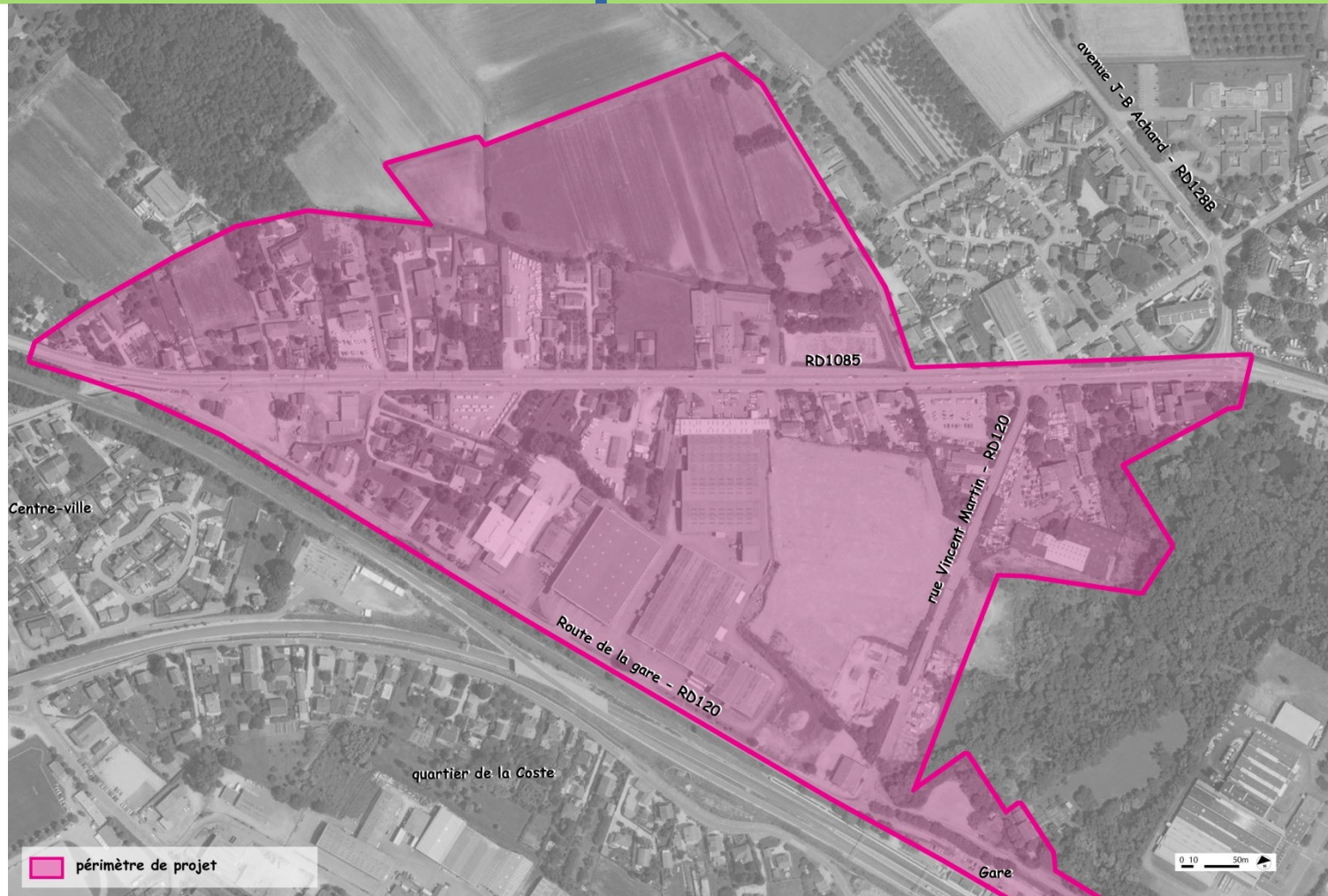


**Projet de quartier gare de Moirans
Création et requalification de voiries.
Demande d'examen au cas par cas**

Annexe 4 bis

Scénarios à l'étude pour l'aménagement des voiries

Présentation de l'opération



> Périmètre gare / RD1085

> vocation urbaine mixte : habitat / commerces, activités et services

Objectifs et besoins de l'opération

Objectifs fonctionnels :

- > Sécuriser les modes de déplacements doux : piétons et cycles
- > Maintenir la capacité d'écoulement du trafic de la RD1085
- > Intégrer les circulations des transports en commun
- > Desservir les nouveaux tènements

Objectifs urbains et paysagers :

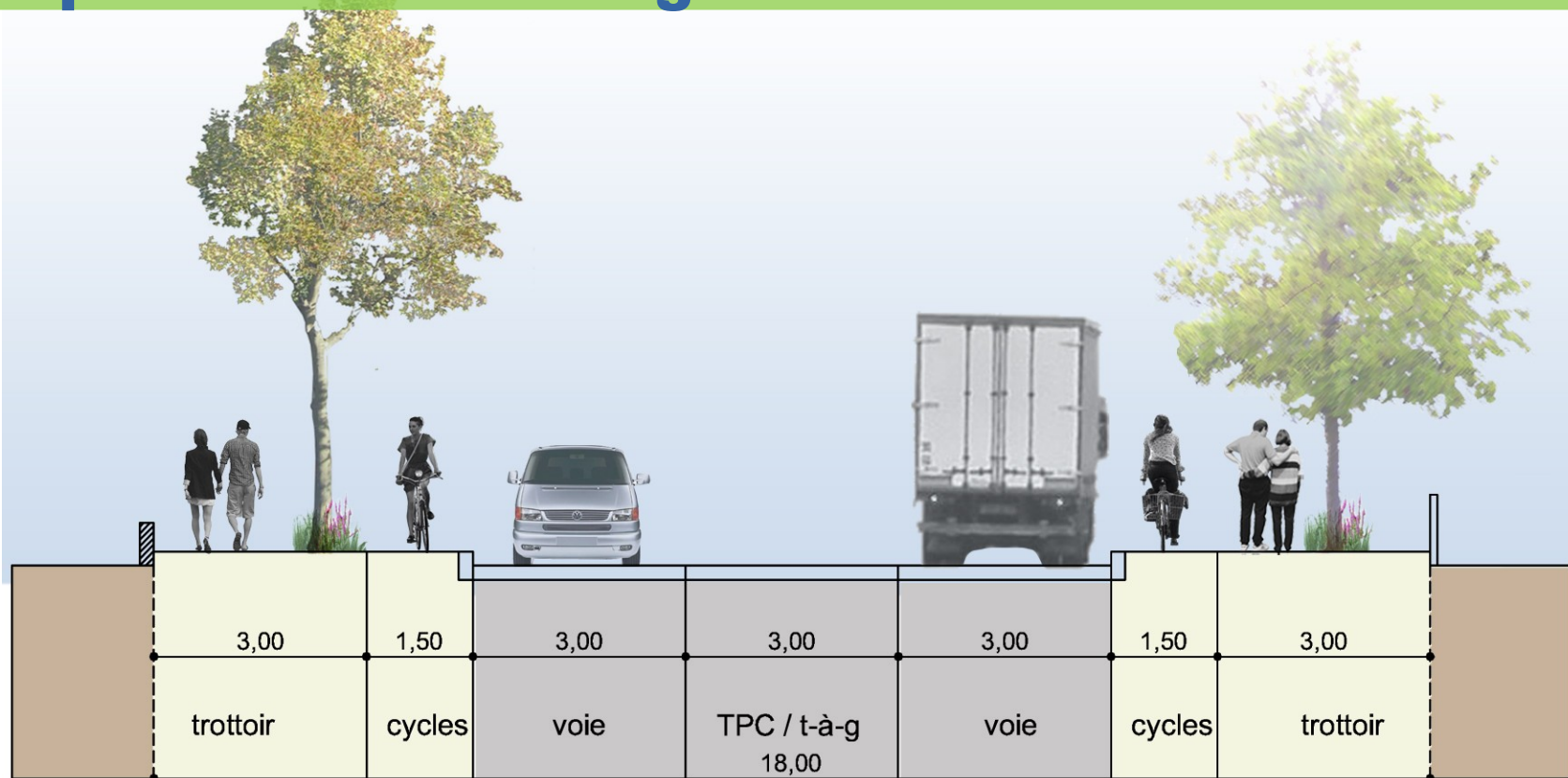
- > Donner une configuration plus urbaine aux voiries et améliorer le cadre de vie en développant des voiries apaisées
- > Transformer la RD1085 en boulevard urbain
- > Intégrer les ouvrages de gestion des eaux pluviales dans des espaces plantés (trame verte et bleue)

Propositions d'aménagement : les axes cyclables



- > Un aménagement prévu en bandes cyclables devant la gare
- > Quels axes à privilégier pour des aménagements dédiés aux cycles : Route de la Gare et / ou RD1085 ?

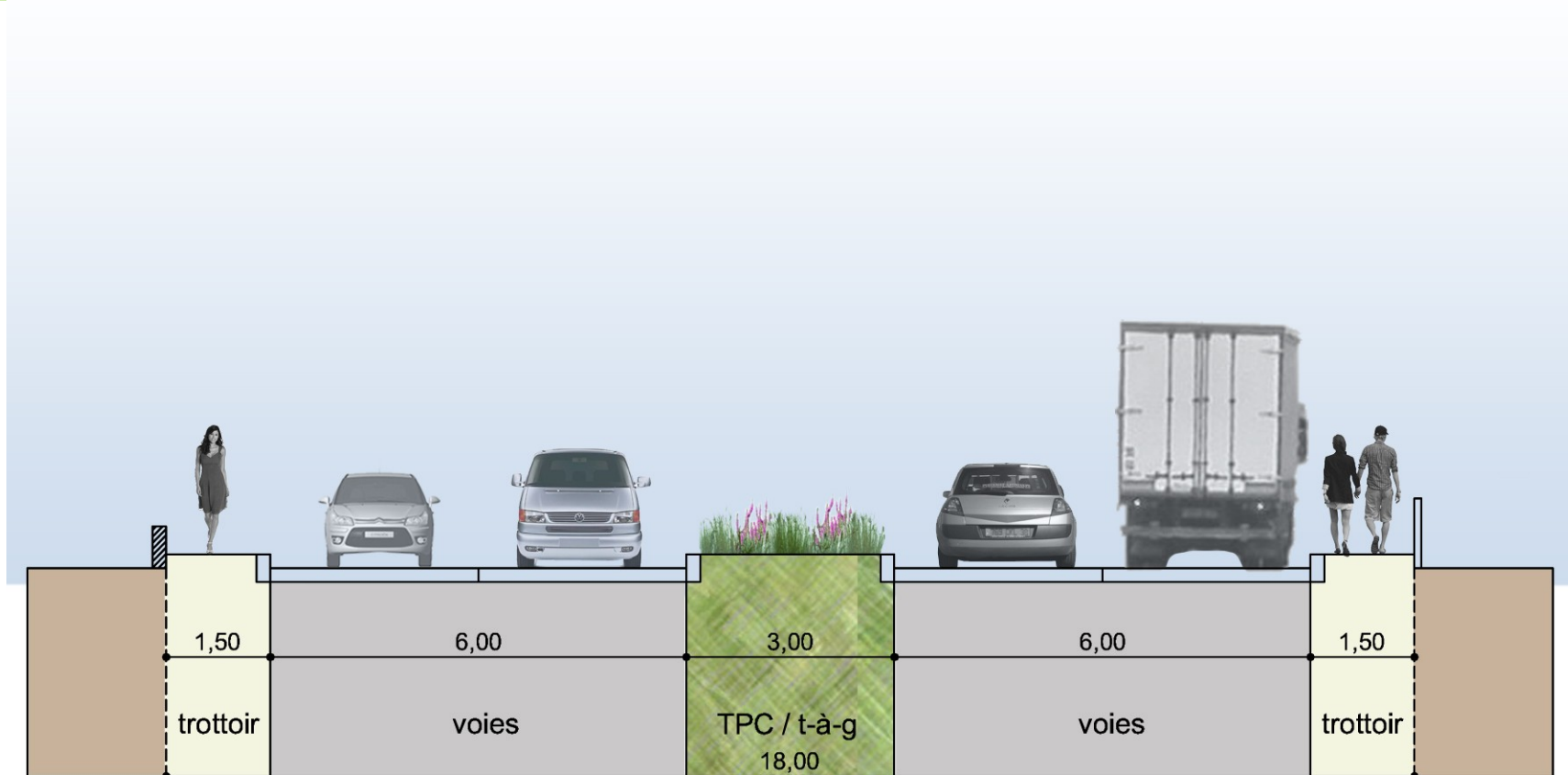
Propositions d'aménagement : RD1085



1 – scénario minimal à 2 x 1 voies

Intérêts	limites
Emprise actuelle (scénario court terme)	2 x 1 voies à confirmer par l'étude de trafic
Cycles en bande de chaque côté	
gestion des tourne-à-gauche sur voie centrale	
Trame arborée possible sur le large trottoir	

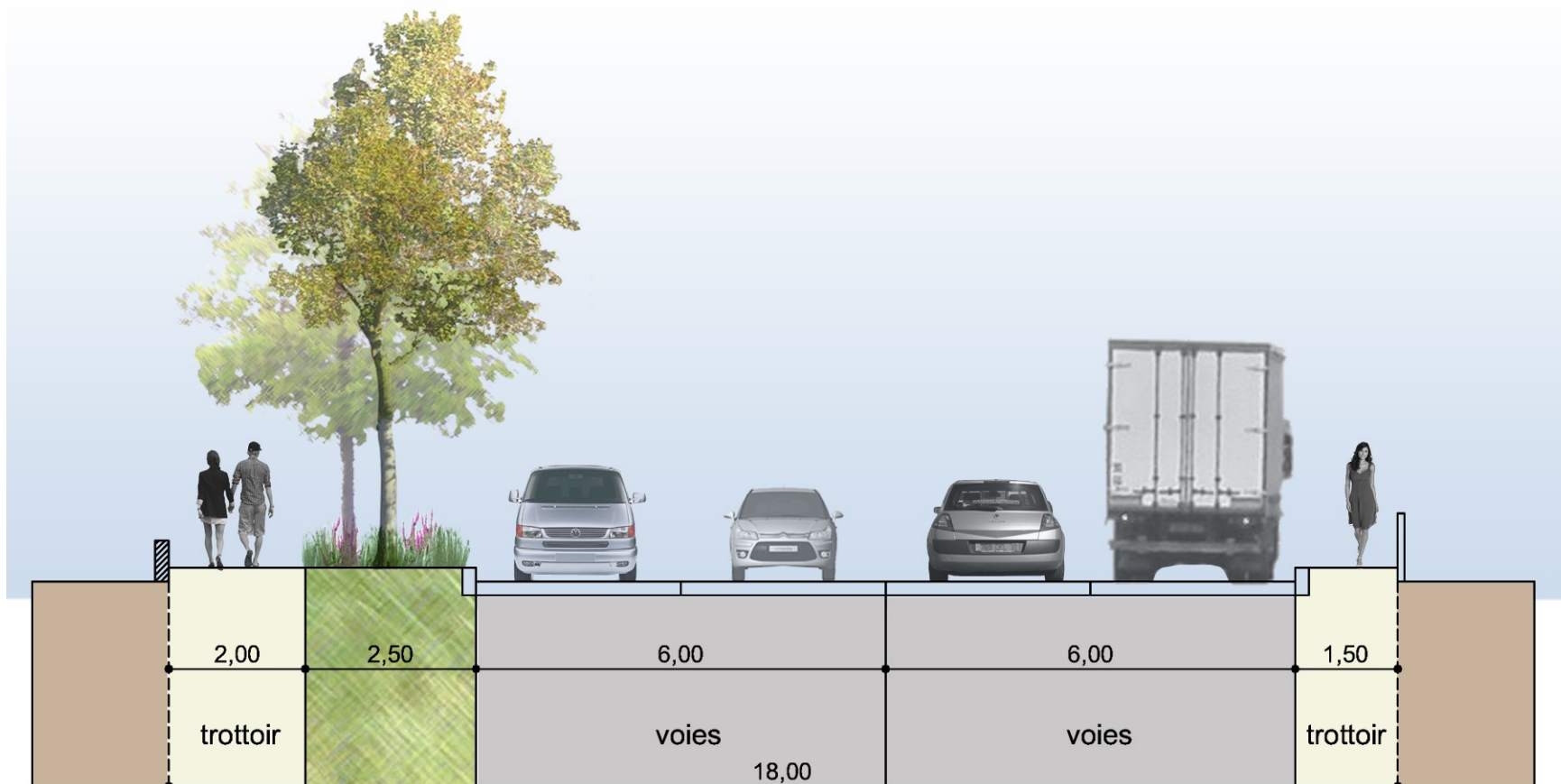
Propositions d'aménagement : RD1085



2 – scénario minimal 2 x 2 voies avec terre-plein central

Intérêts	limites
Emprise actuelle (scénario court terme)	Pas d'intégration des cycles
Terre-plein planté, gestion des tourne-à-gauche au niveau des carrefours	Impossibilité de planter des arbres

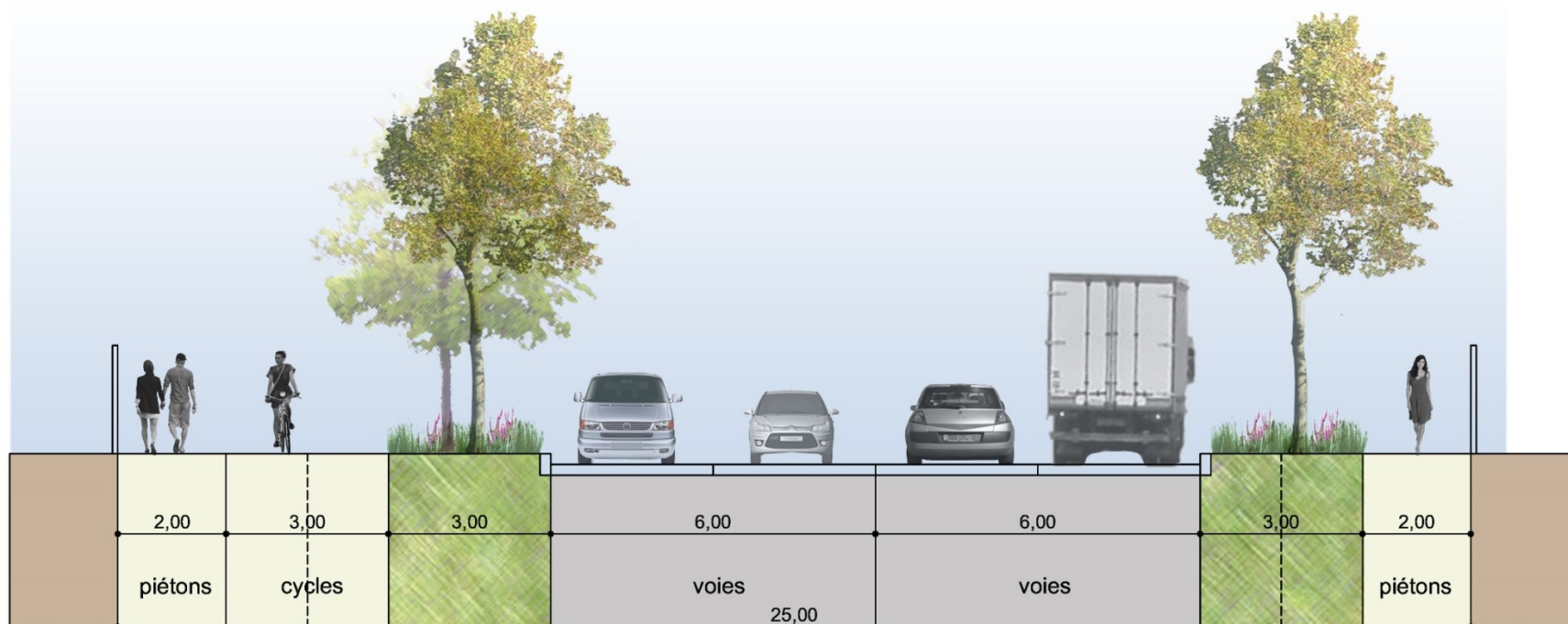
Propositions d'aménagement : RD1085



3 – scénario minimal 2 x 2 voies avec plate-bande latérale

Intérêts	limites
Emprise actuelle (scénario court terme)	Pas d'intégration des cycles
Plate-bande arborée sur un seul côté	Tourne-à-gauche sur la voie de gauche au niveau des carrefours uniquement

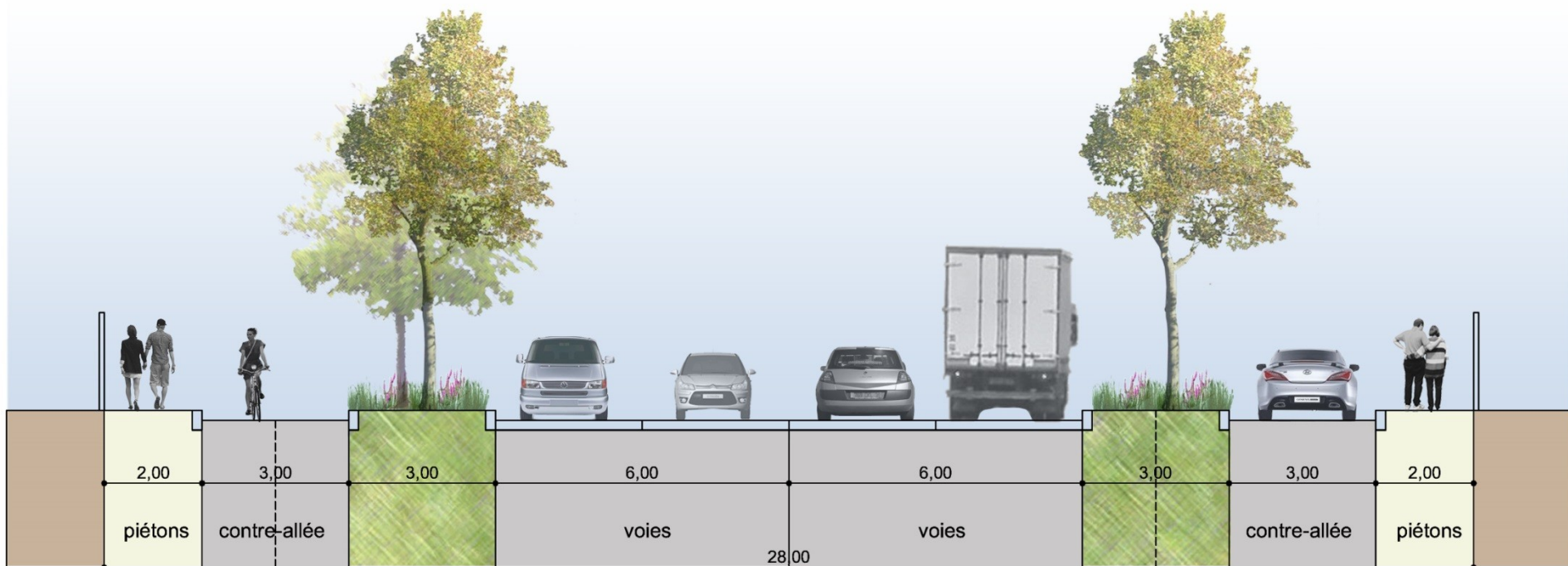
Propositions d'aménagement : RD1085



4 – scénario avec piste cyclable

Intérêts	limites
Intégration des cycles	Emprise élargie : + 7 m (scénario long terme)
Boulevard arboré	Tourne-à-gauche sur la voie de gauche sur carrefour uniquement

Propositions d'aménagement : RD1085



5 – scénario avec contre-allée

Intérêts	limites
Desserte latérale des riverains par contre-allée (amélioration de la sécurité)	Emprise élargie : + 10 m (scénario long terme)
Intégration des cycles sur contre-allée	Tourne-à-gauche sur la voie de gauche
Boulevard arboré	

Propositions d'aménagement : RD1085



Boulevard à 2 x 2 voies, terre-plein central planté et encadrement arboré



Boulevard à 2 x 2 voies, terre-plein central enherbé ou noue



Boulevard à 2 x 2 voies, terre-plein central planté



Boulevard à 2 x 2 voies, terre-plein central planté

Propositions d'aménagement : RD1085



Piste piétons /cycles et plate-bande plantée

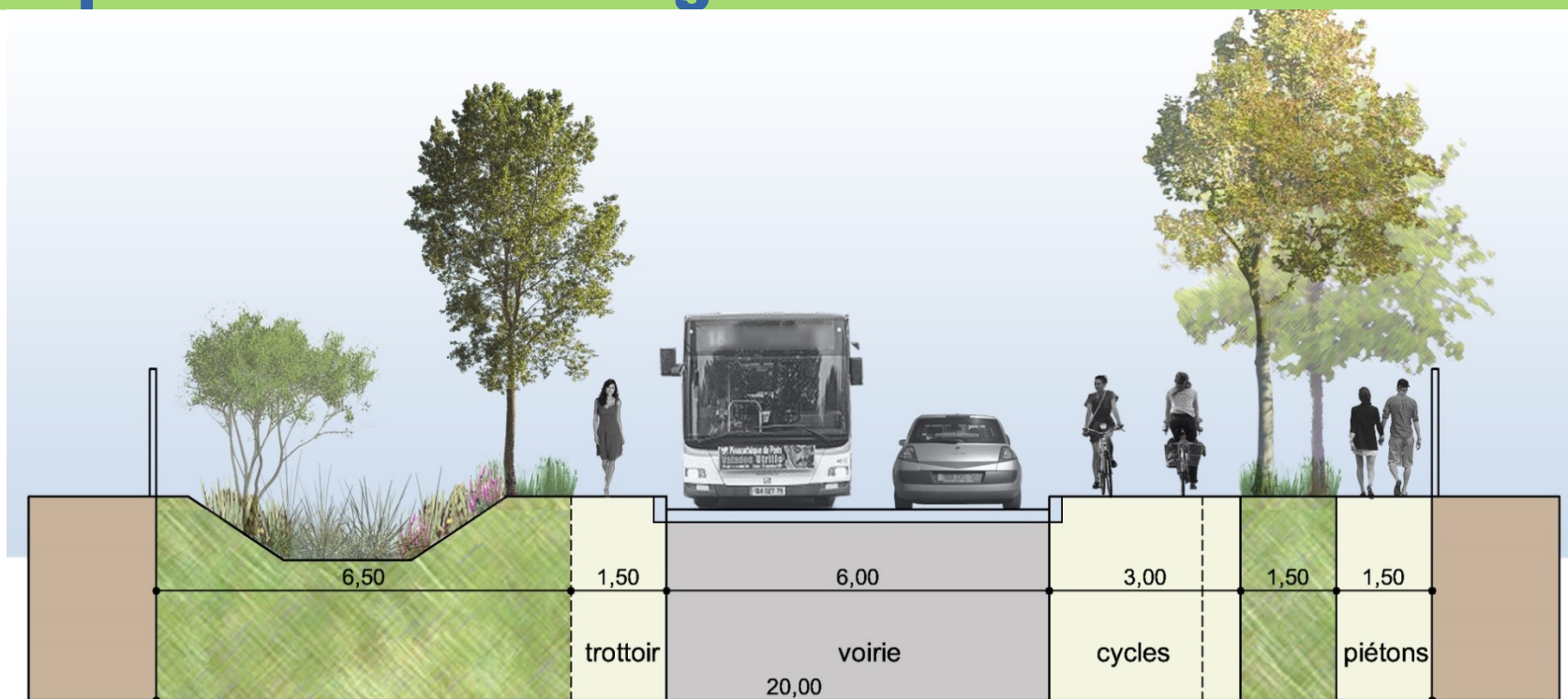


Piste piétons /cycles et plate-bande plantée



Promenade piétonne et axe cycle

Propositions d'aménagement : rue Vincent Martin



1 – scénario avec promenade piétonne et cyclable

Intérêts	limites
Intégration des cycles	Emprise élargie : + 10 m
Cheminement piétonnier des 2 côtés	
Trame arboré et valorisation des ouvrages de gestion des eaux pluviales	

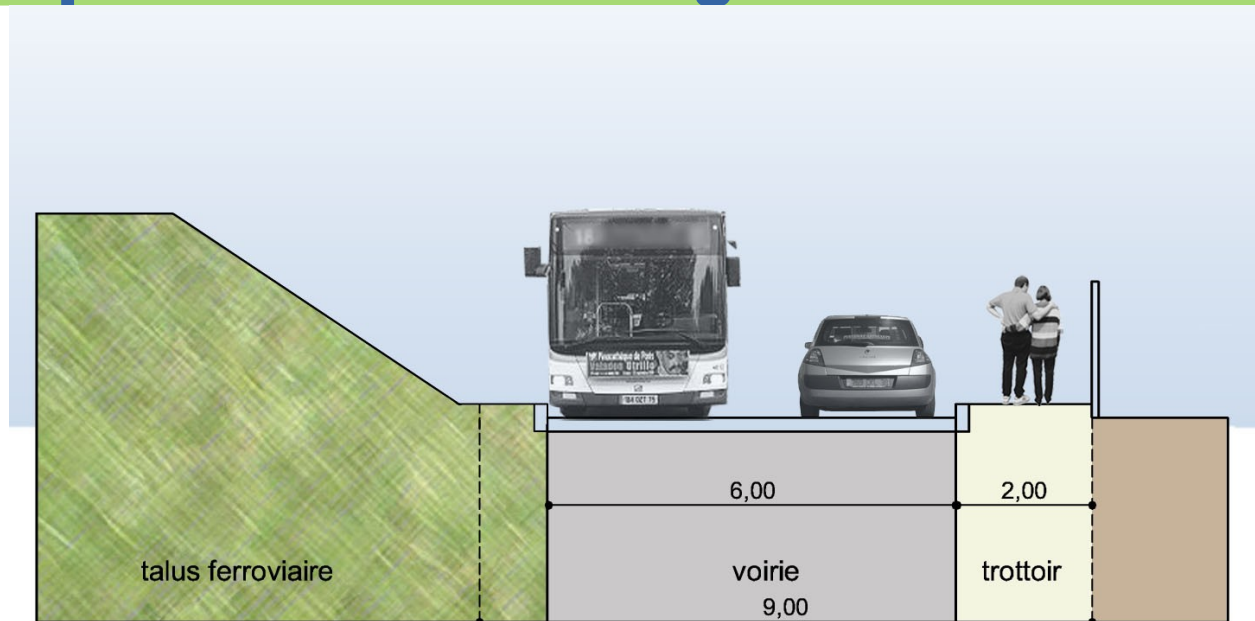
Propositions d'aménagement : rue Vincent Martin



Exemples de noue de recueil des eaux pluviales en bordure de voirie



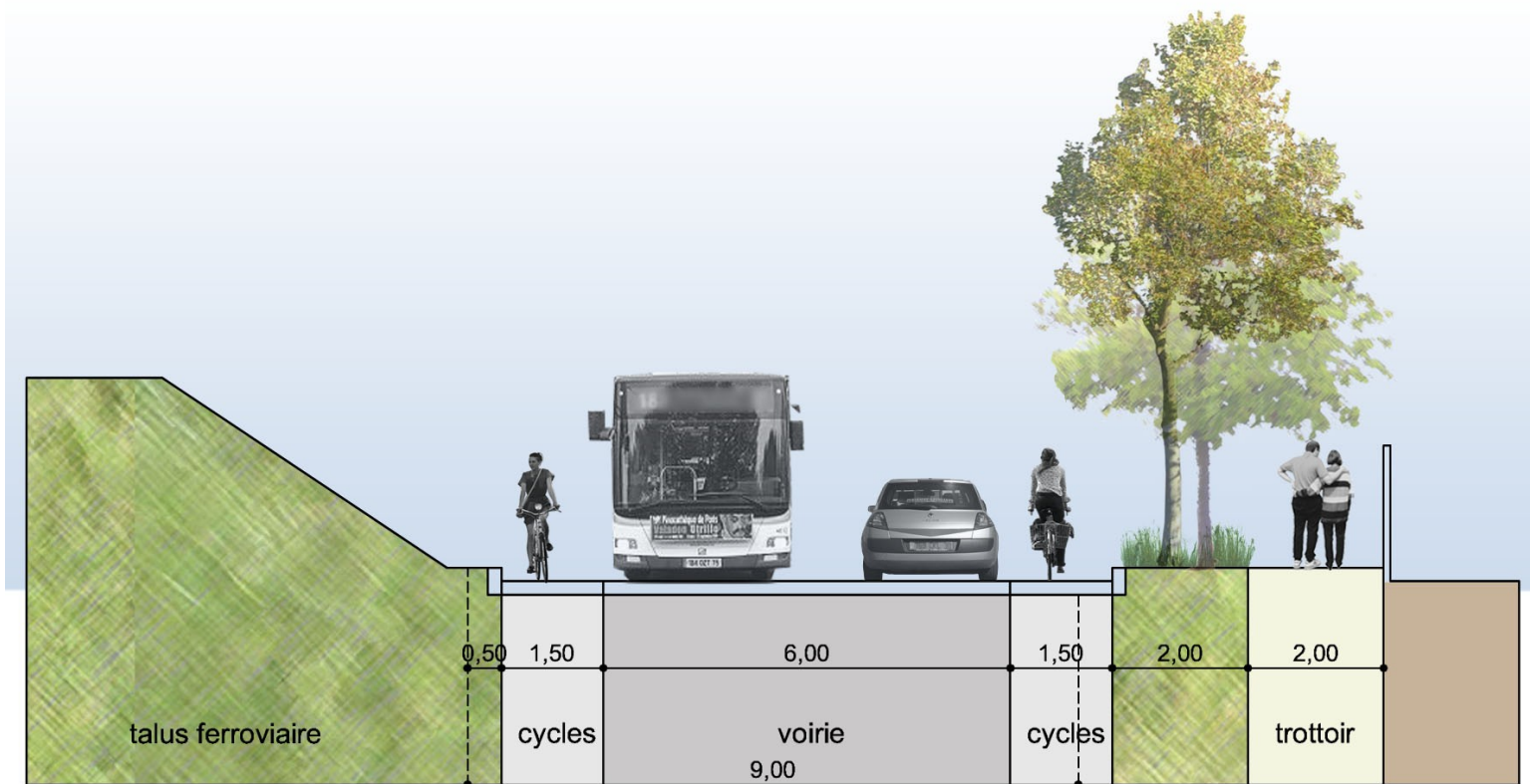
Propositions d'aménagement : route de la gare



1 – scénario minimal avec trottoir

Intérêts	limites
Emprise actuelle (scénario court terme)	Pas d'intégration des cycles
Sécurisation des cheminements piétonniers	Pas d'interface paysagée entre voie ferrée et quartier

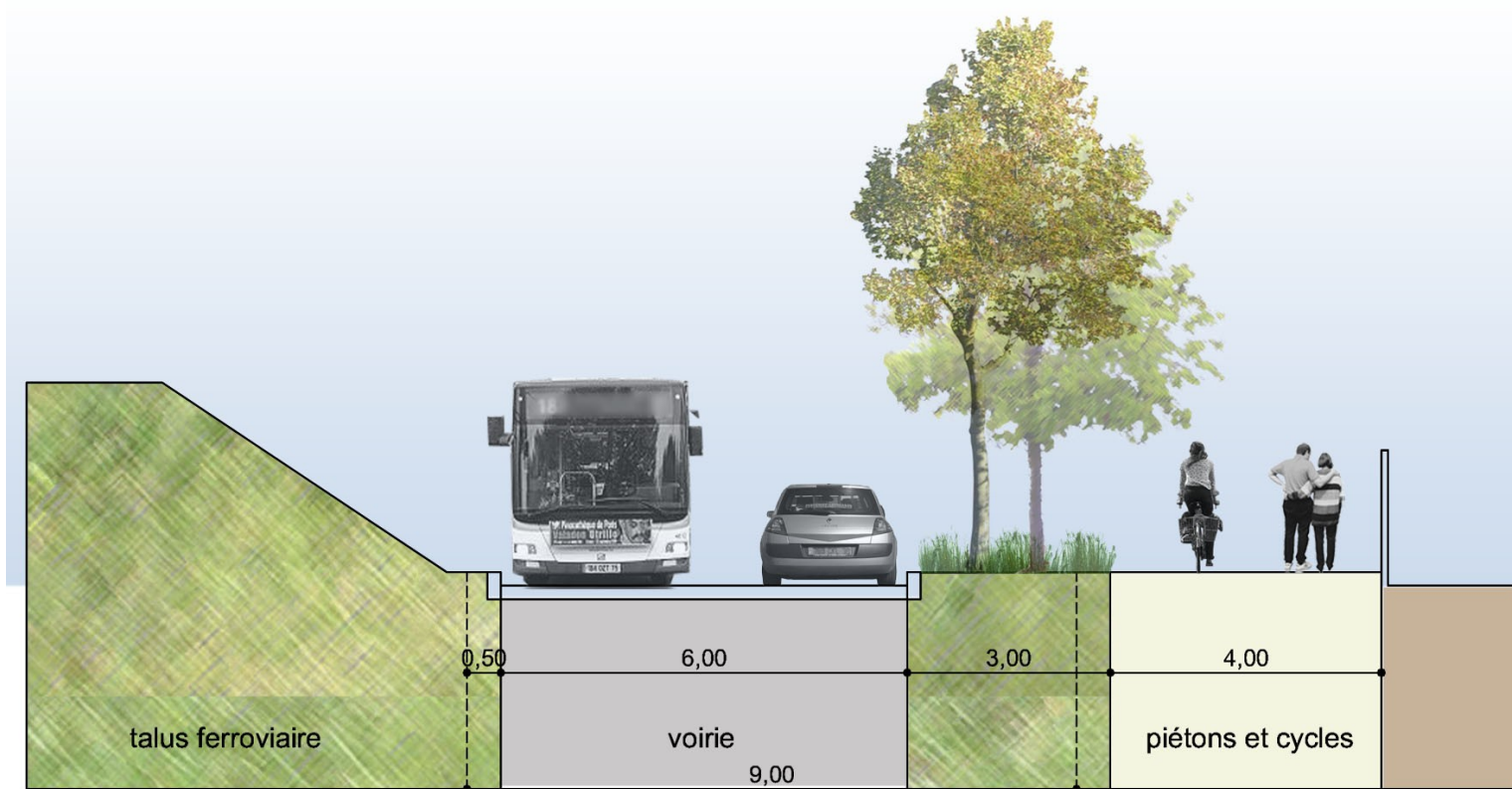
Propositions d'aménagement : route de la gare



2 – scénario avec bandes cyclables

Intérêts	limites
Intégration des cycles en bandes, continuité avec profil Sud	Emprise élargie : + 4,5 m (scénario long terme)
Plate-bande arborée entre la voie, le trottoir et le quartier	

Propositions d'aménagement : route de la gare



3 – scénario avec promenade piétons et cyclistes

Intérêts	limites
Intégration des cycles en piste	Emprise élargie : + 4,5 m (scénario long terme)
Plate-bande arborée entre la voie, le trottoir et le quartier	

Propositions d'aménagement : route de la gare



Voirie double sens avec piste cycle et trottoir latéral



Plate-bande arborée entre voirie et trottoir

Propositions d'aménagement : voies nouvelles



Exemples de voiries partagées et cheminement piétonnier convivial



Exemples de cheminements réservés aux modes doux