



Département :
ARDECHE

Commune :
LEMPES

DIRECTION GÉNÉRALE DES FINANCES PUBLIQUES

EXTRAIT DU PLAN CADASTRAL

Le plan visualisé sur cet extrait est géré
par le centre des impôts foncier suivant :
PRIVAS
1, Route des MINES BP 620 07006
07006 PRIVAS
tél. 04.75.66.12.00 - fax 04.75.66.12.49
cdif.privas@dgfi.finances.gouv.fr

Section : ZI
Feuille : 000 ZI 01

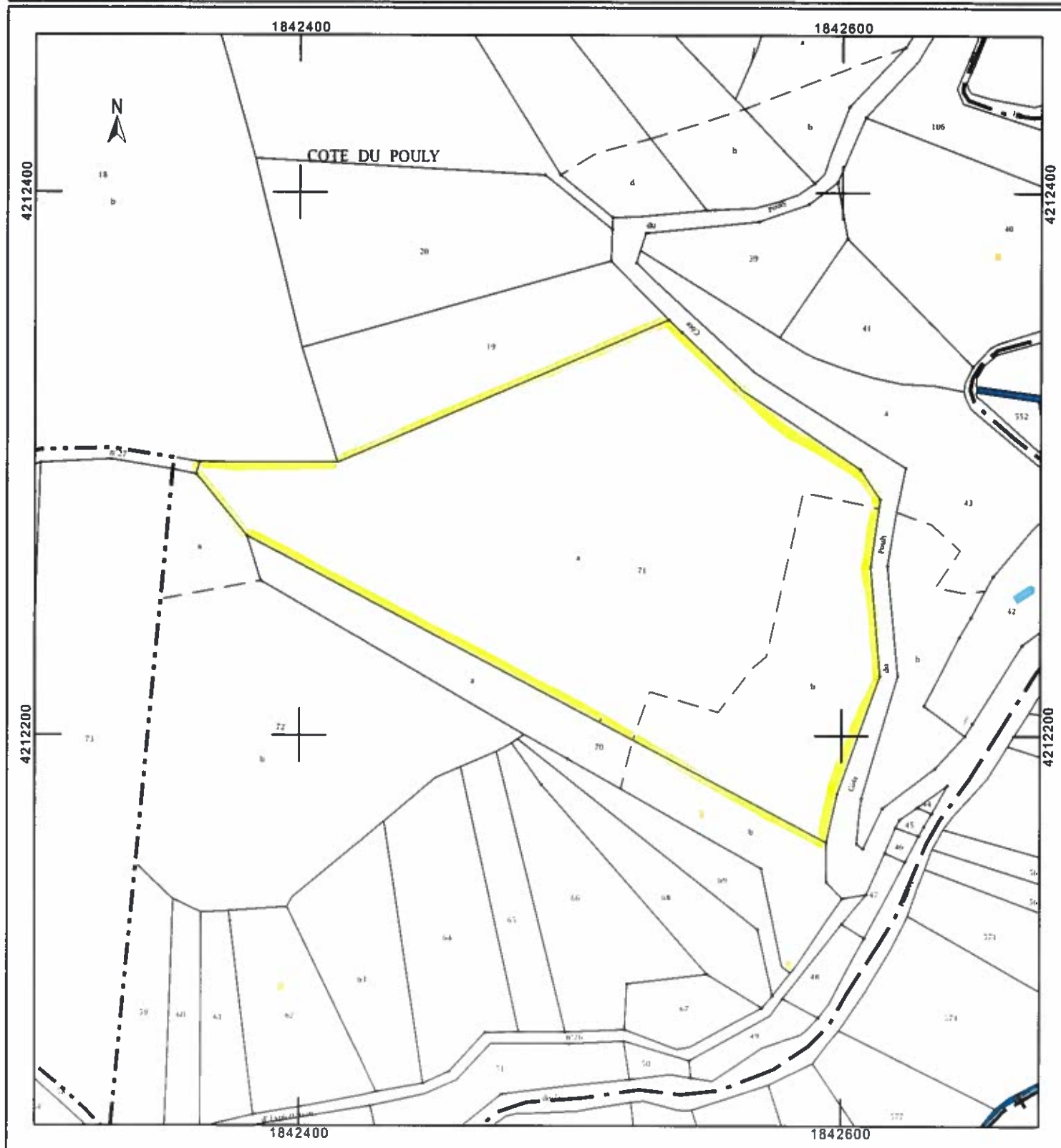
Échelle d'origine : 1/2000
Échelle d'édition : 1/2000

Date d'édition : 23/10/2015
(fuseau horaire de Paris)

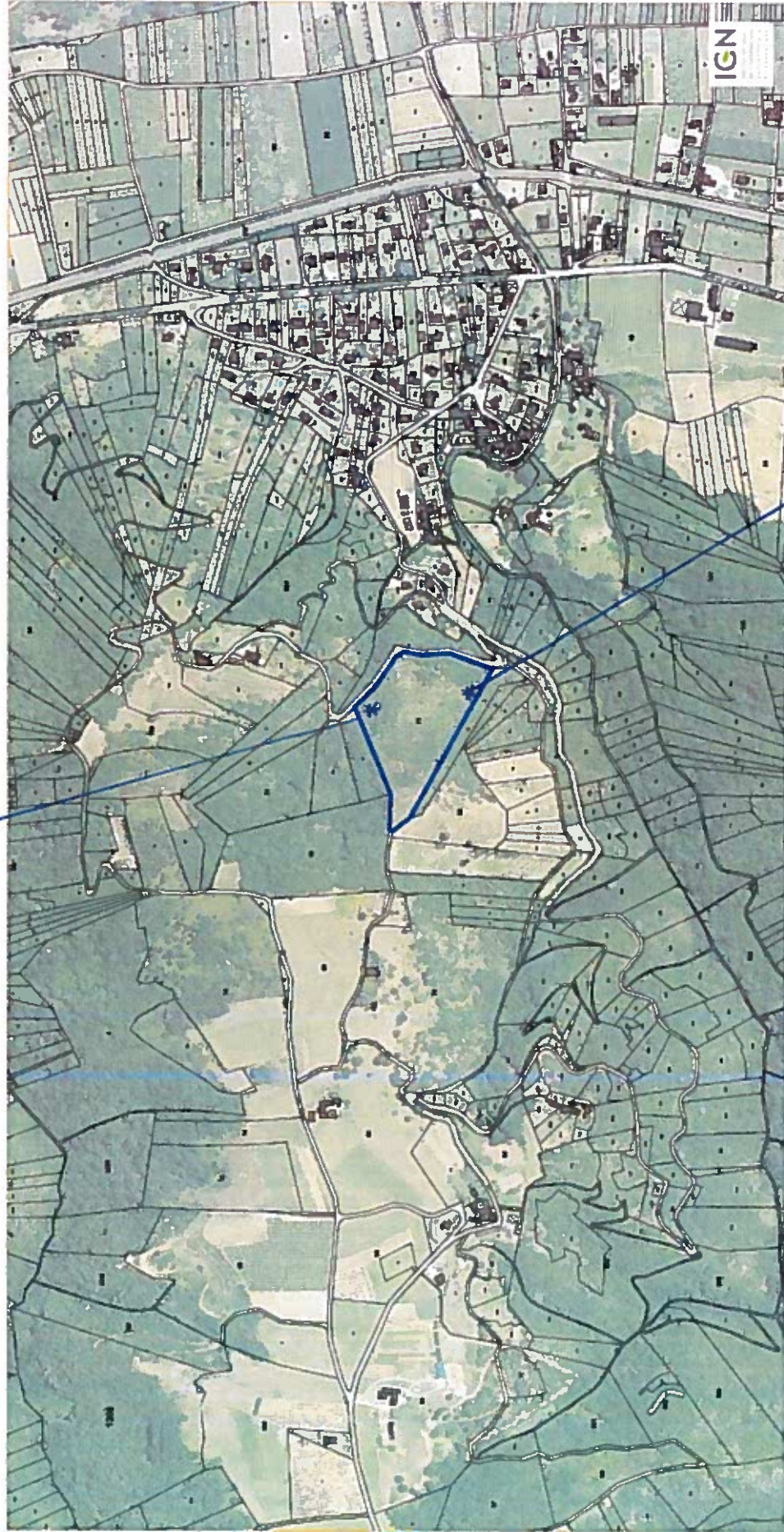
Coordonnées en projection : RGF93CC45
©2014 Ministère des Finances et des
Comptes publics

Cet extrait de plan vous est délivré par :

cadastre.gouv.fr



lieu de prise
photo 2.



lieu de prise
photo 1

Source : public.geofoncier.fr

PHOTO 1.



PHOTO 2.

