



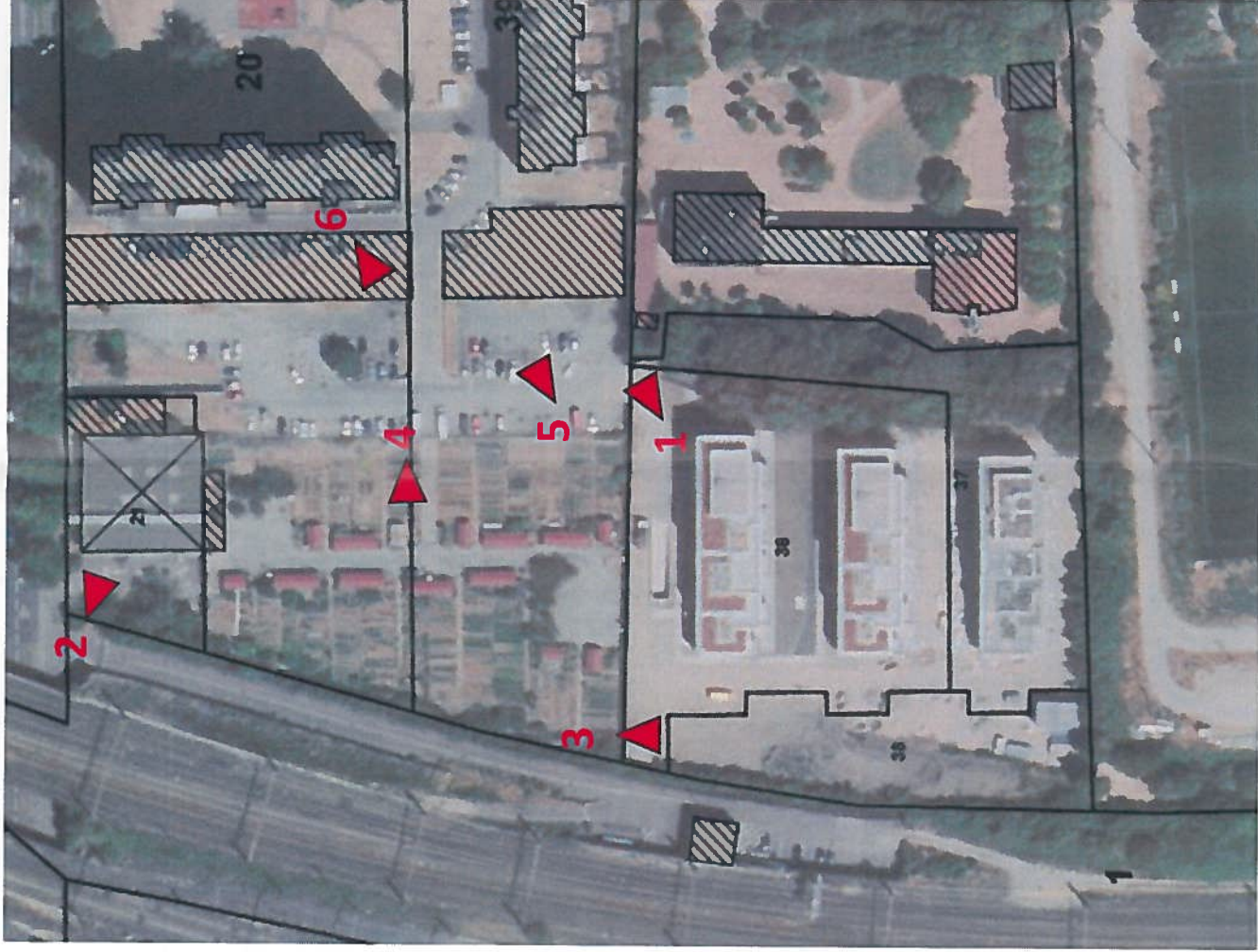
1
3 bâtiments de logements développés de R+7 à R+17 avec 269 parking et aires de circulation (parcelle CL 20 et 39)



2
Ancienne station service AGIP dont le permis de démolir a été obtenu par la SACVL (parcelle CL 21)



3
Parcelle de terrain nu le long de la voie ferrée (parcelle CL 38)



4
Jardins familiaux d'environ 4 350 m² (parties orientales des parcelles CL 20 et 39)



5
Parkings souterrains



SOCIÉTÉ ANONYME DE CONSTRUCTION
DE LA VILLE DE LYON

Société d'Economie Mixte au Capital de 2 000 000 €
36 quai Fulchiron - BP 5001 - 69245 LYON CEDEX 05
SIRET 954 502 142 00050 - Code APE 6820 A
Tél. 04 72 77 34 40