

Département de l'ISERE

COMMUNE DE
AUBERVIVES-EN-ROYANS

MISE A JOUR DU SCHEMA
DIRECTEUR DES EAUX USEES

PLAN DES RESEAUX EXISTANTS

VUE EN PLAN
AU 1/5000



ALP
ETUDES
Ingénieurs - Conseils

Dossier n°:	Indice	Date	MODIFICATIONS
254-09			Objet
Plan n°:	A		
27 189			
Date:	B		
05/02/2016			
Echelle:	C		
1/5000			
Dessiné par:	D		
CB			

Bureau d'Etudes Techniques - Centr'Alp - Parc du Pommarin
137 rue Mayoussard - 38430 MOIRANS
Tél : 04.76.35.39.58 - Fax: 04.76.35.67.14
Email: alpetudes@alpetudes.fr

LEGENDE

--- Limite de commune

RESEAUX EXISTANTS

EAUX USEES SMABLA

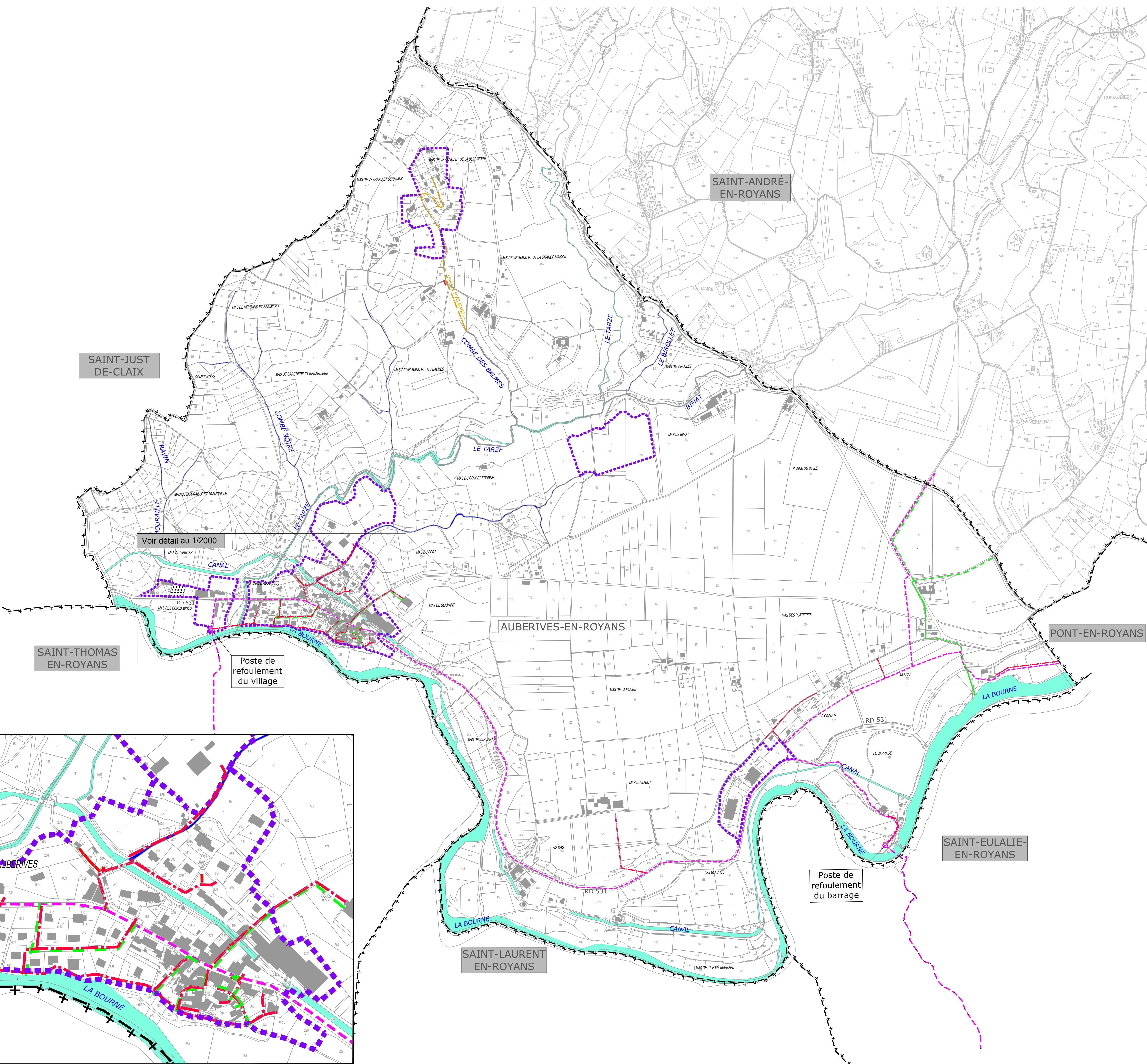
- Collecteur SMABLA
- Collecteur SMABLA refoulement
- Station de refoulement

EAUX USEES COMMUNAL

- Collecteur Eaux Usées
- Réseau unitaire

EAUX PLUVIALES

- Collecteur d'eaux pluviales
- Fossé eaux pluviales



Voir détail au 1/2000

Poste de
refoulement
du village

AUBERVIVES-EN-ROYANS

PONT-EN-ROYANS

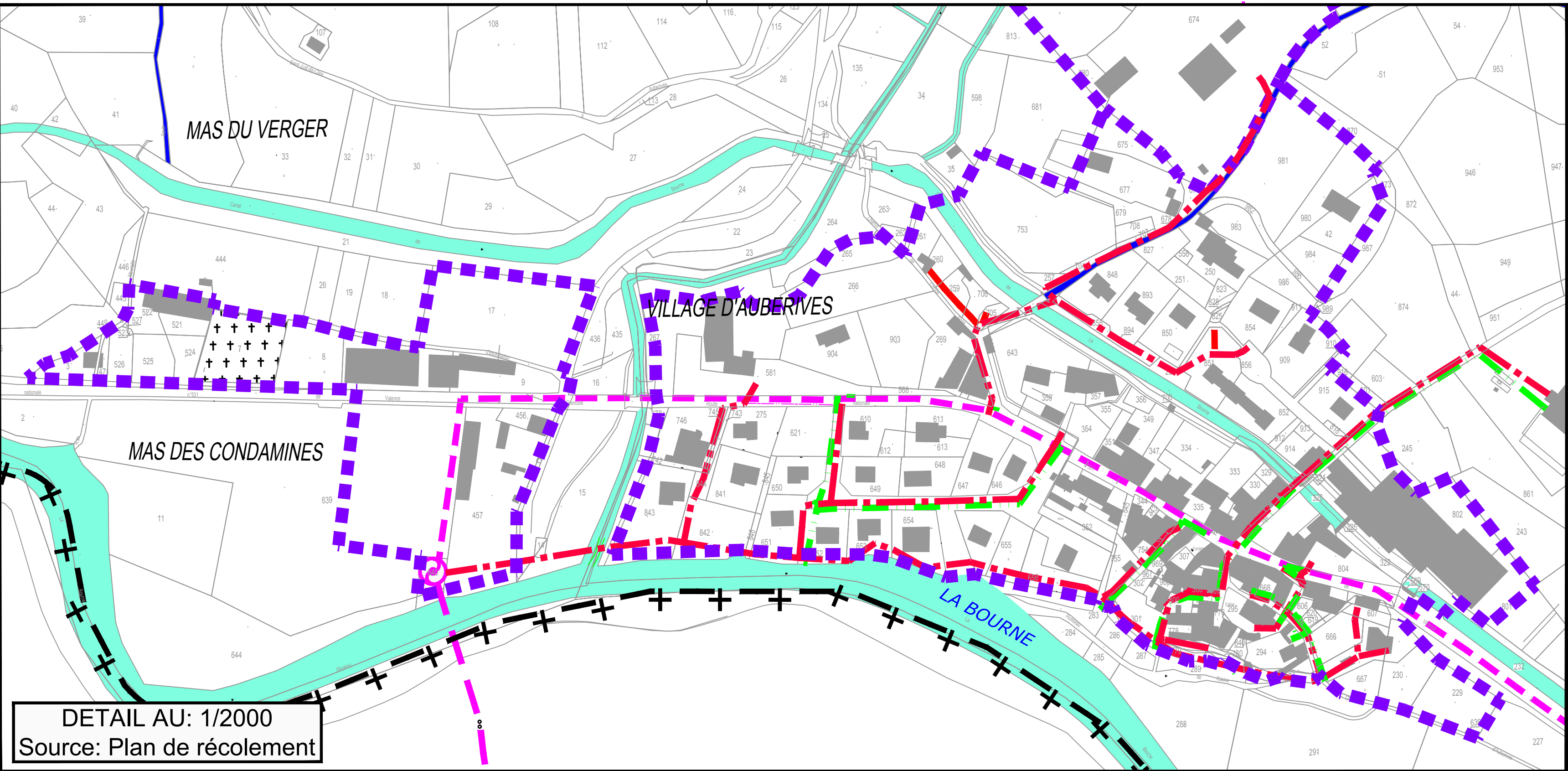
SAINT-EULALIE-
EN-ROYANS

SAINT-LAURENT
EN-ROYANS

SAINT-THOMAS
EN-ROYANS

SAINT-JUST
DE-CLAIX

SAINT-ANDRÉ-
EN-ROYANS



DETAIL AU: 1/2000

Source: Plan de récolement