



# Pôle d'Échanges de Voreppe

## Annexe 3) état des lieux : les apports de la promenade urbaine



L'avenue  
et la rue de la  
gare sont inadaptées  
aux piétons

Il manque  
un panneau  
d'information globale sur les  
transport, commerces, horaires,  
correspondances pour plus de  
visibilité.



La gare est perdue  
par rapport au fonction-  
nement de la commune :  
aucune signalétique.

L'avenue  
doit se transformer  
en véritable boulevard urbain  
paysagé et accessible à  
tous

Les bus doivent retrouver  
une cohérence tant au niveau  
du parcours, que de leurs horaires  
et de leur enchaînement.

Le  
parcours du centre  
à la gare doit considérer,  
les vélos, les piétons, les  
poussettes aussi bien que  
les voitures.

Il  
faudrait  
apporter des services  
complémentaires au  
déplacement : distributeur  
de billets, AMAP ...

L'environnement  
de la gare manque de  
bancs, poubelles, d'abris,  
de fontaine à eau potable,  
d'accueil...

Je n'habiterai pas sur  
l'avenue telle qu'elle est  
aujourd'hui







# → → → Pôles d'Échanges de Voreppe

## Annexe 3) état des lieux : des difficultés d'accès tous modes



### Accès tous modes :

- Une gare peu visible dans l'espace urbain
- Un site enclavé => entre les voies ferrées et l'avenue du 11 novembre
- Des accès « confidentiels » faiblement jalonnés





## Annexe 3) état des lieux : des difficultés d'accès tous modes



## Accès piétons et cycles :

- des aménagements discontinus et peu sécurisés
- des coupures physiques : les voies ferrées et l'avenue du 11 novembre
- une accessibilité PMR très limitée
- un espace public peu attrayant et dédié presque exclusivement à la circulation routière





# → → → Pôles d'Échanges de Voreppe

## Annexe 3) état des lieux : des difficultés d'accès tous modes

Les obstacles aux déplacements avenue du 11 novembre



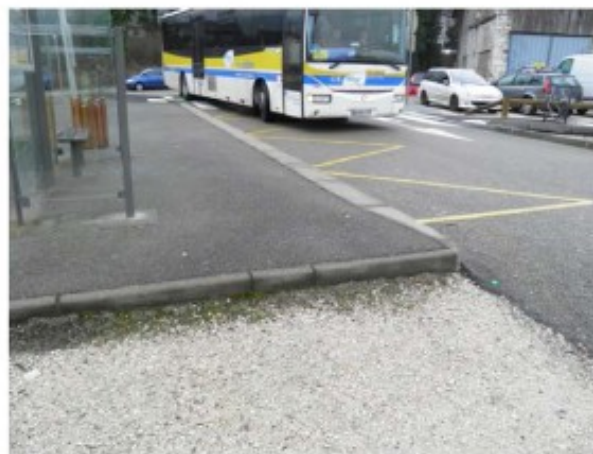




# → → → Pôles d'Échanges de Voreppe

## Annexe 3) état des lieux : des difficultés d'accès tous modes

Les obstacles aux déplacements aux abords de la gare







# → → → Pôles d'Échanges de Voreppe

## Annexe 3) état des lieux : des difficultés d'accès tous modes



### Accès routier :

- un site confidentiel et enclavé
- 3 entrées, 1 sortie
- une concentration des flux route de la gare



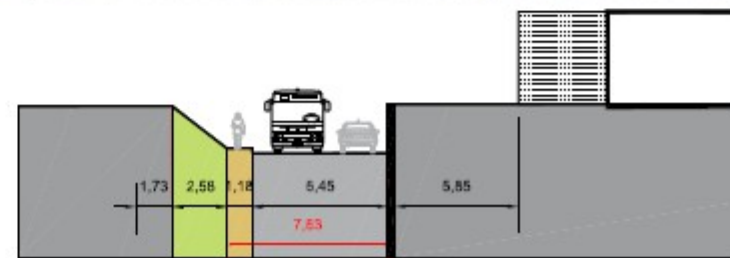
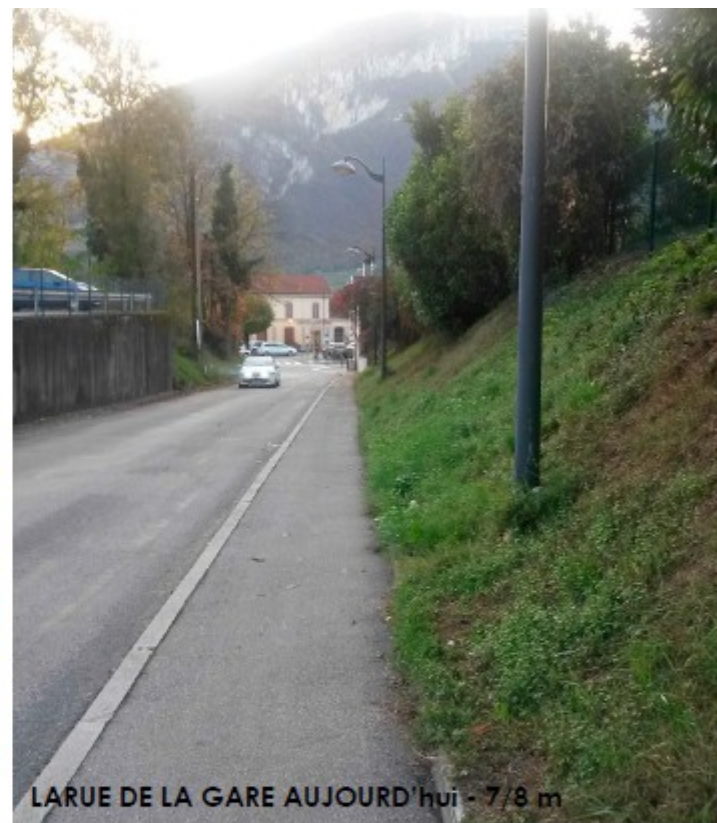


# Pôle d'Échanges de Voreppe

## Annexe 3) état des lieux : des difficultés d'accès tous modes

Une concentration des flux route de la gare :

- voitures, camions, bus, piétons, cyclistes
- voirie étroite (7 à 8m) et contrainte
- chaussée dégradée
- trottoir non accessible PMR (% de pente)





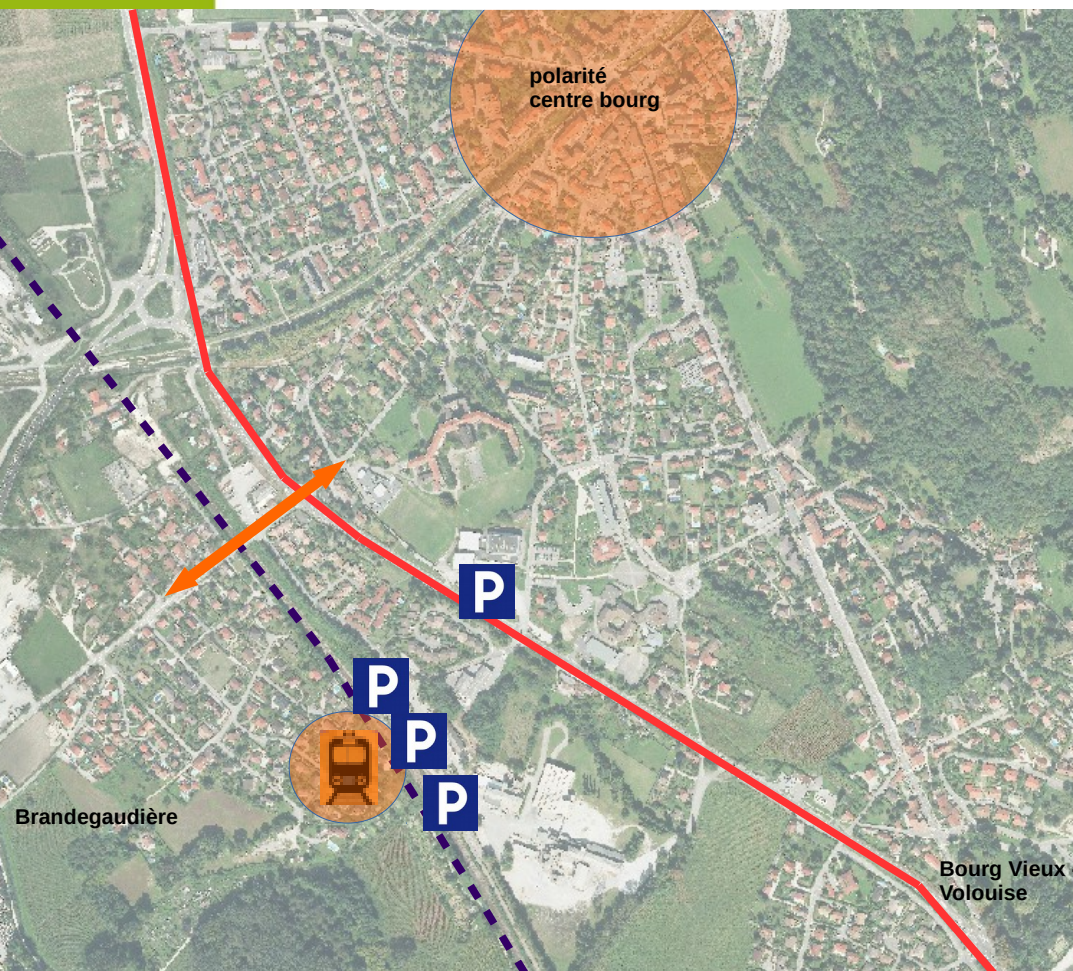


# → → → Pôles d'Échanges de Voreppe

## Annexe 3) état des lieux : une offre de stationnement à requalifier

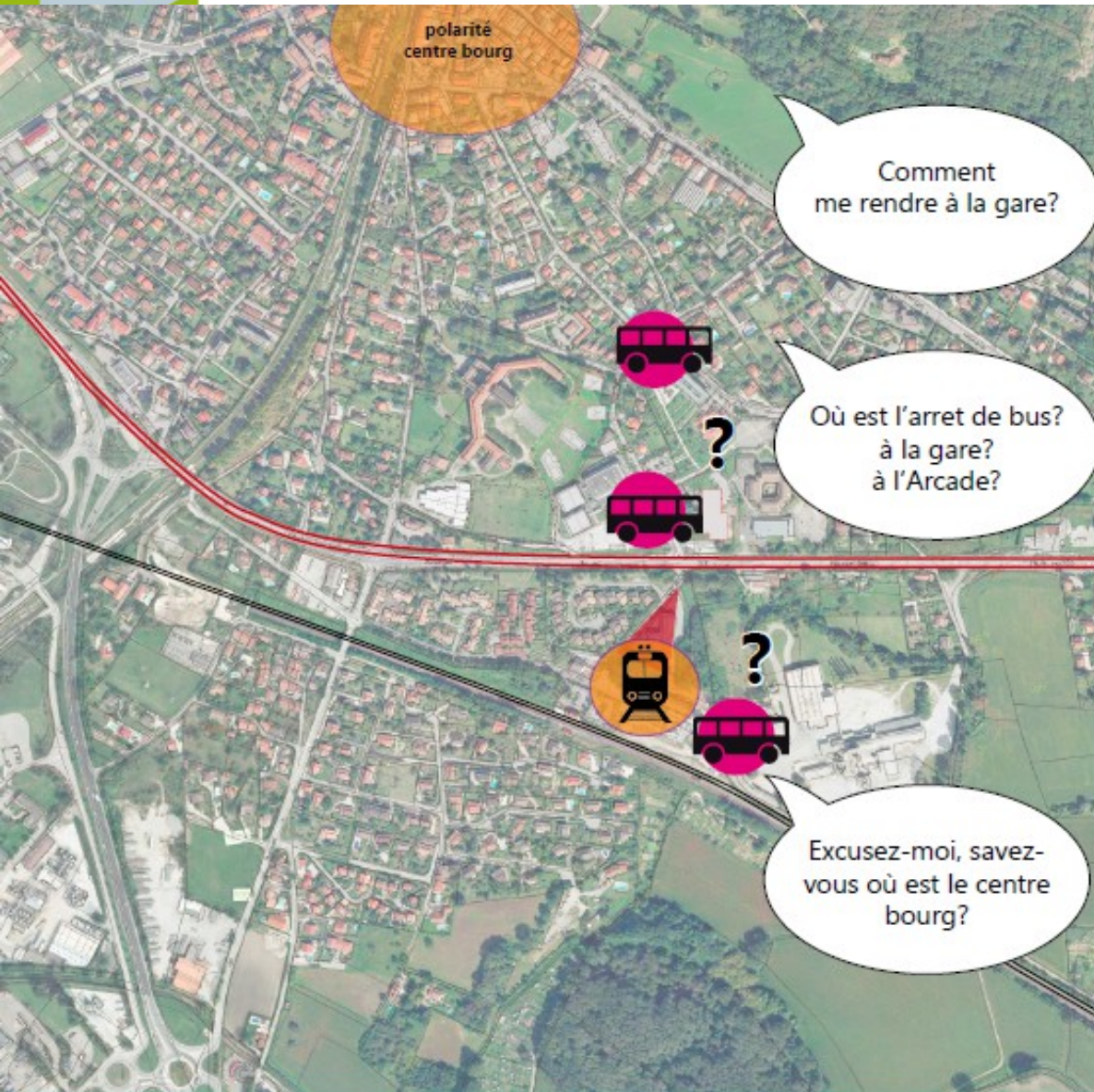
### Stationnement VL :

- une offre aujourd'hui suffisante pour les usagers de la gare (environ 300 places)
- mais une offre éclatée et des aménagements peu qualitatifs





## Annexe 3) état des lieux : une desserte bus peu lisible



## Desserte bus :

- desserte interurbaine : ligne W et ligne Express 2
- desserte scolaire : MO07, PO01, VOR01
- une lisibilité des réseaux et des arrêts à améliorer (information, signalétique)
- une interface bus / train à renforcer





## Annexe 3) état des lieux : des abords peu valorisés



### État des lieux urbain et paysager :

- environnement urbain hétérogène sans qualité urbaine et paysagère
- des aménagements essentiellement dédiés à la voiture (voiries et stationnements)
- des cheminements piétons et cycles discontinus et non avenants
- ...mais des potentialités importantes :
  - grand paysage
  - des opportunités foncières à court, moyen et long terme
  - la connexion aux aménagements cyclables des Seites et de Beauvillage
  - la proximité du secteur de la mairie et de ses espaces publics qualitatifs



# → → → Pôles d'Échanges de Voreppe



## Annexe 3) état des lieux : des services en gare limités



TRAINS AU DEPART		
HEURE	DESTINATION	VOIE
17h00	LYON PERRACH	
17h08	SIERES	
18h00	ST ANDRE L.G	
18h08	SIERES	
18h20	ST ANDRE L.G	
ET SUR TER-SNCF.COM		

- fermeture du bâtiment voyageurs fin 2014 (plus d'accueil physique et plus d'accès à l'espace d'attente chauffé)
- pas d'accessibilité PMR aux quais
- services voyageurs : information TER, bus et ville, borne d'achat de titres TER, arceaux et consigne vélos, espaces d'attente abrités
- activité commerciale : hôtel-café de la gare, supermarché
- **une attente forte des usagers :**
  - renforcement des services aux voyageurs (accueil physique, espace d'attente chauffé)
  - renforcement des services de proximité pour optimiser les temps d'attente et limiter les déplacements

