

AE 73



Département :
ISERE

Commune :
GONCELIN

Section : AE
Feuille : 000 AE 01

Échelle d'origine : 1/2000
Échelle d'édition : 1/2000

Date d'édition : 10/11/2015
(fuseau horaire de Paris)

Coordonnées en projection : RGF93CC45
©2014 Ministère des Finances et des
Comptes publics

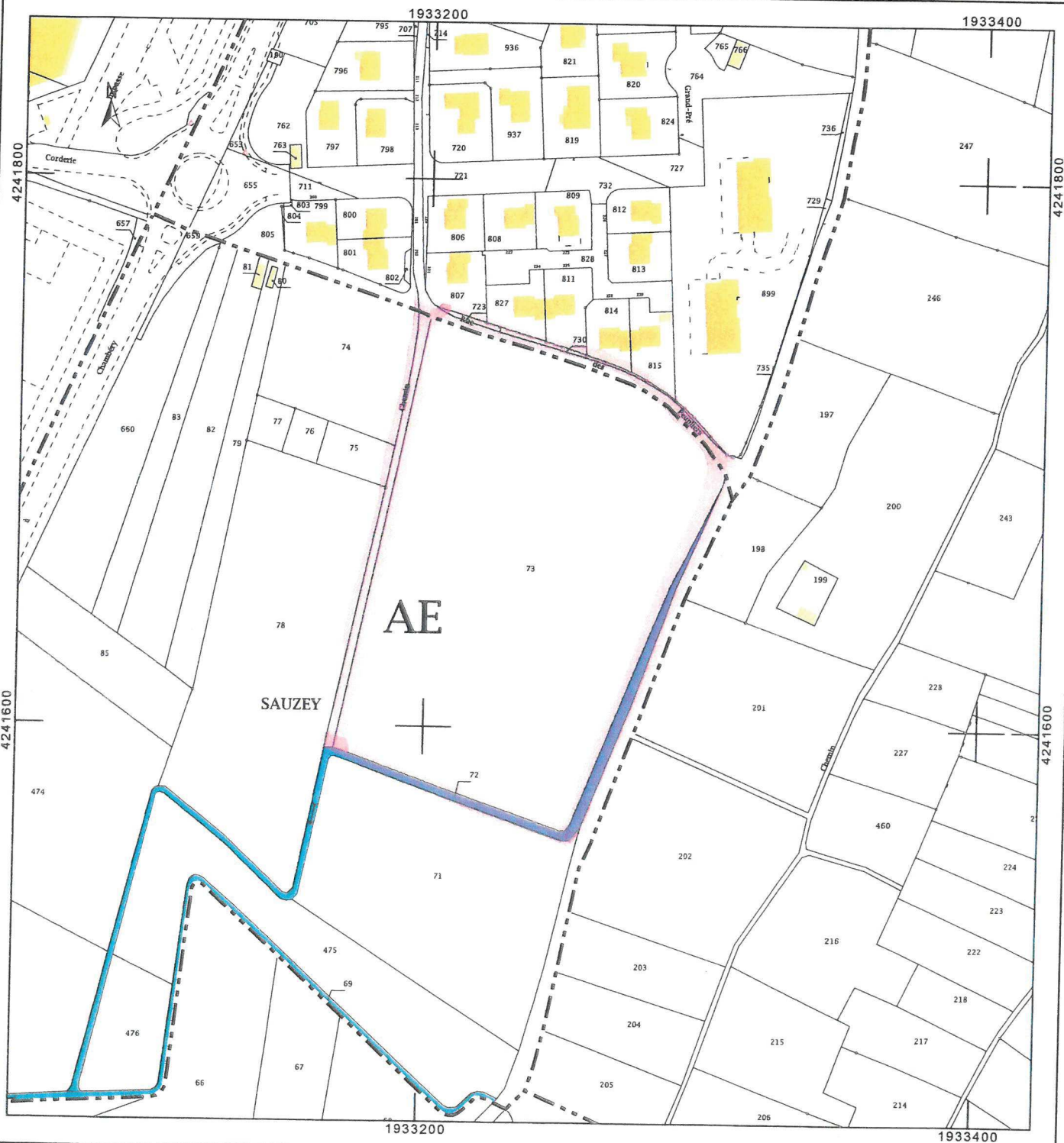
DIRECTION GÉNÉRALE DES FINANCES PUBLIQUES

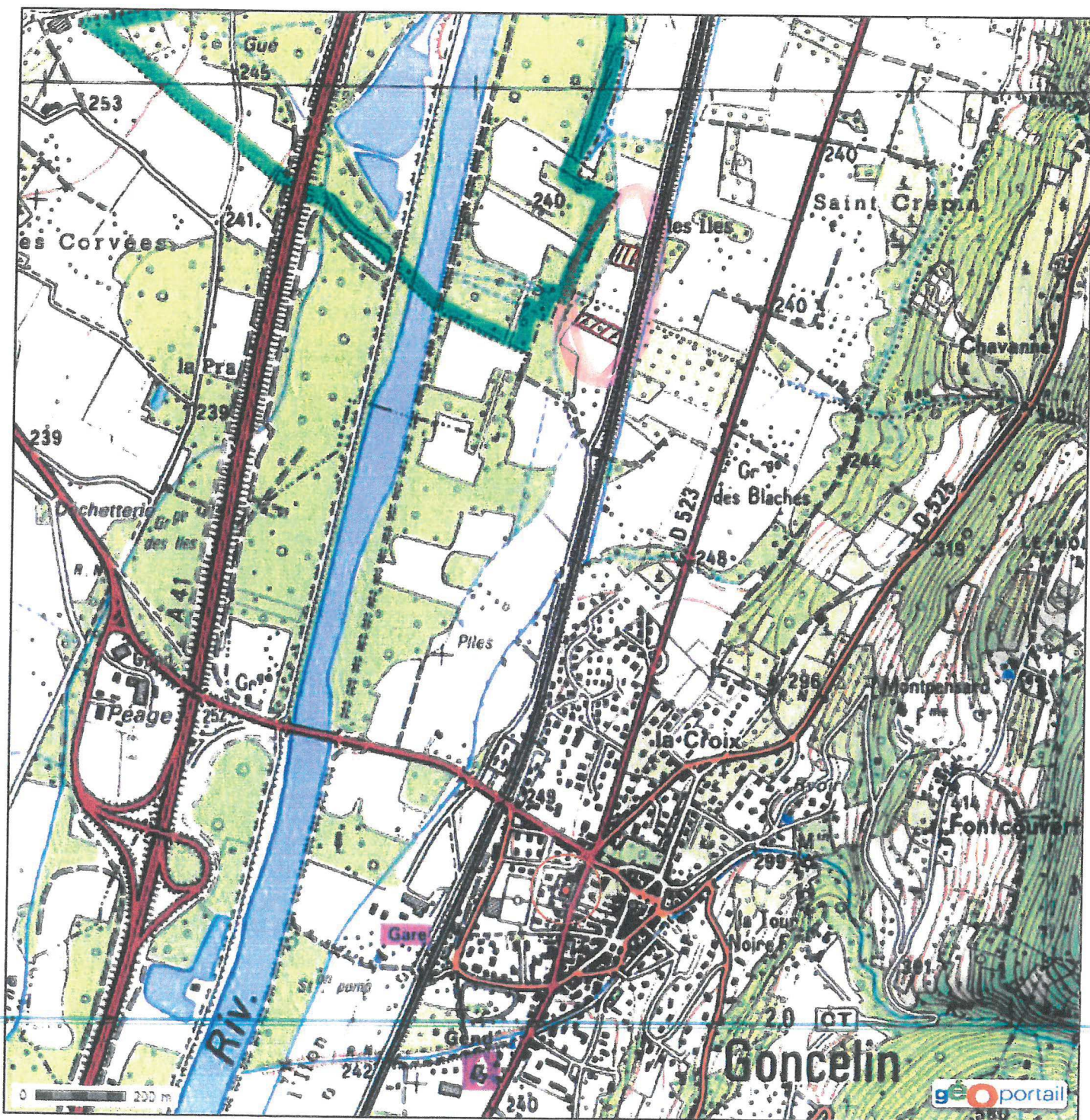
EXTRAIT DU PLAN CADASTRAL

Le plan visualisé sur cet extrait est géré
par le centre des impôts foncier suivant :
Grenoble 1
Direction départementale des finances
publiques 9, Bd Joseph Vallier 38100
38100 GRENOBLE
tél. 04 76 39 39 64 -fax
cdif.grenoble-1@dgfip.finances.gouv.fr

Cet extrait de plan vous est délivré par :

cadastre.gouv.fr





Département :
ISERE

Commune :
GONCELIN

Section : AB
Feuille : 000 AB 01

Échelle d'origine : 1/2000
Échelle d'édition : 1/2000

Date d'édition : 10/11/2015
(fuseau horaire de Paris)

Coordonnées en projection : RGF93CC45
©2014 Ministère des Finances et des
Comptes publics

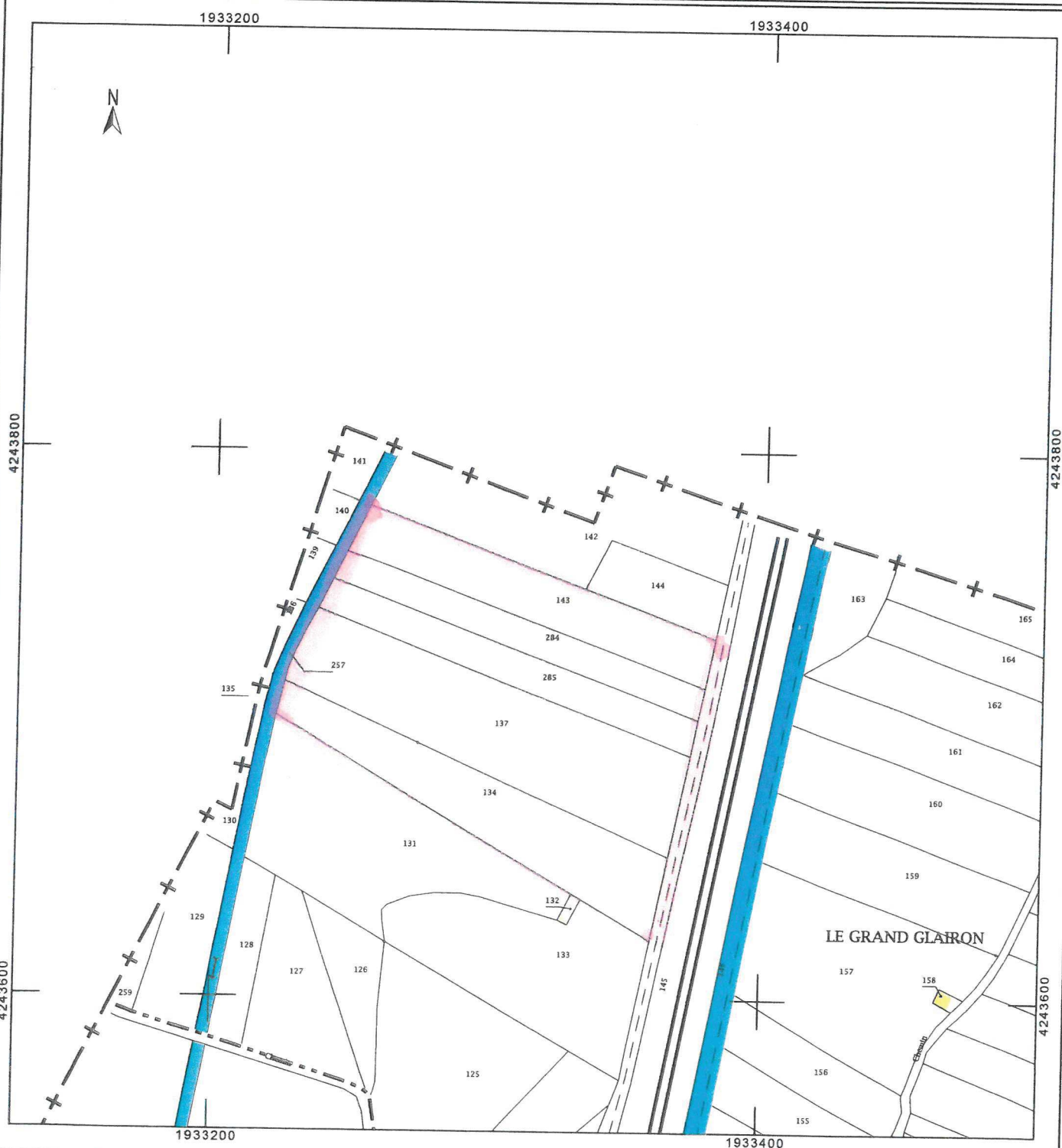
DIRECTION GÉNÉRALE DES FINANCES PUBLIQUES

EXTRAIT DU PLAN CADASTRAL

Le plan visualisé sur cet extrait est géré
par le centre des impôts foncier suivant :
Grenoble 1
Direction départementale des finances
publiques 9, Bd Joseph Vallier 38100
38100 GRENOBLE
tél. 04 76 39 39 64 -fax
cdif.grenoble-1@dgfip.finances.gouv.fr

Cet extrait de plan vous est délivré par :

cadastre.gouv.fr



Département :
ISERE

Commune :
LE CHEYLAS

Section : C
Feuille : 000 C 01

Échelle d'origine : 1/2500
Échelle d'édition : 1/2000

Date d'édition : 10/11/2015
(fuseau horaire de Paris)

Coordonnées en projection : RGF93CC45
©2014 Ministère des Finances et des
Comptes publics

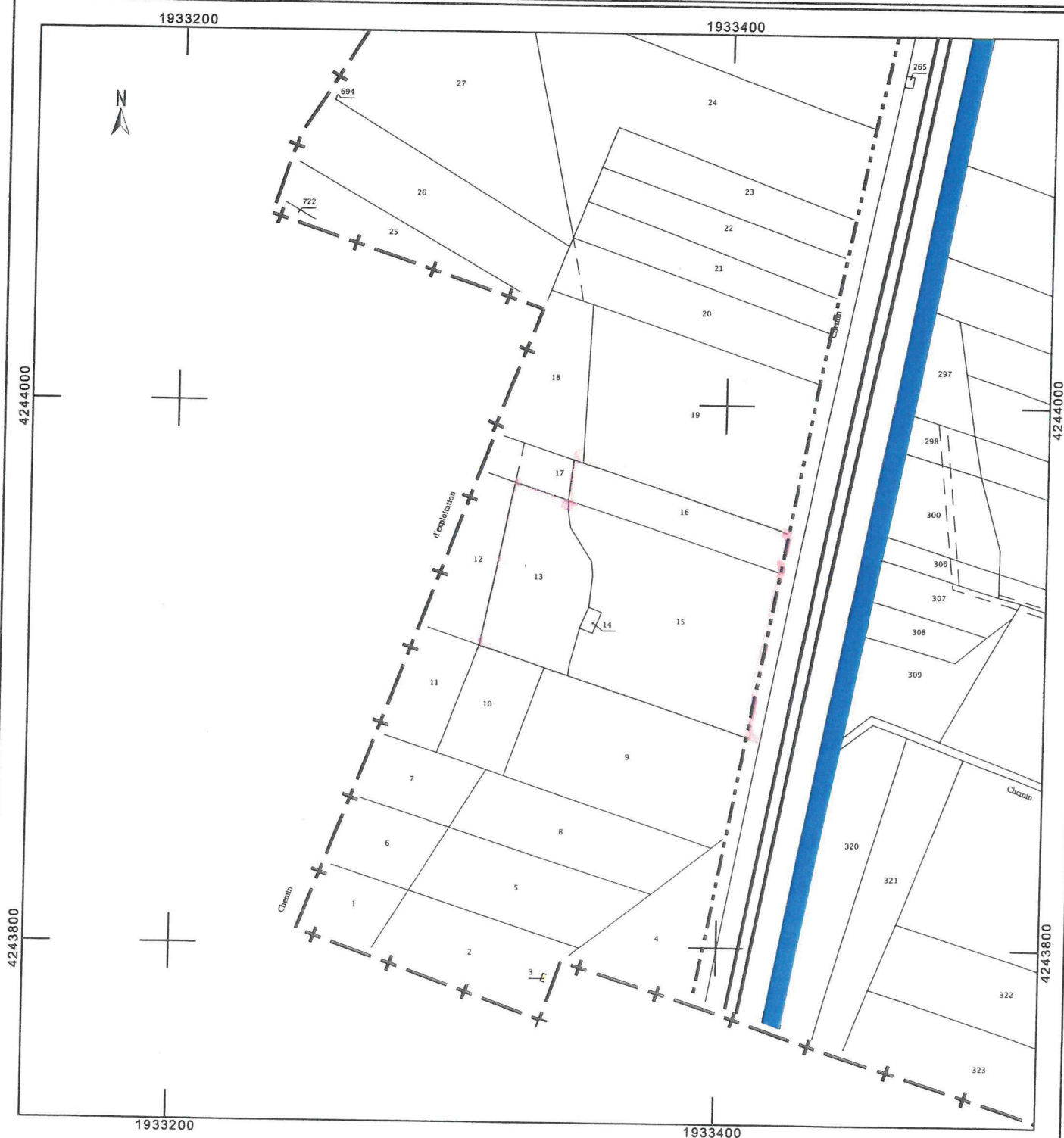
DIRECTION GÉNÉRALE DES FINANCES PUBLIQUES

EXTRAIT DU PLAN CADASTRAL

Le plan visualisé sur cet extrait est géré
par le centre des impôts foncier suivant :
Grenoble 1
Direction départementale des finances
publiques 9, Bd Joseph Vallier 38100
38100 GRENOBLE
tél. 04 76 39 39 64 -fax
cdif.grenoble-1@dgfip.finances.gouv.fr

Cet extrait de plan vous est délivré par :

cadastre.gouv.fr



136 → 163

