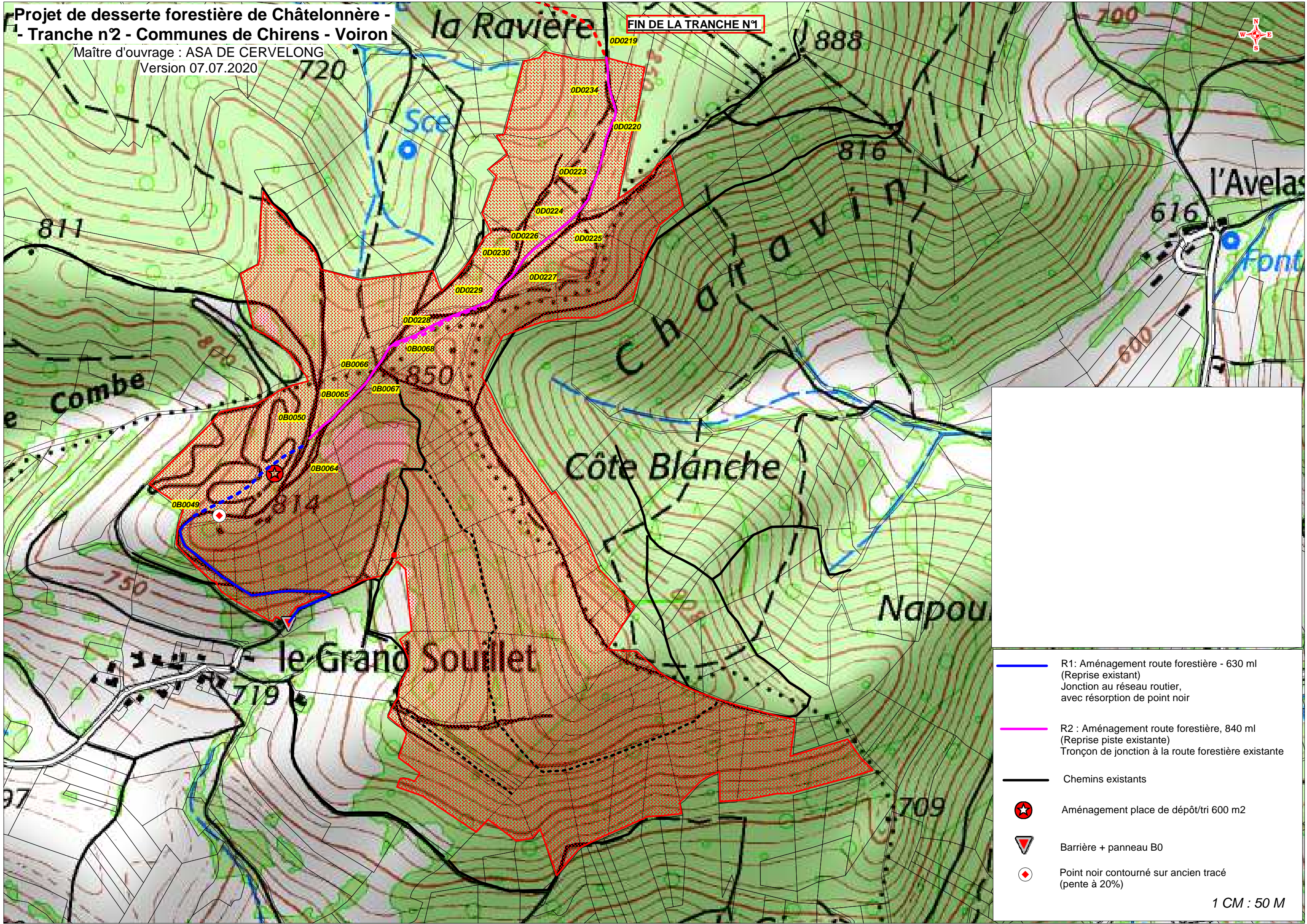


Projet de desserte forestière de Châtelonnère -  
1 - Tranche n°2 - Communes de Chirens - Voiron

Maître d'ouvrage : ASA DE CERVELONG  
Version 07.07.2020

FIN DE LA TRANCHE N°1



- R1: Aménagement route forestière - 630 ml  
(Reprise existant)  
Jonction au réseau routier,  
avec résorption de point noir
- R2 : Aménagement route forestière, 840 ml  
(Reprise piste existante)  
Tronçon de jonction à la route forestière existante
- Chemins existants
- Aménagement place de dépôt/tri 600 m<sup>2</sup>
- Barrière + panneau B0
- Point noir contourné sur ancien tracé  
(pente à 20%)

1 CM : 50 M