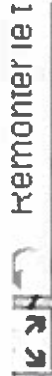


07130, Cornas

YALLER +

Remonter le t



France m tr...



Echelle 1 : 3.385



Commune	Lieu Dit	Section	Numero	Cepage	Superficie totale	Superficie plantée	Superficie rétrocedée	Bénéficiaire	Observations
CORNAS	LES COTES	B	362		0,1438	0	0,1438	LUYTON Nadège	
CORNAS	LES COTES	B	363		1,1025	0	1,1025	LUYTON Nadège	
CORNAS	LES COTES	B	367		0,275	0	0,275c	LUYTON Nadège	
CORNAS	LES COTES	B	688		0,3287	0	0,3287	LUYTON Nadège	
					Total: 1 ha 85 ares				

Département :
ARDECHE

Commune :
CORNAS

DIRECTION GÉNÉRALE DES FINANCES PUBLIQUES

EXTRAIT DU PLAN CADASTRAL

Section : B
Feuille : 000 B 01

Échelle d'origine : 1/5000
Échelle d'édition : 1/2500

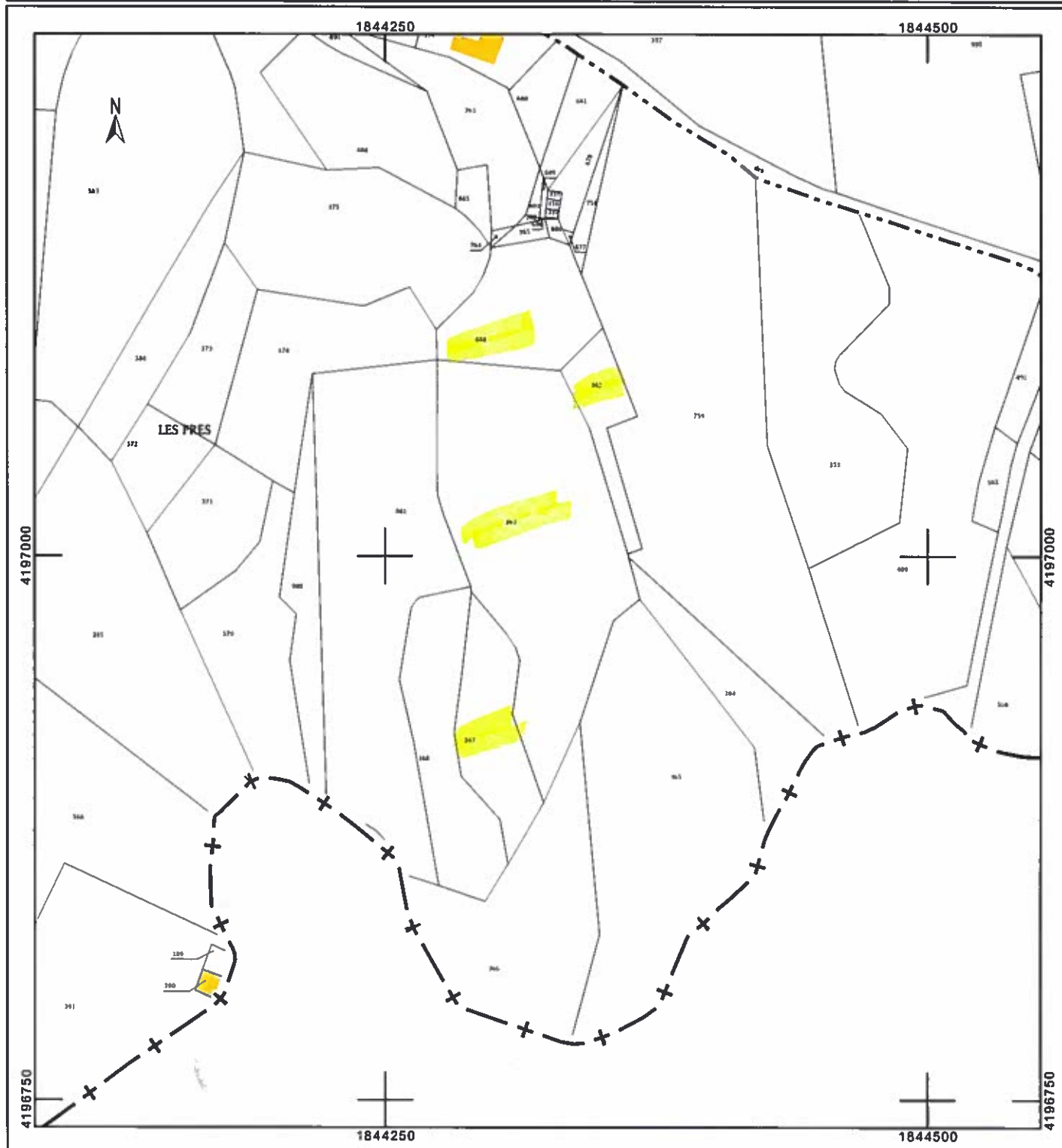
Date d'édition : 14/10/2015
(fuseau horaire de Paris)

Coordonnées en projection : RGF93CC45
©2014 Ministère des Finances et des
Comptes publics

Le plan visualisé sur cet extrait est géré
par le centre des impôts foncier suivant :
PRIVAS
1, Route des MINES BP 620 07006
07006 PRIVAS
tél. 04.75.66.12.00 - fax 04.75.66.12.49
cdif.privas@dgfip.finances.gouv.fr

Cet extrait de plan vous est délivré par :

cadastre.gouv.fr



Département :
ARDECHE

Commune :
CORNAS

Section : B
Feuille : 000 B 01

Échelle d'origine : 1/5000
Échelle d'édition : 1/2000

Date d'édition : 14/10/2015
(fuseau horaire de Paris)

Coordonnées en projection : RGF93CC45
©2014 Ministère des Finances et des
Comptes publics

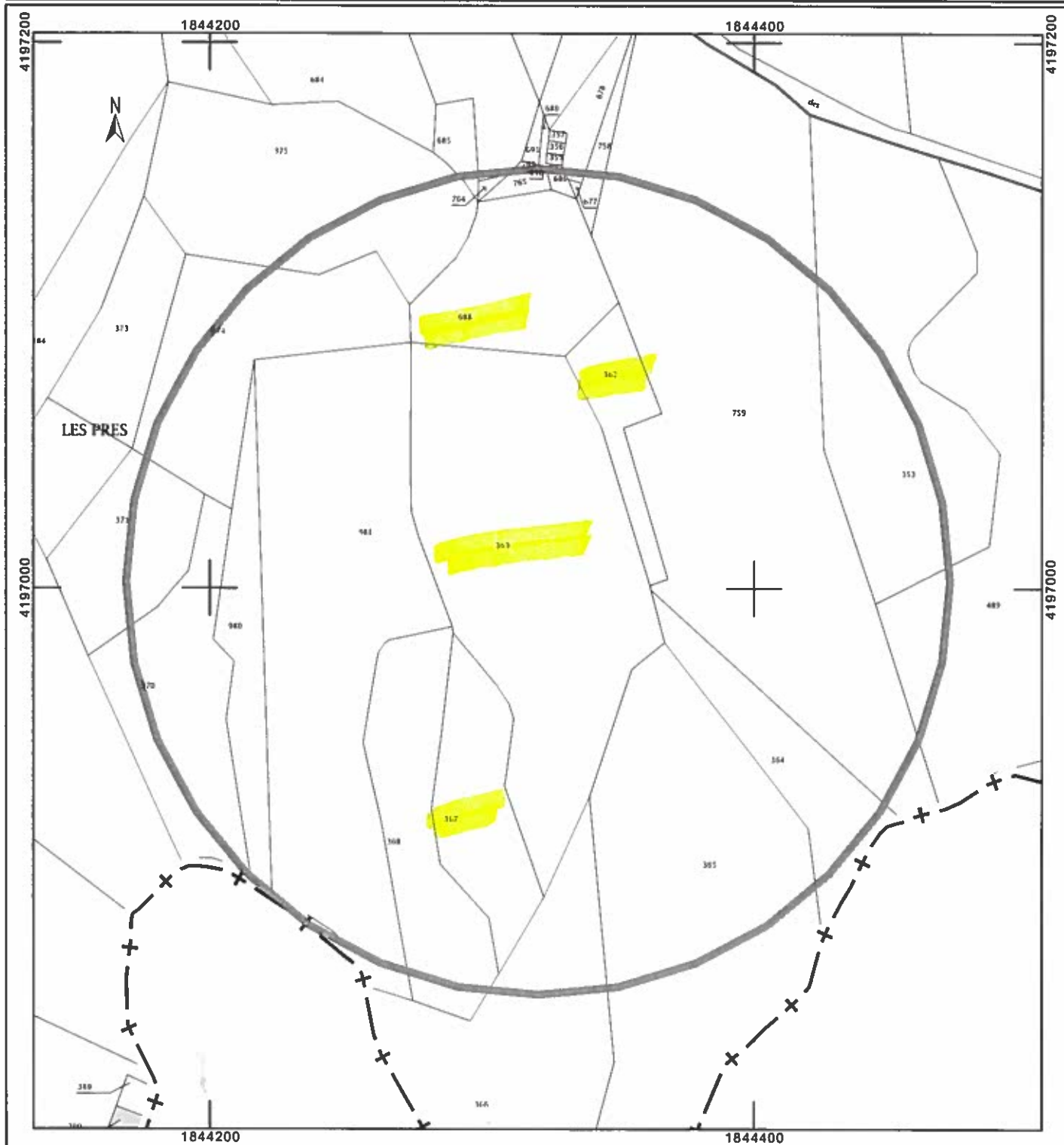
DIRECTION GÉNÉRALE DES FINANCES PUBLIQUES

PLAN DE SITUATION

Le plan visualisé sur cet extrait est géré
par le centre des impôts foncier suivant :
PRIVAS
1, Route des MINES BP 620 07006
07006 PRIVAS
tél. 04.75.66.12.00 -fax 04.75.66.12.49
cdf.privas@dgfip.finances.gouv.fr

Cet extrait de plan vous est délivré par :

cadastre.gouv.fr



Remonter le terrain



+

YALLER

