

Département :
ARDECHE

Commune :
SAINT-JEAN-DE-MUZOLS

Section : C
Feuille : 000 C 01

Échelle d'origine : 1/2500
Échelle d'édition : 1/5000

Date d'édition : 04/01/2016
(fuseau horaire de Paris)

Coordonnées en projection : RGF93CC45
©2014 Ministère des Finances et des
Comptes publics

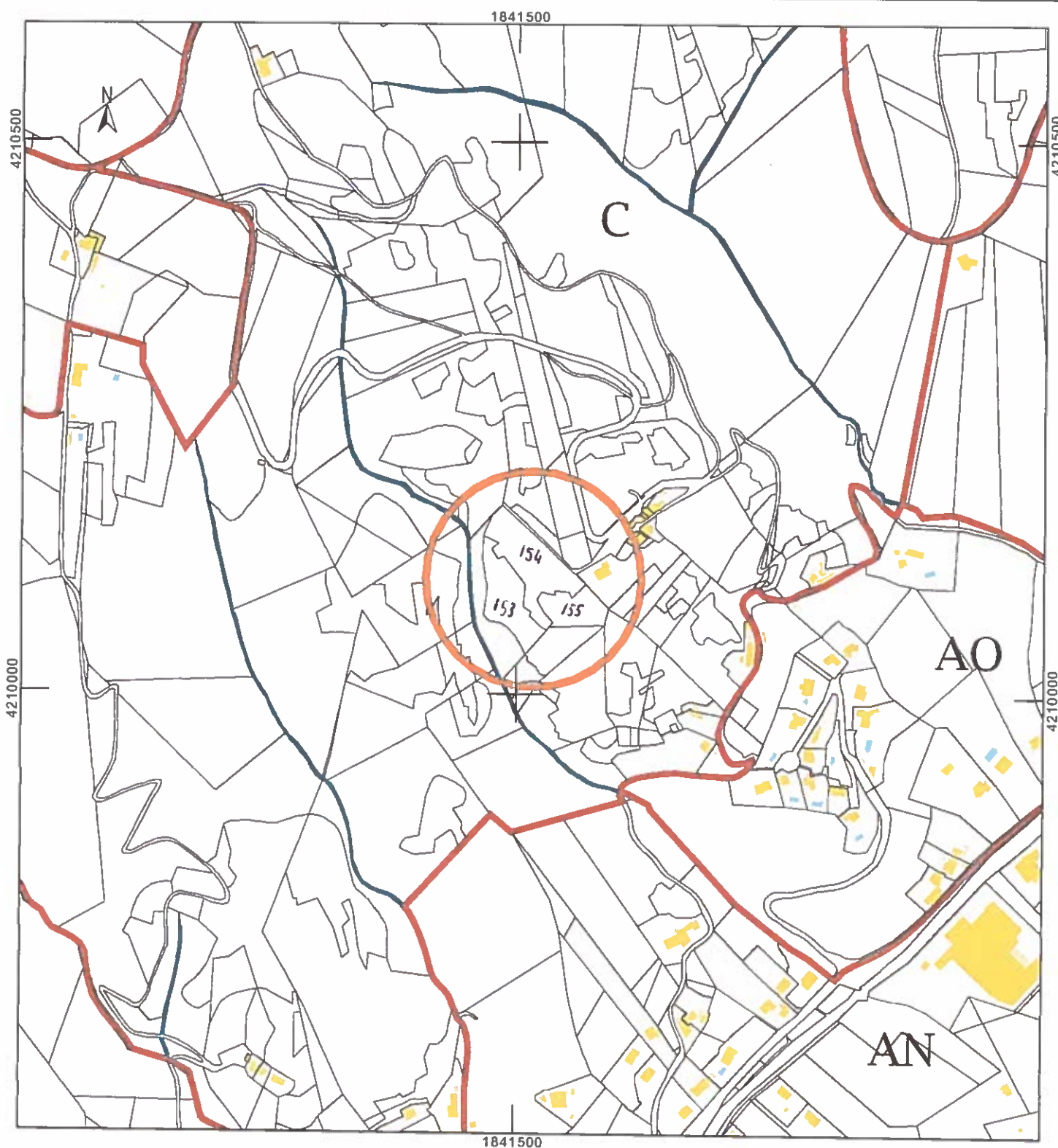
DIRECTION GÉNÉRALE DES FINANCES PUBLIQUES

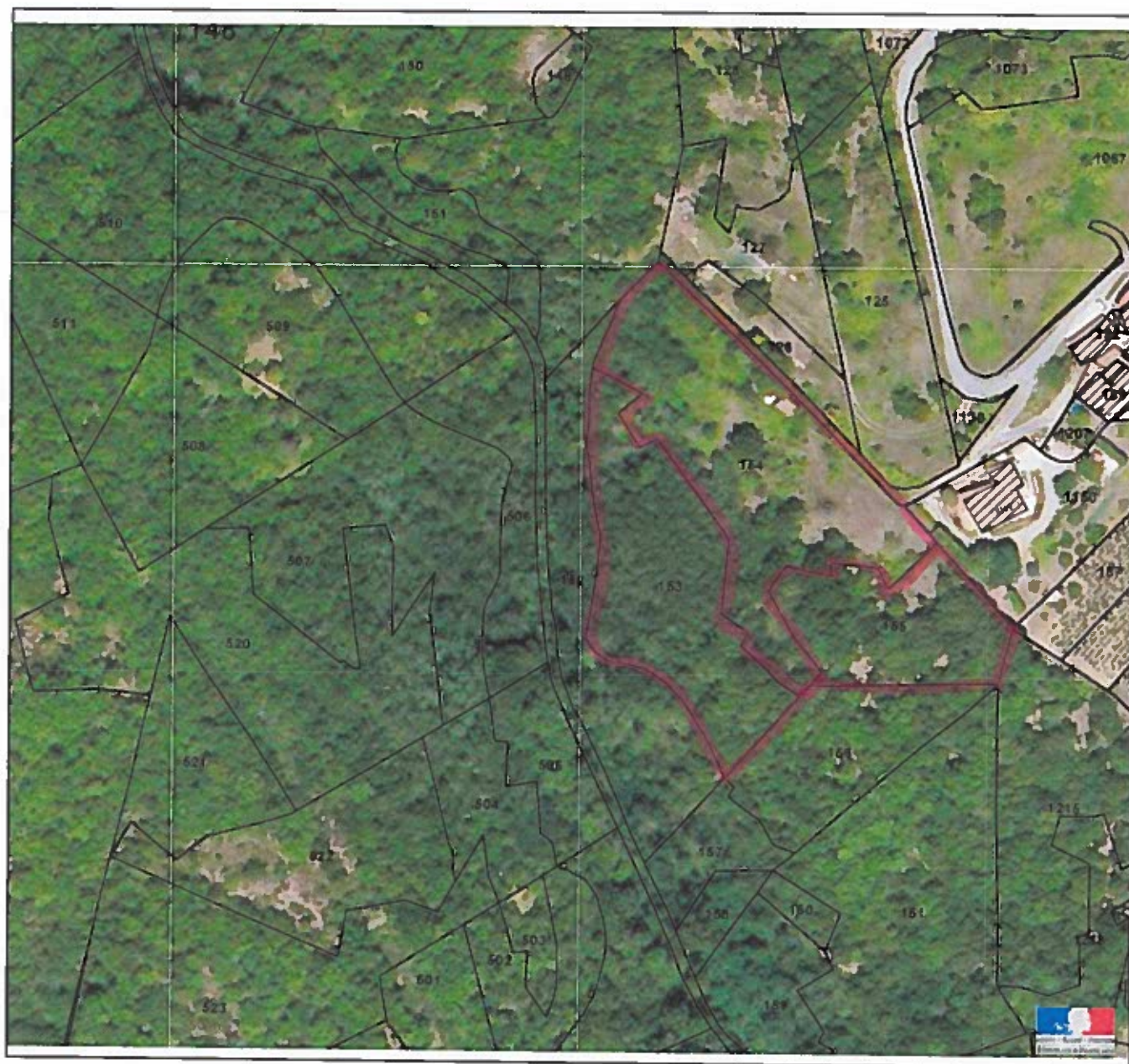
PLAN DE SITUATION

Le plan visualisé sur cet extrait est géré
par le centre des impôts foncier suivant :
PRIVAS
1, Route des MINES BP 620 07006
07006 PRIVAS
tél. 04.75.66.12.00 - fax 04.75.66.12.49
cdif.privas@dgif.finances.gouv.fr

Cet extrait de plan vous est délivré par :

cadastre.gouv.fr





© IGN 2015 - www.geoportail.gouv.fr/mentions-legales

Longitude : 4° 47' 48.7" E
Latitude : 45° 04' 36.2" N

lieu dit: "L'officier" Section C 07300 Saint Jean de Muzols