

Conservation des chemins enherbés (tracés en rouge sur la carte).

Création d'un chemin laissé enherbé (tracé noir), selon possibilité vis à vis des rochers existants.

La zone EBC ne sera pas déboisée.

Les fossés existants seront conservés pour l'évacuation des eaux pluviales. Si nécessaire, création de fossés pour les mêmes raisons.



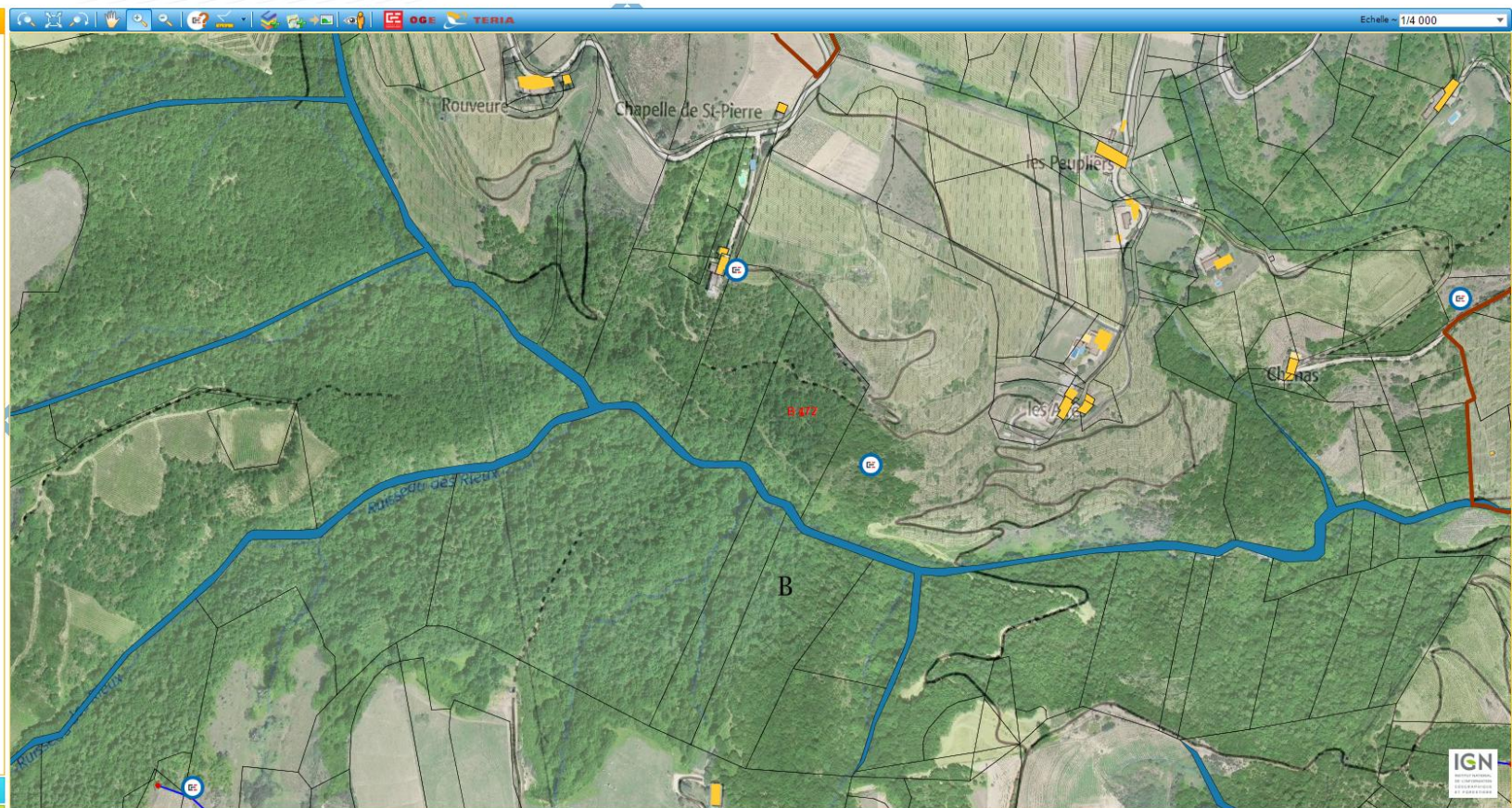
Portail GéoFoncier de l'Ordre des Géomètres-Experts
L'expertise du Foncier au service de tous

Couches de données

- ☒ Géomètres-Experts
 - ☒ Dossiers des géomètres-experts
 - ☒ Référentiel Foncier Unifié (RFU)
 - ☐ SIG OGE
- ☐ Risques
- ☐ Environnement
- ☐ Cartes historiques
- ☐ Carte géologique
- ☐ Topographie IGN
- ☐ Registre parcellaire graphique
- ☐ Inventaire Forestier National
- ☐ Occupation du sol
- ☐ OpenStreetMap
- ☐ PCI-Vecteur
- ☒ Géoportail IGN

Résultats

Localiser



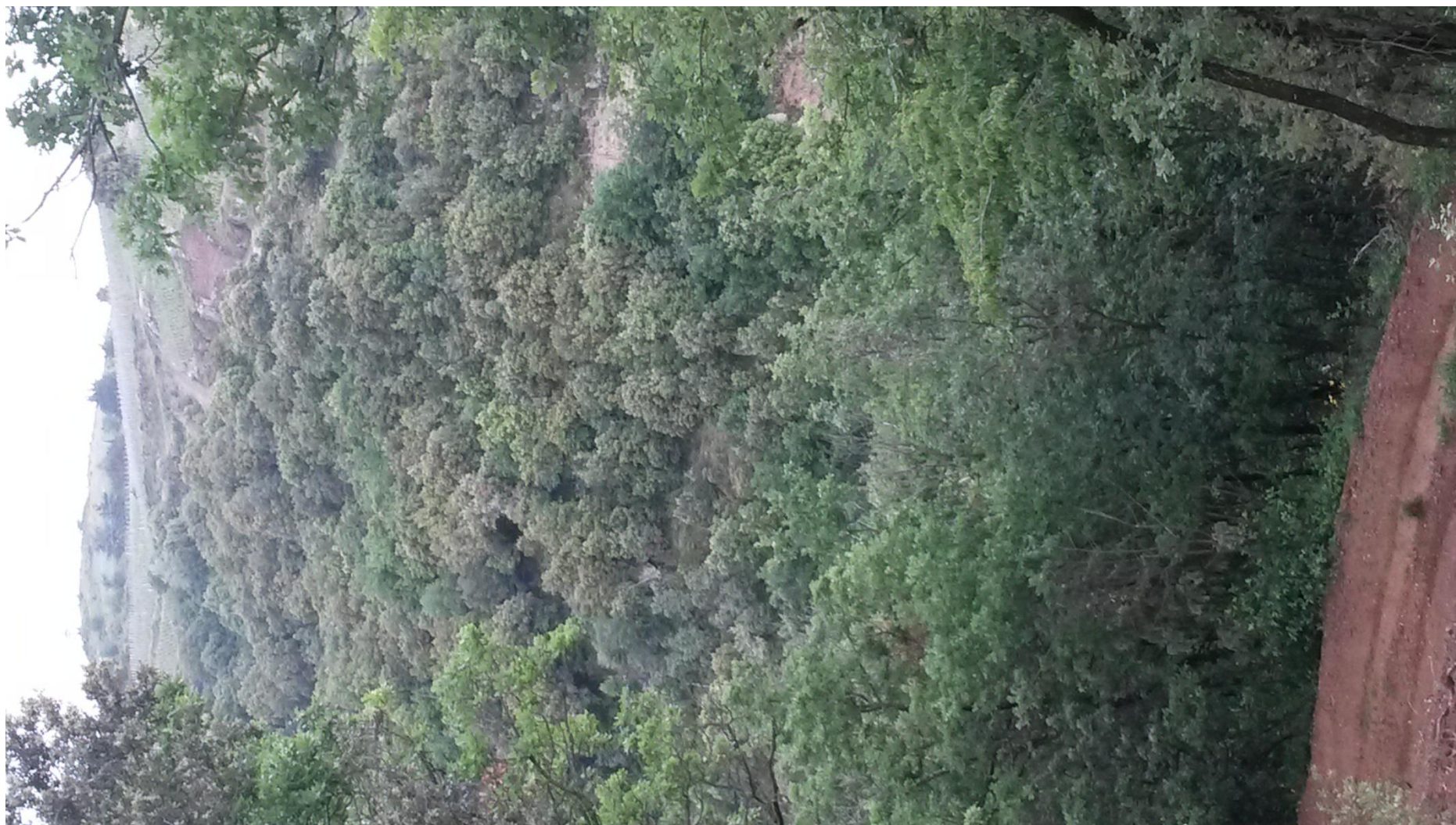


Photo prise le 29/05/2016

La parcelle vue d'en face. les chemins ne sont pas visibles en raison de la végétation.