

SITUATION DU SITE DU PROJET



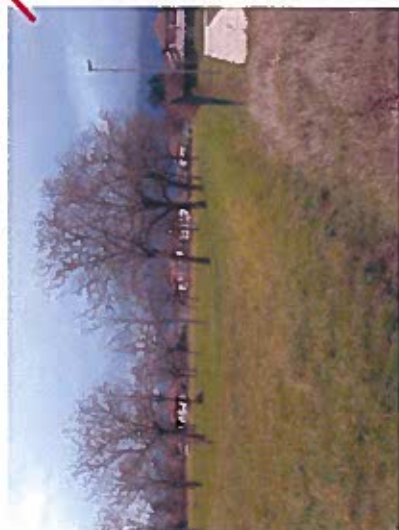


Vues par le chemin
du Salamot



Vue depuis la voie ferrée

Accès par la zone aménagée



Département :
ISERE

Commune :
TULLINS

Section : AK
Feuille : 000 AK 01

Échelle d'origine : 1/2000
Échelle d'édition : 1/4000

Date d'édition : 08/03/2016
(fuseau horaire de Paris)

Coordonnées en projection : RGF93CC45
©2014 Ministère des Finances et des
Comptes publics

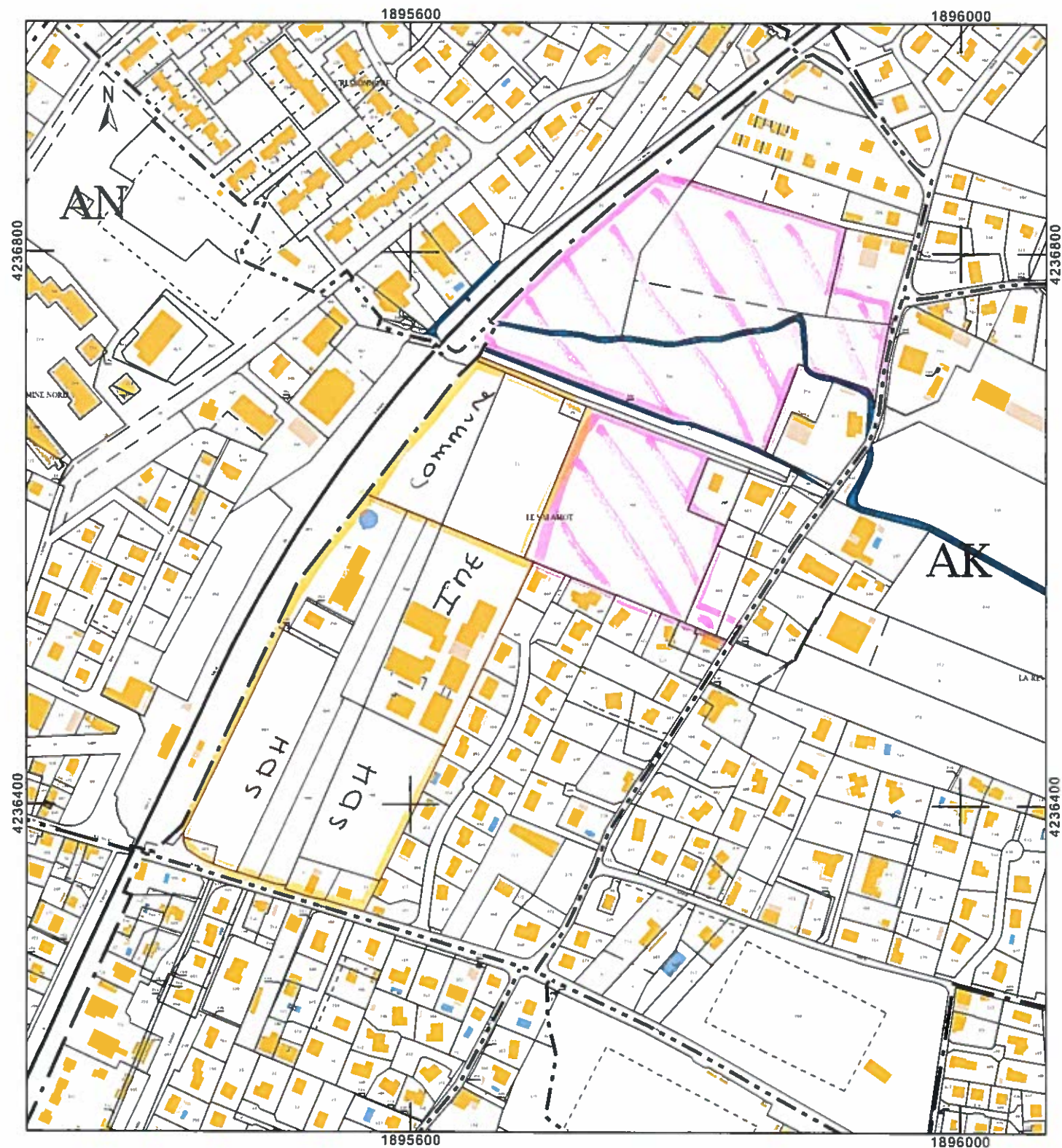
DIRECTION GÉNÉRALE DES FINANCES PUBLIQUES

EXTRAIT DU PLAN CADASTRAL

Le plan visualisé sur cet extrait est géré
par le centre des impôts foncier suivant :
SAINT MARCELLIN
AVENUE DU COLLEGE 38160
38160 SAINT MARCELLIN
tél. 04 76 64 97 31 -fax

Cet extrait de plan vous est délivré par :

cadastre.gouv.fr



SALANOT -

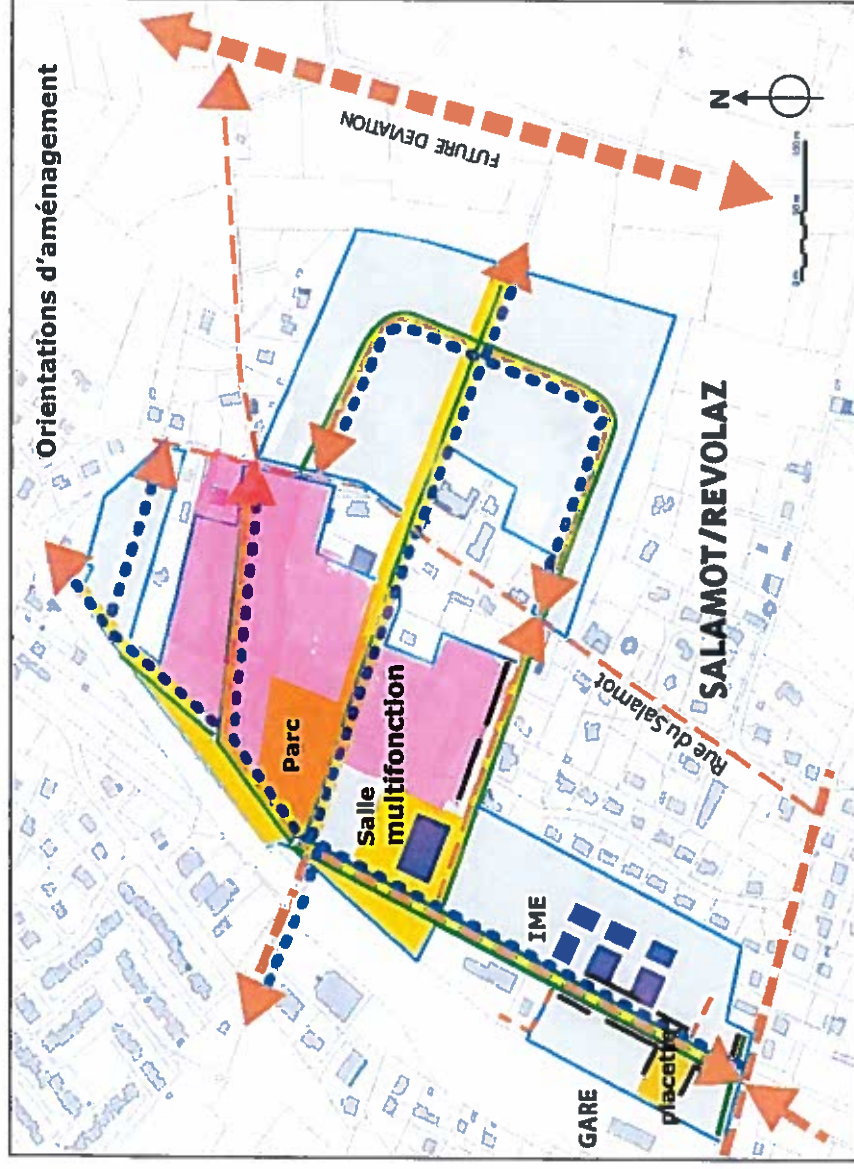


10/10/2017

Orientation d'aménagement n°1 : SALAMOT/REVOLAZ

Objectifs de développement :

- Permettre la mise en œuvre d'un renforcement urbain sur des espaces stratégiques de développement, en articulation directe avec le pôle gare de Tullins ; définir des espaces publics de qualité, en continuité de ceux réalisés sur Pré Lusset.
- Générer une liaison structurante inter quartier entre Le Salamot et la Cressonnière (liaison requalifiée sous la voie ferrée)
- Assurer une cohérence de fonctionnement et une mixité urbaine équilibrée entre les différents lieux de développement.
- Organiser sur le secteur « Le Salamot », en articulation des futurs espaces à vocation d'habitat, un espace réservé à l'accueil d'un équipement public futur et l'implantation d'un institut Médico-Educatif.
- Requalifier la rue du Salamot afin de permettre la mise en œuvre de maillages futurs qui assureront à long terme les dessertes du développement urbain à l'Est, (secteur La Révolaz).
- Assurer la continuité et la cohérence du quartier du Salamot avec le développement urbain du secteur « La Révolaz » par la réalisation de phases successives de travaux d'infrastructure.
- Aménager sur la rue du Salamot des carrefours, points de convergence des dessertes locales et des liaisons structurantes.
- Organiser un développement du secteur « La Révolaz » permettant un maillage urbain de qualité, de part et d'autre du ruisseau du Salamot réaménagé.



Orientations d'aménagement

- Cheminement piéton
- Accès préférentiel
- Traitement végétal
- Alignement exigible
- Equipement
- Espace public majeur



INVENTAIRES FAUNISTIQUES



- Alyte accoucheur
- Libellules (Agrion de mercure, Pennipatte bleuâtre, Calopteryx vierge, Agrion élégant)

Nidification avérée	Habitat de reproduction		
	Noyeraie et haie	Ruisseau	Habitations avec jardins
○ Hirondelles rustiques	2 espèces de chiroptères	Martin pêcheur	Bergeronnette
● Martinets noirs	Bergeronnette	Canard colvert	Chardonneret élégant
● Chouette effraie	Chardonneret élégant	Grenouille verte	Etourneau
● Tourterelle turque	Coucou	Poule d'eau	Fauvette à tête noire
● Mésange bleue	Etourneau	Ragondin	Grimpereau des arbres
● Pic épeiche	Fauvette à tête noire	Vairon	Merle
● Mésange charbonnière	Grimpereau des arbres		Moineau domestique
	Mésange bleue et charbonnière		Pic épeiche et Pic vert
	Moineau domestique		Pie
	Pic épeiche et Pic vert		Pinson des arbres
	Pie		Roitelet triple bandeau
	Pigeon ranier		Rossignole philo
	Pinson des arbres		Rouge gorge et rouge queue noir
	Roitelet triple bandeau		Serin cini
	Rossignole philo		Tourterelle turque
	Rouge gorge et rouge queue noir		Troglodyte mignon
	Serin cini		Verdier
	Tourterelle turque		
	Troglodyte mignon		
	Verdier		