



**Site classé**  
Patrimoine  
national



## *Vallée de la Fontaine Salée*

*Puy-de-Dôme*

**Date du décret : 22 août 1977**

**Communes concernées : Chastreix, Chambon sur Lac**

**Superficie : 464,83 ha**

Des trois auges glaciaires qui rayonnent autour du Sancy, celle de la Fontaine Salée est la seule située sur le flanc sud du massif. Cette position méridionale, ainsi qu'un relief très aéré par l'érosion glaciaire, lui valent un excellent ensoleillement.

L'empreinte des glaciers y est partout visible, depuis le cirque terminal dominé par un amphithéâtre de puys dépassant tous les 1700 mètres, jusqu'au large fond plat parsemé de gros blocs erratiques, abandonnés là par les glaces.

La vallée proprement dite, entre 1 200 et 1 400 mètres d'altitude, était initialement couverte par la hêtraie. Défrichée et vouée au pâturage d'été, sans doute dès le Moyen Âge, elle déroule d'immenses herbages ponctués de bouquets de saules. Le lent écoulement des eaux sur un fond peu pentu favorise le développement des tourbières de part et d'autres des ruisseaux.

Ces forêts de hêtres abritent de rares espèces des milieux froids, qui se sont maintenues depuis la dernière glaciation. C'est le cas du saule des Lapons, au feuillage gris-vert caractéristique, ou des rossolis (drosera), plantes carnivores aux feuilles hérissées de poils rouges avec lesquels elles capturent leurs proies.

La vallée de la Fontaine Salée doit son nom aux très nombreuses sources (fons en latin) qui jaillissent des flancs du cirque glaciaire. Une telle abondance est caractéristique du massif du Sancy, où les conditions géologiques sont favorables à la multiplication des nappes d'eau souterraines.

Ces eaux de source sont souvent riches en éléments minéraux dissous, prélevés dans la roche encaissante. C'est pourquoi la langue populaire les a qualifiées de « salées ».

Le rapport de classement est très élogieux concernant ce site considéré comme l'un des plus beaux du massif central.

L'inspecteur en chef des sites du ministère raconte avec sensibilité son expérience du lieu : *"c'est la vallée glaciaire type avec son fond plat, ses pentes revêtues à l'occasion de forêts, ses alpages semés d'énormes rochers abandonnés par la moraine. Un caractère très saillant de ce site est son extrême humidité. Le substrat de roches dures interdit la pénétration de l'eau et la couche végétale joue à chaque pluie le rôle d'une éponge. J'ai parcouru, fin octobre, pendant près de trois heures une partie de ce site magnifique, et malgré le temps superbe, je peux témoigner avoir copieusement pataugé. Or, j'étais sur un flanc de la vallée, le fond n'était pas praticable. Des ruisselets couraient partout et certains, par suite des illusions que crée le relief de la montagne, me paraissaient, dans leur marche biaisée sur les flancs, couler à contresens et remonter la pente. Le visiteur courageux est amplement récompensé. Courageux, car il n'y a pas de route, et il faut marcher un bon moment avant d'atteindre la limite du site classé. La récompense est l'impression grandiose de nature vierge, qui n'est pas détruite par les très rares burons et par les clôtures des alpages. Je laisse aux biologistes le soin d'apprécier la richesse de la flore et de la faune. On sait du reste l'intérêt écologique considérable des tourbières et des zones humides (trois types de tourbières se dévoilant par leurs différentes couleurs). En ce qui concerne la faune, il me suffira de mentionner que les mouflons qui avaient été implantés dans le cirque du Mont-Dore ont trouvé dans cette vallée de la Fontaine Salée un lieu d'élection bien plus à leur convenance parce que moins troublé par les hommes".*

Le classement a été décidé en 1977 suite au projet de création d'une station de ski de 5 000 lits dans la vallée. Selon le rapport de classement, *"la station aurait détruit un des rares cadres naturels de haute montagne qui subsistent dans le Massif central"*.

### **Type d'intérêt**

Pittoresque

### **Accès**

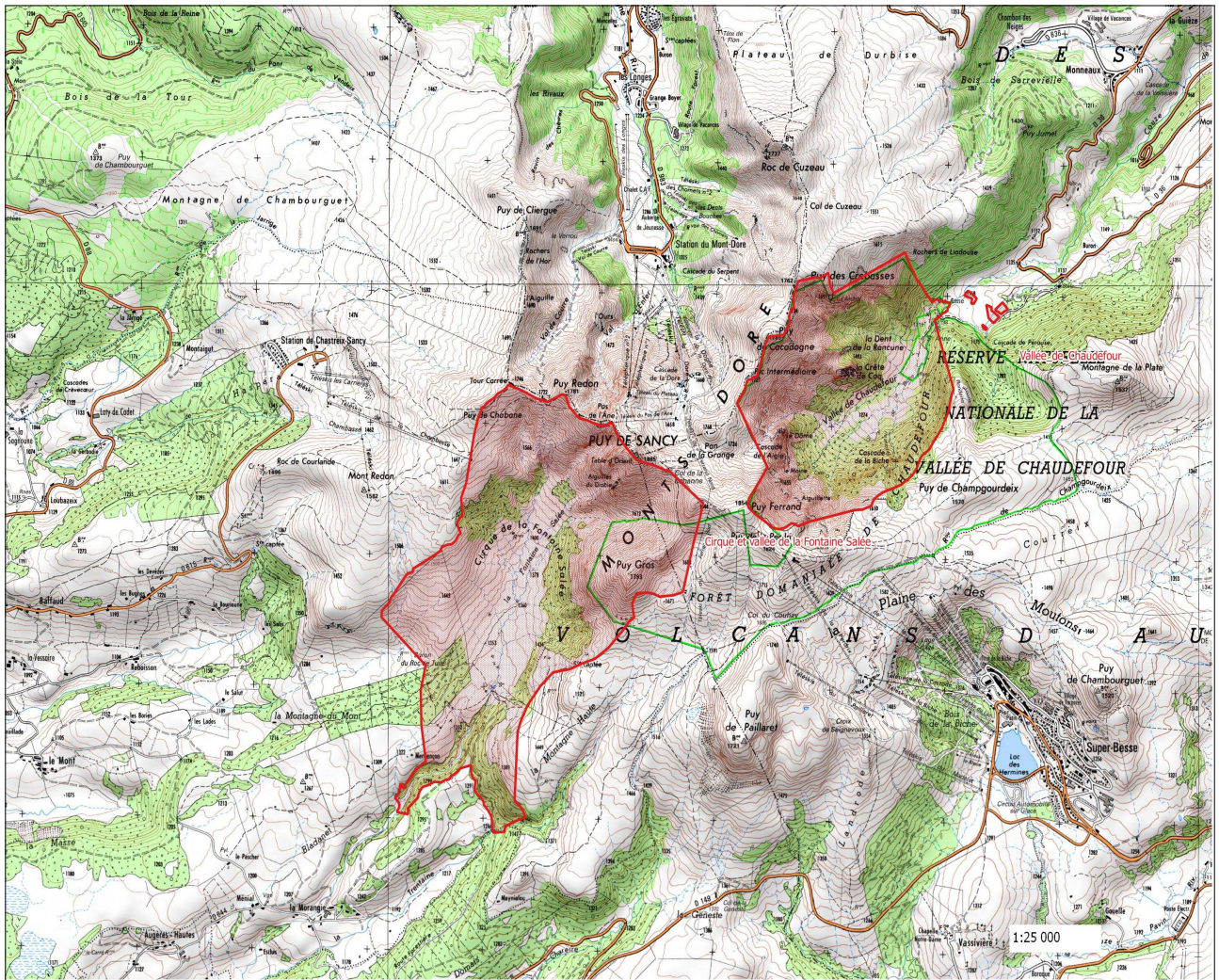
Libre

### **Tourisme**

Office du tourisme du Sancy : 04 73 79 52 84

<http://www.sancy.com/chastreix/reserve-chastreix>

## Carte du site



Mise à jour : DREAL 2016

