

Intégrer la santé dans un projet urbain

Carole Martin de Champs

Directrice de l'Observatoire Régional de la Santé Auvergne-Rhône-Alpes

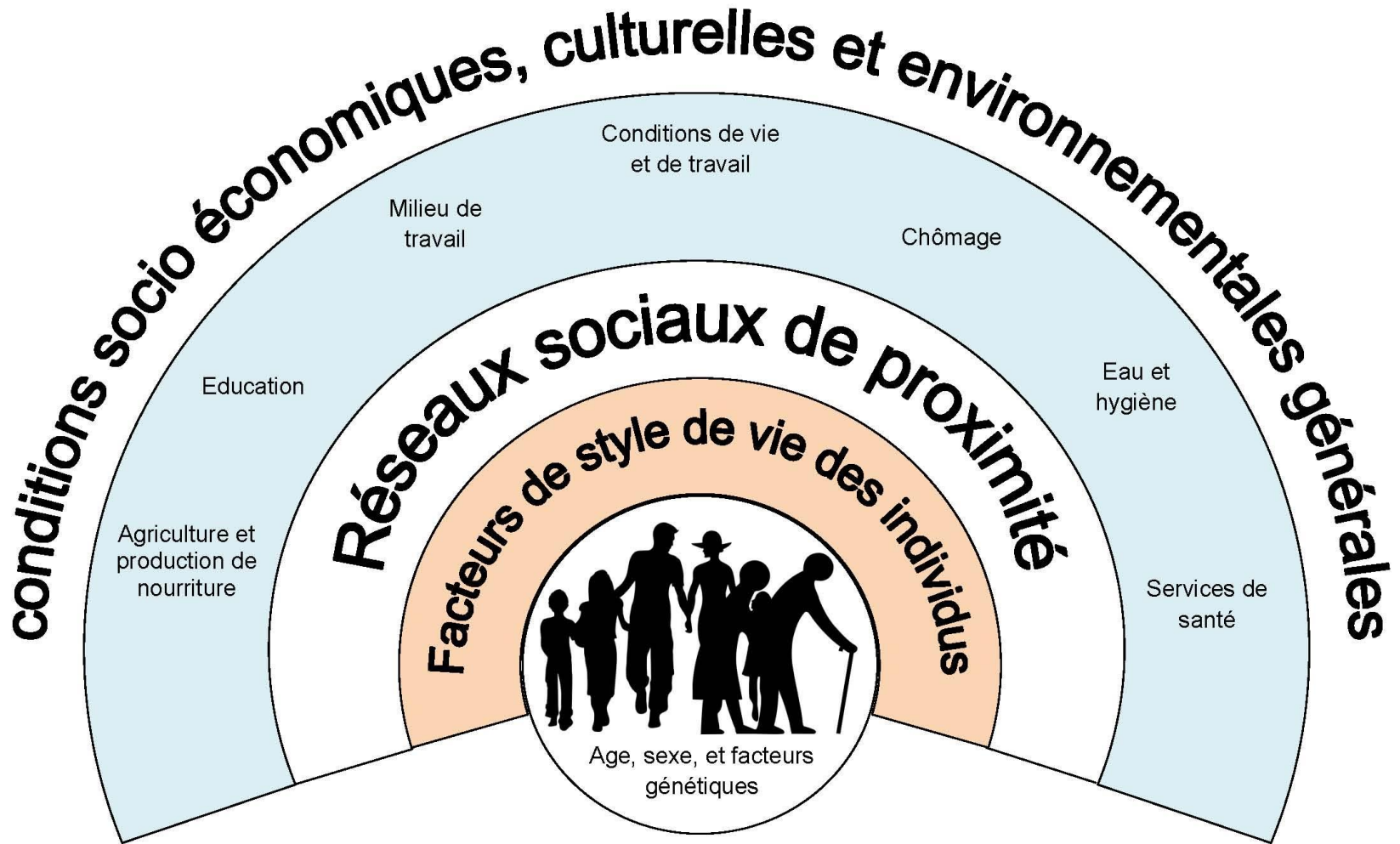
Observatoire Régional de la Santé Auvergne-Rhône-Alpes

- Observatoire Régional de la Santé: une mission d'aide à la décision par la réalisation d'études en santé publique
- Pôle santé environnement
- Participation active au PRSE 3 (Observation en SE et Urbanisme favorable à la santé)
- Réalisation d'une dizaine d'EIS sur le territoire régional. Appui à d'autres ORS pour le déploiement d'EIS.

« La santé est un état de complet bien-être à la fois physique, mental et social et pas seulement l'absence de maladie ou d'infirmité » (OMS, 1946)

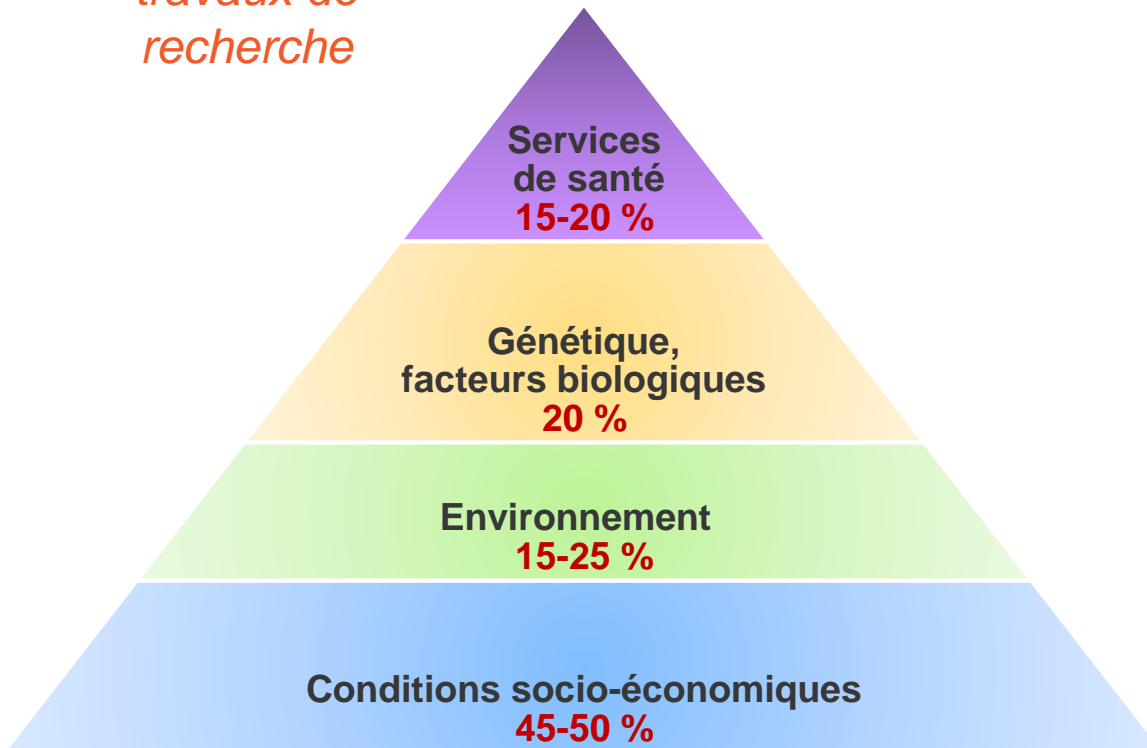
→ **1970, schéma bio médical de la santé :**
santé = absence de maladie et d'infirmité

→ **Milieu années 70, vision holistique de la santé**
Sens commun : être en bonne santé, c'est se “ sentir bien ”, ne pas souffrir, pouvoir travailler et se détendre normalement

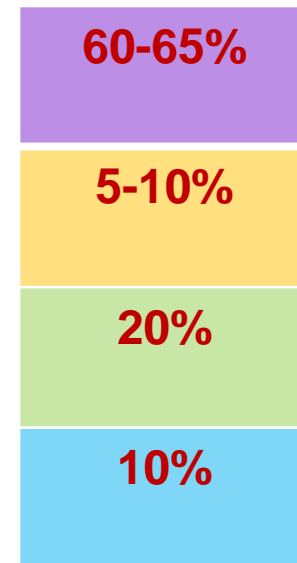


Dès les années 80 : travaux sur l'importance relative des déterminants de santé dans l'état de santé

Synthèse des travaux de recherche



Croyance de la population



Les "déterminants de santé" conditionnent la santé et le bien-être des populations. Beaucoup de ces facteurs relèvent directement des aménagements et des conditions de vie en milieu urbain.

LES MOINS "Santé" ↓

- Particules émises par les véhicules, émissions du chauffage et des industries...
- Plantes allergisantes, moustiques, chenilles urticantes...
- Qualité des eaux dégradée...
- Bruits de la circulation, des travaux...
- Habitat indigne, absence de lien social...
- Présence de friches industrielles et de sites et sols pollués...



LES PLUS "Santé" ↑

- Zones piétonnières, pistes cyclables, transports en commun, déviation des voies à fort trafic...
- Réhabilitation urbaine, construction et rénovation de bâtiments économes en énergie, réduction des émissions de gaz à effet de serre, maîtrise de l'énergie...
- Gestion des eaux respectueuse des ressources et garante de la qualité de l'eau distribuée...
- Espaces verts, lieux conviviaux, végétalisation des surfaces...
- Actions de lutte contre le bruit...

Risques et Bénéfices associés à l'activité physique

SEDENTARITE et MAUVAISE ALIMENTATION



- mortalité toutes causes
- maladies cardio-vasculaires
- cancer du sein
- cancer du côlon
- diabète de type 2
- symptômes dépressifs
- performances scolaires chez les jeunes

• déclin cognitif chez les personnes âgées

- -30%
- -35%
- -20%
- -30%
- -42%
- -30%

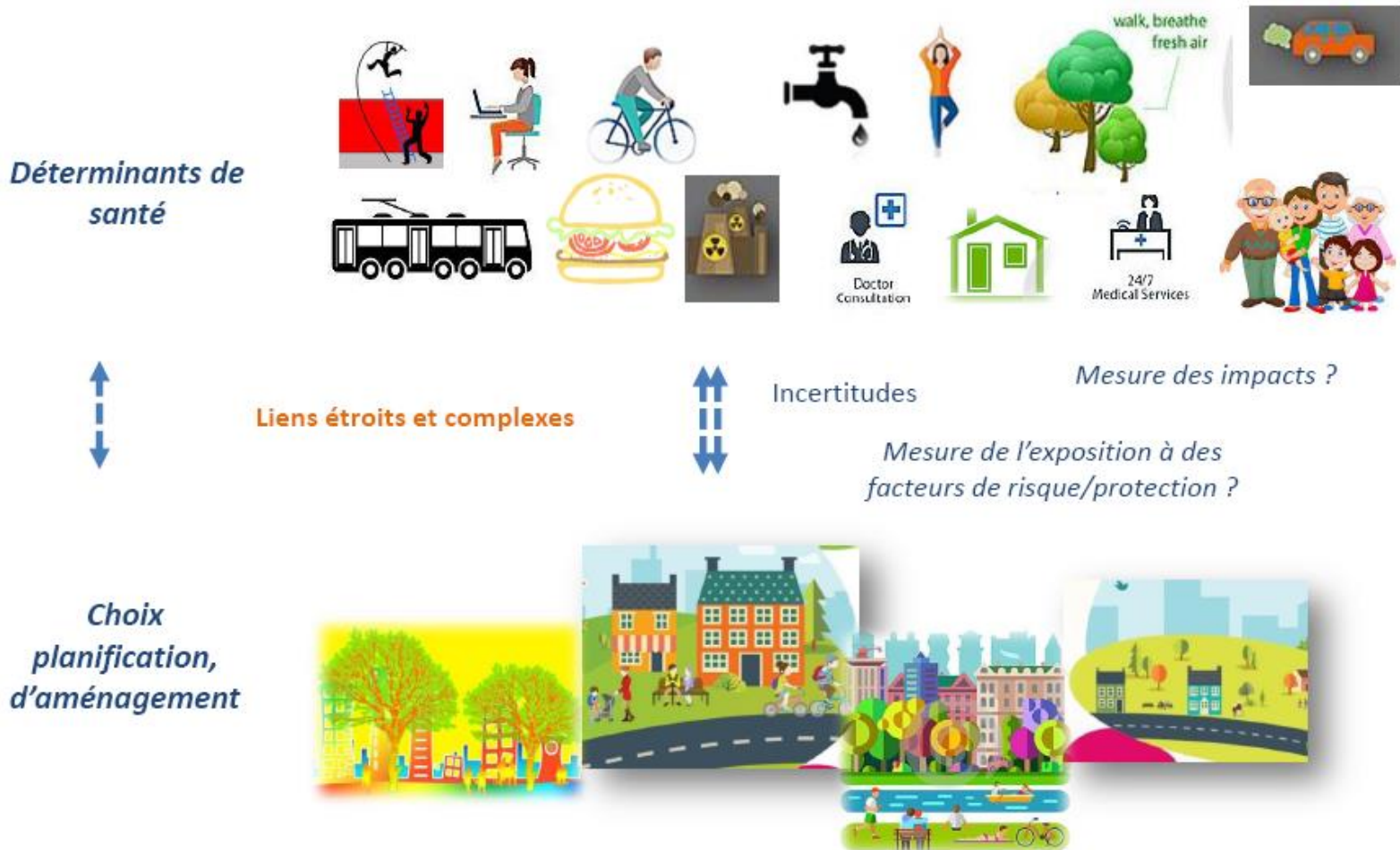
ACTIVITE PHYSIQUE ALIMENTATION



Construire un environnement où il est plus facile d'être actif

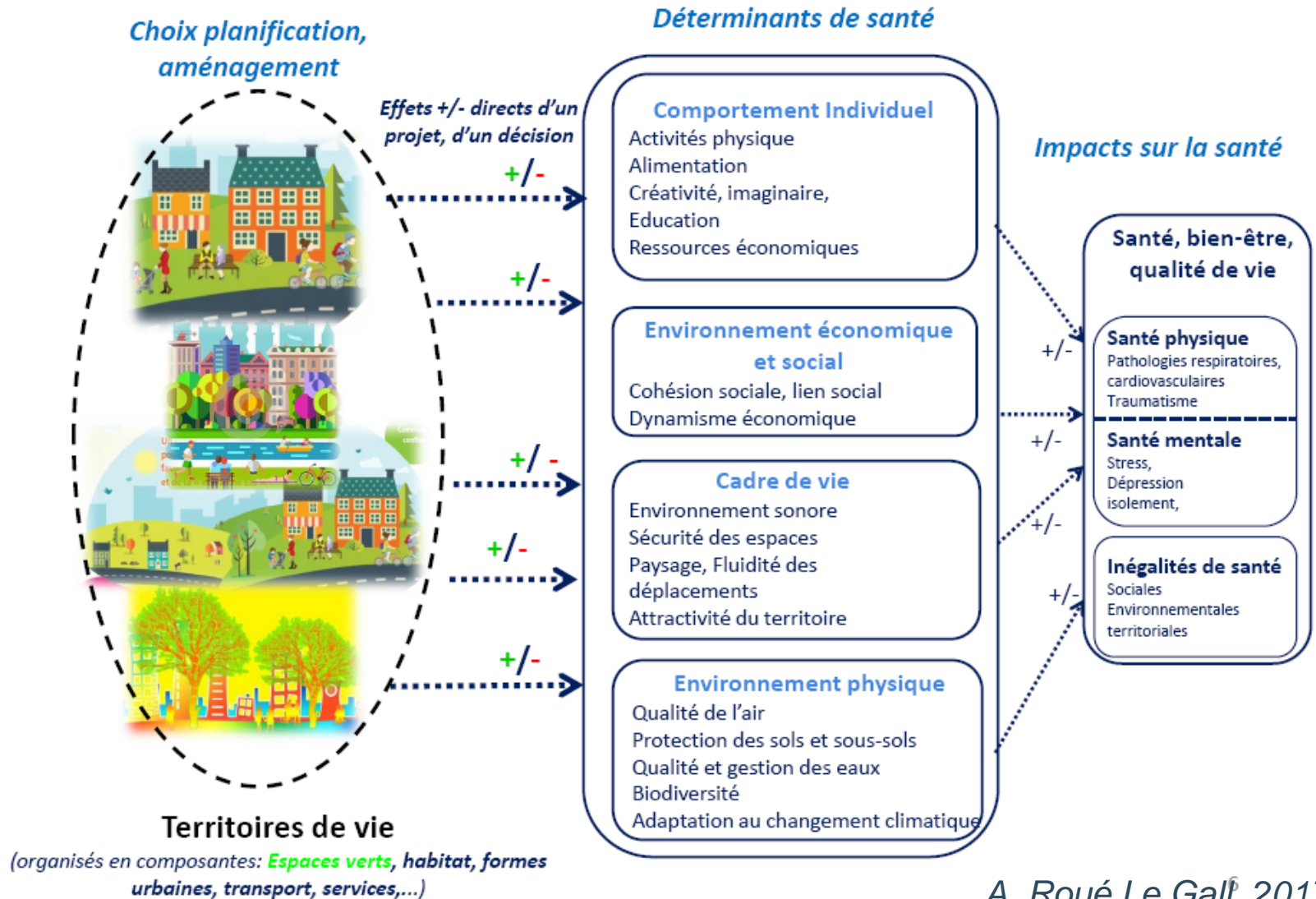
- Notre environnement induit la sédentarité
 - ⇒ changer l'environnement : priorité à l'activité physique (et réduire le temps passé assis)
- Au travail
- A l'école
- À la maison
- En ville
- En voyage





⇒ **Adopter une approche écosystémique impliquant une variété de disciplines des secteurs des sciences environnementales, sociales et politiques**

Défi : structurer la complexité pour aider à décider



Des outils pour intégrer la santé dans les projets d'aménagement et d'urbanisme

Evaluations d'impact sur la santé

➤ Un **outil d'aide à la décision** au service des collectivités territoriales:

- **Agir à la source** du projet
- **Identifier et anticiper les impacts potentiels négatifs et/ou positifs** d'un projet sur la santé publique
- **Co-construire des recommandations pour minimiser les risques et maximiser les bénéfices** en terme de santé publique

➤ **Partager une culture commune** et améliorer les compétences de toutes les parties

EIS à Villeurbanne sur le quartier des Buers : promouvoir la mobilité des enfants

Déterminants :

- Environnement
- Offre sportives et dispositifs adaptés (Pass'sport santé)
- Accès aux clubs, associations, cours et activités sportives
- Activités à l'école et lors du temps périscolaire
- Espaces extérieurs et voiries au sein de la résidence et en dehors

⇒ 38 recommandations

4 Renovation de la résidence Le Prunard - Villeurbanne

Mairie de France - 428 - de Villeurbanne
Mairie de France - 428 - de Villeurbanne
Financement : 100 % Villeurbanne, 400 % RNF

Une EIS à l'échelle de l'habitat individuel d'une résidence existante est un espace extérieur

- La création de 100 espaces extérieurs adaptés à la population cible et à une large gamme d'usages
- Qualité : création de jardins partagés et de jardins

Une EIS vise la qualité de service de santé publique

- Un accès rapide des enfants scolarisés et non scolarisés
- Un accès aux activités sportives et culturelles
- Un accès à des équipements culturels et sportifs
- Un accès à des équipements culturels et sportifs
- Un accès à des équipements culturels et sportifs

Une EIS vise à améliorer :

- L'accessibilité physique
- L'habitat et cadre de vie
- Les modes de vie et usages
- Le capital social et culturel

43



EIS Parc Zénith à Lyon : Favoriser la santé par la centralité et la mixité à la croisée de CSP, de générations et de sédentarités différentes

Déterminants :

- Environnement physique
- Habitat et cadre de vie
- Modes de vie et usages
- Capital social et culturel

➤ des recommandations sur 7 thématiques :

- L'accessibilité et la mobilité dans le quartier
- L'environnement physiques
- Les aménagements du parc
- La mise en place d'animations et de temps de partage
- La question du tabac
- La question de la propreté
- La question de la sécurité et de l'incivilité

⇒ 75 recommandations



6 Création du parc municipal Zénith au sein du campus pro Lyon 3

Mairie d'ouray - Ville de Lyon
Mairie d'ouray - Ville de Lyon
Financement : 100 % Ville de Lyon

Une EIS à l'échelle d'un espace vert pour tous les usages et pour tous les publics

- Partage d'usages différents entre une population hétérogène d'habitants et de scolaires en milieu pro et une population de quartier
- Projet de création d'un jardin public dans le cadre de la rénovation
- Surface de 40 000 m² pour un investissement de 3,8M€
- Objectif : livraison à horizon 2017

Une EIS qui ambitionne une implication de plus grand nombre d'acteurs

- Action inscrite au Contrat local de santé
- Portage par le Comité de pilotage par les élus de la Ville de Lyon
- Co-animation du Comité de pilotage assurée par la Direction de l'Équipement urbain (DEU) de la Ville de Lyon et l'Observatoire Régional de la Santé
- Gouvernance locale propre : Sédentarité des acteurs du projet et des acteurs locaux, des habitants et des gestionnaires
- Représentants et habitants, de concert avec les équipements directs, des établissements d'enseignement et de formation pro, des étudiants, et des élus d'accompagnement et des représentants des seniors de la Ville
- Association de la mairie d'ouray au processus (santé Espaces verts)

Le choix de déterminants de santé ciblé au regard de la nature du projet

Qualité des sols et de l'eau

Qualité de l'air

végétalisation

Sanctuaire urbain

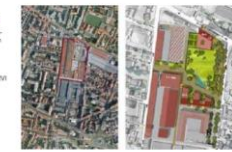
Sécurité

Activité physique

Beauté

Capital social et culturel

43



EIS à Valence : le réaménagement du parc de l'Épervière

Déterminants :

- **Environnement physique et naturel :**
qualité de l'air, nuisances sonores, protection des sols, qualité et gestion de l'eau, biodiversité
- **Cadre de vie :**
habitat, aménités, sécurité, esthétisme, aménagements, propreté
- **Modes de vie :**
déplacements actifs, activités physiques, alimentation saine
- **Capital social et culturel :**
rencontres, éducation, apprentissages

Les effets positifs du parc liés à sa conception, son accessibilité, son rôle sur l'environnement, sa qualité, son entretien, et plus particulièrement encore, son adéquation aux attentes des habitants

Des vigilances à avoir sur : l'accessibilité, la qualité des aménagements, les conflits d'usage, la présence de pollens ou d'espèces invasives, le sentiment de sécurité...

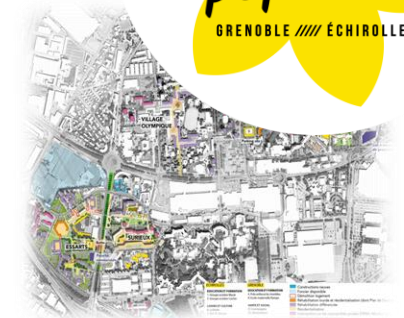


⇒ 30 recommandations

EIS à Grenoble-Echirolles sur le projet de rénovation urbaine des Villeneuves

Déterminants :

- **Espaces verts et publics :**
créations de coulées vertes, « ouverture sur la ville » des parcs, réaménagement des places et espaces publics, renforcement des centralités
- **Cohérence urbaine, mobilités et déplacements**
désenclavement des quartiers, résidentialisation, simplification et apaisement des circulations
requalification de l'avenue des États Généraux, végétalisation
- **Offre de commerces et de services**
implantation de nouveaux équipements, consolidation de la place du Marché de l'Arlequin
création d'un nouveau cœur de quartier, déplacement du centre de santé
création d'interactions avec les zones d'activités économiques de proximité
et mise en place du dispositif 1% insertion
- **Mixité sociale :** de manière transversale



⇒ 47 recommandations

EIS à Marseille : le réaménagement du quartier Air Bel

Déterminants :

- Mobilités actives, activité physique
- Relations sociales, mixité sociale
- Accès aux équipements et activités économiques
- Cadre de vie, espaces verts
- Sécurité, tranquillité publique
- Qualité de l'air extérieur
- Bruit d'origine routière
- Adaptation au changement climatique

⇒ 57 recommandations



Quartier Air Bel - Marseille
**Evaluation d'Impact
 sur la Santé du Projet de
 Renouvellement Urbain**
 Rapport final

juillet 2019



EIS à Limoges sur le projet de rénovation de la caserne Marceau (en cours)

Déterminants :

- Stationnement public
- Trames viaires
- Espaces verts publics
- Espace de centralité
- Place du marché

⇒ en cours

MARCEAU
 Un nouveau quartier se dessine



Contexte

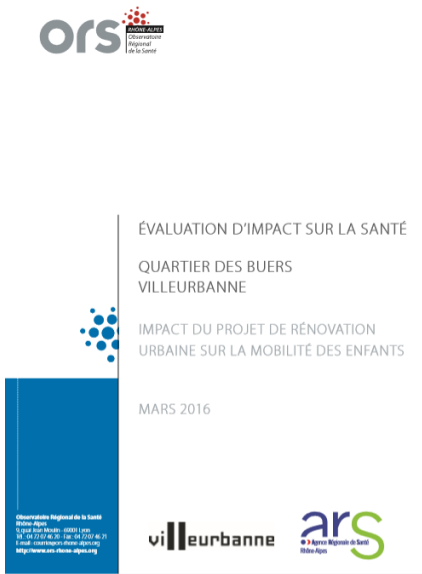
La Ville de Limoges est propriétaire de la caserne Marceau en 2011, selon une maîtrise d'ouvrage par la Direction de la Défense suite au Plan de Reconstruction de la Défense de 2009.

Également situé, à proximité de la gare et du centre, la Ville de Limoges s'engage aujourd'hui dans un projet de rénovation de ce site stratégique de l'État de Défense.

Ce projet concerne une opération majeure pour développer l'ensemble du quartier Casern - Marceau et l'intégrer durablement dans le grand centre ville de Limoges.

La Ville de Limoges souhaite associer les habitants à la définition de ce projet





Evaluation d'Impact sur la Santé. Quartier des Buers à Villeurbanne. Impact du projet de rénovation urbaine sur la mobilité des enfants

<http://www.ors-auvergne-rhone-alpes.org/publications.asp?case=1>

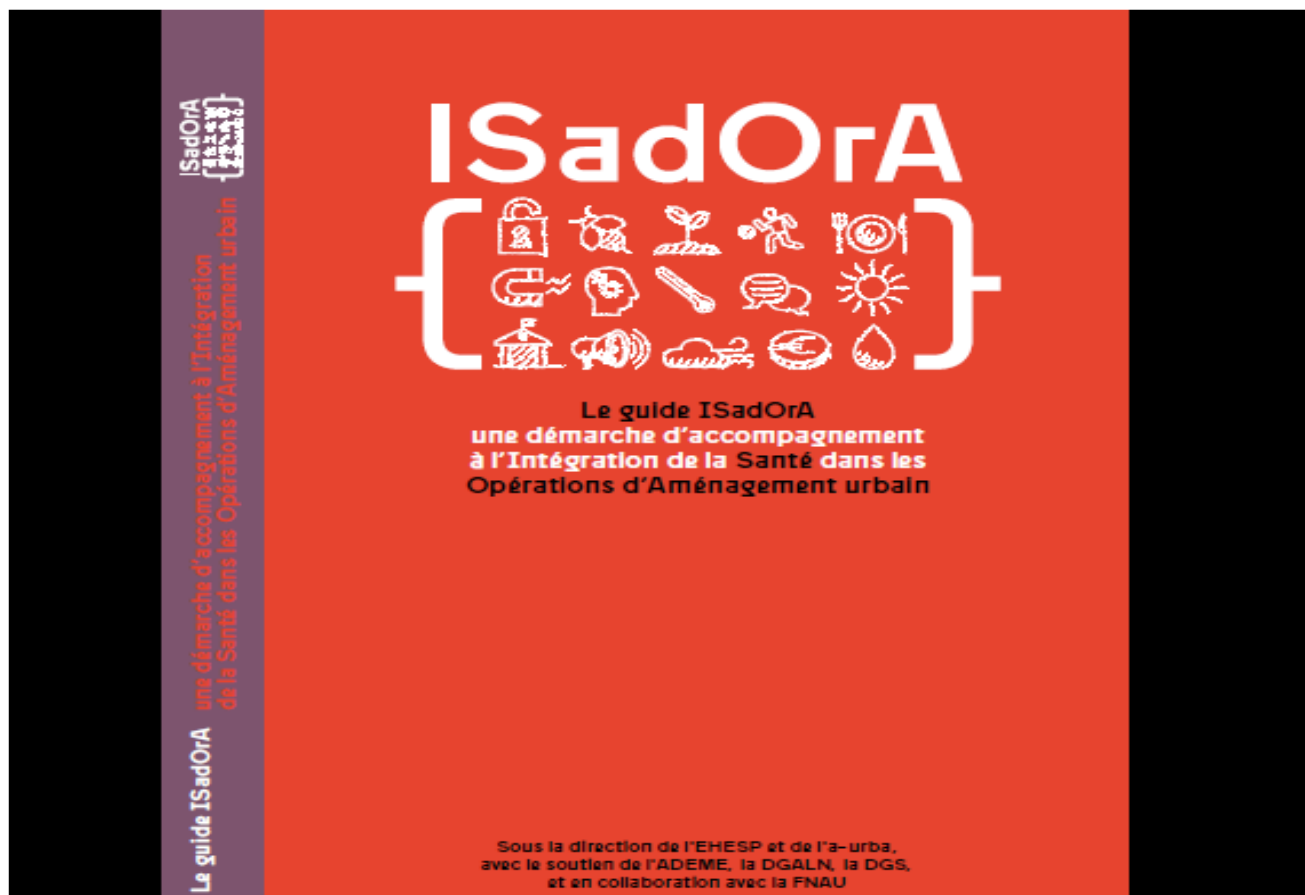
http://www.ors-auvergne-rhone-alpes.org/pdf/EIS_resume.pdf



Évaluation d'impact sur la santé. Parc Zénith Lyon. Favoriser la santé par la centralité et la mixité à la croisée de CSP, de générations et de sédentarités différentes

<http://www.ors-auvergne-rhone-alpes.org/publications.asp?case=1>

Des outils pour intégrer la santé dans les projets d'aménagement



Sommaire

Édito

Introduction

Contexte du guide ISadOrA	P. 04
Objectifs et cibles du guide ISadOrA	P. 06
Processus d'élaboration du guide ISadOrA : un processus itératif, interdisciplinaire et intersectoriel	P. 06
Structuration du guide ISadOrA	P. 07

PARTIE I: Urbanisme opérationnel Favorable à la Santé (UoFS) : de quoi parle-t-on?

I.1 L'Urbanisme Favorable à la Santé (UFS), un concept qui repositionne l'urbanisme et l'aménagement comme facteurs clés de la santé et de l'environnement	P. 07
I.2 Une opération d'aménagement, un outil de mise en œuvre d'un projet urbain	P. 13
I.3 Relier les composantes d'une opération d'aménagement et la santé : structurer pour agir	P. 20

PARTIE 2: Outil opérationnel ISadOrA

II.1 Fonctionnement de l'outil ISadOrA	P. 29
II.2 Les clés opérationnelles ISadOrA	P. 35
Clé 1 : Gouvernance santé	P. 35
Clé 2 : Portrait de santé et de l'environnement	P. 55
Clé 3 : Démarches participatives	P. 65
Clé 4 : Exposition des populations	P. 85
Clé 5 : Qualité des logements	P. 109
Clé 6 : Mobilités actives et PMR	P. 133
Clé 7 : Accessibilités emplois, commerces, équipements et services	P. 153
Clé 8 : Cohésion sociale	P. 171
Clé 9 : Cinq sens et identité du lieu	P. 187
Clé 10 : Fonctions sociales des interfaces et des espaces communs	P. 207
Clé 11 : Fonctions des espaces publics	P. 225
Clé 12 : Espaces verts	P. 249
Clé 13 : Agriculture urbaine	P. 281
Clé 14 : Îlots de chaleur urbains	P. 301
Clé 15 : Gestion des eaux pluviales	P. 319

Annexes

Annexe 1 : Notice explicative du cadre théorique d'une opération d'aménagement	P. 340
Annexe 2 : Les quinze déterminants de santé et leurs principales caractéristiques	P. 349
Annexe 3 : Correspondance des clés opérationnelles ISadOrA et des engagements EcoQuartiers	P. 352

Dans le cadre du PRSE 3:

Démarche expérimentale (DREAL et ARS) pour accompagner les collectivités à l'intégration de la santé dans leurs plans d'aménagement (SCOT/PLU/PLH.....)

Agences d'urbanismes et ORS

Merci de votre attention