

Site classé
Patrimoine
national



Saint-Saturnin

Puy-de-Dôme

Date de l'arrêté : 15 janvier 1938 A VERIFIER

Communes concernées : Saint-Saturnin

Superficie : 12,69 ha

Le bourg médiéval de Saint-Saturnin, situé à une quinzaine de kilomètres au sud de Clermont-Ferrand, compte de nombreux monuments historiques, tels une église romane, un château médiéval, et des colombiers parmi les plus anciens de France. Ce très bel ensemble en arkose blonde surplombe en outre la vallée de la Monne, autre site classé proche, ce qui en fait un lieu prisé de promenade et de villegiature à moins d'une demi-heure de la ville.

Au début des années 70, son maire s'inquiète de l'urgence à faire passer un plan d'urbanisme. Les années 1971-1972 marquent en effet une époque de transition entre ces plans et un nouvel outil administratif, le POS (Plan d'Occupation des Sols) dont il pense que la mise en place à Saint-Saturnin nécessitera plusieurs années, et qu'entre temps, la pression de l'urbanisation aura fait ses dégâts.

Une partie des bâtiments médiévaux est alors déjà protégée au titre des Monuments Historiques : le château depuis 1889, l'église depuis 1862, les six pigeonniers depuis 1978. Le classement des abords du château viendra donc compléter ces premières mesures en englobant une longue bande de terrains derrière le château, qui suit le ravin de la Monne sur 800 mètres environ.

Aujourd'hui la pente qui descend rapidement vers la Monne est noyée dans une dense végétation d'arbres spontanés, et la rivière est désormais invisible depuis la terrasse belvédère de l'ancien cimetière. Un ancien chemin, qui descend à la rivière le long des terrasses sous le château, est toujours praticable, mais lui aussi invisible.

Dans ce village à l'allure bucolique, les jardins des habitants devant chez eux, les quelques pots dans les ruelles, le jardin potager sur la terrasse au pied du château créent une ambiance très accueillante.

Est-ce le résultat des protections conjointes, sites naturels et monuments historiques, le bourg finalement s'est relativement peu développé dans les espaces environnants.

Type d'intérêt

Pittoresque, historique

Accès

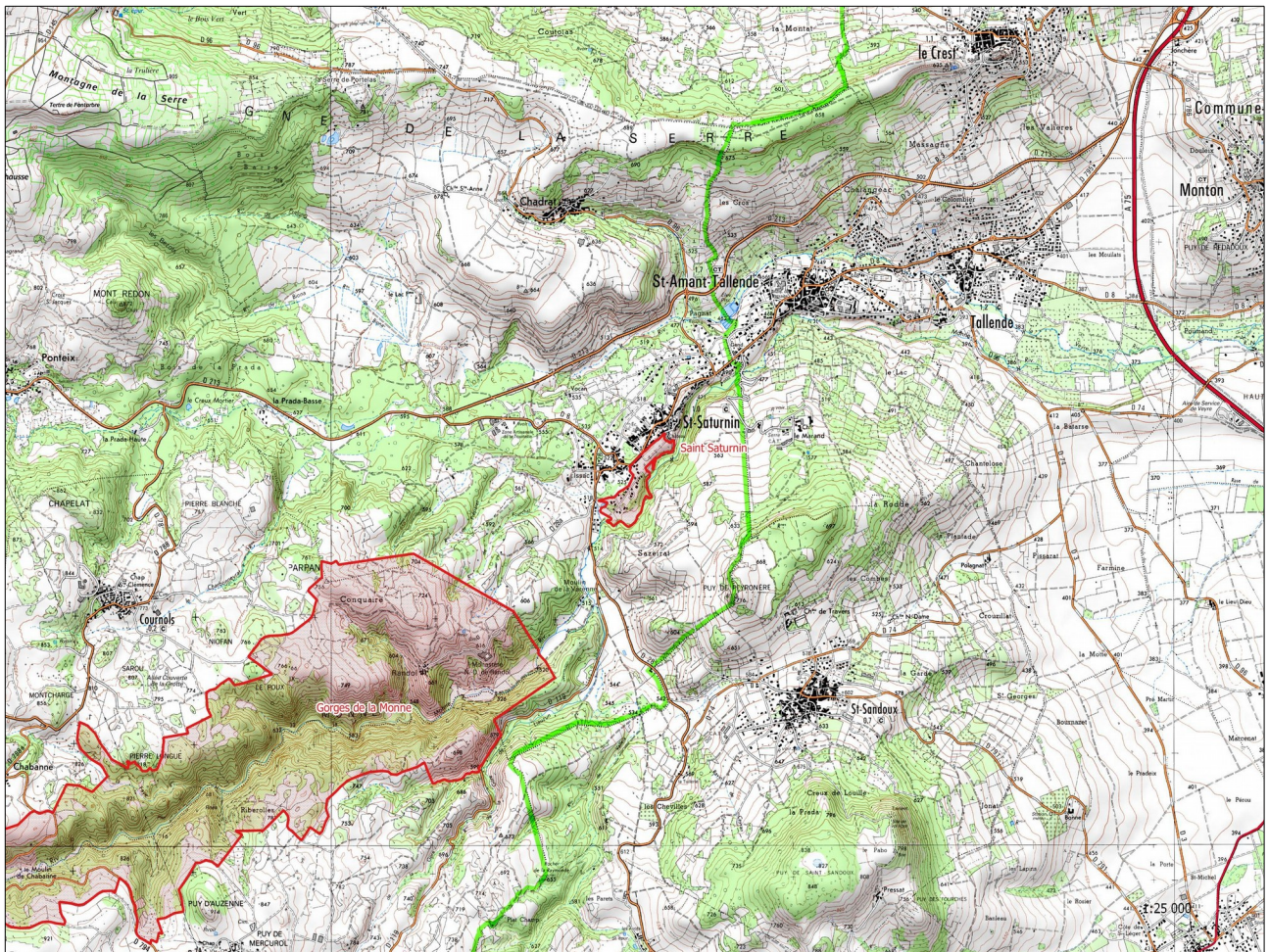
Libre

Tourisme

Office de tourisme intercommunal : 04 73 79 37 69

<http://www.tourisme-lescheires.com>

Carte du site



Mise à jour : DREAL 2016

