

Site classé
Patrimoine
national



Ruines du château

Haute-Loire

Date de l'arrêté : 27 mai 1921

Communes concernées : Saint-Ilpize

Superficie : 0,52 ha

Le piton volcanique rocheux de Saint-Ilpize s'impose à la vue depuis Villeneuve-d'Allier, en remontant la vallée de l'Allier depuis Brioude, surprenant par les constructions du bourg accrochées à son flanc à pic.

Dominant la vallée de l'Allier de 150 mètres, le rocher est un verrou naturel utilisé par les Dauphins d'Auvergne pour construire une place forte en 1030, afin de protéger le bourg de Saint-Ilpize des invasions. Du château, il ne reste aujourd'hui qu'une courtine, la porte, la base d'une tour, la chapelle et une tour carrée. Mais ces ruines forment un ensemble harmonieux avec le petit bourg, l'église, le cimetière et la colline attenante où subsistent les traces d'anciennes terrasses à vigne.

Depuis ces terrasses aujourd'hui abandonnées, le château dévoile en contre-plongée sa tour faisant office de clocher pour la chapelle romane, protégés tous deux au

titre des monuments historiques pour la chapelle depuis 1907, pour le château depuis 1988.

Bien que l'on voit les ruines de loin, il est assez difficile de trouver leur accès dans le village, tant le château est peu signalé. Il faut emprunter un chemin ruelle qui dessert les quelques maisons derrière l'église, là où les habitants font leurs jardins, dissimulés pour certains derrière de grandes haies de conifères. On a la sensation d'entrer chez les habitants, bien que le chemin soit public ; cet accès peu habituel en est d'autant plus sympathique et pittoresque.

Dans l'enceinte du château, une prairie très agréable accueille le repos ou le pique-nique des visiteurs qui ont su y parvenir. La vue en belvédère sur la vallée de l'Allier en contrebas récompense leurs efforts.

Le pont métallique à haubans qui franchit la rivière 26 mètres au-dessus de son cours, œuvre de l'ingénieur Ferdinand Arnodin, s'il n'entre pas dans le périmètre du site, le resitue dans le monde industriel de la fin du XIX^e siècle. Il est depuis 1879 le seul point de franchissement de l'Allier entre Brioude au nord et Lavoute-Chilhac au sud.

Type d'intérêt

Pittoresque

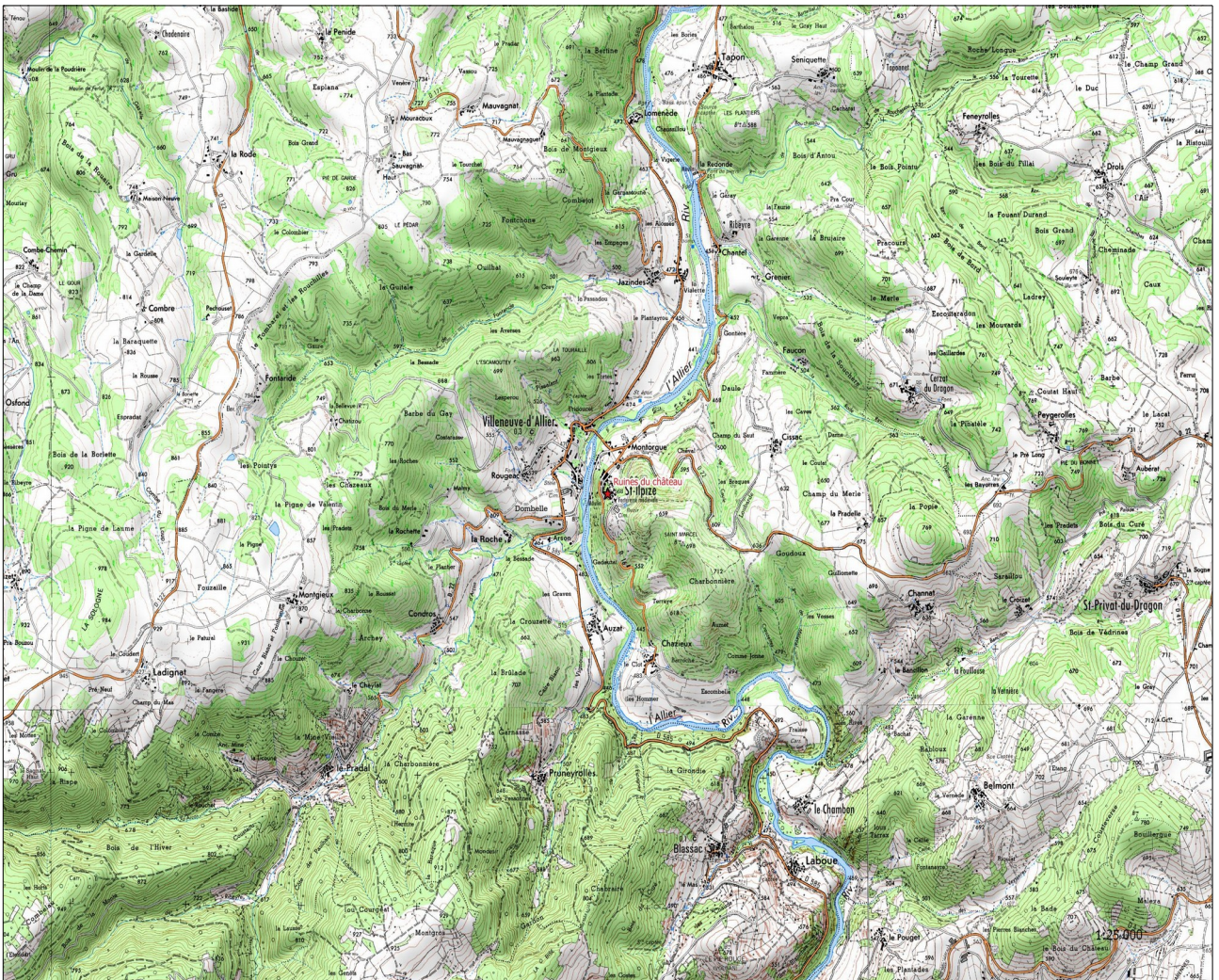
Accès

Libre

Tourisme

Maison du tourisme de Haute-Loire : 04 71 07 41 65

Carte du site



Mise à jour : DREAL 2016

