



Recensement des stériles miniers uranifères

FOREZ :
Puy-de-Dôme (63)

Commune de Ris

AREVA Mines
Etablissement de Bessines
Direction Internationale de l'Après-Mines
2 route de Lavaugrasse
87250 BESSINES-SUR-GARTEMPE

**AREVA**



Recensement des stériles miniers

PUY-DE-DÔME : Commune de Ris

Suite à la circulaire ministérielle du 22 juillet 2009, AREVA a procédé en **2009 et 2010** au recensement aérien des lieux potentiels de réutilisation de stériles issus des anciennes mines d'Uranium. Un hélicoptère, équipé d'appareils de mesure, a survolé les départements concernés à très basse altitude.

Les cartes de données issues du survol, dites « brutes », ont été longuement et minutieusement analysées par les équipes du service de géophysique d'AREVA en **2010** afin de constituer des cartes de travail qui ont permis d'identifier les zones à contrôler. Elles correspondent aux zones qui sont supérieures au bruit de fond naturel local.

Les zones d'intérêt ainsi repérées sur la carte ont été contrôlées au sol en **2012** afin de déterminer si elles sont liées à une réutilisation de stérile minier ou si elles sont d'origine naturelle (liées aux particularités géologiques de la région).

Les résultats préliminaires des contrôles au sol ont été présentés aux maires des communes concernées en **2012** (CLIS courant **2013** présentant les résultats définitifs).

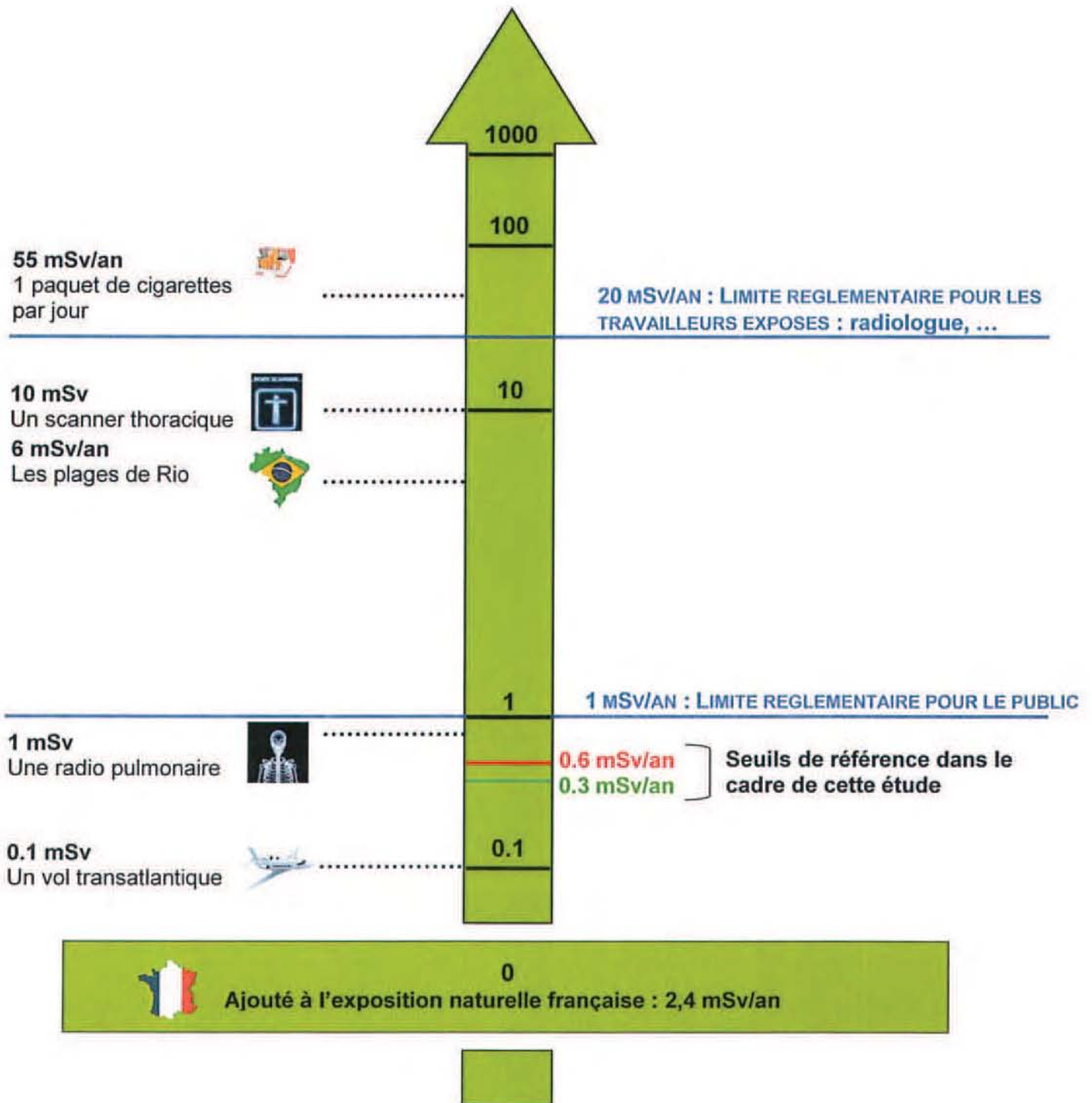
Ce rapport présente les lieux de réutilisation de stérile minier sur la commune de **Ris (63)**.

Contenu :

- Une échelle de valeurs de radioactivité naturelle et anthropique
- Un tableau de synthèse sur la zone survolée, où les fiches sont regroupées par classes d'exposition annuelle ajoutée.
- Une carte de la commune répertoriant les lieux de réutilisation de stérile minier
- L'ensemble des fiches de contrôle au sol concernant les lieux de réutilisation de stérile minier de la commune, avec pour chacune :
 - La fiche de valeurs
 - Les conclusions du contrôle
 - La planche photographique : vue satellite et photographies du lieu
 - Le plan sur fond cartographique (IGN 25) des mesures effectuées (en nSv/h)

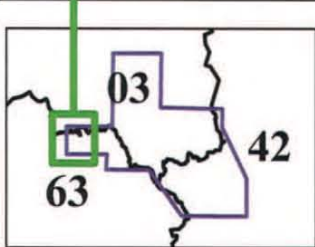
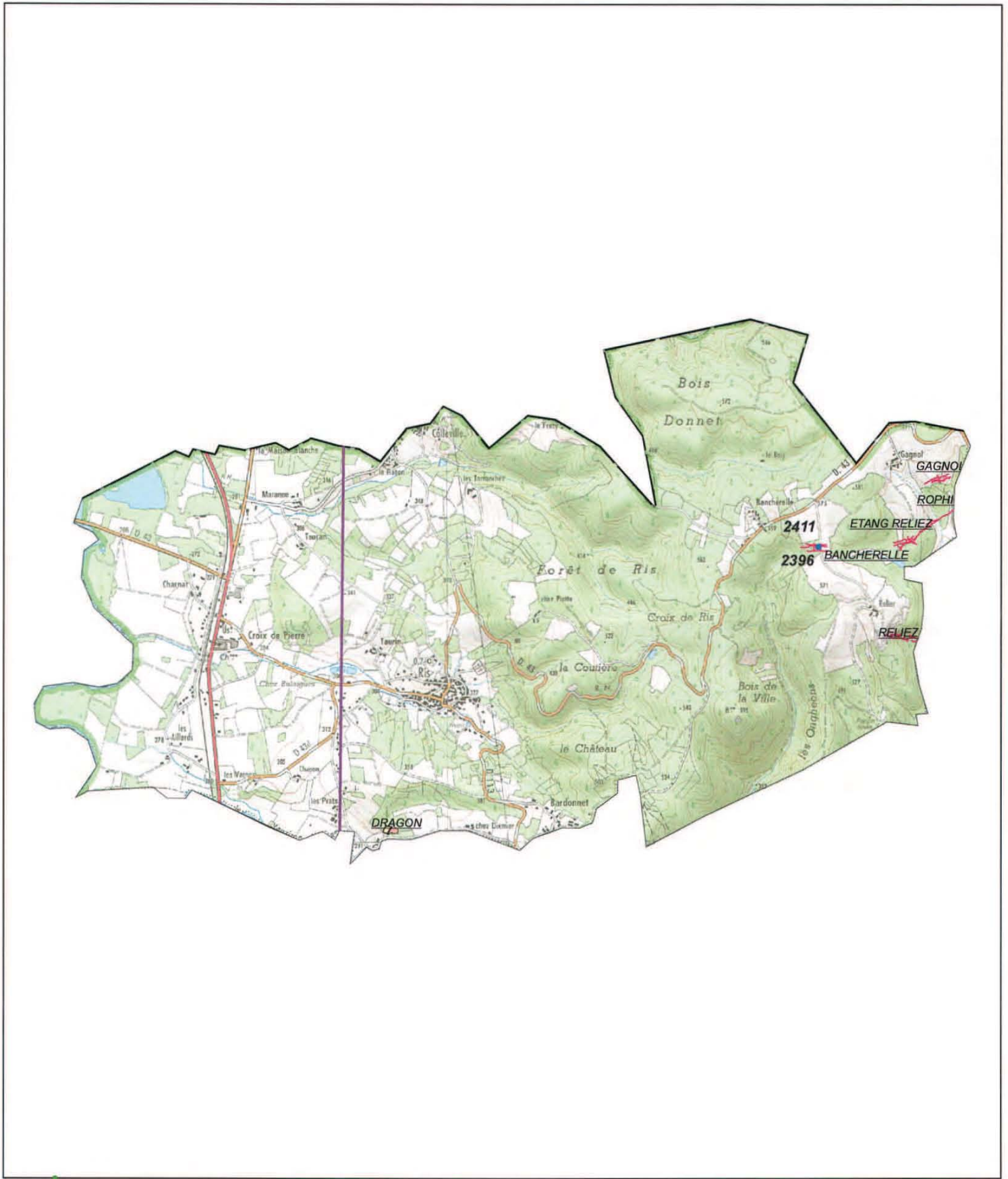
Recensement des stériles miniers	01/03/2013	Page : 1/2
GERLAND Sophie		

Echelle de valeurs de radioactivité naturelle et anthropique



42 - Loire	Arcon	0	0	0	0	0	0	0	0
	Chausseterre	0	0	0	0	0	0	0	0
	Cherier	0	0	0	0	0	0	0	0
	Cremeaux	0	0	0	0	0	0	0	0
	Juré	0	0	0	0	0	0	0	0
	La Tuilière	3	1	1	1	0	0	4	2
	Les Noes	0	0	0	0	0	0	0	0
	Saint-Just-en-Chevalet	1	1	0	0	0	0	1	1
	Saint-Marcel-d'Urfé	0	0	0	0	0	0	0	0
	Saint-Priest-la-Prugne	34	23	2	2	5	5	41	30
	Saint-Romain-d'Urfé	0	0	0	0	0	0	0	0
63 - Puy-de-Dôme	Arconsat	0	0	0	0	0	0	0	0
	Chateldon	0	0	0	0	0	0	0	0
	Lachaux	9	5	0	0	1	1	10	6
	Puy-Guillaume	0	0	0	0	0	0	0	0
	Ris	2	1	0	0	0	0	2	1
	Saint-Victor-Montvianeix	0	0	0	0	0	0	0	0
TOTAL	71	47	6	6	8	8	85	61	

RIS



Légende

- Site Minier
- MCO
- Niveau d'eau MCO
- Galeries TMS
- Contour Survol Hélicopté
- Stérile minier

1:25 000

Fiche n° :	03A-029	Date:	25/10/2012
Intervenant	ARBAOUI Johan, RAMA Arnaud		
Localisation	N° du bloc :	03A	
	N° zone d'intérêt :	2411, 2396	
	Coordonnées GPS :	X=46°00'29.20"N Y=3°32'24.60"E	
	Commune :	Ris	
	Adresse :	SITE MINIER Bancherelle	
Personne contactée	Maire de la commune.		

Description de la zone

Carreau minier et chemin d'accès.

Résultats du contrôle

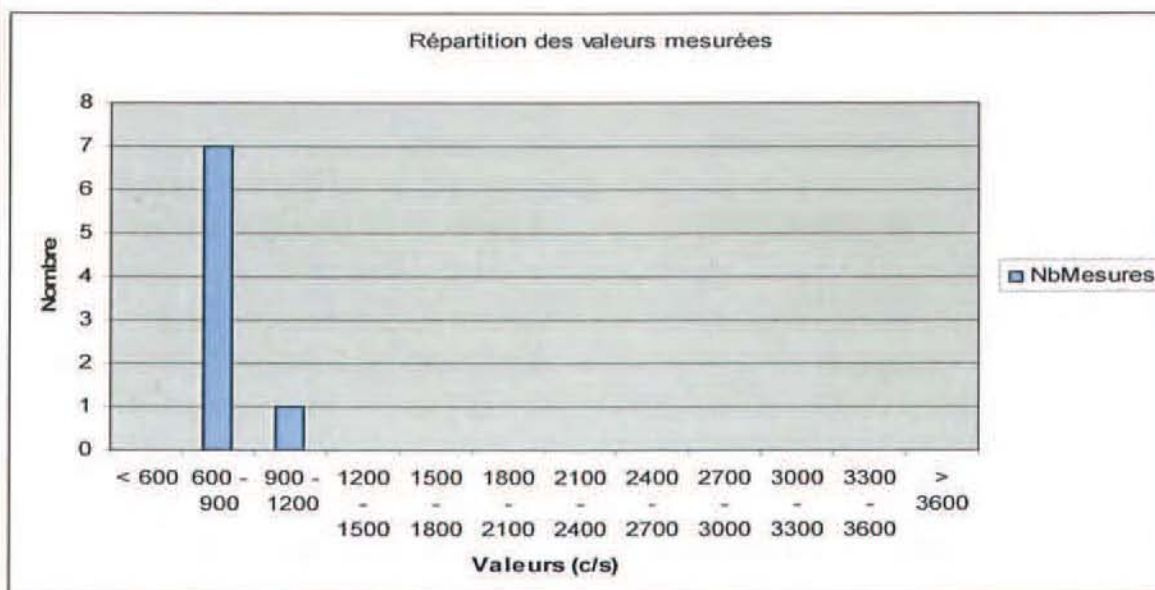
Enregistrement des données

1ere étape : balayage de la zone	Valeur bruit de fond local	Minimum	Maximum	Moyenne
Débit de photon à 1m du sol en coups Colibri sg2r (c/s)	290	400	750	600
2ème étape : surface avec stériles				
Débit de photon à 1m du sol en coups Colibri sg2r (c/s)	290	638	2400	774
Débit d'équivalent de dose à 1m du sol en nSv/h	120	260	1200	293

Conclusion du contrôle : Présence de stériles marqués radiologiquement

- **Oui** (voir verso)
- **Non**
 - Terrain naturel Pas de produits rapportés visibles
 - Valeur max de débit de photons à 1 m inférieure à 500 c/s Colibri sg2r

Répartition des valeurs (à 1 m) : Colibri sonde sg2r



Remarques : Cliquez ici pour taper du texte.

Définition du scénario d'exposition :

Scénario d'exposition retenu : Chemin (400h/an)

Calcul de la dose efficace ajoutée :

Dose Efficace Ajoutée Annuelle : 0,12 mSv/an

(et avec les 400h/an sur le point maximum de la zone : 0,77 mSv/an)

Conclusion et suite à donner aux investigations :



Etude clôturée

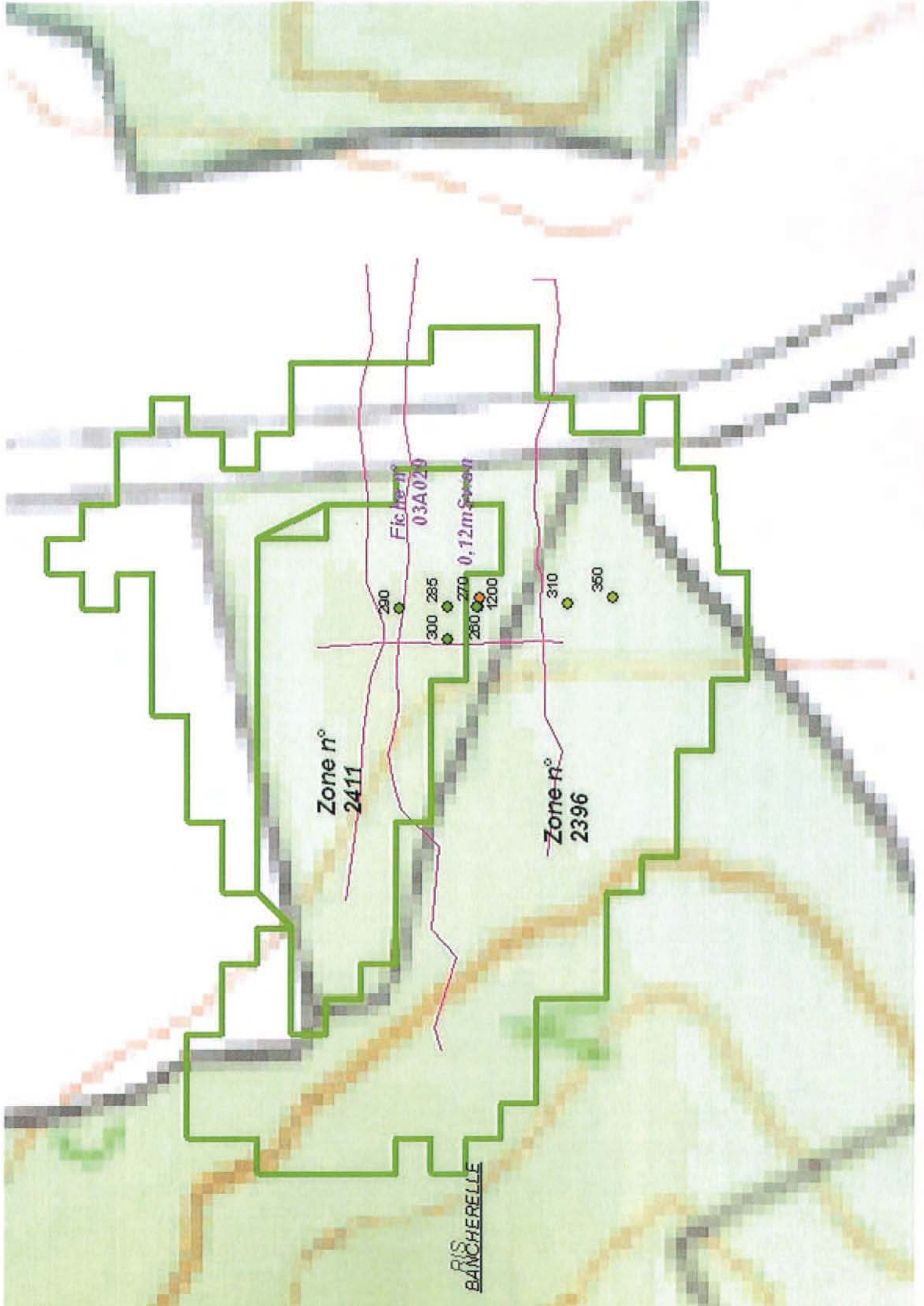


Complément d'étude ou intervention

Aucuns travaux envisagés. Pour mémoire collective







Zone n°
2411

Zone n°
2396

Fic. n°
03A020

0,12m Section

RIS
BANCHERELLE

290

300

285

270

260

1200

310

360