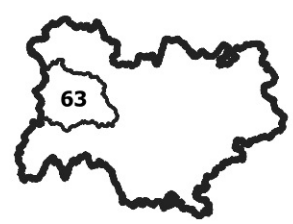
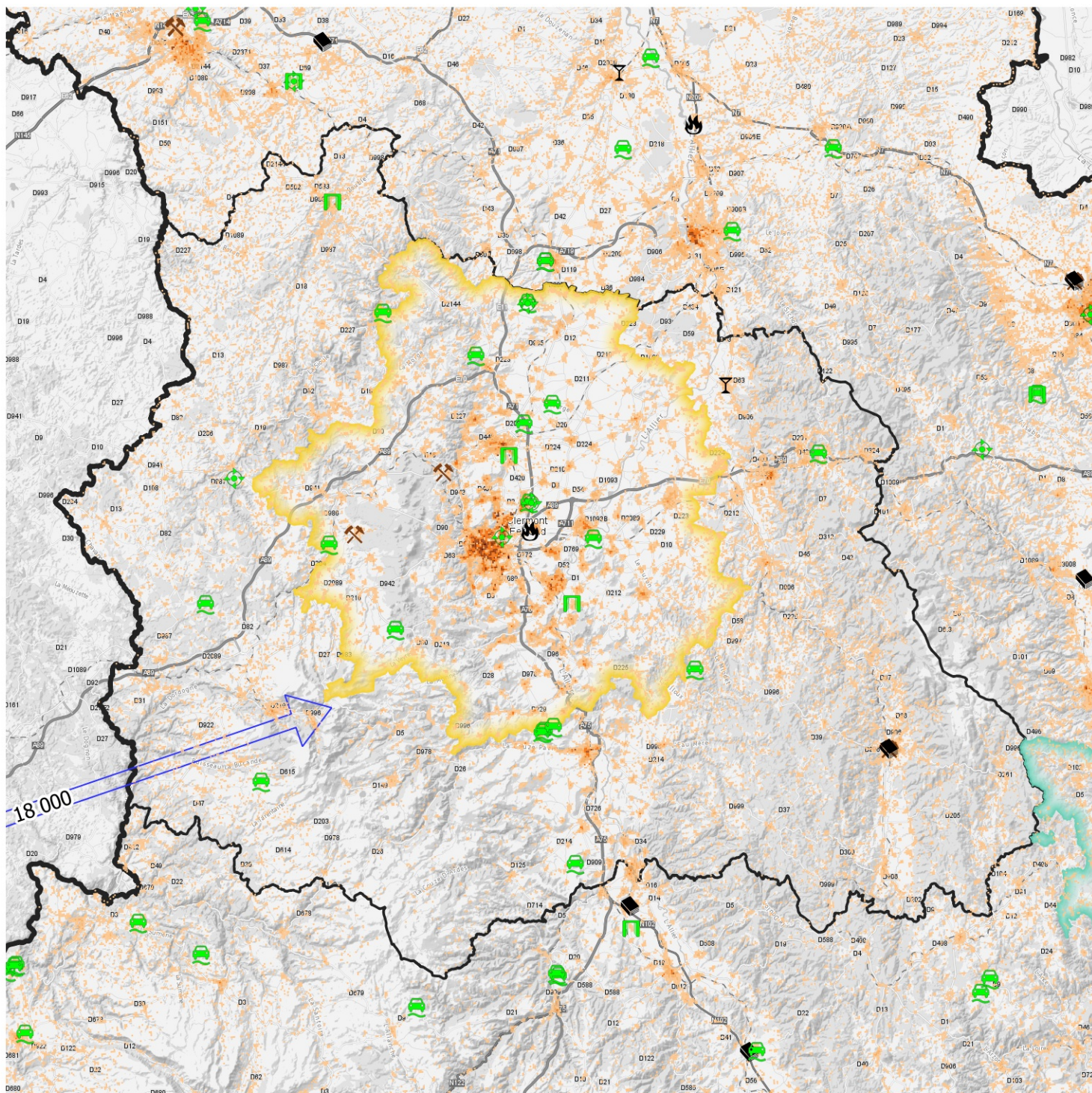

















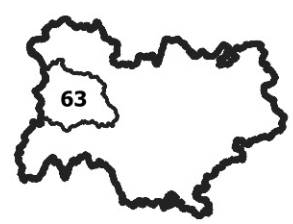
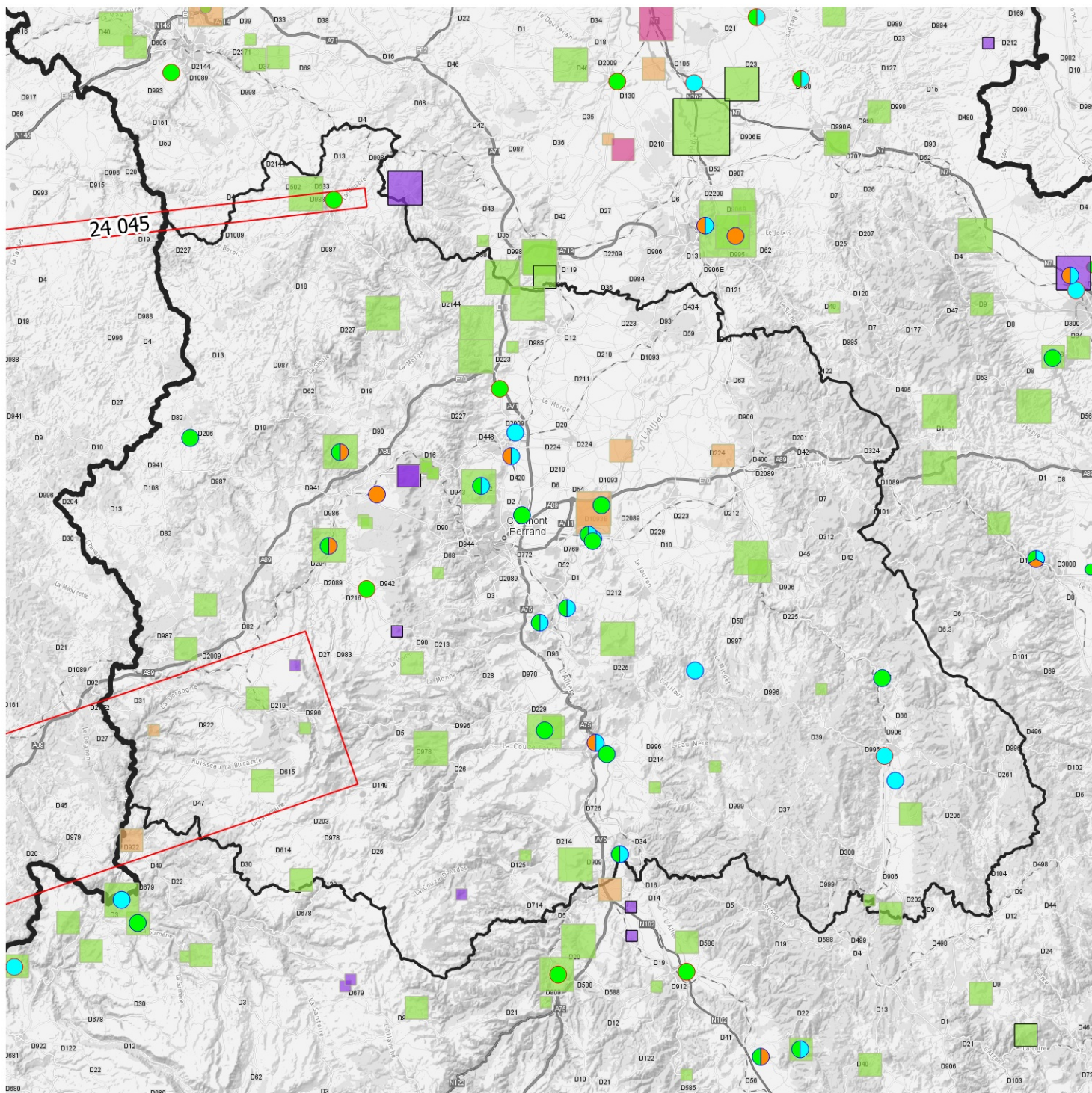
# Schéma régional des carrières Zoom carte des bassins de consommations PUY-DE-DOME



- Points fixes**
-  Prefa
-  Centrale BPE
-  Enrobés
- industrie**
-  Verre
-  Tuiles Briques
-  Ciment Chaux Plâtre
- ornementale**
-  Taille Polissage Sciage
-  Flux entrants
- Population carroyée 200 m INSEE**
-  1 à 50 hab
-  50 à 150 hab
-  150 à 350 hab
-  350 à 800 hab
-  800 à 2100 hab
- Aires urbaines 2010**
-  Clermont-Ferrand
-  Saint-Étienne

18 000

# Schéma régional des carrières Zoom bassins de productions PUY-DE-DOME



Flux sortants

Type de carrières

- Alluvions hors eau
- Roche massive
- Autre catégorie
- Minéraux industriels

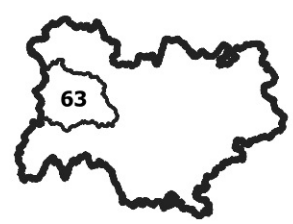
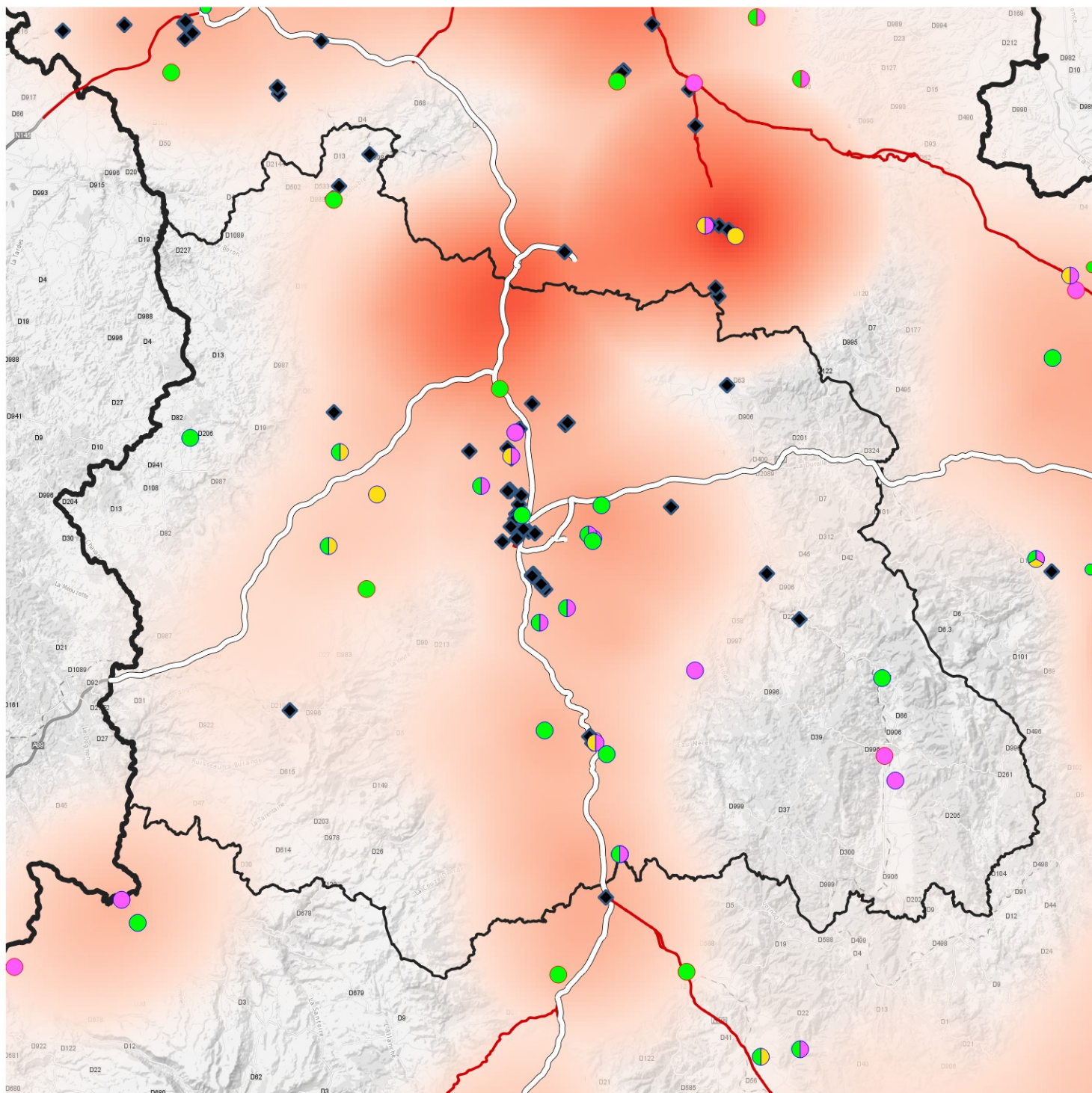
Quantité maximale

- inférieure à 50 000 t
- entre 50 000 et 150 000 t
- entre 150 000 et 500 000 t
- supérieure à 1 000 000 t

Ressources secondaires

- Une installation acceptant des déchets venant de toutes les entreprises
- Une installation interne acceptant uniquement les déchets de mon entreprise
- regroupement
- tri
- recyclage

# Schéma régional des carrières Zoom prospective et réseaux PUY-DE-DOME 2020



### Ressources secondaires

- Une installation acceptant des déchets venant de toutes les entreprises
- Une installation interne acceptant uniquement les déchets de mon entreprise
- regroupement
- tri
- recyclage

### Réseau routier

- Autoroute
- Nationale
- ◆ Noeuds intermodaux

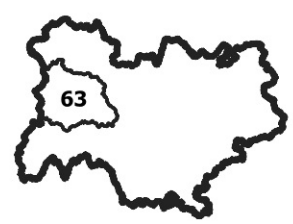
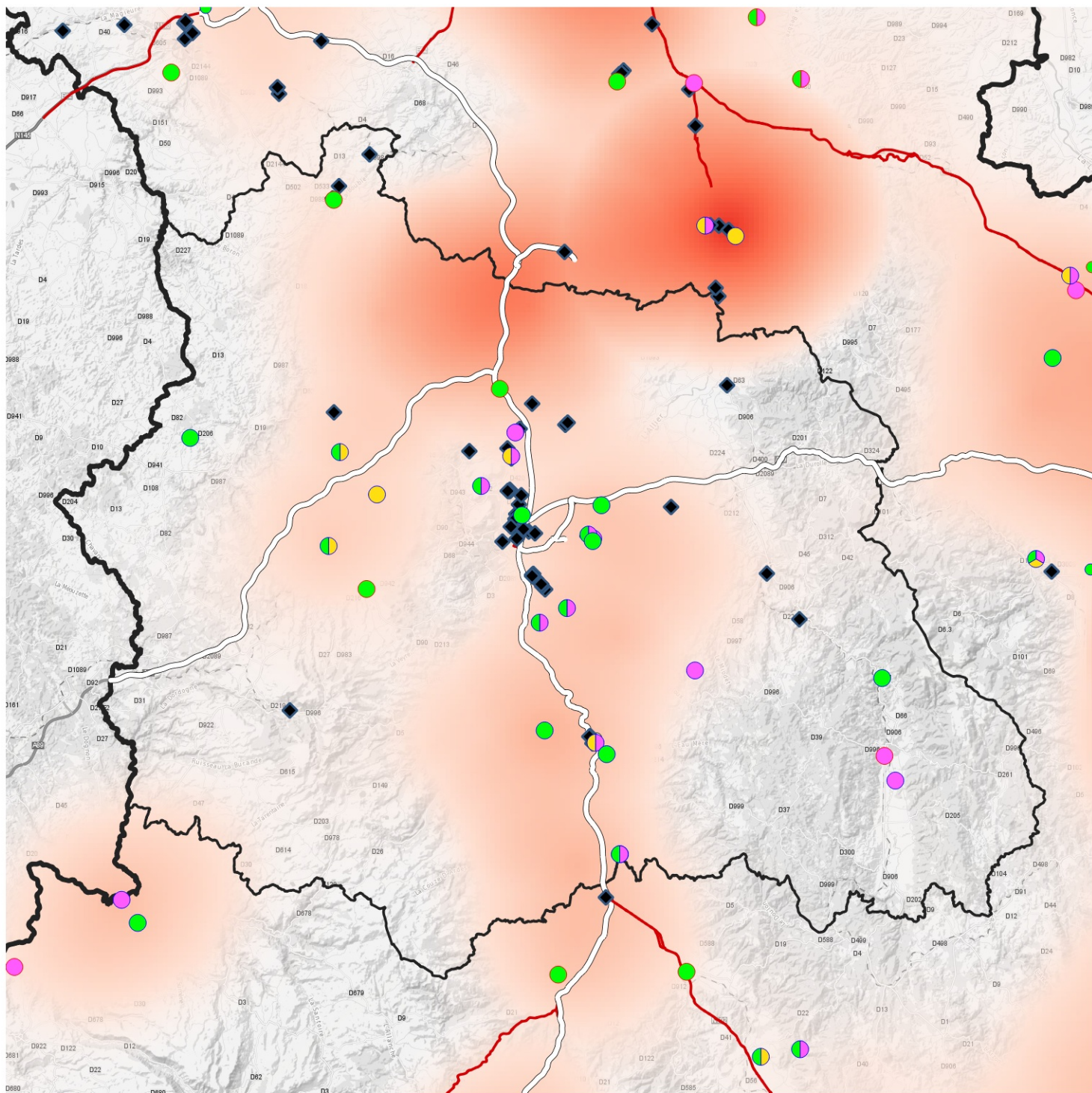
### Densité de production maxi

année 2020

- 0
- 351000
- 702000
- 1053000
- 1404000
- 1755000
- 2106000
- 2430000
- 2700000

Les données à l'échelle 1/100 000 sont visibles sur [https://carto.dataro.gouv.fr/1/carte\\_schema\\_carriere\\_r84.map](https://carto.dataro.gouv.fr/1/carte_schema_carriere_r84.map)

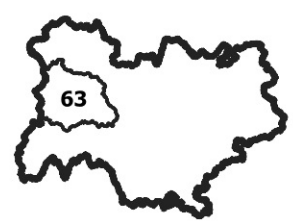
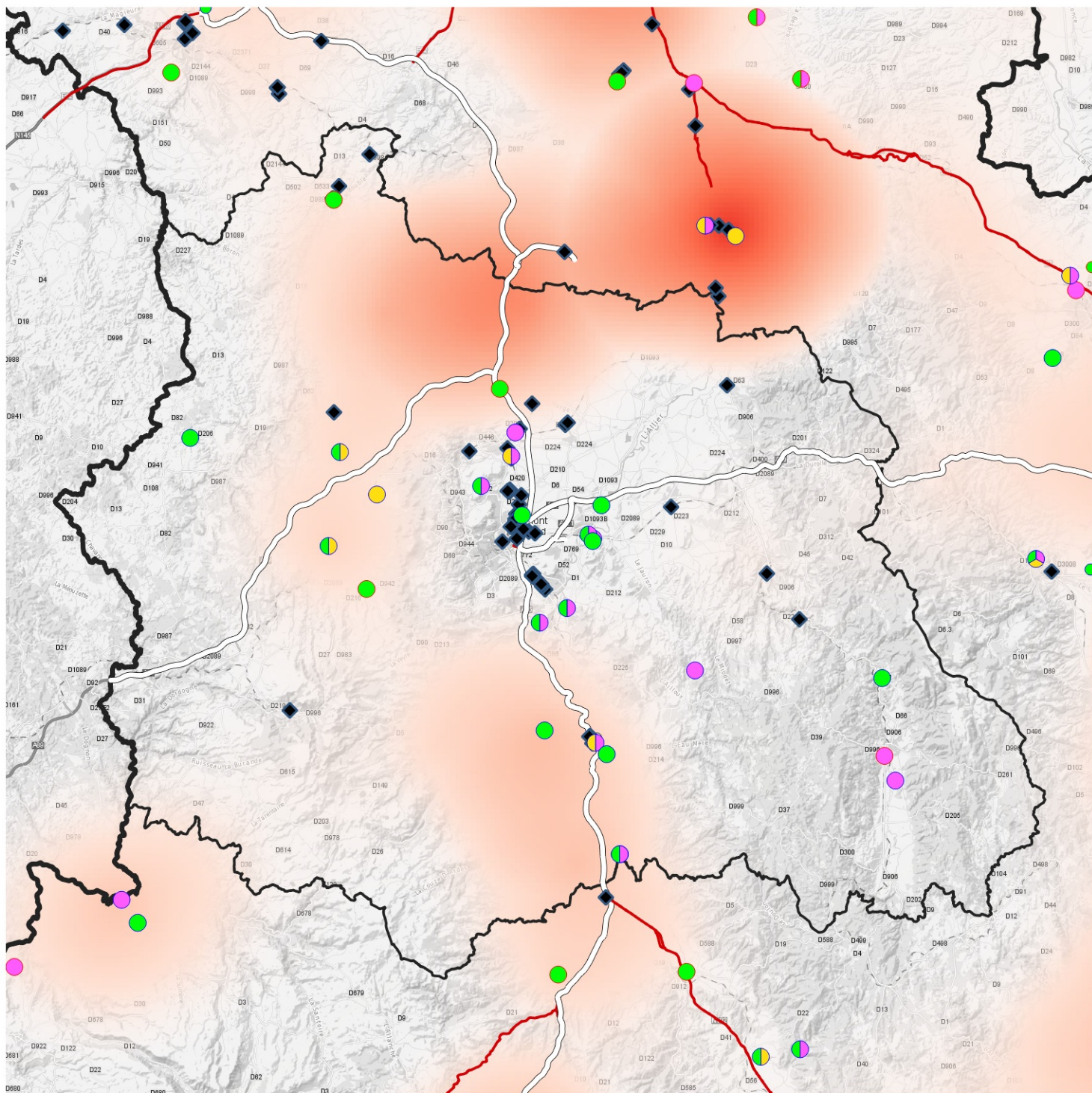
# Schéma régional des carrières Zoom prospective et réseaux PUY-DE-DOME 2026



- Ressources secondaires**
  - Une installation acceptant des déchets venant de toutes les entreprises
  - Une installation interne acceptant uniquement les déchets de mon entreprise
- Ressources secondaires**
  - regroupement
  - tri
  - recyclage
- Réseau routier**
  - Autoroute
  - Nationale
  - ◆ Noeuds intermodaux
- Densité de production maxi en tonnes année 2026**
  - 0
  - 351000
  - 702000
  - 1053000
  - 1404000
  - 1755000
  - 2106000
  - 2430000
  - 2700000

Les données à l'échelle 1/100 000 sont visibles sur [https://carto.datar.gouv.fr/1/carte\\_schema\\_carriere\\_r84.map](https://carto.datar.gouv.fr/1/carte_schema_carriere_r84.map)

# Schéma régional des carrières Zoom prospective et réseaux PUY-DE-DOME 2032



## Ressources secondaires

- Une installation acceptant des déchets venant de toutes les entreprises
- Une installation interne acceptant uniquement les déchets de mon entreprise
- regroupement
- tri
- recyclage

## Réseau routier

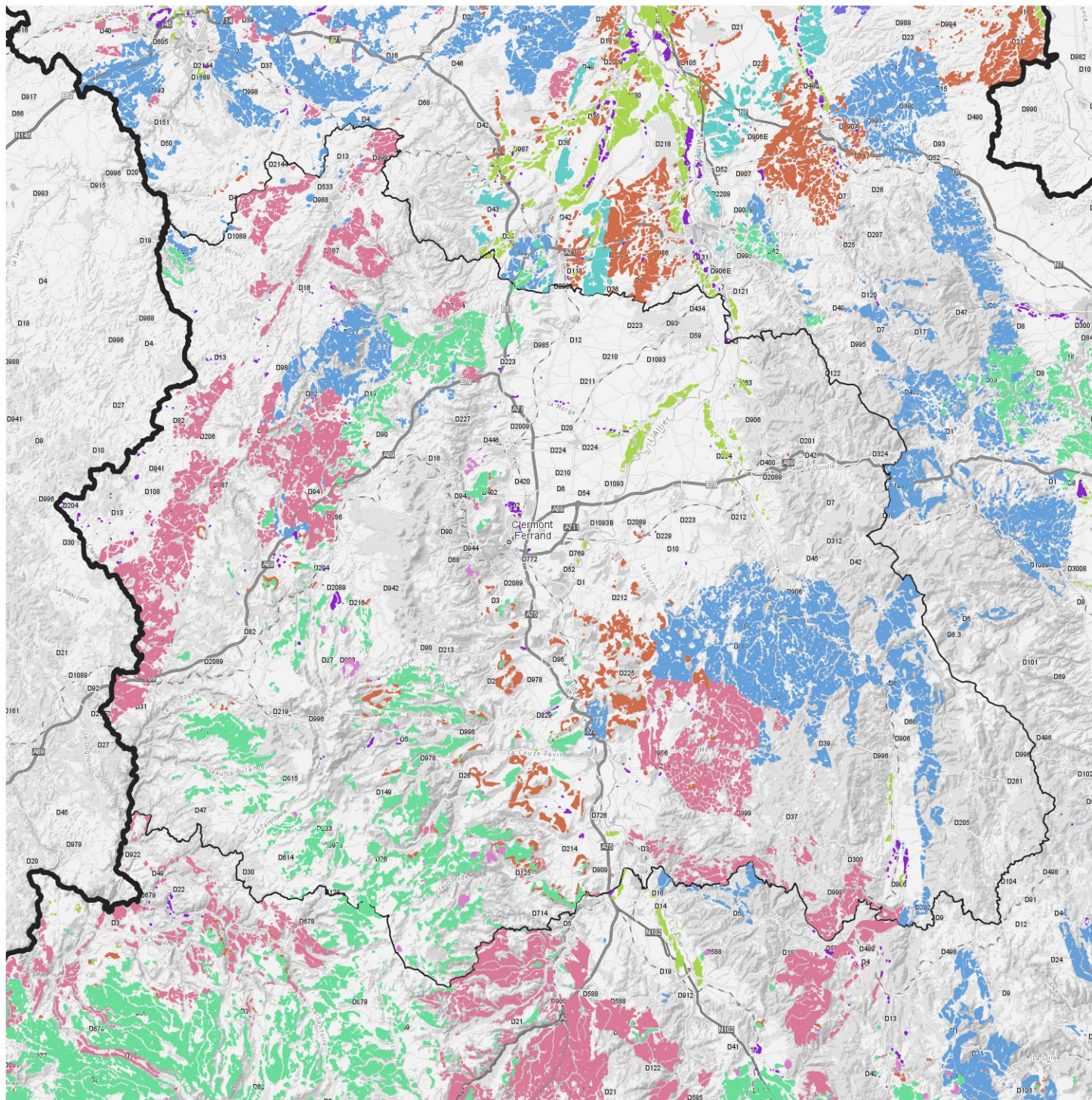
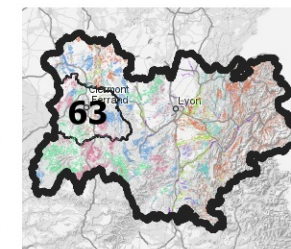
- Autoroute
- Nationale
- ◆ Noeuds intermodaux

## année 2032









- 0
- 351000
- 702000
- 1053000
- 1404000
- 1755000
- 2106000
- 2430000
- 2700000

# Schéma régional des carrières

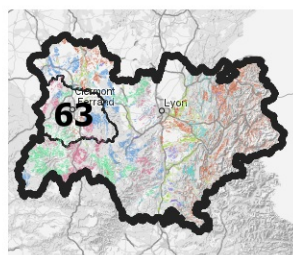
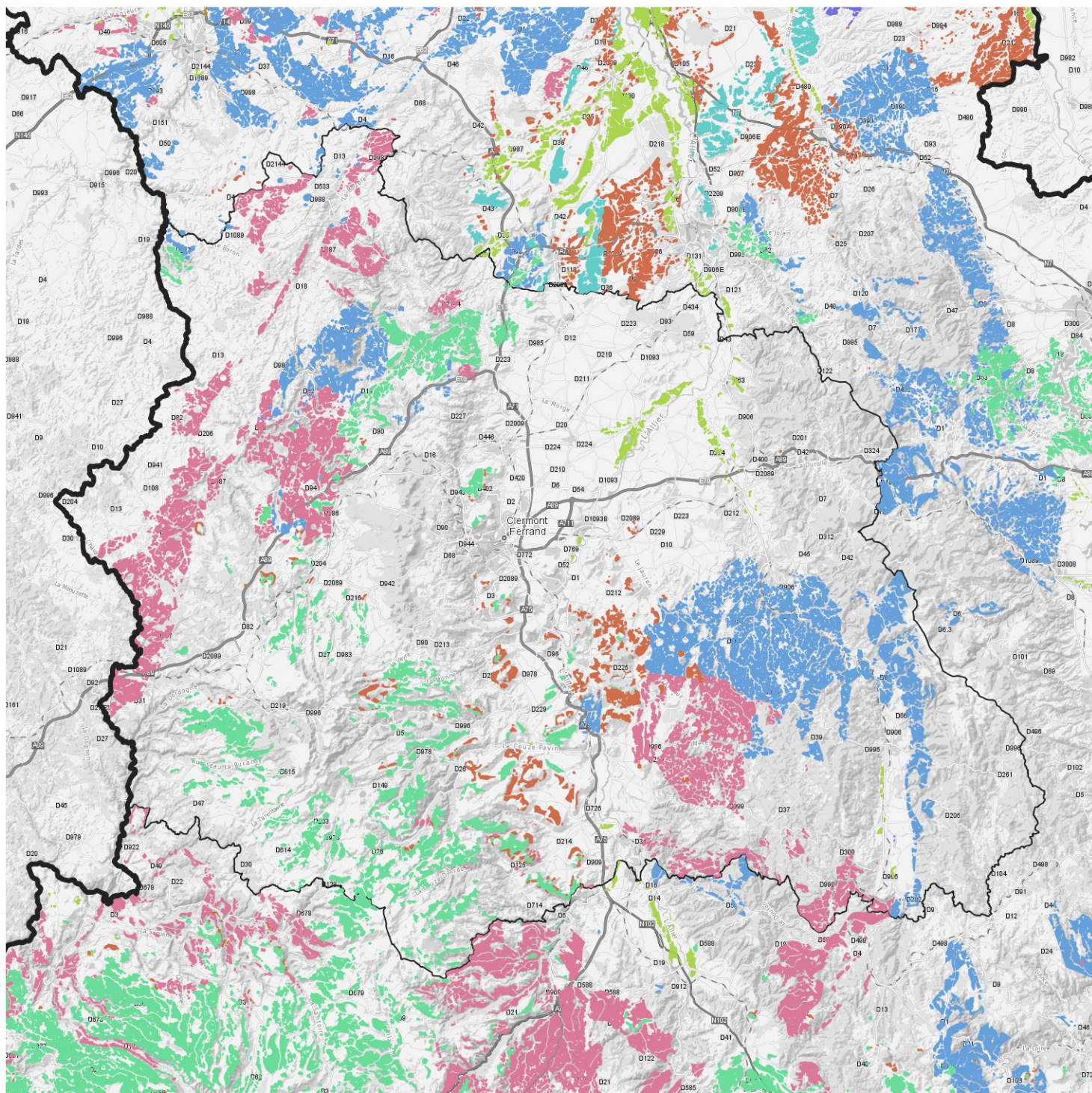
## Zoom gisements de granulats potentiellement exploitables PUY-DE-DOME









### Gisements de granulats potentiellement exploitables

-  Alluvions Anciennes : terrasse en hauteur sans cours d'eau
-  Alluvions Récentes : sur lit majeur avec cours d'eau
-  Calcaires/marbres
-  Non alluvionnaires (moraine, arène, cailloutis, éboulis, colluvion, grèze, etc)
-  Plutonites
-  Pouzzolane
-  Roches métamorphiques (sauf serpentinite)
-  Volcanites (sauf pouzzolane), Volcanoclastites (brèches, ignimbri ponces cendres, etc...)

Compte-tenu des hypothèses cartographiques à date, notamment pour l'identification des gisements et la cartographie des enjeux à l'échelle régionale, ces cartes revêtent un caractère indicatif. L'identification des gisements techniquement valorisables, aussi complète qu'elle puisse être, n'est pas exhaustive.

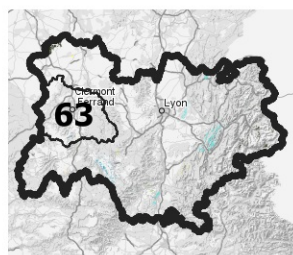
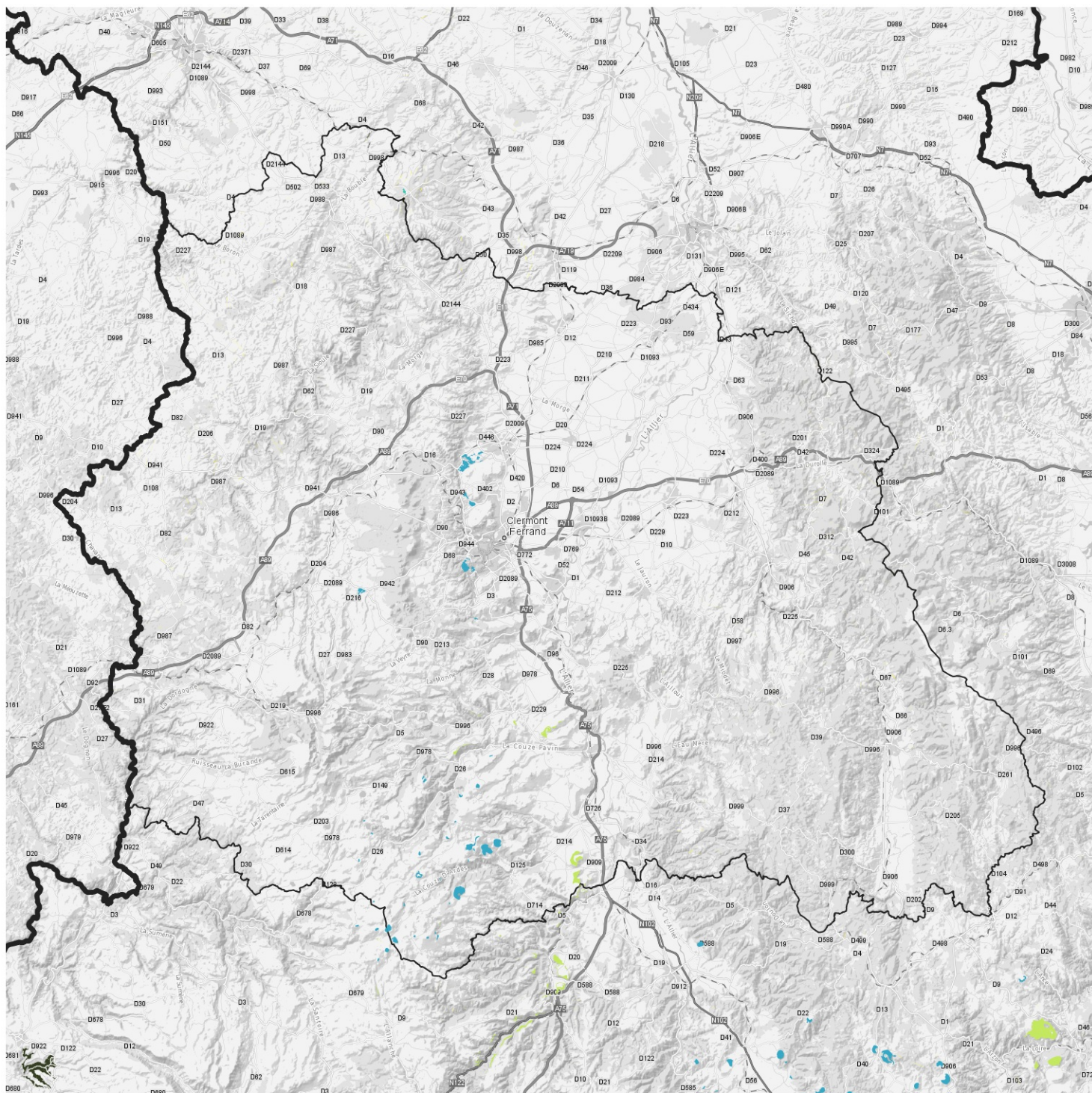


### Gisements de report de granulats




-  Alluvions Anciennes : terrasse en hauteur sans cours d'eau
-  Calcaires/marbres
-  Non alluvionnaires (moraine, arène, cailloutis, éboulis, colluvion, grèze, etc)
-  Plutonites
-  Roches métamorphiques (sauf serpentinite)
-  Volcanites (sauf pouzzolane), Volcanoclastites (brèches, ignimbri ponces cendres, etc...)

Compte-tenu des hypothèses cartographiques à date, notamment pour l'identification des gisements et la cartographie des enjeux à l'échelle régionale, ces cartes revêtent un caractère indicatif. L'identification des gisements techniquement valorisables, aussi complète qu'elle puisse être, n'est pas exhaustive.

# Schéma régional des carrières Zoom gisements d'intérêt national PUY-DE-DOME



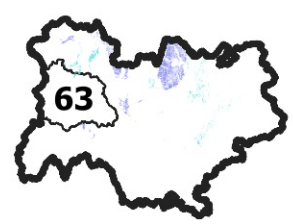
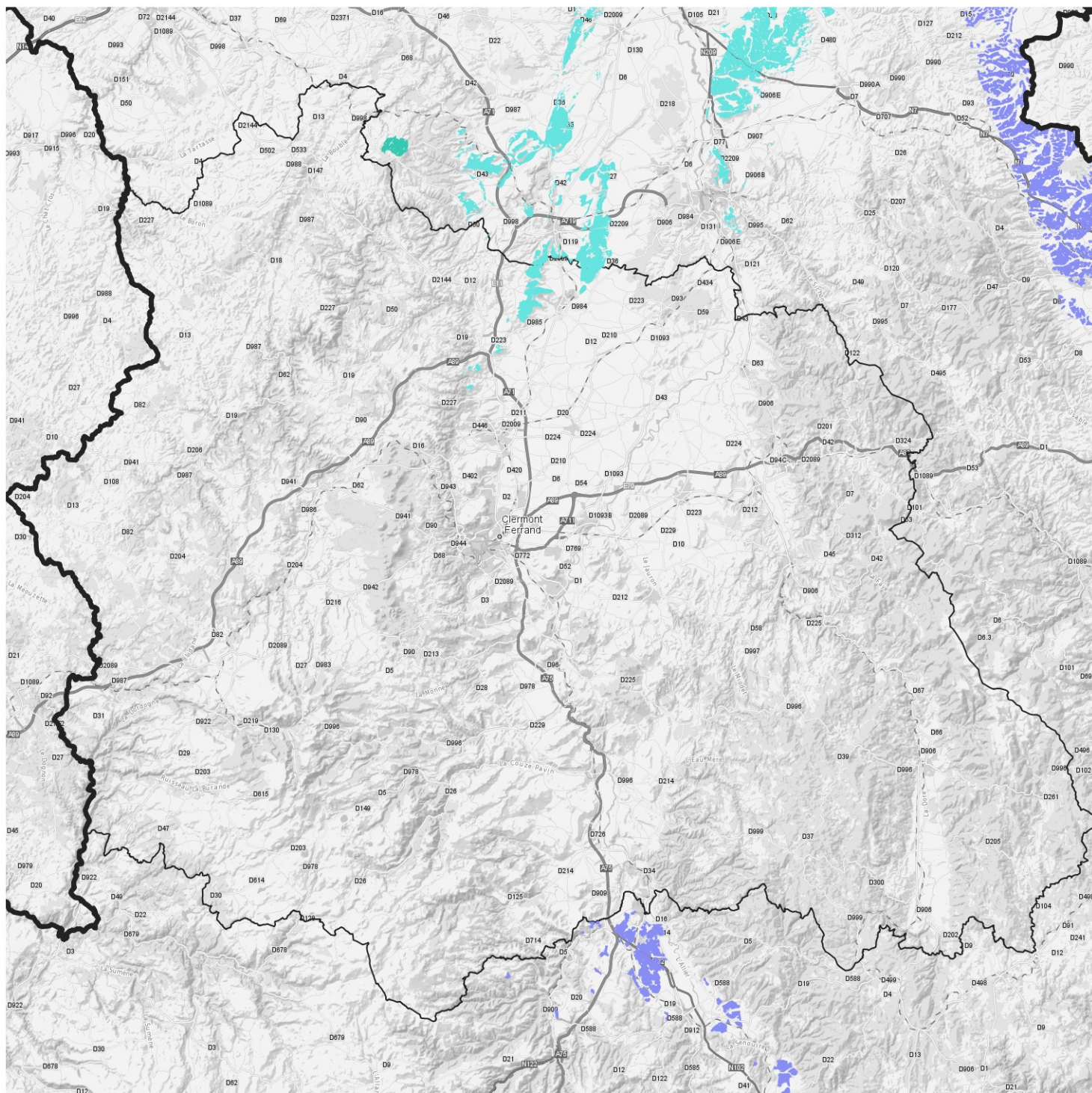
Classe de minéraux industriels d'intérêt national

-  Pozzolane
-  Sables siliceux, grès quartzifères, quartz, quartzite
-  Volcanites (ponces sauf pozzolane)

Compte-tenu des hypothèses cartographiques à date, notamment pour l'identification des gisements et la cartographie des enjeux à l'échelle régionale, ces cartes revêtent un caractère indicatif. L'identification des gisements techniquement valorisables, aussi complète qu'elle puisse être, n'est pas exhaustive.



# Schéma régional des carrières Zoom gisements d'intérêt régional PUY-DE-DOME



Classe de minéraux industriels d'intérêt régional

 Calcaires/marbres/dolomies

Compte-tenu des hypothèses cartographiques à date, notamment pour l'identification des gisements et la cartographie des enjeux à l'échelle régionale, ces cartes revêtent un caractère indicatif. L'identification des gisements techniquement valorisables, aussi complète qu'elle puisse être, n'est pas exhaustive.