



Comité de Suivi des Sites Présentation PSM *15/04/2025*

CF Group - Présentation

Un groupe européen, industriel et familial parmi les leaders européens du marché de la piscine.



- 1200 collaborateurs
- Présence dans plus de 40 pays
- 12 sites de production et de logistique en France
- Plus de 15 marques

PSM : Filiale de CF Group



Fusion AQUITAB – PSM en 2023 :

- Raison sociale : PSM
- Dénomination commerciale : PSTAB



PSM : Historique : du chlorate au galets de chlore

1992 : création PSM : *Activité de conditionnement / stockage / expédition*. Client unique : *Arkema*. Produit unique : *chlorate de soude*

1992 : construction bâtiment de production ; autorisation 249 tonnes (Seveso bas)

1995 : construction bâtiment de stockage ; autorisation 6 400 tonnes (Seveso haut)

2008 : retrait des AMM des produits destinés au public ; usage industriel autorisé → activités réduites

2015 : mise en vente du fait de l'activité réduite

2017 : prise de contact CF Group – PSM

2017 – 2019 : mise à jour AP PSM puis DDAE

2019 : Délivrance de l'arrêté préfectoral



PSM : Activités autorisées



Activités autorisées : Production et Stockage

Volumes autorisés :

- 4440 : 1 500 t par bâtiment (régime Autorisation)
- 4510 : 1 500 t par bâtiment (régime Autorisation)

avec $\sum 4440 + \sum 4510 < 2\ 000$ t sur site

Procédé de fabrication :

- Poste de mélange automatisé
- 2 presses à compacter (250 gr et 25 gr)
- Pas de transformation chimique sur le site
- Pas d'utilisation d'eau dans le process
- Process « mécanique » de pastillage
- Distribution gravitaire des matières ; pas de transferts pneumatiques
- Pas de rejets ni d'émissions
- Neutralisation des déchets souillés sur site sans rejets



Sécurité : Moyens humains

20 CDI ; 10 à 15 CDD/intérimaires

1 référent HSE site (apprenti Arts et Métiers)

*Etoffement de l'équipe et recrutement sur les fonctions clés
(maintenance, management opérationnel ...)*

Formations externes :

Défibrillateur

Extincteurs

Port de l'ARI

Formations internes :

Astreinte

POI/DOI

SGS/Procédures internes

...



Sécurité : Moyens matériels

Centrale de détection incendie et anti intrusion sur télésurveillance

Trappes de désenfumage centralisées et pilotables à distance

Bassins d'immersion



Coupure alimentation électrique déportée au PC

Vannes de rétention et d'isolement du site

Détecteur de gaz chlore

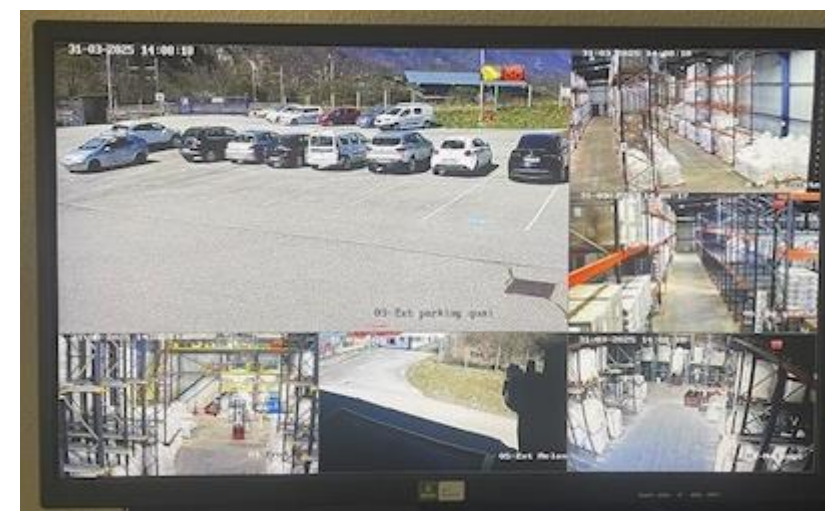
Ligne téléphonique dédiée avec le SDIS

Sirène PPI



Défibrillateur

Caméras de vidéoprotection (levée de doute)



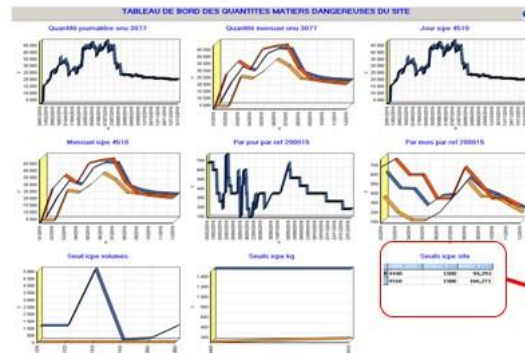
Sécurité : Organisation

Plan d'urgence (SGS/POI/AP PPI)

Accès au site contrôlé (transporteurs contrôlés avant entrée)

Deux points de rassemblement (évacuation selon du vent)

Suivi informatique des quantités sur site en temps réel



Seuils icpe site		
CODE_ICPE	SEUILS_T	POIDS_T
4440	1500	149,861
4510	1500	164,245

Tonnage icpe cumul 4510+4440

CODE_ICPE_CUMULE	POIDS_TOTAL_T
4001	314,106

PACK SYSTEMES MAURIENNE
ZI. LES ATTIGNOURS
BP 19
73130 – LA CHAMBRE

Tél. 04 79 56 28 71
Fax. 04 79 56 28 70
Mail : sophie.bordas@aqualux.com

PLAN D'OPERATION INTERNE
(P.O.I.)

Rédacteurs : Sophie BORDAS/ Audrey Manoukian

Approbateur : Nicolas ESPADA

Le : 12 Novembre 2019
Signature :

Evènements clés 2024/2025

- Exercices POI avec SDIS (7 et 28/11) : mise en situation personnel d'astreinte en et hors heures ouvrées ; partage d'informations SDIS/PSM sur les installations, les produits etc.



- Inspection DREAL (thème national) : Gestion des pertes d'utilités électriques en situation accidentelle → RàS ; organisation en place validée (rappel : travaux en 2022)

- Audit social ICS (client Auchan) ; résultat 94%

- Pas d'AT depuis le 19/09/2021 (1304 jours calendaires ; 903 jours ouvrés)

AUDIT SUMMARY OF CONTENT

FACTORY
Social audit

FACTORY NAME
PSTAB - LA CHAMBRE

LOCATION
France, LA CHAMBRE

GPS COORDINATES
Lat.: 45.3825 | Long.: 6.2892

NUMBER OF EMPLOYEES
20

TIER
Tier 1 - Finished prod. assembly

Public on Sustainability Map

ICS PRESENTATION

The ICS is a retailer led international multi-stakeholders initiative providing due diligence services to correct risk of violations to human and environmental rights in world supply chains. ICS members work in accordance with ICS standards, but are not bound by ICS, OECD, ILO and local regulations.

To engage into membership: contact@ics-assoc.org

ICS ETHICAL POLICY

ICS methodology is based on the independence between audit firms and audited factories. ICS facilitated audits firms and audit done are decided by ICS members only, who commission and issue the audit reports, according to ICS guidelines and under ICS monitoring. ICS is not funded by audit firms. Full audit reports are accessible to ICS members only.

AUDIT RESULTS

94% D

AUDIT CYCLE:
 Initial
 Follow-up
 Reaudit

AUDIT DATE: 09 | 12 | 24
AUDIT DURATION: 1 manday
AUDITING BODY: Act4Sustain

FULL COMPLIANCE DATA SET

FACTORY PROFILE | CHECKLISTS | AUDIT HISTORY

ONGOING CORRECTIVE ACTION PLAN | BASE OF PROGRESS

An audit alone does not constitute a complete due diligence process. Log in to the ICS database or join ICS for a comprehensive assessment.

DETAILS NOTE BY CHAPTER

Chapter	A	B	C	D	E	Score
0 Management System, Transparency and Traceability	A	B	C	D	E	100%
1 Minimum age, Child labour and Young workers	A	B	C	D	E	100%
2 Forced labour	A	B	C	D	E	94%
3 Discrimination	A	B	C	D	E	100%
4 Disciplinary Practices, Harassment and Abuse	A	B	C	D	E	100%
5 Freedom of association and Grievance Mechanisms	A	B	C	D	E	100%
6 Working hours and Overtime	A	B	C	D	E	100%
7 Remuneration and Benefits	A	B	C	D	E	100%
8 Health and Safety	A	B	C	D	E	100%

Please note that this document is not a certificate: it should be used for communication and reporting purpose only.

Repetitive interpretations, clarifications and recommendations should be addressed to the ICS. contact@ics-assoc.org email address, for advice to other ICS members.

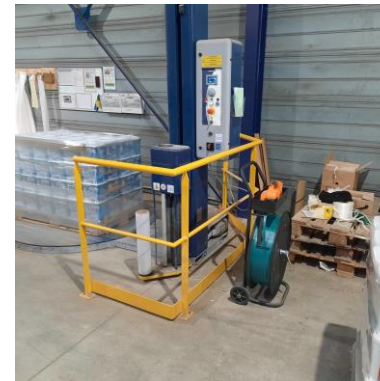
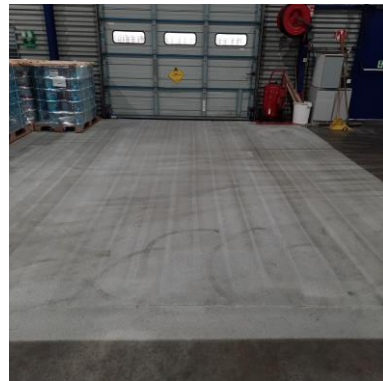
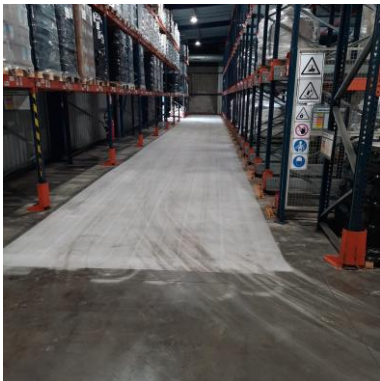
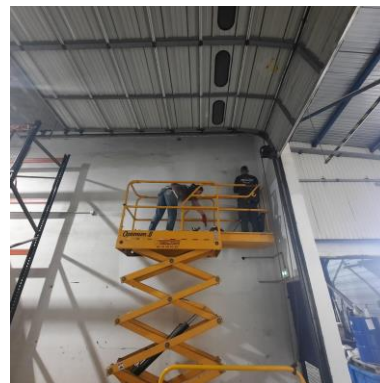
ICS Initiative for Compliance and Sustainability (P) 001 - in issuing

Auchan

Evènements clés 2024/2025

Juillet – Août 2024 : travaux de réfection et amélioration durant l'arrêt technique :

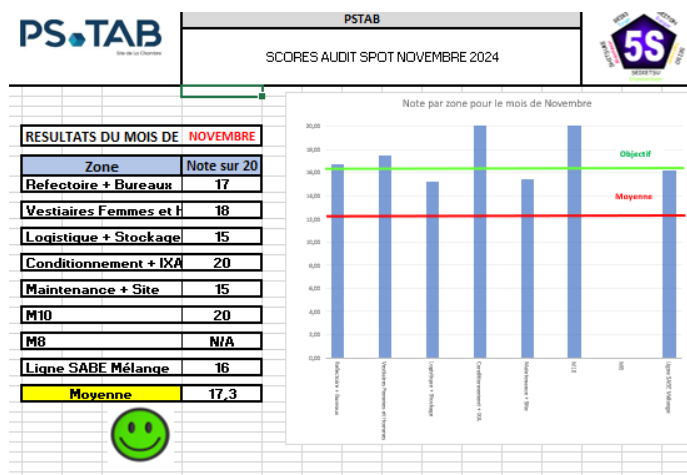
- Réfection enrobé
- Renforcement étanchéité zone rétention
- Amélioration conditions de roulage engins logistiques
- Réfection peintures (bâtiments, zones de travail, machines...)
- Amélioration des flux de circulation et protections



Evènements clés 2024/2025

Septembre 2024 – Mars 2025 :

- Préparation saison 2025 (septembre à Décembre 2024)
- Saison 2025 (janvier à Juin 2025)
- Amélioration zone de mélange (feu de présence trémie au poste verse sac)
- Maintenance centrale de détection incendie (remplacement préventif des socles de détection étanches)
- Augmentation de la sensibilisation du personnel aux sujets HSE : passeport sécurité, audits 5S, Flashes sécurité, amélioration de la remontée d'information (situations dangereuses, presque accidents...)
- Planification exercice POI/SDIS pour Septembre 2025



PS.TAB Janvier / Février / 2025
Flash sécurité Hygiène, Environnement et Sécurité

Indicateur sécurité

TAUX DE FREQUENCE		
2023 : 0	2024 : 0	2025 : 0

TAUX DE GRAVITE

2023 : 0		
2024 : 0		
2025 : 0		

Nombre de jours sans Accident de Travail
892 jours francs
(À la date du 28/02/2025)
Dernier AT datant du 19 septembre 2022

News sécurité

- Visite DREAL**
Le 18/02/2025, un inspecteur de la DREAL a réalisé une visite portant sur la gestion des situations d'urgence, avec un focus particulier sur les pertes d'utilités électriques au sein de l'entreprise. À l'issue de cette inspection, aucune remarque n'a été formulée par la DREAL.
- Audit N4 Desautel**
En février, l'entreprise DESAUTEL a réalisé un audit de conformité des extincteurs. À cette occasion, nous avons ajouté huit extincteurs répartis dans différentes zones (mélange, zone déchets, bât administratif, neutralisation, local stockage produits chimiques, production, etc.) et remplacé certains par des modèles adaptés au grand froid en production et en mélange.
- Nouveau EPI**
En ce début d'année, nous avons acquis de nouveaux EPI : des semelles isolantes contre le froid, des genouillères adaptées au poste de cerclage des palettes, ainsi que des manchettes de protection contre les risques chimiques pour la zone de neutralisation.

Presqu'accident et AT/MP pour 2025

- 2 accident bénin ciblé :
 - 1 au cou
 - 1 au pied
- 1 accident bénin été traité. (le 2ième étant très récent)

Accidents bénins pour 2025

La sécurité et l'environnement : l'affaire de tous, temps

Date : Février 2025



Merci pour votre
attention!