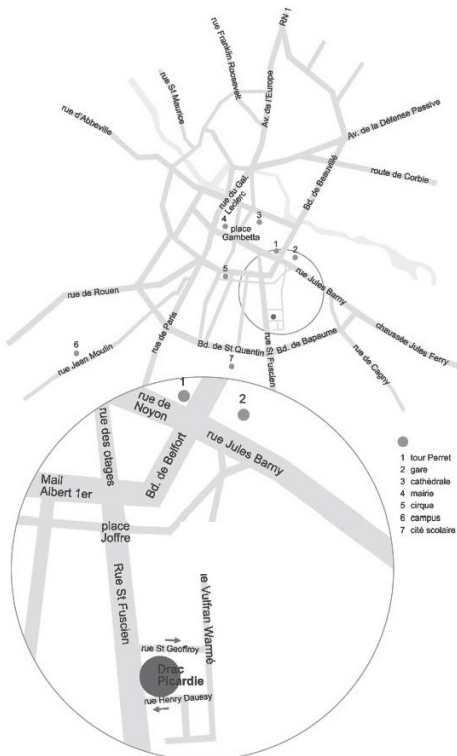


## Les rencontres régionales de l'aménagement durable

Organisées à partir de la capitalisation de retours d'expériences, ces rencontres sont une invitation à partager des repères, des références, avec l'ensemble des acteurs partenaires concernés. Elles visent à nous faire progresser dans les projets d'aménagement durable des territoires.

## Plan d'accès

DRAC - Amphithéâtre Robida  
5 rue Henri Daussy - Amiens / Téléphone : 03 22 97 33 00



**Accès par le train :** gare SNCF d'Amiens à 7mn à pied (à la sortie de la gare, emprunter la rue Wulfran Warmé, puis la 5ème rue sur la droite)

**Accès par voiture :** sortir de la rocade d'Amiens à la sortie n°32 « Amiens, Henriville », emprunter la rue Saint-Fuscien jusqu'à la rue Saint-Geoffroy (la rue Henri Daussy est en sens unique) et stationnement gratuit possible dans les rues environnantes.

**Stationnement des vélos** dans la cour intérieure de la DRAC.

Inscription en ligne : [cliquer ici](#)

Contacts :

Cerema Nord-Picardie  
renee.bacqueville@cerema.fr

CVRH Arras

emmanuel.duee@developpement-durable.gouv.fr  
m-f.abbad@developpement-durable.gouv.fr

03 21 21 34 50

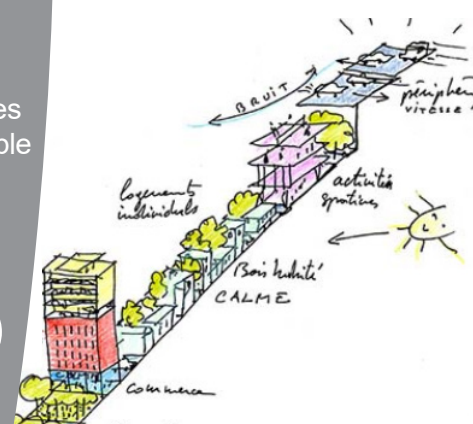
Portable (uniquement le 12/04) : 06 76 27 58 78

Cerema Nord-Picardie  
44 Ter rue Jean Bart - CS 20275 - 59019 Lille Cedex

Centre de Valorisation  
des Ressources Humaines d'Arras  
100 avenue Winston Churchill - BP 10907 - 62022 Arras cedex  
Tél. 03 21 21 34 56

Les rencontres régionales  
de l'aménagement durable

# 2018

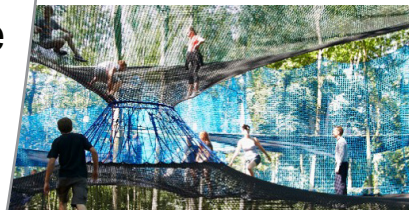


## 12 avril à Amiens

DRAC, amphithéâtre Robida

## Faire des territoires des incubateurs de santé

## Avec quelle qualité de vie, de ville ?



MINISTÈRE  
DE LA TRANSITION  
ÉCOLOGIQUE  
ET SOLIDAIRE



CMVRH  
Centre de Valorisation  
des Ressources  
Humaines d'Arras

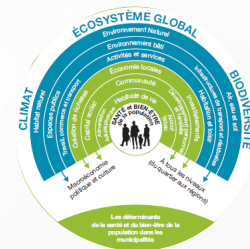
MINISTÈRE  
DE LA COHÉSION  
DES TERRITOIRES

## DREAL Hauts-de-France

Direction Régionale de l'Environnement, de l'Aménagement et du Logement

# Faire des territoires des incubateurs de santé

## Avec quelle qualité de vie, de ville ?



### Contexte et enjeux

À toutes les échelles, les projets de territoires interpellent les méthodes, les pratiques de la santé et de l'aménagement pour :

- prendre en compte les questions de santé urbaine dans les politiques publiques,
- intégrer les questions de bien-être et de confort dans les projets urbains,
- créer un urbanisme favorable à la santé, et convier aux changements de postures.

Créer un cadre de vie favorable au bien vivre et bien vieillir sur un territoire ?  
Concevoir une ville adaptée aux enjeux de santé aujourd'hui et demain ?  
Penser les aménagements d'un quartier propices au bien-être de chacun ?

Répondre aux défis de la santé et aux aspirations sociales de bien-être invite à renouer avec la ville des courtes distances, soucieuse du confort des habitants et de la préservation d'un cadre de vie plus sain, en lien avec la nature. C'est l'objet de la rencontre-débat du **jeudi 12 avril** prochain à **Amiens**.

À partir de retours d'expériences vertueux pris ici et ailleurs,  
À partir des regards croisés d'acteurs partenaires de projets,  
ce nouveau rendez-vous régional nous propose de penser autrement les territoires pour en faire des incubateurs de santé.

#### Rencontres régionales de l'aménagement durable et de la voirie pour tous Public, partenaires :

FNAU, CAUE, AITF, ATTF, ADTECH, ENRX, PNR, ARUNPP, CR, CD, Intercommunalités, MBM, CCI, ARS, CDC, SNAL, DREAL, DDT(M), DDCS, DRJSCS, DIRECCTE, DRAC, DRAF, STAP, DRAC, VNF, Cerema, CVRH, CGEDD, ENTE, IRA, CERDD, ADEME, CNFPT

### Objectifs

À partir de retours d'expériences présentés :

- tirer les enseignements en partenariat,
- partager collectivement des repères et des références de qualité,
- enrichir le réseau d'acteurs-ressources.

À partir des débats :

- partager des pistes de progrès et de projets collectifs,
- conforter les dynamiques initiées sur les territoires,
- accompagner le management des compétences collectives.

### Modalités

Des retours d'expériences et des tables rondes réunissant des acteurs partenaires.  
Les actes dans le prolongement de la rencontre.



Cerema Nord-Picardie / RDT / SFEG / SG

Crédits photos : Euralens, Caisse de Dépôts et Consignations, Métropole Européenne de Lille, Conseil Régional Hauts-de-France, Empreinte, SPL Eurallille, Amiens-développement, MCA, Albert Lévy, Anne Rouet Le Gall



12

avril

2018

# Faire des territoires des incubateurs de santé Avec quelle qualité de vie, de ville ?

Animation : Benoît Poncelet, directeur du CAUE du Nord

Grand-témoin : Albert Lévy, architecte-urbaniste, chercheur associé CNRS, réseau environnement et santé

9h00 **Accueil**

9h15 **Ouverture**

## Ville, urbanisme santé

*Quels défis pour nos territoires et nos villes demain ?*

Benoît Poncelet

Dr Carole Berthelot, ARS Hauts-de-France

Grand-témoin : Albert Lévy

10h00 **Des territoires incubateurs de santé ?**

*Stimuler l'émergence de projets astucieux*

- **Imaginer la vallée idéale**

*Gare la vallée et nature urbaine*

Paul Chemetov, architecte-urbaniste

Jean-Christian Cornette, Amiens-développement

Lilika Troha, Empreinte

- **Pratiquer la nature en ville**

*Nice-Cannes, un jardin lieu de vie ouvert sur le quartier et la ville*

Sylvain Flipo, paysagiste

- **Faire du sport et de la santé un levier d'attractivité du territoire**

*Des raids sportifs dans la chaîne des parcs, à la Vivalley*

Abdelkader Bousnane, Aditec

Grand-témoin : Albert Lévy

12h30 **Pause - déjeuner (libre)**

14h00 **Pour renouer le lien entre santé et urbanisme...**

*Avec quelle gouvernance renouvelée ?*

Marie-Florence Thomas, Ecole des Hautes Etudes en Santé Publique

*Fertiliser les processus vertueux*

- **Vivre l'art de ville et du paysage dans les hortillonnages**

Gilbert Fillinger, Association des jardins paysagers de Hauts-de-France

- **Mettre en oeuvre une stratégie agricole et alimentaire des territoires**

Jean-Luc Hallé, Communauté d'agglomération du Douaisis

- **Réinventer le quotidien à partir de nouvelles proximités**

Sébastien Alavoine, Conseil Régional Hauts-de-France

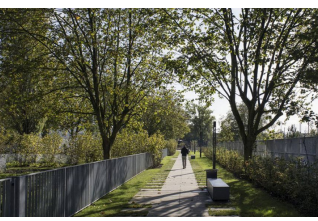
- **Conjuguer le bien-être au cœur des projets d'aménagement**

Louis Henry, Institut de la caisse des dépôts et consignations pour la recherche

Grand témoin : Albert Lévy

16h30 **Clôture**

Corinne Biver, DREAL Hauts-de-France et Benoît Poncelet



Sous réserve de l'accord des intervenants