



**Présentation
BASF AGRI-PRODUCTION
au Comité de Suivi de Site**

Genay, 16/12/2022

Sommaire

Présentation de la société

Système de gestion de la sécurité

Retour d'incidents

Aspects réglementaires: point sur les derniers APC

Gestion des déchets

Genay, 17/12/2021

Présentation de la société

- Le site appartient à BASF AGRI-PRODUCTION, Filiale du Groupe BASF, leader Mondial de la chimie (114.000 employés dans le monde, 2500 en France)
- 3 sites industriels en France, dont celui de Genay pour la formulation et le conditionnement de produits de protection des plantes
- Construit en 1977 sur 8 hectares (dont 4 construits)
- Le site emploie 125 personnes en CDI, et fonctionne 24h/24, 7j/7
- Classé SEVESO seuil haut en raison de la présence de substances et mélanges toxiques et dangereux pour l'environnement aquatique
- Site certifié ISO 9001 et ISO 14001



Internal

Présentation de la société

- Une usine qui s'adapte aux besoins et qui investit :
 - ▶ 2018 : Création d'une zone d'Isotanks de substances non combustibles
 - ▶ 2019 : Modernisation de l'atelier fongicide à base solvant, agrandissement du bâtiment
 - ▶ 2020 : Nouveaux locaux sociaux et vestiaires
 - ▶ 2021/2022: Modernisation des unités de conditionnement de fongicides (C10 et C08)
 - ▶ 2022 : Modernisation du système de télésurveillance du site

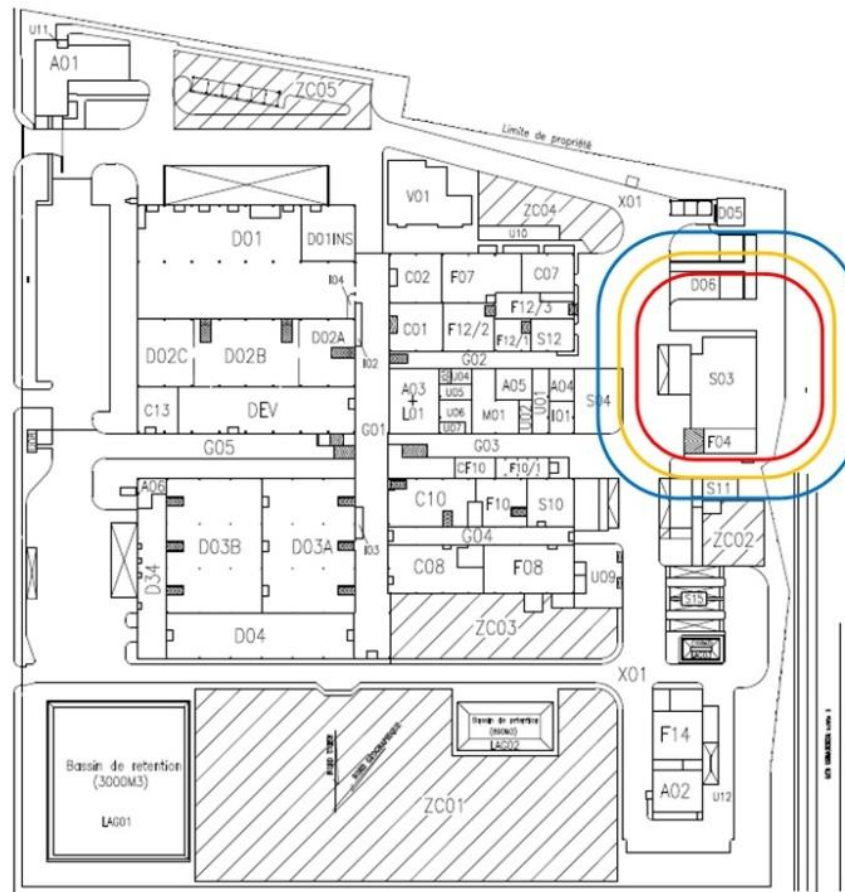


Présentation de la société

Rappel des risques industriels majeurs issus de la dernière étude des dangers

- Incendie de la cuvette de rétention n°1 des cuves de vrac

Effets thermiques



Légende

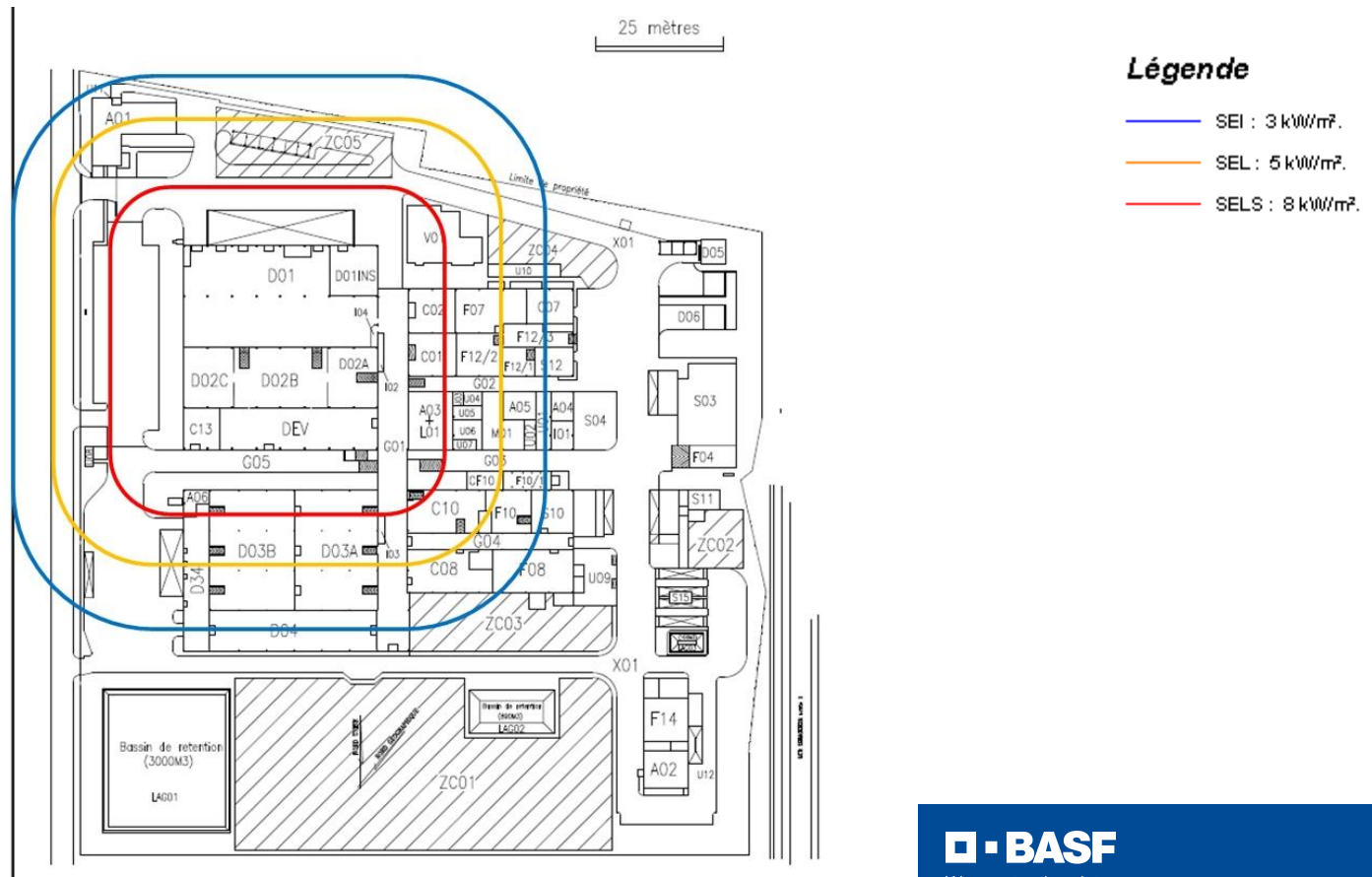
- SEI : 3 k W/m^2 .
- SEL : 5 k W/m^2 .
- SELS : 8 k W/m^2 .

Présentation de la société

Rappel des risques industriels majeurs issus de la dernière étude des dangers

- Incendie généralisé des entrepôts D01-D02-DEV :

Effets thermiques

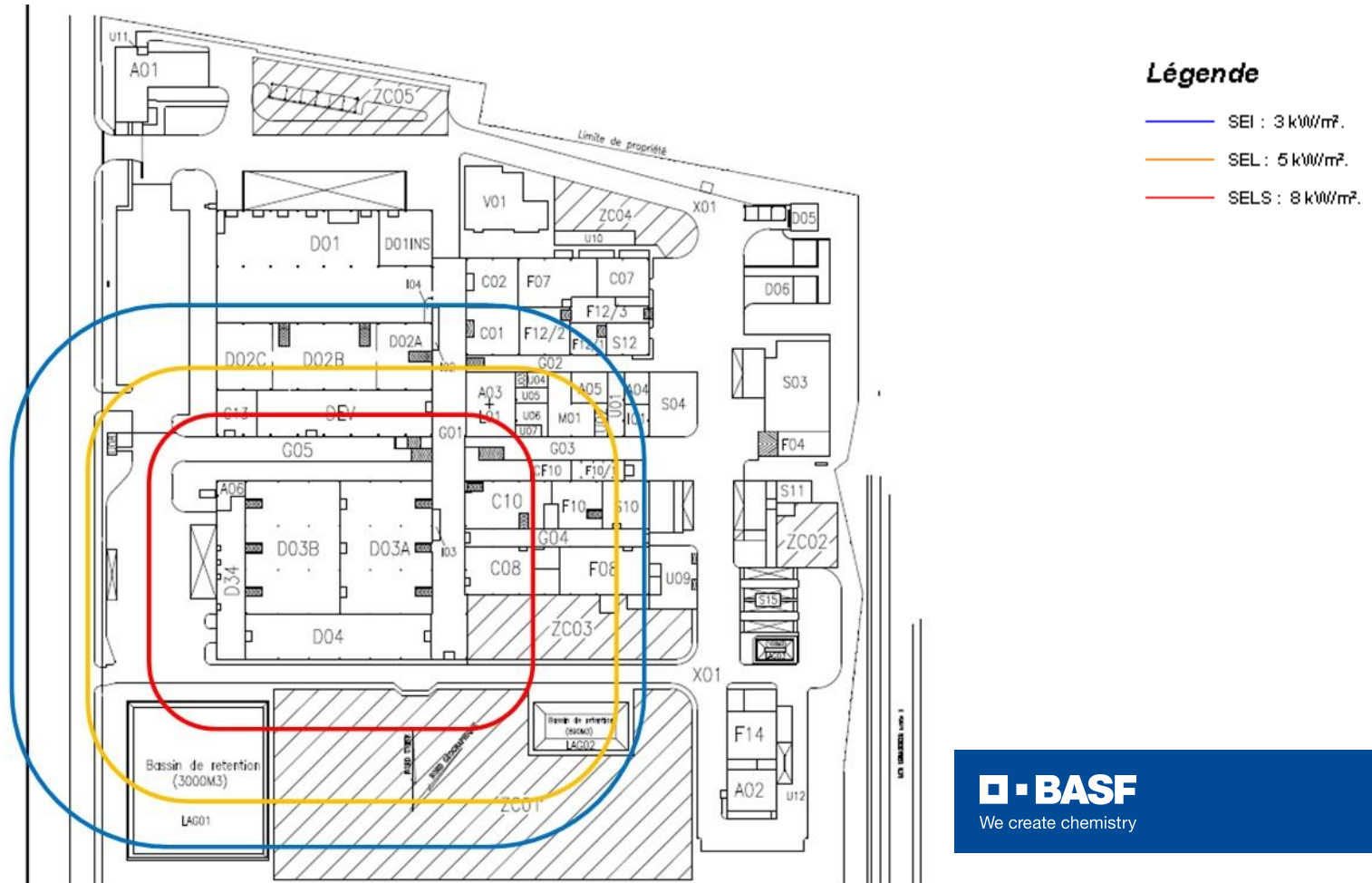


Présentation de la société

Rappel des risques industriels majeurs issus de la dernière étude des dangers

- Incendie généralisé des entrepôts D03-D04 :

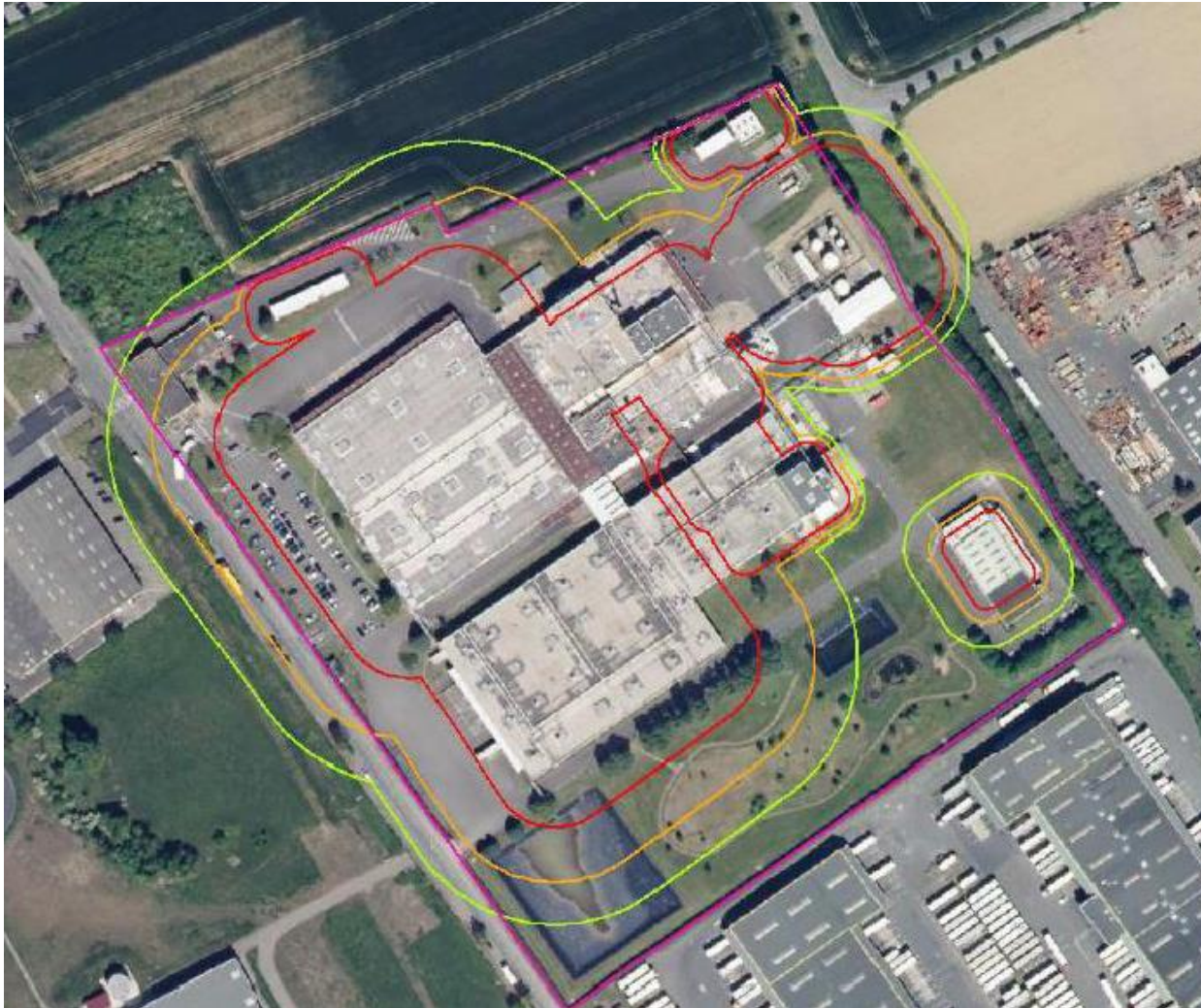
Effets thermiques



Présentation de la société

Rappel des risques industriels majeurs issus de la dernière étude des dangers

Enveloppe des effets thermiques



Présentation de la société

Rappel des risques industriels majeurs issus de la dernière étude des dangers

Enveloppe des effets de surpression



Systeme de gestion de la sécurité

- Référentiel Responsible Care
 - ▶ Focus sur réaction en cas d'urgence
- Systèmes automatisés de détection et extinction incendie
- Cybersécurité pour assurer la sureté informatique du site
- Cyber-sureté périmétrique (Déploiement en 2022 d'un nouveau dispositif de cameras HD et logiciel de surveillance).



Systeme de gestion de la sécurité

- Les procédures de réaction en cas d'urgence sont testées
 - Annuellement avec le SDIS
 - 4 fois par an en interne
 - Lors de formations internes et externes du personnel, en particulier des équipiers de seconde intervention du site (pompiers internes formés avec les pompiers de l'aéroport de Lyon Saint exupéry)



Formations sur feux réels – Aéroport Saint-Exupéry en 2019

Retours d'incidents

■ Historiquement :

- ▶ Déclenchement POI suite à l'intrusion des faucheurs volontaires le 4 mars 2022
- ▶ Aucun autre déclenchement réel de POI depuis 20 ans sur le site.
- ▶ Aucun accident industriel.

■ Le Groupe BASF encourage les retours d'expériences et bonnes pratiques au niveau Mondial.

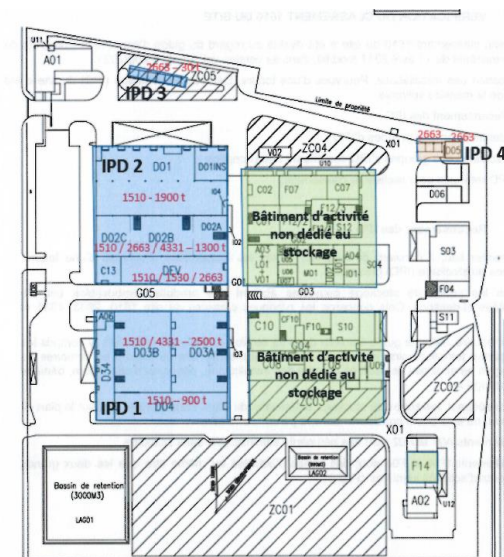
Réglementaire

■ Retour sur les derniers APC

- ▶ 27 décembre 2017 : APC de transcription de la directive SEVESO 3
- ▶ 17 mai 2017 : APC demandant la création d'écrans thermiques pour le stockage d'emballages à l'extérieur (réalisé à l'automne 2017)
- ▶ 09 juillet 2018 : PAC Isotank – déclaration creation zone de dépotage pour isotanks
- ▶ 10 mars 2020 : PAC nouveaux vestiaires
- ▶ 25 août 2021 : PAC Geco 2 – modification d'une cuve
- ▶ 11 mars 2021 : PAC atelier F07

■ Unités concerné par la nouvelle réglementation Post-Lubrizz

- ▶ Les Dépôts : réglementation rubrique 1510



Gestion des déchets

- Les déchets sont triés sur le site et évacués par des prestataires agréés
- Les eaux de pluies sont regroupées dans les lagunes et analysées avant d'être évacuées dans les réseaux communaux

 **BASF**

We create chemistry