

VILLE DE TARARE

***l'écoquartier gare un levier de
développement pour Tarare et son pays.***



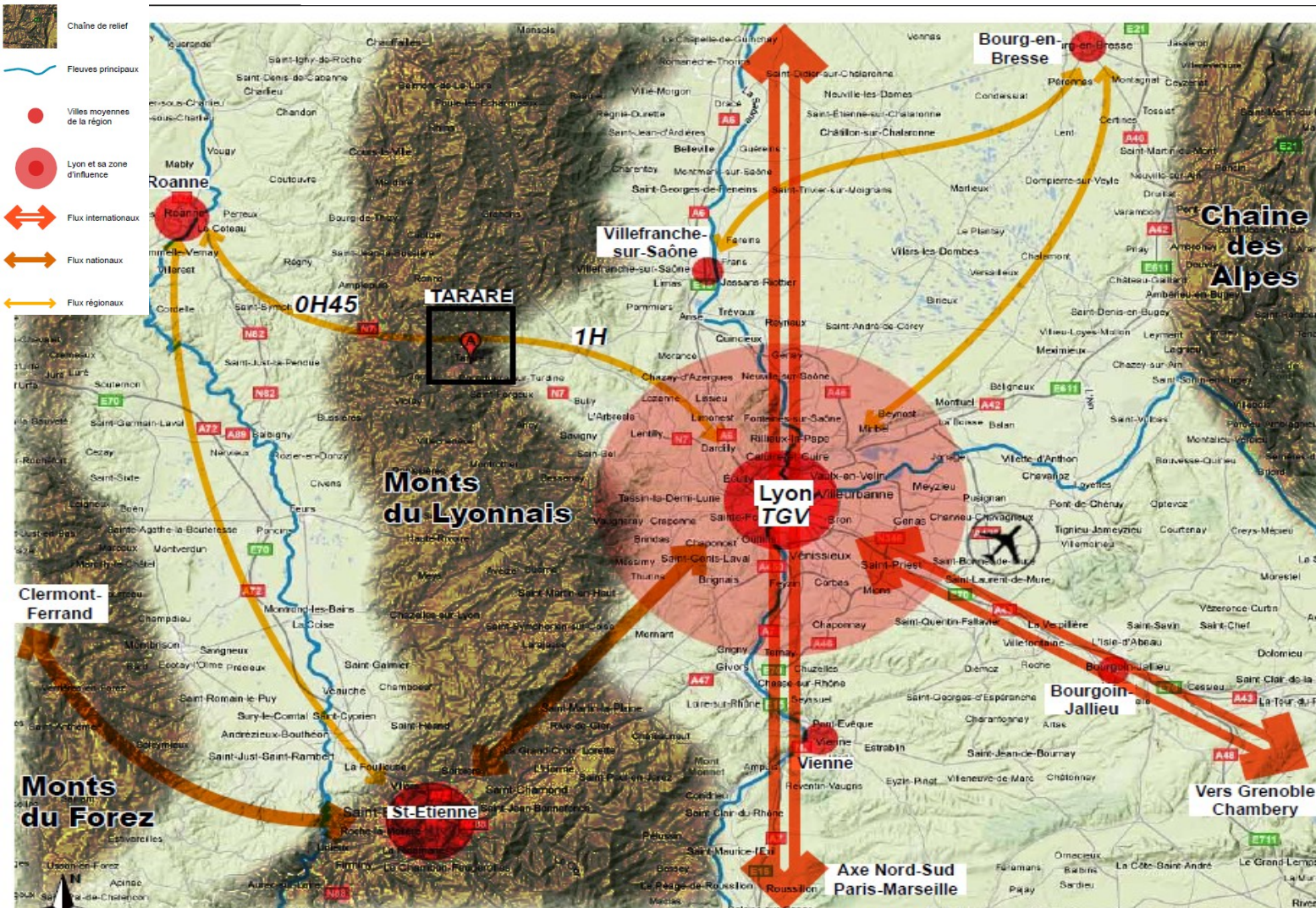
ELEMENTS DE CONTEXTE A L'ECHELLE REGIONALE

Tarare : bien desservie par un réseau multimodal

Légende



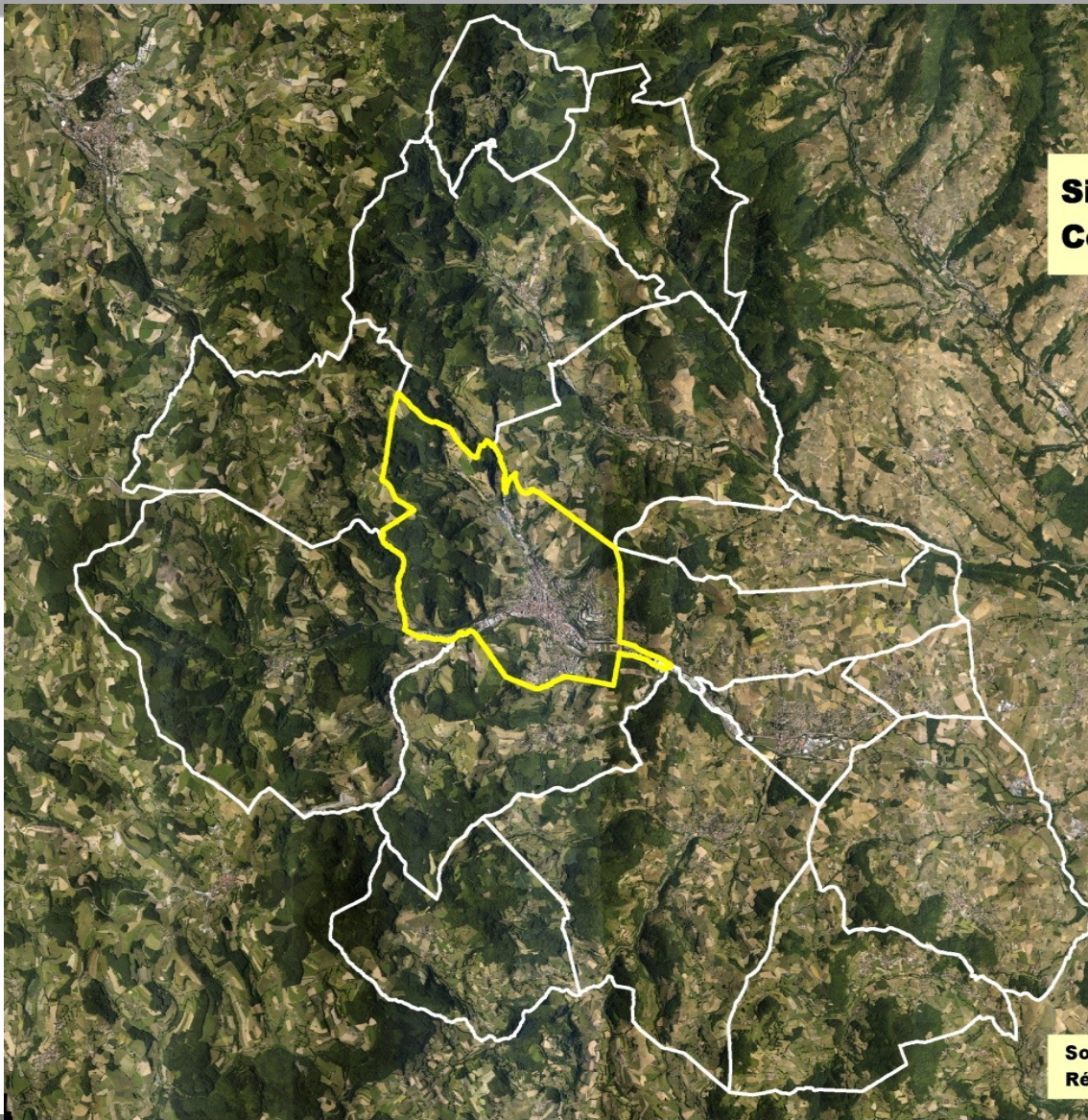
Flueurs principaux



- Route
- Autoroute
- Réseau Ferré
- Réseau de Bus



ELEMENTS DE CONTEXTE A L'ECHELLE LOCALE



**Communauté de
Commune du Pays de
si Tarare : environ 22 000
Co hab.**

**Tarare : ville 11 000
habitants.**

**Scot beaujolais :
polarité 1**

**Nb emplois à Tatarre :
4558 emplois avec
729 établissements.**

Taux de chômage : 14%

**So
Ré**



LES SYNERGIES DECO-DEVELOPPEMENT

OUTILS DE PLANIFICATION :

- S C O T Beaujolais
- Plan climat : en cours d'élaboration (diagnostic finalisé)
- P L H : en cours d'élaboration (Diagnostic finalisé)
- P L U : en cours d'élaboration (P A D D fin de premier semestre 2011)

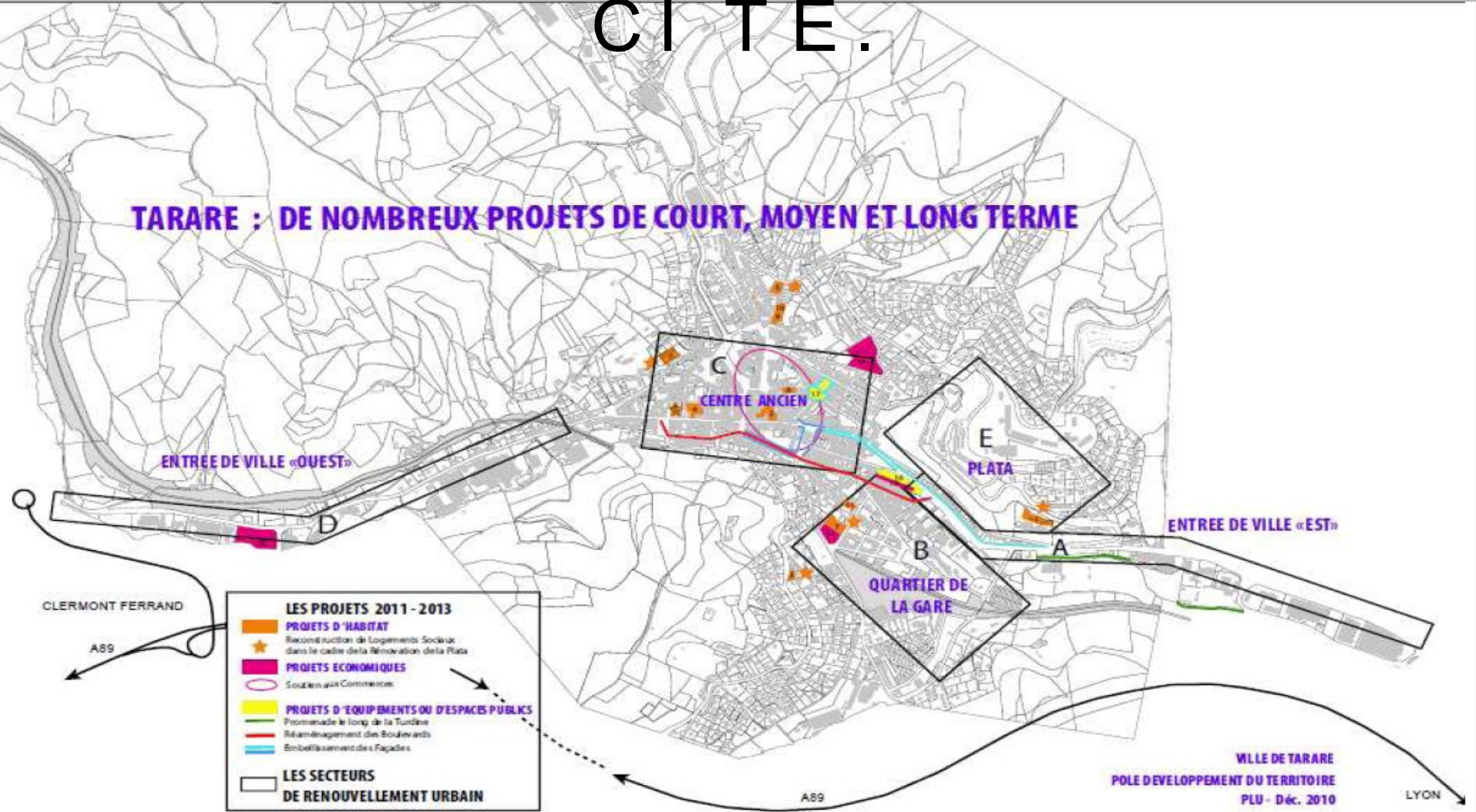
PROJETS OPÉRATIONNELS :

- Campagne d'embellissement du centre ville, étude de programmation entrée de ville Est
- Un programme A N R U : construction de 167 logements sociaux neufs dans le centre et le



RENOUVELLEMENT URBAIN DANS UNE DÉMARCHE D'ÉCO CITÉ.

TARARE : DE NOMBREUX PROJETS DE COURT, MOYEN ET LONG TERME



ELEMENTS DE CONTEXTE A L'ECHELLE COMMUNALE



S



Ecoquartier du site de la gare de Tarare



Centre bourg des communes environnantes



Gares



Flancs de coteaux abrupts

Tracé futur de l'A89

Portion en viaduc

Portion en tunnel



Emplacements des futurs diffuseurs autoroutiers de l'A89



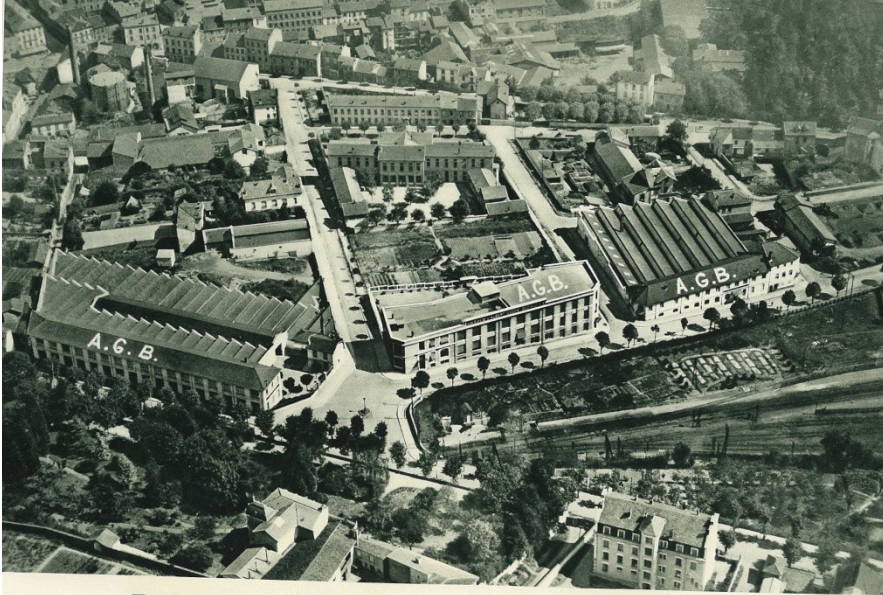
Zones d'activités existantes



Zones d'activités en projet



MISE EN PERSPECTIVE HISTORIQUE



LE SITE DU QUARTIER GARE

Contexte paysager : *Des allures de friches et de ville inachevée au milieu d'un environnement vallonné*

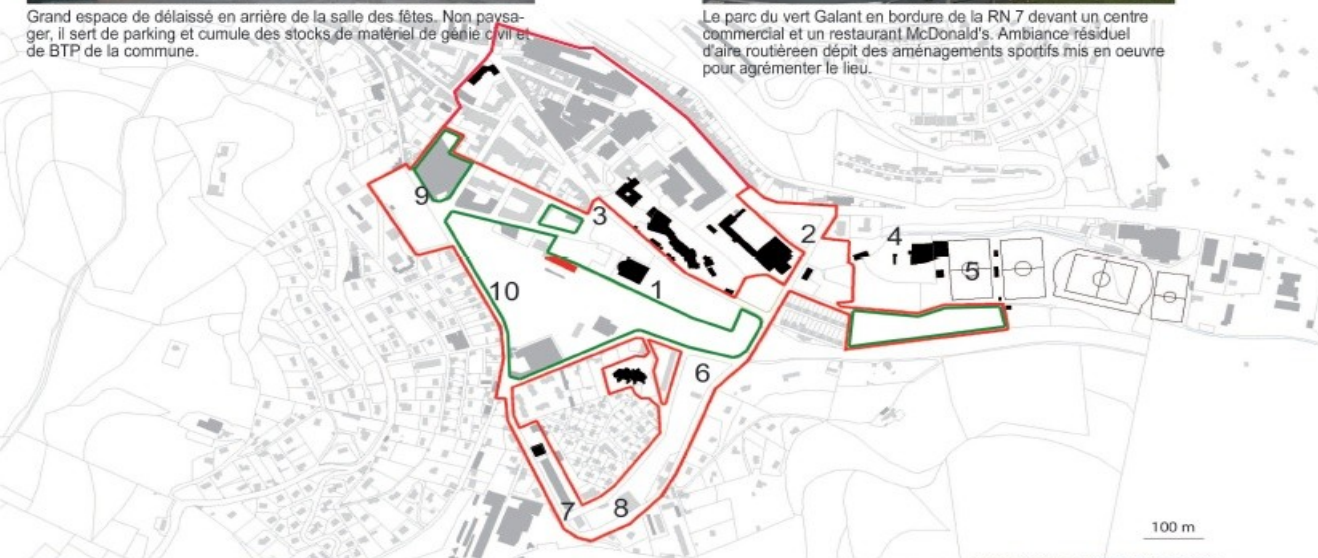


1 Grand espace de délaissé en arrière de la salle des fêtes. Non paysager, il sert de parking et cumule des stocks de matériel de génie civil et de BTP de la commune.



2 Le parc du vert Galant en bordure de la RN 7 devant un centre commercial et un restaurant McDonald's. Ambiance résiduel d'aire routière en dépit des aménagements sportifs mis en oeuvre pour agrémente le lieu.

3 **Environ 1 000 habitants :**
Obj de densification et de qualité urbaine.



400 élèves lycée et 700 employés :
Enjeux de mixité et d'offre commerciale adaptée.



9 Vue depuis le pincement du franchissement de la voie ferrée. On voit bien ses abords et les bâtiments de l'usine Bel Air qui la jouxte. On aperçoit très bien le relief en arrière plan.



10 Aux abords de la voie SNCF, sur le flanc sud, on trouve une succession de petits jardins familiaux. Leur allure négligée donnent l'impression d'un terrain en friche. On distingue assez bien les collines et les coteaux qui environnent le site avec les barres d'habitation de la Plata qui émerge en arrière plan.



11 Salle des association au bout de l'allée des boulistes en face des barres du quartier de la Plaine et du centre social . Elle se trouve en amont de deux grands parkings.



Ville de Tarare

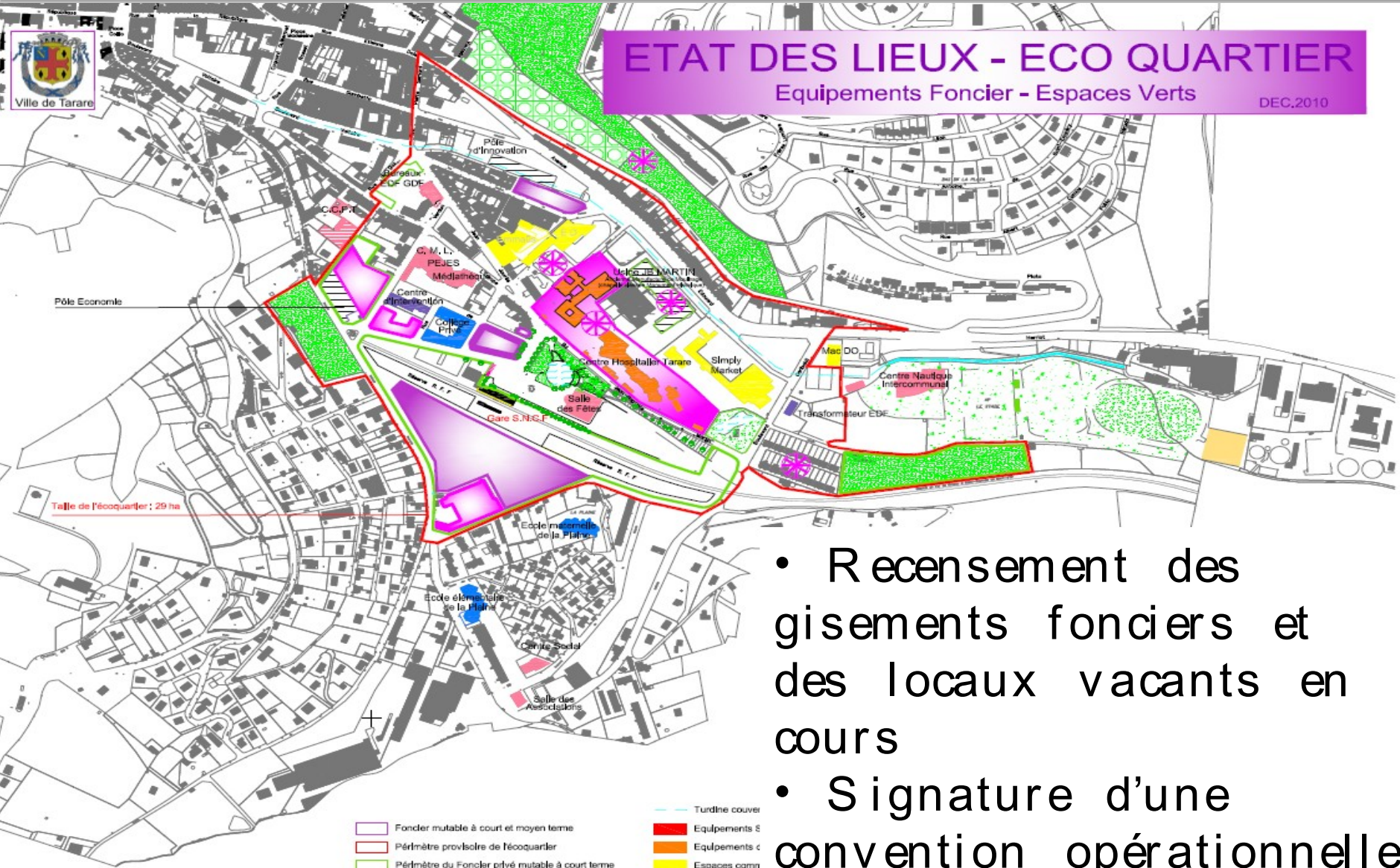


LA MISE EN ŒUVRE DU PROJET

- **Région RA** : aide financière et technique dans le cadre de l'appel à projet « quartiers durables ».
- **Ville** : gestion en régie constitution du pôle développement du territoire 6 personnes
Un concours d'urbanisme souhaité pour l'été 2011
- **Délégation études spécifiques** : 2 études de programmation commerciale et environnementale; et des études de pollution et de structure.
- **Etat + experts** : conseils d'ingénierie et cohérence



LE CADRAGE FONCIER



- Recensement des gisements fonciers et des locaux vacants en cours
- Signature d'une convention opérationnelle entre la ville et l'EPORA



Intervention Maire

ENJEUX DE DECLOISONNEMENT

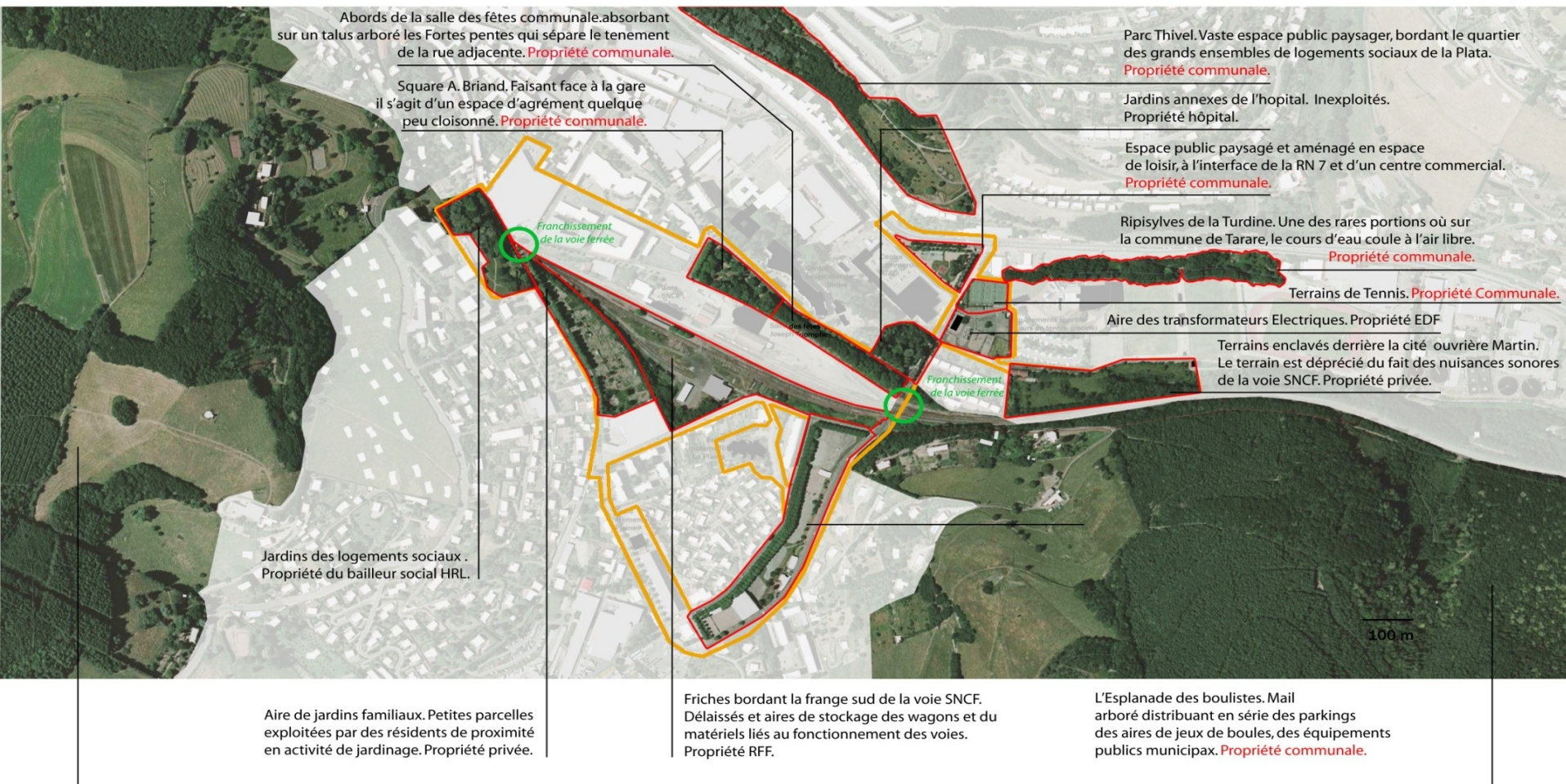
Contexte paysager :

Le projet du site de la Gare, une opportunité de mailler et de tramer "la nature en ville"



Ville de Tarare

— Périmètre de l'écoquartier



Vastes coteaux boisés encadrant la vallée. Ecosystème naturel.

