



Présentation Commission de Suivi de Site

20 Juin 2023

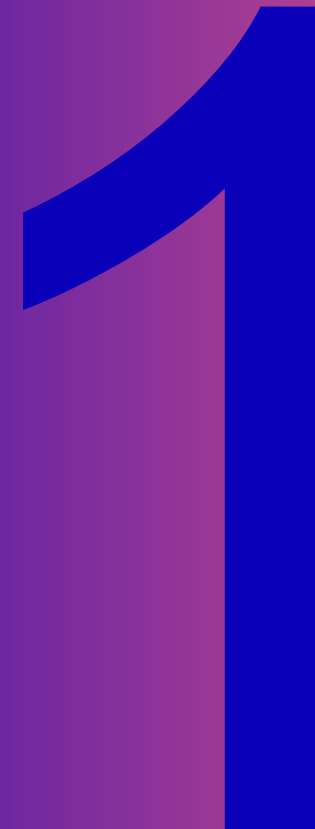
20/06/2023

Open possibilities

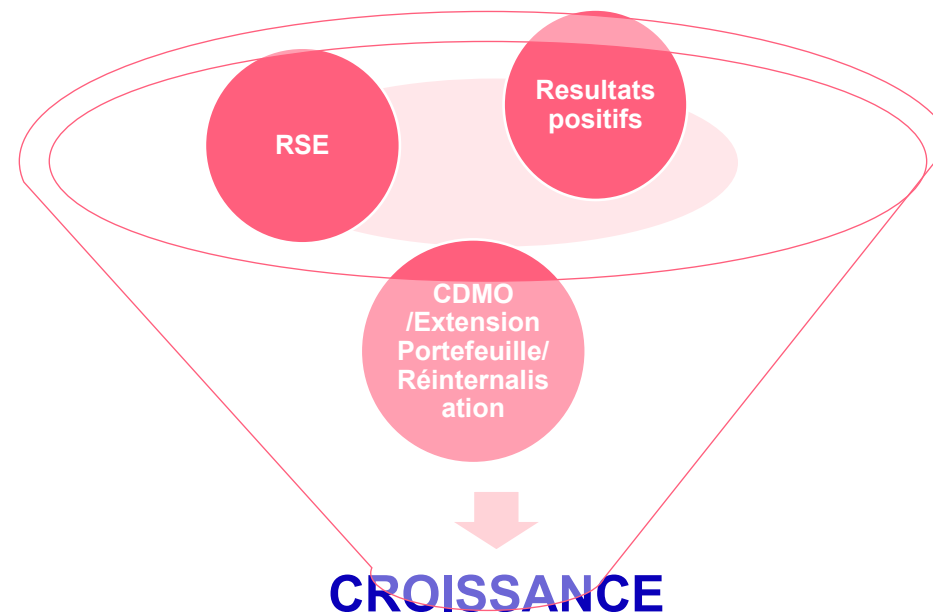
Sommaire

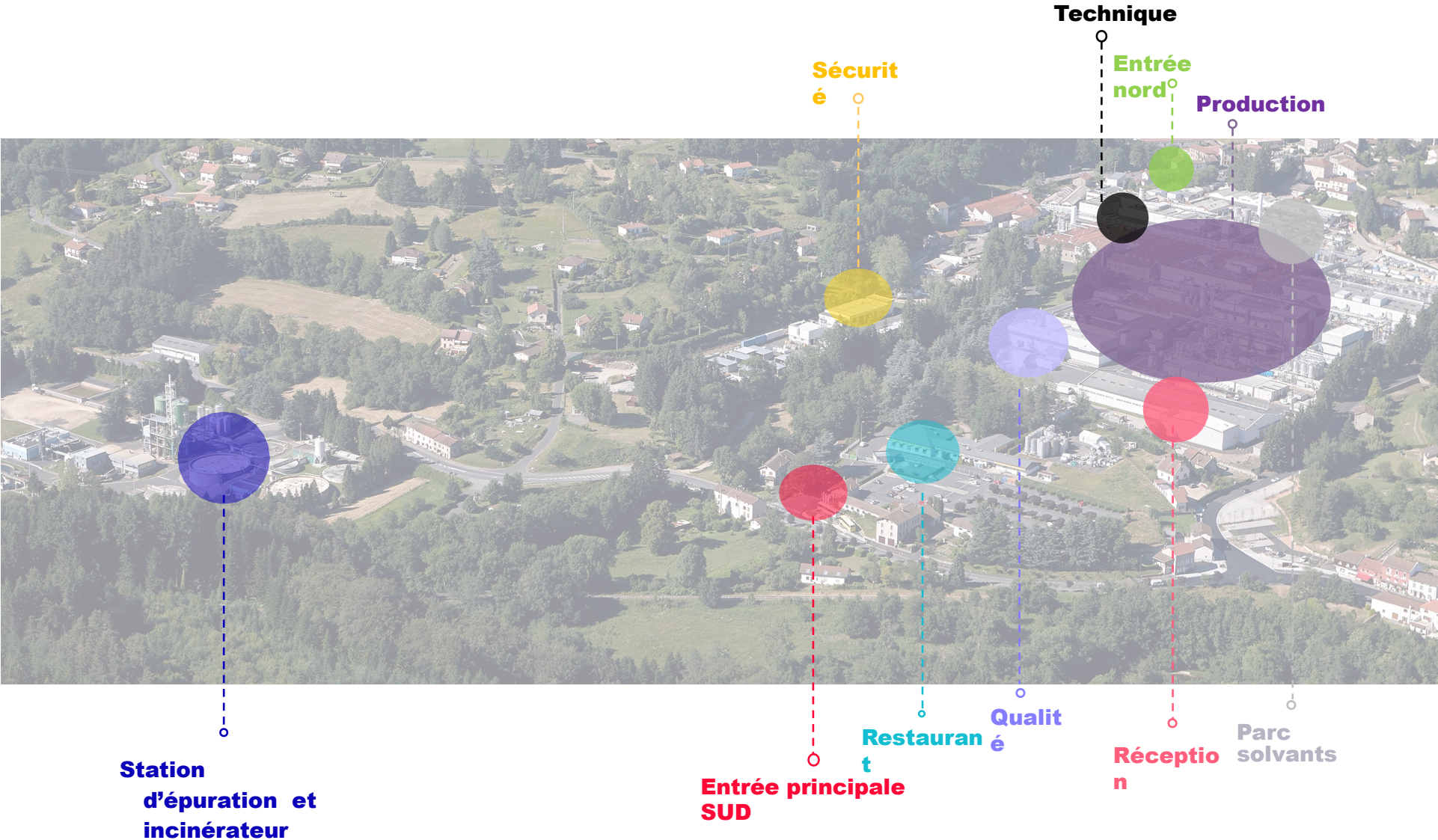
1. Présentation d'EUROAPI
2. Principaux changements intervenus depuis la dernière CSS et projets
3. Evénements marquants
4. Bilan des activités de prévention
5. Résultats Environnement
6. Engagement RSE

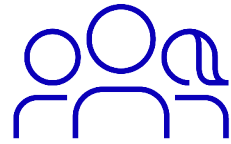
Présentation EUROAPI



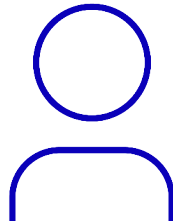
- **Octobre 2021** : création de la filiale EUROAPI détenue à 100 % par SANOFI
- **Mai 2022** : Spin-Off et création de la société EUROAPI cotée à Euronext
- **Bilan 1 an après** :



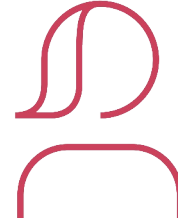




711 PERSONNES



77%



23%

626 personnes formées

6,175 actions de formation

50 apprentis et stagiaires



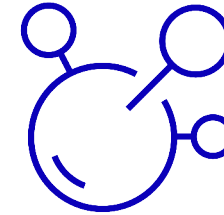
502K€ investis dans la formation
interne et externe



Nous produisons des principes actifs sous forme solide (poudres) pour mise en forme galénique (capsule, gélule, comprimé, sirop, injectable, collyre, inhalable).

Les classes thérapeutiques :

- Corticostéroïdes
- Anti-inflammatoires non-stéroïdiens
- Antibiotiques
- Diurétiques
- Myorelaxants ou anticonvulsifs ou anti-dépresseurs
- Antipsychotiques
- Antiparkinsoniens
- Médicaments pour la Sclérose latérale amyotrophique





Synthèse de 15 jours à 16 mois
 500 stades chimiques
 2 à 30 stades consécutifs
 150 à 25.000 litres

Une maîtrise des procédés complexes			Fluorhydratation
Mise en œuvre de gaz liquéfiés divers	Réaction grand froid	Substitution	Purification HPLC
Hydrogénation	Réduction	Cyanuration	Ioduration
N / O / C Alkylation	Bioconversion	Chloration	Distillation flash
Oxydation	Bromation	Organométallique	Chimie des saccharides



100 réacteurs
De 150 à 25.000 litres
En inox & émail



38 sécheurs
En inox & émail
Rotovac, Hosokawa, Filtre Lisseur Sécheur (FLS), Bicône inox et émail, Moritz (ou turbosphère), Guédu, Etuves à plateaux.



2 fermenteurs



35 essoreuses

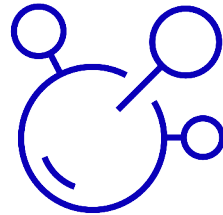




Traitement des poudres : homogénéisation, micronisation
Unité de développement de procédé micronisation

Les savoir-faire en micronisation :

- Micronisation sous humidité relative régulée et contrôlée
- Micronisation sous gaz chaud
- Micronisation cryogénique (cryomiconization) = -30°C
- Broyage cryogénique (cryomilling) = raffinement à -140°C
- Tamisage à ultrasons



Ateliers - Homogénéisation et micronisation des principes actifs, broyage et tamisage, Conditionnement, Développement micronisation

1 broyeur cryogénique

6 microniseurs
de 4 à 20 pouces

4 lignes de tamisage

3 homogénéiseurs
(3 tailles différentes)





Le quaternaire de l'unité de dépollution



HSE : Garantir la sécurité des personnes, de l'Environnement et des installations.

Le site met en œuvre des plans d'actions pour assurer et protéger la santé de ses collaborateurs, optimiser la sécurité de ses installations, prévenir et maîtriser l'impact de ses activités sur l'Environnement.



- Classement **Seveso seuil haut**
- Certification **ISO 14001**

Précurseur sur le traitement des eaux usées avec un traitement des micropolluants au charbon actif.

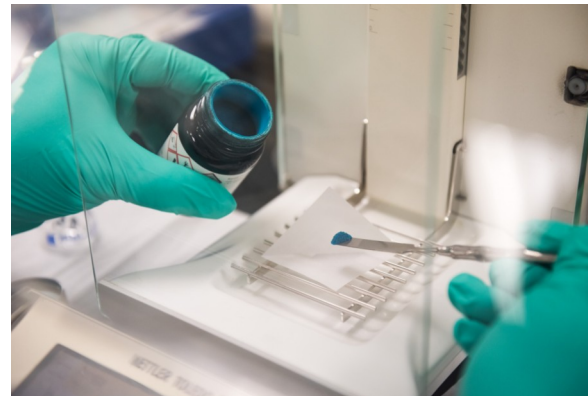
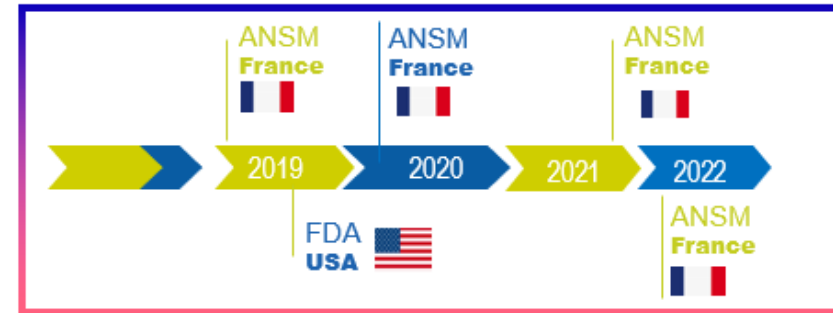
Une première à cette échelle sur un site industriel.

Satisfaire aux exigences des plus hauts standards internationaux.

Le site est régulièrement inspecté pour s'assurer que notre système Qualité et la qualité de nos produits satisfont aux exigences des autorités de santé.

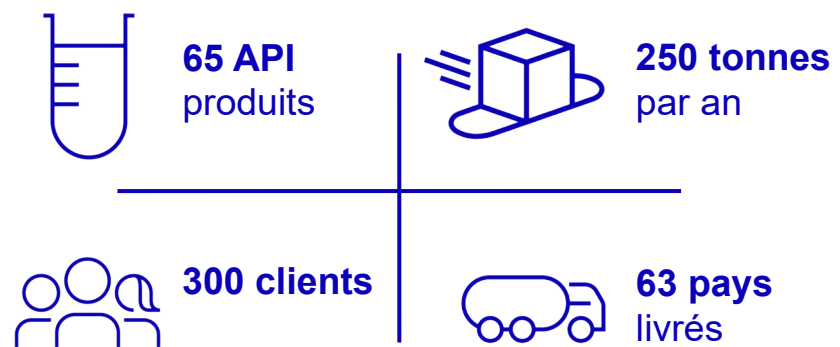


- **A.N.S.M.** (France)
- **F.D.A.** (Etats-Unis)
- **P.M.D.A.** (Japon)
- **K.F.D.A.** (Corée du Sud)

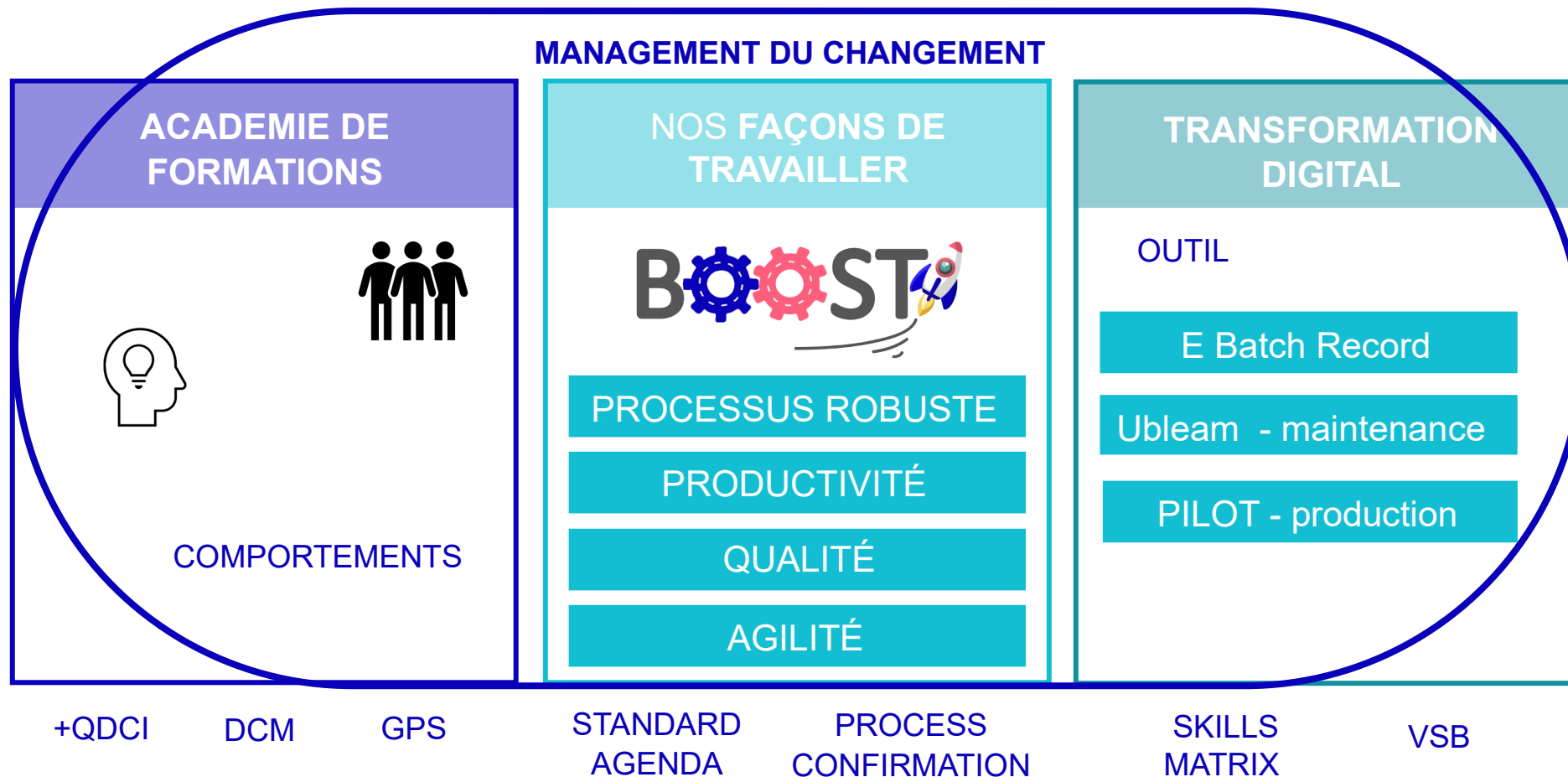


Le Contrôle Qualité de Vertolaye

**Nos fondamentaux,
socle de notre performance industrielle**
Service Client



PERFORMANCE 



Principaux changements intervenus depuis la dernière CSS





- **Dépollution des sols des parcelles Pré de l'Ane et Pompiers**
- **Poursuite du programme de dépollution des eaux souterraines du Site**
- **Mise en service du Groupe Froid Duclaux**
- **Mise en service de la réalimentation du réseau Eau Industrielle depuis la station de pompage de la Dore**
- **Démolition du bâtiment 210 et dépollution de la parcelle**
- **Mise en service des détecteurs incendie et explosimétrique dans les secteurs de Production**
- **Mise en service du bassin EP 3 et de la rétention ultime de l'Unité de Dépollution**
- **Poursuite du plan d'action Etude de Danger**

Investissements HSSE

2023 = 23,8 M€

2022 = 17,5 M€



- Régénération des solvants
- Panneaux photovoltaïques
- Mise en place d'un nouveau sécheur Bâtiment Duclaux
- Etude en vue de la construction d'un bâtiment Développement
- Poursuite des travaux Etude de Dangers :
 - Construction d'un bâtiment Logistique de stockage des liquides (PFUT)
 - 488, Duclaux, 900, Citernage (Phases 3,4 et 5 + soupapes cas feu), construction bâtiment Parc à Fûts incluant un local de stockage des magnésiens
- Remplacement des 3 citernes SRI à l'UD
- Construction d'un nouveau bâtiment de Production Hormones : **sujet actuellement en suspens**

Événements marquants





Retour d'expérience POI

3 février 2023

open possibilities



OBJECTIF PRINCIPAL POI
Plan d'Organisation Interne

Faire face à un **accident**
et **protéger le personnel, les biens et**
l'environnement de l'établissement.

Sous la responsabilité du Chef
d'établissement (PCD).

Montée en puissance de la gestion de crise

Levée de la cellule de crise
18h45

Déclenchement du POI
7h45

- Déclenchement POI :**
 - Installation PCD, PCA avec le personnel disponible.
 - Personnel confiné/Entrées interdites

- 10h01 Situation maîtrisée :**
 - Mobilisation et actions réflexes des équipes SPP et SPA/gestion du personnel qualifié selon le besoin (cellules)/réseau de mesures.

- 11h48 Situation sous contrôle :**
 - périmètre sécurisé/zone balisée
 - Opérations du réacteur et fosse de garde
 - Déconfinement collaborateurs

- 13h15 Opération de transfert :**
 - Confinement localisé
 - Déplacements limités

- 15h34 POI levé**
 - Reprise des activités (hors 900)
 - Zone sécurisée



Connaissance précise des consignes site



Capacités de communication site (*Ecran, Viginet, ...*)



Disponibilité des SPA (*Sapeurs Pompiers Auxiliaires*) – (*Effectifs et modalités d'alerte*)



Météo : pas de vent/plafond haut



Disponibilité des équipements : engins incendie pour l'établissement de lances à rideaux d'eau d'atténuation.



Implication acteurs POI +++

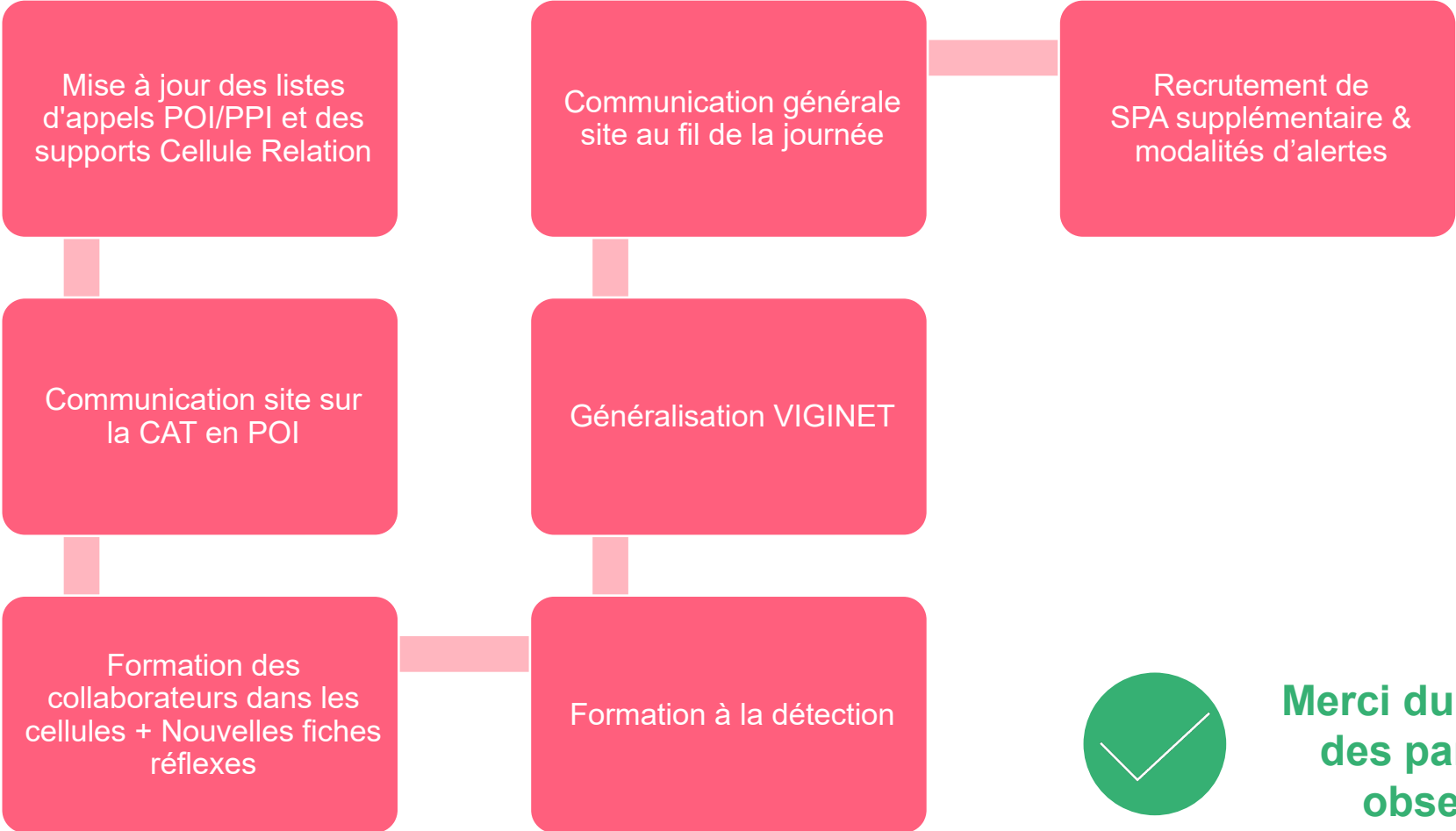


Sérénité dans la conduite des opérations de secours

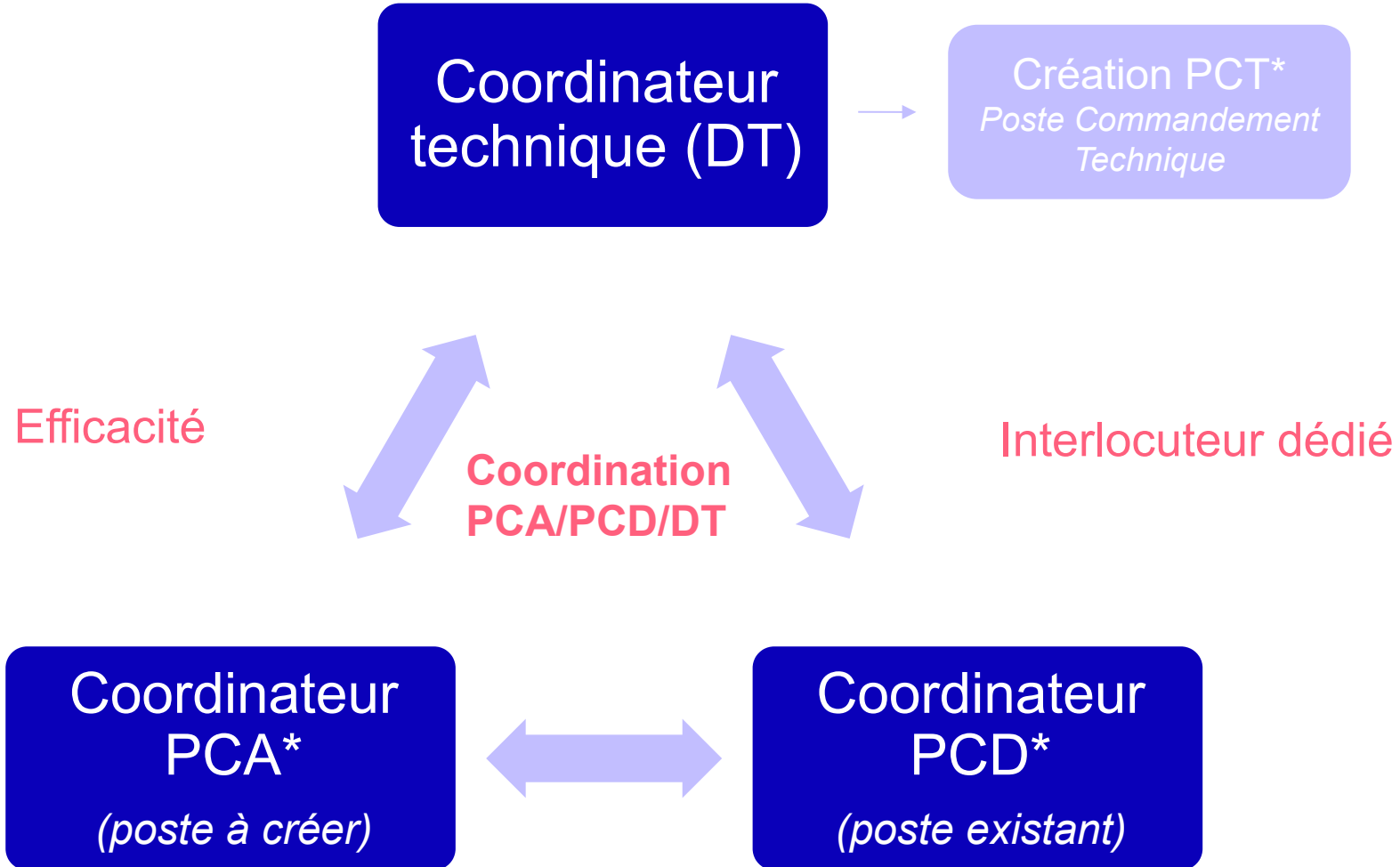
AXES D'AMELIORATION



Pour gagner en efficacité



**Merci du retour terrain
des participants et
observateurs**



Limite le parasitage décisionnel

*Poste Commandement Avant
*Poste Commandement Direction
*Poste Commandement Technique



CRÉATION OUTIL GESTION DE CRISE *Crisis Management via TEAMS*



Bilan des activités de prévention





Accueil sécurité

95
personnes formées

Formations

Formations à la Sécurité
- Santé
- Aménagement
- Sécurité des procédés



Audit Chantier Audit Locaux

22
19

Audits Internes HSSE

5



Plan de prévention

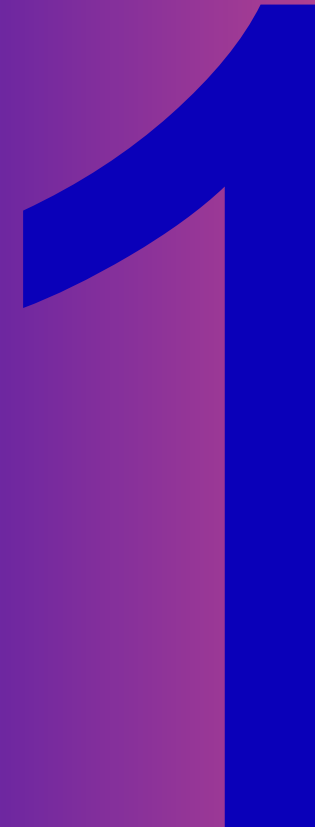
7
18

Visites Managériales de Sécurité

Résultats Environnement



Unité de Dépollution STEP





99,4 %

taux de conformité

STEP : le quaternaire, suivi des activités hormonales



- **Absence d'activités Hormonales :**

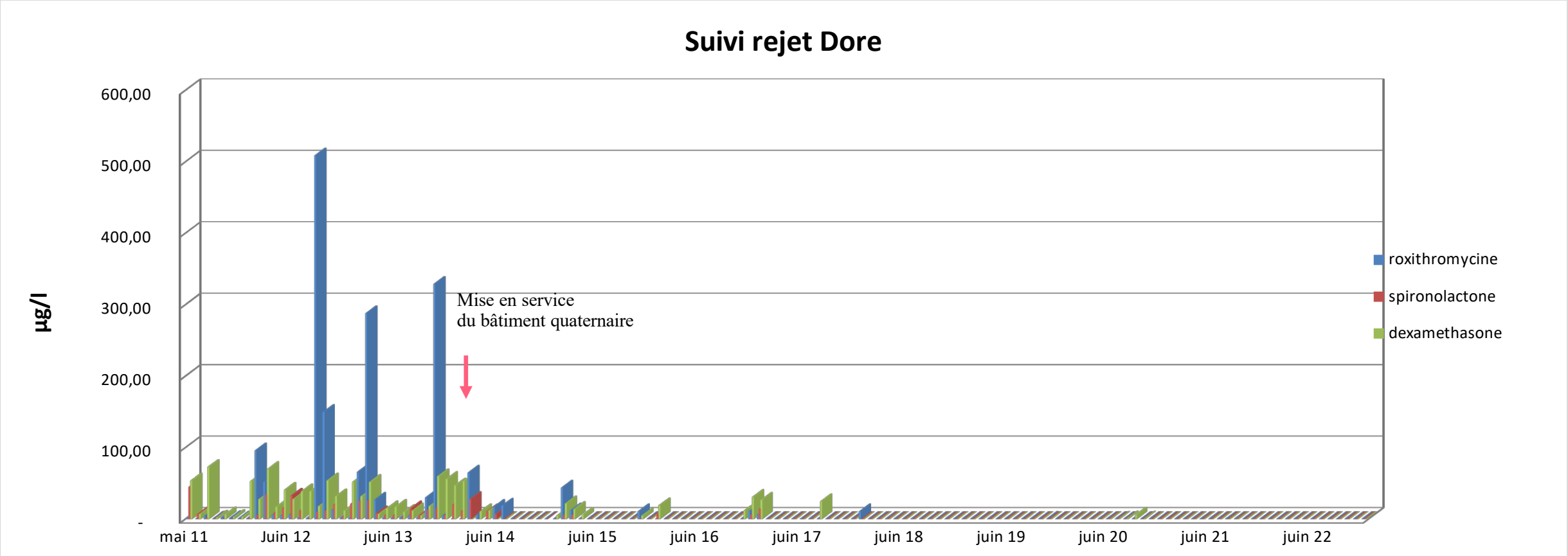


- Comme l'année précédente, aucune activité hormonale détectée dans notre rejet à date (de janvier à juillet 2022)
- Idem pour les POCIS amont et aval

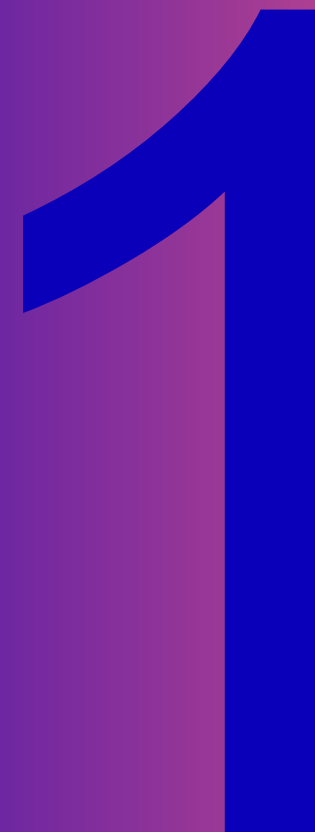
STEP : le quaternaire, suivi des API



- Les 3 API témoins suivis dans notre rejet < au seuil de détection depuis octobre 2020, à fin juillet 2022
 - À confirmer sur S2 2022, cf travaux de maintenance



Unité de dépollution INCINERATEUR





❖ Conformité réglementaire : **93 %**

- **NOx**
 - 12 NC journalières contre 9 en 2021
 - 58 NC semi-horaires contre 26 en 2021 soit 29Heures
(compteur DREAL en non-conformité semi-horaires \leq 60H / an)
- **HCl**
 - 8 NC journalières contre 6 en 2021

Notre maitrise est perfectible, mais notre limite est d'ordre technique (déNOx, colonne de lavage)



❖ Taux de fonctionnement : **76 %** contre 77% en 2021 pour un objectif fixé à 85 %

- Les difficultés techniques, principalement les pompes d'injection et les bougies filtrantes pénalisent le résultat annuel
- Le débit d'étiage sur la Dore en août a pénalisé la date de redémarrage
- Les conséquences :
 - Un impact économique (externalisation de SRI / ERI)

L'incinérateur : traitement des effluents in situ

2021

ERI

1,8 M€
9500 T externalisées

Externalisation de la totalité des ERI pour privilégier la robustesse du brûlage des COVs

SRI

0,22 M€
1600 T externalisées

Total réalisé
4,0 M€

2022

ERI

1,3 M€
5500 T externalisées

2000 T brûlées en 5 mois
Économie de 420 k€ environ

SRI

0,1 M€
426 T externalisées

Total Réalisé
2022
3,6 M€

- dont 350 k€ gravats réaffectés
- Valorisation à 150 k€

- **Travail important en cours, sur chaque colonne**
 - Plus de 150 sujets techniques identifiés (ex :meilleure communication des alarmes, retours marche en automatique, ...)
- **Mesurage en ligne des COVS collectés avant incinération:**
 - Participation efficace interservices (digitalisation/Environnement) pour créer un outils de mesure des COVs brûlés

Eaux et Arrêté Préfectoral





Conformité
réglementaire

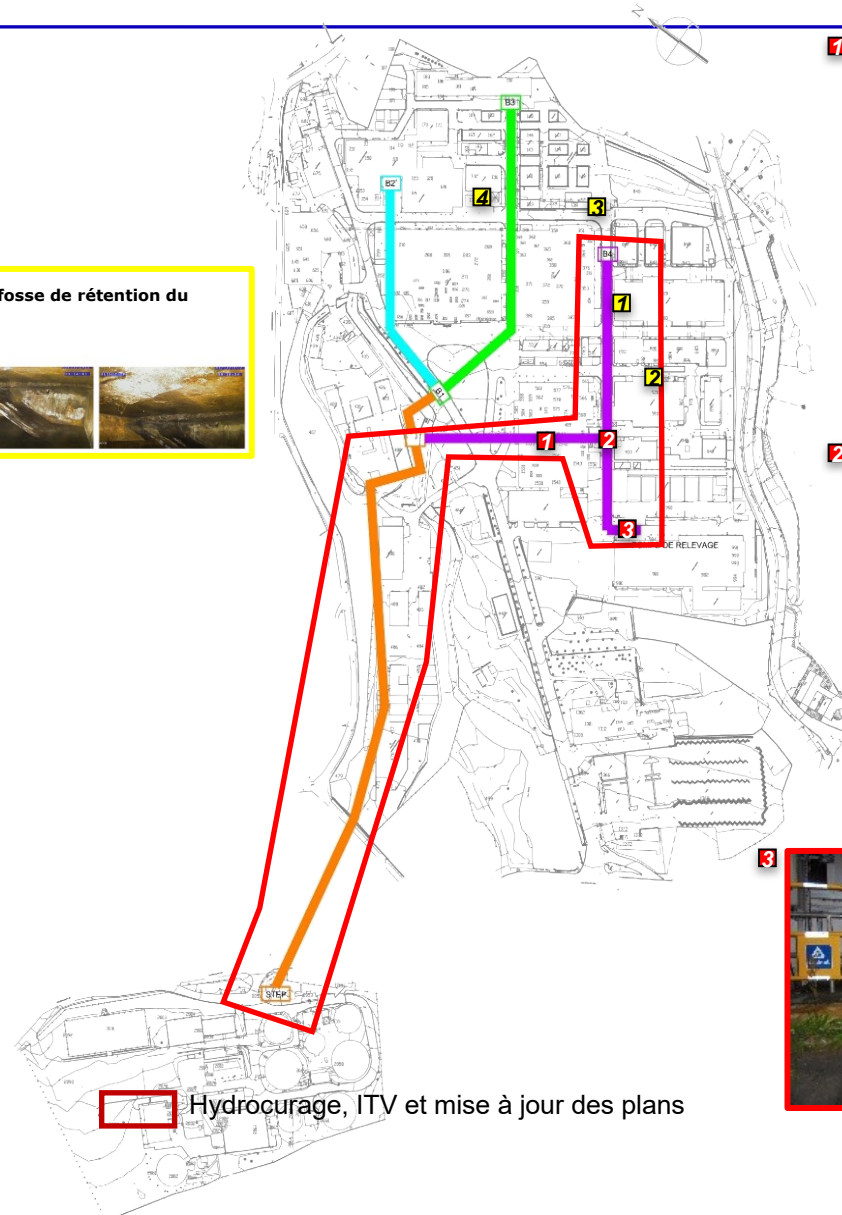
- 1ere année d'atteinte du seuil de crise (niveau 4/4) , pendant plusieurs semaines (du 29 juillet au 23 septembre)
- Levée des AP de restriction le 10 novembre
- **Début août : négociation avec la DREAL d'une « proposition d'aménagement du programme de production de principes actifs pharmaceutiques », validée par le préfet**
- Dans notre cas, La notion de « prélèvement net » nous a été favorable pour les raisons suivantes :
 - Réduction significative de notre prélèvement depuis 2015 (> 45 %)
 - 95 % restitution au milieu naturel
 - excellente qualité des rejets
- **Notre particularité : 100 % eau de surface**



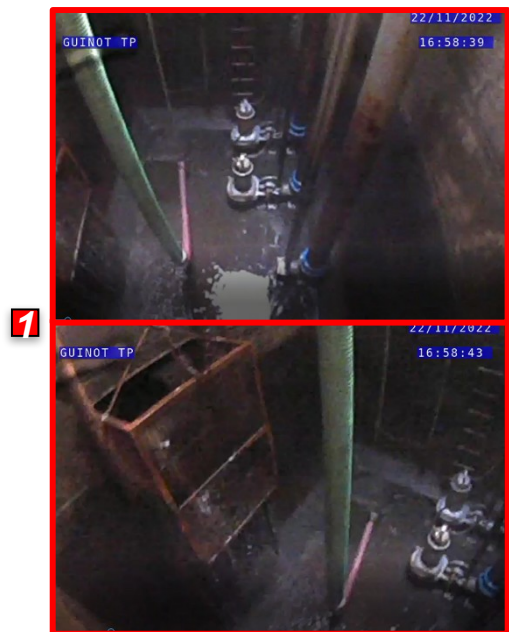
- **2023 : le site a présenté un nouveau PURE (Plan d'Utilisation rationnel de l'Eau) à la Préfecture**
 - Lettre cadre DREAL nationale : les besoins domestiques seront priorités,
 - Une demande affichée clairement par l'administration : chaque activité industrielle devra s'adapter aux conditions du milieu
 - notion de réorganisation des activités économiques
- **REX factuel automne 2022 : le site a fonctionné en consommant de 26 à 30 000 m³/semaine, vs 35 000 m³ en temps normal,**

REM sol : résultats et avancement

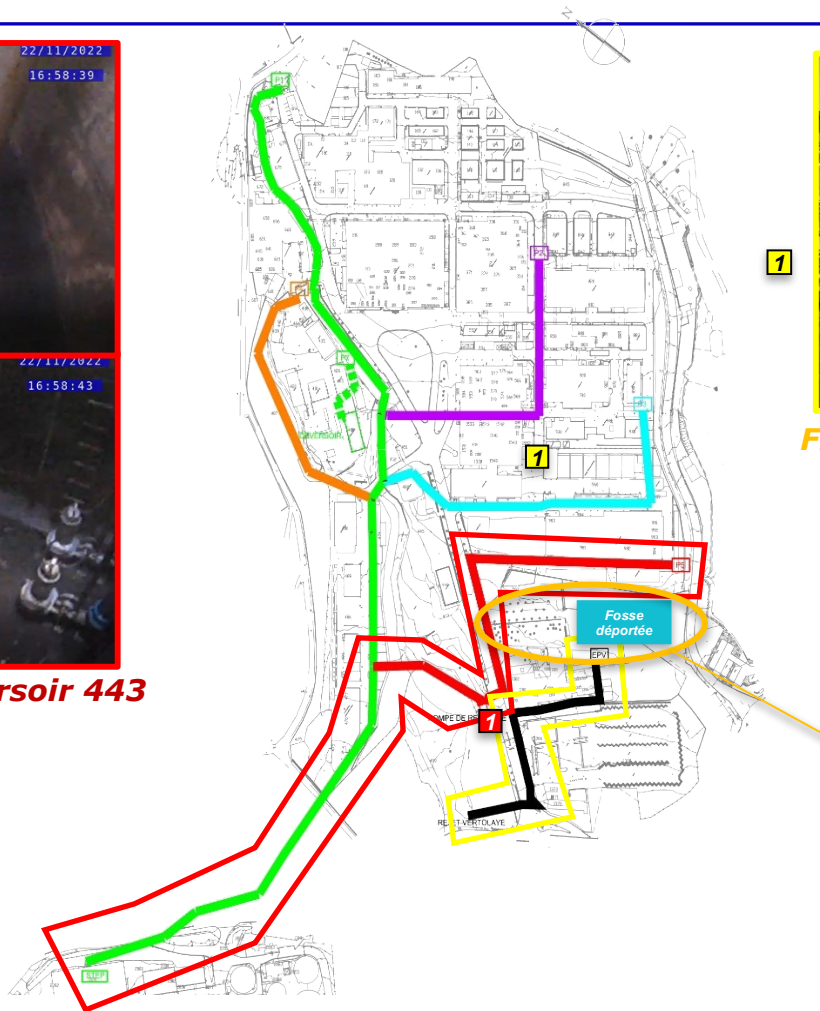




Hydrocurage, ITV et mise à jour des plans



Hydrocurage du déversoir 443



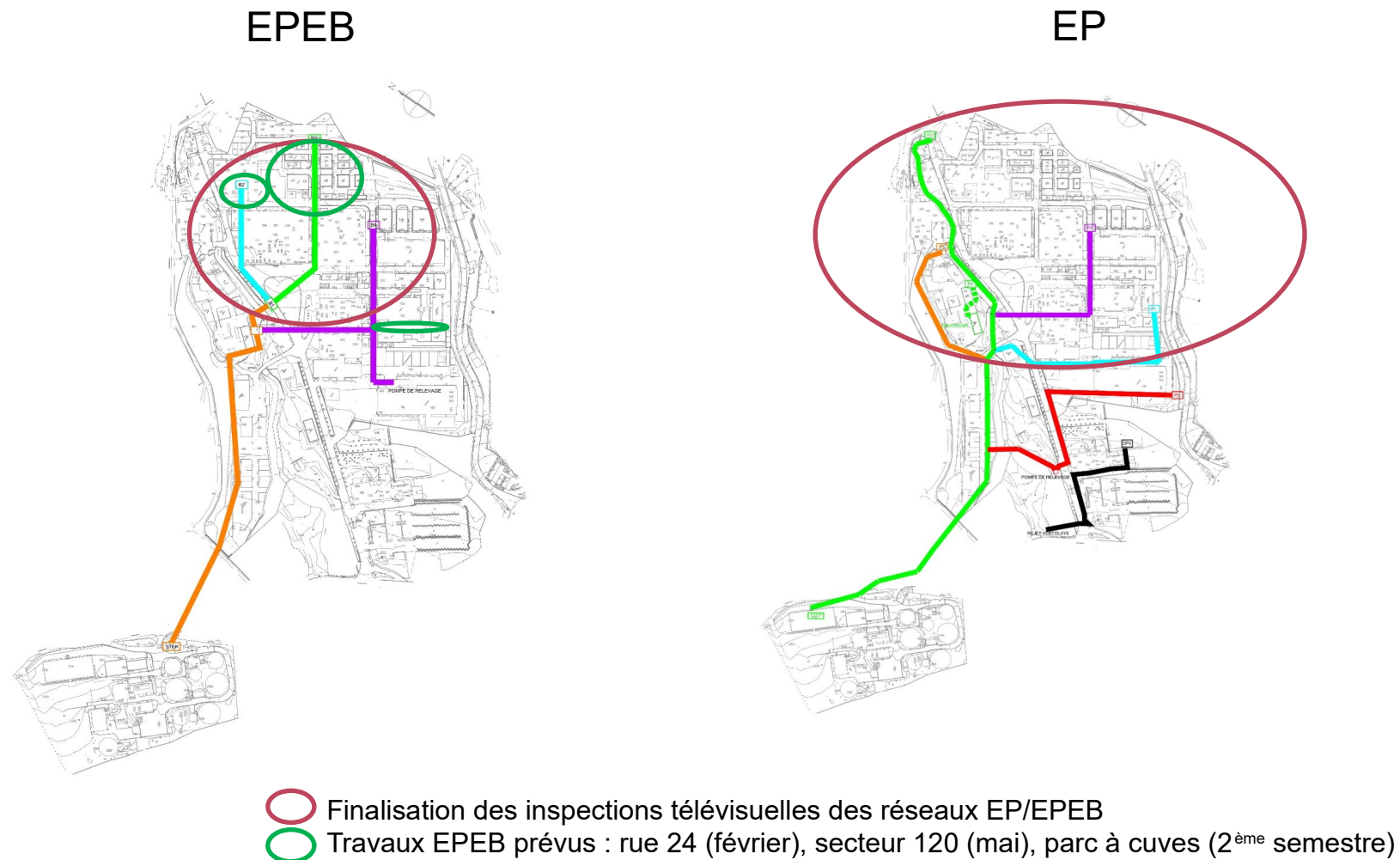
Finalisation avaloir rue 9 (risque rejet accidentel)

Modifications du réseau EP (MAJ plan)



Hydrocurage, ITV et mise à jour des plans

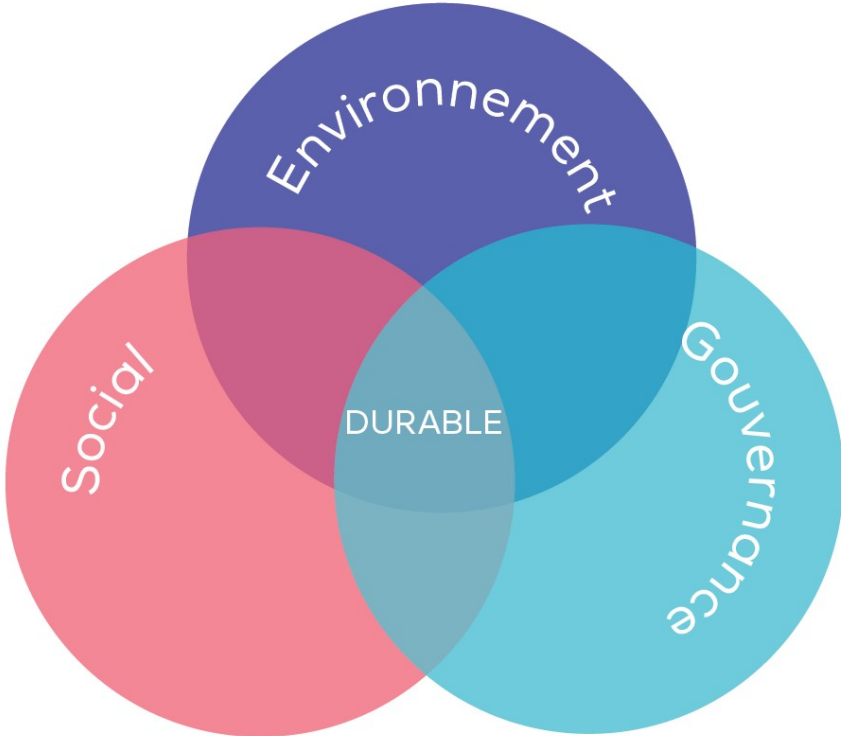
- Objectif DREAL
- Travaux supplémentaires



- **UD : maintenir la qualité de nos rejets au niveau actuel**
- **Incinérateur : améliorer le taux de fonctionnement et le traitement des COVs**
- **Eau : Application du nouveau PURE**
 - **Gestion de l'Eau et traitements des COVs : attentes fortes mais des exigences parfois contradictoires**
- **REM sols: Continuer le plan de remédiation en cours pour finaliser le traitement des pollutions historiques et chroniques des sols**

L'engagement RSE

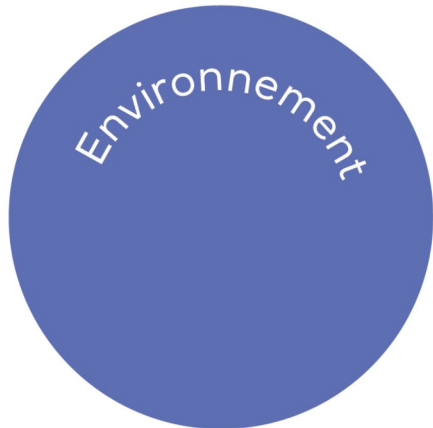




euROAPI

Vertolaye

Acteur engagé depuis
des années



euROAPI



Depuis 2000

Eau
Groupe Froid,
Quatenaire ^{STEP}
Thermo Frigo
pompe

Sol
REM sol et
réseaux,
bassin ultime,
dépol 210...

Air
COV...

Energie
Electricité
verte...

Vertolaye



Révision du PURE

Mise en service Nouveau Groupe Froid Duclaux : Economie de 300 000 m³/an
Mise en place recyclage eau STEP sur incinérateur (été 2023)

Suivi hebdomadaire des consommations

Création d'outil de prévision de consommations

Communication interne régulière

Etude avec l'administration de la levée de l'interdiction de pêche dans la DORE.



Collecte des COV

Bilan COV année 2022 positif versus Arrêté Préfectoral



Certification Iso 50001 fin année 2023

Electricité Verte (achat) et mise en place de panneaux voltaïques

Régénération de déchets (Nickel de Raney)

Projet augmentation de la régénération des solvants

Limiter le traitement en externe de nos déchets, limiter les transports

Favoriser les transports collectifs pour les collaborateurs



Poursuite dépollution du site

Réfection des réseaux enterrés du site

Poursuite dépollution des parcelles externes (Pré de l'âne, Marat...)