



AGIR pour la BIODIVERSITÉ AUVERGNE



HAUTE AUVERGNE  
*Chercher, développer, transmettre*



Conservatoire d'espaces naturels Auvergne



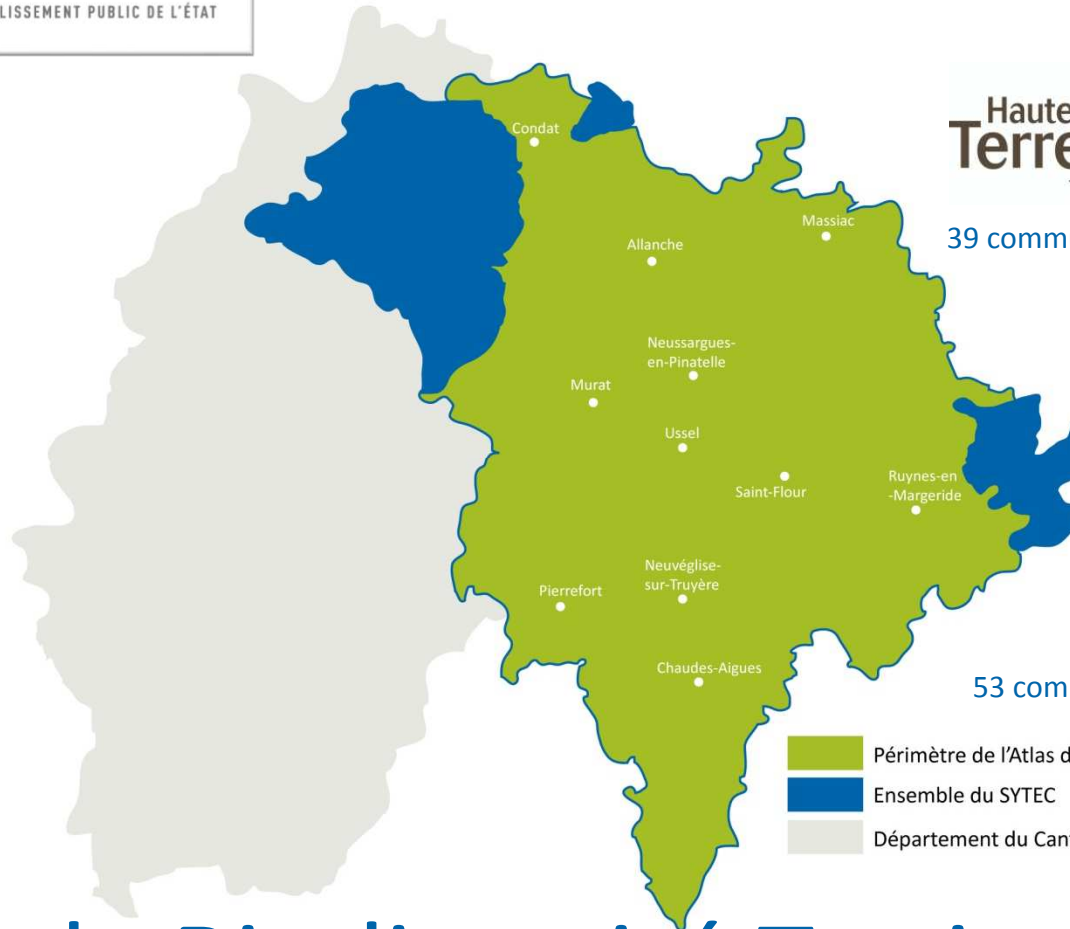
39 communes – 13 707 habitants



SUBBAC  
PIERREFORTAIS  
PLANAISE TRUYÈRE  
CALDAIÈRES MARGERIDE  
**Saint-flour**  
COMMUNAUTE

53 communes - 24 801 habitants

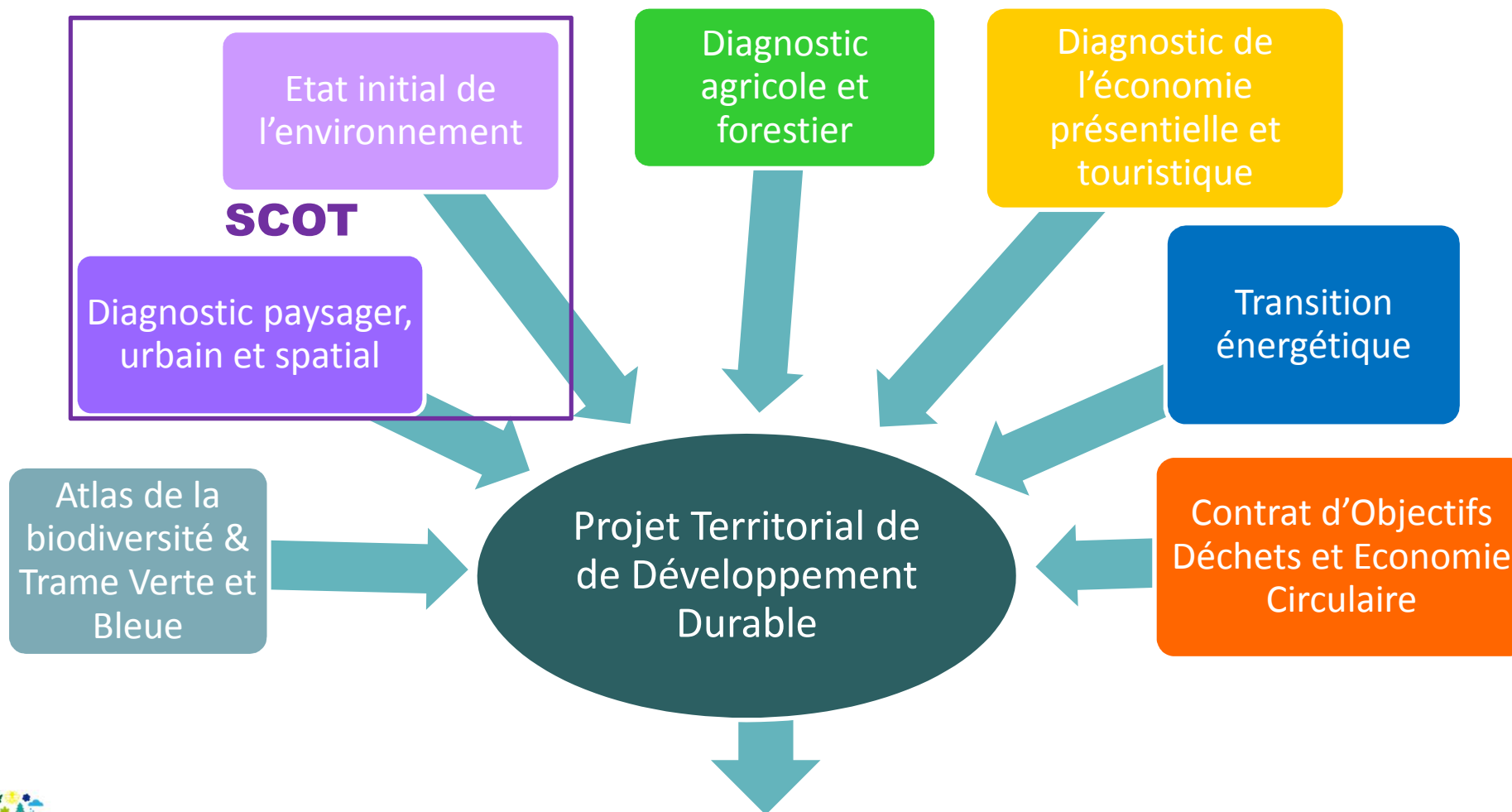
L'ABT est conduit sur le périmètre du SCOT Est Cantal soit une superficie d'environ 2400 km<sup>2</sup>, 2 EPCI, 92 communes et habité par 37 000 habitants



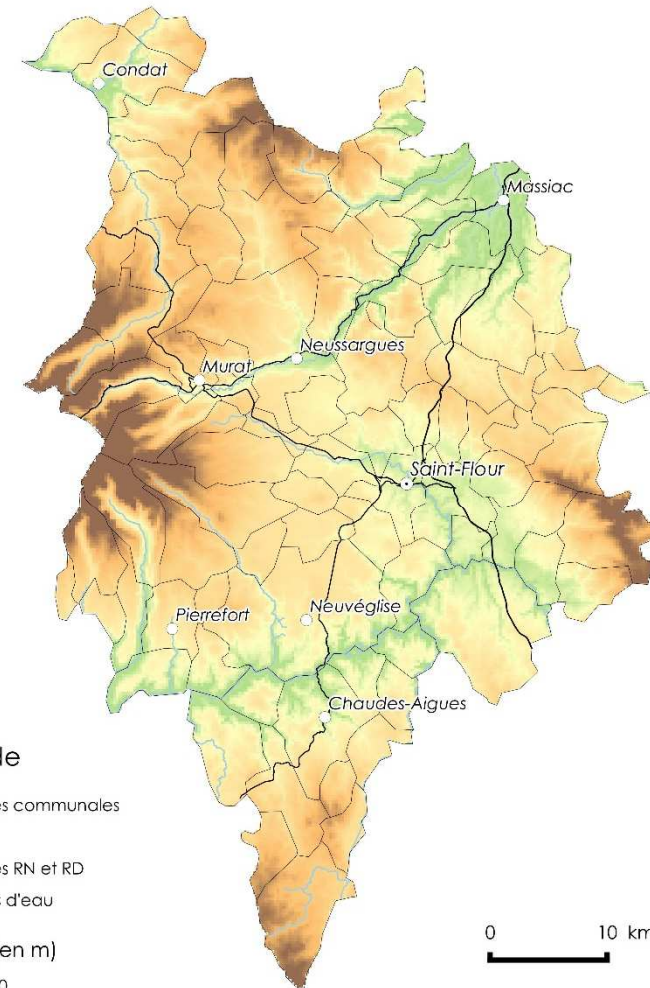
- Périmètre de l'Atlas de la Biodiversité du SYTEC
- Ensemble du SYTEC
- Département du Cantal

# Atlas de la Biodiversité Territoriale

En 2017, le SYTEC a engagé plusieurs démarches convergentes destinées à définir son Projet Territorial de Développement Durable



# Un territoire de moyenne montagne



## Légende

- Limites communales
- A75
- Routes RN et RD
- Cours d'eau

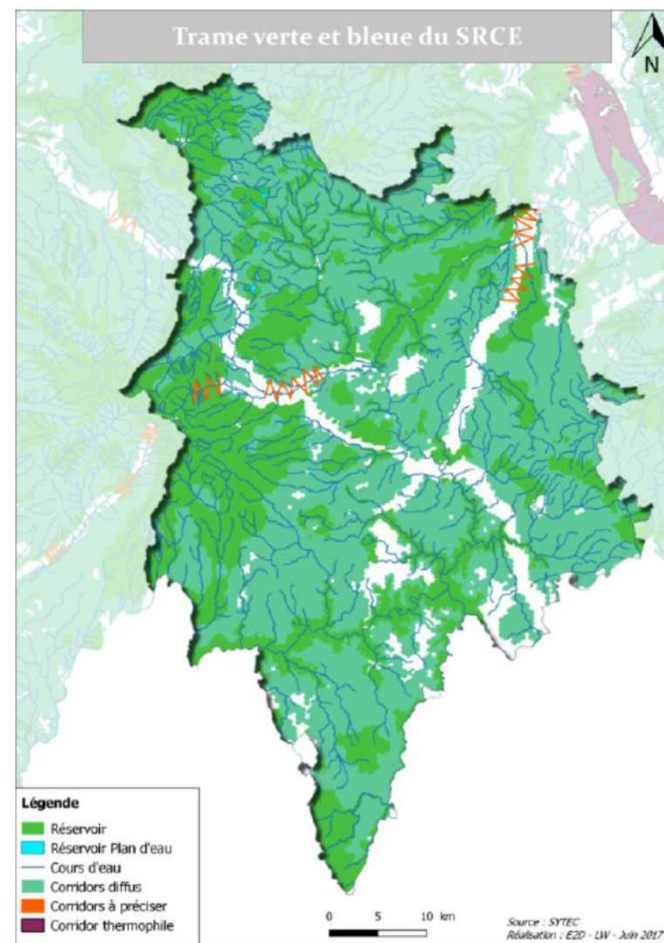
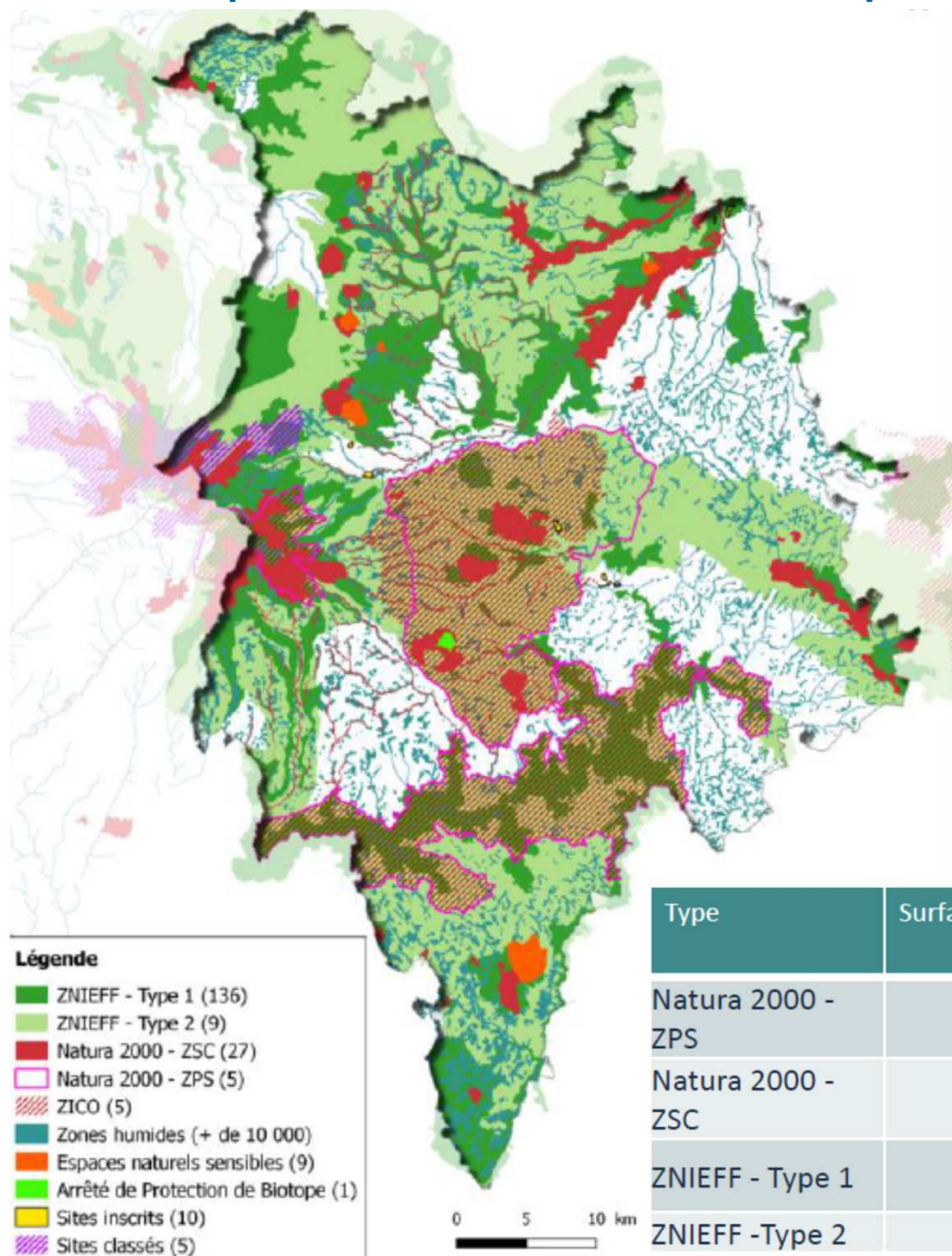
## Altitude (en m)

- 0 - 900
- 900 - 1200
- 1200 - 1350
- 1350 et plus

Topographie Est-Cantal



# Des espaces naturels remarquables



Type	Surface (ha)	Part superficie du territoire (%)
Natura 2000 - ZPS	49 457	20,8
Natura 2000 - ZSC	17 479	7,3
ZNIEFF - Type 1	80 897	33,9
ZNIEFF -Type 2	218 584	91,7



# Atlas de la Biodiversité Territoriale 2017 une année d'expérimentation

soutenue par la DREAL Auvergne-Rhône-Alpes



- **Nos objectifs**

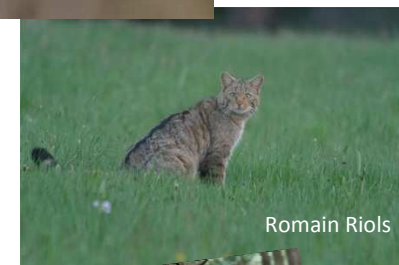
- ✓ **Améliorer la connaissance de la biodiversité du territoire** pour mieux la partager (alimentation des bases de données du Muséum d'Histoire Naturelle) et la valoriser
- ✓ Partager les connaissances avec les habitants et les acteurs du territoire, sous la forme d'un **Programme de Sciences Participatives**
- ✓ **Prendre en compte la biodiversité** dans les actions quotidiennes, les projets et les documents de planification futurs (SCOT Est Cantal notamment)





# 1/ Programme de Sciences Participatives

- ✓ 3 enquêtes sur la biodiversité du territoire
  - ✓ **Fiers de nos prairies**
  - ✓ **Rencontrons nos papillons**
  - ✓ **Espèces emblématiques dans nos loisirs**
- ✓ Lancement des enquêtes le 28/06/2017
- ✓ 2 animations par enquêtes pdt l'été 2017
- ✓ animations mensuelles depuis nov 2017
  
- ✓ Site internet dédié lancé début juillet 2017  
[www.atlas-biodiversite-sytec15.com](http://www.atlas-biodiversite-sytec15.com)
- ✓ Conception de supports de communication, questionnaires d'enquêtes et diffusion dans les lieux publics (offices de tourisme, maisons des services, mairies...)







# Enquêtes participatives

- Fiers de nos prairies

- ✓ 4 espèces ciblées



Sabine Boursange



Sabine Boursange

- ✓ But : identifier les prairies de qualité

- ✓ Identification de 4 espèces bio-indicatrices

- ✓ Qualification du potentiel d'accueil de la biodiversité



Romain Riols

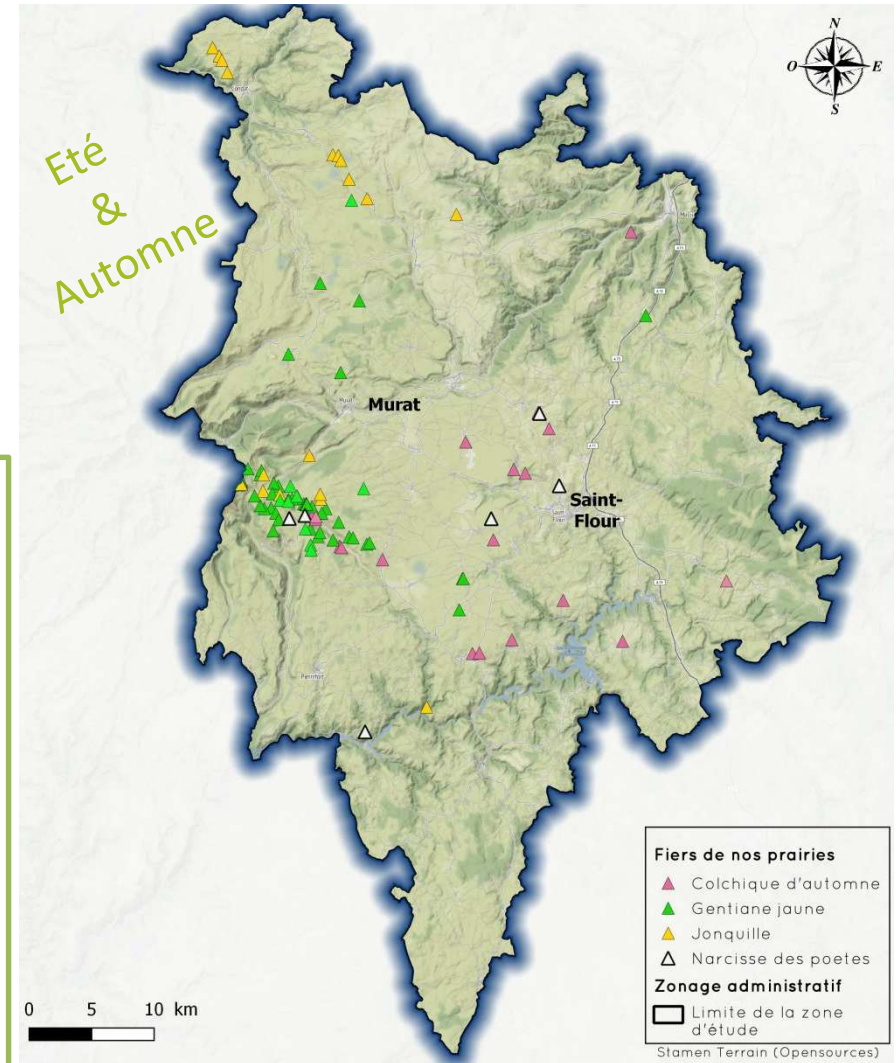
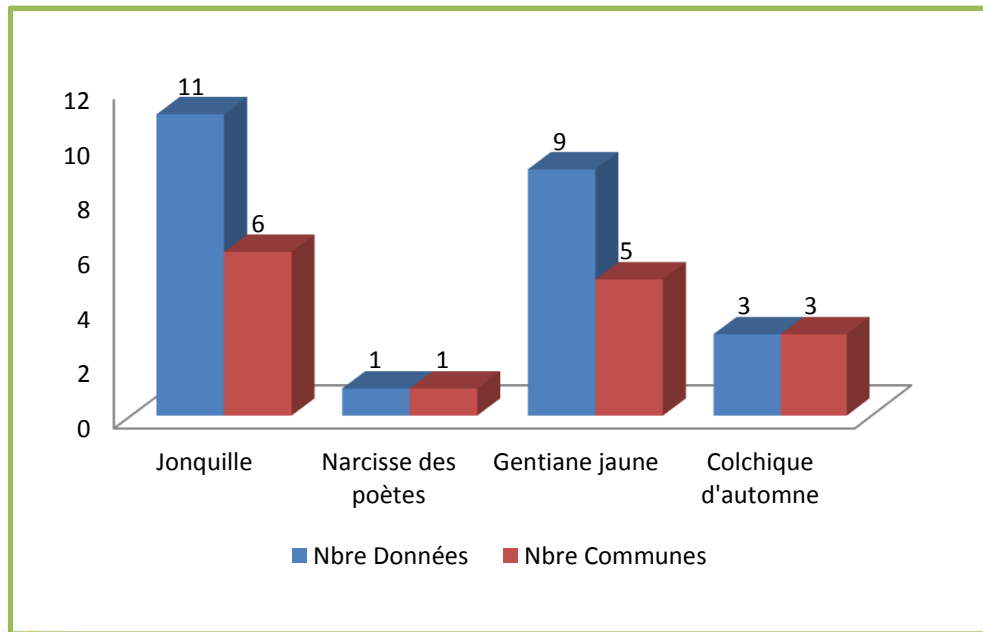


Béatrice Mazeau





# Fiers de nos prairies



Localisation des espèces de l'enquête  
Fiers de nos prairies au 15/01/2018

2er Bilan trimestriel du Programme de  
Sciences Participatives

Atlas de la Biodiversité des Territoires Est-Cantaliens







# Enquêtes participatives

- Rencontrons nos papillons

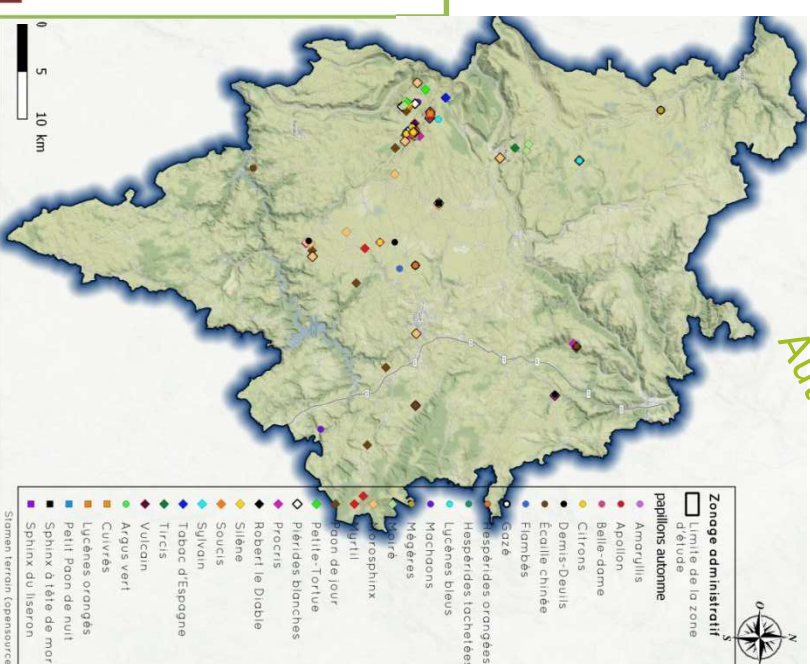
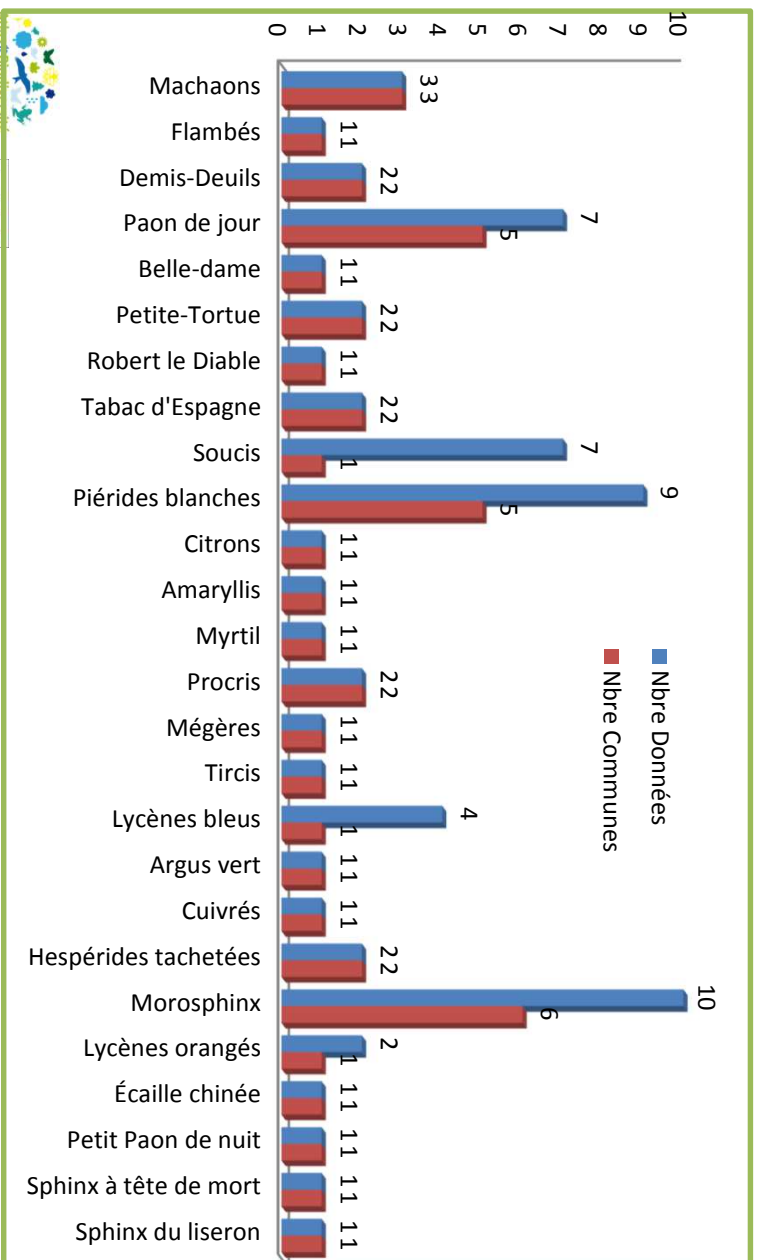
- ✓ 44 espèces ciblées
  - ✓ 7 hétérocères
  - ✓ 37 rhopalocères
- ✓ But :
  - ✓ Diversité en papillons
  - ✓ Sensibiliser à ce groupe taxonomique





# Rencontrons nos papillons

Été & Automne



Atlas de Biodiversité  
**SYTEC**  
 INSTITUTS DE L'EST-CANTAL  
 Zeme Bilan Trimestriel du Programme de Sciences Participatives  
 Atlas de la Biodiversité des Territoires Est-Cantaliers  
 Haute-Auvergne  
 Conservatoire d'espaces naturels Auvergne  
 Agir pour la Biodiversité  
 Agence Régionale de l'Environnement  
 Agence Régionale de l'Énergie  
 Agence Régionale de la Santé  
 Agence Régionale de l'Équipement  
 Agence Régionale de la Culture  
 Agence Régionale de la Santé  
 Agence Régionale de l'Équipement  
 Agence Régionale de la Culture





# Enquêtes participatives

- Espèces emblématiques dans nos loisirs

- ✓ 41 espèces ciblées

- ✓ But :

- ✓ Identification des milieux naturels propices à la biodiversité
- ✓ Sensibilisation du public à la biodiversité dans ses loisirs

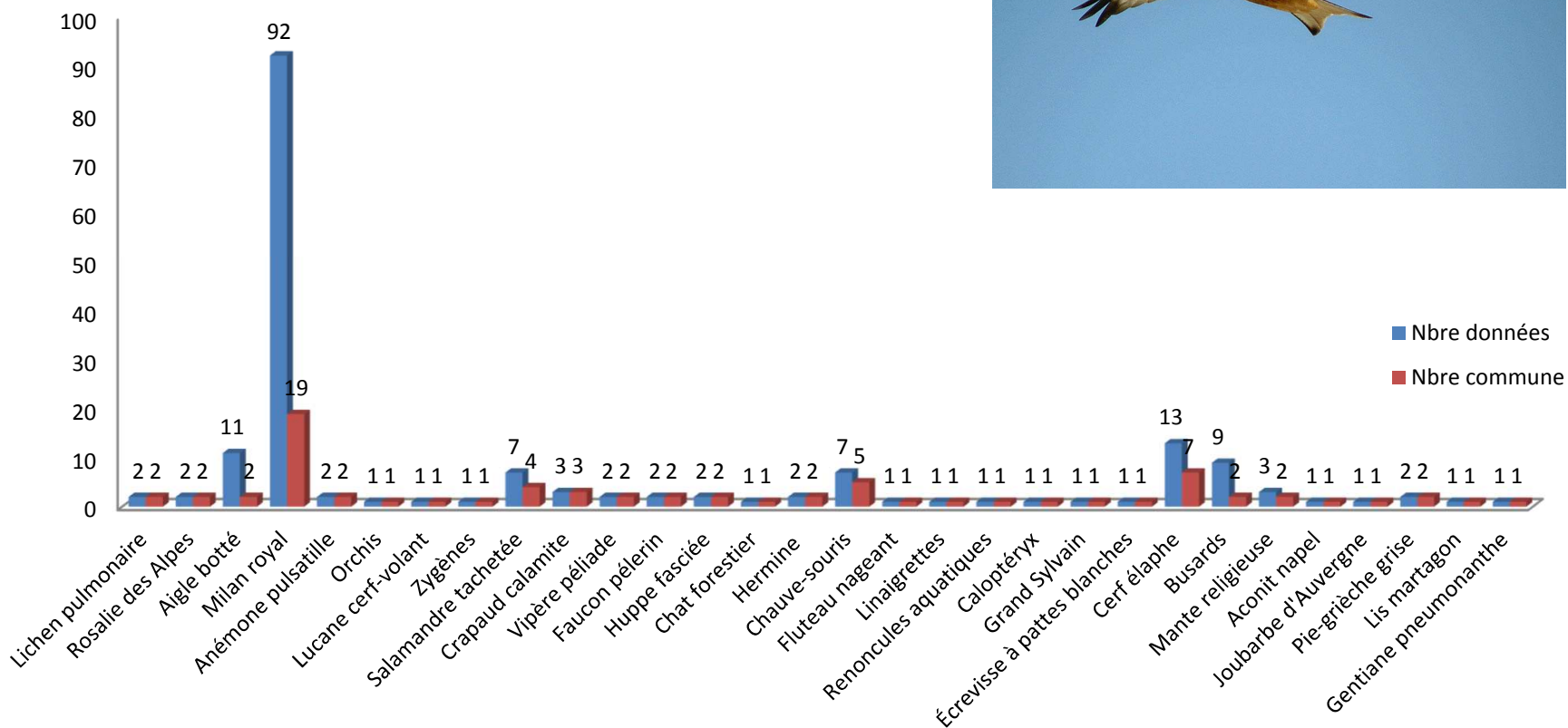
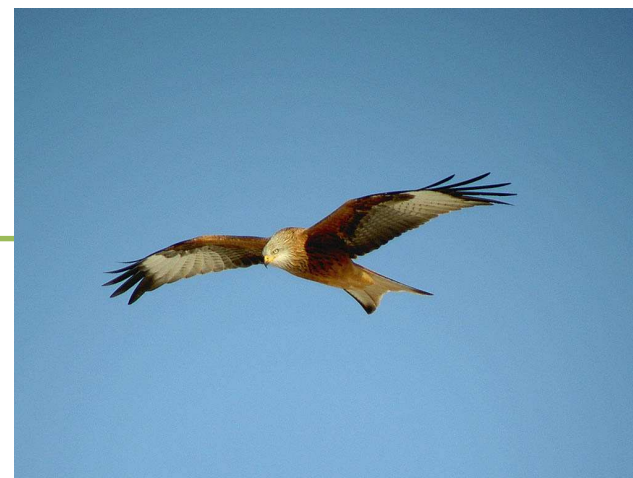


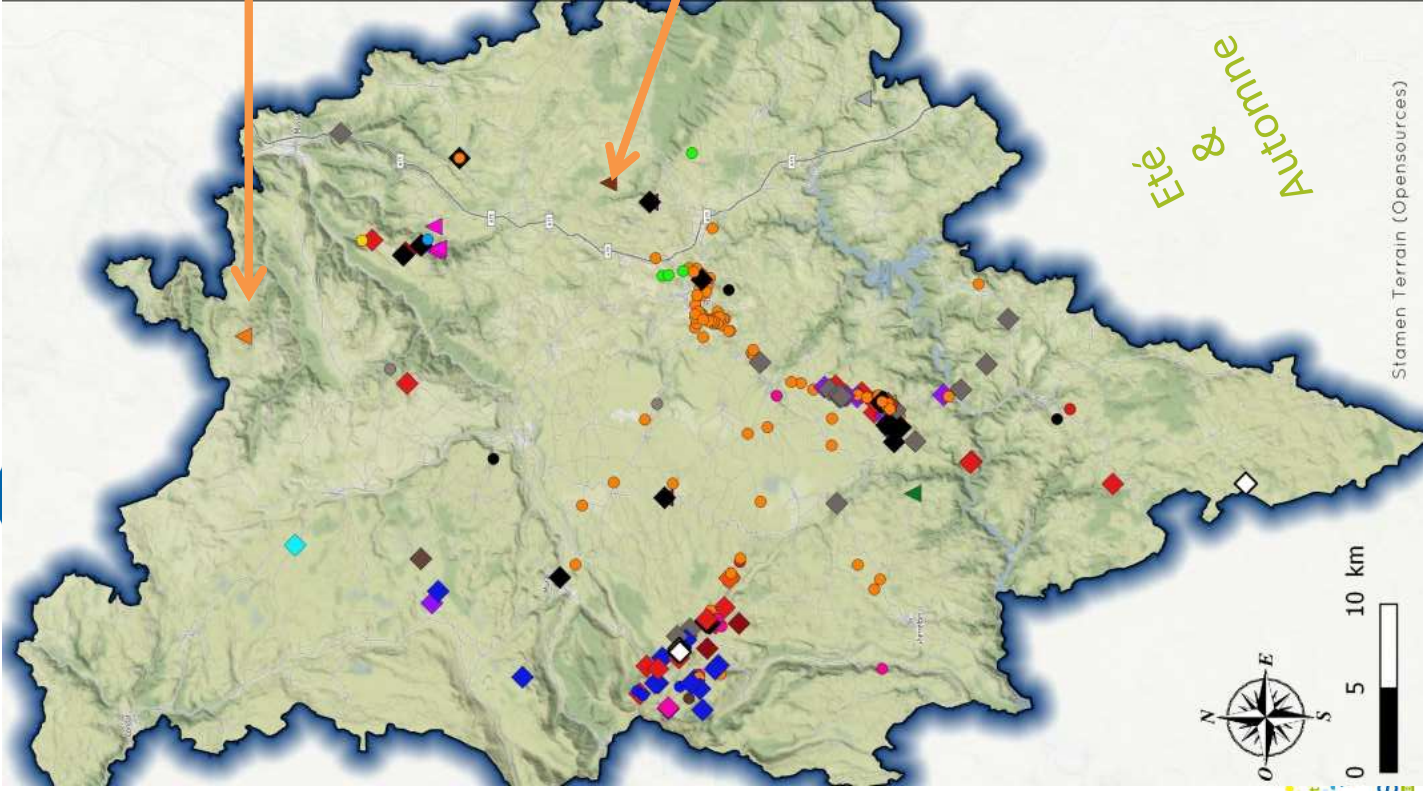




# Espèces emblématiques dans nos loisirs

- ✓ Enquête avec le plus de données collectées





**Zonage administratif**

□ Limite de la zone d'étude

**especes automne**

- ◆ Aigle botté
- ◆ Anémone pulsatilla
- ◆ Apollon
- ◆ Ascarapne
- ◆ Busards
- ◆ Caloptéryx
- ◆ Cerf élaphe
- ◆ Chauve-souris
- ◆ Circaète-Jean-le
- ◆ Gentiane pneumonanthe
- ◆ Grêbe huppé
- Hermine
- ◆ Mouton fascié
- ◆ Jubarbe d'Auvergne
- ◆ Linaigrettes
- ◆ Lis martagon
- ◆ Loustre d'Europe
- ◆ Mante religieuse
- ◆ Milan royal
- ◆ Orchis
- ◆ Pie-grièche grise
- Renoncles aquatiques
- Salamandre
- Valériane triséquée
- Zygènes
- ▲ Aconit napel
- ▲ Chat forestier
- ▲ Crapaud calamite
- ▲ Écrevisse à pattes blanches
- ▲ Faucon pèlerin
- ▲ Fluteau nageant
- ▲ Grand Sylvain
- ▲ Hermine
- ▲ Lichen pulmonaire
- ▲ Lucane cerf-volant
- ▲ Rosalie des Alpes
- ▲ Salamandre tachetée
- ▲ Vipère péliade



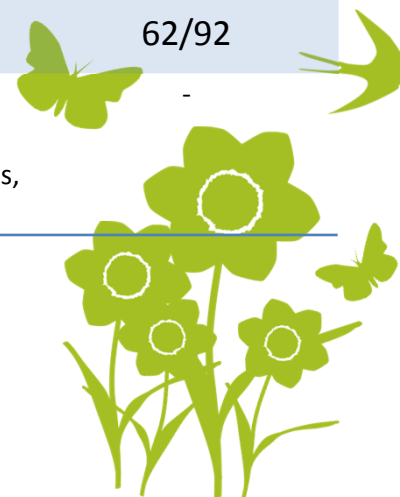
Automne & Été

Stamen Terrain (Opensources)

# Bilan des enquêtes participatives

- Synthèse du 1<sup>er</sup> Juillet 2017 au 15 janvier 2018

	Fiers de nos prairies	Rencontrons nos papillons	Espèces emblématiques dans nos loisirs	Toutes les enquêtes
<b>Nbre total de questionnaires (été &amp; automne)</b>	99	151	263	513
<b>Nbre total de données (été &amp; automne)</b>	100	280	298	678
<b>Nbre total d'espèces contactées (été &amp; automne)</b>	4/4	33/44	37/41	74
<b>Nbre total de contributeurs (été &amp; automne)</b>	18	20	21	34
<b>Nombre total de communes (été &amp; automne)</b>	29/92	23/92	34/92	62/92
<b>Espèces les plus observées</b>	Jonquille, Gentiane jaune	Morosphinx, Piérides et Paon de jour	Milan royal, Aigle Botté, Busard, Cerf élaphe, Chauve-souris, Salamandre	-







# Programme d'animations

## Mercredis de la biodiversité : été 2017

- ✓ 2 animations Fiers de nos prairies
- ✓ 2 animations Rencontrons nos papillons
- ✓ 2 animations Espèces emblématiques dans nos loisirs

### A la découverte des reptiles auvergnats / ORA

Lieu : Neussargues En Pinatelle  
Date : 21/02/2018  
Participants : 25

### A la découverte de nos rapaces / LPO Auvergne

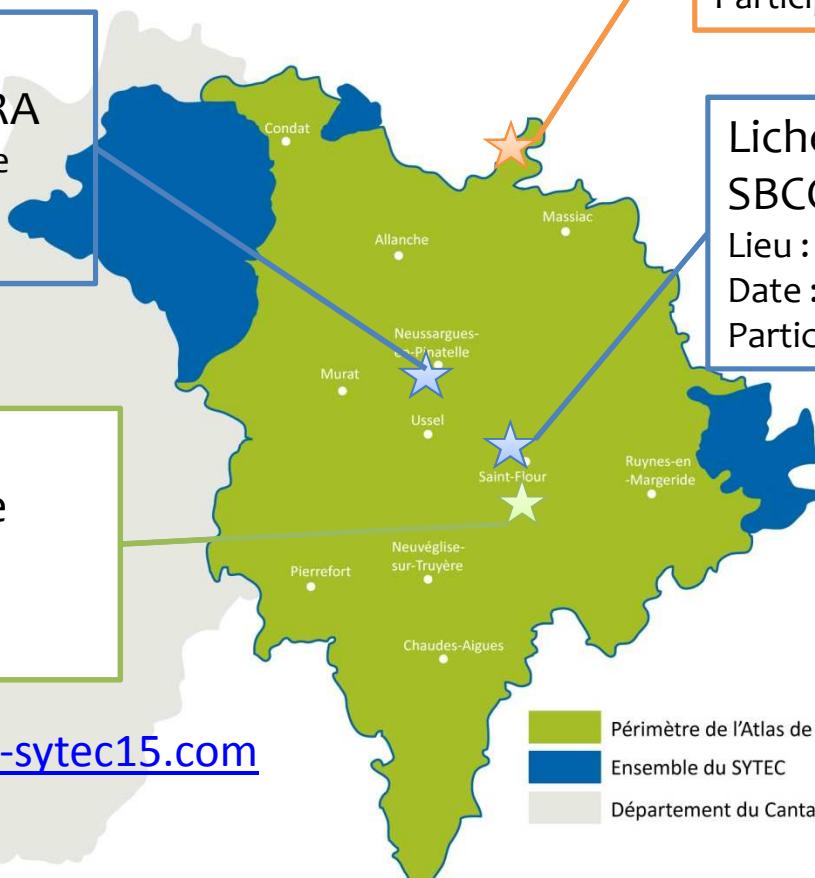
Lieu : Saint-Flour  
Date : 31/01/2018  
Participants : 40

### Sortie nature Mammifères Traces et indices GMA

Lieu : Leyvaux  
Date : 18/11/2017  
Participants : 10

### Lichens et nature discrète SBCO

Lieu : Saint-Flour  
Date : 13/12/2017  
Participants : 25 p



■ Périmètre de l'Atlas de la Biodiversité du SYTEC  
■ Ensemble du SYTEC  
■ Département du Cantal

[www.atlas-biodiversite-sytec15.com](http://www.atlas-biodiversite-sytec15.com)

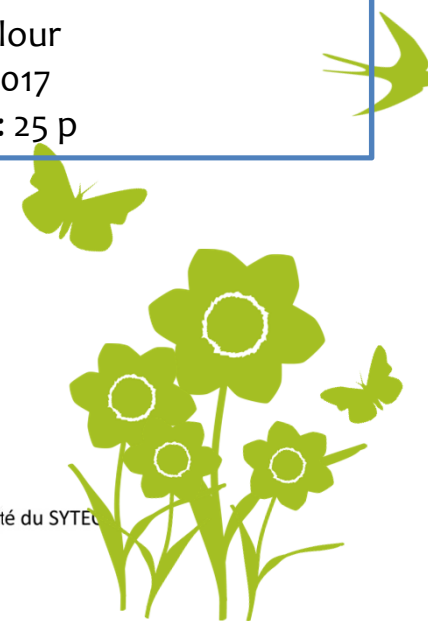


LPO AUVERGNE

Services, développement, innovation

Auvergne

Contact : Marie-Aimée LEMARCHAND – Chargée de mission - ✉ [scot@sytec15.fr](mailto:scot@sytec15.fr) ☎ 04 71 60 71 79  
Village d'Entreprises - 1 rue des Crozes - Zone d'activités du Rozier Coren - 15100 SAINT-FLOUR





# Programme d'animations



**Fiers de nos prairies**  
Paulhac / Diene



**Rencontrons nos papillons**  
St Poncy / Ruynes-en-Margeride



**Espèces emblématiques dans nos loisirs**  
Neuvéglise sur Truyère et  
Neussargues en Pinatelle



**« Traces et indices »**

Sortie Animée par la LPO Auvergne et le  
Groupe Mammalogique d'Auvergne.  
Leyvaux 18 novembre 2017



**« Lichens et nature discrète »**

Conférence Animée par David Happe de  
la Société Botanique du Centre Ouest.  
Saint-Flour 13 décembre 2017



**« A la découverte de nos rapaces »**

Conférence et sortie nature  
animées la LPO Auvergne.  
Saint-Flour 31 janvier 2018







AGIR pour la  
BIODIVERSITÉ  
AUVERGNE



HAUTE AUVERGNE  
*Chercher, développer, transmettre*



Conservatoire  
d'espaces naturels  
Auvergne

## 2/ Diagnostic de la biodiversité



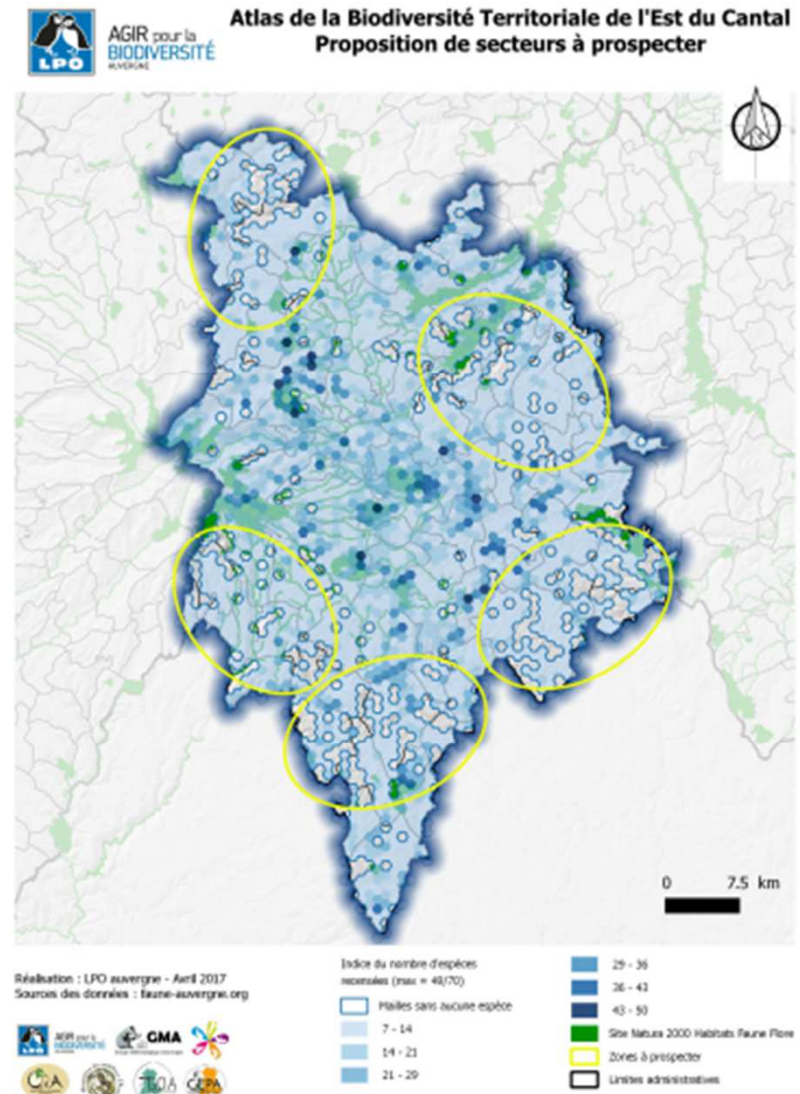


# Stratégie d'inventaires (20 jours en 2017)

## ✓ Rappels méthodologiques

- ❖ Le nombre de données ne reflète pas la connaissance du territoire
- ❖ Création d'un indice par groupe taxonomique (nb espèces par mail /nb espèces ABT)
- ❖ Prise en compte des sites Natura 2000 Habitats Faune Flore
- ❖ 5 zones prédéfinies

**A prioriser ?**

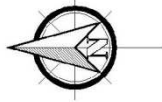
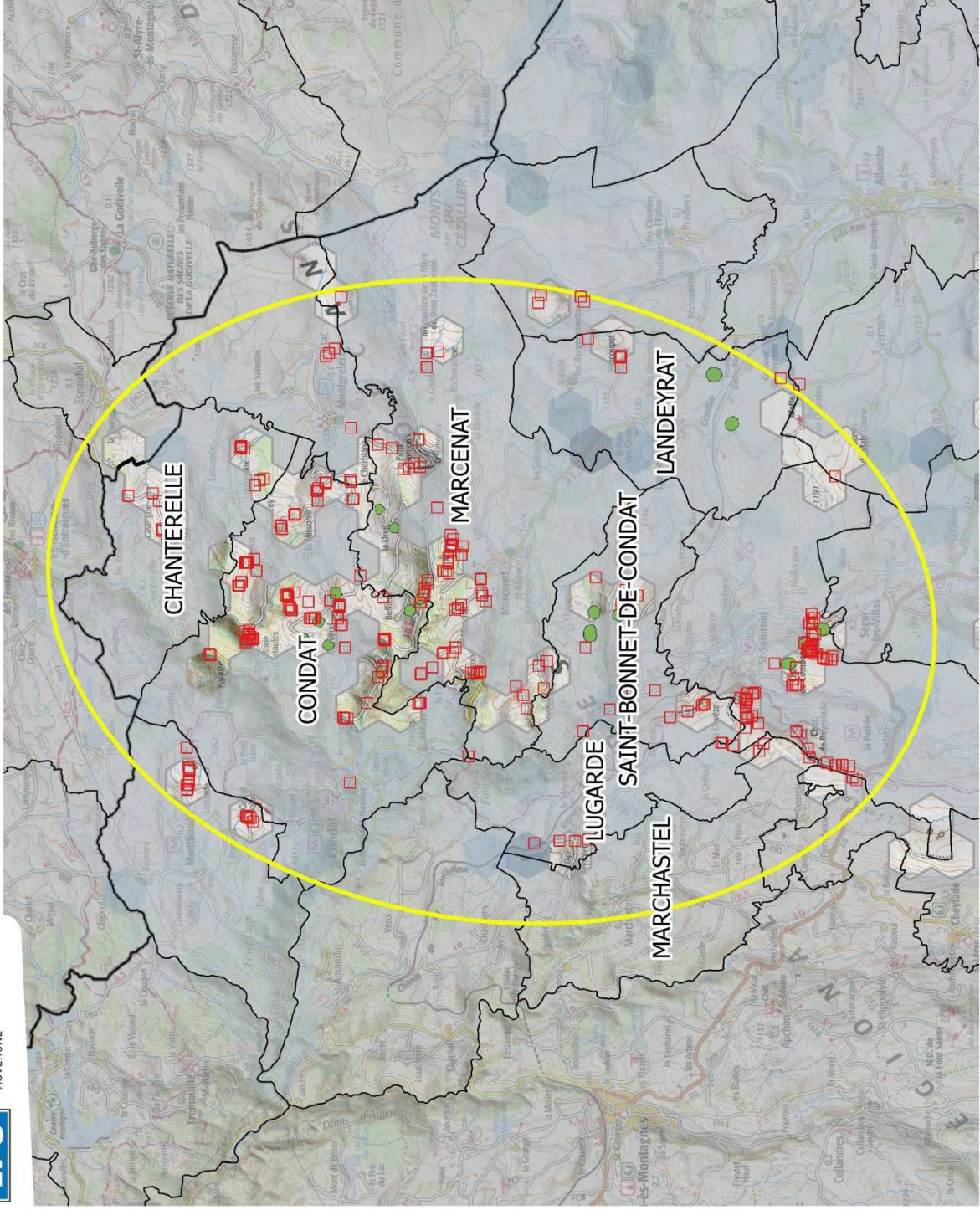






AGIR pour la BIODIVERSITÉ AUVERGNE

# Atlas de la Biodiversité Territoriale de l'Est du Cantal Bilan des Prospections - NO



Réalisation : LPO auvergne - Octobre 2017  
Sources des données : faune-auvergne.org  
Fond cartographique : IGN 2017 - Craig











# Collecte et valorisation des données

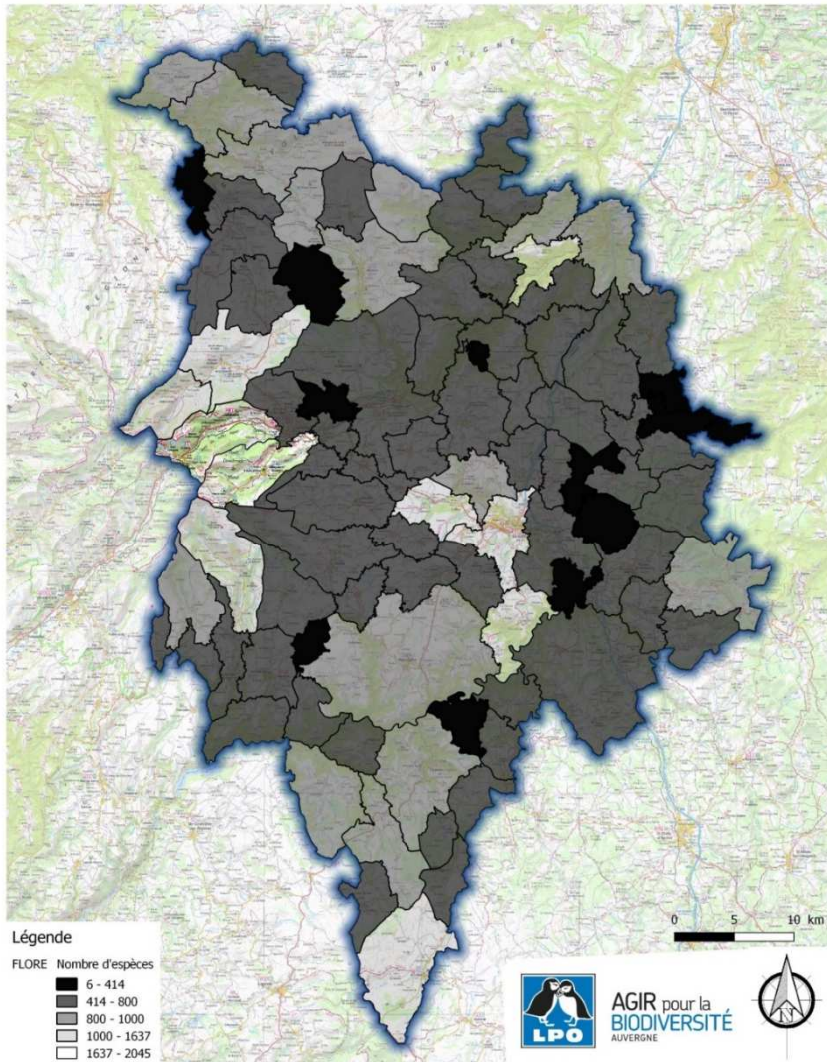
- Point sur la collecte des données
  - ✓ Nombreuses structures contactées
  - ✓ Beaucoup de retours positifs
  - ✓ Pas toujours de données localisée très précisément
  - ✓ Données stockées dans des formats très diverses

structure	Nombre de données
ADPPMA	326
Alter Eco	450
CBNMC	280 000
CD15	plusieurs milliers
CEN	6000
CERA environnement	1000
CPIE	1000
CSA	3037
DREAL	3000
Faune Auvergne (LPO, GMA, GEPA, ORA, GOA)	240 000
GOA	1000
INRA	Plusieurs milliers
MNHN - SINP	300 000
ONF	Via MNHN - SINP
PNRVA	plusieurs milliers
Sciences participatives	700
Sigal	< 500
SMAT Haute Allier	30
<b>TOTAL : environ 800 000 données</b>	
<b>Exploitées : 540 000</b>	

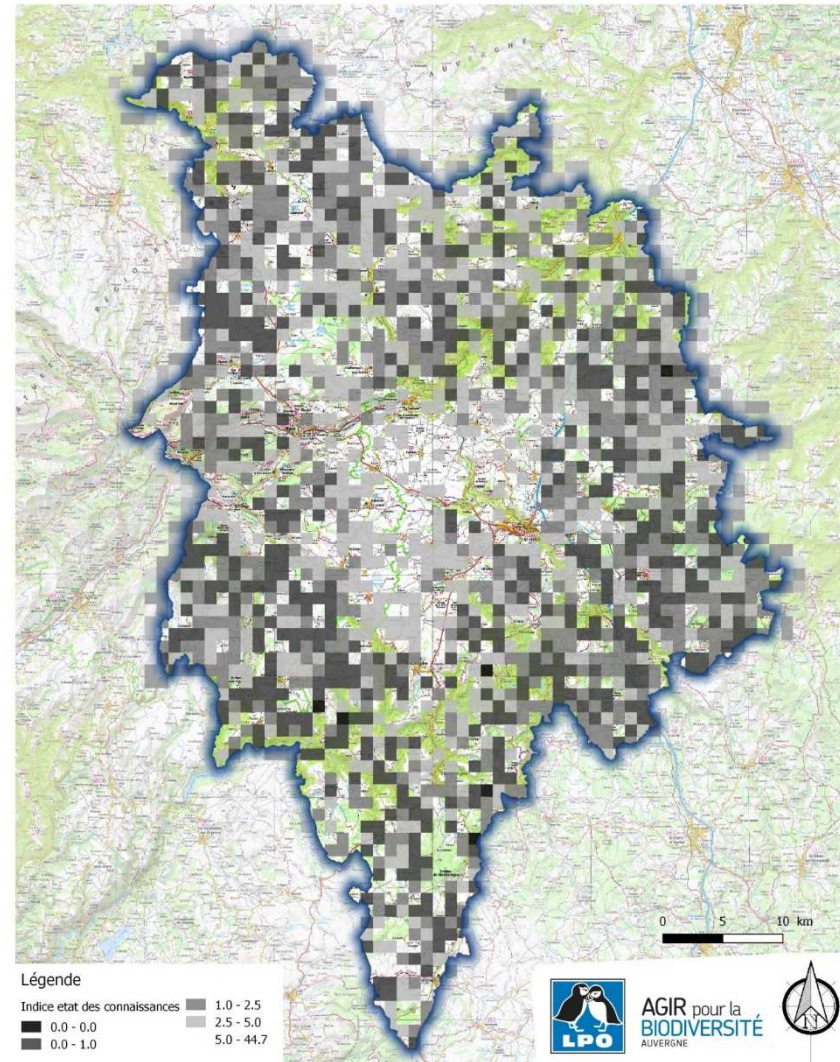


# Premiers résultats

## Etat des connaissances » : FLORE



## Etat des connaissances » : FAUNE

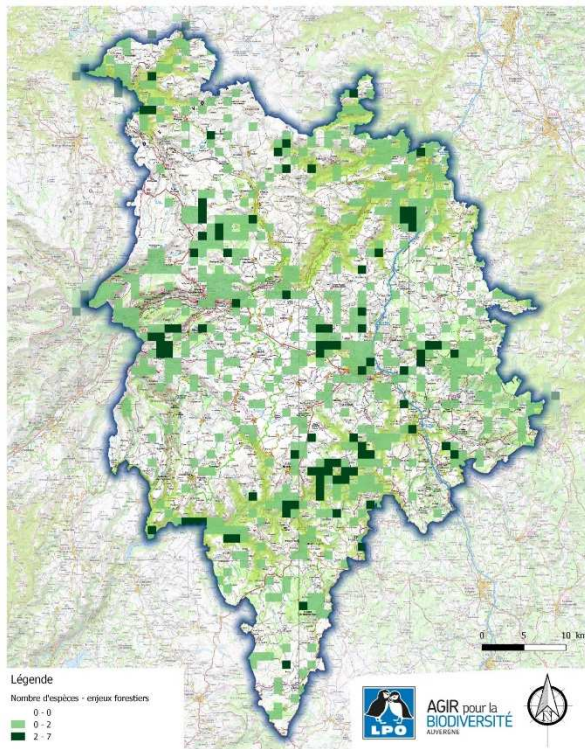




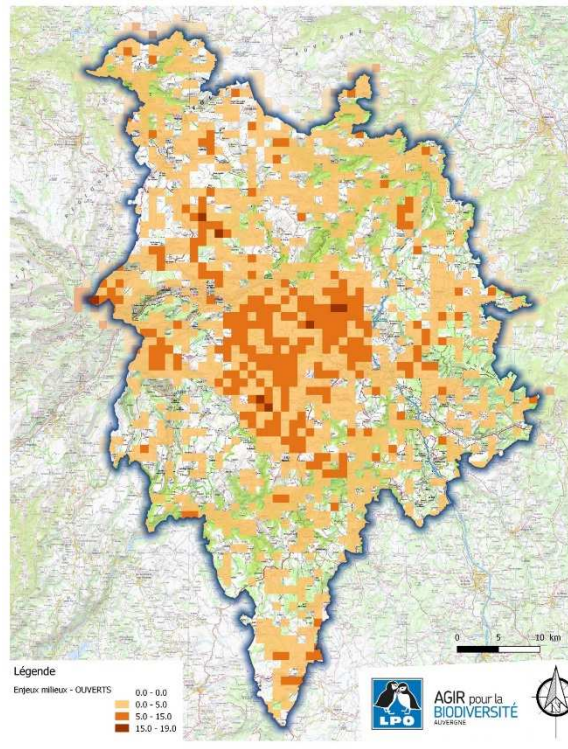


# Premiers résultats

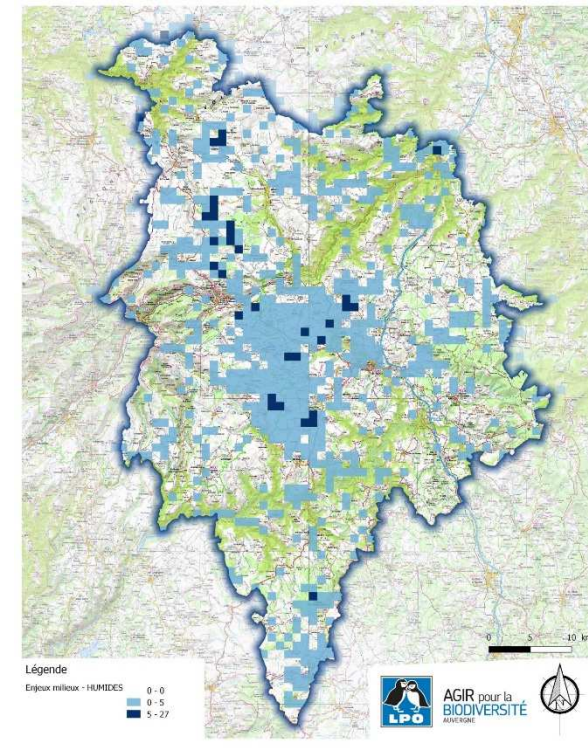
### Carte d'enjeux Milieux Forestiers



### Carte d'enjeux Milieux Ouverts



### Carte d'enjeux Milieux Humides







AGIR pour la  
BIODIVERSITÉ  
AUVERGNE



HAUTE AUVERGNE  
*Chercher, développer, transmettre*



Conservatoire  
d'espaces naturels  
Auvergne

## 3/ Trame Verte et Bleue du SCOT

Phase en cours de préfiguration







AGIR pour la  
BIODIVERSITÉ  
AUVERGNE



# Gouvernance

## 1 Comité Scientifique et Technique par saison

Associant de nombreux  
partenaires

DREAL, AFB  
Conseil Départemental du Cantal  
Conservatoire Botanique du Massif  
Central  
Conservatoire des Espaces Naturels  
Parcs Naturels Régionaux des Volcans  
d'Auvergne et de l'Aubrac  
INRA / SIGAL / EPCI  
Fédérations de pêche et de chasse  
Associations Naturalistes  
ONF  
Structures animatrices N2000  
Education Nationale....





# Atlas de la Biodiversité Territoriale année 2

- **Nos objectifs : capitaliser et amplifier la démarche expérimentale menée en année 1**
- Poursuivre et consolider notre démarche expérimentale, avec l'objectif de s'inscrire dans le changement d'échelle des Atlas de la Biodiversité Communale
- Développer un programme ambitieux de sciences participatives et de mobilisation des citoyens à l'échelle de son territoire
- Approfondir les connaissances naturalistes et expertises scientifiques
- Valoriser les données collectées et la prise en compte des enjeux de la biodiversité dans les projets des collectivités
- Développer et s'appuyer sur de nouveaux partenariats

**AGENCE FRANÇAISE  
POUR LA BIODIVERSITÉ**  
ÉTABLISSEMENT PUBLIC DE L'ÉTAT



AGIR pour la  
BIODIVERSITÉ  
AUVERGNE







# Atlas de la Biodiversité Territoriale année 2

**AGENCE FRANÇAISE  
POUR LA BIODIVERSITÉ**  
ÉTABLISSEMENT PUBLIC DE L'ÉTAT

Le projet de l'année 2 comprend 4 axes :

1/ Poursuite et développement du Programme de Sciences Participatives

2/ Communication / mobilisation citoyenne

3/ Approfondissement des expertises et inventaires scientifiques (60 jours)



4/ Valorisation des données et définition d'orientations pour la poursuite du projet



Contact : Marie-Aimée LEMARCHAND – Chargée de mission - ✉ [scot@sytec15.fr](mailto:scot@sytec15.fr) ☎ 04 71 60 71 79  
Village d'Entreprises - 1 rue des Crozes - Zone d'activités du Rozier Coren - 15100 SAINT-FLOUR



AGIR pour la  
BIODIVERSITÉ  
AUVERGNE

