



AGIR pour la
BIODIVERSITÉ
AUVERGNE-RHÔNE-ALPES



Liberté • Égalité • Fraternité
RÉPUBLIQUE FRANÇAISE



Direction régionale
de l'Environnement,
de l'Aménagement
et du Logement

AUVERGNE-
RHÔNE-ALPES



GMA

Groupe Mammalogique d'Auvergne

PNA Loure d'Europe Déclinaison Auvergne- Rhône-Alpes

COPIL 16/12/2021



SOCIÉTÉ FRANÇAISE POUR L'ÉTUDE
ET LA PROTECTION DES MAMMIFÈRES



Liberté • Égalité • Fraternité
RÉPUBLIQUE FRANÇAISE



Direction régionale
de l'Environnement,
de l'Aménagement
et du Logement

NOUVELLE-AQUITAINE



AGIR pour la
BIODIVERSITÉ
AUVERGNE-RHÔNE-ALPES



Liberté • Égalité • Fraternité
RÉPUBLIQUE FRANÇAISE



Direction régionale
de l'Environnement,
de l'Aménagement
et du Logement
AUVERGNE-
RHÔNE-ALPES



GMA

Groupe Mammalogique d'Auvergne

Réunion | Microsoft Teams

teams.microsoft.com/_/#/pre-join-calling/19:meeting_YjM4MDkwZjAtODAxMy00ZmM3LTljM2ItZWU2ZjZjZGZhM2Y0@thread.v2



Lever la main

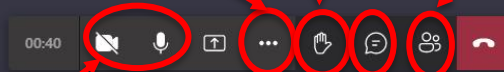
Afficher les participants

Gestion périphériques

Quitter la visio

Caméra/micro

Afficher la conversation



Ordre du jour

- **Introduction**

- Mot d'introduction de la DREAL
- Gouvernance et pilotage PNA Loure National et AuRA
- Fonctionnement du COFIL et de la liste de discussion

- **Présentation du PNA – Historique d'actions réalisées**

- Types d'actions déclinées entre 2011 et 2021 en AuRA
- Exemples d'actions déclinées en AuRA en 2018-2019
- Actions menées dans le cadre de l'animation du PRA en 2018-2019
- Actions menées en faveur de la Loure hors financement PNA

- **Déclinaison en AuRA 2022-2025 – Propositions et réflexions**

- Présentation des actions à décliner, hiérarchisation et pistes d'actions concrètes

Questions

1. Rappels sur les PNA



- **Plans Nationaux d'actions (PNA)** : outil du ministère en charge de l'écologie depuis les années 90 (codifiés dans L. 411-3 code de l'env.).
- **Espèces visées** : espèces menacées pour lesquelles des actions spécifiques, notamment volontaires, sont nécessaires pour restaurer les populations et leurs habitats, en complément de la réglementation (L.411-1 code de l'env).
- **Objectif général** : **assurer le maintien ou le rétablissement dans un état de conservation favorable des espèces les plus menacées.**



1. Rappels sur les PNA



Suivi des populations de(s)
l'espèce(s) concernée(s)

Restaurer les populations de
l'espèce et/ou ses habitats



Informers les acteurs
concernés et le public

Intégrer la protection de
l'espèce dans les activités
humaines et dans les
politiques publiques

Nécessite une mobilisation des différents acteurs concernés
(institutionnels, académiques, socio-économiques et associatifs)

2. Les espèces concernées en AuRA



Flore /habitats : Messicoles, Manes rocheuses calcaire alpines et Pelouses sableuses, *Alyssum rhodanensis* et *Epipactis fibri*, *Saxifrage oeil-de-bouc*, *fluteau nageant*

Mammifères : Chiroptères, Loutre d'Europe, Lynx, Loup

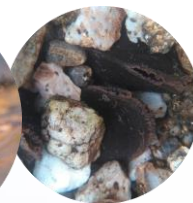
Amphibiens-Reptiles : Sonneur à ventre jaune, Cistude d'Europe, Lézard ocellé

Insectes : Odonates, Papillons diurnes patrimoniaux, Pollinisateurs sauvages

Oiseaux : Aigle de Bonelli, Balbuzard pêcheur et Pygargue à queue blanche, Grand Tétrás, Gypaète barbu, Milan royal, Pies-grièches, Râle des genets, Vautour moine, Vautour percnoptère, Vautour fauve, Outarde canepetière, *Busard cendré*, *Tétrás-lyre*

Poissons : Apron du Rhône

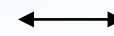
Mollusques : Mulette perlière



3. Mise en œuvre des PNA en AuRA



Ministère en charge de l'écologie



consultations :
CNP, public,
autres
ministères...

DREAL coordinatrice

Niveau national

Structure rédactrice / animatrice



Comité de suivi / pilotage

Déclinaison régionale



AGIR pour la BIODIVERSITÉ



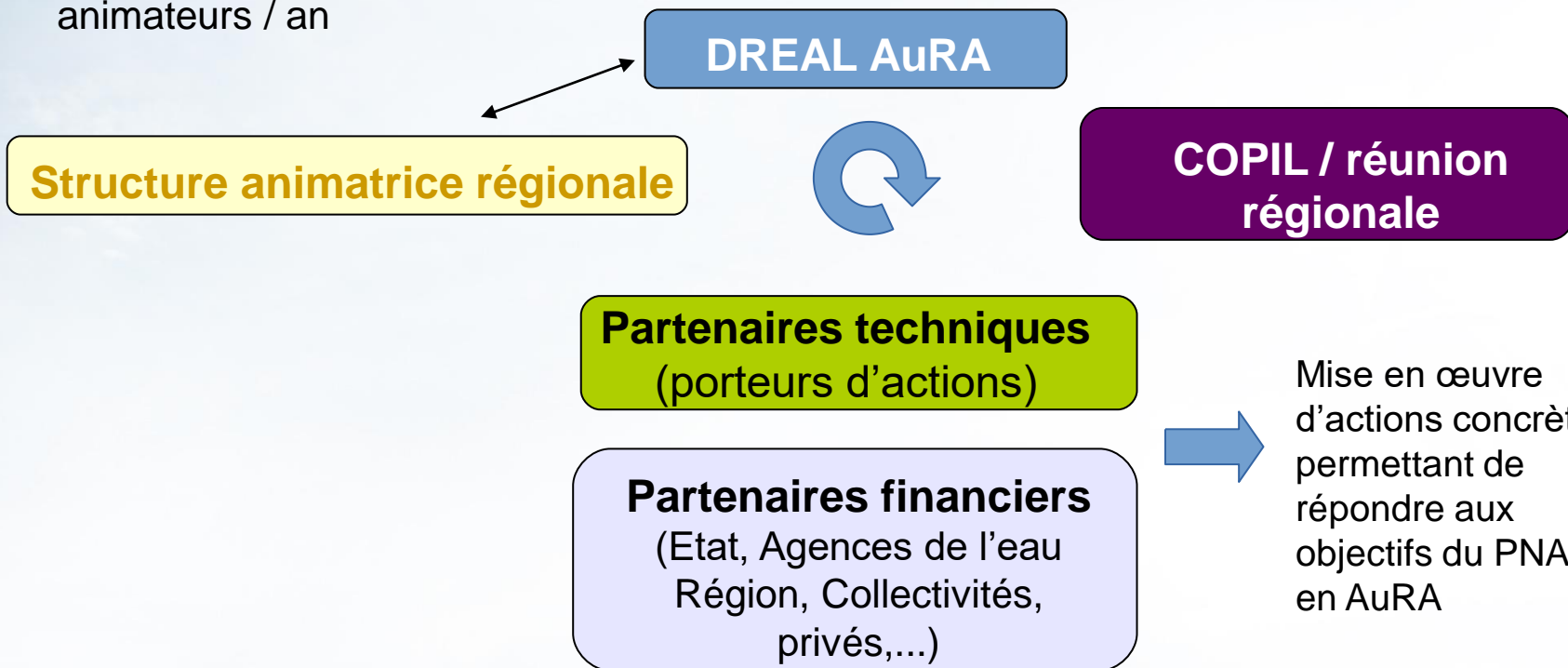
3. Mise en œuvre des PNA en AuRA



AMI 2021-2025

1 réunion du réseau des animateurs / an

Niveau régional





AGIR pour la BIODIVERSITÉ



PRÉFET DE LA RÉGION AUVERGNE-RHÔNE-ALPES
Liberté
Égalité
Fraternité

3. Mise en œuvre des PNA en AuRA





AGIR pour la
BIODIVERSITÉ



PRÉFET
DE LA RÉGION
AUVERGNE-
RHÔNE-ALPES
*Liberté
Égalité
Fraternité*

4. Liens utiles sur les PNA en AuRA



- **Site internet DREAL** (tableau des contacts): <http://www.auvergne-rhone-alpes.developpement-durable.gouv.fr/plans-nationaux-d-actions-pna-et-declinaisons-r4299.html>
- **Observatoire Régional de la Biodiversité** : <https://www.biodiversite-auvergne-rhone-alpes.fr/>
- **DATARA**, couches de répartition espèces PNA- plan locaux (Chiroptères, Loutre, Busard- Milan royal-PG, Cistude, Sonneur à ventre jaune + Œdicnème criard) : https://carto.datara.gouv.fr/1/dreal_nature_paysage_r82_map
- Films Ekodrôme : <http://www.auvergne-rhone-alpes.developpement-durable.gouv.fr/-a14457.html>

Biodiv'AURA Atlas

Rechercher une espèce

Rechercher une comm

Lutra lutra (Linnaeus, 1758)

Classe : Mammalia > Ordre : Carnivora > Famille : Mustelidae > Sous-Famille : Lutrinae > Genre : Lutra

INPN

644 observations

297 communes

129 observateurs

Première observation 2018

4. Liens utiles sur les PNA en AuRA



N'hésitez pas à réserver des panneaux parmi les 20 disponibles !
<http://www.auvergne-rhone-alpes.developpement-durable.gouv.fr/especes-menacees-en-region-auvergne-rhone-alpes-la-a12666.html>



AGIR pour la
BIODIVERSITÉ



PRÉFET
DE LA RÉGION
AUVERGNE-
RHÔNE-ALPES
*Liberté
Égalité
Fraternité*

4. Liens utiles sur les PNA en AuRA

appels à projet

- Appel à projets "Eau & biodiversité 2022" de l' **Agence de l'eau RMC** ouvert du 1er novembre 2020 au 30 avril 2022 :

https://www.eaurmc.fr/jcms/pro_105550/fr/appel-a-projets-eau-biodiversite-2022

- Appel à projets en faveur des plans nationaux d'actions de l' **Agence de l'eau Loire-Bretagne** : ouvert du 15 novembre 2021 au 15 février 2022

<https://aides-redevances.eau-loire-bretagne.fr/home/aides/appels-a-projets/plans-nationaux-especes-menacees-2021-2022.html>

- Appels à projet de l' **Office Français de la Biodiversité** :

https://ofb.gouv.fr/actualites?field_type_article_value%5Bap%5D=ap





AGIR pour la
BIODIVERSITÉ



Merci de votre attention

**Direction régionale de l'environnement,
de l'aménagement et du logement
Auvergne-Rhône-Alpes**

Service de l'Eau, de l' Hydroélectricité et de la Nature
Pôle Politiques de la Nature
7 rue Léo Lagrange 63 033 Clermont-ferrand cedex 1
www.auvergne-rhone-alpes.developpement-durable.gouv.fr

Contact :

En premier lieu : Patricia Rousset pour le PRA Loutre

Pour toute question générale :

Olivier Richard (responsable Pôle Politiques de la Nature)

Olivier.richard@developpement-durable.gouv.fr

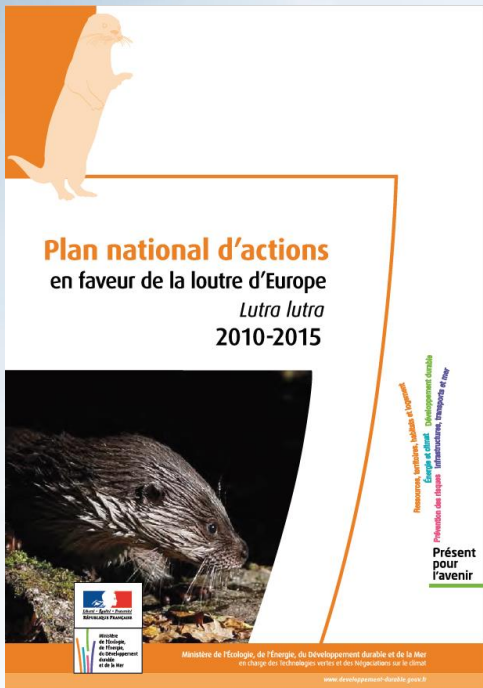
Mallorie Sourie (référent PNA AuRA)

Mallorie.sourie@developpement-durable.gouv.fr



A2761

PNA Loutre d'Europe : Gouvernance et pilotage



https://www.ecologie.gouv.fr/sites/default/files/PNA_loutre_d_europe_2019-2028.pdf

Animation déclinaison AuRA

Comité de Pilotage

- Composé de l'ensemble des structures dont l'activité influe potentiellement sur l'espèce
- 118 personnes morales (142 contacts)
- Réunit 1 fois par an

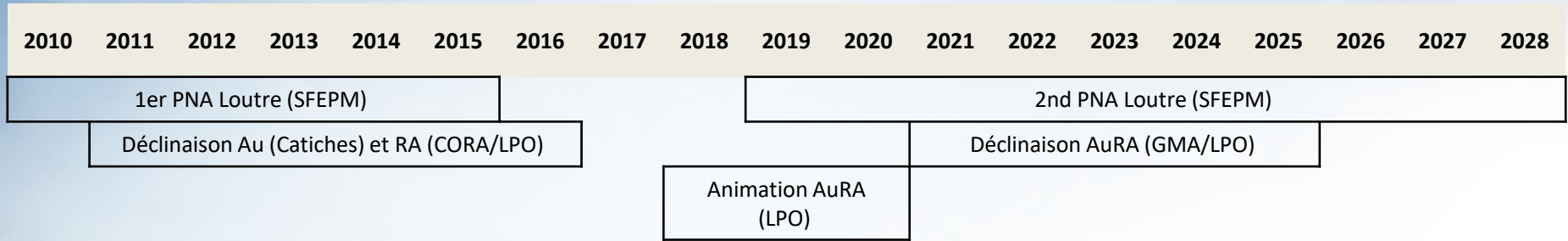
Comité Technique

- Composé des membres du COPIL souhaitant s'impliquer dans les Groupes de Travail (GT)
- GT « Limiter la mortalité routière »
- GT Médiation piscicole
- Réunit 1 à 2 fois par an, ou selon les besoins

Liste de diffusion outre_aura@framalistes.org

- mail créé par les animateurs pour communiquer avec le COPIL (infos nationales et locales concernant l'espèce)
- tous les membres de COPIL sont inscrits
- abonnement/désabonnement sur demande aux animateurs
- chaque inscrit peut écrire à la liste (modération des messages par les animateurs)

Historique de l'animation de la déclinaison AuRA



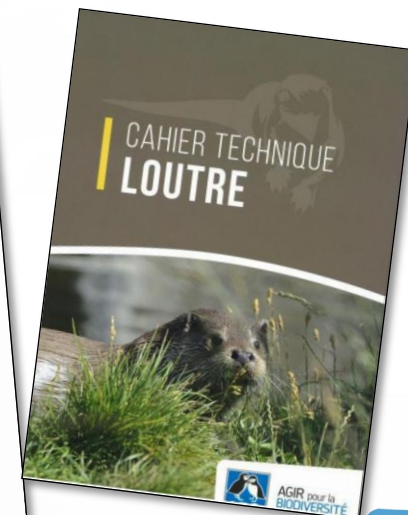
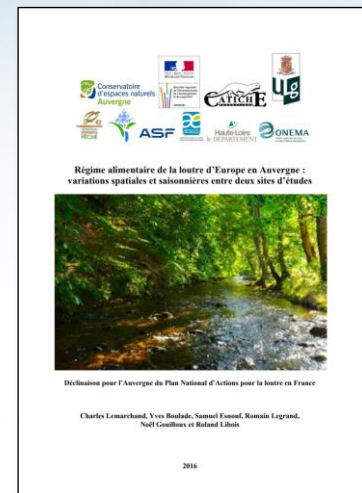
© Charles Lemarchand

Types d'actions déclinées de 2011 à 2017 en AuRA

Financements principaux Région / DREAL

+ Agence de l'Eau / ASF / CD / CNR

- Divers suivis de répartition
- Etudes génétiques
- Formation des acteurs
- Limiter la mortalité accidentelle
- Prise en compte des espèces menacées dans la gestion des cours d'eau
- Identification des obstacles à la colonisation, préconisations d'aménagement
- Etude du régime alimentaire
- Consolider le réseau de sites gérés et/ou protégés
- Réalisation d'un cahier technique Loure (màj 2017)





AGIR pour la
BIODIVERSITÉ
AUVERGNE-RHÔNE-ALPES



Exemples d'actions déclinées en AuRA en 2018-2020

Action 1 : Suivre la recolonisation et la répartition de la Loutre d'Europe

Action 3 : Réduire la mortalité d'origine anthropique

Action 4 : Améliorer le potentiel d'accueil des milieux

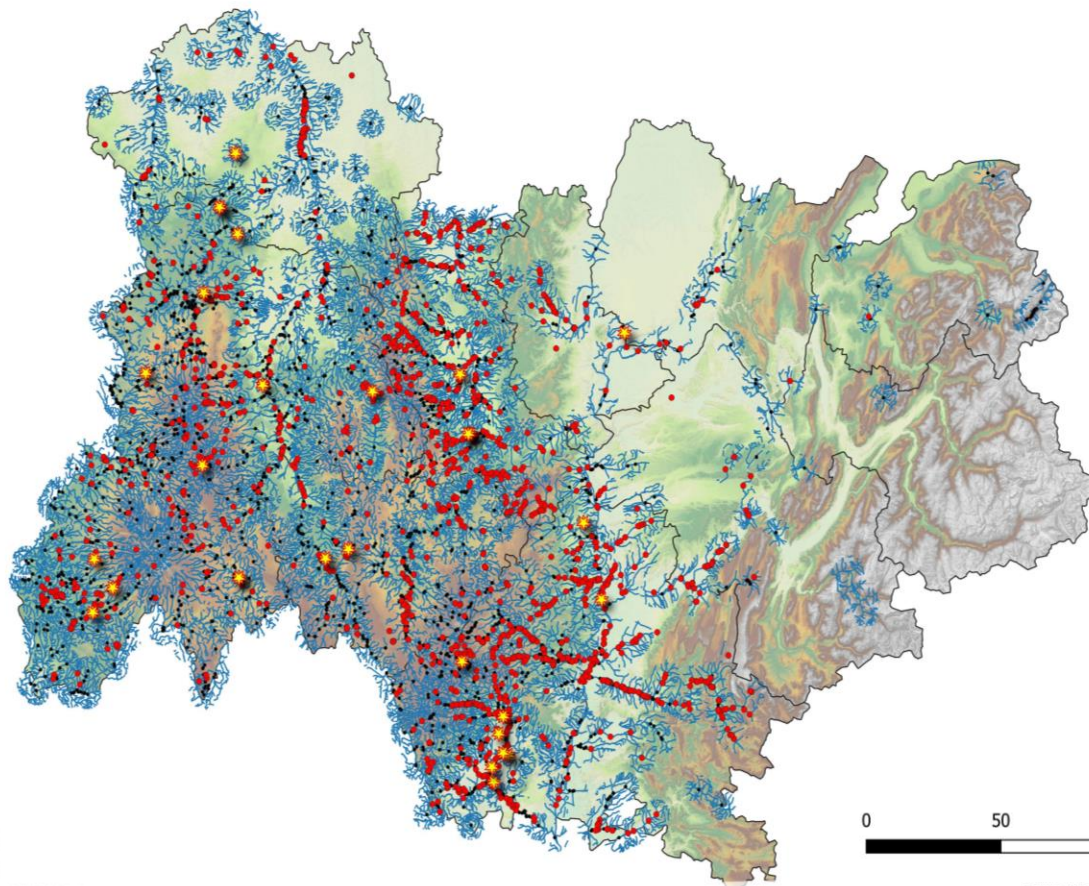
Action 5 : Favoriser la cohabitation entre la Loutre et les activités humaines

Action 6 : Communiquer et sensibiliser sur la Loutre d'Europe auprès des professionnels, des usagers de la nature et du grand public

Actions menées dans le cadre de l'animation du PRA 2018-2019

Action 1 : Suivre la recolonisation et la répartition de la Loutre d'Europe

Loutre d'Europe (*Lutra lutra*) en Auvergne-Rhône-Alpes



- data_loutre_2018-2020
- présence 2018-2020
 - ☀ mortalité 2018-2020
 - données de présence 2008-2018
 - Réseau hydro occupé par l'espèce
 - Départements

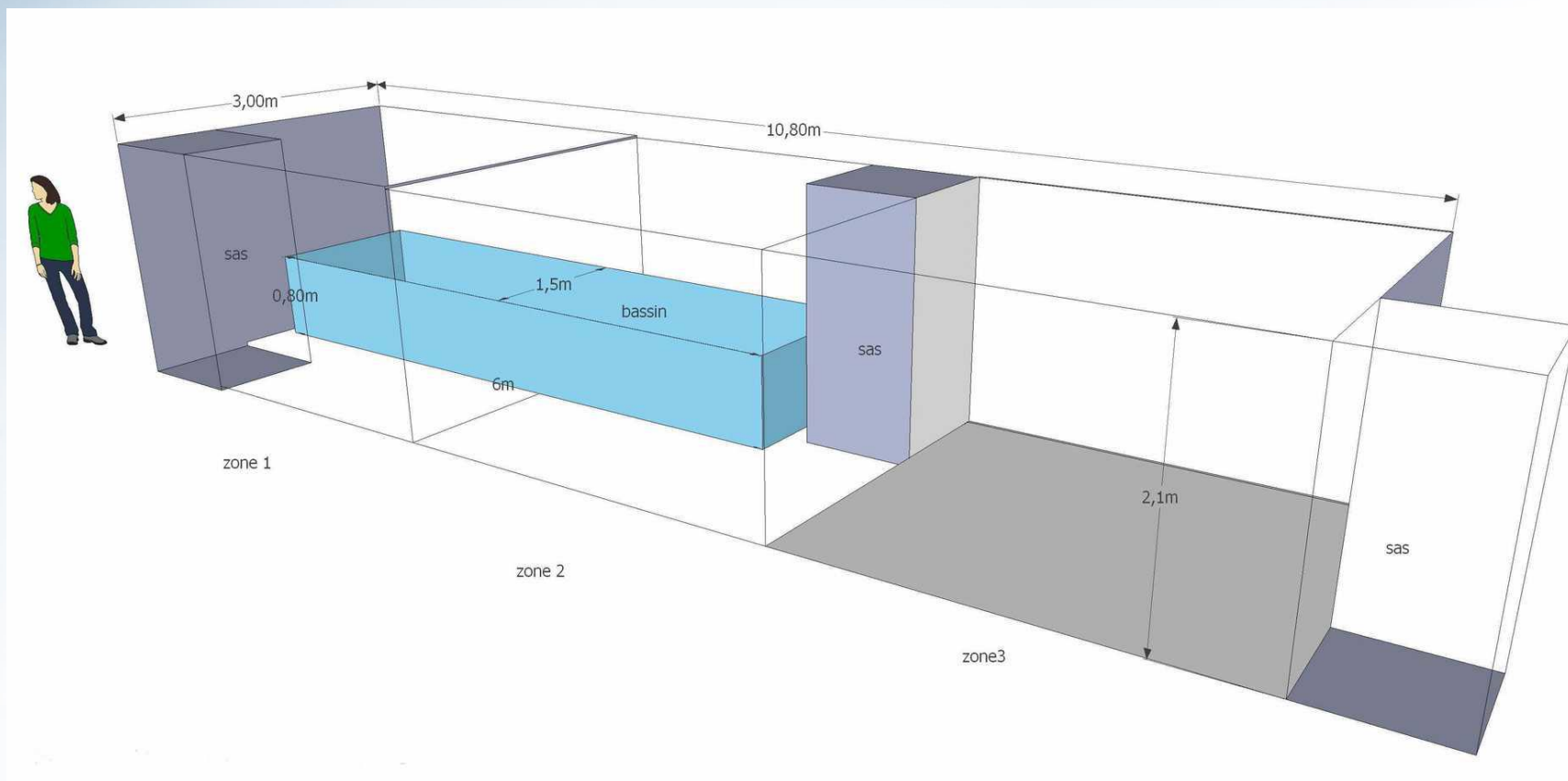


Sources : VisioNature (Réseau LPO en Auvergne-Rhône-Alpes)
Limites administratives : OpenStreetMap
Fonds de carte : Relief France - CRAIG
Date de réalisation : 2021-02-11
Conception : X.Biroz-Colomb

Action 3 : Réduire la mortalité d'origine anthropique

PANSES BÊTES Centre de Sauvegarde de la Faune Sauvage

Aménagement d'une structure d'accueil et de soins pour la Loutre d'Europe



Action 3 : Réduire la mortalité d'origine anthropique

Aménagement d'une structure d'accueil et de soins pour la Loutre d'Europe





AGIR pour la
BIODIVERSITÉ



Direction régionale
de l'Environnement,
de l'Aménagement
et du Logement
AUVERGNE-
RHÔNE-ALPES



Groupe Mammalogique d'Auvergne



Action 5 : Favoriser la cohabitation entre la Loutre et les activités humaines

- Loutre et pisciculture



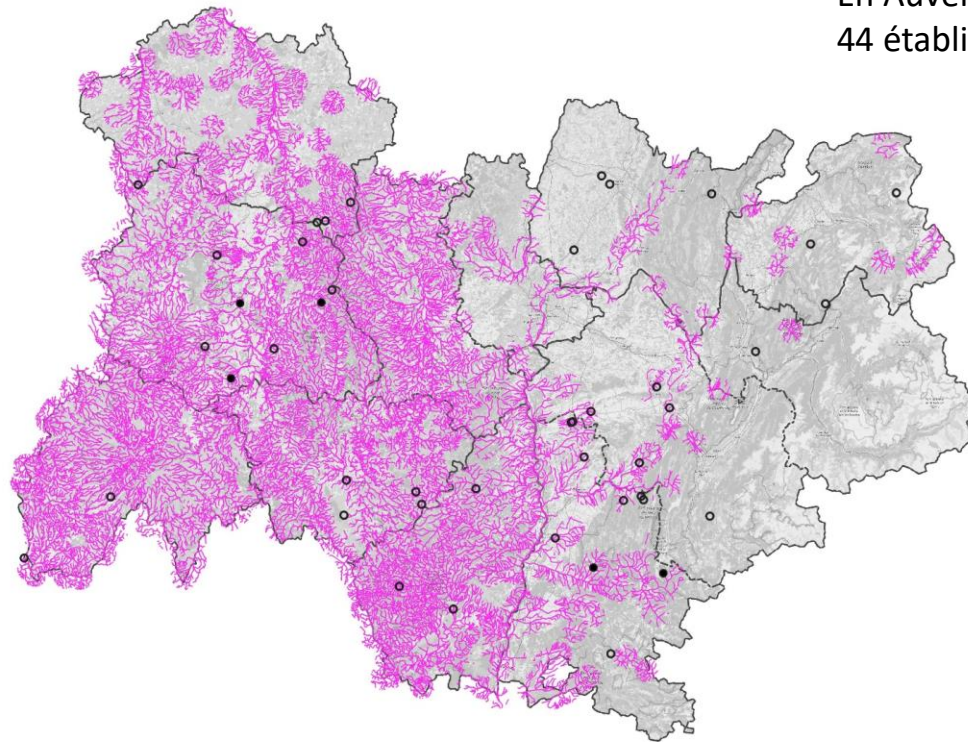
AGIR pour la BIODIVERSITÉ
AUVERGNE-RHÔNE-ALPES



Groupe Mammalogique d'Auvergne

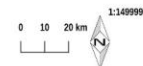
Loutre d'Europe
Auvergne-Rhône-Alpes

En Auvergne-Rhône-Alpes
44 établissements à risque potentiel



Légende

- PNA Loutre : cours d'eau occupés par l'espèce
- pisciculture expertisé
- pisciculture non expertisé
- Limites administratives
- Limites départementales



Sources : VisoNature (Réseau LPO en Auvergne-Rhône-Alpes)
Limites administratives : OpenStreetMap
Fonds de carte : MNT BRGM
Date de réalisation : 2020-10-06
Conception : 0

Action 5 : Favoriser la cohabitation entre la Loutre et les activités humaines

• Loutre et pisciculture

En Auvergne-Rhône-Alpes

Peu d'expertise menées

Peu de moyens

Peu de retour des pisciculteurs quant aux aménagements proposés

Exemple d'expertise : Ferme aquacole du Cézallier, Puy-de-Dôme (S. Raimond)



- A : canal d'amenée d'eau
- B : Dégrilleur filtrant les alluvions en entrée de pisciculture et grille d'enclos piscicole
- C : Bassins d'élevages type raceway
- D : Etang de grossissement n° 1
- E : Etang de grossissement N° 2
- F : Canal de rejet des eaux de la pisciculture vers la Couze d'Ardes
- T : 3 bassins d'alevinages circulaires
- G : Anciens bassins d'alevinages désormais inutilisés
- M : Mur de 2 m clôturant la propriété
- M2 : Mur de 2 m clôturant la propriété coté route

Action 5 : Favoriser la cohabitation entre la Loutre et les activités humaines

- Loutre et pisciculture



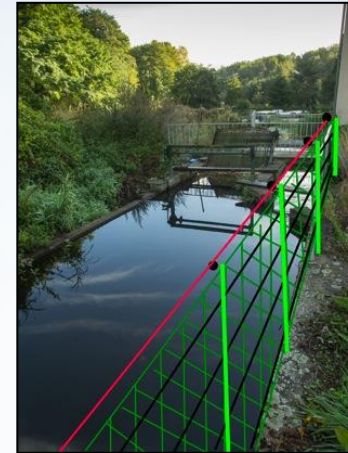
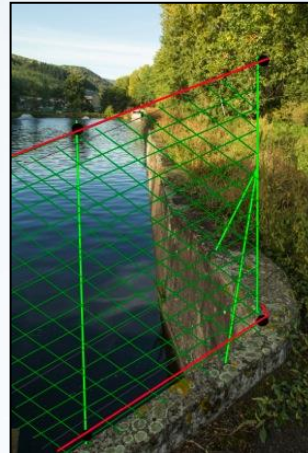
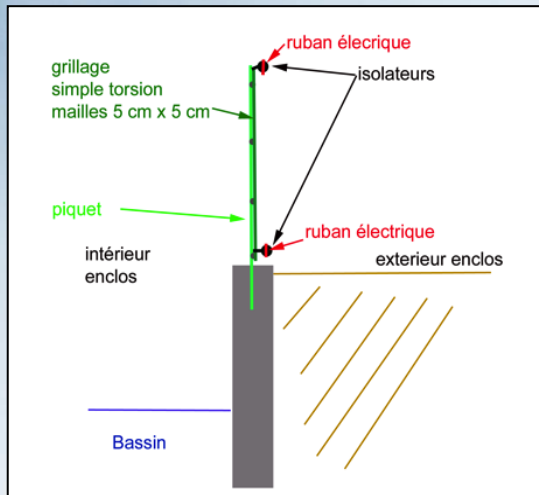
_____ Positionnement de l'enclos anti-prédation Solution 1 ou solution 2

P1, P2 P4 : portillons d'accès piéton

P3 : Portail de 3 m pour le passage d'un véhicule

Action 5 : Favoriser la cohabitation entre la Loutre et les activités humaines

• Loutre et pisciculture



Structure anti-prédation vue en coupe

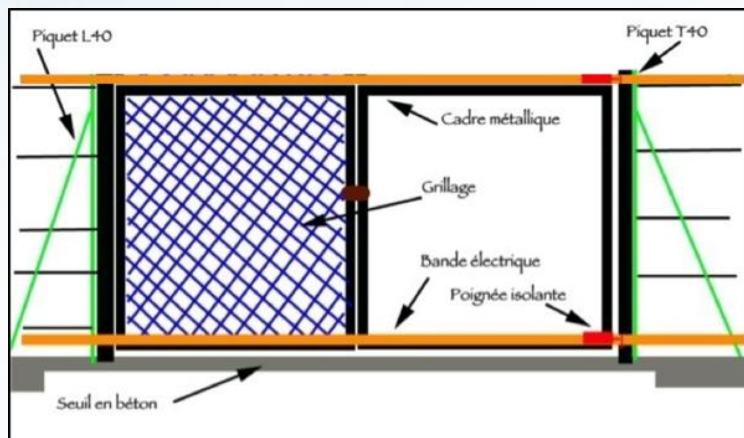


Schéma d'installation d'un portail ou d'un portillon avec continuité électrique

Coûts estimatifs (matériel sans main d'œuvre)

Électrificateur

Piquets H150 (T30) : 160 piquets

Jambes de force L30

Grillage Simple torsion 1,20 m mailles 5 cm

Fil de tension : 320 m x4 rangs

Tendeurs n° 4 x64

Agrafes

Ruban, bobine de 500 m

Isolateurs universels x300

Poignées isolées x8

Portillons métalliques grillagés x3

1 portail grillagé métal 3 m x 150

3170,65 €



AGIR pour la
BIODIVERSITÉ
AUVERGNE-RHÔNE-ALPES



Action 4 : Améliorer le potentiel d'accueil des milieux



Groupe Mammalogique d'Auvergne

Action Loutre :

Retour d'expérience sur le franchissement d'infrastructures
hydroélectriques pour la Loutre d'Europe dans le cadre
du Plan National d'Actions 2019 – 2028

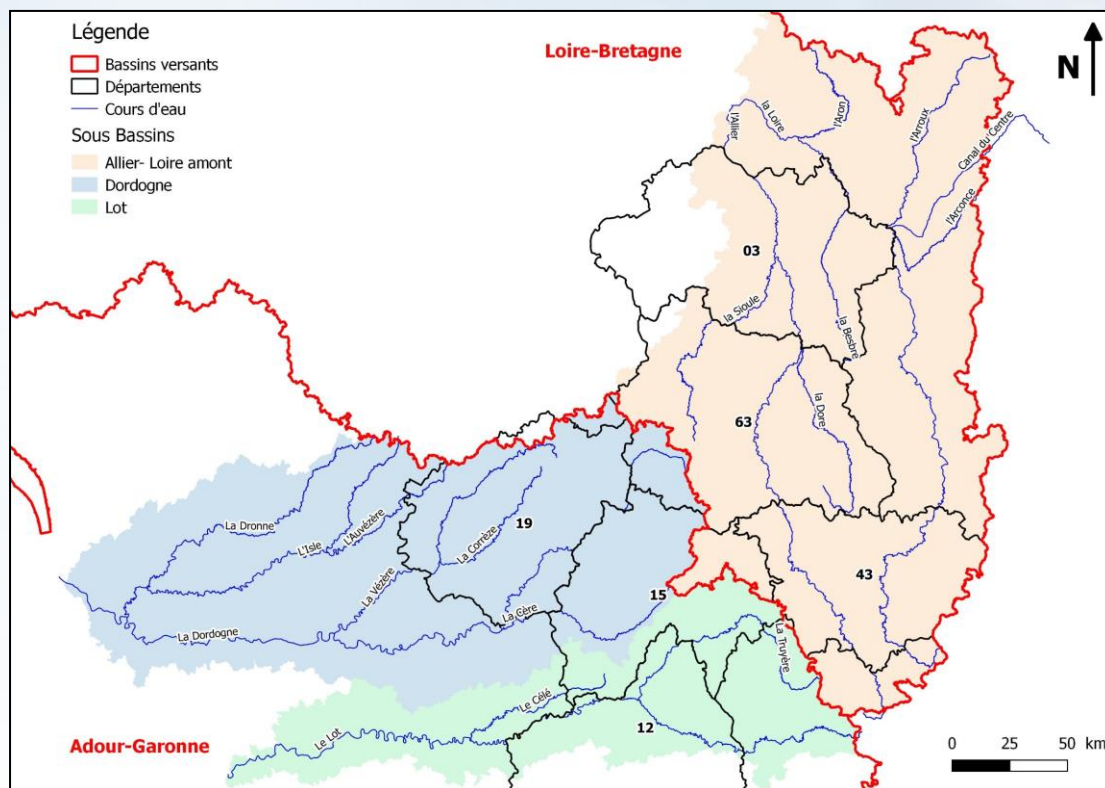
Massif Central



GMA – Mélanie AZNAR
Le Chauffour – 3 rue de Brenat 63500 ORBEIL

Action 4 : Améliorer le potentiel d'accueil des milieux

- **6 rapports d'études** compilés dans ce retour d'expérience
- **55 infrastructures** ont fait l'objet d'une fiche de synthèse
- Masses d'eau concernées :
 - **2 Bassins hydrographiques**
 - **3 Sous bassins**
 - **5 Secteurs hydrographiques**



Barrage de Queuille

55

Code ROE : 4222

Type d'infrastructure : Barrage

Usage : Energie et hydroélectricité

Gestionnaire : EDF

Bassin versant : Loire-Bretagne

Département : 63

Rivière : Sioule

Cadre des préconisations ci-dessous :

Type d'études ou de dossier d'autorisation : La Loutre d'Eurasie (*Lutra lutra*) dans le site Natura 2000 FR 8301034 « Gorges de la Sioule » Répartition historique et actuelle, gestion des populations. 2010 – Catiche productions



© <https://www.tourisme-combrailles.fr/site-de-peche-barrage-de-queuille-queuille.html>

Résultats 2010

- Épreinte observée sur le parapet du barrage, au niveau du passage à loutres qui fêtera en 2021 ses 30 ans de fonctionnement favorable à l'espèce et aux autres mammifères aquatiques ;
- La Loutre fréquente et exploite donc les portions de rivière de part et d'autre du barrage ;
- Le contrôle du passage à faune installé sur le déversoir du barrage de Queuille a également permis de vérifier sa bonne fonctionnalité.

Fréquentation récente – Données GMA

- Présence de l'espèce et franchissement du barrage (données 2010-2020).

Possibilité de franchissement

Aucune difficulté de franchissement pour la Loutre, pas de risque de collision.

Préconisations d'aménagements

Site déjà aménagé.

Franchissement



Risque collision



Action 6 : Communiquer et sensibiliser

Automne/hiver 2018-2019

Introduction : biologie/écologie, PNA

• Formation à destination des bénévoles

Accent mis sur la participation à la connaissance

Drôme - Ardèche - Isère : 35 participants

Rhône - Loire : 20 participants

Savoie – Haute-Savoie : 23 participants (43 inscrits)

• Formation à destination des professionnels

Accent mis sur la réglementation

Drôme - Ardèche - Isère : 29 participants

Rhône - Loire : 21 participants

Savoie – Haute-Savoie : 9 participants

Invitation

Découvrez l'écologie de la loutre !

Apprenez à reconnaître des indices de présence sur le terrain !

FORMATION • LOUTRE

Formation gratuite

Dispensée par la LPO Isère, la LPO Ardèche et la LPO Drôme

AGIR pour la BIODIVERSITÉ
LPO

Selon météo

- Matinée en salle
- Après-midi sur le terrain

N'oubliez pas

- Vêtements chauds
- Bottes
- Jumelles
- Carnet de notes
- + Une spécialité !

Rendez-vous au Centre Socio-Culturel de Sablons :

4 rue César Geoffroy
38550 Sablons
Samedi 8 décembre à 9h00

Inscriptions
avant le 05 décembre 2018
<https://formation.org/inscription/formation-loutre-01210800>
Cliquez !

Plus d'informations

- Anaëlle Atamanjuk, LPO Isère
07 67 73 40 67 / etudes.bdd.isere@lpo.fr
- Thomas Deana, LPO Drôme
06 76 22 47 25 / thomas.deana@lpo.fr
- Florian Veau, LPO Ardèche
florian.veau@lpo.fr

RALLYE LOUTRE SUR LE SURAN

AGIR pour la BIODIVERSITÉ
AUVERGNE-RHÔNE-ALPES

Actions menées dans le cadre de l'animation du PRA 2018-2019

Action 3 : Réduire la mortalité d'origine anthropique

Exemples de pièges interdits en zone de présence de Loutre, Castor et Vison d'Europe



Les périmètres concernés par ces restrictions d'utilisation de pièges tuants doivent être définis annuellement par arrêté préfectoral.

Département	Etat
Ain	A jour 2021
Allier	À jour 2021
Ardèche	À jour 2020, caduque
Cantal	À jour 2020
Drôme	?
Isère	A jour 2021
Loire	A jour 2021 ? Consultation en juillet 2021
Haute-Loire	À jour 2021
Haute-Savoie	A jour 2021
Puy-de-Dôme	A jour 2021
Rhône	A jour 2021 ? Consultation en août 2021
Savoie	Espèce absente

Actions menées en faveur de la Loutre hors financement PNA

- Actualisation des inventaires ZNIEFF en AuRA --> prospections Loutre
- Accompagnement dans l'aménagement d'ouvrage d'Art --> passage à Loutre
- CVB Alagnon : Identification de points noirs potentiels et/ou avérés, propositions d'aménagements limitant la mortalité routière de mammifères semi-aquatiques dont la Loutre d'Europe (*Lutra lutra*)
- Etat des lieux de la mortalité de la faune sauvage sur des secteurs routiers départementaux et préconisations d'aménagements et améliorations --> Propositions d'aménagements d'ouvrages



Code-ROE: ROE02273
Type d'infrastructure: Pont busé
Bassin versant: Loire-Bretagne
Secteur hydro: L'Allier de la source à la Dore
Rivière: L'Allierche

Fiche infrastructure N°3

Actualisation: Le 23/02/2023 par Mickaël AZHÉ et Pierre Lathauwer

Code-ROE: ROE02273
Communes: Jourat
Road: N 122
Coordonnées: X: 700829.25 Y: 644588.12
Gestionnaire: DR MAC ?

Présence mammifères

Présence Loutre, type d'indice: Présente mais pas d'indices le jour de la visite (donnée 01/02/2023 à 10h).
Présence autres espèces: Indices de présence à proximité: Renard, Blaireau, Cerf.

Possibilités de franchissement
- mammifères terrestres et semi-aquatiques -

Continuité hydraulique: Oui
Mortalité renseignée sur le site: Oui, Raton laveur.
Problématique de franchissement: Franchissement à sec impossible en période de crue, induit un piégage sur la route.
Contournements observés: Oui, des deux côtés après les pentes bétonnées.

Préconisations d'aménagements

Effet négatif de l'ouvrage: Effet embouais entraînant une très forte accélération du courant.
Aménagement de l'ouvrage: Barquette pleine en rive droite pour passage à sec.

Note de faisabilité technique: 1 2 3 4
Note de priorisation: 4 3 2 1

Exemple d'aménagement

Milieux adjacents

	Rive droite	Rive gauche
Amont	Ripisylve arborée (≥ 3,5 m)	
Avant	Absente sur une 10aine de mètres.	

Etat écologique du cours d'eau: Bon
Présence d'une confluence à proximité: Oui (L'Alagnon en aval).

Berges
Absentes sous l'ouvrage.

Caractéristiques ouvrage

Hauteur (m)	≥ 5,50
Largeur (m)	≥ 48
Longueur (m)	≥ 70 (total) ≥ 13 m (eau)
Hauteur d'eau (cm)	
Matériau(x)	buses métalliques + béton lisse
Etat	Bon

Situation par rapport à la route

Encaissement du cours d'eau	Important (10m)
Distance route/cours d'eau, à sec	≥ 35 m

Accès et matériel

Accès au site	Facile
Matériel / consignes	Chaussures



Déclinaison PNA Loutre AuRA 2022-2025 - Propositions

Propositions de priorisation d'actions

Domaine	Action	Intitulé
Connaissance et veille écologique	1	Suivre la recolonisation et la répartition de la Loutre d'Europe
	2	Recenser les cas de mortalité, assurer un suivi sanitaire et écotoxicologique, valoriser les spécimens de loutres d'Europe trouvées mortes
Protection et gestion conservatoire	3	Réduire la mortalité d'origine anthropique sur la Loutre d'Europe
	4	Améliorer le potentiel d'accueil des milieux pour la Loutre d'Europe
	5	Favoriser la cohabitation entre la Loutre d'Europe et les activités piscicoles
Communication et animation	6	Communiquer et sensibiliser sur la Loutre d'Europe auprès des professionnels, des usagers de la nature et du grand public
	7	Animer le plan, coordonner les initiatives, favoriser le partage des connaissances et apporter une assistance scientifique et technique sur la Loutre d'Europe

Déclinaison PNA Loutre AuRA 2022-2025 - Propositions

Connaissance et veille écologique

Action 1 : Suivre la recolonisation et la répartition de la Loutre d'Europe

Objectifs du PNA	Objectifs opérationnels du PNA	Priorité ex-Auvergne	Priorité ex Rhône-Alpes
Suivre les fronts de recolonisation.	Rendre opérationnels et fonctionnels les outils de transmission, de remontée des données et de leur valorisation.	1	1
	Centraliser les données aux niveaux régional et national, les transmettre au SINP.	1	1
Affiner la connaissance locale du statut biologique de l'espèce dans son aire principale de présence.	Actualiser régulièrement et diffuser la carte de répartition de la Loutre d'Europe en France.	3	3
	Développer la méthode de détection de la présence de la Loutre d'Europe dans l'aire de recolonisation et améliorer la qualité du suivi des populations dans son aire de présence principale.	1	1

Pistes d'actions :

- Mettre en place des échanges fluides de données entre les partenaires et veiller à la remontée d'informations.
- Améliorer les connaissances sur les fronts de colonisation : relevés protocolés et formations (lien Action 6).
- S'assurer du maintien de l'espèce dans les zones d'occupation permanentes : relevés protocolés et opportunistes (lien Action 3 - piégeage...).

Déclinaison PNA Loutre AuRA 2022-2025 - Propositions

Connaissance et veille écologique

Action 2 : Recenser les cas de mortalité, assurer un suivi sanitaire et écotoxicologique, valoriser les spécimens de loutres d'Europe trouvées mortes

Objectifs du PNA	Objectifs opérationnels du PNA	Priorité ex-Auvergne	Priorité ex Rhône-Alpes
Poursuivre l'identification et la localisation des "points noirs" de mortalité routière.	Dresser un bilan annuel des localisations et des cas de mortalité de loutres d'Europe.	1	1
Evaluer l'importance des produits toxiques dans la mortalité de la Loutre d'Europe au niveau national.	Faire fonctionner le réseau de collecte et d'analyse des cadavres (accorder des dérogations, etc.).	2	3
Mieux connaître l'impact des campagnes de régulation des espèces susceptibles d'occasionner des dégâts (dites SOD) aux cultures sur les populations de loutres d'Europe.	Assurer la remontée nationale des informations locales.	1	1

Pistes d'actions :

- Veiller à la remontée d'informations liées aux cas de mortalités et à l'homogénéisation des informations.
- Faire connaître le réseau de collecte disponible et valoriser les dépouilles de manière standardisée quand cela est possible.
- > Lien à faire avec les Centres de soins et les Musées (remontée d'infos, prise en charge des dépouilles...).

Déclinaison PNA Loutre AuRA 2022-2025 - Propositions

Connaissance et veille écologique

Action 3 : Réduire la mortalité d'origine anthropique sur la Loutre d'Europe

Objectifs du PNA	Objectifs opérationnels du PNA	Priorité ex-Auvergne	Priorité ex Rhône-Alpes
Diminuer la mortalité due aux collisions routières de façon significative	Aménager le plus grand nombre possible de « points noirs » routiers.	1	3
	Faire appliquer à l'échelle nationale la réglementation liée aux espèces protégées (aménagement, etc.) et à la police de la chasse (tir, piégeage, etc.).	1	1
	Sensibiliser le public à la Loutre d'Europe pour éviter les mortalités accidentelles.	2	1

Pistes d'actions :

- Poursuivre l'identification et la hiérarchisation des points noirs routiers (lien Action 4).
- Porter à connaissance la nécessité de prise en compte et les possibilités d'aménagements en faveur de la Loutre.
- Suivre et harmoniser les arrêtés préfectoraux "piégeage".
- Participer à la rédaction d'un protocole national de cadrage de la procédure de relâcher des individus en CDS.

Déclinaison PNA Loutre AuRA 2022-2025 - Propositions

Protection et gestion conservatoire

Action 4 : Améliorer le potentiel d'accueil des milieux pour la Loutre d'Europe

Objectifs du PNA	Objectifs opérationnels du PNA	Priorité ex-Auvergne	Priorité ex Rhône-Alpes
<p>Initier la restauration de la qualité des corridors de déplacement de la Loutre d'Europe, afin d'assurer la dynamique de ses populations et d'accompagner le mouvement de recolonisation.</p> <p>Poursuivre la restauration de l'habitat d'espèce sur la zone de recolonisation.</p> <p>Poursuivre les efforts de restauration de la qualité des eaux (via les politiques liées à l'eau).</p>	<p>Former et informer les services de l'état et des collectivités territoriales des besoins de la Loutre d'Europe et faire prendre en compte l'espèce dans les politiques publiques liées à l'aménagement et à la gestion des zones humides et des cours d'eau.</p>	1	1

Pistes d'actions :

- Identifier et hiérarchiser les ruptures de continuité écologique (lien Action 3) à Outils CVB, autres ?.
- Former les acteurs concernés, à la prise en compte de la Loutre afin d'être plus pro actif dans les projets de travaux et d'aménagements (lien Actions 3 et 6).



Déclinaison PNA Loutre AuRA 2022-2025 - Propositions

Protection et gestion conservatoire

Action 5 : Favoriser la cohabitation entre la Loutre d'Europe et les activités piscicoles

Objectifs du PNA	Objectifs opérationnels du PNA	Priorité ex-Auvergne	Priorité ex Rhône-Alpes
Instaurer un système de médiation piscicole.	Animer un groupe de travail spécifique au sein du COPIL	2	2
Evaluer l'impact économique de la prédation en petit étang.	Expertise/retour d'expérience/assistance auprès de piscicultures	2	1

Pistes d'actions :

- Réaliser un retour d'expérience sur les aménagements réalisés (coût, bénéfices, ...).
- Mettre en place et animer un groupe de travail.



Déclinaison PNA Loutre AuRA 2022-2025 - Propositions

Communication et animation

Action 6 : Communiquer et sensibiliser sur la Loutre d'Europe auprès des professionnels, des usagers de la nature et du grand public

Objectifs du PNA	Objectifs opérationnels du PNA	Priorité ex-Auvergne	Priorité ex Rhône-Alpes
Disposer d'outils de communication / éducation / sensibilisation utilisables par tous les partenaires à destination des différents publics.	Développer des outils de communication / sensibilisation en faveur de la Loutre d'Europe.	2	2
	Diffuser les outils de communication existants.	1	1

Pistes d'actions :

- Diffuser les outils techniques existants auprès des différents acteurs (Financé dans le cadre de l'animation du PNA).



Déclinaison PNA Loutre AuRA 2022-2025 - Propositions

Communication et animation

Action 7 : Animer le plan, coordonner les initiatives, favoriser le partage des connaissances et apporter une assistance scientifique et technique sur la Loutre d'Europe

Objectifs du PNA	Objectifs opérationnels du PNA	Priorité ex-Auvergne	Priorité ex Rhône-Alpes
Poursuivre et développer les échanges et les coopérations à différentes échelles (locale, régionale, nationale, internationale).	Animer le plan et assurer une coordination des actions à différentes échelles territoriales.	1	1
	Pouvoir répondre de manière appropriée aux questions et aux demandes d'expertise et d'assistance	1	1

Pistes d'actions :

- Animer la déclinaison régionale (Financé dans le cadre de l'animation du PNA)..

Financements

Pas de budget national dédié au financement des actions

DREAL : budget régional dédié aux PNA (animation / co-financement d'actions)

Collectivités

- Région : ne finance plus le PNA loutre
- Départements : possibilités au travers des Schémas ENS
- Intercommunalités

Appels à projets

- institutionnels
- fondations

Autre

Merci !



AGIR pour la
BIODIVERSITÉ
AUVERGNE-RHÔNE-ALPES

