

Commune de PESCHADOIRES

Zonage d'assainissement collectif et non collectif

Plan de zonage



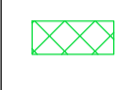
Société d'Études et de Conseil
Assainissement et Eau
3 rue Lamourdelev BP 80 63500 ISSOIRE
Tél : 04 73 54 99 27
Fax : 04 73 54 99 51

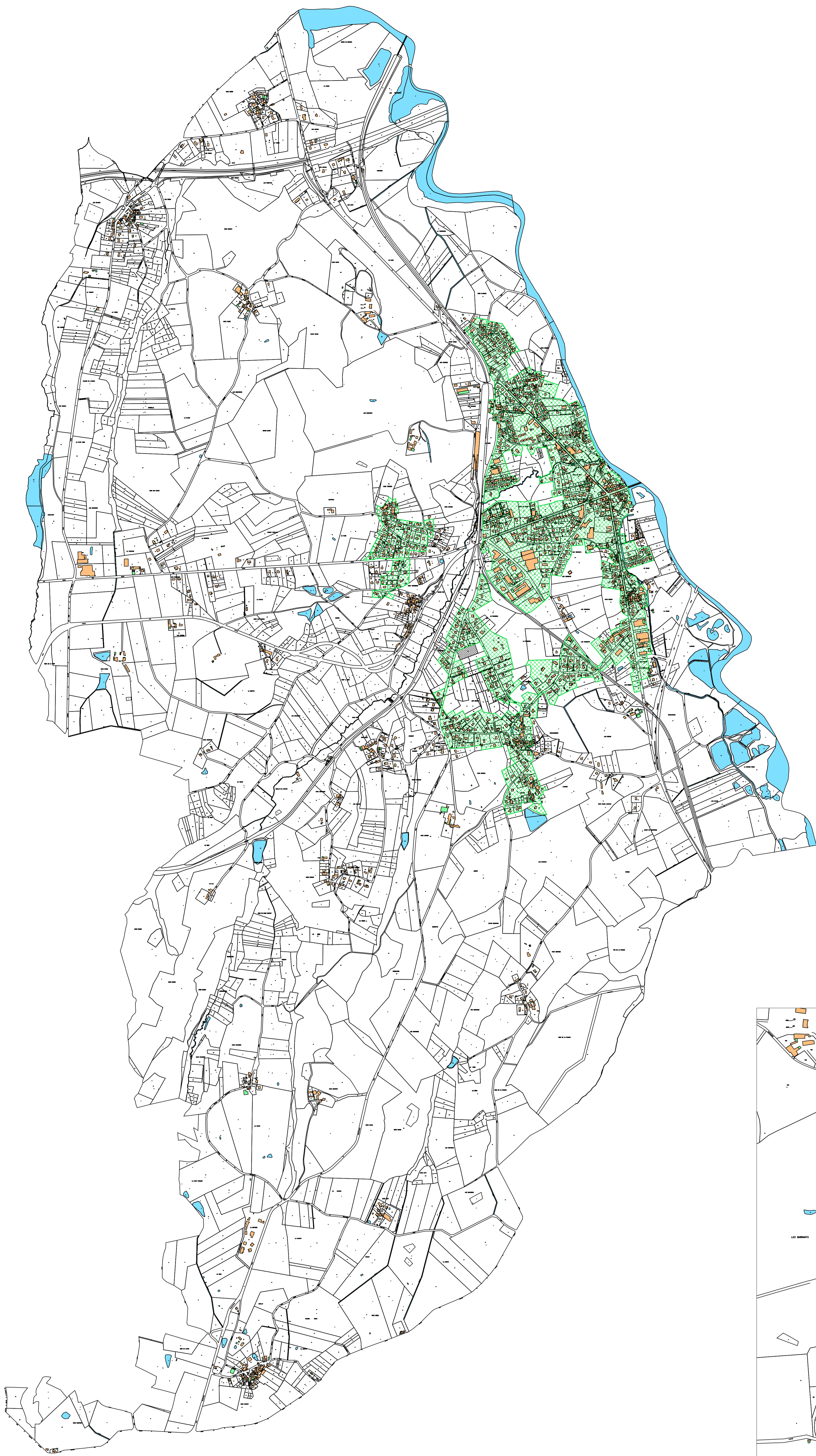


INGÉNIEUR QUALIFIÉ
N° 11 12 2246

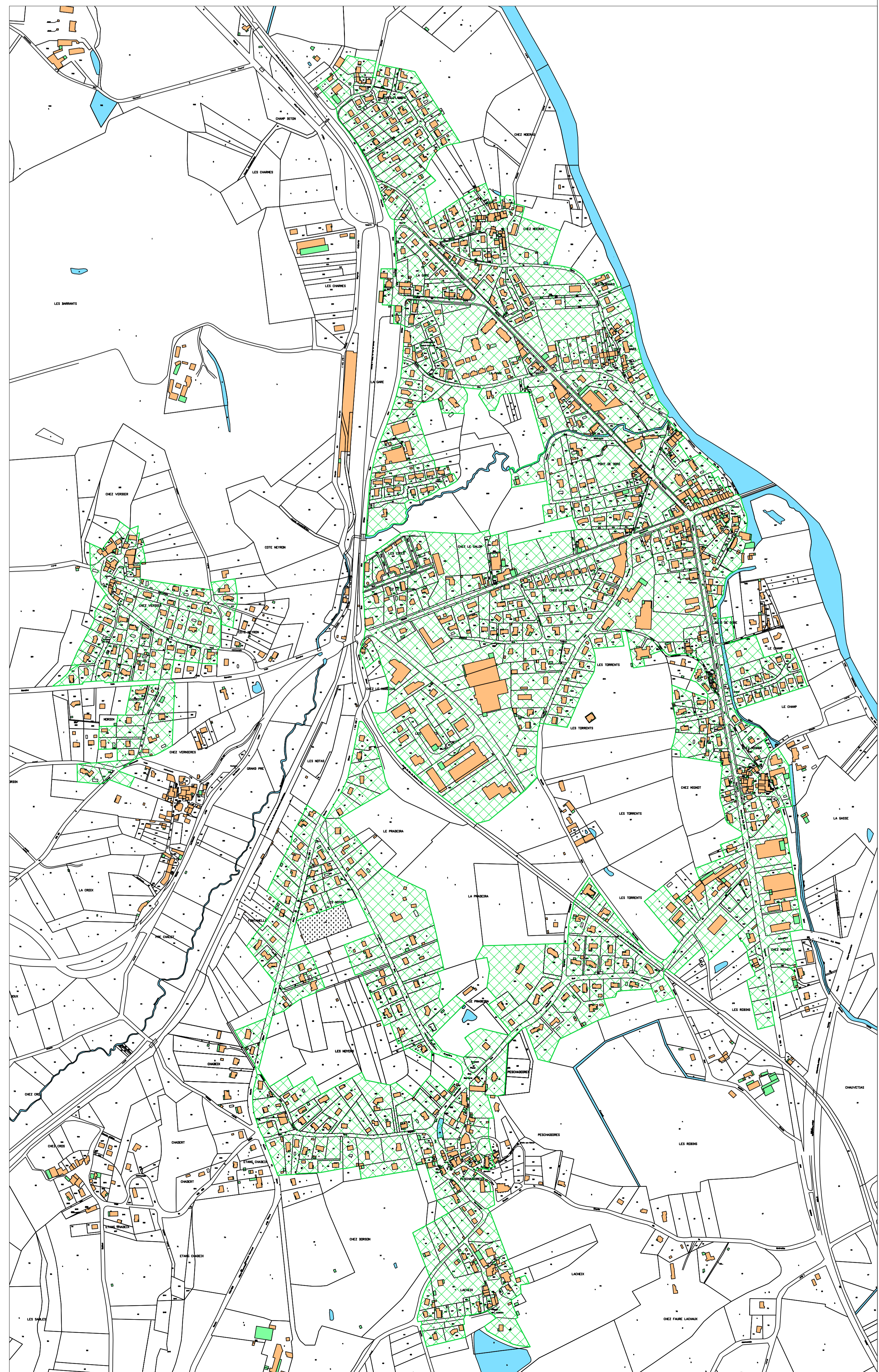
Chargé d'affaire	BARRAND Bernard	PLAN N°	Échelle	1 / 10 000
Numéro de dossier	626	1	Dessiné le	24 / 10 / 2017
Dessinateur	PLUTINO Thomas		Modifié le	

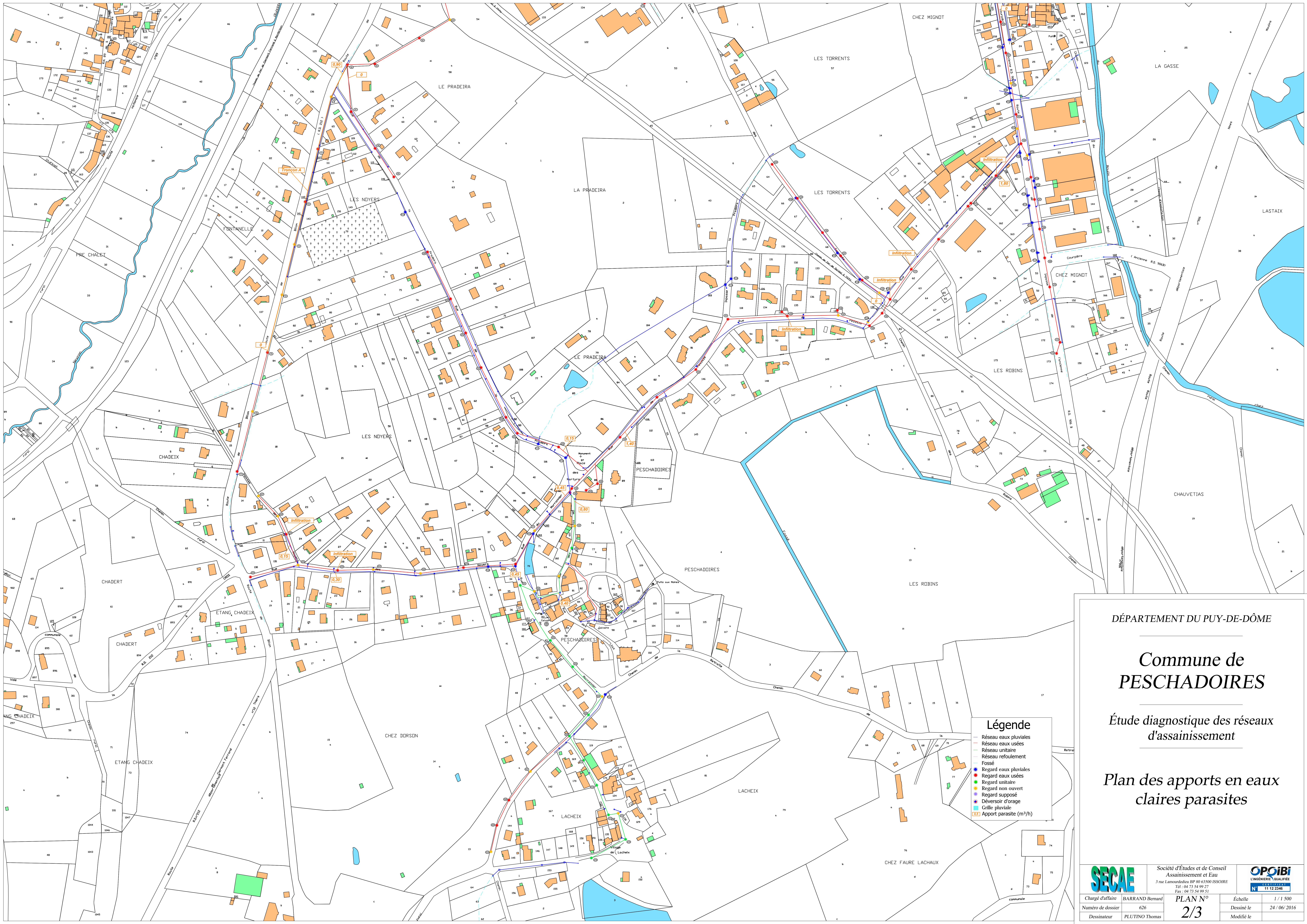
Légende

 Assainissement collectif
Toute habitation située à l'extérieur des zones d'assainissement collectif relève de l'assainissement non collectif*
*Dispositif d'assainissement réalisé en domaine privé à la charge du propriétaire et, dans la plupart des cas, selon les techniques de l'assainissement individuel.



Éch : 1 / 5 000





DÉPARTEMENT DU PUY-DE-DÔME

Commune de PESCHADAIRES

Étude diagnostique des réseaux d'assainissement

Plan des apports en eaux claires parasites

- Légende**
- Réseau eaux pluviales
 - Réseau eaux usées
 - Réseau unitaire
 - Réseau refoulement
 - Fossé
 - Regard eaux pluviales
 - Regard eaux usées
 - Regard unitaire
 - Regard non ouvert
 - Regard supposé
 - Déversoir d'orage
 - Grille pluviale
 - Ⓢ Apport parasite (m³/h)



Société d'Études et de Conseil Assainissement et Eau
3 rue Lamourdeix BP 80 63000 ISSOIRE
Tel : 04 73 54 99 27
Fax : 04 73 54 99 51



Chargé d'affaire	BARRAND Bernard	PLAN N°	Échelle	1 / 1 500
Numéro de dossier	626	2/3	Dessiné le	24 / 06 / 2016
Dessinateur	PLUTINO Thomas		Modifié le	

Commune de PESCHADOIRES

Étude diagnostique des réseaux d'assainissement

Plan des apports en eaux claires parasites

Légende

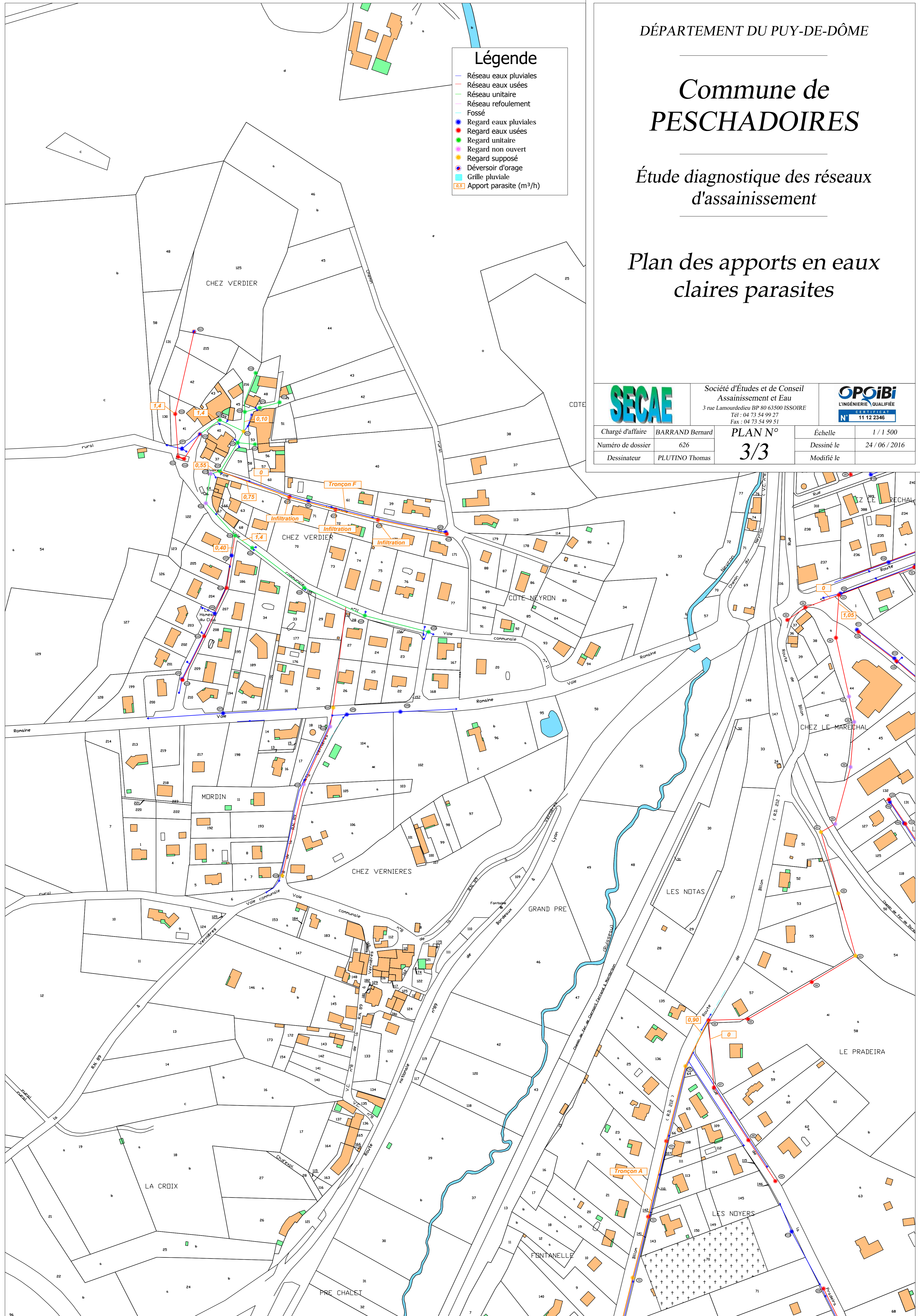
- Réseau eaux pluviales
- Réseau eaux usées
- Réseau unitaire
- Réseau refoulement
- Fossé
- Regard eaux pluviales
- Regard eaux usées
- Regard unitaire
- Regard non ouvert
- Regard supposé
- Déversoir d'orage
- Grille pluviale
- Apport parasite (m³/h)



Société d'Études et de Conseil
Assainissement et Eau
3 rue Lamourdeieu BP 80 63500 ISSOIRE
Tél : 04 73 54 99 27
Fax : 04 73 54 99 51



Chargé d'affaire	BARRAND Bernard	PLAN N°	Échelle	1 / 1 500
Numéro de dossier	626	3/3	Dessiné le	24 / 06 / 2016
Dessinateur	PLUTINO Thomas		Modifié le	



Commune de PESCHADOIRES

Étude diagnostique des réseaux d'assainissement

Plan des réseaux

Légende

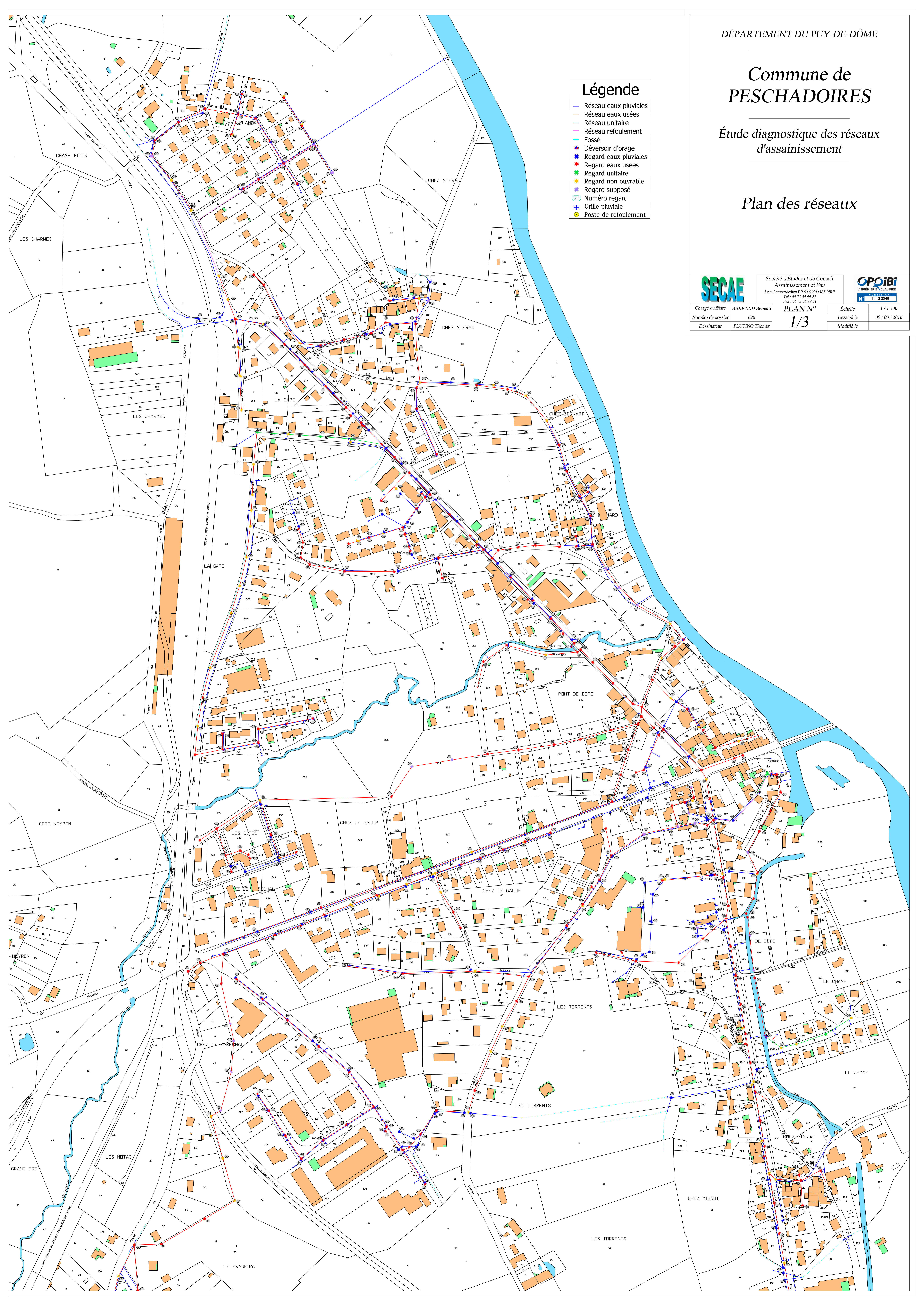
- Réseau eaux pluviales
- Réseau eaux usées
- Réseau unitaire
- Réseau refoulement
- Fossé
- Déversoir d'orage
- Regard eaux pluviales
- Regard eaux usées
- Regard unitaire
- Regard non ouvrable
- Regard supposé
- ⊙ Numéro regard
- Grille pluviale
- ⊕ Poste de refoulement

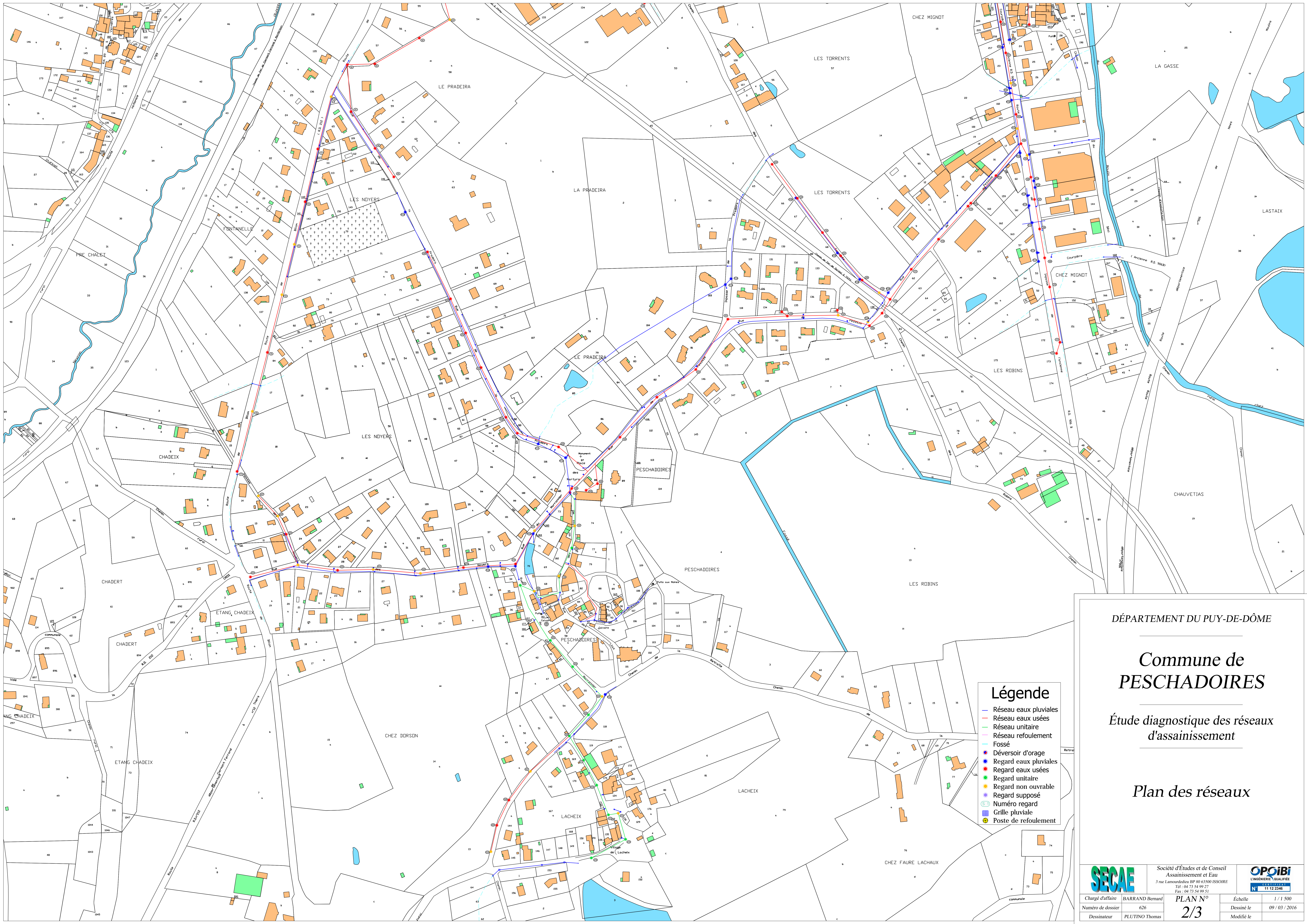


Société d'Études et de Conseil
Assainissement et Eau
3 rue Lamourdeux BP 80 63500 ISSOIRE
Tél : 04 73 54 99 27
Fax : 04 73 54 99 51



Chargé d'affaire	BARRAND Bernard	PLAN N°	1 / 1 500
Numéro de dossier	626	1/3	Dessiné le 09 / 03 / 2016
Dessinateur	PLUTINO Thomas		Modifié le





DÉPARTEMENT DU PUY-DE-DÔME

Commune de PESCHADOIRES

Étude diagnostique des réseaux d'assainissement

Plan des réseaux

Légende

- Réseau eaux pluviales
- Réseau eaux usées
- Réseau unitaire
- Réseau refoulement
- Fossé
- Déversoir d'orage
- Regard eaux pluviales
- Regard eaux usées
- Regard unitaire
- Regard non ouvrable
- Regard supposé
- Numéro regard
- Grille pluviale
- Poste de refoulement

SEC AE		Société d'Études et de Conseil Assainissement et Eau		OPOIBI L'INGÉNIEUR QUALIFIÉ	
3 rue Lamourdière BP 80 63500 ISSOIRE		Tél : 04 73 54 99 27		Fax : 04 73 54 99 51	
Chargé d'affaire	BARRAND Bernard	PLAN N°	Échelle 1 / 1 500		
Numéro de dossier	626	2/3	Dessiné le 09 / 03 / 2016		
Dessinateur	PLUTINO Thomas		Modifié le		

Commune de PESCHADOIRES

Étude diagnostique des réseaux d'assainissement

Plan des réseaux

Légende

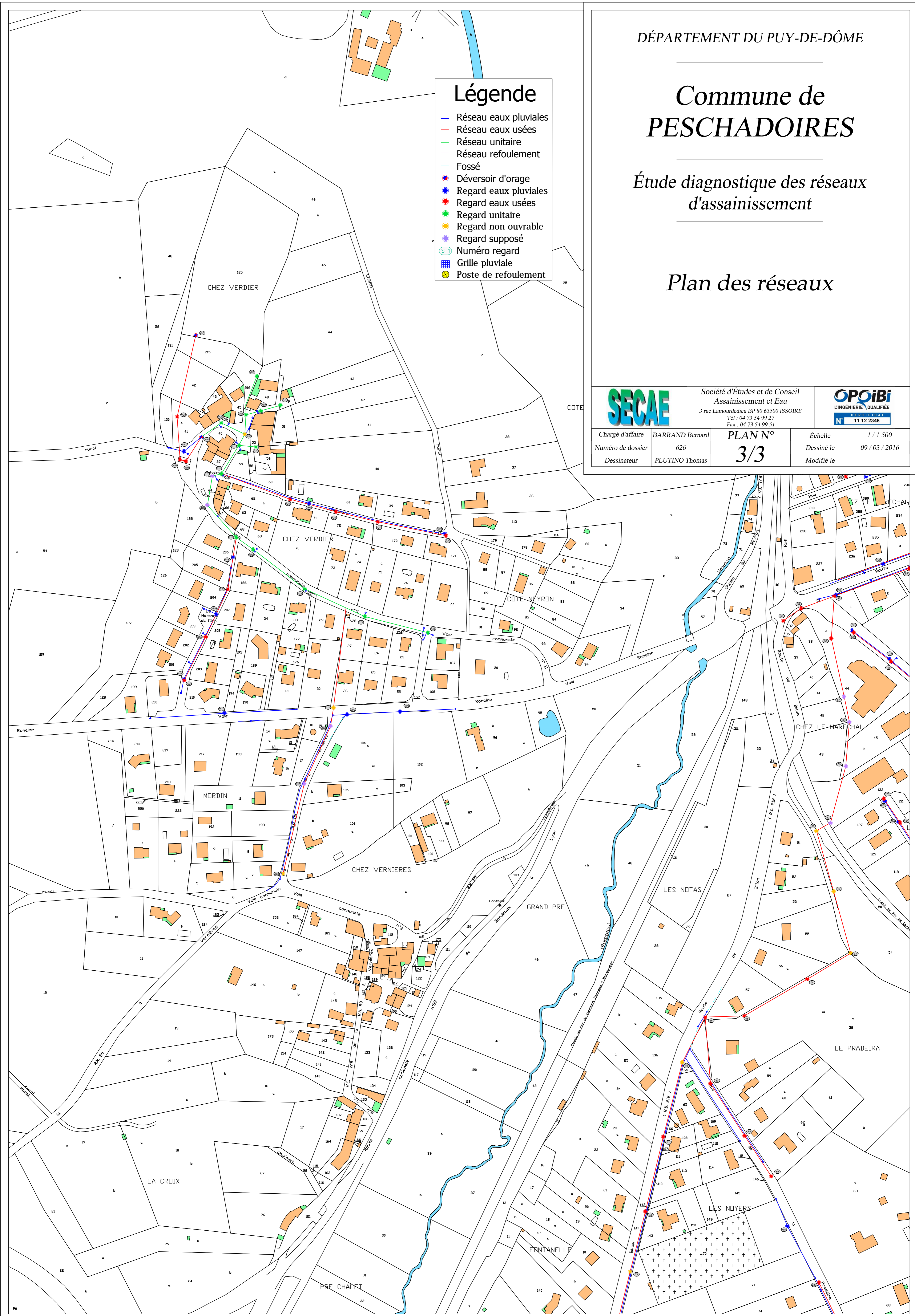
- Réseau eaux pluviales
- Réseau eaux usées
- Réseau unitaire
- Réseau refoulement
- Fossé
- Déversoir d'orage
- Regard eaux pluviales
- Regard eaux usées
- Regard unitaire
- Regard non ouvrable
- Regard supposé
- Numéro regard
- Grille pluviale
- ⊕ Poste de refoulement

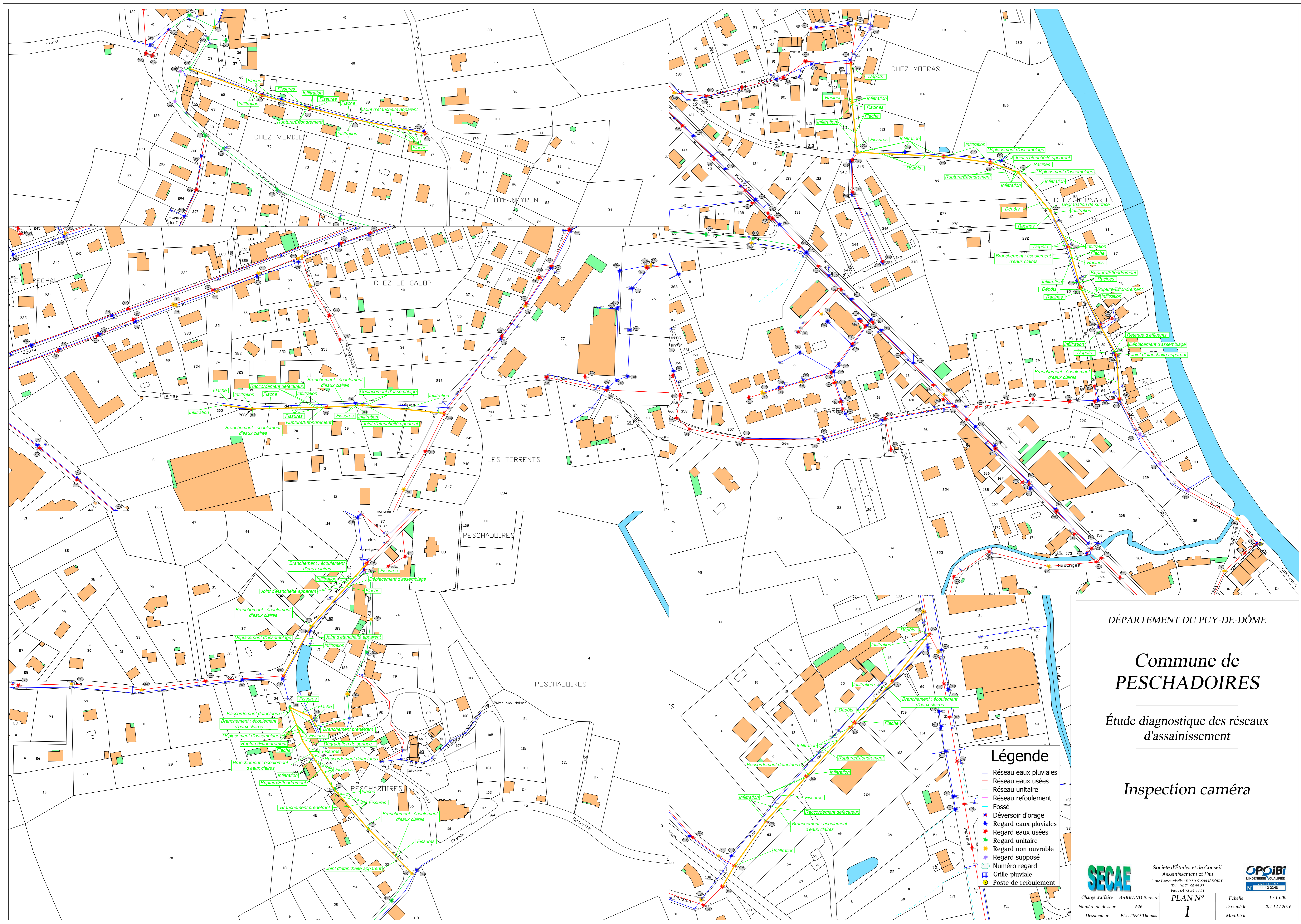


Société d'Études et de Conseil
Assainissement et Eau
3 rue Lamourdedieu BP 80 63500 ISSOIRE
Tél : 04 73 54 99 27
Fax : 04 73 54 99 51



Chargé d'affaire	BARRAND Bernard	PLAN N° 3/3	Échelle	1 / 1 500
Numéro de dossier	626		Dessiné le	09 / 03 / 2016
Dessinateur	PLUTINO Thomas		Modifié le	





DÉPARTEMENT DU PUY-DE-DÔME

Commune de PESCHADOIRES

Étude diagnostique des réseaux d'assainissement

Inspection caméra

Légende

- Réseau eaux pluviales
- Réseau eaux usées
- Réseau unitaire
- Réseau refoeulement
- Fossé
- Déversoir d'orage
- Regard eaux pluviales
- Regard eaux usées
- Regard unitaire
- Regard non ouvrable
- Regard supposé
- Numéro regard
- Grille pluviale
- Poste de refoeulement



Société d'Études et de Conseil
Assainissement et Eau
3 rue Lamourdedieu BP 80 63500 ISSOIRE
Tél : 04 73 54 99 27
Fax : 04 73 54 99 51



Chargé d'affaire BARRAND Bernard
Numéro de dossier 626
Dessinateur PLUTINO Thomas

PLAN N°
1

Échelle 1 / 1 000
Dessiné le 20 / 12 / 2016
Modifié le

Commune de PESCHADOIRES

Zonage d'assainissement collectif et non collectif

Analyse de l'habitat



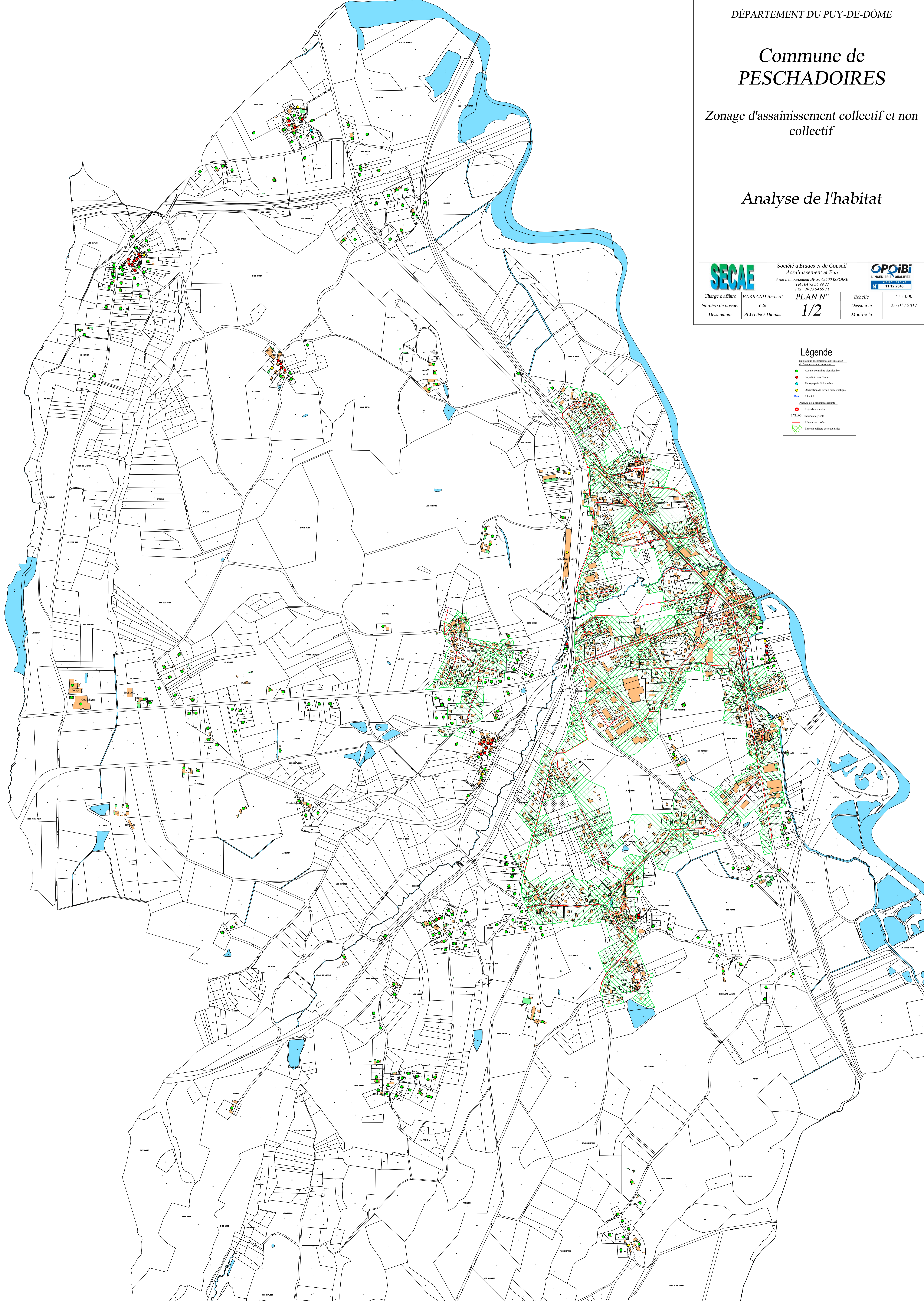
Société d'Études et de Conseil
Assainissement et Eau
3 rue Lamourdelev BP 80 63500 ISSOIRE
Tél : 04 73 54 99 27
Fax : 04 73 54 99 51

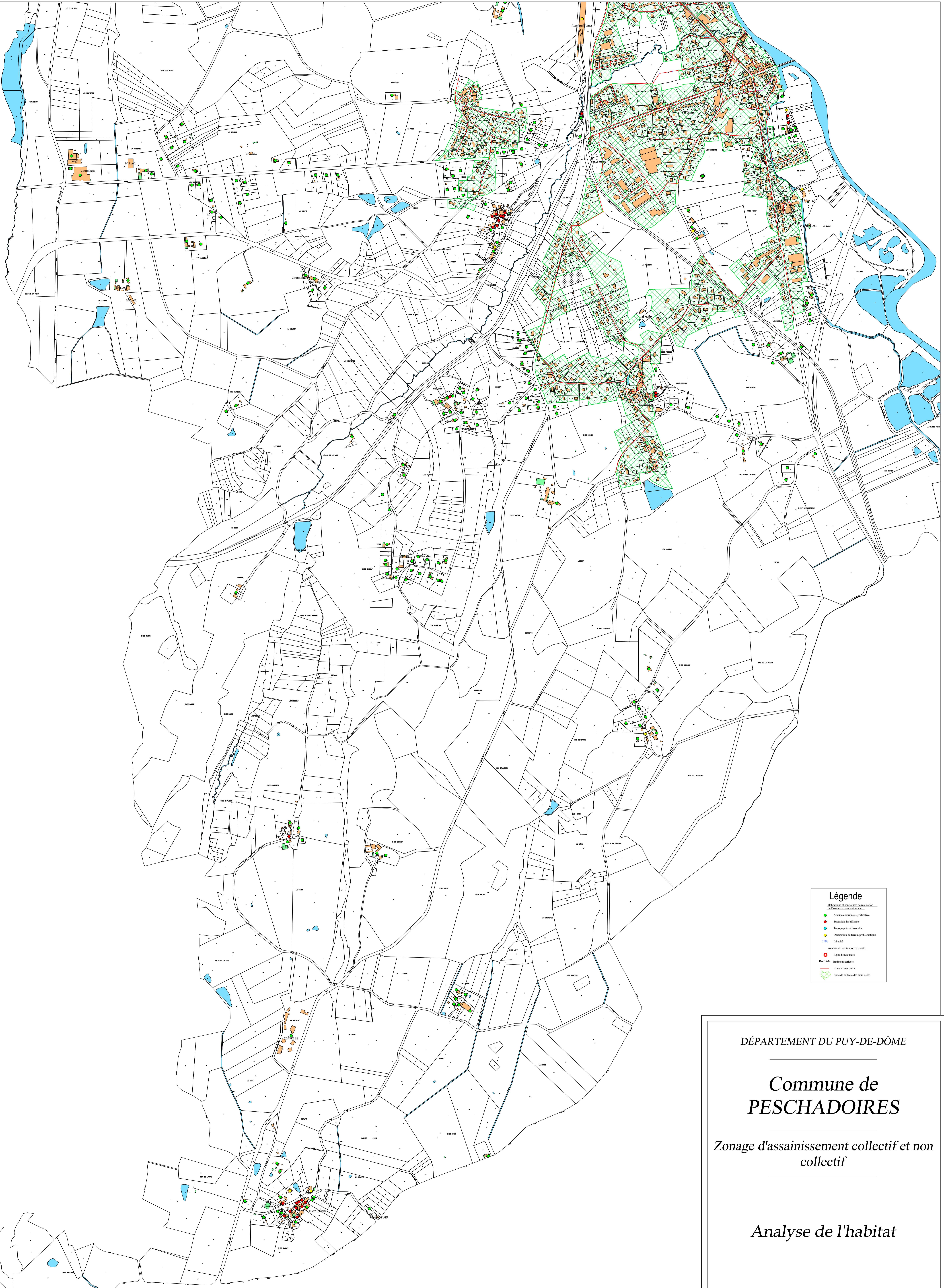


Chargé d'affaire	BARRAND Bernard	PLAN N°	Échelle	1 / 5 000
Numéro de dossier	626	1/2	Dessiné le	25/01/2017
Dessinateur	PLUTINO Thomas		Modifié le	

Légende

- Habitats et contours de parcelles de zonement existants
- Assainissement collectif
- Assainissement non collectif
- Topographie déformable
- Occupation de terrain problématique
- INA
- Indicateur de la situation existante
- Réseau d'eau usée
- BAV AG
- Zone de culture des eaux usées





Légende

Habitats et contraintes de planification de l'aménagement urbain

- Accession collective agricole
- Agriculture multifonctionnelle
- Topographie défavorable
- Occupation de terrain problématique

INA

INA

● Infiltration

● Rupture d'eau usée

BAT. AG. Bâtiments agricoles

● Réseaux eaux usées

Zone de collecte des eaux usées

DÉPARTEMENT DU PUY-DE-DÔME

Commune de PESCHADOIRES

Zonage d'assainissement collectif et non collectif

Analyse de l'habitat

<p>SECAE</p> <p>Société d'Études et de Conseil Assainissement et Eau</p> <p>3 rue Lamourdedieu BP 80 63500 ISSOIRE Tél : 04 73 54 99 27 Fax : 04 73 54 99 51</p>	Chargé d'affaire	BARRAND Bernard	<p>PLAN N°</p> <p>2/2</p>	<p>Échelle</p> <p>1 / 5 000</p>		
	Numéro de dossier	626			Dessiné le	25 / 01 / 2017
	Dessinateur	PLUTINO Thomas			Modifié le	