

PLAN DE SITUATION

Département :
ARDECHE

Commune :
TOURNON SUR RHONE

DIRECTION GÉNÉRALE DES FINANCES PUBLIQUES

PLAN DE SITUATION

Le plan visualisé sur cet extrait est géré
par le centre des impôts foncier suivant :
PRIVAS
1,Route des MINES BP 620 07006
07006 PRIVAS
tél. 04.75.66.12.00 -fax 04.75.66.12.49
cdif.privas@dgfip.finances.gouv.fr

Section : AY
Feuille : 000 AY 01

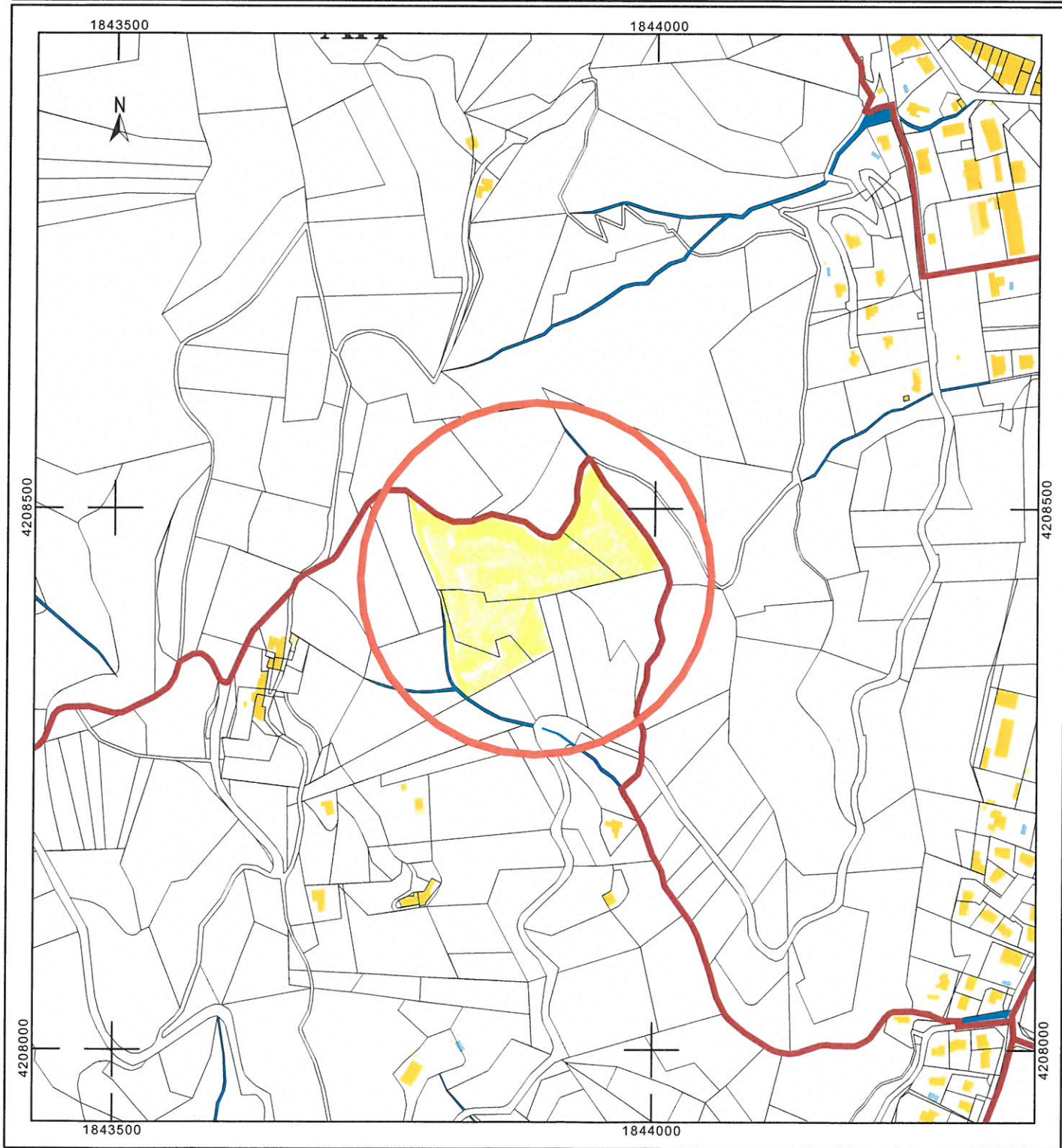
Échelle d'origine : 1/2000
Échelle d'édition : 1/5000

Date d'édition : 08/02/2018
(fuseau horaire de Paris)

Coordonnées en projection : RGF93CC45
©2017 Ministère de l'Action et des
Comptes publics

Cet extrait de plan vous est délivré par :

cadastre.gouv.fr



Département :
ARDECHE

Commune :
TOURNON SUR RHONE

DIRECTION GÉNÉRALE DES FINANCES PUBLIQUES

EXTRAIT DU PLAN CADASTRAL

Le plan visualisé sur cet extrait est géré
par le centre des impôts foncier suivant :
PRIVAS
1,Route des MINES BP 620 07006
07006 PRIVAS
tél. 04.75.66.12.00 -fax 04.75.66.12.49
cdif.privas@dgfip.finances.gouv.fr

Section : AY
Feuille : 000 AY 01

Échelle d'origine : 1/2000
Échelle d'édition : 1/2000

Date d'édition : 08/02/2018
(fuseau horaire de Paris)

Coordonnées en projection : RGF93CC45
©2017 Ministère de l'Action et des
Comptes publics

Cet extrait de plan vous est délivré par :

cadastre.gouv.fr

