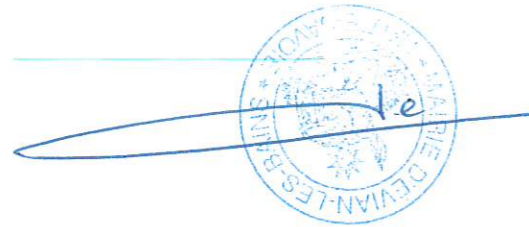


Le Maître d'Ouvrage,
Josiane LEI,
Maire.



DEMANDE D'EXAMEN AU CAS PAR CAS

Construction d'un parking en infrastructure de 540 places
et raccordement au parking Charles de Gaulle existant (262 places)

PIÈCES GRAPHIQUES

octobre 2019

Le Maître d'Ouvrage,
Josiane LEI,
Maire.



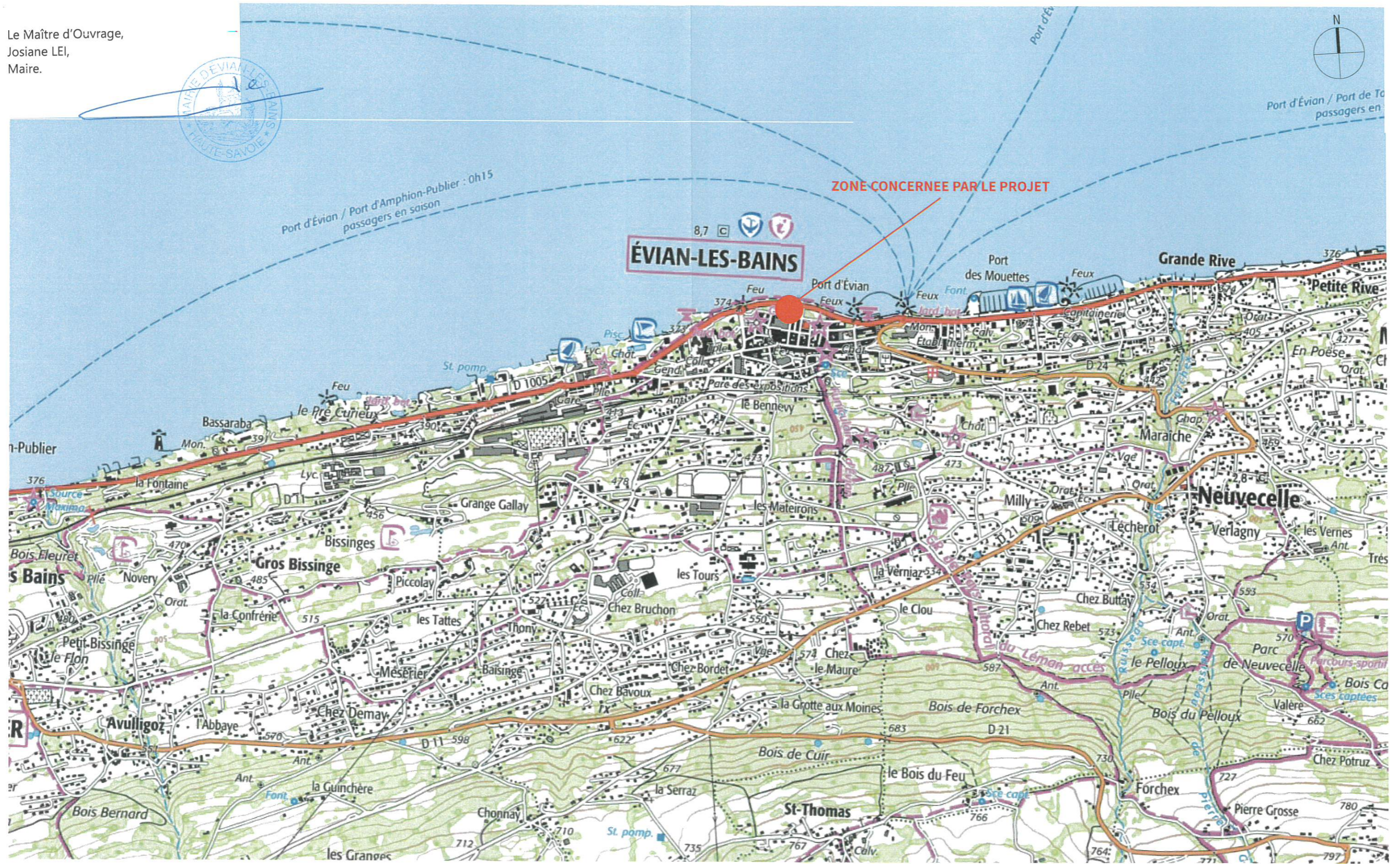
DOSSIER DE PIÈCES GRAPHIQUES

SOMMAIRE

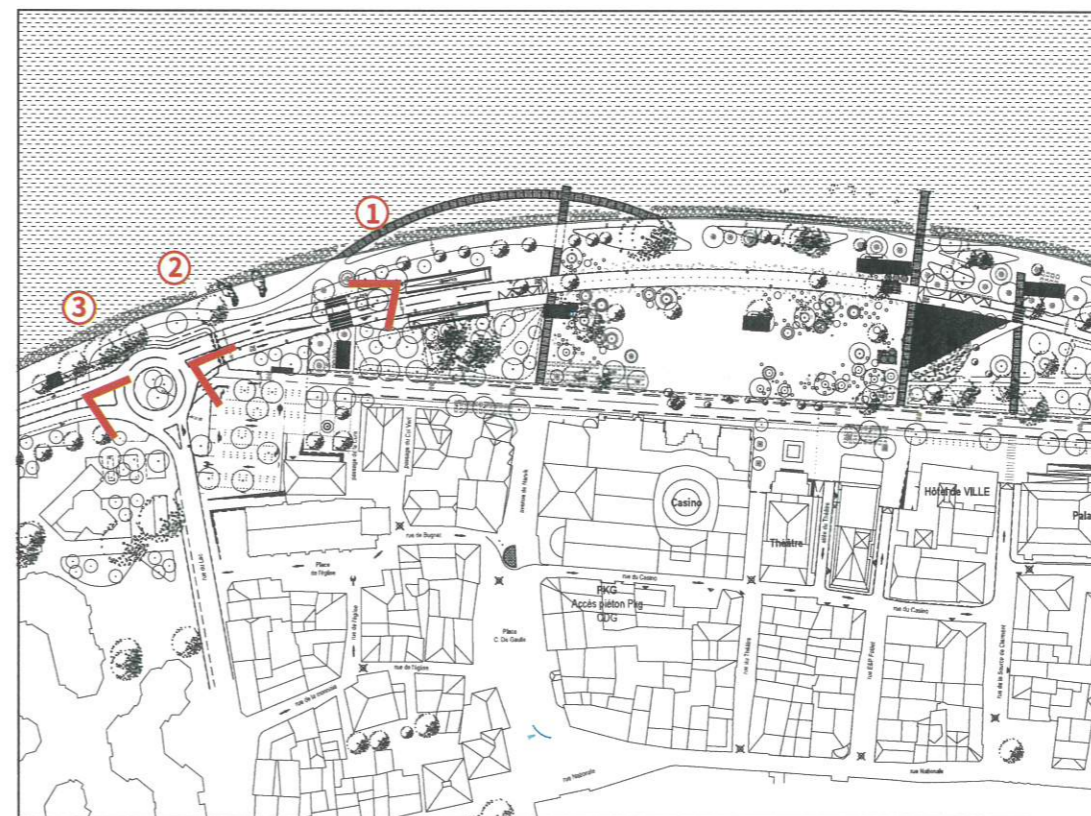
Pièces obligatoires

- 02 Plan de situation - échelle : 1 / 25 000
- 03.a Photographie datée de la zone d'implantation - environnement proche
- 03.b Photographie datée de la zone d'implantation - environnement lointain
- 04 Plan du projet au niveau 0 - échelle : 1 / 2 000
- 05 Plan des abords du projet - échelle : 1 / 2 000
- 06 Plan de situation du projet par rapport aux sites Natura 2000
- 07 Coupes de principe du projet - échelle : 1 / 500
- 08 Phasage chantier

Le Maître d'Ouvrage,
Josiane LEI,
Maire.



Le Maître d'Ouvrage,
Josiane LEI,
Maire.



Le Maître d'Ouvrage,
Josiane LEI,
Maire.

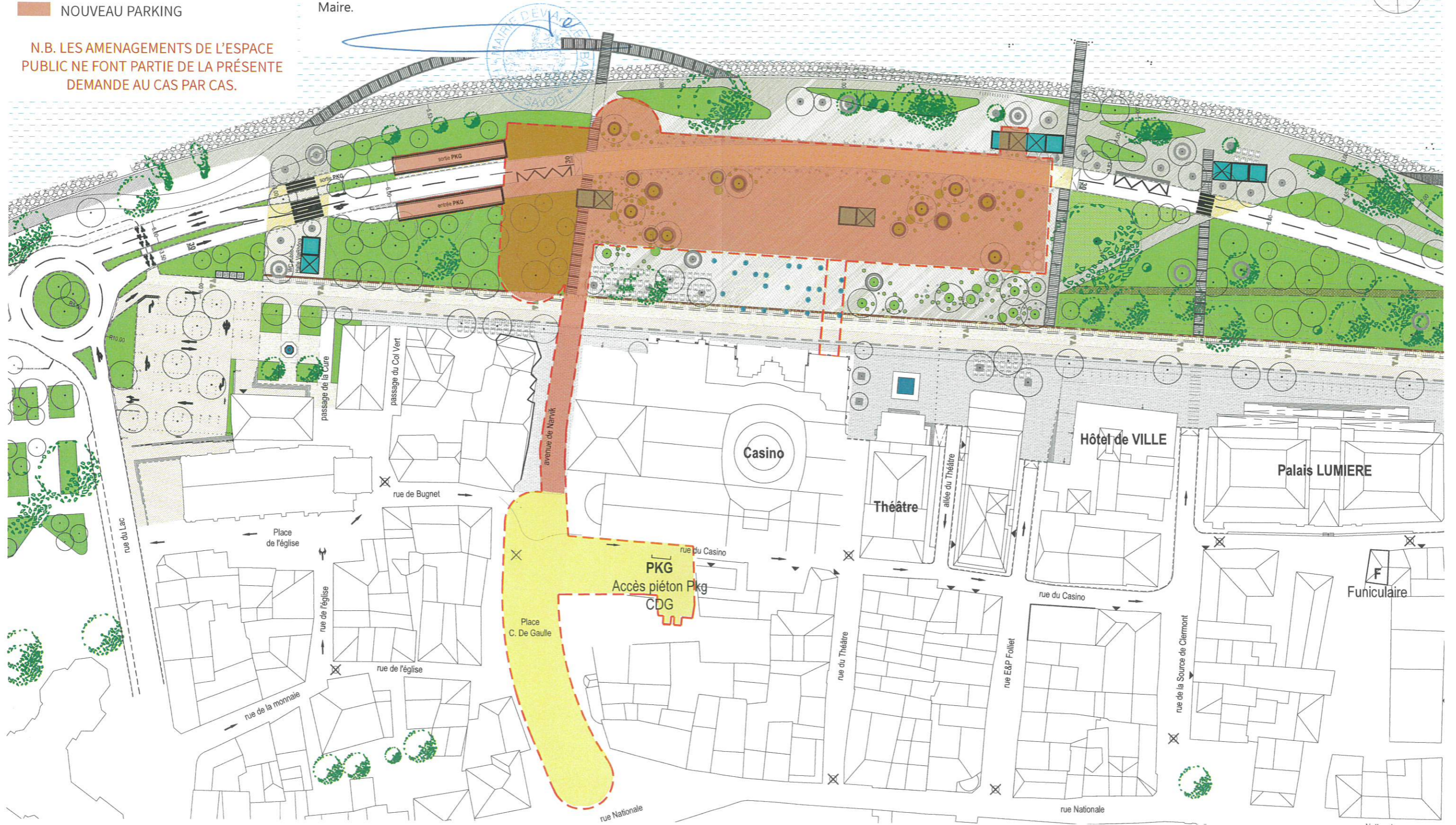


LEGENDE :

- EMPRISE DU PARKING SOUTERRAIN
- PARKING EXISTANT
- NOUVEAU PARKING

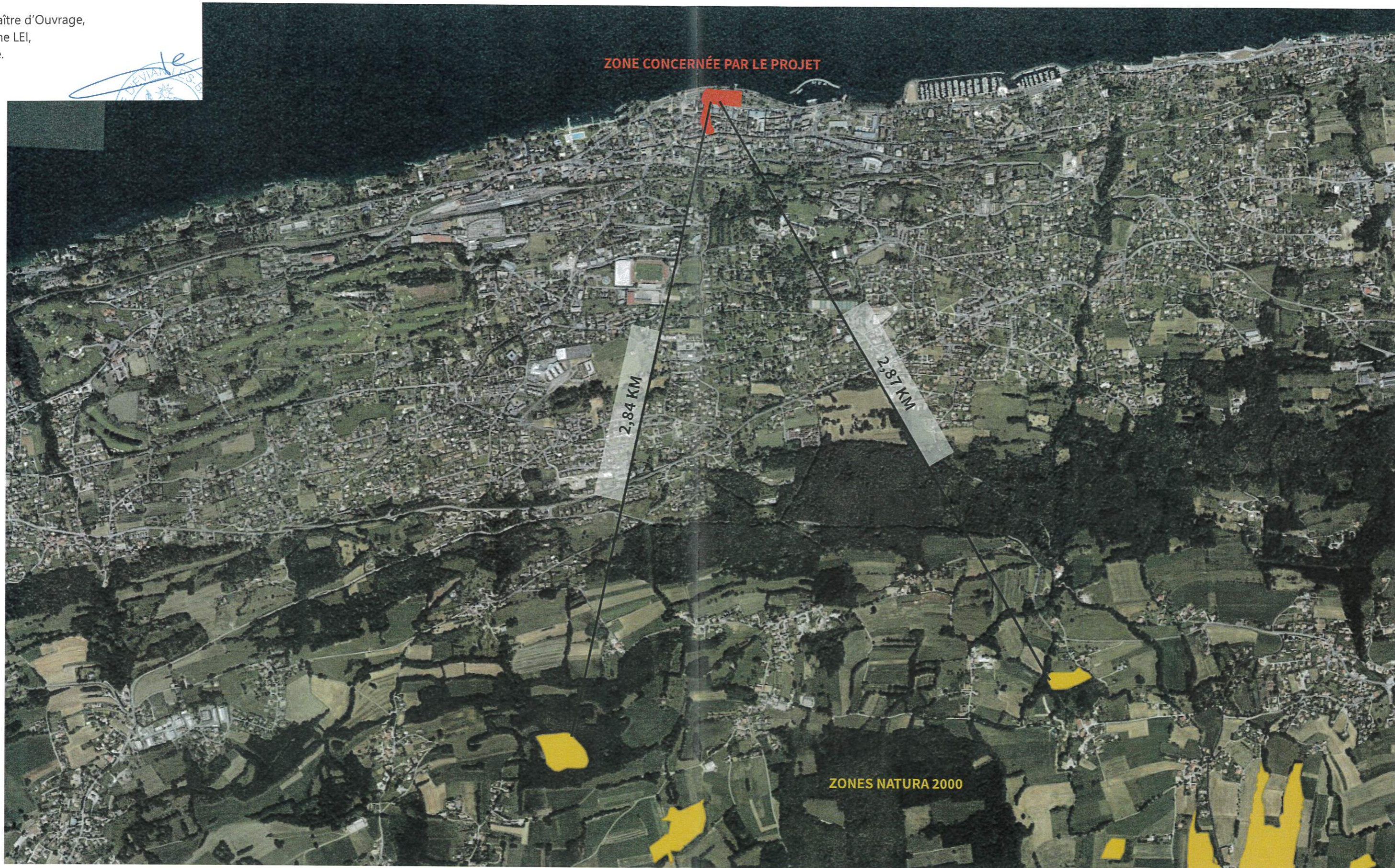
Le Maître d'Ouvrage,
Josiane LEI,
Maire.

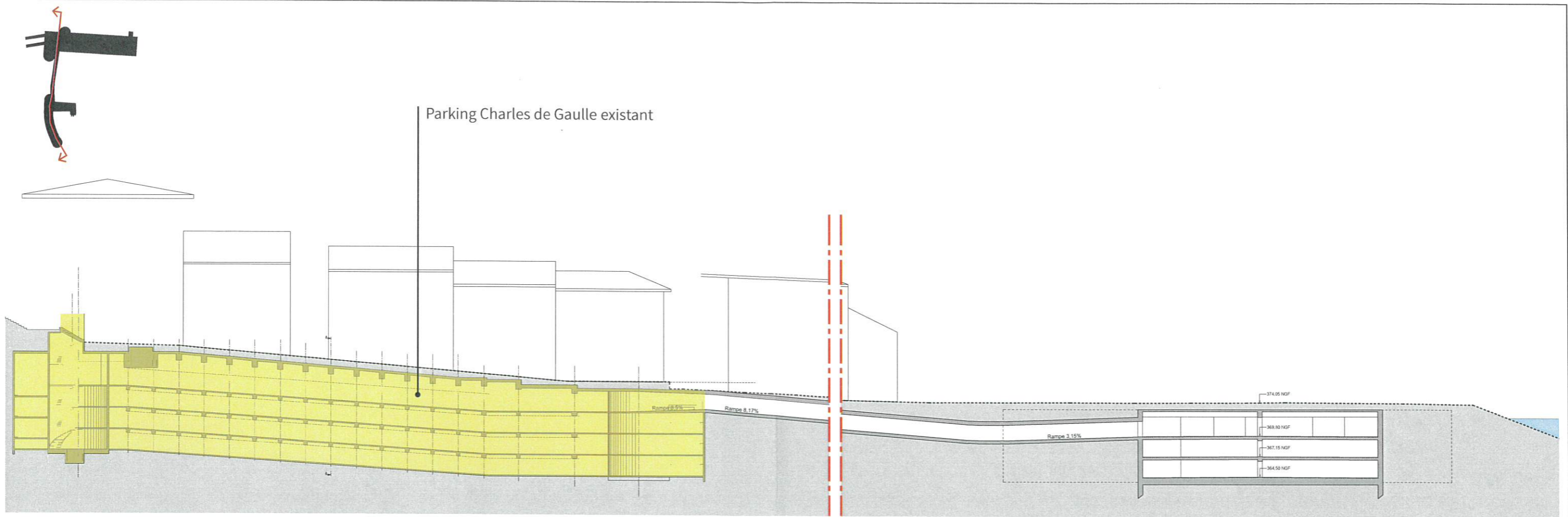
N.B. LES AMENAGEMENTS DE L'ESPACE PUBLIC NE FONT PARTIE DE LA PRÉSENTE DEMANDE AU CAS PAR CAS.



ZONE CONCERNÉE PAR LE PROJET



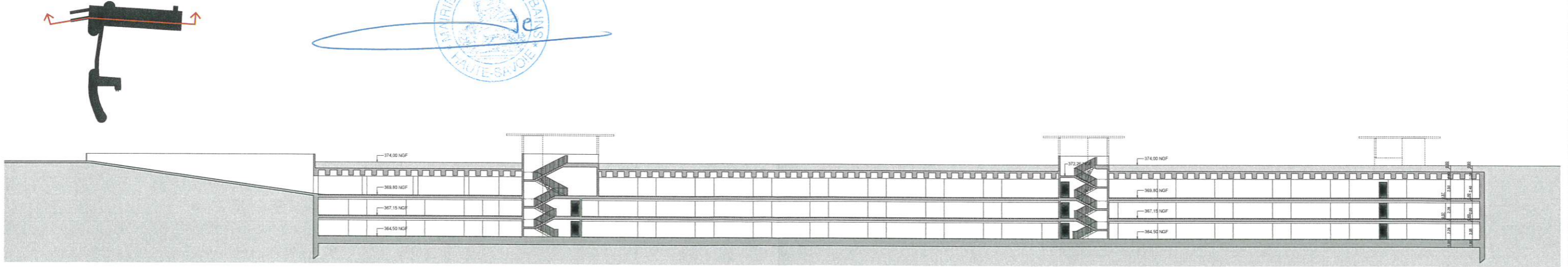




Parking Charles de Gaulle existant

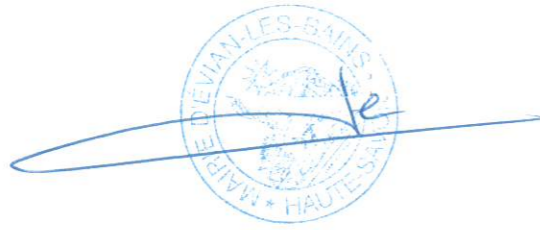
Coupe transversale - connexion avec le parking Charles de Gaulle existant

Le Maître d'Ouvrage,
Josiane LEI,
Maire.



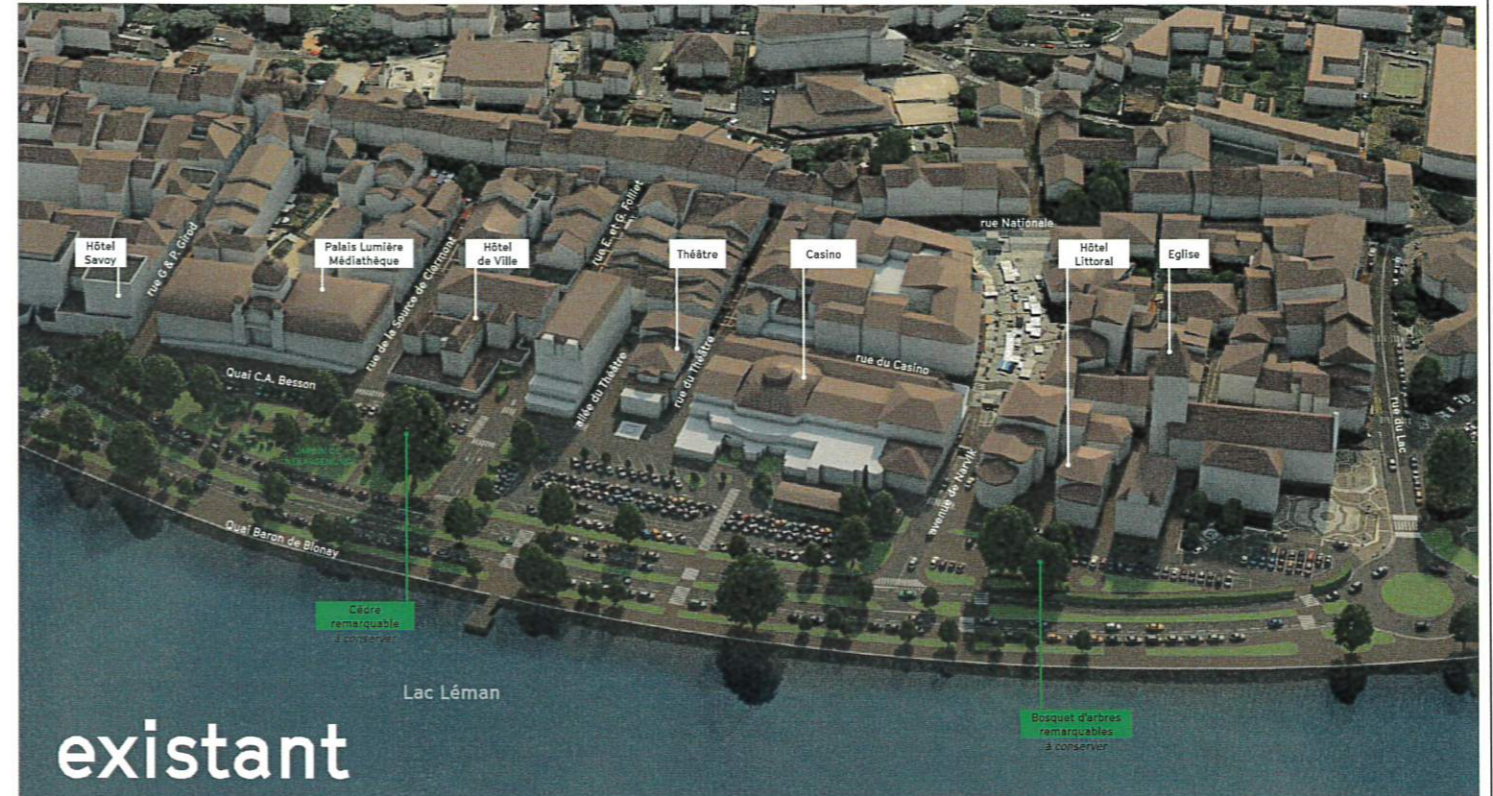
Coupe longitudinale

Le Maître d'Ouvrage,
Josiane LEI,
Maire.

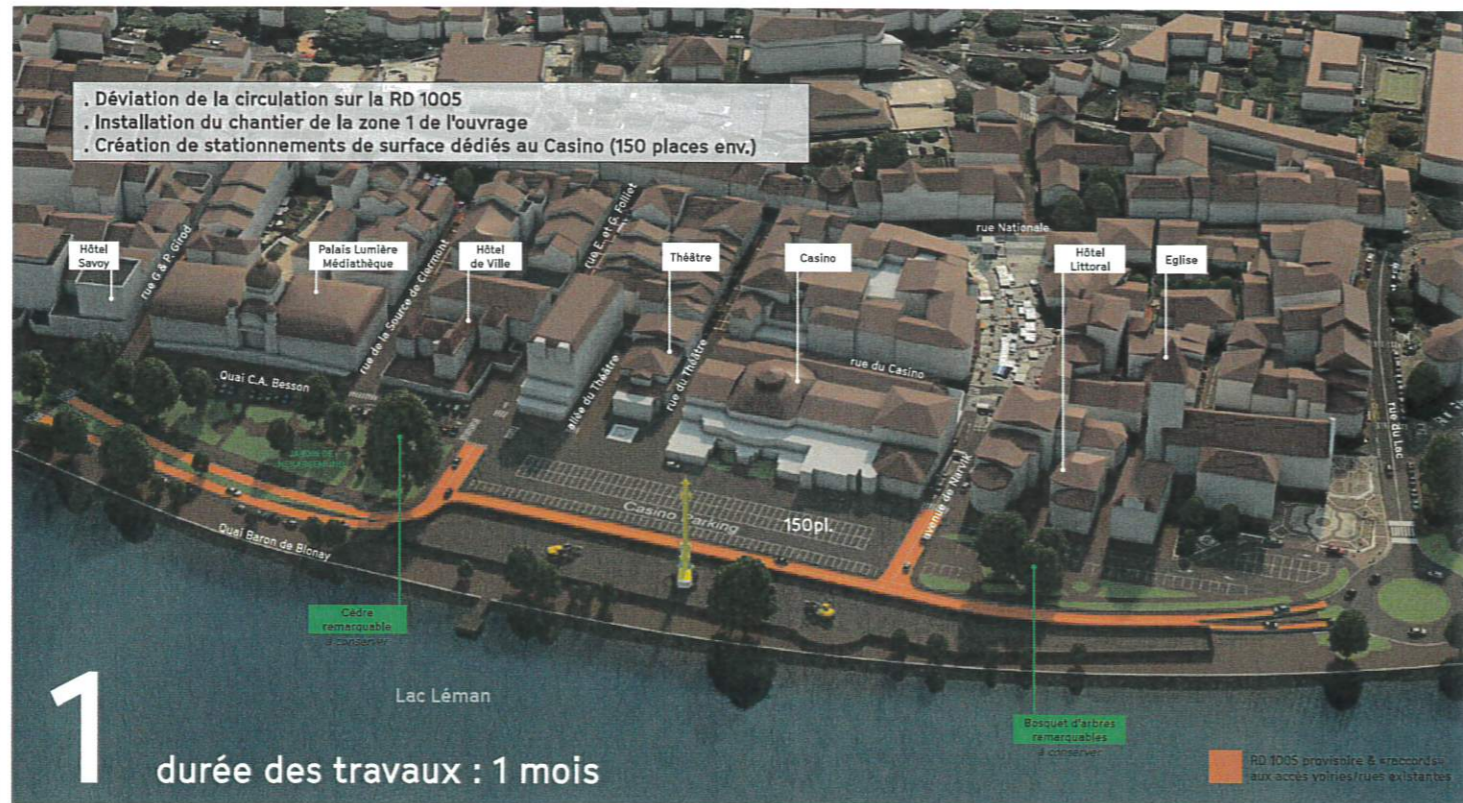


PHASAGE CHANTIER

Parking + Aménagements quais

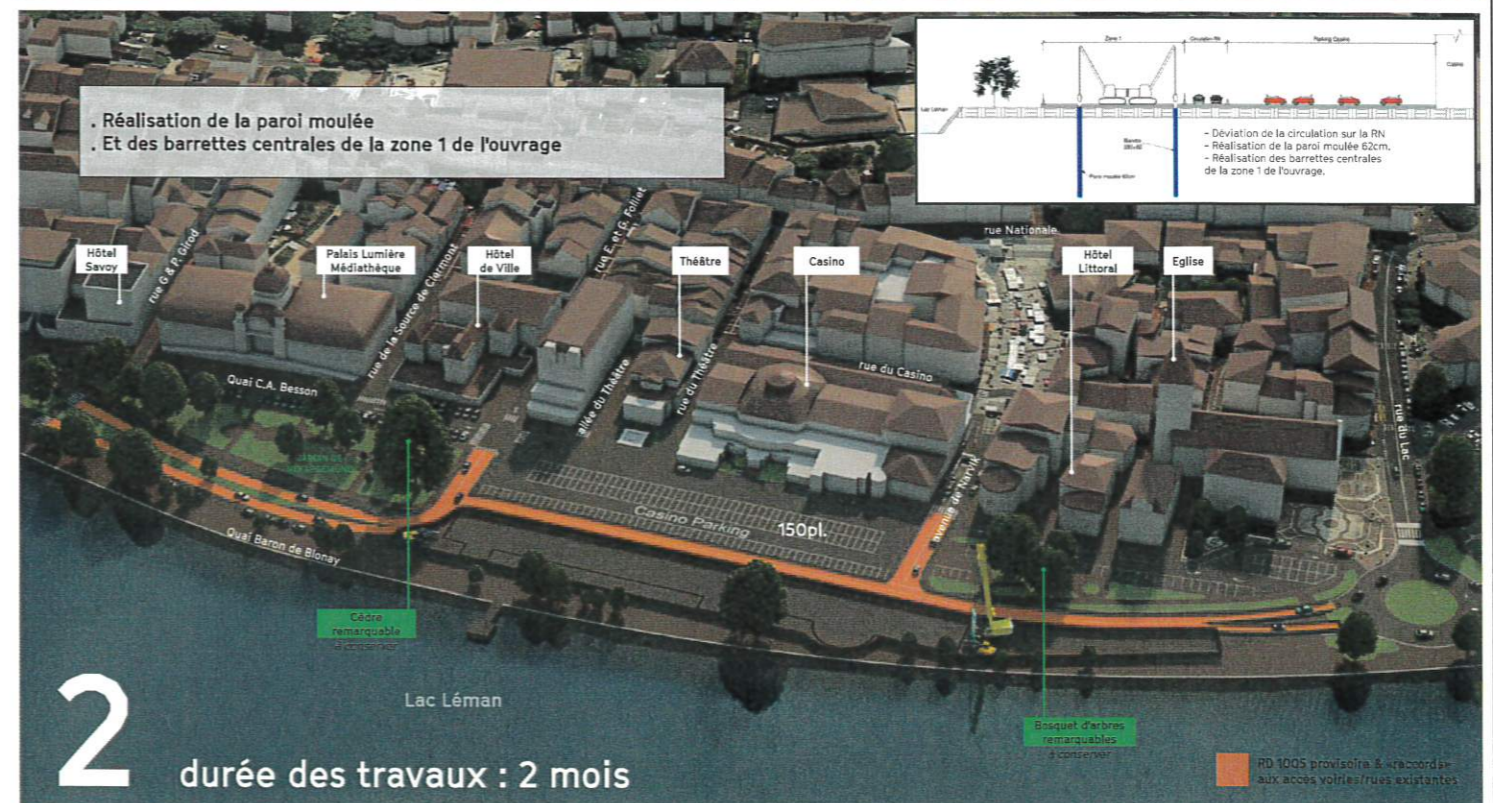


existant



- Déviation de la circulation sur la RD 1005
- Installation du chantier de la zone 1 de l'ouvrage
- Création de stationnements de surface dédiés au Casino (150 places env.)

1 durée des travaux : 1 mois



- Réalisation de la paroi moulée
- Et des barrettes centrales de la zone 1 de l'ouvrage

2 durée des travaux : 2 mois

3 durée des travaux : 2 mois

- Réalisation de la dalle de couverture de la zone 1 de l'ouvrage
- Réalisation de la rampe de sortie

Rue Nationale, Hôtel Savoy, Palais Lumière Médiathèque, Hôtel de Ville, Théâtre, Casino, Hôtel Littoral, Eglise, Quai C.A. Besson, Quai Baron de Blonay, Lac Léman, Bosquet d'arbres remarquables à conserver, RD 1005 provisoire & «raccords» aux accès voisines/rues existantes

4 durée des travaux : 1 mois

- Remblaiement sur la dalle de couverture
- Dévoisement de la circulation (RD 1005) sur cette dalle
- Installation de chantier sur la zone 2
- Diminution de la jauge de stationnements de surface dédiée au Casino (maintien de 100 places env.)

Rue Nationale, Hôtel Savoy, Palais Lumière Médiathèque, Hôtel de Ville, Théâtre, Casino, Hôtel Littoral, Eglise, Quai C.A. Besson, Quai Baron de Blonay, Lac Léman, Bosquet d'arbres remarquables à conserver, RD 1005 provisoire & «raccords» aux accès voisines/rues existantes

5 durée des travaux : 2 mois

- Réalisation de la paroi moulée de la zone 2 de l'ouvrage

Rue Nationale, Hôtel Savoy, Palais Lumière Médiathèque, Hôtel de Ville, Théâtre, Casino, Hôtel Littoral, Eglise, Quai C.A. Besson, Quai Baron de Blonay, Lac Léman, Bosquet d'arbres remarquables à conserver, RD 1005 provisoire & «raccords» aux accès voisines/rues existantes

6 durée des travaux : 2 mois

- Réalisation de l'excavation de la zone 2 et de la zone 1 en taube avec mise en place des buttons

Rue Nationale, Hôtel Savoy, Palais Lumière Médiathèque, Hôtel de Ville, Théâtre, Casino, Hôtel Littoral, Eglise, Quai C.A. Besson, Quai Baron de Blonay, Lac Léman, Bosquet d'arbres remarquables à conserver, RD 1005 provisoire & «raccords» aux accès voisines/rues existantes

7 durée des travaux : 1,5 mois

Réalisation du radier

- Réalisation de la dalle - 2 sous la zone 1.
- Pose de buttons en zone 2, à 40cm de la future dalle à partir du niveau -2, à 6m.
- Réalisation du radier du niveau -3.

8 durée des travaux : 1,5 mois

Réalisation du niveau -2
Réalisation de la demi galerie piétonne dédiée au Casino (niveau -1)

- Réalisation de la dalle - 2 sous la zone 2.
- Réalisation des planchers en remontant et en déposant les buttons.
- Réalisation de l'accès piétons dédié au Casino (niveau -1, PHASE 1).

9 durée des travaux : 2 mois

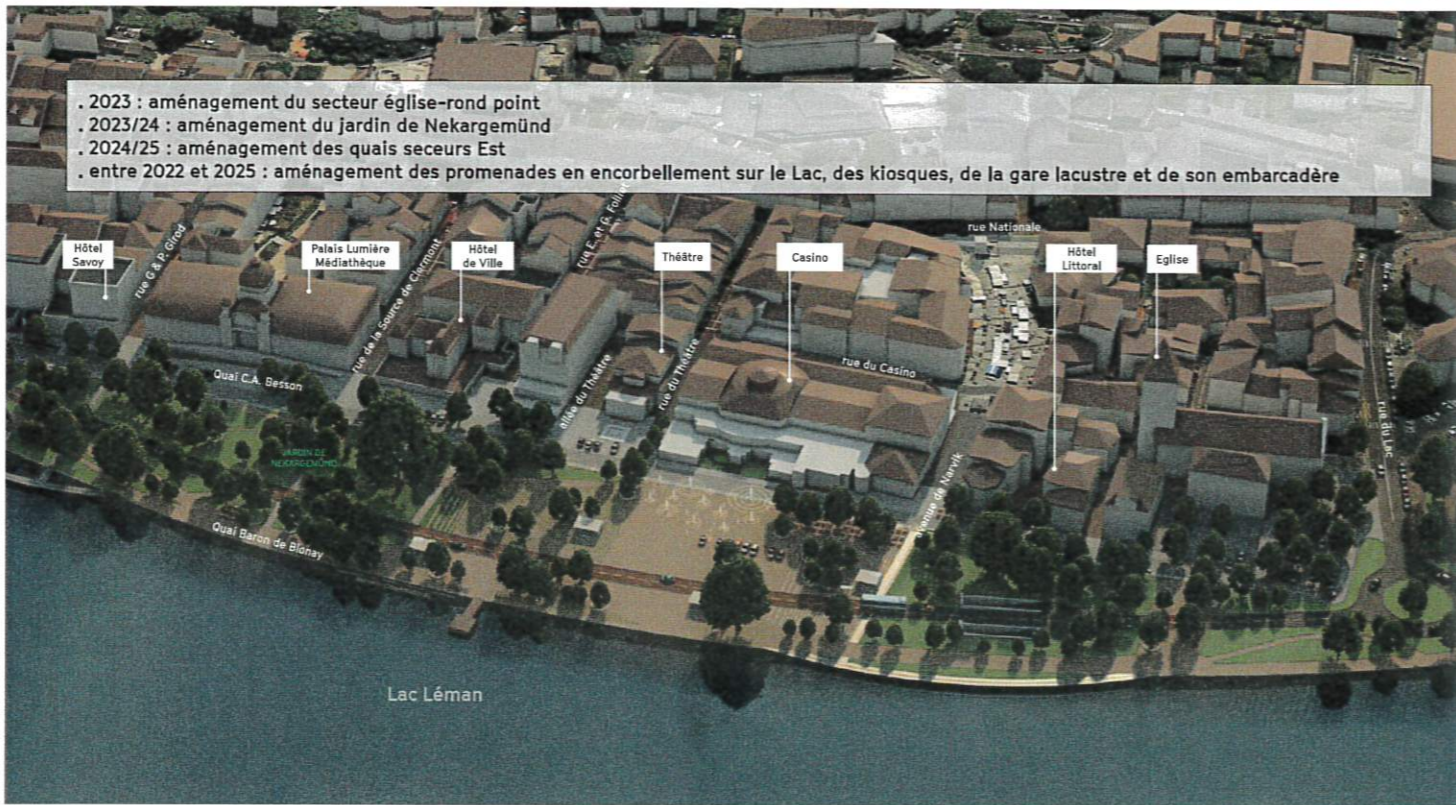
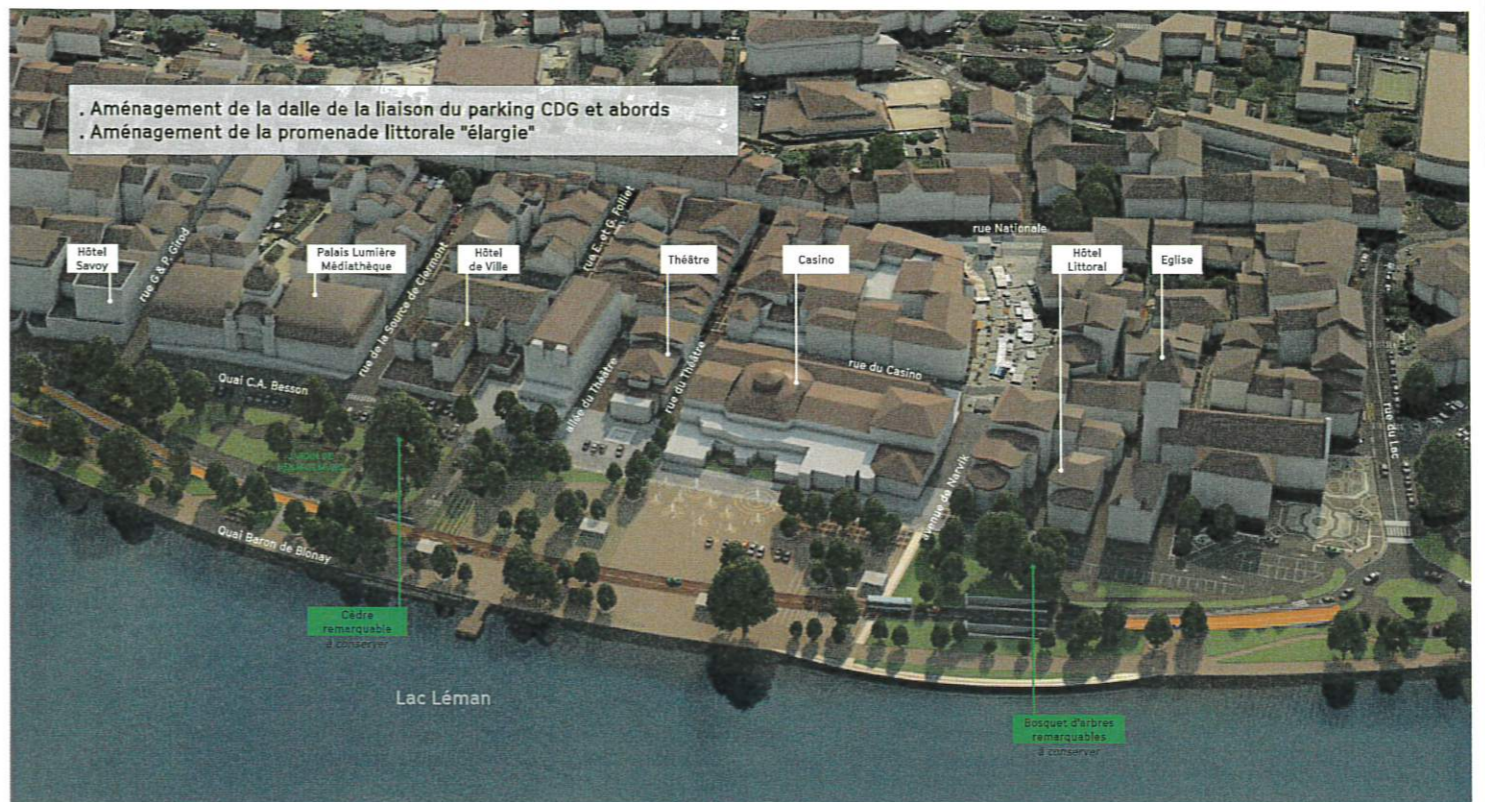
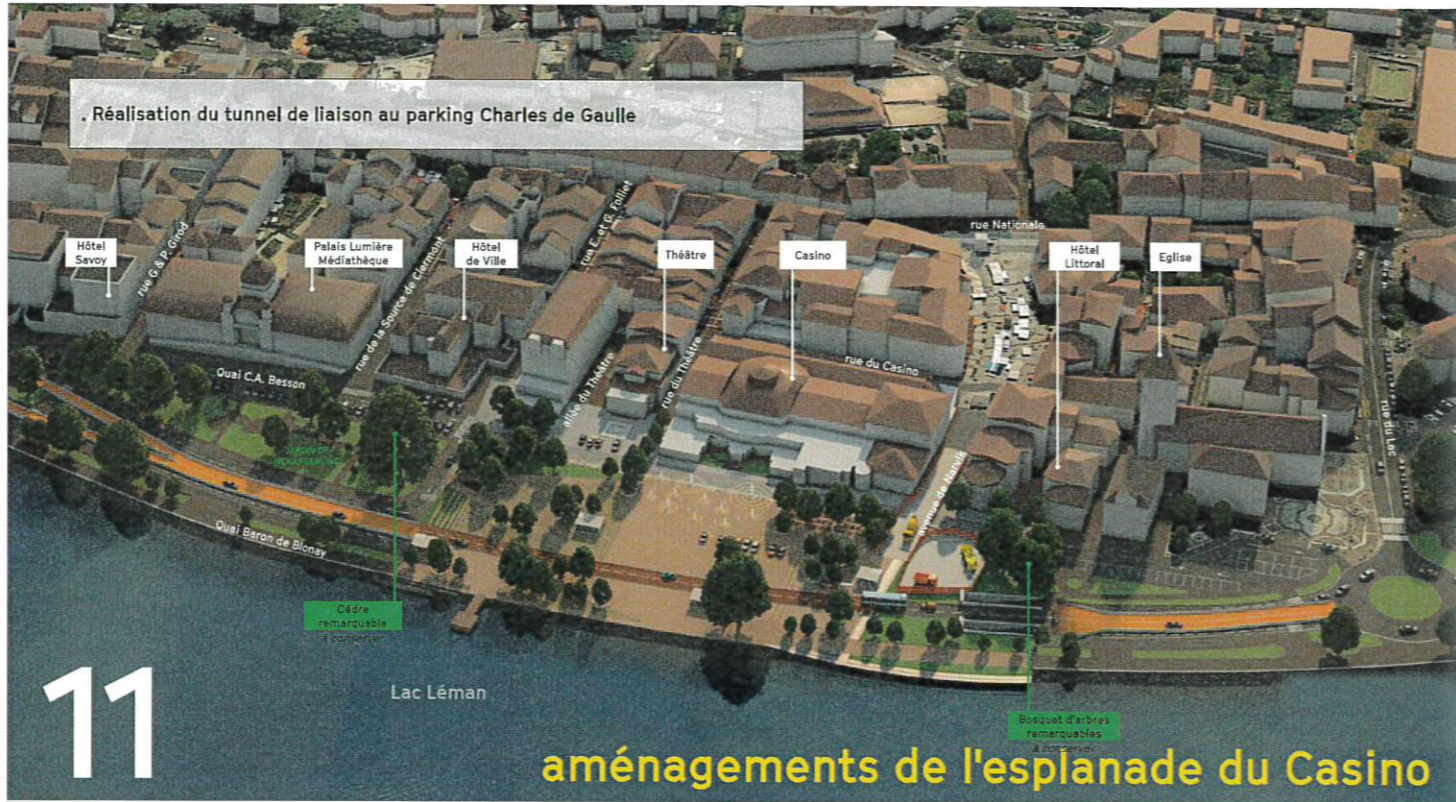
Réalisation du niveau -1
Réalisation de la seconde moitié de la galerie piétonne dédiée au Casino (niveau -1)
Réalisation du niveau -3 et -2

- Réalisation de la dalle - 1 sous la zone 2.
- Réalisation des planchers en remontant et en déposant les buttons.
- Réalisation de l'accès piétons dédié au Casino (niveau -1, PHASE 2).

10 durée des travaux : 3 mois
mise en service du parking

Réalisation de la dalle de couverture
Réalisation des équipements niveau -1 et essais
Mise en service du parking souterrain
Début du chantier des aménagements de surface sur la dalle

- Réalisation de la dalle de couverture et de l'anchéité de la zone 2.



Le Maître d'Ouvrage,
Josiane LEI,
Maire.

