

Site classé
Patrimoine
national



Parc Bargoin

Puy-de-Dôme

Date de l'arrêté : 11 février 1911

Communes concernées : Chamalières

Superficie : 6,96 ha

Le Parc Bargoin, aujourd'hui jardin public, occupe en amphithéâtre une partie des flancs du puy de Gravenoire et offre un panorama étendu sur la ville de Clermont-Ferrand, la plaine de la Limagne et les monts du Forez.

Ce parc arboré, de style anglais, était à l'origine un parc privé, parcelle de la vaste propriété de Jean-Baptiste Bargoin, le "Domaine de Bellevue". En 1885, son riche propriétaire, le lègue au département du Puy-de-Dôme, à condition de l'ouvrir au public à son décès. L'épouse et les deux fils de Jean-Baptiste Bargoin, morts avant lui, le laissent en effet sans héritiers. La petite tour faussement ruinée du parc, la "tour des deux frères", commémore le souvenir de ces deux fils Bargoin morts prématurément.

Ce parc paysager typique du XIX^e siècle, resté dans son périmètre d'origine de 7 hectares, est conçu comme un belvédère. Une promenade complexe à l'intérieur du parc, en montant et descendant ses pentes, menait à la découverte de divers paysages sur la Limagne et Clermont-Ferrand, aujourd'hui en voie de disparition, car les arbres ont poussé, qui auparavant ne masquaient pas les vues.

C'est pour lutter contre l'affichage publicitaire en limite du parc que sa protection a été demandée en 1911, comme l'atteste une lettre du préfet au Ministre de l'Instruction Publique et des Beaux-Arts.

Proche du centre de la station thermale de Royat-les-Bains, en plein essor depuis 1870, le parc était très fréquenté des curistes, qui en appréciaient les 800 arbres et 60 essences. Certains sont remarquables, séquoias centenaires, cèdres du Liban, Ginkgos Bilobas et surtout un érable de 250 ans de plus de 7,50 mètres de circonférence, qui serait un des plus gros spécimens français du genre.

Type d'intérêt

Pittoresque

Accès

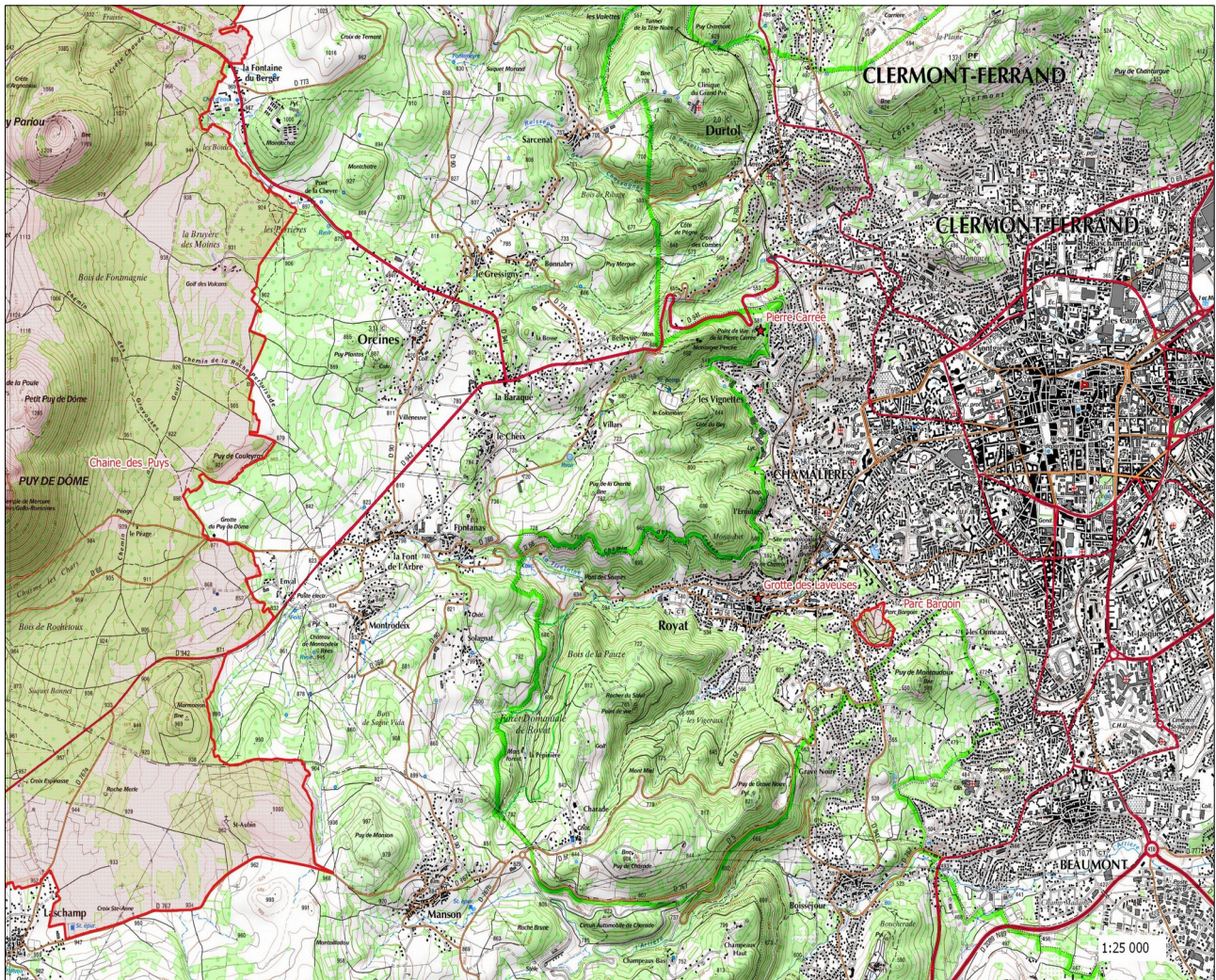
Libre

Tourisme

Office du tourisme de Royat et de Chamalières : 04 73 29 74 70

www.tourisme-royat-chamalieres.com

Carte du site



Mise à jour : DREAL 2016

