



Présentation projet Kaps - Koloc's à projets solidaires

Le projet KAPS



Les Koloc's A Projets Solidaires (Kaps) lancées par l'Afev en 2009 consistent à proposer à des jeunes, en particulier des étudiants, d'habiter en colocation tout en s'engageant dans des projets solidaires.

Un K en références aux Kots à projets belges.

4 enjeux principaux :

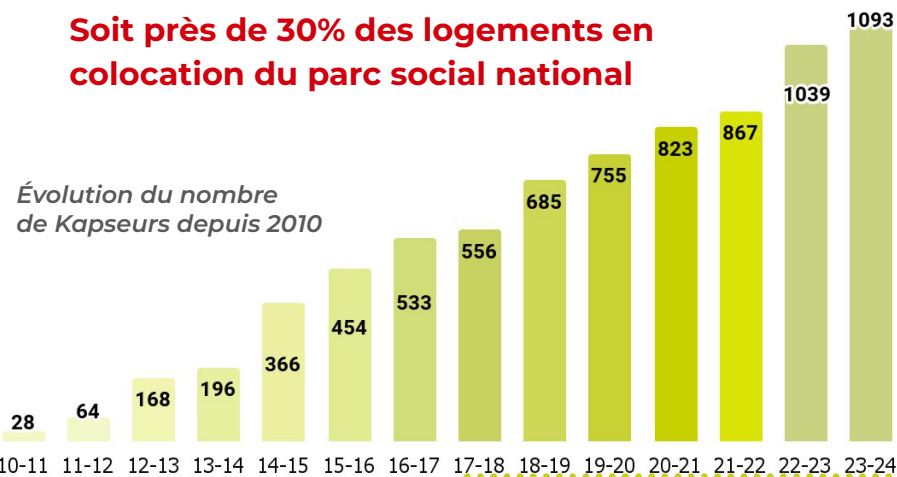
- la **mixité sociale** et la **rencontre** entre des milieux qui se côtoient peu. Les Kaps permettent **l'habitat d'étudiants** dans les quartiers populaires.
- **l'accès au logement** à des prix abordables pour les jeunes ;
- la **lutte contre l'isolement des jeunes** par la colocation animée et l'engagement solidaire ;
- la **dynamisation d'un quartier par l'engagement des jeunes**.

Le projet en France

1093 KAPSEURS

46 villes 90 quartiers

Soit près de 30% des logements en colocation du parc social national

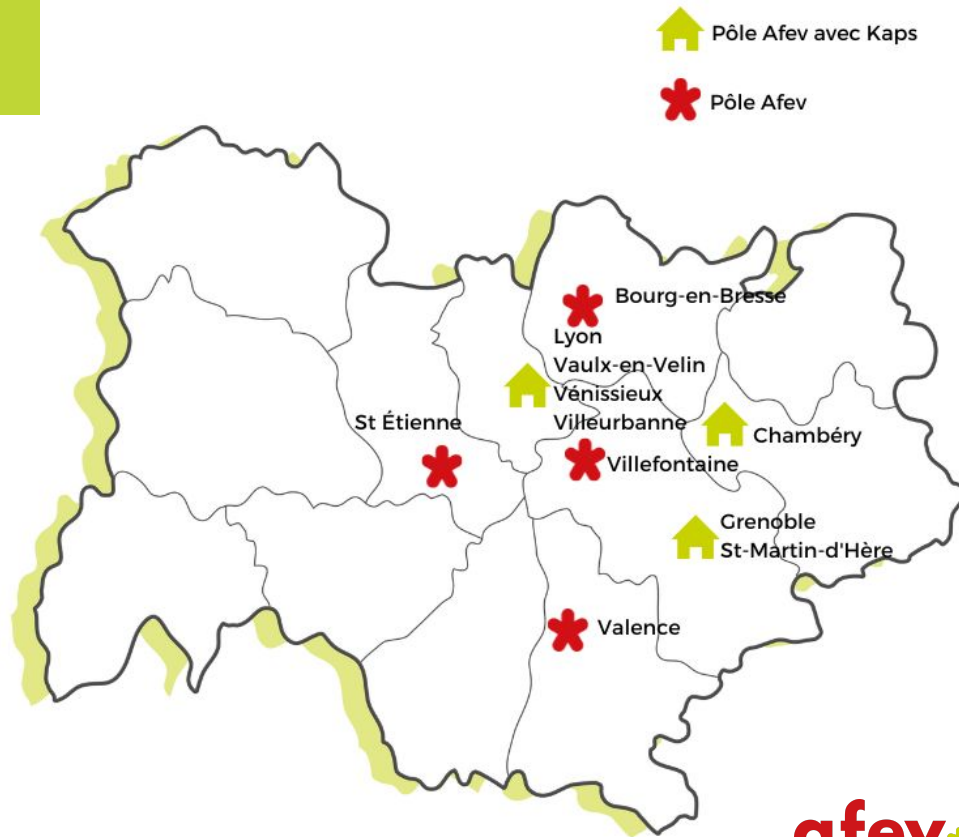


Le projet en Auvergne-Rhône-Alpes

240 KAPSEURS

7 villes 16 quartiers

Des études de préfiguration en cours sur la Métropole de Lyon, de Grenoble, de Saint Etienne, l'agglomération d'Annemasse et de Chambéry.



L'écosystème partenarial

L'Afev

Coordonne le projet
Recrute et accompagne les kapseurs

Les kapseurs

En colocation mènent des actions solidaires

Le bailleur

Propose des logements
Construit ou réhabilite des logements
Assure la gestion locative
Participe aux projets des kapseurs
Contribue au modèle économique

L'entreprise

Propose à son vivier de jeunes actifs un mode d'habiter innovant



Les collectivités locales

Soutiennent le projet social
Contribuent au modèle économique et à mobiliser les partenaires locaux



L'université

Reconnaît l'engagement des jeunes et communique sur le projet
Contribue au modèle économique



Le constructeur

Construit ou réhabilite les logements
Identifie le bailleur et/ou le gestionnaire
Mobilise son réseau de partenaires
Contribue au modèle économique

Focus sur la Métropole de Lyon

- ▶ **105** places de Kaps dans **4** villes et **7** quartiers
 - 30 places à Villeurbanne 30 (Tonkin, les Brosses) ;
 - 12 places à Vaulx en Velin (Mas du Taureau) ;
 - 10 places à Vénissieux (Parilly),
 - 53 places à Lyon (Lyon 1er, Lyon 8e, Lyon 9e)
- ▶ Un partenariat actuel avec **2** bailleurs sociaux EMH, Sacvl
- ▶ Un outil de gestion locative dédié à la colocation : **Résid'up**
- ▶ Des loyers qui vont de 190€ (la Duchère) à 550€ (Lyon 1) ;
- ▶ Un plan de développement accompagné par la métropole avec pour **objectif l'ouverture de 50 nouvelles places en septembre 2025**

est
MÉTROPOLE
HABITAT

Focus sur un partenariat :
52 kapseurs sur 3 villes :
Villeurbanne, Vaulx en
Velin, Vénissieux



RÉSIDENTIE OTTAWA

KAPS

colocation solidaire

T3 / 58.5m² / Duplex
441€ loyer CC
(meuble, électricité incluse)

LES SERVICES

- Résidence sécurisée par badge
- Laverie (payante)
- Local vélos
- Salles communes
- Espaces extérieurs agréables
- Tiers lieux

À PROXIMITÉ

28 rue Alfred de Musset,
69100 Villeurbanne

- A 5 min à pied de la station de **métro A** et de la station de **tramway T3**
- Lignes majeures C8 et C15 et d'autres lignes de bus
- A côté de la nouvelle salle de spectacle La Rayonne
- 10 min en métro à l'institut universitaire technologie de Lyon 1
- Proche du périphérique Laurent Bonnevay
- Proche du médipôle Lyon-Villeurbanne
- Piste cyclable à proximité

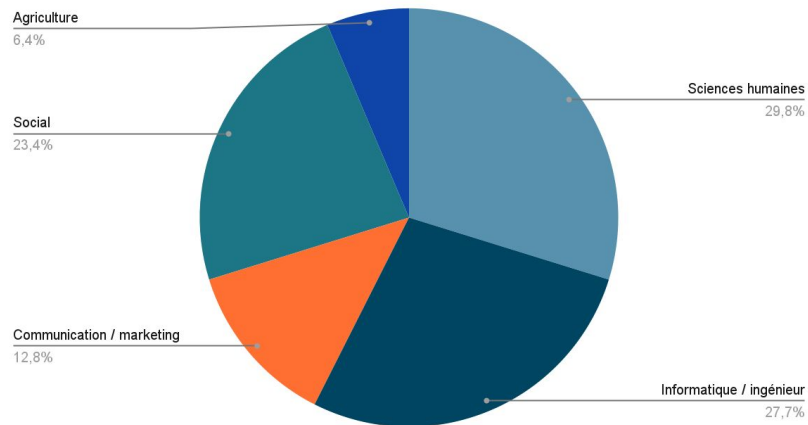


Résid'up **BREV** **est**
SECTEUR DE L'UNE RESSOURCE HABITAT

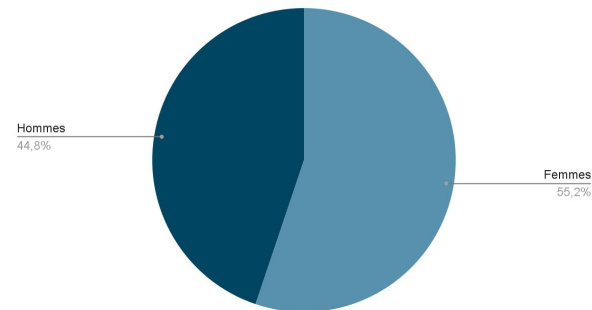
Focus sur la Métropole de Lyon

► Le profil des Kaspeurs :

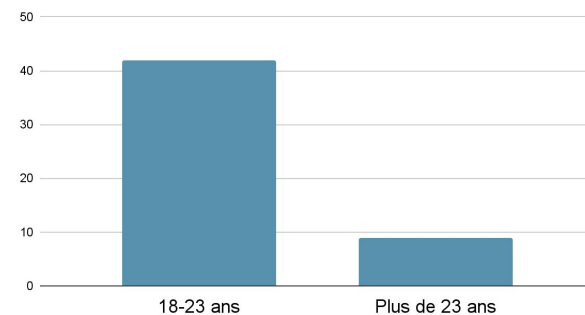
Filières d'étude



Genre



Âge



Focus sur une action solidaire

Les récupérations et distributions des invendus du marché

Presque tous les territoires sont engagés sur le projet de récupération et distribution des invendus du marché : Vaulx-en-Velin, Vénissieux, le Tonkin et l'Autre Soie à Villeurbanne, la Duchère.

2 à 4 fois par mois, une **trentaine d'étudiants** de chacune de ces résidences peuvent bénéficier gratuitement de fruits et de légumes frais. Luttant contre le gaspillage alimentaire et la précarité étudiante, ce projet aide les étudiants à s'alimenter plus sainement ainsi qu'à créer des liens et des échanges au sein de la résidence !

- Vaulx-en-Velin : tous les jeudis - **25 récups/distrib**
- La Duchère : toutes les deux semaines - **15 recups/distrib**
- Vénissieux : samedis tous les 15 jours - **15 récups/distrib**
- Tonkin : toutes les semaines - **25 recups/distrib**
- Villeurbanne La Soie : **3 récups /distrib**

83 récupérations, environ 800kg de fruits et légumes récupérés l'année dernière !



Focus sur une action solidaire

ZOOM sur le village créatif

Le village créatif est événement qui a été organisé par les volontaires et les kapseurs du Tonkin le 20 mai 2023.

L'idée était de proposer aux habitants du quartier, "créateurs" à leurs heures perdues, un temps d'exposition et de partages. 300-400 personnes sont venus. Le village était composé de stands tenu par des habitants, d'autres par des créateurs en lancement et d'autres par les Kapseurs avec des dons de livres, dons de vêtements, etc.



"C'était un moment de partage, d'échange, de créativité et de solidarité. (...) Il y avait aussi un stand de redistribution d'habits qui a connu un franc succès" Khadidjath, kapseuse à Sydney



"Une belle opportunité pour exposer mes créations. Un moment de partage merveilleux. Ce serait bien de refaire cet événement chaque année" Barbara, habitante du Tonkin qui a fait découvrir la broderie lors de cet événement - réalisation commune d'une abeille sauvage en broderie à son stand.