

Séminaire

Connaissance de la Biodiversité en Auvergne-Rhône-Alpes

produire, partager, valoriser

11 avril 2019
Hôtel de Région – Clermont-Ferrand



La Région
Auvergne-Rhône-Alpes

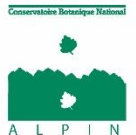


Séminaire « Connaissance de la biodiversité »

Le Pôle d'information flore-habitats (PIFH), Le Pôle Invertébrés en préfiguration

Deux pôles régionaux au service de la connaissance naturaliste

Ornella KRISTO (CBN alpin), Donovan MAILLARD (Flavia APE)





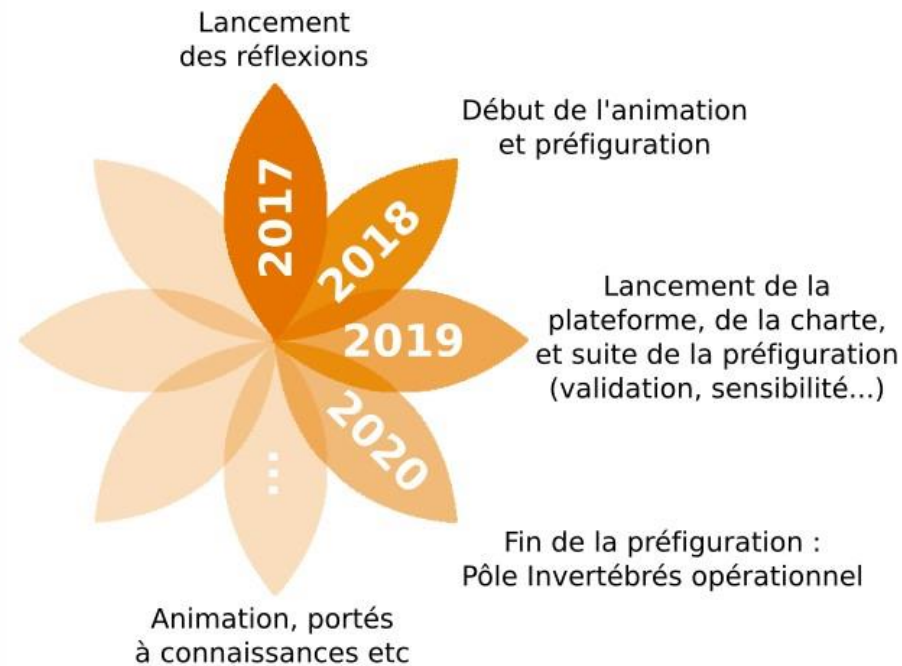
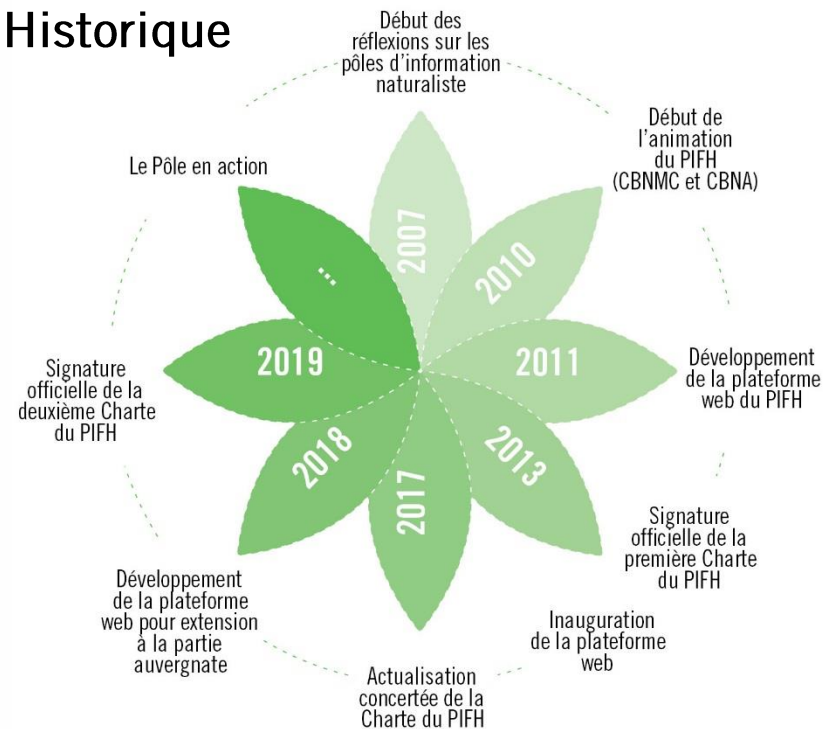
Contexte

Les Pôles d'information en Auvergne-Rhône-Alpes dans un contexte global



Convention d'Aarhus (2002) ; Directive INSPIRE ; Code de l'Environnement ; Loi Biodiversité

Historique





Objectifs des Pôles

Structurer le réseau et valoriser les producteurs

PIFH : 79 adhérents

Pôle invertébrés : 25 pré-adhérents

Séminaires

Comités

Relai d'informations

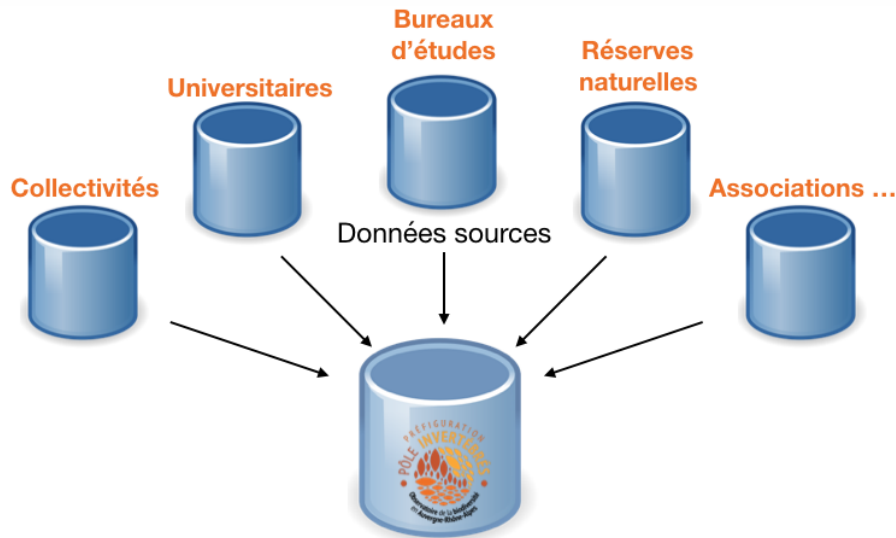
Groupes de travail





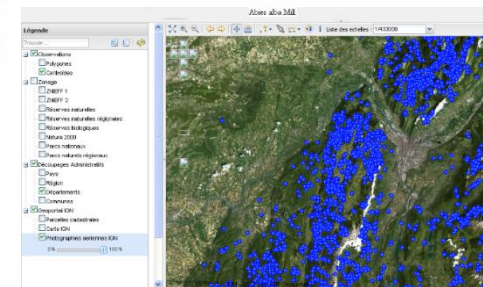
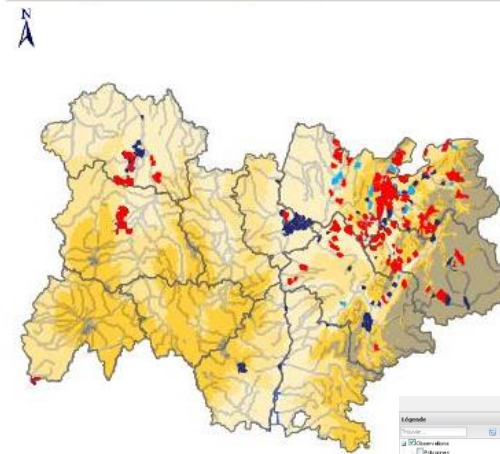
Objectifs des Pôles

Mutualiser et diffuser la connaissance selon des formats standardisés



Aster amellus L., 1753

Marguerite de la Saint-Michel, Étoilée





Objectifs des Pôles

Fédérer les acteurs autour de projets communs, de méthodes partagées



Listes rouges

Listes des espèces déterminantes
ZNIEFF

Stratégie de conservation





Objectifs des Pôles

Echanger les données à plusieurs échelles



7,8 millions de données,
33 731 visites / an,
1526 visiteurs / mois



Producteurs de données

Validation,
standardisation



*Accompagnement des producteurs :
structuration des données,
utilisation outils*





Fonctionnement des Pôles

Chartes des Pôles : documents de référence

Organisation et fonctionnement : COPIL, COSU ;

engagements des acteurs : œuvrer pour la préservation de la biodiversité ;

modalités d'échanges de données : adhésions, conventions



Données à la
maille 5x5km, à
la communes

Tous publics

Données à la
précision
géographique
maximale

Adhérents, partenaires



Consultation à
la précision
géographique
maximale

Tous publics

Diffusion à la
précision
géographique
maximale

Adhérents, partenaires



Utilisation des données des Pôles

Quelques exemples

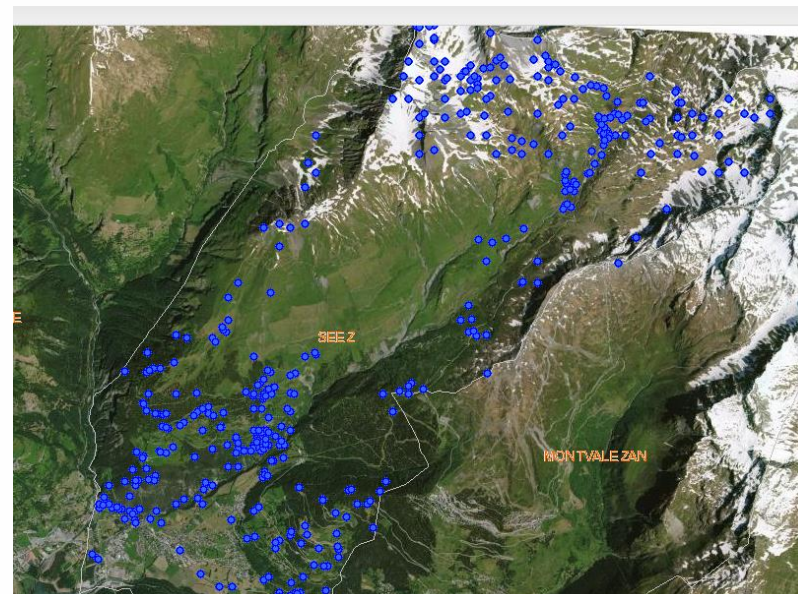
Elaboration d'un Plan local d'urbanisme (PLU)

Études environnementales (projets d'aménagement)

75 % des conventions temporaires du PIFH

Elaboration d'un plan de gestion

Synthèses des connaissances et recherches scientifiques



Observations						
code_observation	code_taxref	nom_taxon	nom_francais	noms_vernaculaires	date_effective	n
100692330	90338	Chaerophyllum hirsutum L., 1753	Cerfeuil hérissé	Chérophylle hérissé	16/07/2009	F
100692330	113806	Plantago alpina L., 1753	Plantain des Alpes		16/07/2009	F
100692330	80591	Agrostis capillaris L., 1753	Agrostide capillaire		16/07/2009	F
100692330	81195	Alchemilla xanthochlora Rothm., 1937	Alchémille vert jaune	Alchémille commune ; Alchémille jaunâtre	16/07/2009	F
100692330	84936	Astrantia major L.,	Grande Astrance		16/07/2009	F