

Site classé
Patrimoine
national



Lac et glacier des Quirlies

Isère

Date de l'arrêté : 7 mars 1990

Commune concernée : Clavans-en-Haut-Oisans

Superficie : 531,32 ha

Le lac des Quirlies n'a atteint son allure actuelle que vers 1950 : le glacier des Quirlies – qui descend du Pic de l'Étendard situé plus haut à 3 465 mètres – avait alors inversé sa dynamique et après avoir avancé, avait commencé à se réduire. Il avait laissé devant lui sa moraine, c'est-à-dire l'amas de débris minéraux qu'il avait transportés. Le barrage rocheux naturel ainsi créé retient depuis les eaux de fonte du glacier : c'est le lac des Quirlies, un lac polaire, pas tout à fait étonnant sur ce versant est du massif des Grandes Rousses.

Il laissait entrevoir, jusqu'à il y a peu, ce à quoi ressemblent les grands glaciers du Groenland ou de Patagonie, à seulement cinq heures de marche de Clavans-en-Oisans. Le front du glacier plongeait dans le lac et, à certaines saisons, il était possible d'observer de véritables icebergs à sa surface. Une mini banquise alpine apparaissait.

Mais le réchauffement climatique fait son œuvre et modifie le paysage classé : en juin 2008, le front du glacier se trouve déjà en retrait de 20 mètres du bord du lac, laissant apparaître une bande de terre. En 2003, il mesurait encore toutefois un kilomètre de long, le lac plusieurs centaines de mètres et sa profondeur dépassait les 40 mètres,

Type d'intérêt

Pittoresque et scientifique

Tourisme

Office du Tourisme de La Meije : 04 76 80 20 54

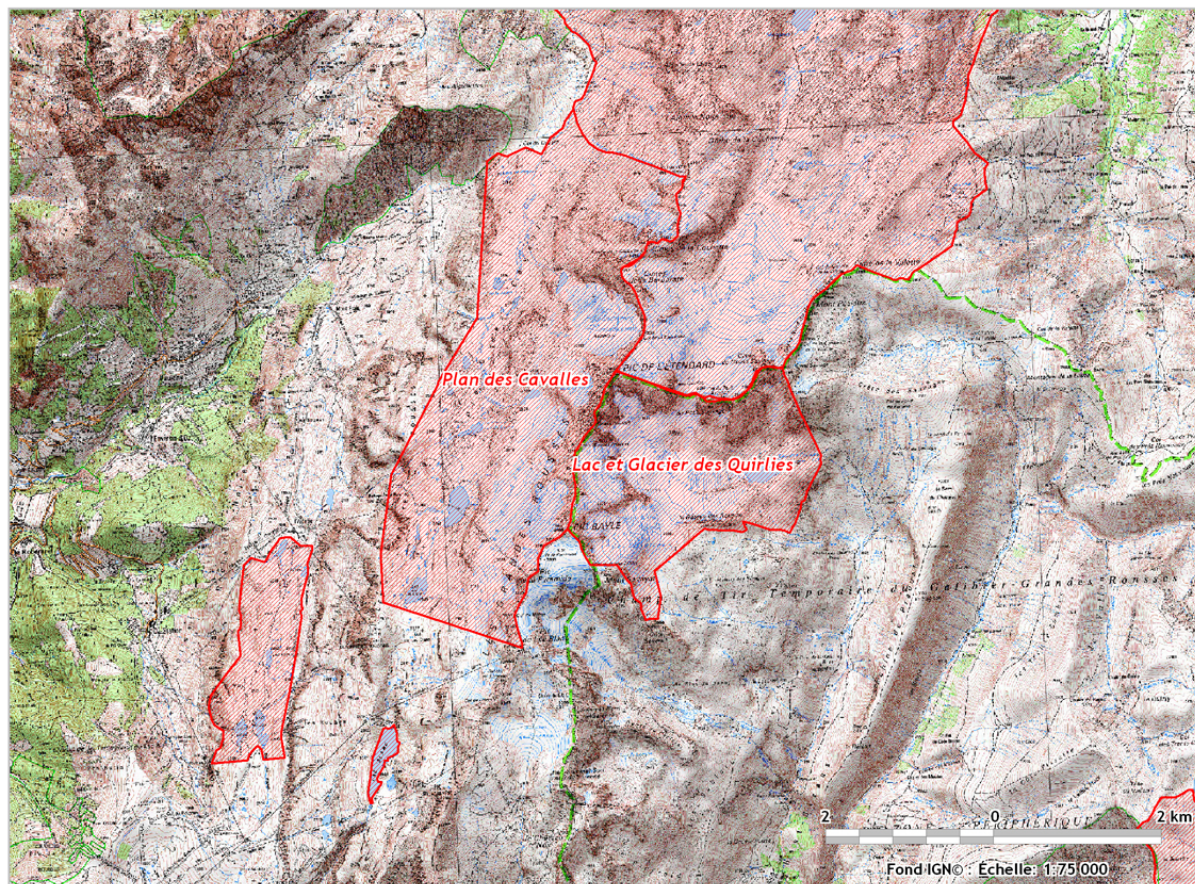
Accès

Libre. Par la vallée du Ferrand.

Autres observations

Le site figure aussi sur la liste du patrimoine géologique de la Région Rhône-Alpes.

Carte du site



Mise à jour : DREAL 2012

