



Veyre-Monton, le 1^{er} décembre 2020

Monsieur le Directeur
DREAL Auvergne Rhône-Alpes
7 rue Léo-Lagrange
63033 CLERMONT-FERRAND Cedex 1

N/Réf : PP/SCF/JC

Affaire suivie par :

Johann COLIN, responsable Habitat et Urbanisme

T. 04 73 39 61 57 | M. j.colin@mond-arverne.fr

Objet : *Modification simplifiée n°4 du Plan Local d'Urbanisme de Chanonat*

Référence : *article R 104-8 du Code de l'Urbanisme*

P.J. : *Dossier d'examen au cas par cas*

Monsieur le Directeur,

Par arrêté du 1^{er} décembre 2020, Mond'Arverne Communauté a engagé la modification simplifiée n°4 du Plan Local d'Urbanisme de la commune de Chanonat.

Selon l'article R 104-8 du Code de l'Urbanisme, les plans locaux d'urbanisme font l'objet d'une évaluation environnementale à l'occasion de leur modification lorsqu'elle permet la réalisation de travaux, aménagements, ouvrages ou installations susceptibles d'affecter de manière significative un site Natura 2000. Je sollicite par conséquent de votre part un examen au cas par cas afin de me faire savoir si la modification envisagée requiert ou non une évaluation environnementale.

Vous trouverez, en accompagnement de ce courrier, le dossier d'examen relatif à la modification simplifiée n° 4 du PLU.

Je vous prie de croire, Monsieur le Directeur, à l'assurance de mes sentiments distingués.

Le Président,

Pascal PIGOT

EXAMEN AU CAS PAR CAS – DOCUMENT D'URBANISME ÉLABORATION ET PROCEDURES D'ÉVOLUTION

Ce formulaire a été conçu pour vous aider dans la transmission des informations nécessaires à l'examen au cas par cas de votre projet de document d'urbanisme telles que mentionnées à l'article R104-30 du code de l'urbanisme. Il peut être utilisé pour l'ensemble des procédures concernées par l'examen au cas par cas : élaboration, révision, modification ou déclaration de projet. Les réponses à apporter doivent être adaptées en fonction de la nature de votre projet, à partir des connaissances dont vous disposez.

En application de l'article R122-18 II du code de l'environnement, ces informations sont mises en ligne sur notre site internet.

Ce formulaire doit être accompagné de tous les documents justificatifs permettant à l'autorité environnementale de comprendre votre projet, de connaître son environnement humain et naturel et d'évaluer les enjeux environnementaux (projet de règlement et de zonage, projet d'OAP,...), à transmettre en annexe.

Les liens Internet sont donnés à titre indicatif

1. Intitulé de votre projet et son état d'avancement

1.1 Renseignements généraux

Quelle procédure souhaitez-vous réaliser ?	Quelle(s) est (sont) la (les) commune(s) concernée(s) par votre projet ?
Modification simplifiée de PLU	Chanonat

1.2 En cas d'élaboration ou de révision générale de PLU ou PLUi :

Le cas échéant, quelle est la date de débat de votre PADD ?	-
De même, connaissez-vous la date prévisionnelle de l'arrêt de votre projet ?	-

2. Coordonnées

2.1 Identification de la personne publique responsable

Qui est la personne publique responsable ?	MOND'ARVERNE COMMUNAUTE
Coordonnées pour les échanges administratifs : adresse, téléphone, courriel ?	ZA le Pra de Serre – 63960 VEYRE-MONTON

NB : Vous indiquerez également en annexe 1 les coordonnées d'une personne ressource que nous pourrions joindre en cas de questions sur votre dossier. Ces coordonnées ne sont pas diffusées sur notre site internet.

3. Caractéristiques générales de votre projet

3.1 Votre territoire est-il actuellement couvert par un SCoT ?

Oui	Non	SCOT du Grand Clermont approuvé le 29/11/2011
-----	-----	---

3.2 Votre territoire est-il actuellement couvert par un PLU ou une carte communale ?

Oui	Non	PLU de Chanonat approuvé le 30/07/2013
-----	-----	--

3.3 Quelles sont les caractéristiques générales de votre territoire ?

Au dernier recensement général, quel est le nombre d'habitants (données INSEE) ?	1 709 habitants
Quelle est la superficie de votre ou de vos communes ?	1 270 ha
Dans le cadre d'une procédure d'évolution, quelle est la superficie du territoire concernée par votre projet ?	5,09 (zones AUg) + 1,23 ha (zone Ue)
Si le territoire dispose déjà d'un document d'urbanisme, indiquez la répartition actuelle des zones urbaines, à urbaniser et non urbanisées en distinguant, pour les POS et PLU, les zones agricoles et naturelles. <i>Annexe à joindre : document graphique du plan en vigueur ou du projet</i>	Zones U : 101,45 ha Zones AU : 5,09 ha Zones A : 678,84 ha Zones N : 481,39 ha

3.4 Quelles sont les grandes orientations d'aménagement de votre document d'urbanisme ?

Annexe à joindre : pour une élaboration ou une révision générale de PLU communal ou intercommunal, joindre votre projet de PADD débattu par le conseil municipal ou l'organe délibérant de l'EPCI (établissement public de coopération intercommunale) ; pour les autres procédures d'évolution, joindre les documents du PLU approuvé (PADD, zonage, règlement...)

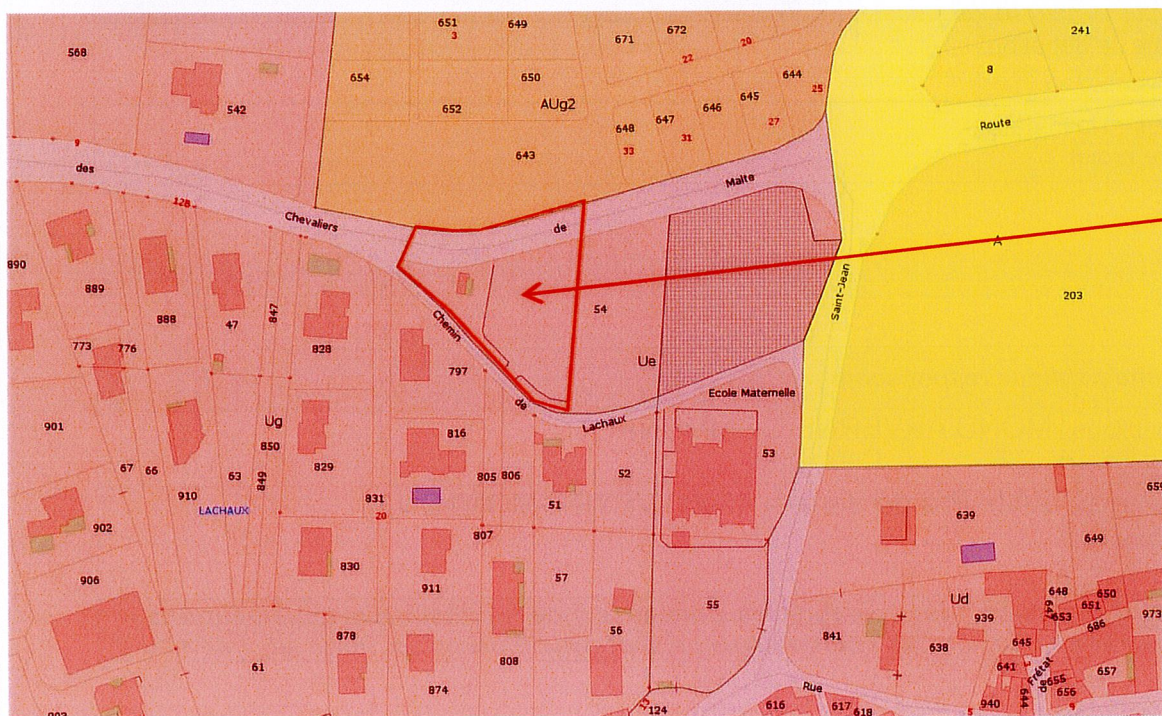
Voir pièces jointes

3.5 Quels sont les objectifs de votre projet ? Dans quel contexte s'inscrit-il ?

Annexe à joindre : délibération engageant la procédure

La modification envisagée vise à :

- Modifier le tracé de la limite entre la zone Ue et la zone Ug, au nord-est du bourg, afin d'intégrer à la zone Ug, à vocation d'habitat, une surface non bâtie de 1375m² issue de la parcelle ZH 54, actuellement classée en zone Ue. L'objectif est de permettre sur ce terrain la réalisation d'un programme de logements locatifs sociaux avec locaux commerciaux en pied d'immeuble.



Passage de ce secteur de la zone Ue à la zone Ug

- Modifier le règlement des zones Ug et AUg concernant les règles relatives aux clôtures, en autorisant l'ajout de grillage d'un mètre de hauteur en surplomb des murs pleins, sous réserve de justifications liées à la sécurité des personnes.

3.6 Votre projet concerne-t-il la création d'une Unité touristique nouvelle (UTN) ?		
Oui	Non	Si oui, précisez les caractéristiques de cette UTN en application de l'article R122-8 du code de l'urbanisme (description de la nature du projet et de ses dimensions avec, le cas échéant, la surface de plancher créée)

3.7 Votre projet est-il en lien avec d'autres procédures ?			
	oui	non	Le cas échéant, précisez :
Sera-t-il soumis à d'autre(s) type(s) de procédure(s) ou consultation(s) réglementaire(s) :		X	Par exemple : avis de la Commission départementale de consommation des espaces agricoles, du Comité de massif, dérogation au titre de l'article L122-2 du code de l'urbanisme dans sa version antérieure au 27 mars 2014 pour les procédures concernées.
Fera-t-il l'objet d'une enquête publique conjointe avec une (ou plusieurs) autre(s) procédure(s) ?		X	Par exemple : procédure d'AVAP, zonage d'assainissement ou pluvial, etc ?

3.8 Quel est le contexte de votre projet ? Est-il concerné par...			
	oui	non	Le cas échéant, précisez
Les dispositions de la loi Montagne ? http://carto.observatoire-des-territoires.gouv.fr/#v=map43;i=zone_mont.zone_mont;l=fr;z=-734374,6551069,1960844,1399270		X	
Les dispositions de la loi Littoral concernant les grands lacs (Auvergne Rhône-Alpes) ? http://carto.observatoire-des-territoires.gouv.fr/Sélection_du_zonage_«_Loi_Littoral_»		X	
Un (ou plusieurs) schéma directeur d'aménagement et de gestion des eaux (SDAGE) ou schéma d'aménagement et de gestion des eaux (SAGE) ? http://www.gesteau.eaufrance.fr/	X		SDAGE Loire Bretagne adopté le 4-11-2015 par le comité de bassin SAGE Allier Aval approuvé par arrêté inter préfectoral du 13-11-2015
Autres : Appartenance de votre commune à une communauté de communes ou un pays, une agglomération, un parc naturel régional...	X		Chanonat est commune membre de Mond'Arverne Communauté, au sein du PETR du Grand Clermont

3.9 Dans le cadre d'une procédure d'évolution portant sur un secteur précis (déclaration de projet / modification / révision allégée), précisez le secteur concerné par le projet ?	
Annexe(s) à joindre : Plan de situation permettant de localiser le projet au sein de la commune + plan de situation zoomé sur le secteur projet (ex : plan de zonage) + le règlement associé à cette zone	
Zones Ug, AUg et Ue	

4. Sensibilité environnementale du territoire concerné par la procédure et impacts potentiels du projet sur l'environnement et la santé humaine

4.1 Présentation de votre projet	
À quel type de commune appartenez-vous ? Sélectionnez dans la liste ci-contre	Commune péri-urbaine éloignée
4.1.1 Si votre projet permet la création de logements, précisez :	
Sur les 10 dernières années, quelle est la tendance démographique actuelle : augmentation de la population, stagnation, baisse du nombre d'habitants ? http://www.insee.fr/fr/methodes/nomenclatures/cog/default.asp	Stagnation
Combien d'habitants supplémentaires votre projet vous permettra-t-il d'accueillir ? À quelle échéance ? Quels besoins en logements cela créera-t-il ? Précisez : Combien de logements en dents creuses, combien en extension de l'enveloppe urbaine ? Combien de logements seront réhabilités ?	La modification du zonage du PLU permettra la réalisation d'un projet de 4 logements locatifs sociaux, permettant d'accueillir potentiellement une dizaine d'habitants à l'horizon 2021-2022. Pas d'impact de la modification du règlement sur la capacité d'accueil de population.
Combien de logements vacants avez-vous sur votre (vos) commune(s) ? http://www.insee.fr/fr/methodes/nomenclatures/cog/default.asp	75
Quel taux de rétention foncière votre projet applique-t-il ? Indiquez le détail du calcul.	-
Quelle est la superficie des zones que vous prévoyez d'ouvrir à l'urbanisation ?	Pas de modification de la surface globale ouverte à l'urbanisation, mais une superficie de 1375m ² auparavant dédiée aux équipements sera dédiée à l'habitat.
Quelle sera la surface moyenne par logement ?	340 m ² / logements, espaces publics compris.
Par quels moyens prévoyez-vous de maîtriser l'enjeu de consommation d'espace ? Vous pouvez préciser ici (ou en annexe) comment les besoins en logements se traduisent en besoin de foncier sur votre commune et quelles sont les mesures associées de maîtrise de cet enjeu que vous mettez en oeuvre	
Le projet d'urbanisation prévu respecte les objectifs de densité maximale du SCOT (700m ² / logement). Il s'agira de petits logements en semi-collectif ou en individuel groupé.	
4.1.2 Si votre projet permet l'implantation d'activités économiques, industrielles ou commerciales, précisez :	
Le cas échéant, cette zone est-elle identifiée dans le SCOT ?	Non, il ne s'agit pas d'une zone d'activités
Quelle est la surface des zones d'activités prévues ? S'agit-il d'implantation sur de nouvelles zones ou sur des secteurs déjà ouverts à l'urbanisation ?	Commerces en pied d'immeuble sur des surfaces déjà ouvertes à l'urbanisation.
S'il existe déjà une ou des zones d'activités sur votre territoire : • quelle est leur surface actuelle (occupée et disponible) ? • quel est leur taux d'occupation ?	-
S'il existe déjà une ou des zones d'activités à l'échelle	-

4.1 Présentation de votre projet	
<ul style="list-style-type: none"> • quelle est leur surface actuelle (occupée et disponible) ? • quel est leur taux d'occupation ? 	
Votre projet permet-il l'ouverture de toute cette surface en une fois ? Si non, prévoit-il un phasage ? Indiquez lequel et comment il s'applique ?	La surface étant très réduite, pas de phasage envisagé.
Complétez si nécessaire (ex : projet d'OAP jointe en annexe...)	

4.2 Espaces agricoles, naturels ou forestiers			
Votre projet concerne-t-il, directement ou indirectement, les points suivants ? <i>Y compris en dehors du périmètre du projet, éventuellement en dehors des limites communales ou intercommunales</i>	Oui	Non	Si oui, quels sont les enjeux identifiés ?
Des espaces agricoles ?		X	
Des espaces boisés ?		X	<i>Si oui, précisez le type d'espace concerné (forêt domaniale, forêts exploitées, forêt de protection, ... ?)</i>
Dans le cadre d'une procédure d'évolution : Des zones identifiées naturelles, forestière ou agricoles protégées au titre d'un document d'urbanisme existant ?		X	<i>Précisez les protections appliquées à ces secteurs (ex : zone A ou N où la constructibilité est encadrée, EBC, mise en œuvre de l'article L151-23 ou de l'article L151-19 du code de l'urbanisme, ...)</i>
Complétez si nécessaire			

4.3 Milieux naturels sensibles et biodiversité			
Votre projet concerne-t-il, directement ou indirectement les points suivants ? <i>Y compris en dehors du périmètre du projet, éventuellement en dehors des limites communales ou intercommunales ?</i>	Oui	Non	Si oui, le(s)quel(s) ? Et quels sont les enjeux identifiés ?
Une zone Natura 2000 (ZPS, ZSC, SIC) à proximité ? http://carto.datar.gouv.fr/1/dreal_nature_paysage_r82.map		X	
Un parc naturel national ou régional ?	X		Parc naturel régional des Volcans d'Auvergne
Une réserve naturelle nationale ?		X	
Un espace naturel sensible ?		X	
Une zone naturelle d'intérêt écologique, faunistique et floristique (ZNIEFF) type I ou II ? http://carto.datar.gouv.fr/1/dreal_nature_paysage_r82.map	X		ZNIEFF de type II « Pays coupés »

4.3 Milieux naturels sensibles et biodiversité			
Votre projet concerne-t-il, directement ou indirectement les points suivants ? <i>Y compris en dehors du périmètre du projet, éventuellement en dehors des limites communales ou intercommunales ?</i>	Oui	Non	Si oui, le(s)quel(s) ? Et quels sont les enjeux identifiés ?
Un arrêté préfectoral de protection de biotope ? http://carto.data.gouv.fr/1/dreal_nature_paysage_r82.map		X	
Une ou des zones humides ayant fait l'objet d'une délimitation (inventaire départemental, communal, convention RAMSAR ...) soit par inventaire soit par expertise pédologique ?		X	
Un ou des cours d'eau identifiés en liste 1 ou 2 au titre de l'article L214-17 du code de l'environnement ? https://www.eaurmc.fr/ https://agence.eau-loire-bretagne.fr/home.html http://www.eau-adour-garonne.fr/fr/index.html		X	
Complétez si nécessaire			

4.4 Continuités écologiques			
Y a-t-il eu à l'échelle locale (communes voisines, intercommunalités, SCoT, PNR...) ou dans un document d'urbanisme antérieur des analyses portant sur les continuités écologiques ?	Oui	Non	Si oui, quel sont les enjeux identifiés sur votre commune ? Enjeux du SCOT : lutter contre l'étalement urbain, protéger et valoriser les espaces naturels, Rendre compatible le développement urbain avec la préservation de l'environnement
Dans le Schéma Régional de Cohérence Ecologique, quels sont les éléments de la trame verte et bleue ? http://carto.data.gouv.fr/1/dreal_nature_paysage_r82.map	<i>Par exemple, mentionnez les réservoirs de biodiversité, corridors diffus ou les espaces perméables, corridors linéaires ou corridors thermophiles</i> Réservoir de biodiversité thermophile		

4.5 Paysage, patrimoine bâti			
Votre projet concerne-t-il, directement ou indirectement les points suivants ? <i>Y compris en dehors du périmètre du projet, éventuellement en dehors des limites communales ou intercommunales</i>	Oui	Non	Si oui, le(s)quel(s) ? Et quels sont les enjeux identifiés ?
Site classé ou projet de site classé ? http://carto.data.gouv.fr/1/dreal_nature_paysage_r82.map		X	
Site inscrit ou projet de site inscrit ? http://carto.data.gouv.fr/1/dreal_nature_paysage_r82.map	X		Village de Chanonat et abords
Site patrimonial remarquable (y compris anciennes ZPPAUP ou AVAP ou anciens secteurs sauvegardés) ?		X	
Éléments majeurs du patrimoine ?	X		<i>Exemple : monuments historiques et leurs périmètres de protection, sites archéologiques, patrimoine mondial</i>

4.5 Paysage, patrimoine bâti			
Votre projet concerne-t-il, directement ou indirectement les points suivants ? <i>Y compris en dehors du périmètre du projet, éventuellement en dehors des limites communales ou intercommunales</i>	Oui	Non	Si oui, le(s)quel(s) ? Et quels sont les enjeux identifiés ?
http://atlas.patrimoines.culture.fr/atlas/trunk/			Périmètre de protection d'un Monument Historique (château de la Bâtisse)
Perspectives paysagères identifiées comme à préserver par un document de rang supérieur : SCoT, charte de parc, atlas de paysage... ?		X	
Complétez si nécessaire			

4.6 Ressource en eau			
Captages			
Votre projet concerne-t-il, directement ou indirectement les points suivants ?	Oui	Non	Si oui, le(s)quel(s) ? Et quels sont les enjeux identifiés ?
Périmètre de protection immédiat, rapproché, éloigné d'un captage d'eau destiné à l'alimentation humaine ?		X	
Autres captages prioritaires ?		X	
Usages : eau potable ; gestion des eaux usées et eaux pluviales			
Les ressources en eau sont-elles suffisantes sur le territoire pour assurer les besoins présents et futurs ?	X		
Le système d'assainissement des eaux usées a-t-il une capacité suffisante pour répondre aux besoins présents et futurs du territoire ? http://assainissement.developpement-durable.gouv.fr/	X		
Des démarches sont-elles entreprises pour garantir la bonne gestion des eaux pluviales sur votre territoire?	X		
Complétez si nécessaire			

4.7 Sols et sous-sol			
Votre projet concerne-t-il, directement ou indirectement les points suivants ? <i>Y compris en dehors du périmètre du projet, éventuellement en dehors des limites communales ou intercommunales ?</i>	Oui	Non	Si oui, le(s)quel(s) ? Et quels sont les enjeux identifiés ?
Sites et sols pollués ou potentiellement pollués :base de données BASOL ? http://basol.developpement-durable.gouv.fr/recherche.php		X	
Anciens sites industriels et activités de services :base de données BASIAS ? http://basias.brgm.fr/donnees_liste.asp?DPT		X	

4.7 Sols et sous-sol			
Votre projet concerne-t-il, directement ou indirectement les points suivants ? <i>Y compris en dehors du périmètre du projet, éventuellement en dehors des limites communales ou intercommunales ?</i>	Oui	Non	Si oui, le(s)quel(s) ? Et quels sont les enjeux identifiés ?
=63&carte=			
Carrières et/ou projets de création ou d'extension de carrières ?		X	
Complétez si nécessaire			

4.8 Risques et nuisances			
Votre projet concerne-t-il, directement ou indirectement les points suivants ? <i>Y compris en dehors du périmètre du projet, éventuellement en dehors des limites communales ou intercommunales</i>	Oui	Non	Si oui, le(s)quel(s) ? Et quels sont les enjeux identifiés ?
Risques ou aléas naturels ?		X	
Plans de prévention des risques approuvés ou en cours d'élaboration ?		X	
Nuisances ?		X	<i>Exemple : sonores, lumineuses, vibratoires, olfactives</i>
Plan d'exposition au bruit, plan de gêne sonore ou arrêtés préfectoraux relatifs au bruit des infrastructures ?		X	
Complétez si nécessaire			

4.9 Air, énergie, climat			
Votre projet concerne-t-il, directement ou indirectement les points suivants ? <i>Y compris en dehors du périmètre du projet, éventuellement en dehors des limites communales ou intercommunales</i>	Oui	Non	Si oui, le(s)quel(s) ? Et quels sont les enjeux identifiés ?
Y a-t-il une desserte en transport collectif sur votre territoire		X	
Plan de protection de l'atmosphère (PPA) ?		X	
Enjeux spécifiques relevés par le schéma régional du climat, de l'air et de l'énergie (SRCAE) ? Enjeux spécifiques relevés par le PCAET (ou projet de PCAET) ?		X	
Projet éolien ou de parc photovoltaïque ?		X	
Complétez si nécessaire			

5. Annexes (rappel)

Les annexes sont des éléments essentiels pour permettre à l'autorité environnementale de comprendre votre projet et d'évaluer les enjeux environnementaux qu'il constitue et/ou doit prendre en compte :

– pour les cas d'élaboration ou de révision générale : il est recommandé de transmettre, outre le projet de PADD, un projet de zonage permettant de visualiser les secteurs prioritaires pour l'urbanisation ;

– pour les procédures d'évolution partielle (révision allégée, mise en compatibilité DUP/DP, modification) : il est essentiel de fournir les documents initiaux et de préciser les éléments qui doivent évoluer (ex : plan de zonage avant/après ; règlement avant/après, OAP avant/après)

Coordonnées de la personne à contacter	Annexe 1 ci-jointe	<input checked="" type="checkbox"/>
Élaboration ou révision « générale » de PLU ou PLUi	Projet de PADD débattu par le Conseil municipal ou l'organe délibérant de l'EPCI	<input type="checkbox"/>
	Si le territoire est actuellement couvert par un document d'urbanisme, le règlement graphique (plan de zonage) de ce document en vigueur	<input type="checkbox"/>
	Une version du projet de règlement graphique en cours d'élaboration	<input type="checkbox"/>
Pour les révisions de PLU avec examen conjoint et les déclarations de projet modifiant un PLU	Le projet de dossier envisagé pour la réunion d'examen conjoint	<input type="checkbox"/>
Pour tous	Délibération prescrivant la procédure	<input checked="" type="checkbox"/>
Pour les procédures d'évolution	Projet de plan de zonage AVANT/APRÈS Projet de règlement AVANT/APRÈS Autres éléments cartographiques superposant zonages et enjeux (Natura 2000, risques, ...)	<input checked="" type="checkbox"/>
Pour tous	Cartographie du PADD Autres (OAP, ...)	<input checked="" type="checkbox"/>

6. Signature du demandeur (personne publique responsable)

Date : 1^{er} décembre 2020

Lieu : Veyre-Monton

Le président
Pascal PIGOT
SIGNATURE

