



PRÉFECTURE DE L'AIN

**FORMULAIRE D'ÉVALUATION PRELIMINAIRE  
DES INCIDENCES NATURA 2000**



*Par qui ?*

*Ce formulaire est à compléter par le **porteur du projet**, en fonction des informations dont il dispose (cf. p. 7 : où trouver les ressources sur « Natura 2000? »). Il est possible de mettre des points d'interrogation lorsque le renseignement demandé par le formulaire n'est pas connu.*

*Ce formulaire fait office d'évaluation des incidences Natura 2000 complète lorsqu'il permet de conclure rapidement à l'absence d'incidence.*

*À quoi ça sert ?*

*Ce formulaire permet de répondre à la question préalable suivante : mon projet est-il susceptible d'avoir une incidence sur les espèces animales ou végétales ou les habitats naturels à l'origine de la désignation d'un site Natura 2000 ? Il peut notamment être utilisé par les porteurs de petits projets qui pressentent que leur projet n'aura pas d'incidence sur un site Natura 2000.*

*Le formulaire permet, par une analyse succincte du projet et des enjeux de conservation du ou des sites Natura 2000 concernés, d'exclure toute incidence . **Attention** : si tel n'est pas le cas et qu'une incidence non négligeable est possible, une évaluation des incidences plus poussée doit être conduite par le porteur de projet.*

*Pour qui ?*

*Ce formulaire permet au **service administratif instruisant le projet** de fournir l'autorisation requise ou, dans le cas contraire, de demander de plus amples précisions sur certains points particuliers.*

**Coordonnées du porteur de projet :**

Nom (personne morale ou physique) : EDF Hydro Jura-Maurienne.....

Commune et département) : Saint-Jean de Maurienne (73300).....

Adresse : 98 avenue de la Gare - BP 86 - 73303 SAINT JEAN DE MAURIENNE CEDEX.....

Téléphone : 06 98 90 62 94..... Fax : .....

Email : jean-dominique.peillex@edf.fr.....

Nom du projet : VIDANGE DE LA RETENUE D'ALLEMENT ET TRAVAUX ASSOCIES.....

## 1 Description du projet, de la manifestation ou de l'intervention

Joindre une description détaillée du projet, manifestation ou intervention sur papier libre en complément à ce formulaire.

### a. Nature du projet, de la manifestation ou de l'intervention

Préciser le type d'aménagement envisagé (exemple : canalisation d'eau, création d'un pont, curage d'un fossé, drainage, création de digue, abattage d'arbres, création d'un sentier, manifestation sportive, arrachage de haies, retournement de prairies ...etc.).

Cf Dossier d'exécution joint..... Référence H-30575713-2021-000162.....  
.....  
.....  
.....

### b. Localisation et cartographie

**Joindre dans tous les cas une carte de localisation précise** du projet, de la manifestation ou de l'intervention (emprises temporaires, chantier, accès et définitives) sur une photocopie de carte IGN au 1/25 000e et un plan descriptif du projet (plan de masse, plan cadastral, etc.).

Le projet est situé :

Nom de la commune : Bolozon, Corveissiat, Cize-Bolozon, Hautecourt-Romanèche, Poncin et Serrière sur Ain..... N° Département : 01..  
Lieu-dit : .....  
Parcelles cadastrales : .....

En site(s) Natura 2000 (pour vous situer par rapport au réseau Natura 2000, vous pouvez utiliser la cartographie dynamique mise en ligne à l'adresse suivante : <http://www.ain.gouv.fr/les-sites-r268.html>)  
nom du site : « Basse Vallée de l'Ain, confluence Ain-Rhône » (Site d'Intérêt Communautaire) référencé FR8201653  
.....

Hors site(s) Natura 2000 A quelle distance ? (pour évaluer cette distance, vous pouvez utiliser la cartographie dynamique mise en ligne à l'adresse suivante <http://www.ain.gouv.fr/les-sites-r268.html>) : A ..... (m ou km) du site  
le site FR8201640 « Revermont et gorges de l'Ain » (Zone Spéciale de Conservation) qui tangente la retenue sur plusieurs secteurs.  
A 100 m..... (m ou km) du site FR8201640.....

### c. Étendue du projet, de la manifestation ou de l'intervention

Emprises au sol temporaire et permanente de l'implantation ou de la manifestation (si connue) : ..... (m2) ou classe de surface approximative (cocher la case correspondante) :

- < 100 m<sup>2</sup>  1 000 à 10 000 m<sup>2</sup> (1 ha)  
 100 à 1 000 m<sup>2</sup>  > 10 000 m<sup>2</sup> (> 1 ha)  
- Longueur (si linéaire impacté) : ..... (m.)

- Emprises en phase chantier : ..... (m.)

- Aménagement(s) connexe(s) :

*Préciser si le projet, la manifestation ou l'intervention générera des aménagements connexes (exemple : voiries et réseaux divers, parking, zone de stockage, etc.). Si oui, décrire succinctement ces aménagements.*

*Pour les manifestations, interventions : infrastructures permanentes ou temporaires nécessaires, logistique, nombre de personnes attendues.*

Concession hydroélectrique d'Allement (barrage et retenue) et Basse vallée de l'Ain à l'aval d'Allement

.....  
.....  
.....  
.....  
.....

#### **d. Durée prévisible et période envisagée des travaux, de la manifestation ou de l'intervention :**

- Projet, manifestation :

diurne

nocturne

- Durée précise si connue : ..40.jours.. (jours, mois)

Ou durée approximative en cochant la case correspondante :

< 1 mois

1 an à 5 ans

1 mois à 1 an

> 5 ans

- Période précise si connue à partir du 05/09/23 (de tel mois à tel mois)

Ou période approximative en cochant la(les) case(s) correspondante :

Printemps

Automne

Eté

Hiver

- Fréquence :

chaque année

chaque mois

autre (préciser) : Période ponctuelle liée à la maintenance de l'aménagement nécessitant une vidange

Saisissez du texte ici

#### **e. Entretien / fonctionnement / rejet**

Préciser si le projet ou la manifestation générera des interventions ou rejets sur le milieu durant sa phase d'exploitation (exemple : traitement chimique, débroussaillage mécanique, curage, rejet d'eau pluviale, pistes, zones de chantier, raccordement réseaux...). Si oui, les décrire succinctement (fréquence, ampleur, etc.).

Sans objet

.....  
.....  
.....  
.....  
.....

### ε . Antériorité du projet

Préciser le projet existait précédemment à cette demande :

OUI

NON

Si oui :quelles sont les modifications apportées :

.....  
Travaux sur certains organes életromécaniques et contrôle commande du barrage (nécessitant une vidange)  
.....  
.....  
.....

## 2 Définition de la zone d'influence (concernée par le projet)

La zone d'influence est fonction de la nature du projet et des milieux naturels environnants. Les incidences d'un projet sur son environnement peuvent être plus ou moins étendues (poussières, bruit, rejets dans le milieu aquatique...).

La zone d'influence est plus grande que la zone d'implantation. Pour aider à définir cette zone, il convient de se poser les questions suivantes :

Cocher les cases concernées et délimiter cette zone d'influence sur la carte au 1/25 000 ème ou au 1/50 000 ème.

Rejets dans le milieu aquatique

Pistes de chantier, circulation

Rupture de corridors écologiques (rupture de continuité écologique pour les espèces)

Poussières, vibrations

Pollutions possibles

Perturbation d'une espèce en dehors de la zone d'implantation

Bruits

Piétinements

Prélèvements d'eau

Prélèvements d'autres ressources naturelles (à préciser : granulats, terres végétales...)

Autres incidences potentielles. Transferts potentiels de sédiments à l'aval du barrage d'Allement

Au regard de ces questions, expliquer la zone d'influence que vous avez déterminée :

.....  
La zone d'influence concerne la basse vallée de l'Ain à l'aval d'Allement. La véritable zone d'influence concerne les premiers kilomètres de l'Ain à l'aval du barrage d'Allement  
.....  
.....  
.....

### 3 Incidences du projet

*Décrivez sommairement les incidences potentielles du projet dans la mesure de vos connaissances.*

Destruction ou détérioration d'habitat naturel (= milieu naturel) ou d'habitat d'espèce (type d'habitat et surface) :

.....  
Les incidences sont dues aux effets induits par les débits et la qualité des eaux restitués à l'aval du barrage d'Allement. Ces incidences sont temporaires à partir du 5 septembre 2023 et pour une durée comprise entre 30 et 40 jours  
.....  
Les habitats de la Basse Vallée de l'Ain ne seront pas modifiés car ils seront conformes à ceux régulièrement observés à cette période  
.....  
.....  
.....  
.....

Destruction ou perturbation d'espèces (lesquelles et estimation du nombre d'individus) :

.....  
Les débits restitués seront conformes au cahier des charges de l'aménagement d'Allement  
.....  
.....  
.....  
.....  
.....

Perturbations possibles des espèces dans leurs fonctions vitales (reproduction, repos, alimentation...):

.....  
Les différentes espèces terrestres ne seront pas affectées par l'opération d'abaissement de la retenue d'Allement  
.....  
Les débits restitués seront conformes avec ceux classiquement observés à cette époque. Il n'y aura pas de nouvelles zones mises en eau.  
.....  
.....  
Vis-à-vis des espèces aquatiques (poissons, loutres, castors), les incidences peuvent provenir de l'évolution de la qualité des eaux durant l'abaissement. Cependant, l'opération concerne un abaissement et non pas une vidange complète.  
.....  
D'un point de vue qualitatif, le dernier abaissement de 2013 n'a pas montré de fortes incidences sur la qualité des eaux  
.....  
Les mesures réalisées ont montré que la teneur en oxygène dissous est restée au-dessus des 9 mg/l, les taux de matières en suspension n'ont pas dépassé 0,2 g/l

## 4 Conclusion

*Il est de la responsabilité du porteur de projet de conclure sur l'absence ou non d'incidence significative de son projet.*

*A titre d'information, le projet est susceptible d'avoir une incidence significative lorsque :*

- Une surface relativement importante ou un milieu d'intérêt communautaire ou un habitat d'espèce est détruit ou dégradé à l'échelle du site Natura 2000*
- Une espèce d'intérêt communautaire est détruite ou perturbée dans la réalisation de son cycle vital*

### **Le projet est-il susceptible d'avoir une incidence significative ?**

**NON** : ce formulaire, accompagné de ses pièces, est joint à la demande d'autorisation ou à la déclaration, et remis au service instructeur.

**OUI** : l'évaluation d'incidences doit se poursuivre. Un dossier plus poussé doit être réalisé. Ce dossier sera joint à la demande d'autorisation ou à la déclaration, et remis au service instructeur.

A (lieu) :            Saisissez du texte ici            Signature :

Le (date) :

## Où trouver l'information et des ressources sur Natura 2000 ?

Sur le site internet de la DREAL Rhône Alpes:

<http://www.rhone-alpes.developpement-durable.gouv.fr/natura-2000-r926.html>

- Information cartographique Geo-Ide :

(Sur le site internet de la DREAL )

[http://carto.geo-ide.application.developpement-durable.gouv.fr/100/natura2000\\_ain.map](http://carto.geo-ide.application.developpement-durable.gouv.fr/100/natura2000_ain.map)

Sur le site internet de l'Inventaire Nationale du Patrimoine Naturel :

<http://inpn.mnhn.fr/programme/natura2000/presentation/objectifs>

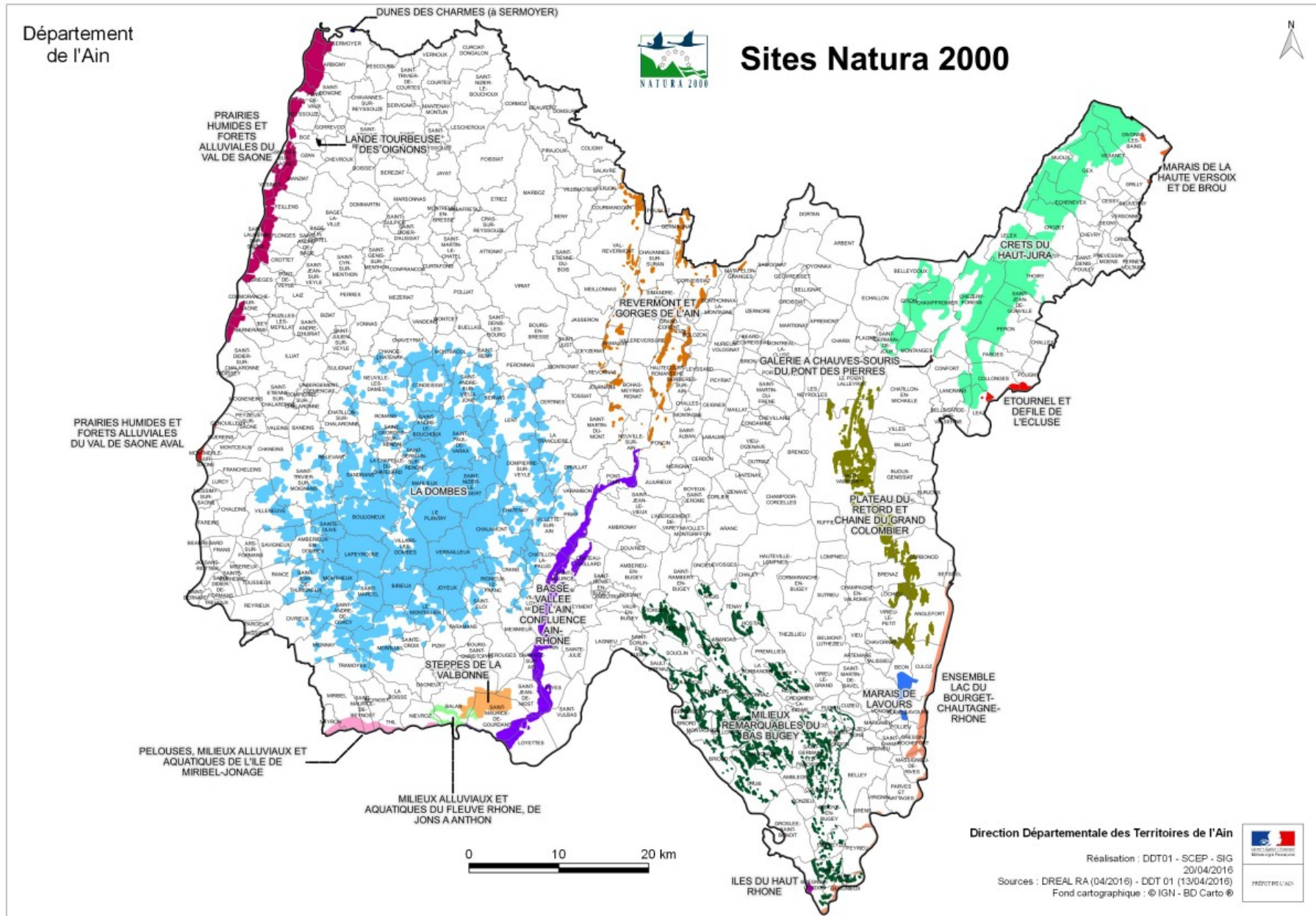
Sur le site internet Portail Natura 2000 :

<http://www.developpement-durable.gouv.fr/-Natura-2000,2414-.html>

- **Sur le site internet des services de l'État dans l'Ain :**

<http://www.ain.gouv.fr/natura-2000-r208.html>

Carte du réseau Natura 2000 :





*Liste des communes*

**A**

Ambronay	FR8201653	Arbigny	FR8201632
Ambérieu-en-Dombes	FR8201635		FR8212017
	FR8212016	Arboys-en-Bugey	FR8201641
Andert-et-Condon	FR8201641	Argis	FR8201641
Anglefort	FR8201642	Armix	FR8201641
	FR8201771	Asnières-sur-Saône	FR8201632
	FR8212004		FR8212017

**B**

Balan	FR8201639	Blyes	FR8201653
	FR8201653	Bohas-Meyriat-Rignat	FR8201640
	FR8201638	Bouligueux	FR8201635
	FR8212011		FR8212016
Beligneux	FR8201639	Boz	FR8201632
	FR8212011		FR8201634
Bellegarde-sur-Valserine	FR8201643		FR8212017
	FR8212025	Brégnier-Cordon	FR8201641
Belleydoux	FR8201643		FR8201748
	FR8212025		FR8201771
Benonces	FR8201641	Brenaz	FR8201642
Béon	FR8201637	Brens	FR8201771
	FR8210016		FR8212004
Beynost	FR8201785	Briord	FR8201641
Billiat	FR8201642		
Birieux	FR8201635		
	FR8212016		

**C**

Certines	FR8201635	Civrieux	FR8201635
	FR8212016		FR8212016
Ceyzériat	FR8201640	Cize	FR8201640
Ceyzérieu	FR8201637	Cleyzieu	FR8201641
	FR8210016	Collonges	FR8201643
Chalamont	FR8201635		FR8201650
	FR8212016		FR8212001
Champfromier	FR8201643		FR8212025
	FR8212025	Colomieu	FR8201641
Chanay	FR8201642	Conand	FR8201641
Chaneins	FR8201635	Condeissiat	FR8201635
	FR8212016		FR8212016
Chanoz-Chatenay	FR8201635	Confort	FR8201648
	FR8212016		FR8201643
Charnoz-sur-Ain	FR8201653		FR8212025
Chateau-Gaillard	FR8201653	Contrevoz	FR8201641
Chatenay	FR8201635	Corbonod	FR8201642
	FR8212016	Cormoranche-sur-Saône	FR8201632
Chatillon-la-Palud	FR8201653		FR8212017
	FR8201635	Corveissiat	FR8201640
	FR8212016	Courmangoux	FR8201640
Chatillon-sur-Chalaronne	FR8201635	Crans	FR8201635
	FR8212016		FR8212016
Chavannes-sur-Suran	FR8201640	Cressin-Rochefort	FR8201771
Chaveyriat	FR8201635		FR8212004
	FR8212016	Crottet	FR8201632
Chazey-sur-Ain	FR8201653		FR8212017
Chézery-Forens	FR8201643	Crozet	FR8201643
	FR8212025		FR8212025

Culoz	FR8201637 FR8201771		FR8210016 FR8212004
-------	------------------------	--	------------------------

## D

Divonne-les-Bains	FR8201643 FR8201644	Drom	FR8201640
Divonne-les-Bains	FR8212025	Druillat	FR8201653
Dompierre-sur-Veyle	FR8201635 FR8212016		FR8201635 FR8212016

## E

Echevenex	FR8201643 FR8212025		
-----------	------------------------	--	--

## F

Faramans	FR8201635 FR8212016	Feillens	FR8201632 FR8212017
Fareins	FR8202006	Flaxieu	FR8201637
Farges	FR8201643 FR8212025		FR8210016

## G

Garnerans	FR8201632 FR8212017	Gorrevod	FR8201634
Genouilleux	FR8202006	Grand-Corent	FR8201640
Germagnat	FR8201640	Grièges	FR8201632 FR8212017
Gex	FR8201643	Grilly	FR8201644
Gex	FR8212025	Groslee	FR8201641
Giron	FR8201643 FR8212025	Guereins	FR8202006

## H

Hautecourt-Romanèche	FR8201640	Hostiaz	FR8201641
Haut-Valromey	FR8201642		

## I

Injoux-Génissiat	FR8201642	Izieu	FR8201641
Innimond	FR8201641		FR8201771 FR8212004

## J

Jasseron	FR8201640	Joyeux	FR8201635
Journans	FR8201640	Jujurieux	FR8212016 FR8201653

## L

La Burbanche	FR8201641	Le Montellier	FR8201635
La Chapelle-du-Chatelard	FR8201635 FR8212016	Le Plantay	FR8212016 FR8201635
La Tranclière	FR8201635 FR8212016	Le Poizat-Lalleyriat	FR8212016 FR8201642
Lancrans	FR8201643 FR8212025	Léaz	FR8201643 FR8201650 FR8212001 FR8212025
Lapeyrouse	FR8201635 FR8212016	Lelex	FR8201643 FR8212025
Lavours	FR8201637 FR8201771 FR8210016 FR8212004	Lent	FR8201635 FR8212016
		Lhopital	FR8201642

Lhuis	FR8201641	Loyettes	FR8201653
Lochieu	FR8201642	Lurcy	FR8202006
Lompnaz	FR8201641		

## M

Manziat	FR8201632	Miribel	FR8201785
	FR8212017		FR8201635
Marchamp	FR8201641		FR8212016
Marlieux	FR8201635	Montagnat	FR8201635
	FR8212016		FR8212016
Massignieu-de-Rives	FR8201771	Montagnieu	FR8201641
	FR8212004	Montanges	FR8201648
Matafelon-Granges	FR8201640		FR8201643
Meillonas	FR8201640		FR8212025
Messimy-sur-Saône	FR8202006	Monthieux	FR8201635
Meximieux	FR8201653		FR8212016
	FR8201635	Montluel	FR8201635
	FR8212016		FR8212016
Mijoux	FR8201643	Montmerle-sur-Saône	FR8202006
	FR8212025	Montracol	FR8201635
Mionnay	FR8201635		FR8212016
	FR8212016	Murs-et-Gélignieux	FR8201641
			FR8201771
			FR8212004

## N

Neuville-les-Dames	FR8201635	Neyron	FR8201785
	FR8212016	Niévroz	FR8201785
Neuville-sur-Ain	FR8201653		FR8201638
	FR8201640		

## O

Ordonnaz	FR8201641	Ozan	FR8201632
			FR8212017

## P

Parves et Nattages	FR8201771	Poncin	FR8201653
Péron	FR8201643		FR8201640
	FR8212025	Pont-d'Ain	FR8201653
Péronnas	FR8201635	Pont-de-Vaux	FR8201632
	FR8212016		FR8212017
Pérouges	FR8201639	Pouigny	FR8201650
	FR8212011		FR8212001
Peyrieu	FR8201641	Pouillat	FR8201640
	FR8201771	Pugieu	FR8201641
	FR8212004	Prémeyzel	FR8201641
Pizay	FR8201635	Priay	FR8201653
	FR8212016		FR8201635
Polliou	FR8201637		FR8212016
	FR8210016		

## R

Ramasse	FR8201640	Reyrieux	FR8201635
Rance	FR8201635		FR8212016
	FR8212016	Reyssouze	FR8201632
Relevant	FR8201635		FR8212017
	FR8212016	Rignieux-le-Franc	FR8201635
Replonges	FR8201632		FR8212016
	FR8212017	Romans	FR8201635
Revonnas	FR8201640		FR8212016
		Rossillon	FR8201641

**S**

Saint-André-de-Corcy	FR8201635	Saint-Nizier-le-Désert	FR8201635
	FR8212016		FR8212016
Saint-André-le-Bouchoux	FR8201635	Saint-Paul-de-Varax	FR8201635
	FR8212016		FR8212016
Saint-André-sur Vieux-Jonc	FR8201635	Saint-Rémy	FR8201635
	FR8212016		FR8212016
Saint-Bégnine	FR8201632	Saint-Sorlin-en-Bugey	FR8201641
	FR8212017	Saint-Trivier-sur-Moignans	FR8201635
Saint-Didier-sur-Chalaronne	FR8201632		FR8212016
	FR8212017	Saint-Vulbas	FR8201653
Saint-Eloi	FR8201635	Sainte-Croix	FR8201635
	FR8212016		FR8212016
Saint-Georges-sur-Renon	FR8201635	Sainte-Olive	FR8201635
	FR8212016		FR8212016
Saint-Germain-de-Joux	FR8201643	Salavre	FR8201640
	FR8212025	Sandrans	FR8201635
Saint-Germain-les-Paroisses	FR8201641		FR8212016
Saint-Germain-sur-renon	FR8201635	Sault-Brénaz	FR8201641
	FR8212016	Savigneux	FR8201635
Saint-Jean-de-Gonville	FR8201643		FR8212016
	FR8212025	Seillonnaz	FR8201641
Saint-Jean-de-Niost	FR8201639	Sergy	FR8201643
	FR8201653		FR8212025
	FR8212011	Sermoyer	FR8201632
Saint-Jean-de-Thurigneux	FR8201635		FR8201633
	FR8212016		FR8212017
Saint-Jean-le-Vieux	FR8201653	Serrières-de-Briord	FR8201641
Saint-Marcel	FR8201635	Servas	FR8201635
	FR8212016		FR8212016
Saint-Martin-du-Mont	FR8201640	Seyssel	FR8201771
Saint-Maurice-de-Beynost	FR8201785		FR8212004
Saint-Maurice-de-Gourdans	FR8201639	Simandre-sur-Suran	FR8201640
	FR8201653	Souclin	FR8201641
	FR8201638	Sulignat	FR8201635
	FR8212011		FR8212016
Saint-Maurice-de-Rémans	FR8201653		

**T**

Tenay	FR8201641	Torcieu	FR8201641
Thil	FR8201785	Tramoyes	FR8201635
Thoiry	FR8201643		FR8212016
	FR8212025		

**V**

Val-Revermont	FR8201640	Villeneuve	FR8201635
Varambon	FR8201653		FR8212016
	FR8201635	Villereversure	FR8201640
	FR8212016	Villes	FR8201642
Verjon	FR8201640	Villette-sur-Ain	FR8201653
Versailleux	FR8201635		FR8201635
	FR8212016		FR8212016
Vesancy	FR8201643	Villieu-Loyes-Mollon	FR8201653
	FR8212025		FR8201635
Vésines	FR8201632		FR8212016
	FR8212017	Virieu-le-Petit	FR8201642
Villars-les-Dombes	FR8201635	Virignin	FR8201771
	FR8212016		FR8212004
Villebois	FR8201641		



## Responsables animation des sites pilotés par une collectivité :

- x Crêts du Haut-Jura
- x Galerie à chauves-souris du Pont des Pierres
- x Étournel et défilé de l'Écluse

Anne-Sophie VINCENT  
Parc Naturel Régional du Haut-Jura  
Maison du Parc du Haut-Jura  
Le Village  
39310 LAJOUX  
03 84 34 12 30  
a-s.vincent@parc-haut-jura.fr

- x Îles du Haut-Rhône
- x Ensemble Lac du Bourget – Chautagne - Rhône

Syndicat du Haut-Rhône  
Place Charles DULLIN  
73170 YENNE  
04 79 36 78 92  
info@haut-rhone.com

- x Prairies humides et forêts alluviales du Val de Saône
- x Val de Saône aval

Élodie TONNOT  
Établissement Public Territorial du Bassin  
Saône et Doubs  
220, rue du Km 400  
71 000 MACON  
03 85 21 98 20  
elodie.tonnot@eptb-saone-doubs.fr

- x Basse vallée de l'Ain, confluence Ain-Rhône

Céline THICOÏPÉ  
Syndicat de la Basse Vallée de l'Ain  
Le Prieuré  
38 route de Loyettes  
01150 BLYES  
04 74 61 98 21  
info@bassevalleedelain.com  
sbva-cthoicpe@orange.fr

- x Pelouses, milieux alluviaux et aquatiques de l'île de Miribel Jonage

Elisabeth FAVRE  
Conservatoire Régional des Espaces Naturels  
Château Messimy  
01800 CHARNOZ-SUR-AIN  
04 74 34 37 36  
elisabeth.favre@espaces-naturels.fr

- x Marais de la Haute Versoix et de Brou

Cécile GEORGET  
Communauté de communes du Pays de Gex  
135 route de Genève  
01170 GEX  
04 50 42 35 13  
gmn@ccpg.fr

- x Revermont et gorges de l'Ain

Alicia TEYSSIER  
Syndicat mixte interdépartemental du Suran et de ses affluents  
Village de Bohas  
01250 BOHAS MEYRIAT RIGNAT  
ateyssier.riviere-suran@orange.fr

- x Milieux alluviaux et aquatiques du fleuve Rhône, de Jons à Anthon

Sophie BUFFET  
Communauté de communes du canton de Montluel  
85 avenue Pierre Cormorèche  
01120 MONTLUEL  
poleenvironnement@cc-montluel.fr

## Opérateurs des sites pilotés par l'état :

☞ DDT de l'Ain, 23 rue Bourgmayer, BP 90410, 01012 Bourg-en-Bresse Cedex, 04.74.45.62.37

☞ DREAL Rhône-Alpes, 5 Place Jules Ferry, 69006 Lyon, 04.26.28.60.00

x	Dunes des Charmes à Sermoyer	Emmanuel AMOR Conservatoire Régional des Espaces Naturels Château Messimy
x	Lande tourbeuse des Oignons	01800 CHARNOZ-SUR-AIN 04 74 34 98 60 emmanuel.amor@espaces-naturels.fr

x	Steppes de la Valbonne	Elisabeth FAVRE Conservatoire Régional des Espaces Naturels Château Messimy
		01800 CHARNOZ-SUR-AIN 04 74 34 37 36 elisabeth.favre@espaces-naturels.fr

x	La Dombes	Gilles CAUVIN Chambre d'agriculture Rue Carnot 01330 VILLARS LES DOMBES 04 74 98 32 44 06 25 03 64 50 accueil@ain.chambagri.fr	Joël BROYER/ Laurence CURTET Office National de la Chasse et de la Faune Sauvage CNERA Avifaune migratrice Monfort 01330 BIRIEUX 04 74 98 31 98 joel.broyer@oncfs.gouv.fr
---	-----------	---	--

x	Marais de Lavours	Fabrice DARINOT Entente Interdépartementale Rhône-Alpes pour la démoustication 31 chemin des près de la Tour BP n°2 73310 CHINDRIEUX 04 79 54 21 58 06 80 26 88 12 contact@reserve-lavours.com
---	-------------------	---

x	Milieus remarquables du Bas-Bugey	Géraldine GARNIER/ Nicolas GREFF Conservatoire Régional des Espaces Naturels Château Messimy 01800 CHARNOZ-SUR-AIN 04 74 34 98 63 geraldine.garnier@espaces-naturels.fr nicolas.greff@espaces-naturels.fr
---	-----------------------------------	---

x	Plateau du Retord et chaîne du Grand Colombier	Animation agricole: Camille DOLINE Chambre d'agriculture de l'Ain en partenariat avec le syndicat d'économie montagnarde de l'Ain (SEMA) 9, avenue de la Gare 01200 BELLEGARDE-SUR-VALSERINE 04 74 45 59 99 C.DOLINE@ain.chambagri.fr
---	--	--