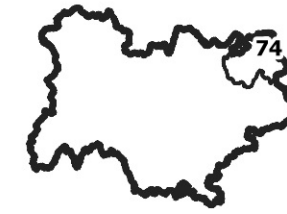
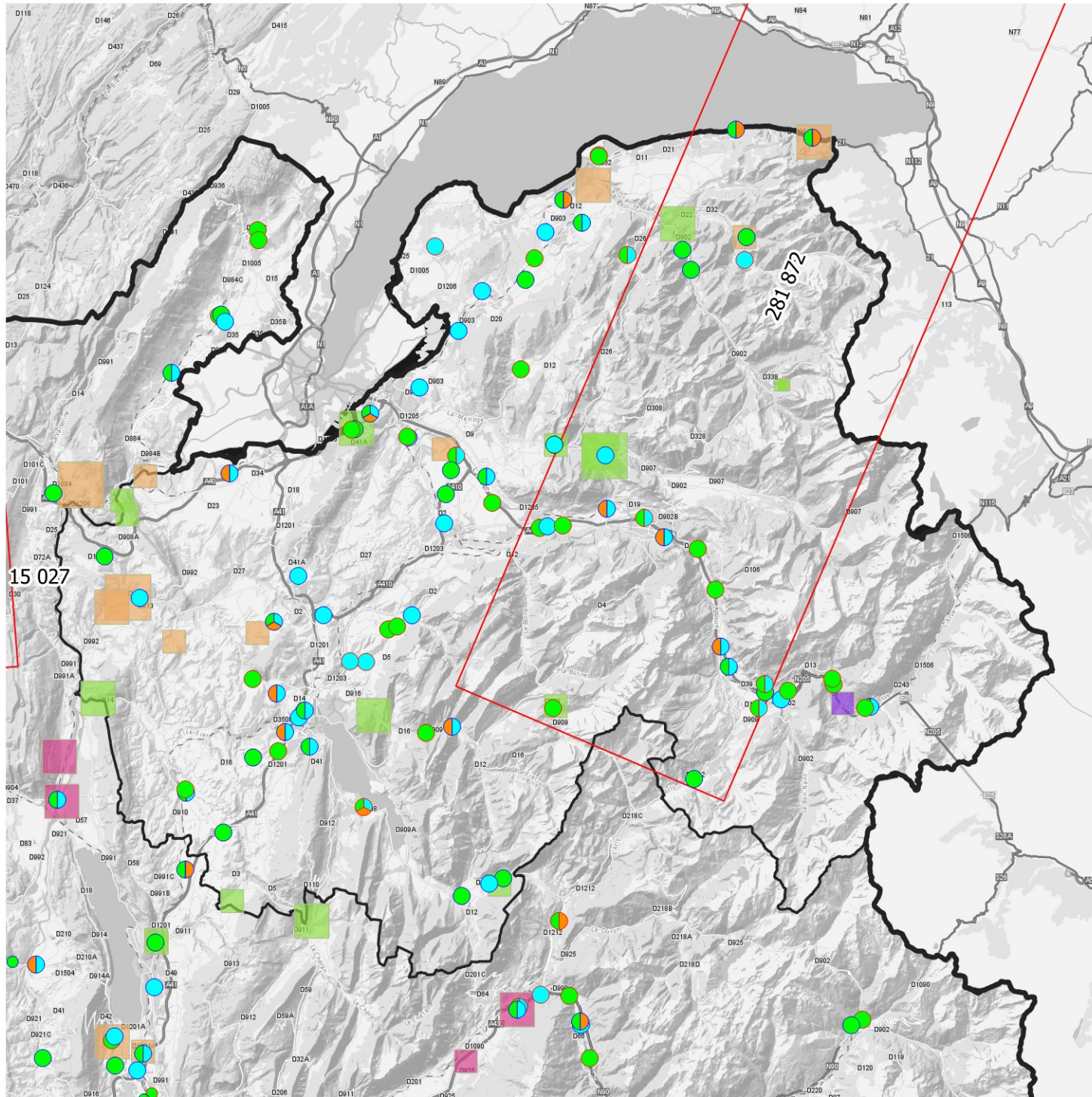




Schéma régional des carrières Zoom bassins de productions HAUTE-SAVOIE



 Flux sortants

Type de carrières


 Alluvions hors eau


 Roche massive

 Autre categorie

Quantité maximale

 inférieure à 50 000 t

 entre 50 000 et 150 000 t


 entre 150 000 et 500 000 t


 entre 500 000 et 1 000 000 t

 supérieure à 1 000 000 t

Ressources secondaires

 Une installation acceptant des déchets venant de toutes les entreprises

 Une installation interne acceptant uniquement les déchets de mon entreprise

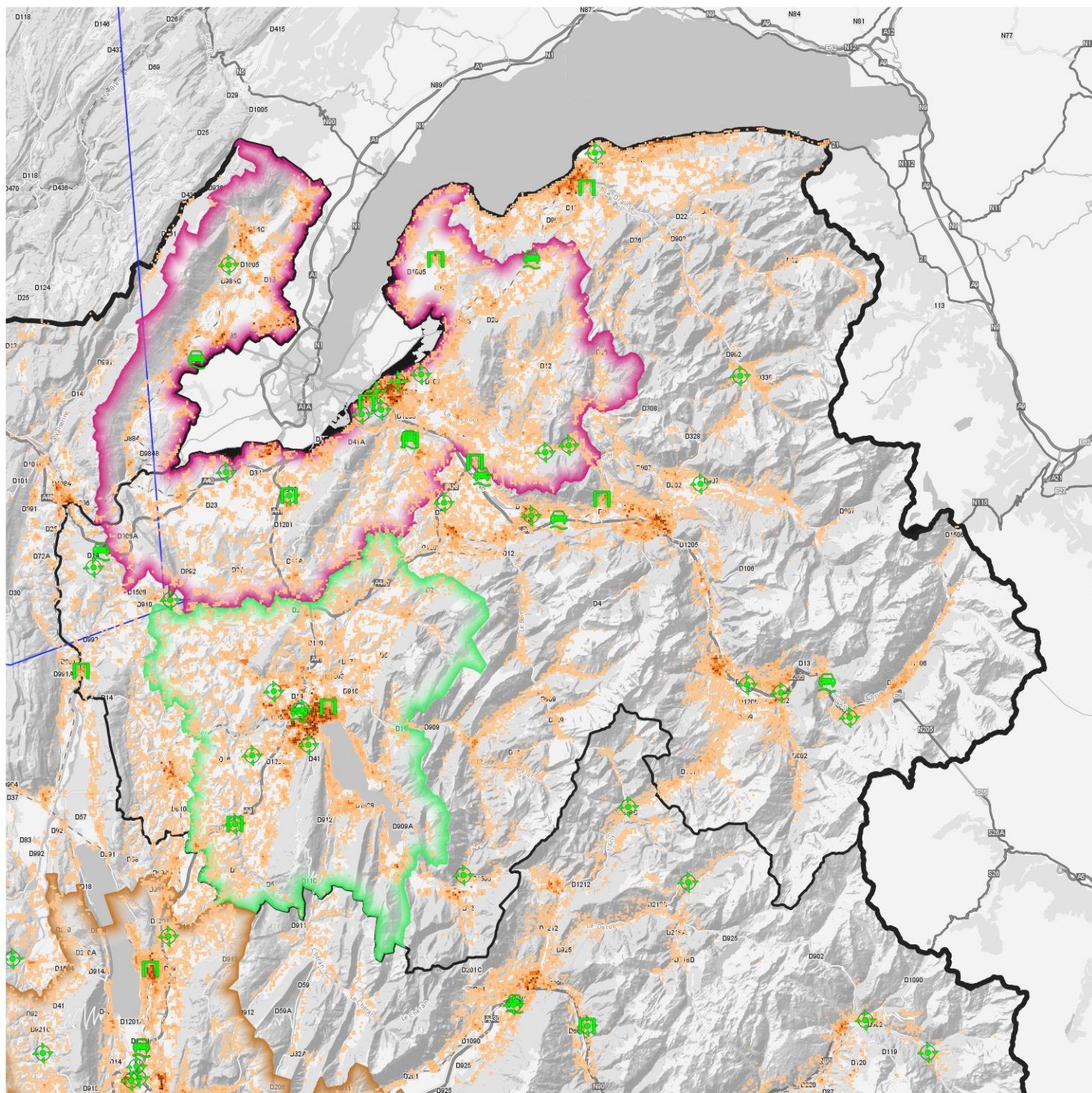
 Une installation réservée aux déchets d'un chantier exceptionnel

 regroupement

 tri

 recyclage

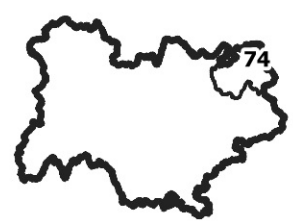
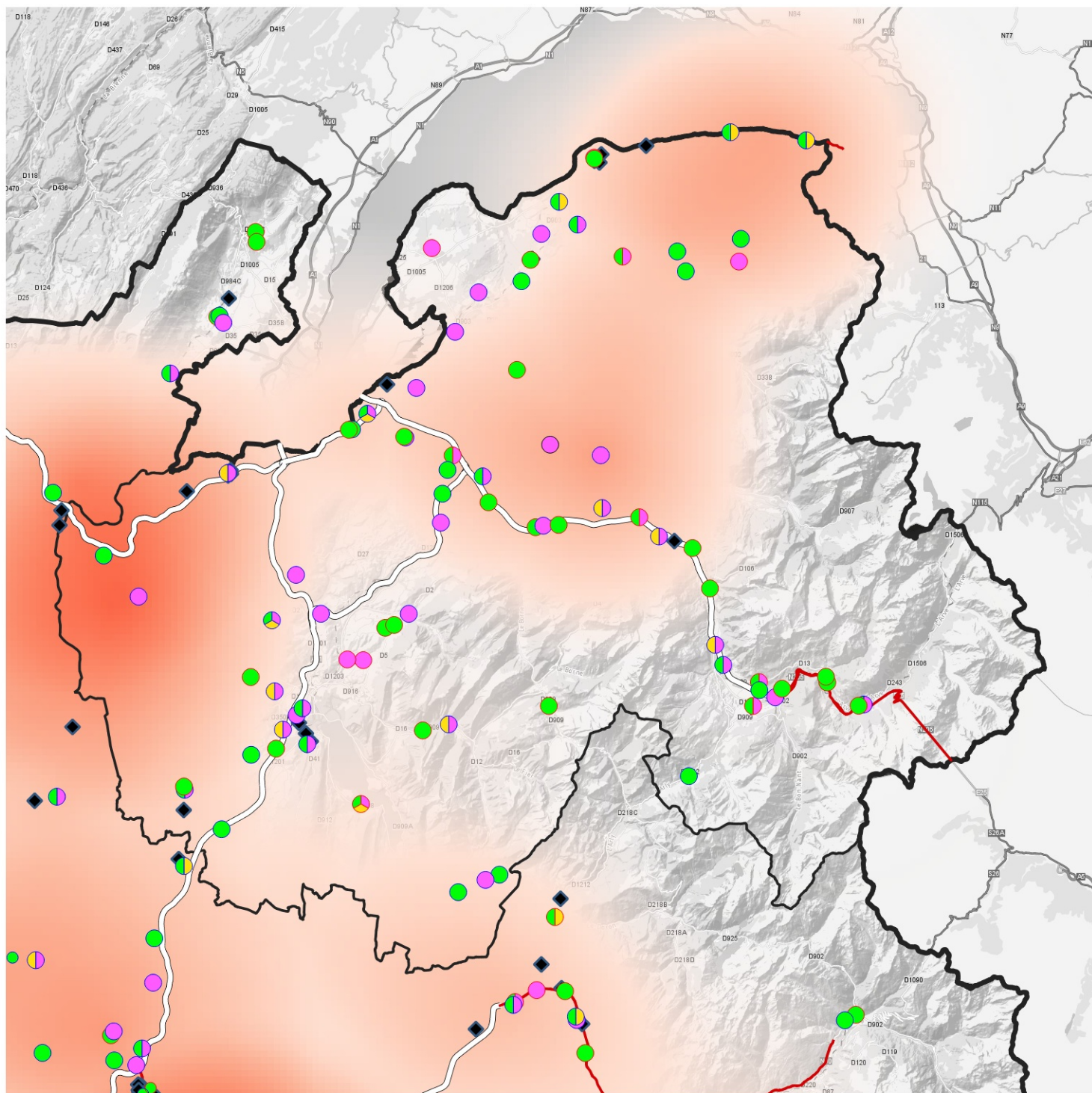
Schéma régional des carrières Zoom carte des bassins de consommations HAUTE-SAVOIE



Points fixes	Population carroyée 200 m INSEE
Prefa	1 à 50 hab
Centrale BPE	50 à 150 hab
Enrobés	150 à 350 hab
Flux entrants	350 à 800 hab
	800 à 2100 hab
	Aires urbaines 2010
	Annecy
	Chambéry
	Genève (SUI) - Annemasse (partie française)

Les données à l'échelle 1/100 000 sont visibles sur https://carto.datara.gouv.fr/1/carte_schema_carriere_r84.map

Schéma régional des carrières Zoom prospective et réseaux HAUTE-SAVOIE 2020



Ressources secondaires

- Une installation acceptant des déchets venant de toutes les entreprises
- Une installation interne acceptant uniquement les déchets de mon entreprise
- Une installation réservée aux déchets d'un chantier exceptionnel
- regroupement
- tri
- recyclage

Réseau routier

- Autoroute
- Nationale
- ◆ Noeuds intermodaux

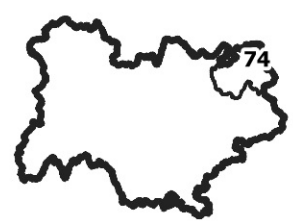
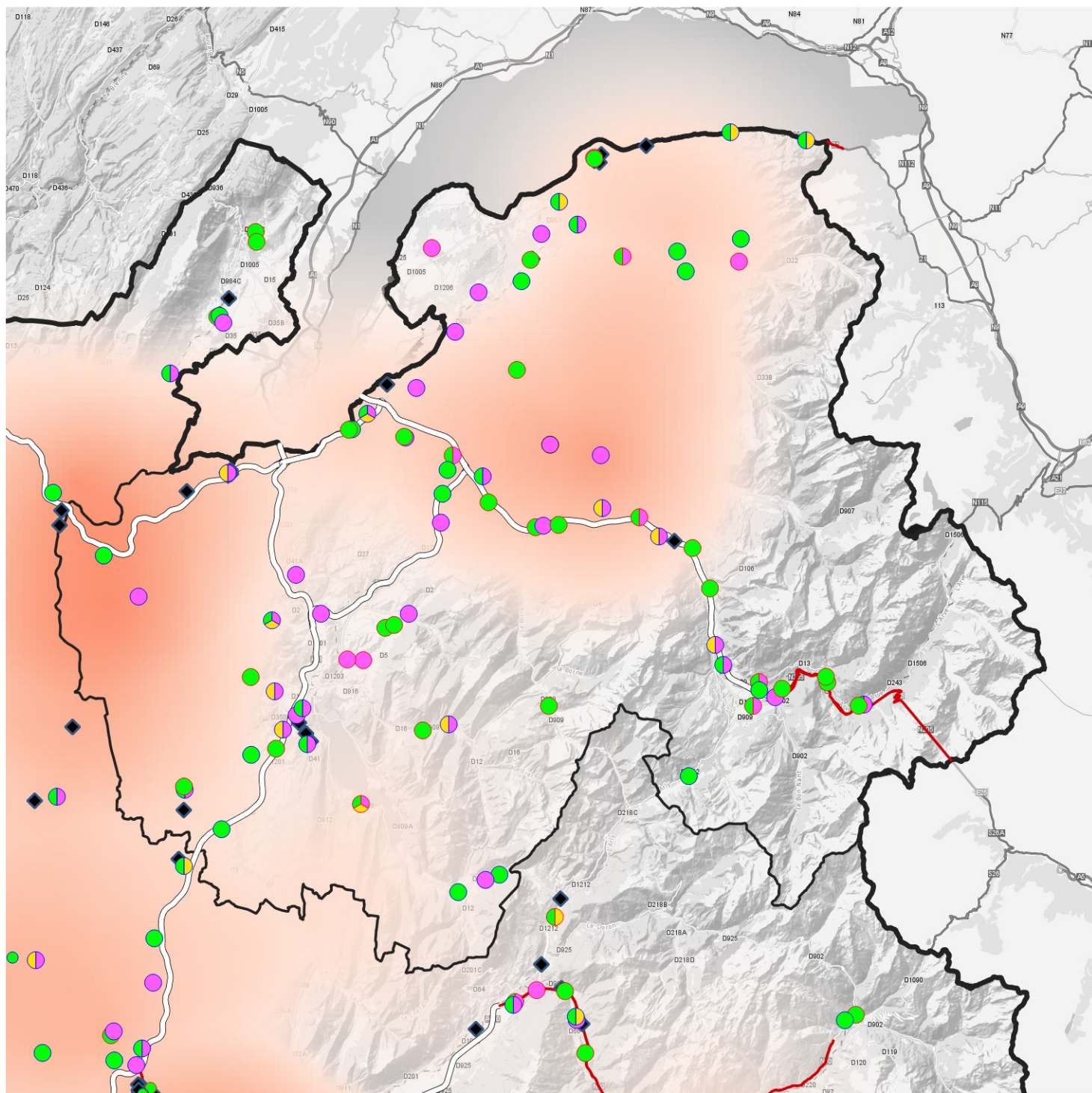
Densité de production maxi

année 2020

- 0
- 351000
- 702000
- 1053000
- 1404000
- 1755000
- 2106000
- 2430000
- 2700000

Les données à l'échelle 1/100 000 sont visibles sur https://carto.datara.gouv.fr/1/carte_schema_carriere_r84.map

Schéma régional des carrières Zoom prospective et réseaux HAUTE-SAVOIE 2026



Ressources secondaires

- Une installation acceptant des déchets venant de toutes les entreprises
- Une installation interne acceptant uniquement les déchets de mon entreprise
- Une installation réservée aux déchets d'un chantier exceptionnel

Ressources secondaires

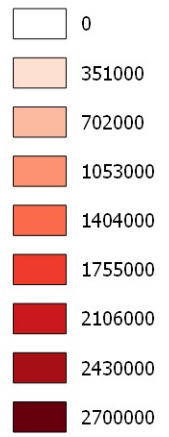
- regroupement
- tri
- recyclage

Réseau routier

- Autoroute
- Nationale
- ◆ Noeuds intermodaux

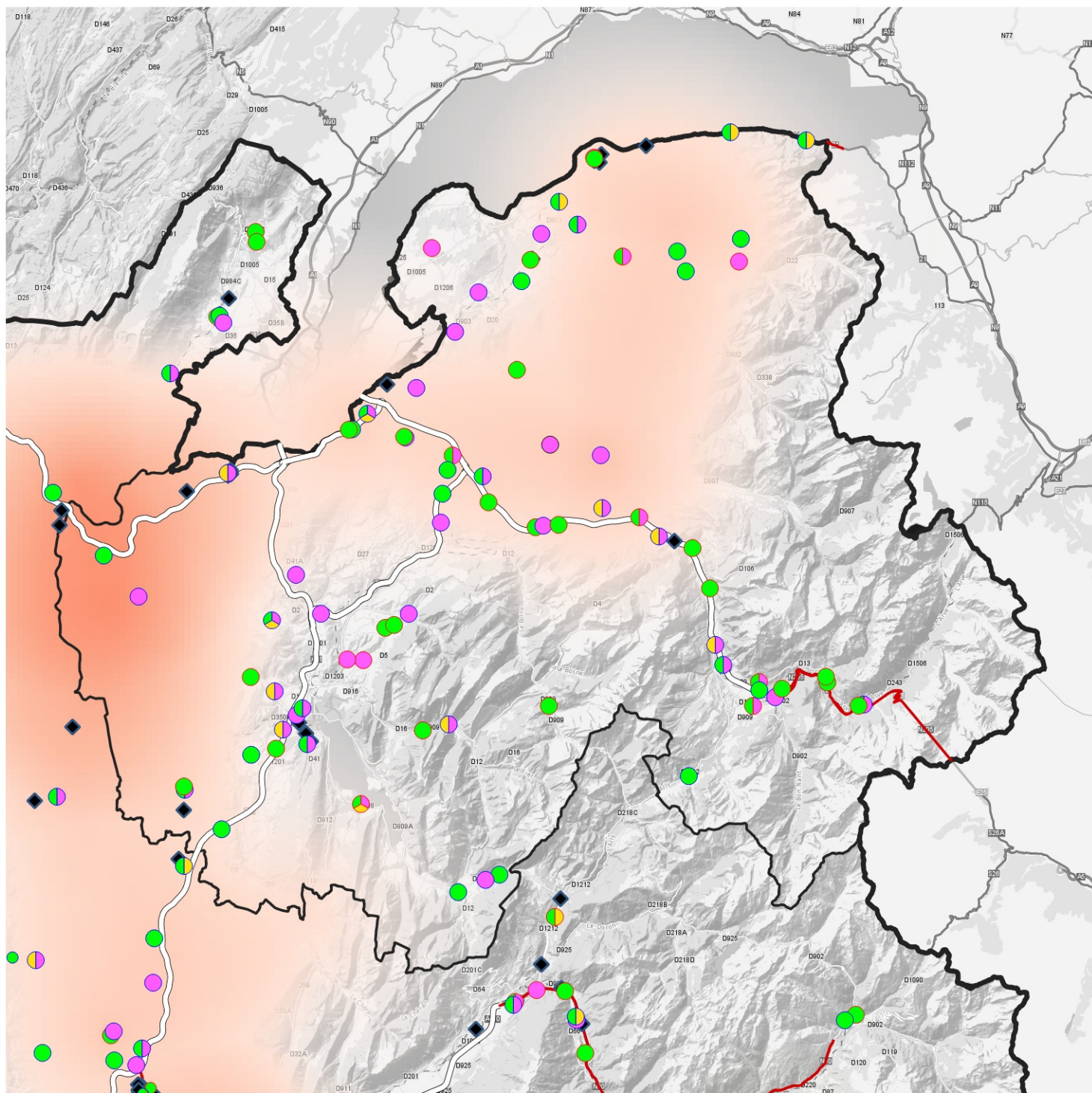
Densité de production maxi en tonnes

année 2026









Les données à l'échelle 1/100 000 sont visibles sur https://carto.dataro.gouv.fr/1/carte_schema_carriere_r84.map

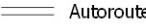

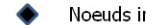
Schéma régional des carrières Zoom prospective et réseaux HAUTE-SAVOIE 2032



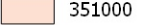
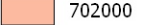
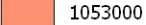
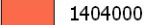
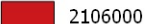
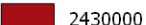
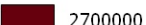
Ressources secondaires

-  Une installation acceptant des déchets venant de toutes les entreprises
-  Une installation interne acceptant uniquement les déchets de mon entreprise
-  Une installation réservée aux déchets d'un chantier exceptionnel
-  regroupement
-  tri
-  recyclage

Réseau routier

-  Autoroute
-  Nationale
-  Noeuds intermodaux

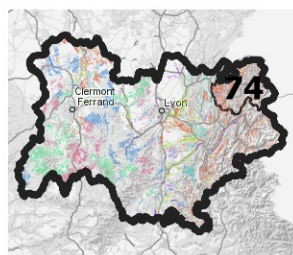
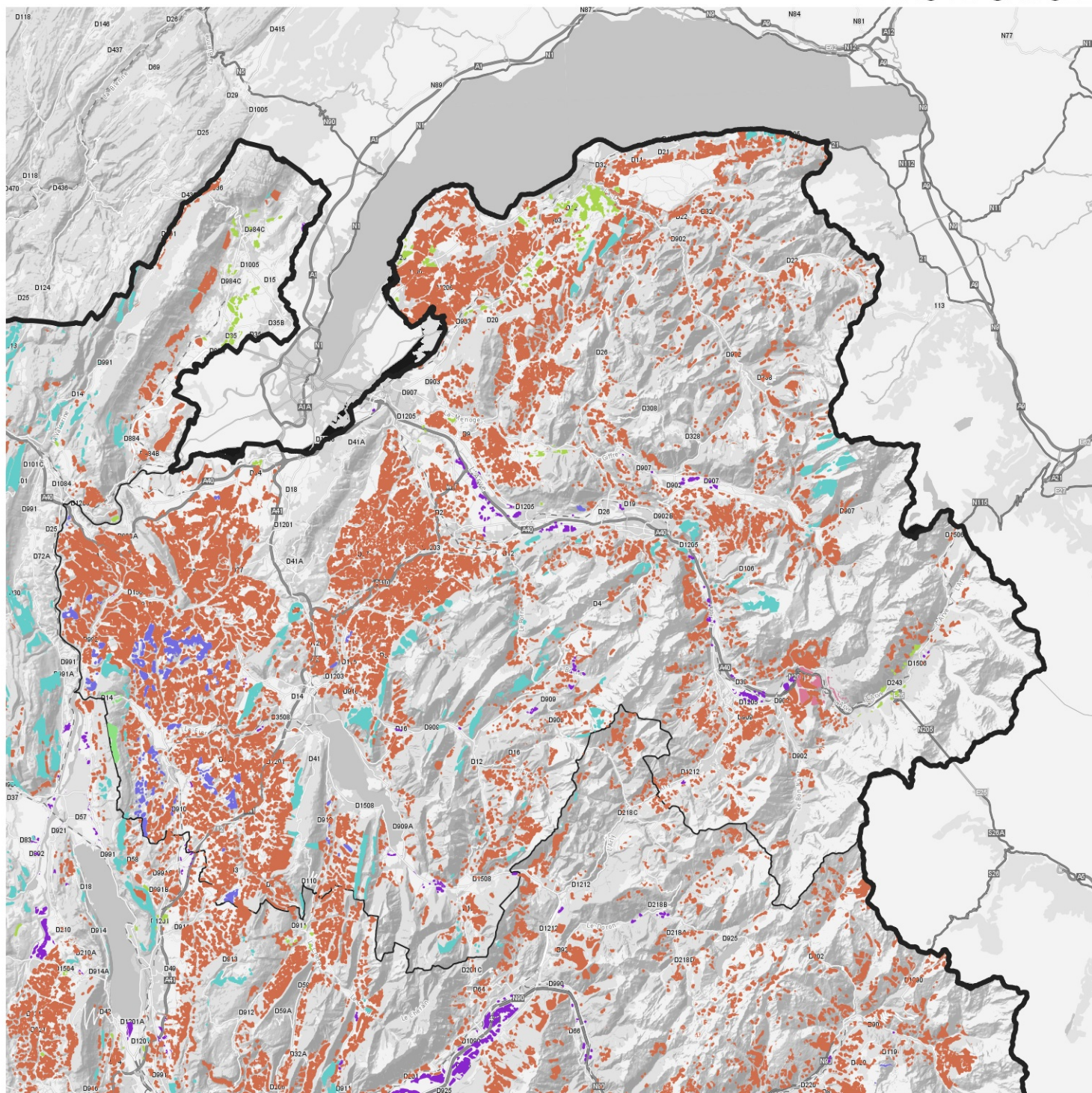
année 2032

-  0
-  351000
-  702000
-  1053000
-  1404000
-  1755000
-  2106000
-  2430000
-  2700000

Les données à l'échelle 1/100 000 sont visibles sur https://carto.datar.gouv.fr/1/carte_schema_carriere_r84.map

Schéma régional des carrières

Zoom gisements de granulats potentiellement exploitables HAUTE-SAVOIE

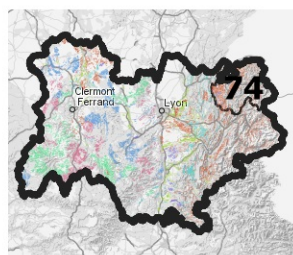
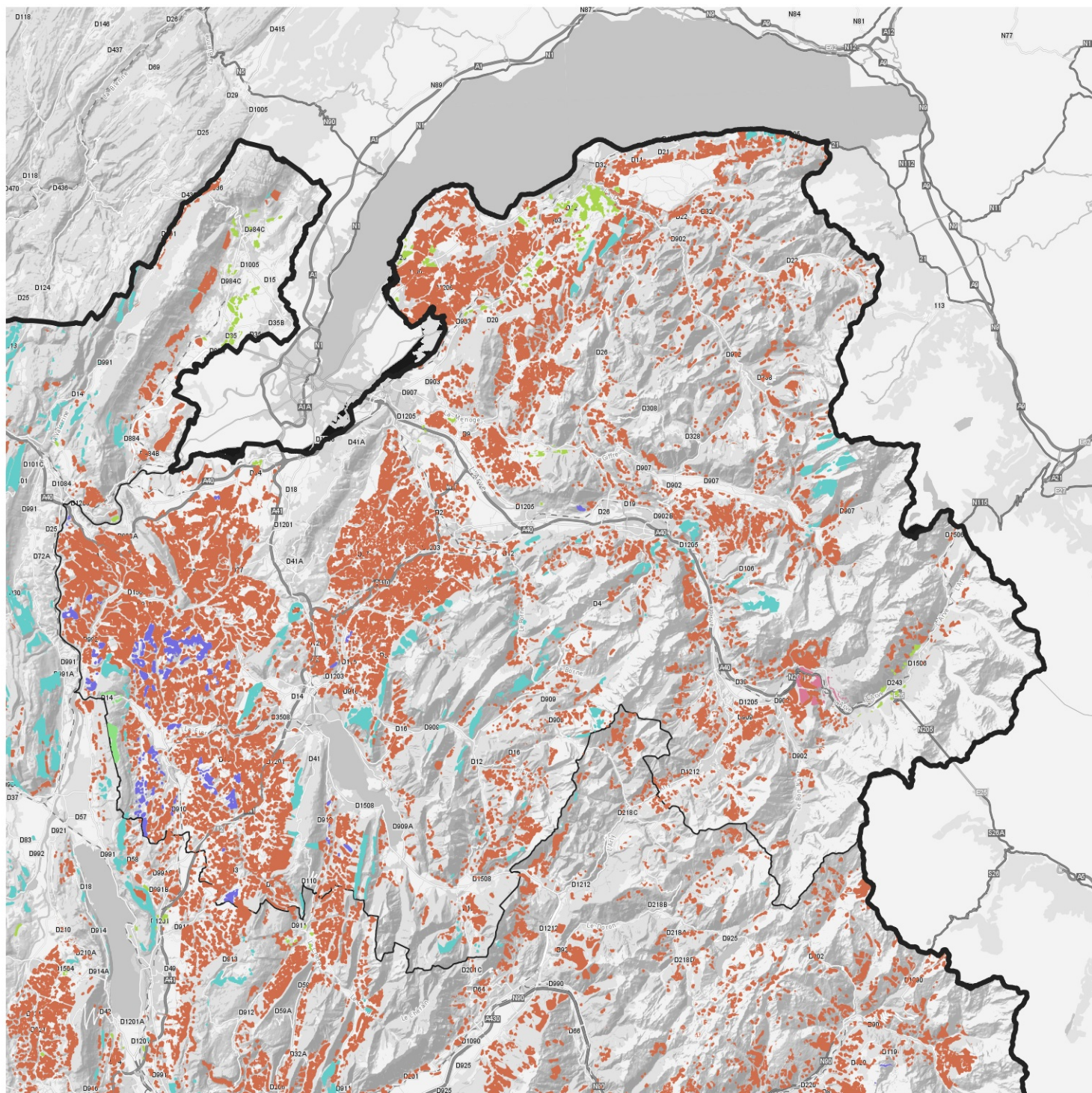


Gisements de granulats potentiellement exploitables







- Alluvions Anciennes : terrasse en hauteur sans cours d'eau
- Alluvions Récentes : sur lit majeur avec cours d'eau
- Calcaires/marbres
- Dolomie/cargneule
- Grès/quartzite/conglomérat
- Non alluvionnaires (moraine, arène, cailloutis, éboulis, colluvion, grèze, etc)
- Roches métamorphiques (sauf serpentinite)

Compte-tenu des hypothèses cartographiques à date, notamment pour l'identification des gisements et la cartographie des enjeux à l'échelle régionale, ces cartes revêtent un caractère indicatif. L'identification des gisements techniquement valorisables, aussi complète qu'elle puisse être, n'est pas exhaustive.

Les données à l'échelle 1/100 000 sont visibles sur https://carto.data.gouv.fr/1/carte_schema_carriere_r84.map

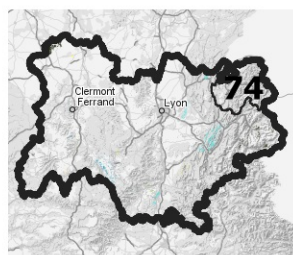
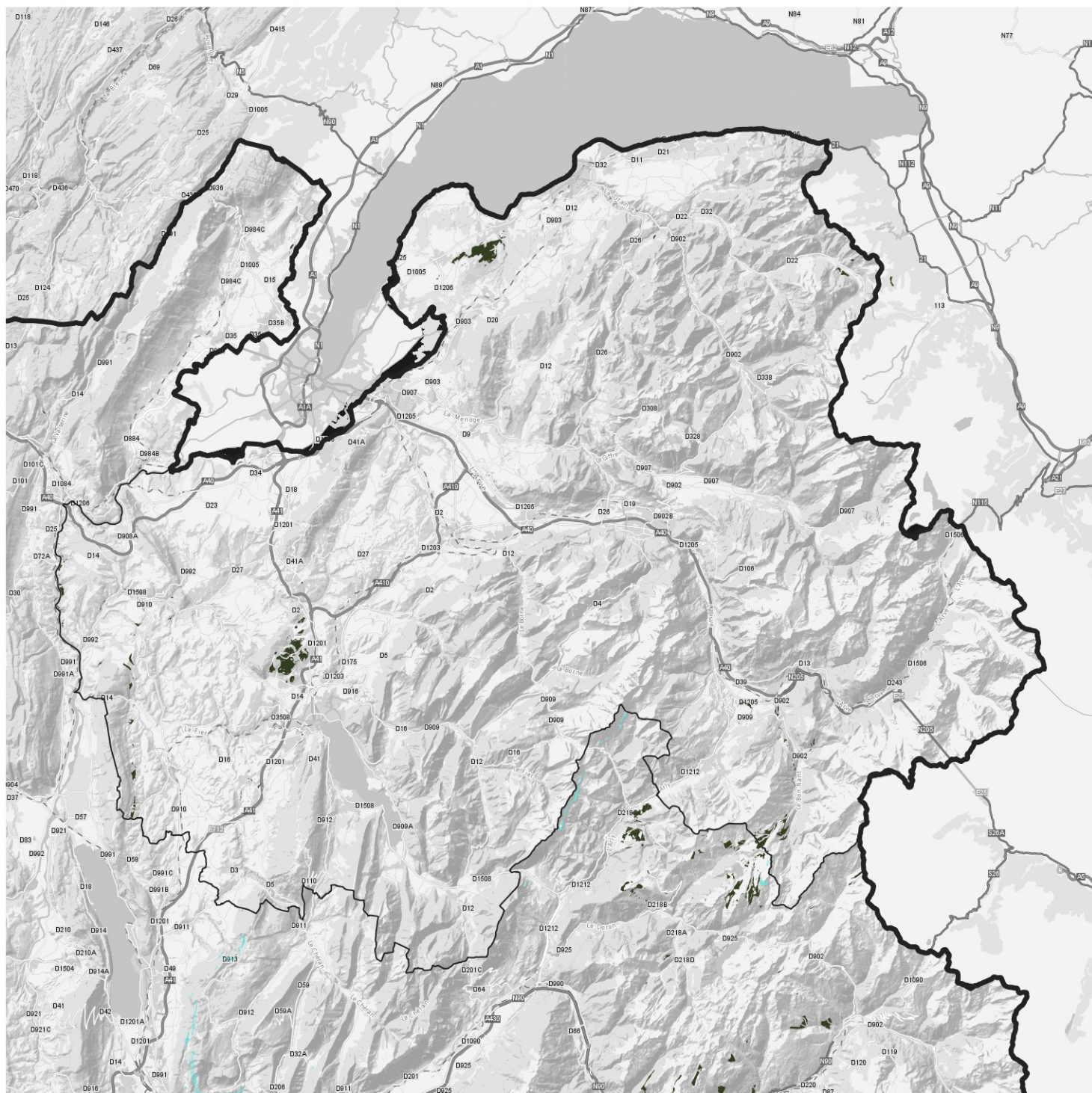


Gisements de report de granulats


-  Alluvions Anciennes : terrasse en hauteur sans cours d'eau
-  Calcaires/marbres
-  Dolomie/cargneule
-  Grès/quartzite/conglomérat
-  Non alluvionnaires (moraine, arène, cailloutis, éboulis, colluvion, grèze, etc)
-  Roches métamorphiques (sauf serpentinite)

Compte-tenu des hypothèses cartographiques à date, notamment pour l'identification des gisements et la cartographie des enjeux à l'échelle régionale, ces cartes revêtent un caractère indicatif. L'identification des gisements techniquement valorisables, aussi complète qu'elle puisse être, n'est pas exhaustive.

Schéma régional des carrières Zoom gisements d'intérêt national HAUTE-SAVOIE



Classe de minéraux industriels d'intérêt national

 Gypse / Anhydrite

Compte-tenu des hypothèses cartographiques à date, notamment pour l'identification des gisements et la cartographie des enjeux à l'échelle régionale, ces cartes revêtent un caractère indicatif. L'identification des gisements techniquement valorisables, aussi complète qu'elle puisse être, n'est pas exhaustive.

Les données à l'échelle 1/100 000 sont visibles sur https://carto.data.gouv.fr/1/carte_schema_carriere_r84.map

