



**Site classé**  
patrimoine national



# Gorges de la Loire

Loire

## Données administratives

*Nom officiel:* Les gorges de la Loire.

*Date de classement:* 15/03/1999

*Département:* Loire

*Communes:* Çaloire. Chambles. Saint-Étienne. Saint-Just-Saint-Rambert. Unieux

*Superficie (ha):* 1500

## Type d'intérêt

paysage, patrimoine bâti

## Description

Les gorges creusées par la Loire dans le plateau granitique, relient les bassins de l'Emblavès et du Velay, en amont, et la plaine du Forez, en aval. Situé à une dizaine de kilomètre au sud-ouest de Saint-Etienne, le site fut la voie de passage des pèlerins rejoignant le grand chemin de Compostelle au Puy, puis la Loire est devenue voie de transport pour la descente du charbon de Roche-la-Molière vers Orléans. Après avoir donné à profusion ses saumons, la Loire a fourni son énergie aux moulins, fonderies et scieries installés sur ses rives. Mais la transformation la plus importante due à l'homme est la construction en 1957 du barrage de Grangent produisant de l'électricité. Aux gorges encaissées et sombres a succédé un plan d'eau lumineux d'une dizaine de kilomètres, serpentant entre de hautes rives boisées. Ce paysage sinueux et calme abrite par ailleurs un milieu naturel particulièrement riche, notamment sur le plan ornithologique, et un patrimoine bâti remarquable (châteaux d'Essalois, de Grangent, ermitage des Camaldules...).

## Accès

Ouverture au public: oui

Coupure IGN: 2833E

Transports en commun (gare la plus proche): Transports urbains de Saint-Etienne

## Tourisme

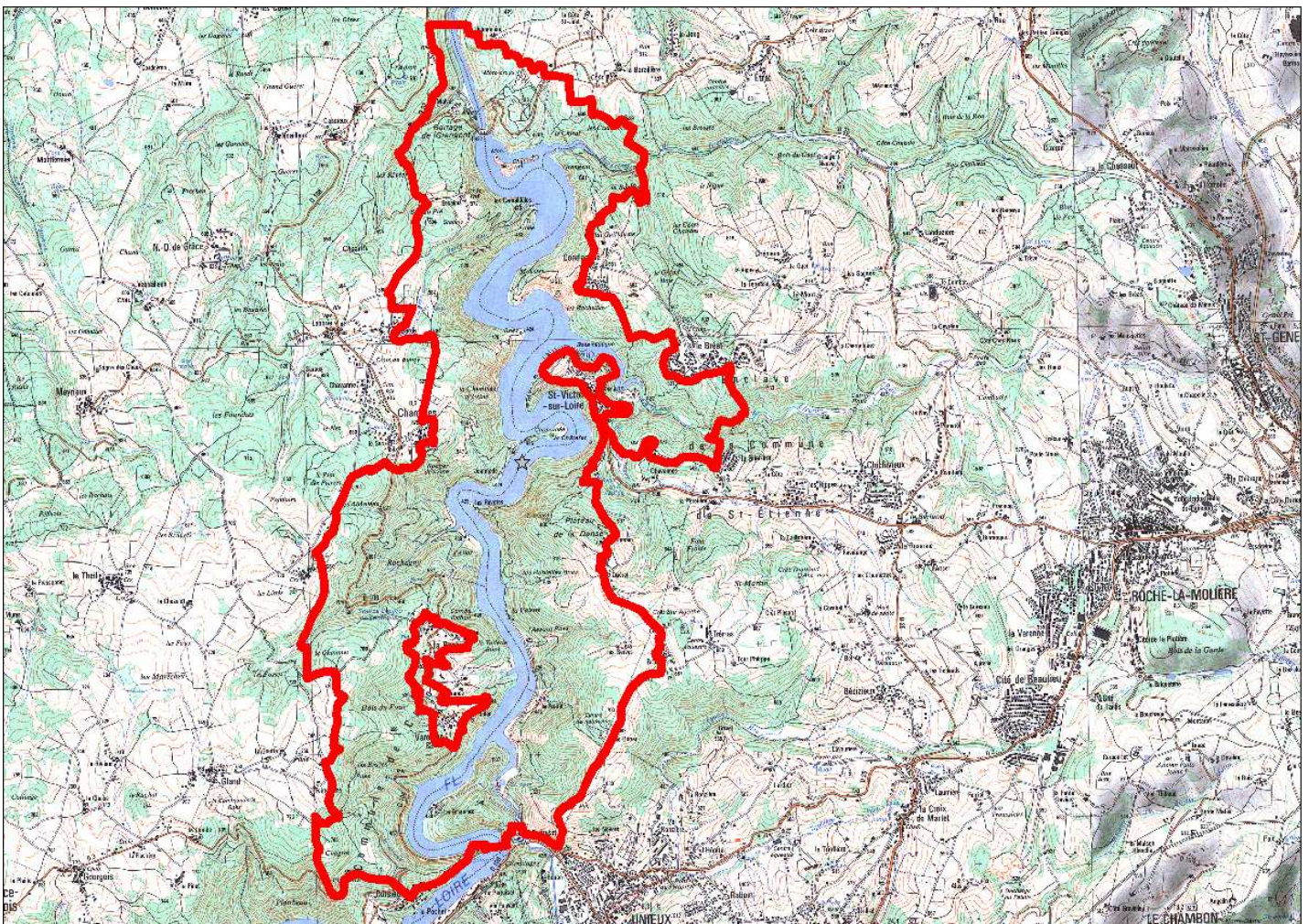
La fréquentation de loisirs se concentre principalement au niveau de Saint-Victor (plage, port) et du château d'Essalois.

## Autres observations

Le site classé inclut une réserve naturelle régionale sur le territoire de Saint-Etienne-Saint-Victor et Unieux. Il est entouré d'un site inscrit de 3000 hectares qui recouvre les plateaux périphériques..

## Carte du site

(fond IGN Top 25 : échelle non exhaustive)



Mise à jour: DREAL 2009

