



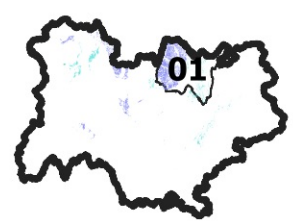
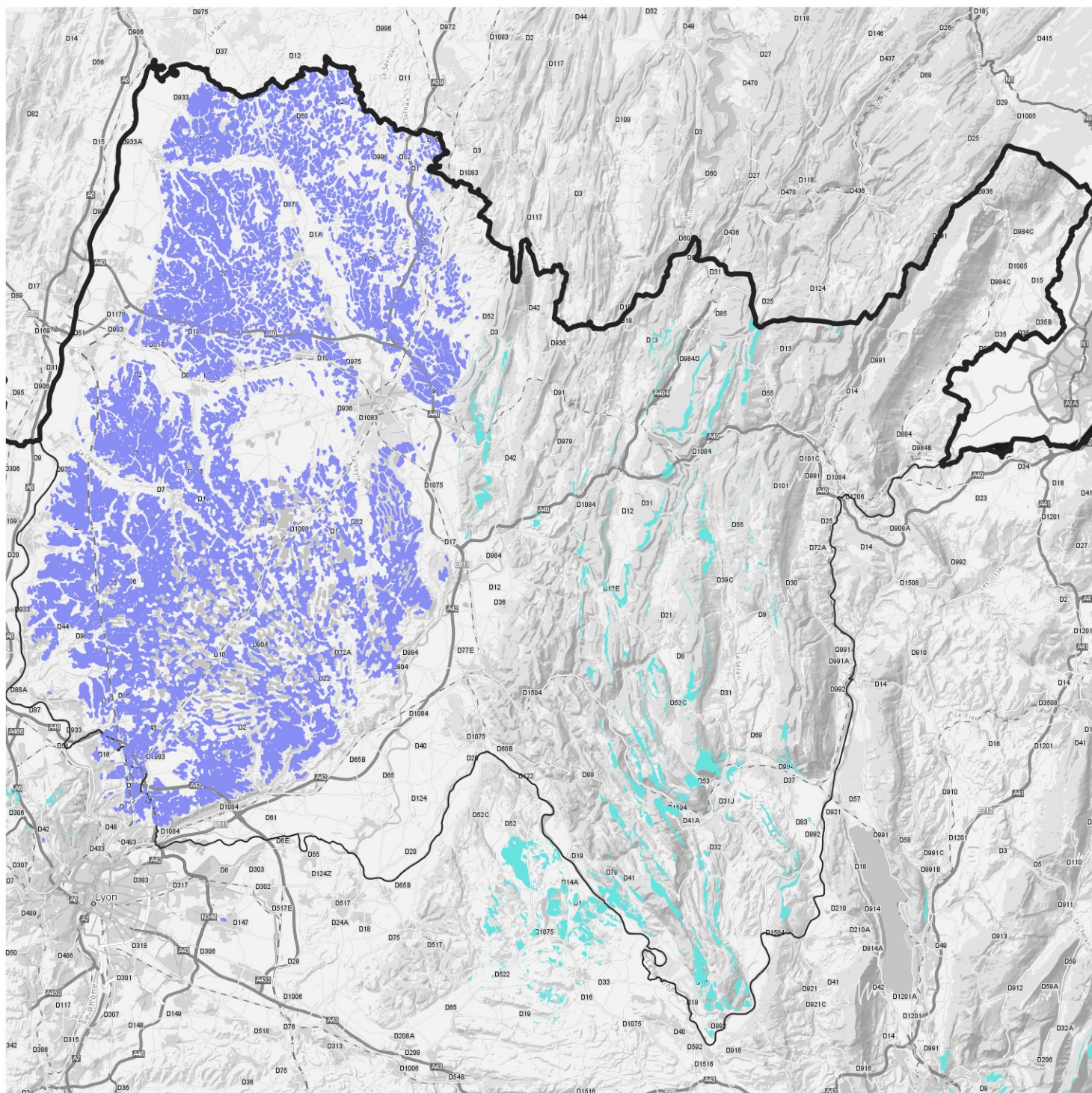


Classe de minéraux industriels d'intérêt régional



-  Argiles, argiles légèrement sableuses
-  Calcaires/marbres/dolomies
-  Feldspaths et feldspathoïdes (syénite, leptynite, albitite, pegmatite...)
-  Sables siliceux, grès quartzifères, quartz, quartzite

Compte-tenu des hypothèses cartographiques à date, notamment pour l'identification des gisements et la cartographie des enjeux à l'échelle régionale, ces cartes revêtent un caractère indicatif. L'identification des gisements techniquement valorisables, aussi complète qu'elle puisse être, n'est pas exhaustive.

Schéma régional des carrières Zoom gisements d'intérêt régional AIN

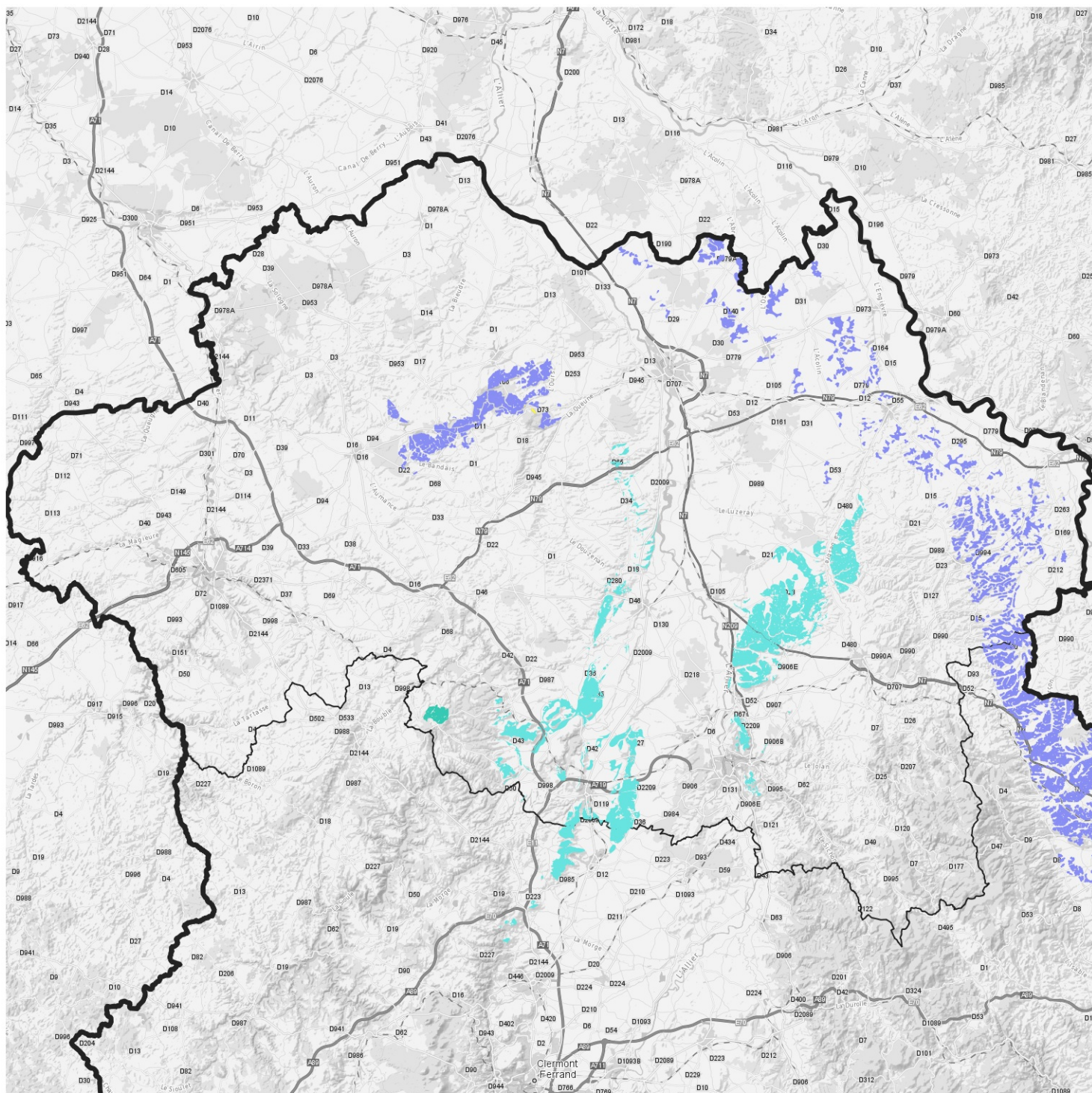
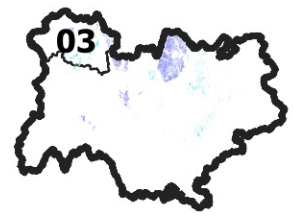


Classe de minéraux industriels d'intérêt régional





-  Argiles, argiles légèrement sableuses
-  Calcaires/marbres/dolomies

Compte-tenu des hypothèses cartographiques à date, notamment pour l'identification des gisements et la cartographie des enjeux à l'échelle régionale, ces cartes revêtent un caractère indicatif. L'identification des gisements techniquement valorisables, aussi complète qu'elle puisse être, n'est pas exhaustive.

Schéma régional des carrières Zoom gisements d'intérêt régional ALLIER

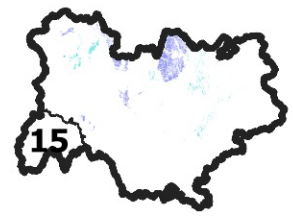
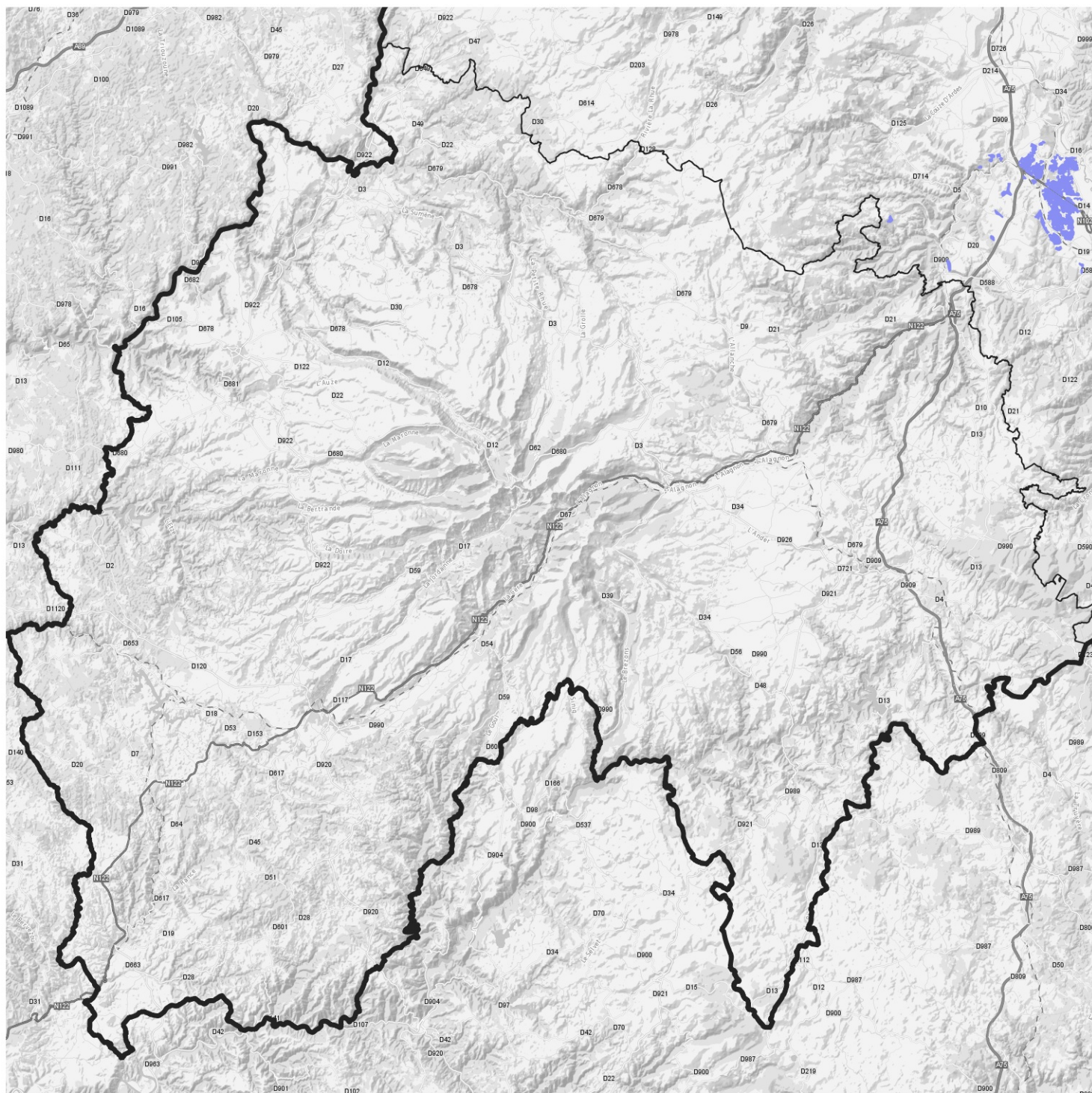


Classe de minéraux industriels d'intérêt régional

-  Argiles, argiles légèrement sableuses
-  Calcaires/marbres/dolomies
-  Feldspaths et feldspathoïdes (syénite, leptynite, albitite, pegmatite...)
-  Sables siliceux, grès quartzifères, quartz, quartzite

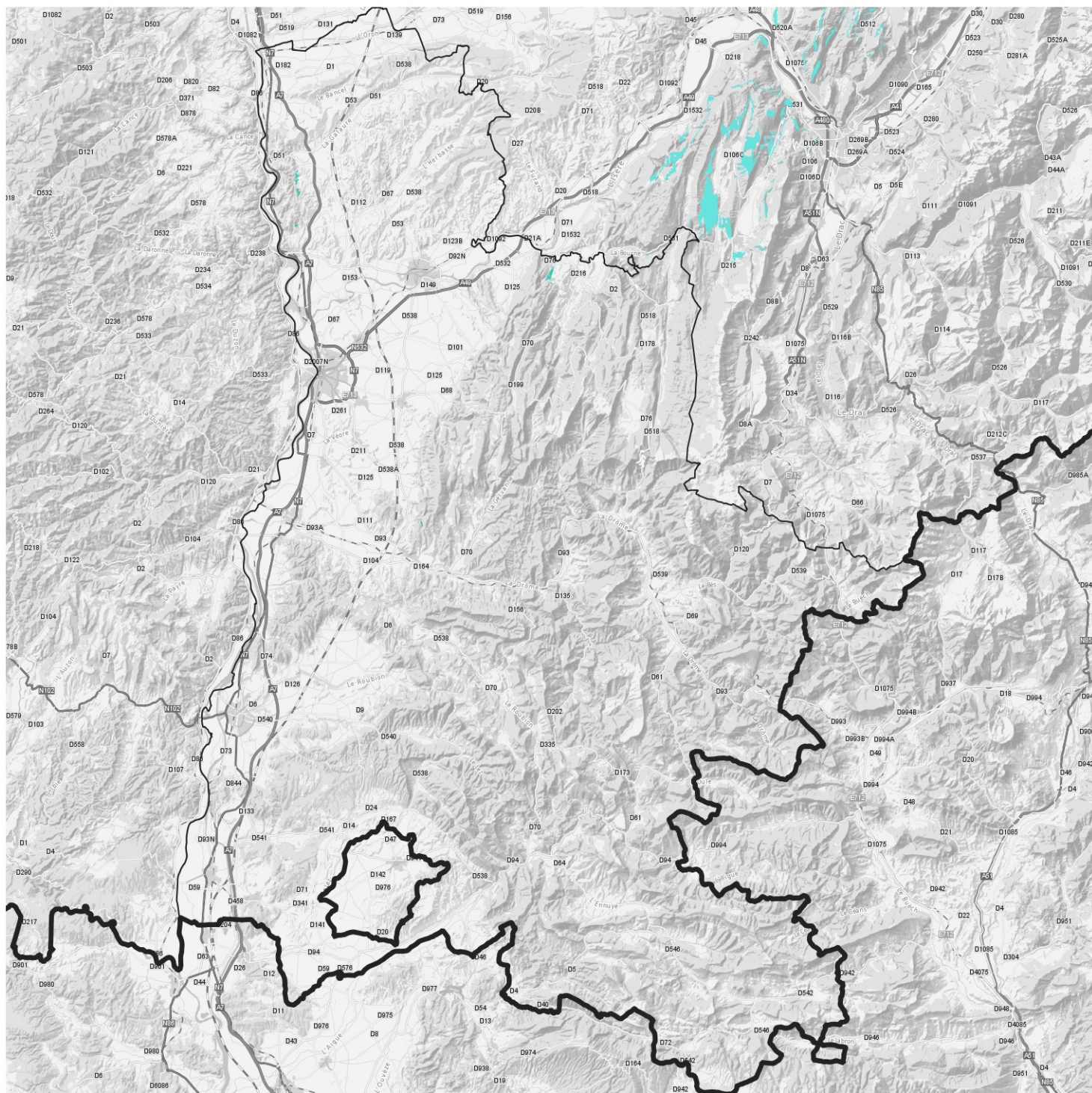
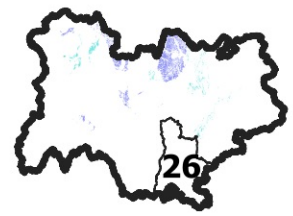
Compte-tenu des hypothèses cartographiques à date, notamment pour l'identification des gisements et la cartographie des enjeux à l'échelle régionale, ces cartes revêtent un caractère indicatif. L'identification des gisements techniquement valorisables, aussi complète qu'elle puisse être, n'est pas exhaustive.

Schéma régional des carrières Zoom gisements d'intérêt régional CANTAL




Compte-tenu des hypothèses cartographiques à date, notamment pour l'identification des gisements et la cartographie des enjeux à l'échelle régionale, ces cartes revêtent un caractère indicatif. L'identification des gisements techniquement valorisables, aussi complète qu'elle puisse être, n'est pas exhaustive.

Schéma régional des carrières Zoom gisements d'intérêt régional DROME

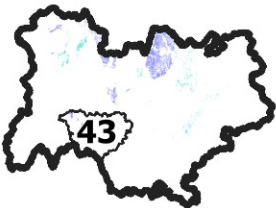
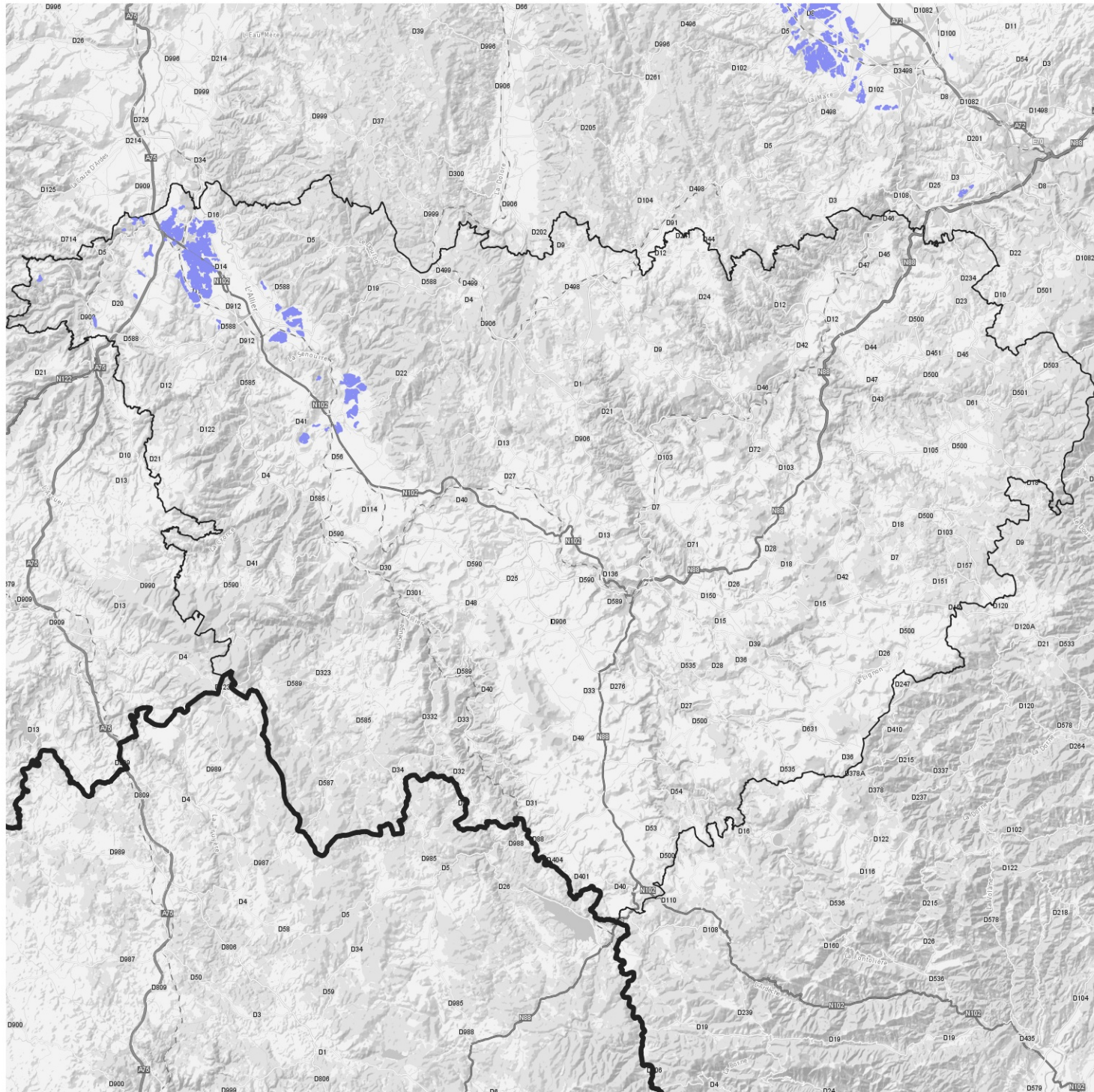


Classe de minéraux industriels d'intérêt régional


 Feldspaths et feldspathoïdes (syénite, leptynite, albitite, pegmatite...)

Compte-tenu des hypothèses cartographiques à date, notamment pour l'identification des gisements et la cartographie des enjeux à l'échelle régionale, ces cartes revêtent un caractère indicatif. L'identification des gisements techniquement valorisables, aussi complète qu'elle puisse être, n'est pas exhaustive.

Schéma régional des carrières Zoom gisements d'intérêt régional HAUTE-LOIRE

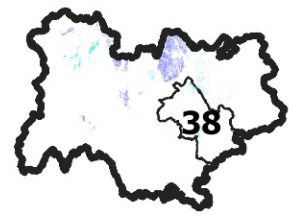
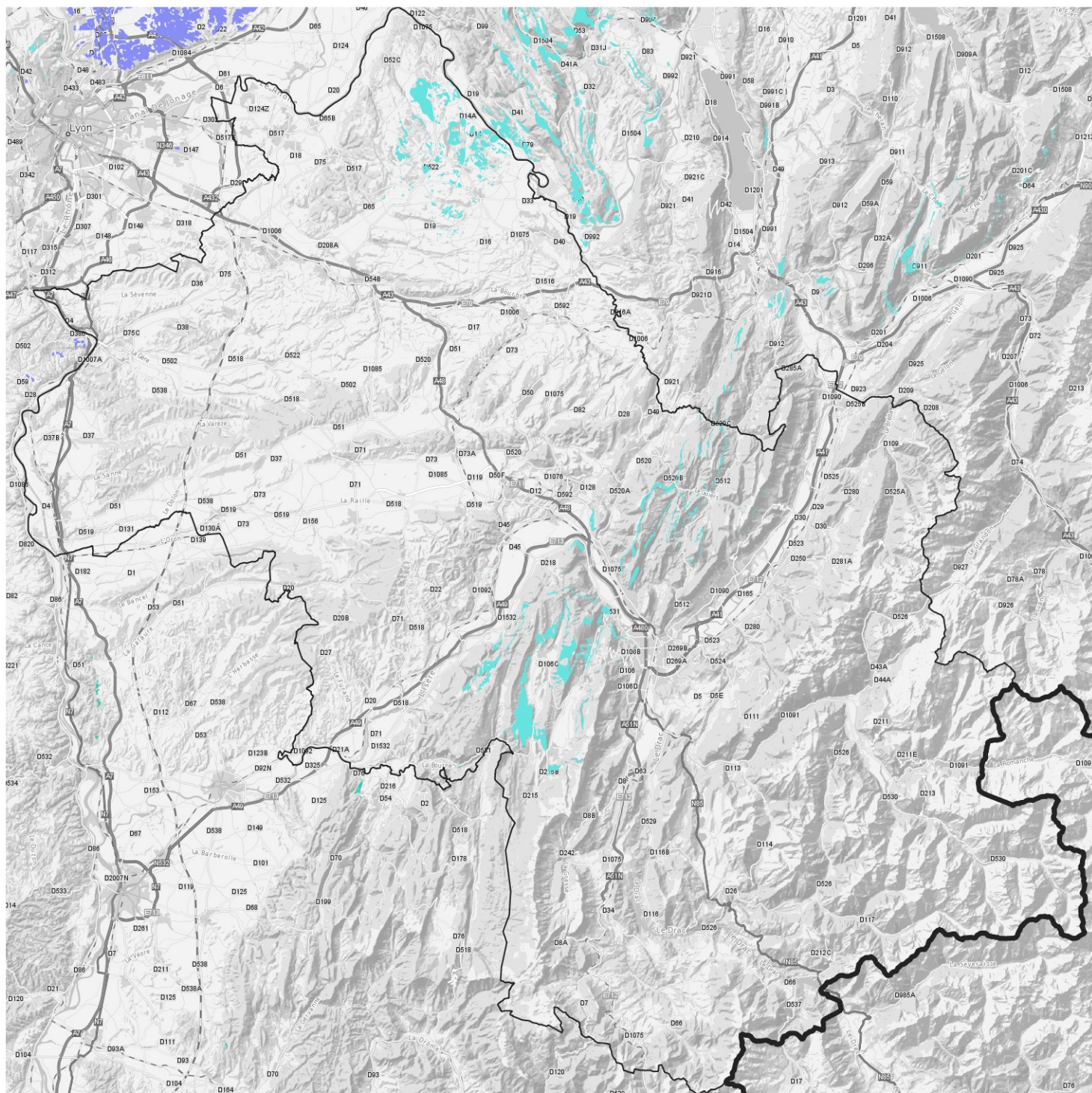


Classe de minéraux industriels d'intérêt régional

 Argiles, argiles légèrement sableuses

Compte-tenu des hypothèses cartographiques à date, notamment pour l'identification des gisements et la cartographie des enjeux à l'échelle régionale, ces cartes revêtent un caractère indicatif. L'identification des gisements techniquement valorisables, aussi complète qu'elle puisse être, n'est pas exhaustive.

Schéma régional des carrières Zoom gisements d'intérêt régional ISERE

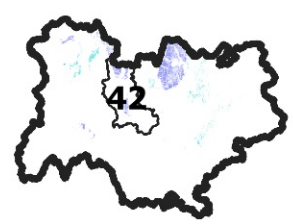
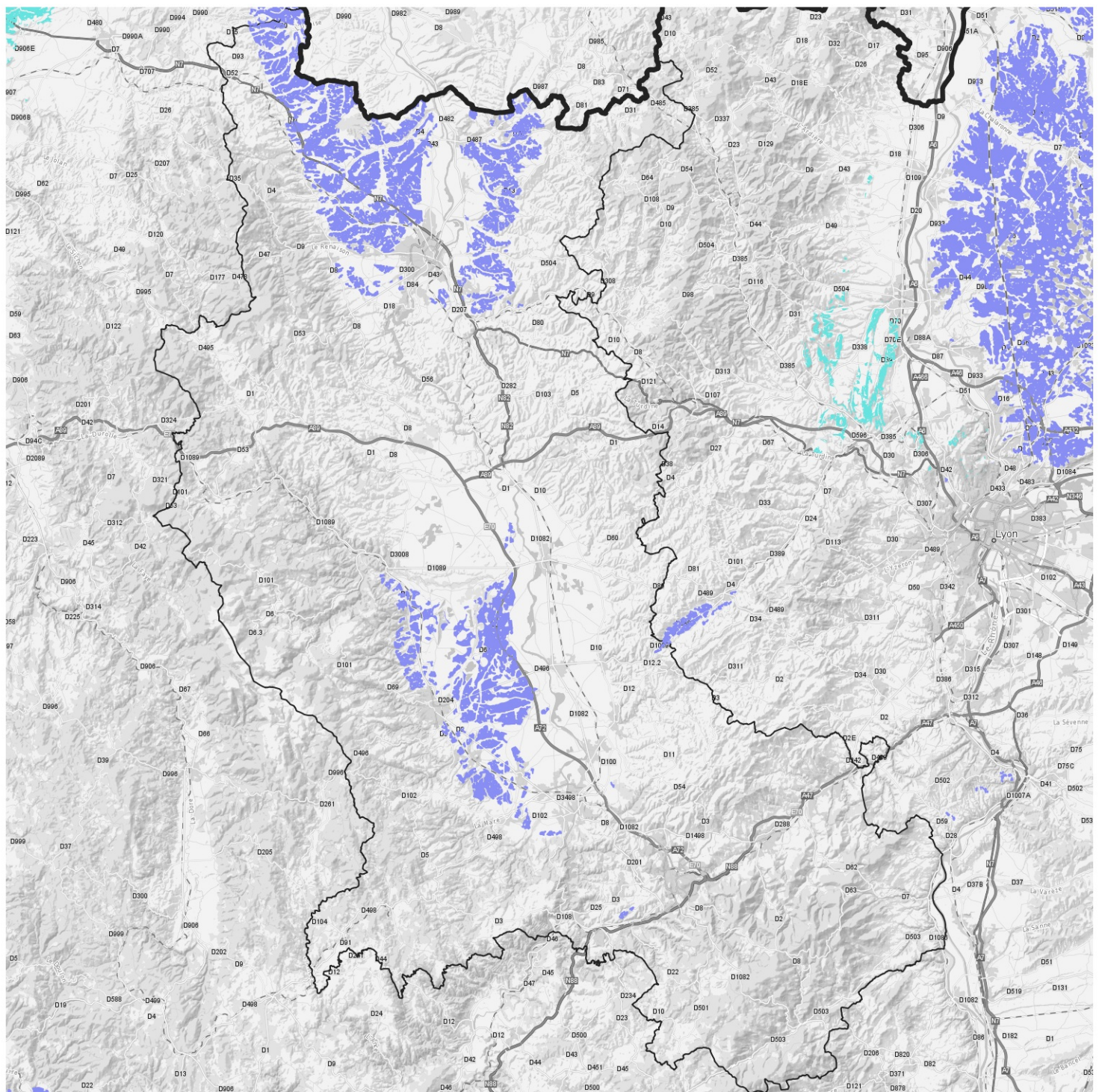


Classe de minéraux industriels d'intérêt régional


 Calcaires/marbres/dolomies

Compte-tenu des hypothèses cartographiques à date, notamment pour l'identification des gisements et la cartographie des enjeux à l'échelle régionale, ces cartes revêtent un caractère indicatif. L'identification des gisements techniquement valorisables, aussi complète qu'elle puisse être, n'est pas exhaustive.

Schéma régional des carrières Zoom gisements d'intérêt régional LOIRE



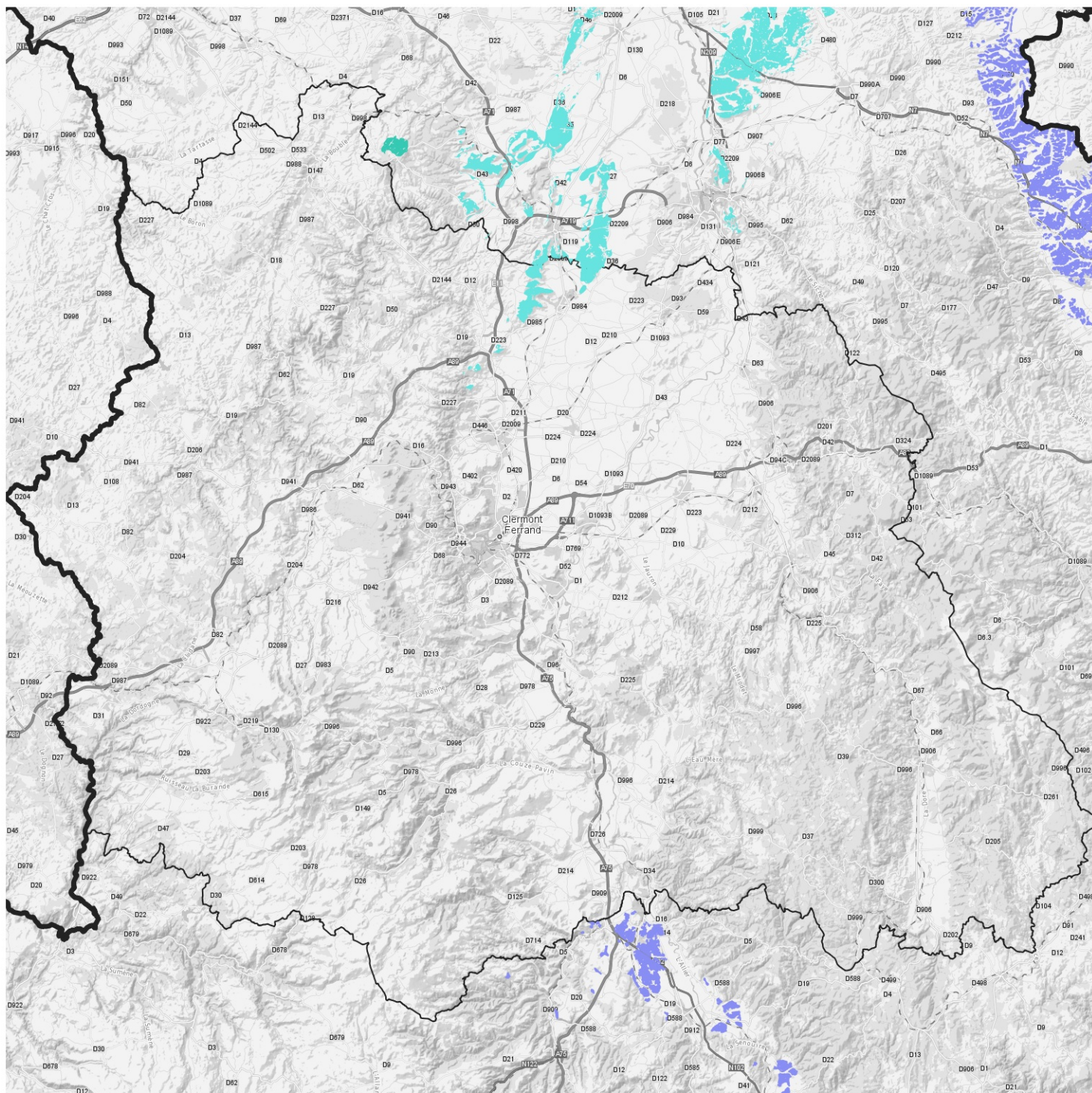
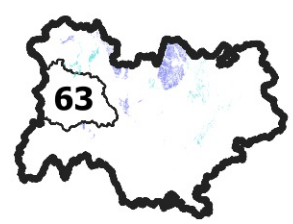
Classe de minéraux industriels d'intérêt régional

 Argiles, argiles légèrement sableuses

Compte-tenu des hypothèses cartographiques à date, notamment pour l'identification des gisements et la cartographie des enjeux à l'échelle régionale, ces cartes revêtent un caractère indicatif. L'identification des gisements techniquement valorisables, aussi complète qu'elle puisse être, n'est pas exhaustive.

Les données à l'échelle 1/100 000 sont visibles sur https://carto.data.gouv.fr/1/carte_schema_carriere_r84.map

Schéma régional des carrières Zoom gisements d'intérêt régional PUY-DE-DOME



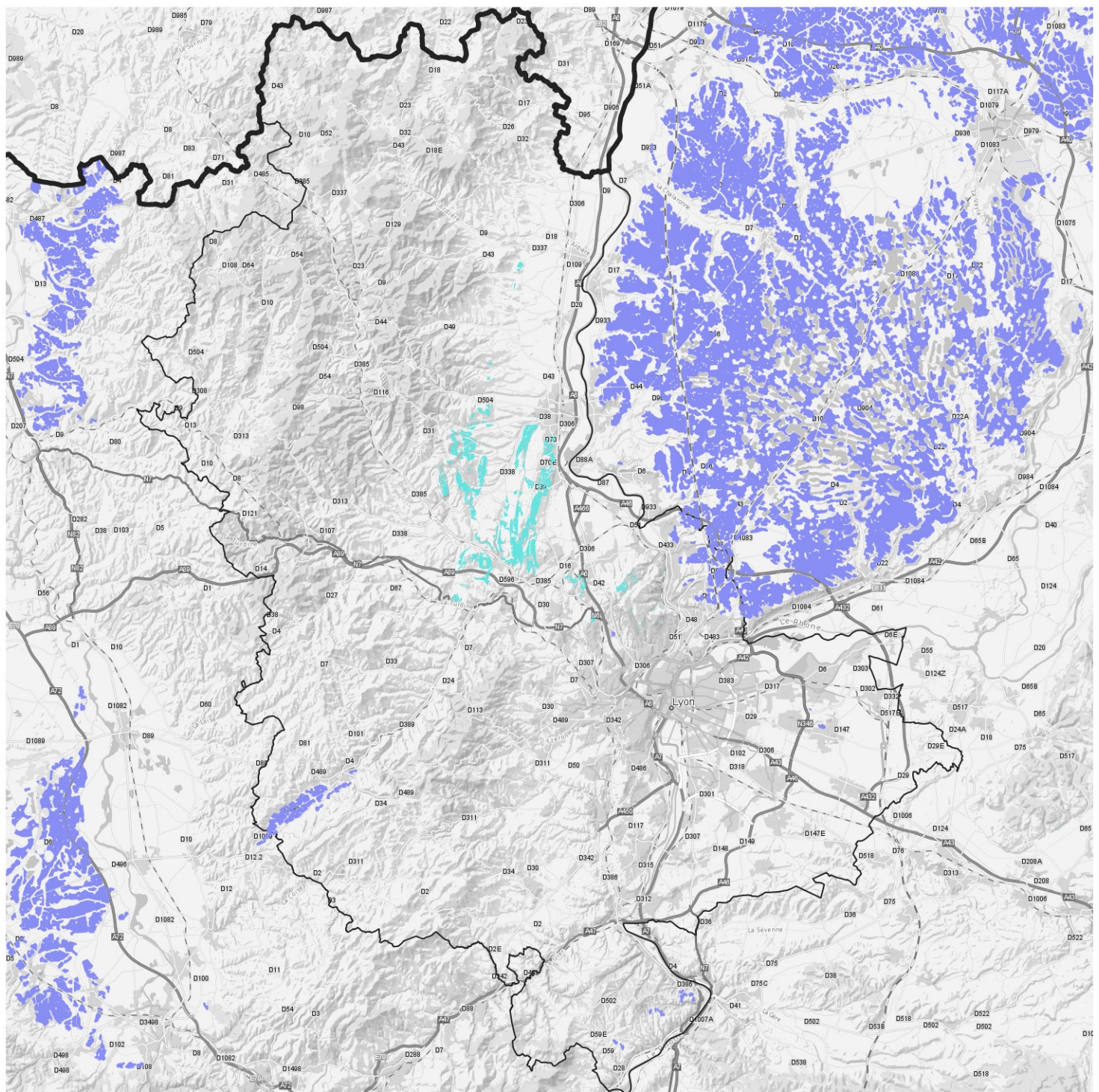
Classe de minéraux industriels d'intérêt régional

 Calcaires/marbres/dolomies



Compte-tenu des hypothèses cartographiques à date, notamment pour l'identification des gisements et la cartographie des enjeux à l'échelle régionale, ces cartes revêtent un caractère indicatif. L'identification des gisements techniquement valorisables, aussi complète qu'elle puisse être, n'est pas exhaustive.

Les données à l'échelle 1/100 000 sont visibles sur https://carto.data.gouv.fr/1/carte_schema_carriere_r84.map

Schéma régional des carrières Zoom gisements d'intérêt régional RHONE

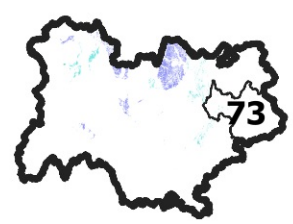
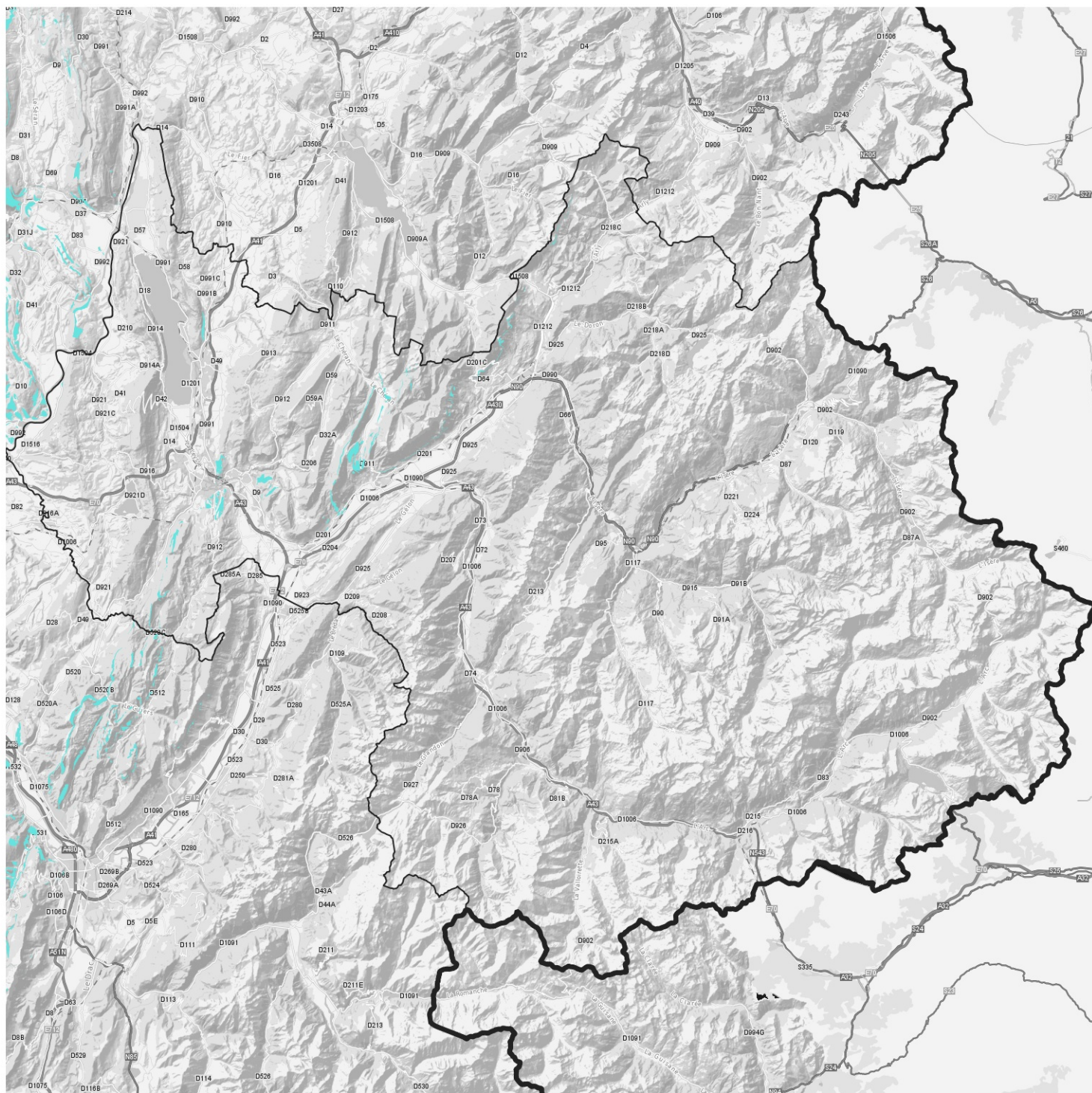


Classe de minéraux industriels d'intérêt régional

-  Argiles, argiles légèrement sableuses
-  Calcaires/marbres/dolomies

Compte-tenu des hypothèses cartographiques à date, notamment pour l'identification des gisements et la cartographie des enjeux à l'échelle régionale, ces cartes revêtent un caractère indicatif. L'identification des gisements techniquement valorisables, aussi complète qu'elle puisse être, n'est pas exhaustive.

Schéma régional des carrières Zoom gisements d'intérêt régional SAVOIE



Classe de minéraux industriels d'intérêt régional

 Calcaires/marbres/dolomies

Compte-tenu des hypothèses cartographiques à date, notamment pour l'identification des gisements et la cartographie des enjeux à l'échelle régionale, ces cartes revêtent un caractère indicatif. L'identification des gisements techniquement valorisables, aussi complète qu'elle puisse être, n'est pas exhaustive.

Les données à l'échelle 1/100 000 sont visibles sur https://carto.data.gouv.fr/1/carte_schema_carriere_r84.map