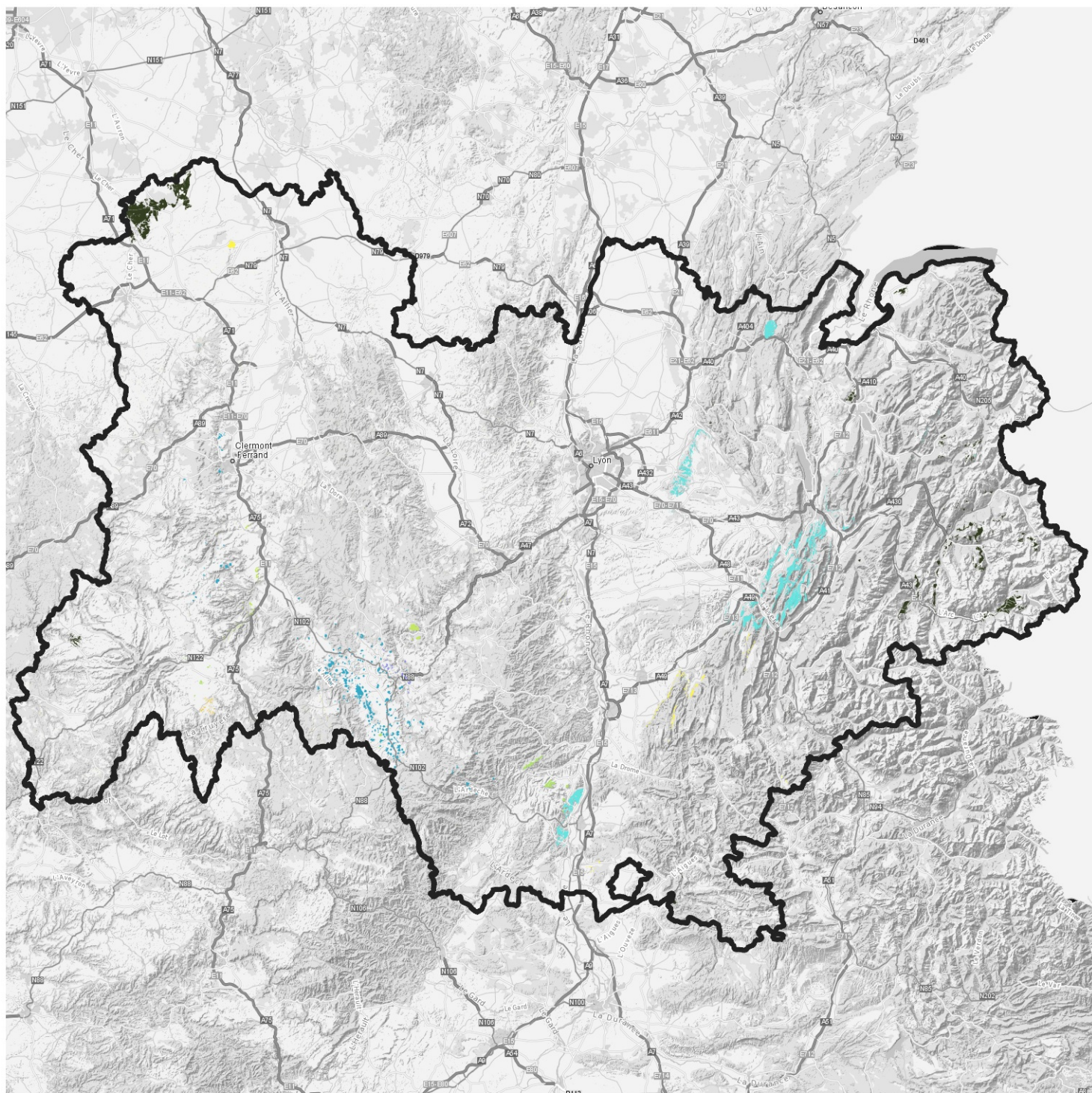











# Schéma régional des carrières

# Gisements d'intérêt national



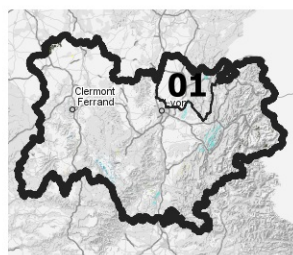
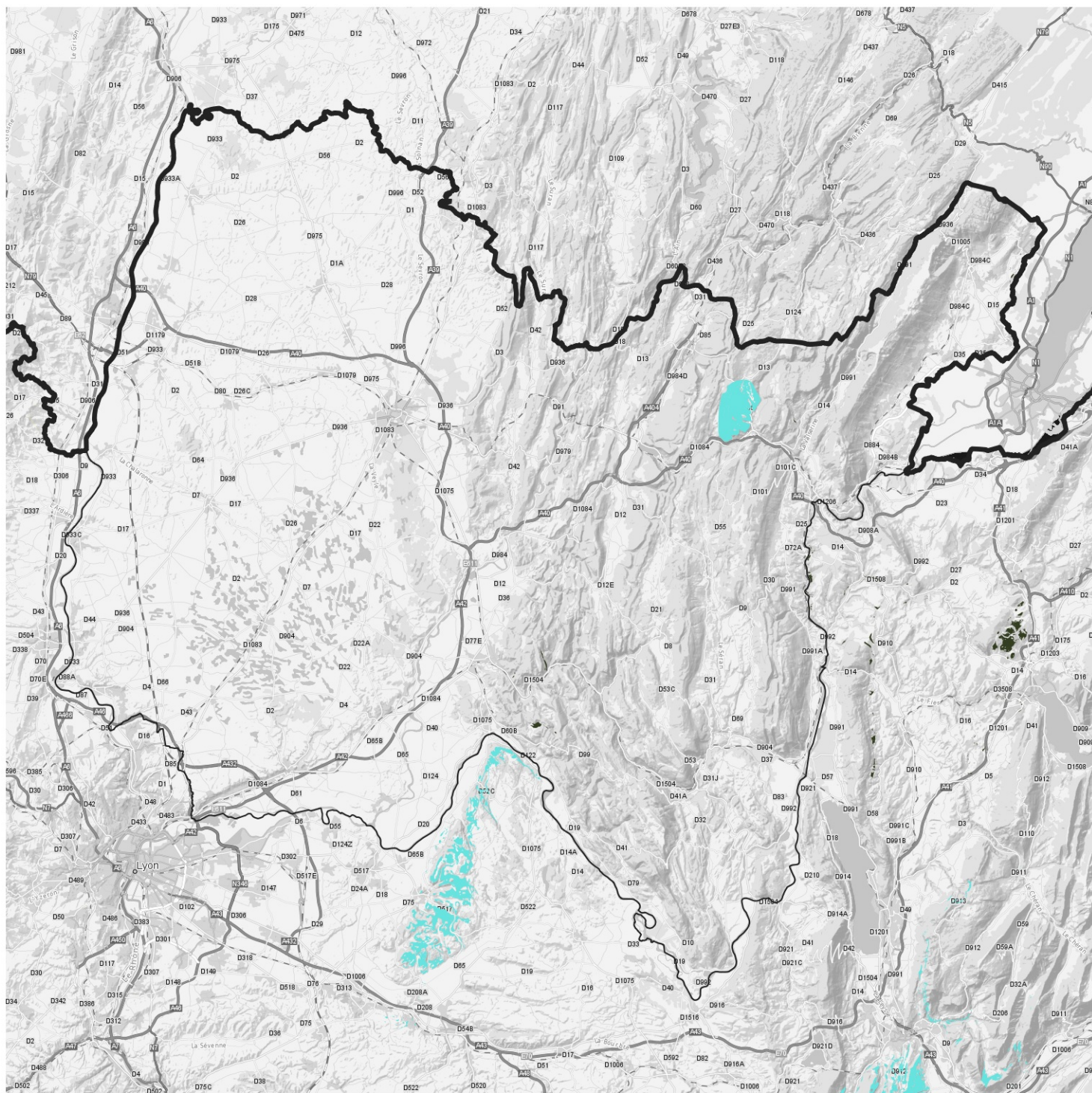
### Classe de minéraux industriels d'intérêt national

-  Argiles, argiles légèrement sableuses
-  Basalte doléritique de la Deveze
-  Calcaires/marbres/dolomies
-  Diatomite
-  Feldspaths et feldspathoïdes (syénite, leptynite, albitite, pegmatite...)
-  Gypse / Anhydrite
-  Pouzzolane
-  Sables siliceux, grès quartzifères, quartz, quartzite
-  Volcanites (ponces sauf pouzzolane)



Compte-tenu des hypothèses cartographiques à date, notamment pour l'identification des gisements et la cartographie des enjeux à l'échelle régionale, ces cartes revêtent un caractère indicatif. L'identification des gisements techniquement valorisables, aussi complète qu'elle puisse être, n'est pas exhaustive.



# Schéma régional des carrières Zoom gisements d'intérêt national AIN



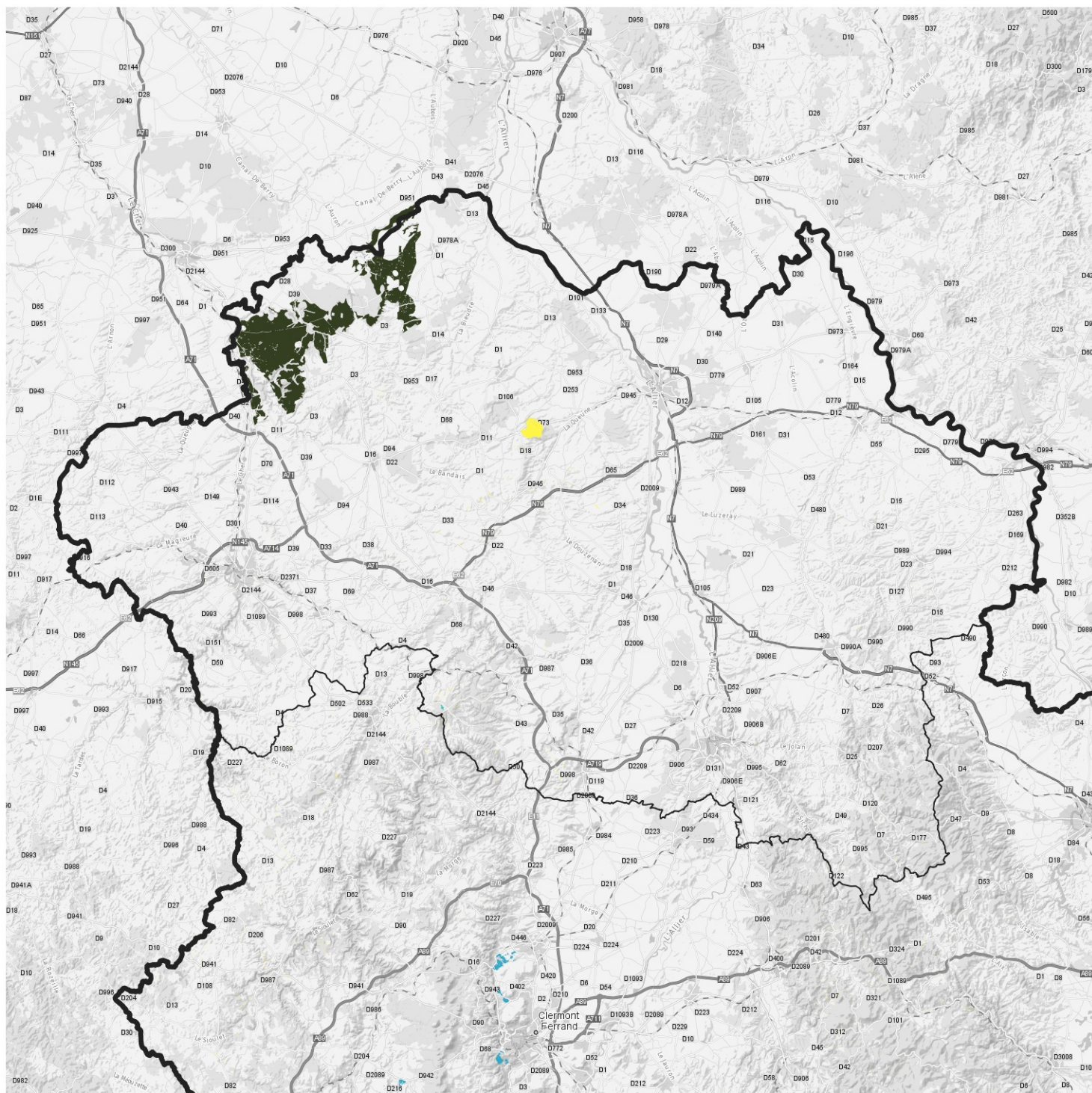
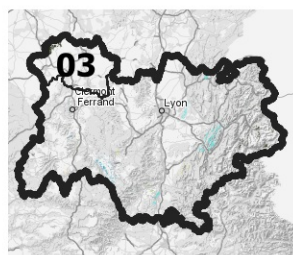
Classe de minéraux industriels d'intérêt national

-  Calcaires/marbres/dolomies
-  Gypse / Anhydrite



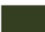

Compte-tenu des hypothèses cartographiques à date, notamment pour l'identification des gisements et la cartographie des enjeux à l'échelle régionale, ces cartes revêtent un caractère indicatif. L'identification des gisements techniquement valorisables, aussi complète qu'elle puisse être, n'est pas exhaustive.



# Schéma régional des carrières Zoom gisements d'intérêt national ALLIER



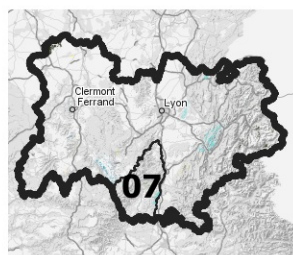
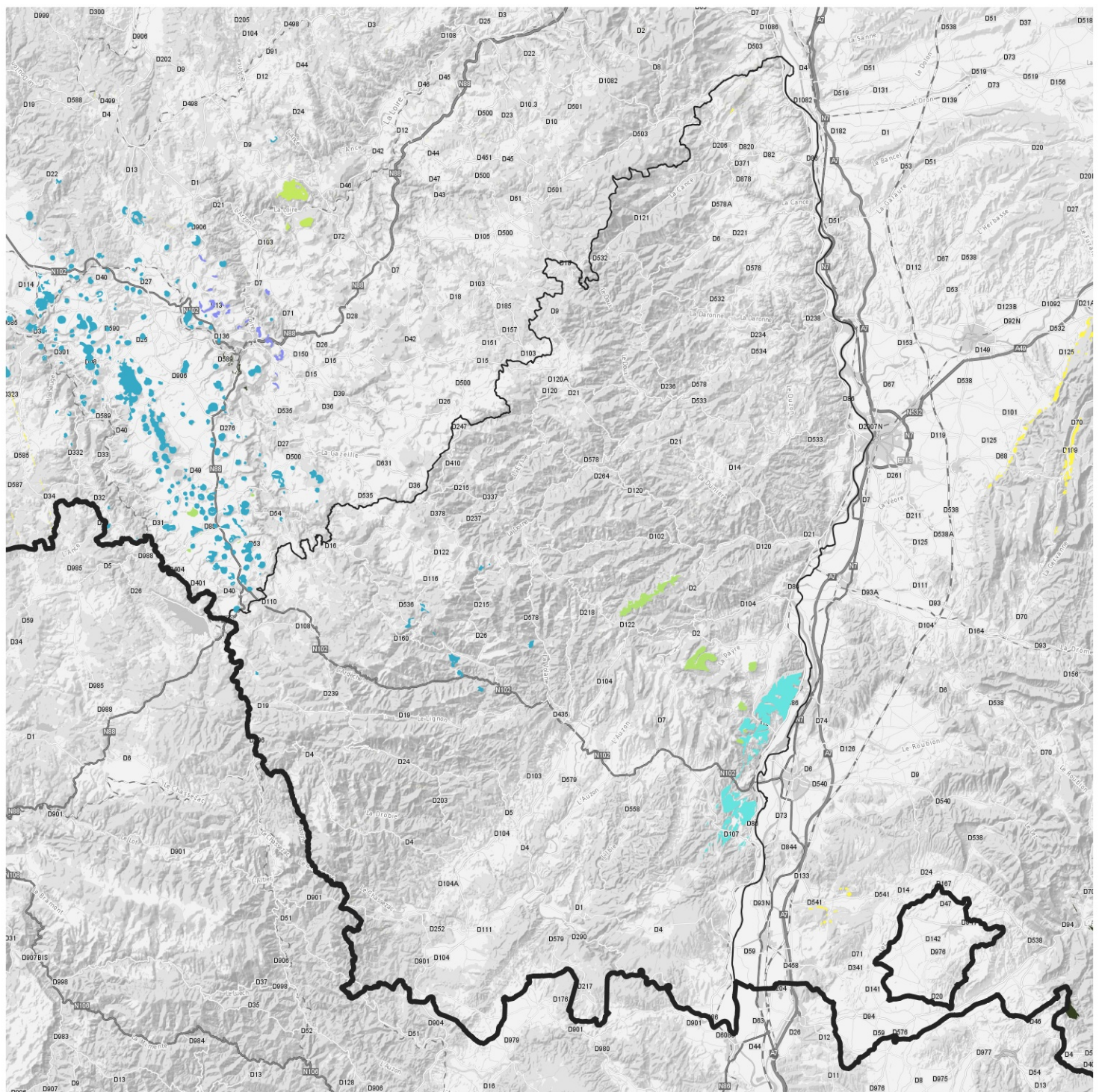
## Classe de minéraux industriels d'intérêt national

-  Argiles, argiles légèrement sableuses
-  Feldspaths et feldspathoïdes (syénite, leptynite, albitite, pegmatite...)
-  Gypse / Anhydrite
-  Sables siliceux, grès quartzifères, quartz, quartzite





Compte-tenu des hypothèses cartographiques à date, notamment pour l'identification des gisements et la cartographie des enjeux à l'échelle régionale, ces cartes revêtent un caractère indicatif. L'identification des gisements techniquement valorisables, aussi complète qu'elle puisse être, n'est pas exhaustive.



# Schéma régional des carrières Zoom gisements d'intérêt national ARDECHE



Classe de minéraux industriels d'intérêt national

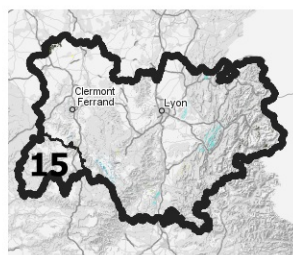
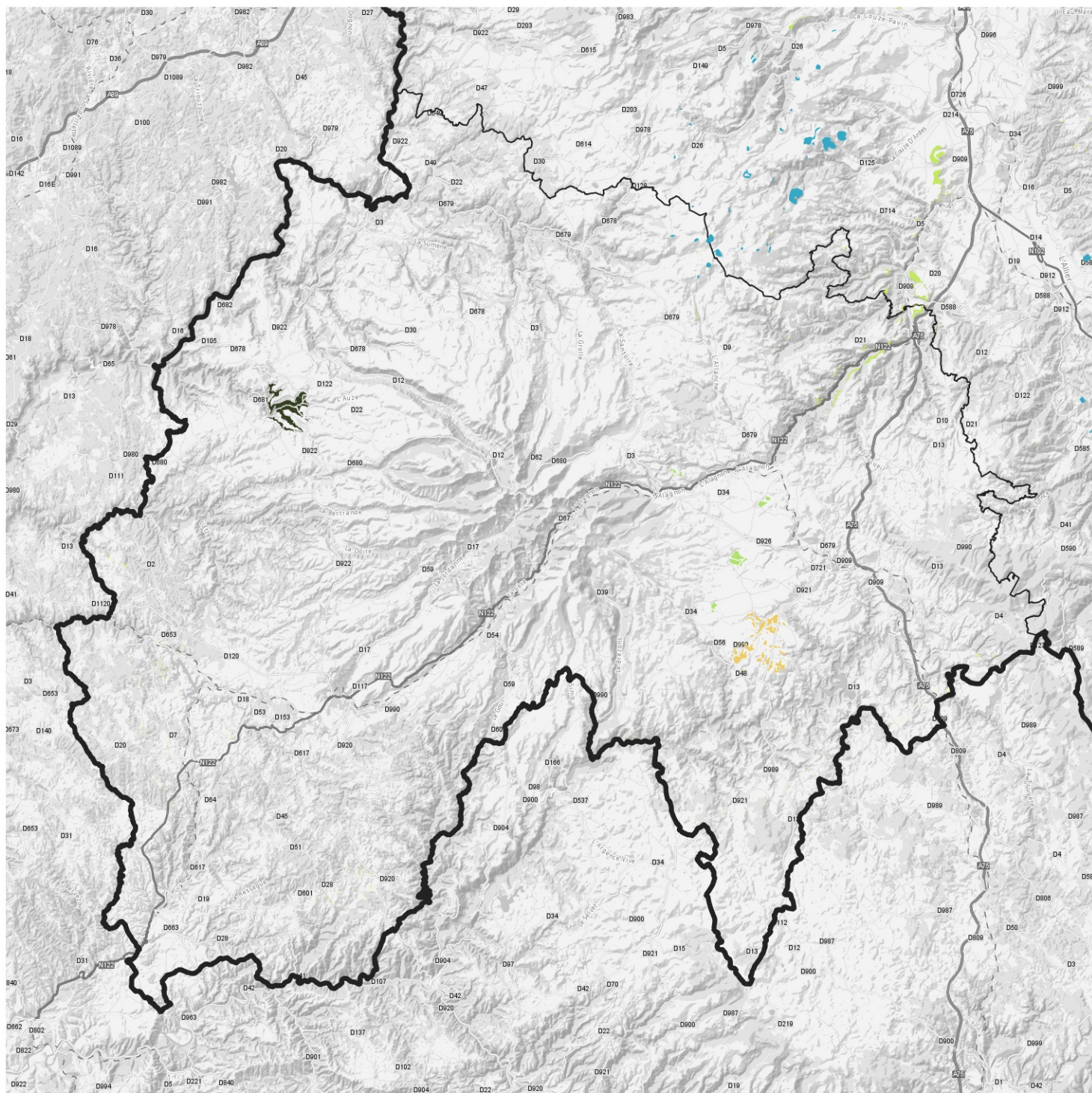
-  Calcaires/marbres/dolomies
-  Diatomite
-  Pouzzolane
-  Sables siliceux, grès quartzifères, quartz, quartzite

Compte-tenu des hypothèses cartographiques à date, notamment pour l'identification des gisements et la cartographie des enjeux à l'échelle régionale, ces cartes revêtent un caractère indicatif. L'identification des gisements techniquement valorisables, aussi complète qu'elle puisse être, n'est pas exhaustive.







Les données à l'échelle 1/100 000 sont visibles sur [https://carto.data.gouv.fr/1/carte\\_schema\\_carriere\\_r84.map](https://carto.data.gouv.fr/1/carte_schema_carriere_r84.map)



# Schéma régional des carrières Zoom gisements d'intérêt national CANTAL



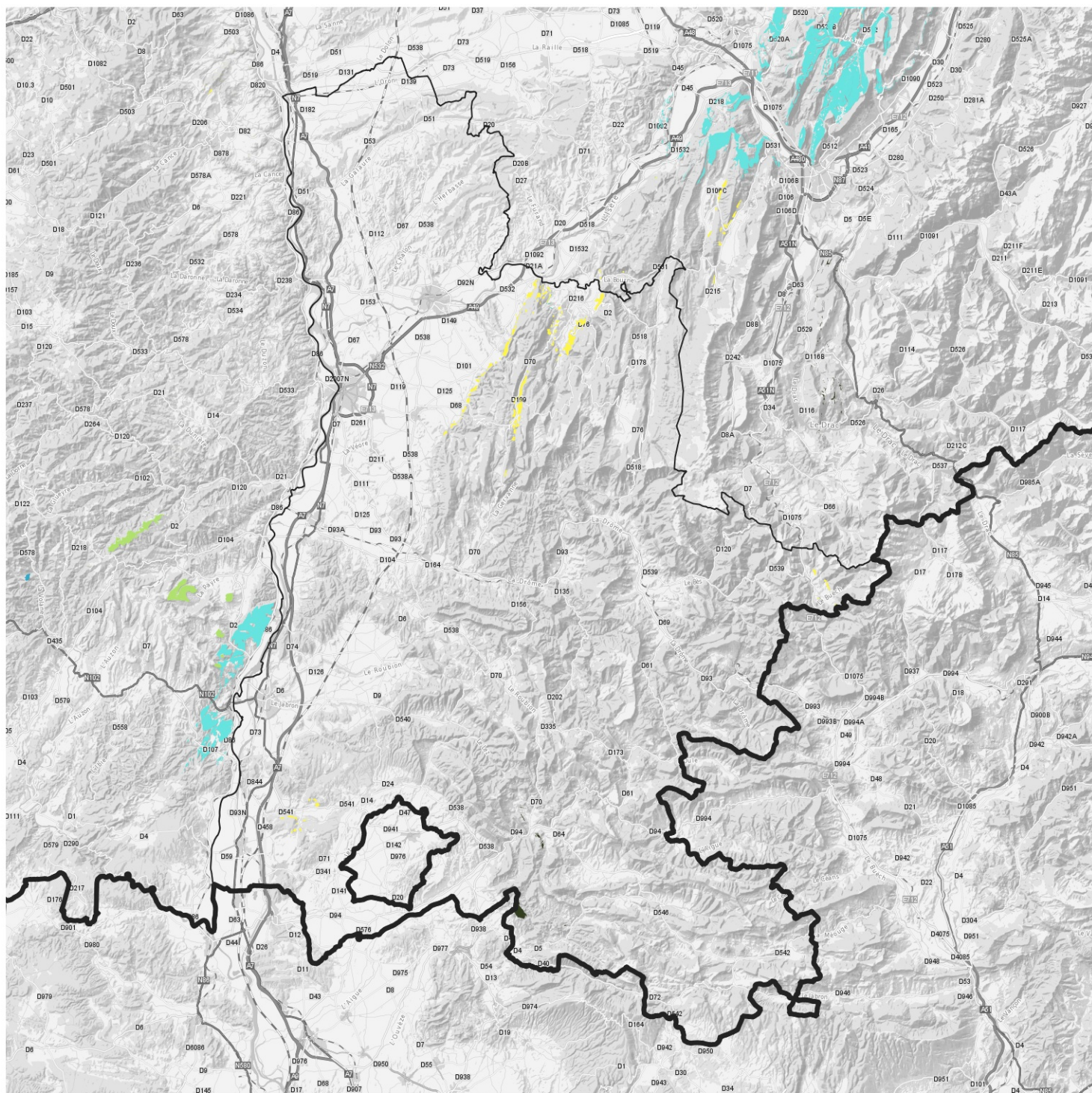
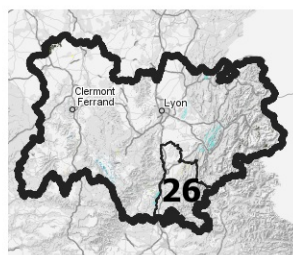
### Classe de minéraux industriels d'intérêt national

-  Basalte doléritique de la Dezeve
-  Diatomite
-  Gypse / Anhydrite
-  Pouzzolane
-  Sables siliceux, grès quartzifères, quartz, quartzite
-  Volcanites (ponces sauf pouzzolane)




Compte-tenu des hypothèses cartographiques à date, notamment pour l'identification des gisements et la cartographie des enjeux à l'échelle régionale, ces cartes revêtent un caractère indicatif. L'identification des gisements techniquement valorisables, aussi complète qu'elle puisse être, n'est pas exhaustive.



# Schéma régional des carrières Zoom gisements d'intérêt national DROME



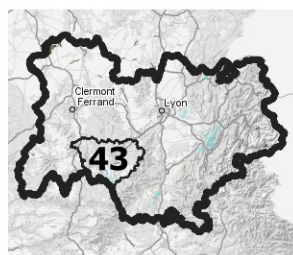
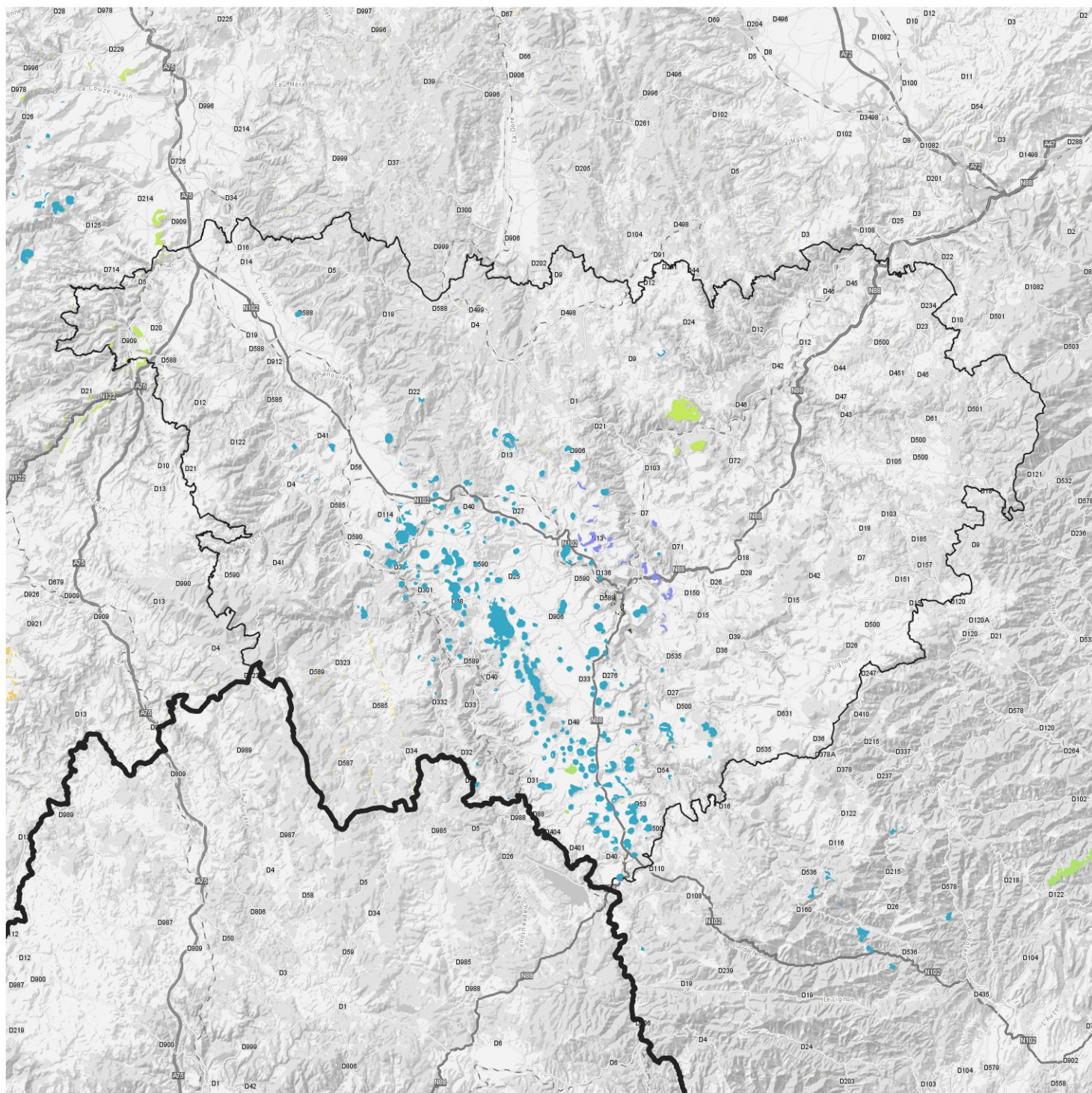
Classe de minéraux industriels d'intérêt national

-  Feldspaths et feldspathoïdes (syénite, leptynite, albitite, pegmatite...)
-  Gypse / Anhydrite
-  Sables siliceux, grès quartzifères, quartz, quartzite



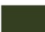



Compte-tenu des hypothèses cartographiques à date, notamment pour l'identification des gisements et la cartographie des enjeux à l'échelle régionale, ces cartes revêtent un caractère indicatif. L'identification des gisements techniquement valorisables, aussi complète qu'elle puisse être, n'est pas exhaustive.



# Schéma régional des carrières Zoom gisements d'intérêt national HAUTE-LOIRE



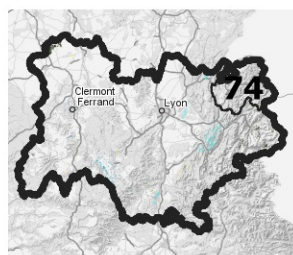
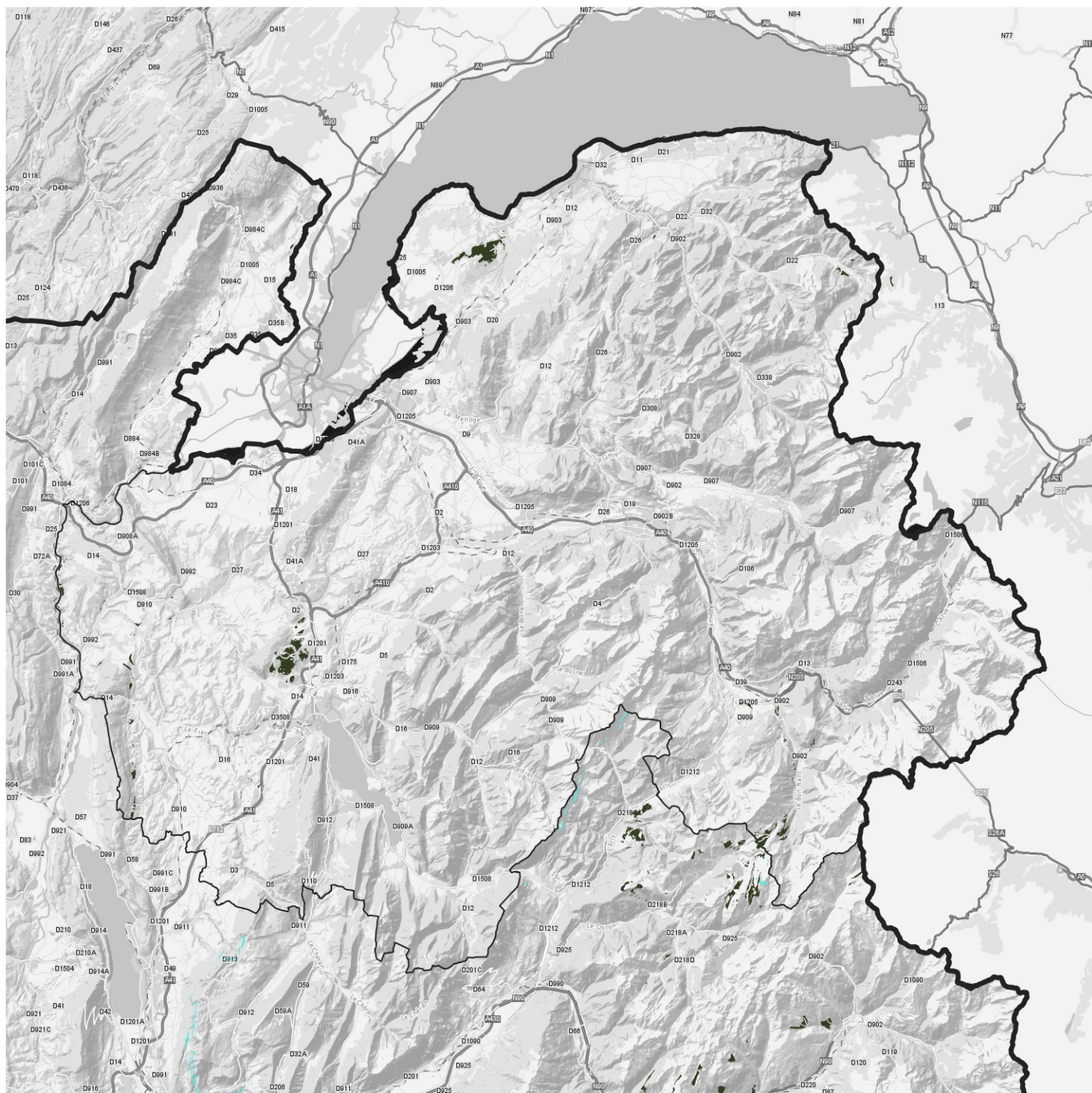
## Classe de minéraux industriels d'intérêt national

-  Argiles, argiles légèrement sableuses
-  Diatomite
-  Gypse / Anhydrite
-  Pouzzolane
-  Sables siliceux, grès quartzifères, quartz, quartzite
-  Volcanites (ponces sauf pouzzolane)


Compte-tenu des hypothèses cartographiques à date, notamment pour l'identification des gisements et la cartographie des enjeux à l'échelle régionale, ces cartes revêtent un caractère indicatif. L'identification des gisements techniquement valorisables, aussi complète qu'elle puisse être, n'est pas exhaustive.



# Schéma régional des carrières Zoom gisements d'intérêt national HAUTE-SAVOIE



Classe de minéraux industriels d'intérêt national

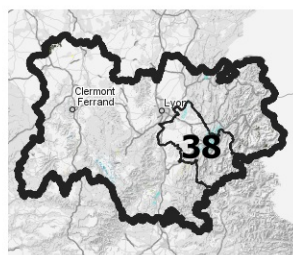
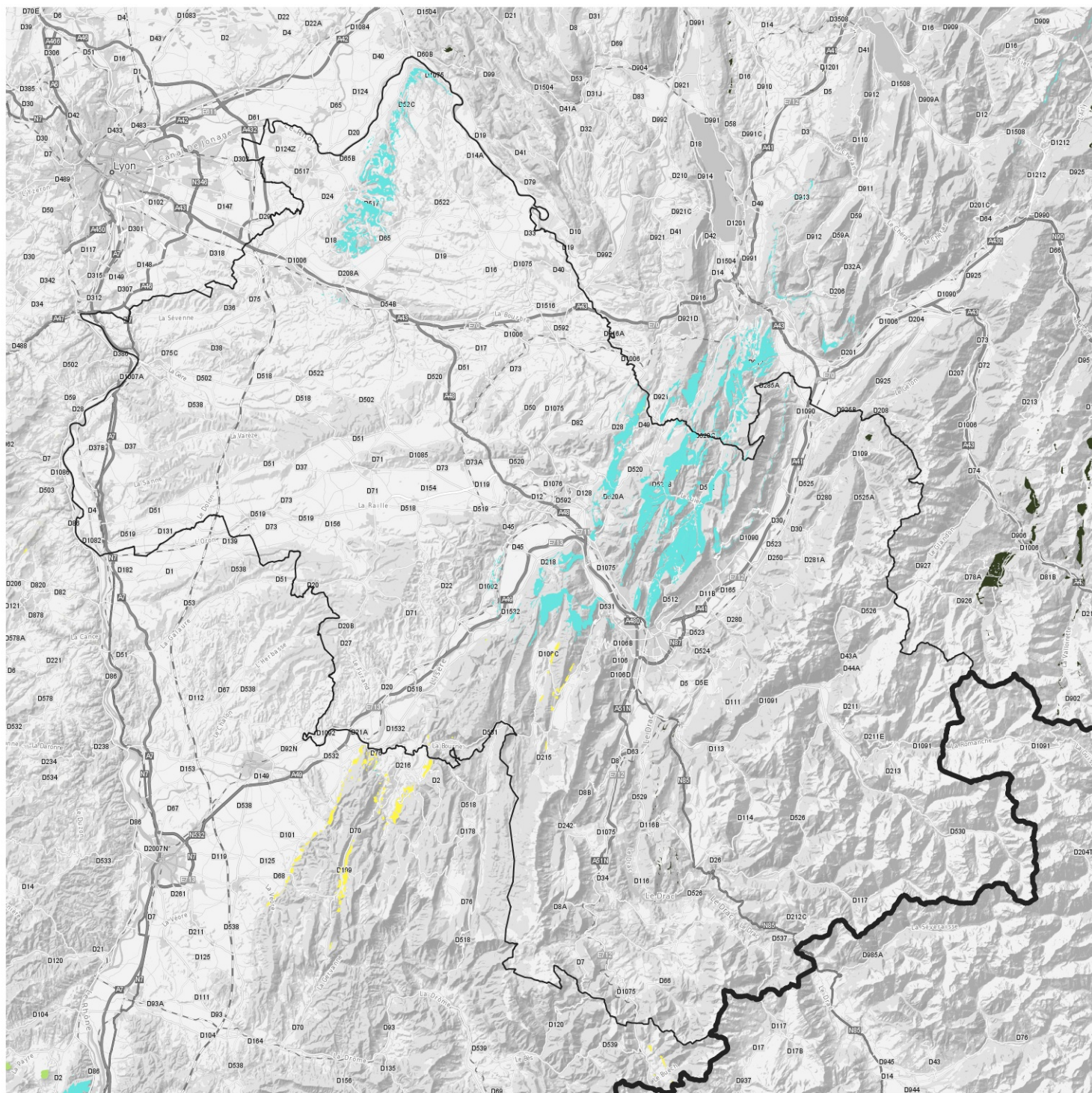
 Gypse / Anhydrite

Compte-tenu des hypothèses cartographiques à date, notamment pour l'identification des gisements et la cartographie des enjeux à l'échelle régionale, ces cartes revêtent un caractère indicatif. L'identification des gisements techniquement valorisables, aussi complète qu'elle puisse être, n'est pas exhaustive.




Les données à l'échelle 1/100 000 sont visibles sur [https://carto.data.gouv.fr/1/carte\\_schema\\_carriere\\_r84.map](https://carto.data.gouv.fr/1/carte_schema_carriere_r84.map)



# Schéma régional des carrières Zoom gisements d'intérêt national ISERE



Classe de minéraux industriels d'intérêt national

-  Calcaires/marbres/dolomies
-  Gypse / Anhydrite
-  Sables siliceux, grès quartzifères, quartz, quartzite

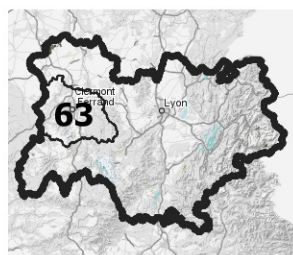
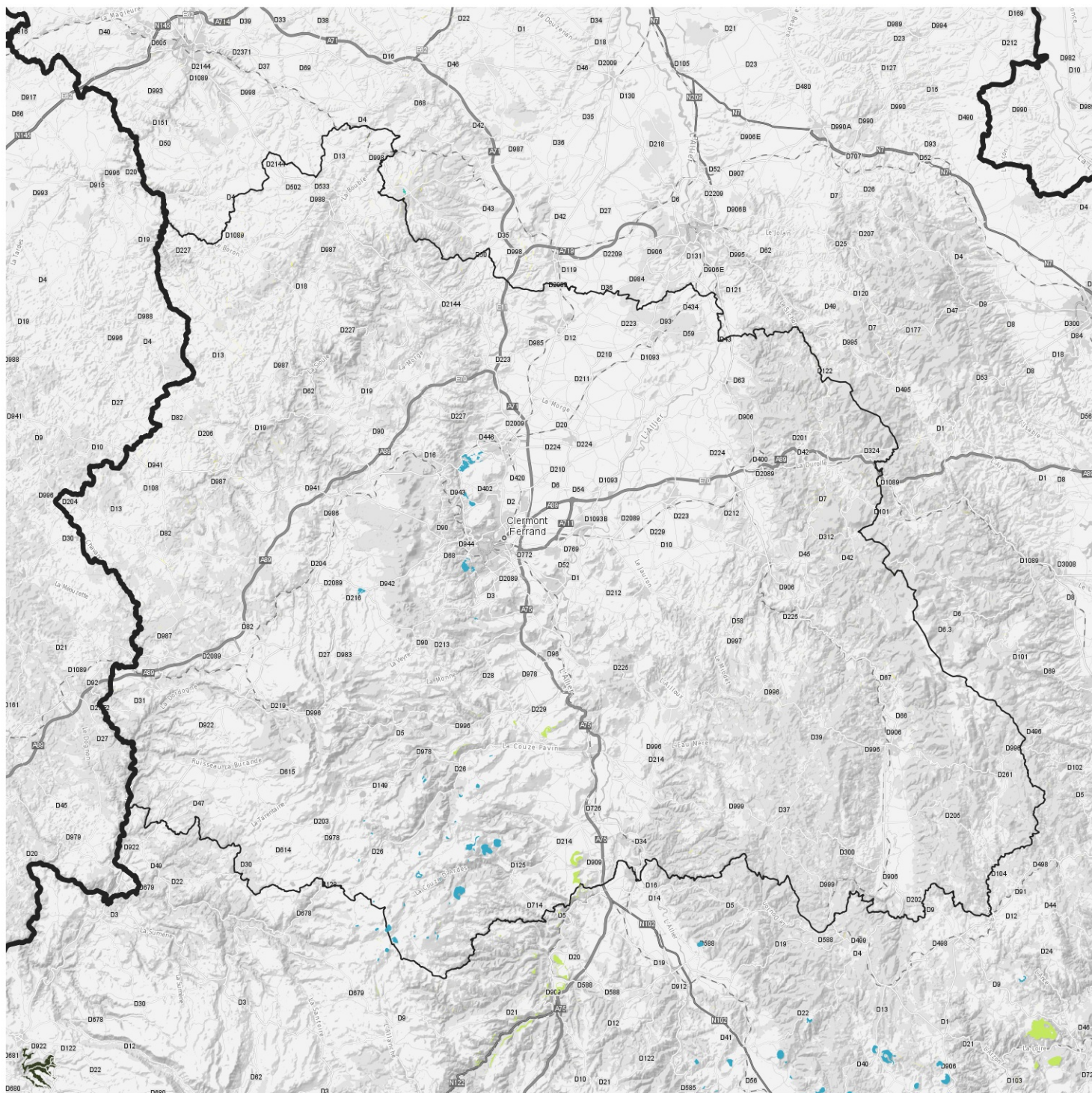
Compte-tenu des hypothèses cartographiques à date, notamment pour l'identification des gisements et la cartographie des enjeux à l'échelle régionale, ces cartes revêtent un caractère indicatif. L'identification des gisements techniquement valorisables, aussi complète qu'elle puisse être, n'est pas exhaustive.










# Schéma régional des carrières Zoom gisements d'intérêt national PUY-DE-DOME



Classe de minéraux industriels d'intérêt national

-  Pozzolane
-  Sables siliceux, grès quartzifères, quartz, quartzite
-  Volcanites (ponces sauf pozzolane)

Compte-tenu des hypothèses cartographiques à date, notamment pour l'identification des gisements et la cartographie des enjeux à l'échelle régionale, ces cartes revêtent un caractère indicatif. L'identification des gisements techniquement valorisables, aussi complète qu'elle puisse être, n'est pas exhaustive.

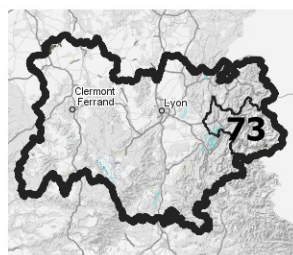
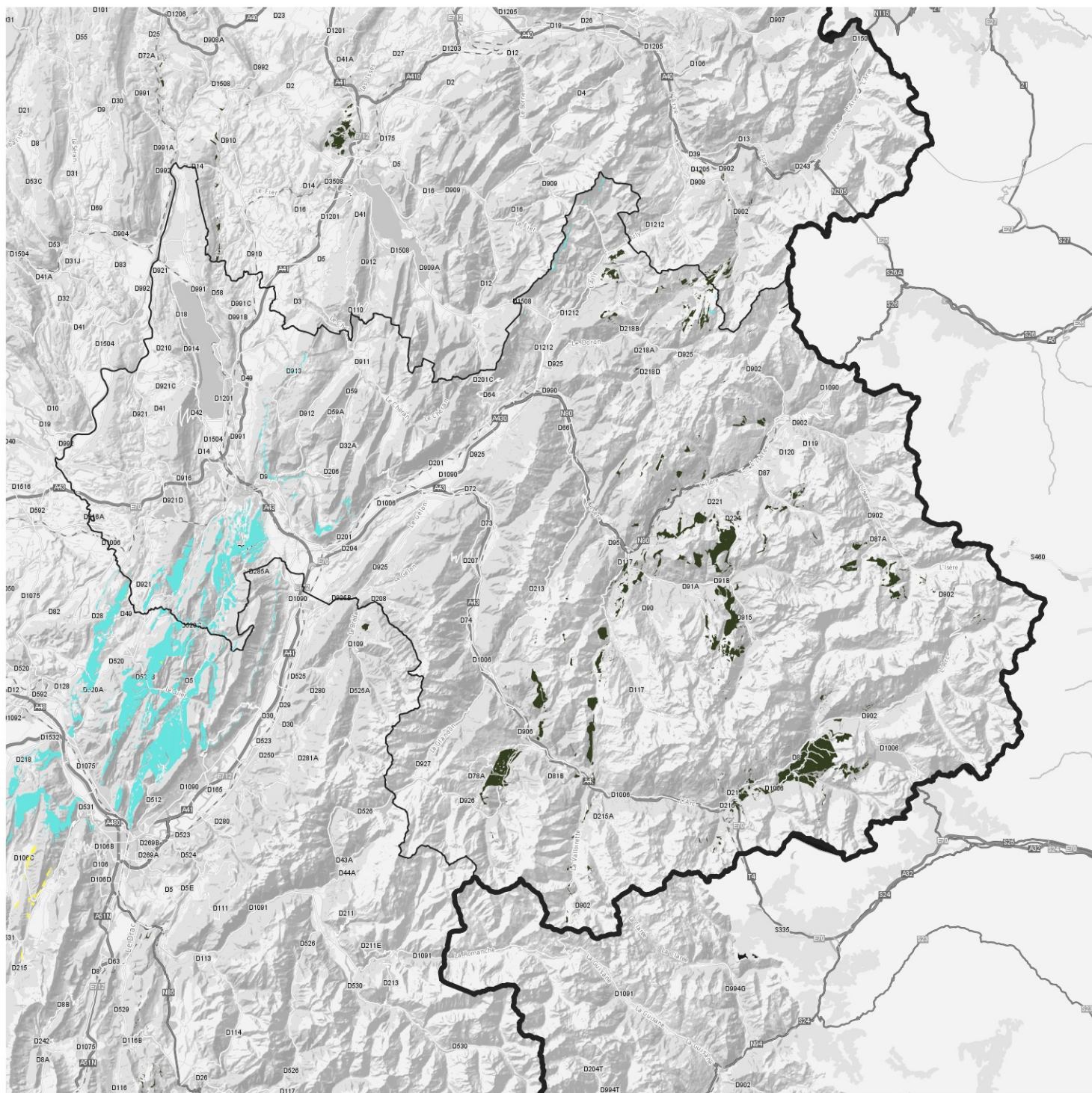
Les données à l'échelle 1/100 000 sont visibles sur [https://carto.data.gouv.fr/1/carte\\_schema\\_carriere\\_r84.map](https://carto.data.gouv.fr/1/carte_schema_carriere_r84.map)









# Schéma régional des carrières Zoom gisements d'intérêt national SAVOIE



Classe de minéraux industriels d'intérêt national

-  Calcaires/marbres/dolomies
-  Gypse / Anhydrite

Compte-tenu des hypothèses cartographiques à date, notamment pour l'identification des gisements et la cartographie des enjeux à l'échelle régionale, ces cartes revêtent un caractère indicatif. L'identification des gisements techniquement valorisables, aussi complète qu'elle puisse être, n'est pas exhaustive.