



**GRENOBLE-ALPES MÉTROPOLE**

# **Conférence Intercommunale du Logement**

**18 octobre 2016**



**GRENOBLE - ALPES  
MÉTROPOLÉ**

# Rôle, Missions et Gouvernance de la Conférence Intercommunale du Logement



# Le processus d'attribution des logements sociaux

## Organisation générale



**Pilote**  
**METROPOLE**

**Pilote**  
Les réservataires  
dont  
**COMMUNES**

**Pilote**  
Les **BAILLEURS**  
Le Maire est  
membre de la CAL

**NOUVEAU**  
Un service  
d'accueil  
métropolitain

**NOUVEAU**  
Un cadre partagé  
via les  
**Orientations  
d'attributions**

**NOUVEAU**  
Harmonisation  
des pratiques des  
CAL via les OA

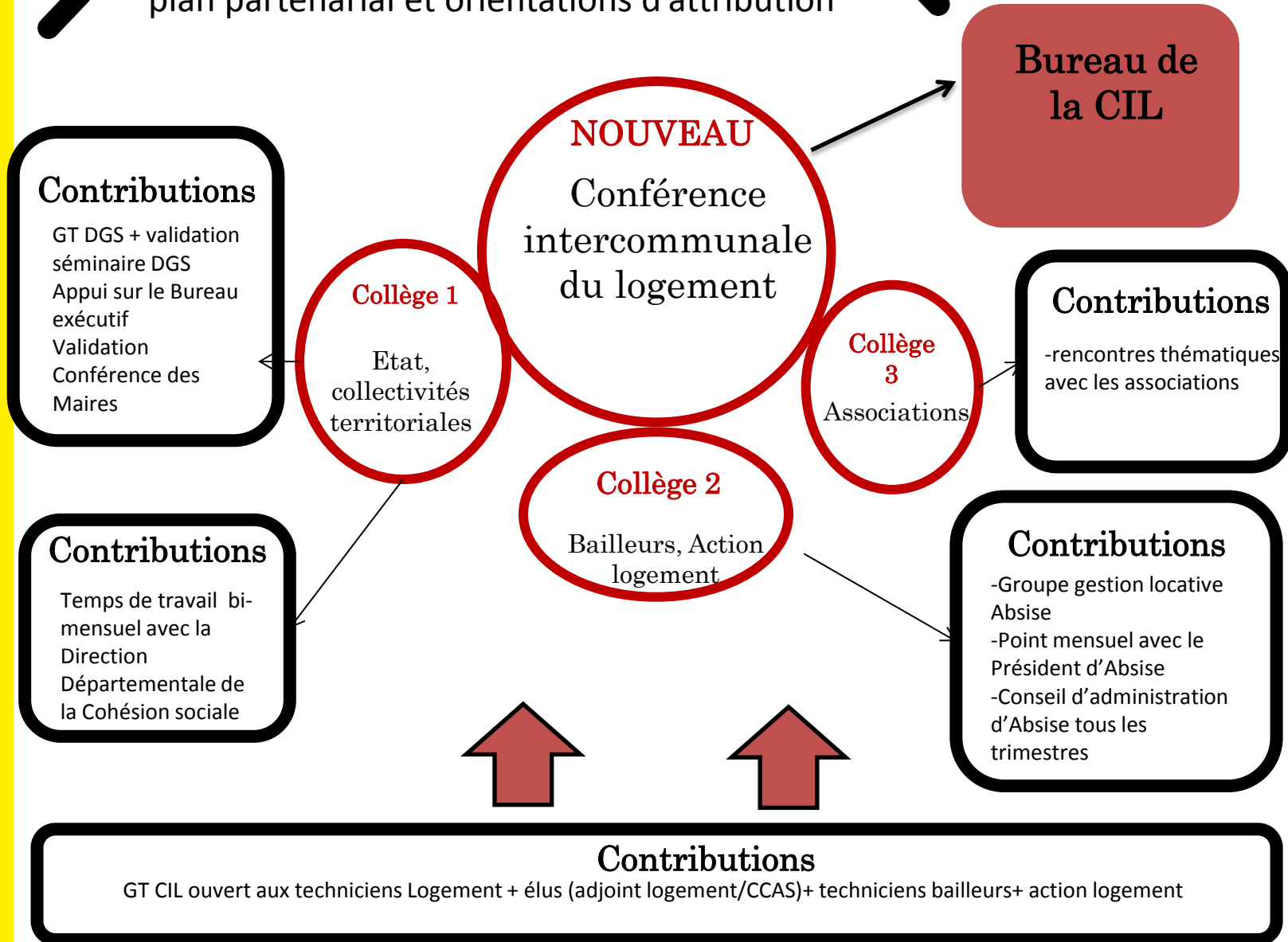
↳ Le processus  
d'attribution

[http://prezi.com/8e6ddy\\_pg\\_bmh/?utm\\_campaign=share&rc=ex0share&utm\\_medium=copy](http://prezi.com/8e6ddy_pg_bmh/?utm_campaign=share&rc=ex0share&utm_medium=copy)

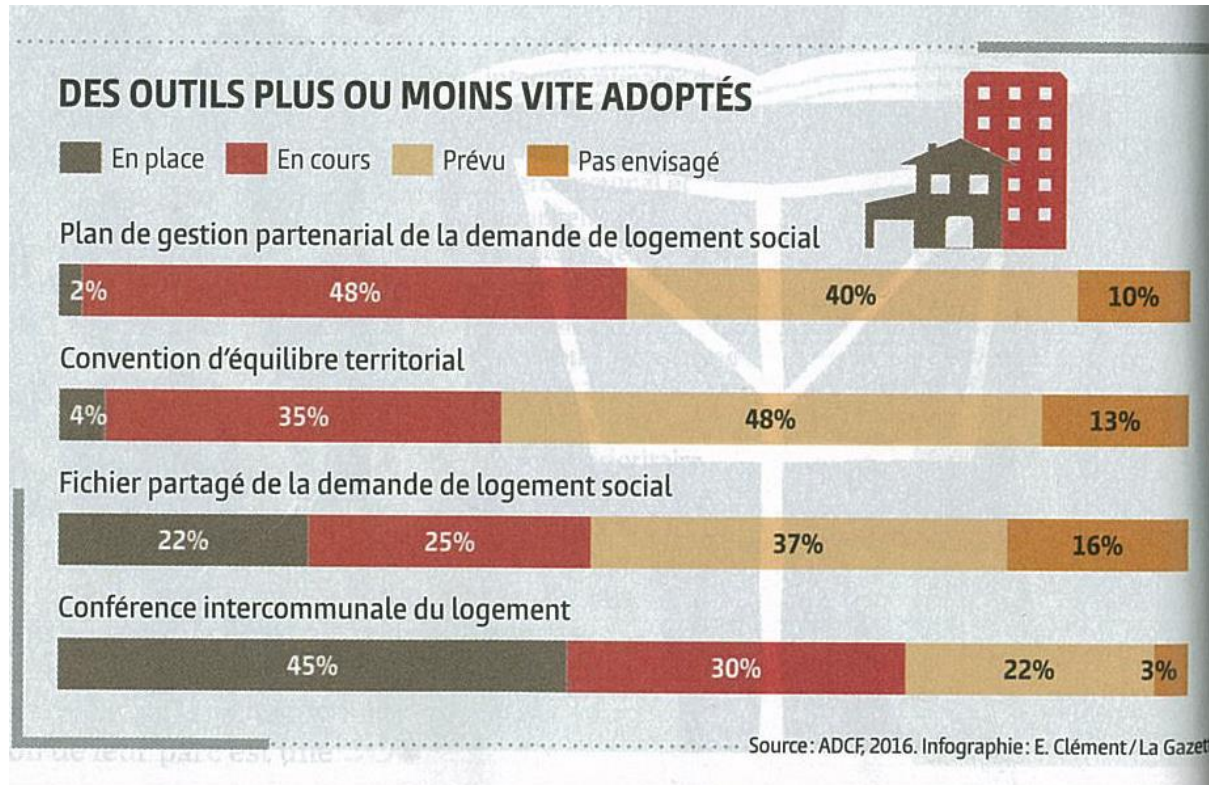
# La nouvelle gouvernance: Organisation générale

PILOTAGE de l'élaboration des 2 documents:  
plan partenarial et orientations d'attribution

Le pilotage et les contributions



# Mise en oeuvre de la loi ALUR : Point d'avancement



## Mise en oeuvre de la loi ALUR : Point d'avancement

Nombre d'EPCI	juin-16	fin 2015
<i>... dont la conférence intercommunale a été créée</i>	126	34
<i>... dont la composition de la conférence intercommunale a été co-arrêtée par le Préfet</i>	91	12
<i>... dont la première réunion de la conférence intercommunale s'est tenue</i>	85	13
<i>... dont la conférence intercommunale a adopté le document cadre des orientations sur les attributions</i>	3	0
<i>... ayant signé la convention d'équilibre territorial</i>	0	0
<i>...ayant engagé l'élaboration du plan partenarial</i>	276	115
<i>... dont le porter à connaissance (PAC) relatif au plan a été envoyé par les services de l'Etat</i>	207	30
<i>... dont le projet de plan partenarial a été approuvé par le Préfet</i>	2	0
<i>...dont le projet de plan est actuellement soumis à l'avis de la préfecture</i>	4	0

**723 EPCI suivis, dont :**  
**610 avec la**  
**compétence habitat**  
**383 avec un PLH**  
**approuvé**  
**343 avec QPV**





# Mise en oeuvre de la loi: enjeux de la réforme des attributions

Extrait de l'intervention de Mme Emmanuel COSSE, Ministre du Logement et de l'Habitat Durable

Au congrès USH

Mercredi 28 septembre

<http://www.union-habitat.org/le-congr%C3%A8s/les-vid%C3%A9os/politique-d%E2%80%99orientation-des-attributions-et-nouvelle-politique-des-loyers>





# Mise en oeuvre de la loi: quel contenu des documents à formaliser?

## Plan partenarial de gestion



Service d'accueil



Mise en oeuvre locale du SNE

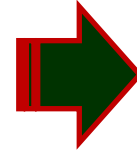


Location active

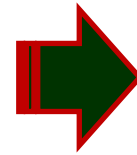


Modalités de traitement partagé de la demande

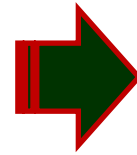
## Orientations d'attribution



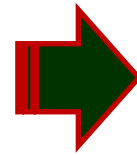
Stratégie de prise en charge des ménages prioritaires  
dont Accord Collectif Intercommunal **(ACI)** :  
objectifs chiffrés



Convention d'Equilibre Territorial



Révision des loyers du parc social



Harmonisation des pratiques de Pré-attribution et attribution



## Mise en oeuvre de la loi: **quelles échéances locales?**

Examen par la CIL du **Plan partenarial de gestion** de la demande prévu 1ere CIL 2017,  
puis transmission à l'Etat et aux communes (délai de 2 mois) et vote en conseil métropolitain.

Au regard des enjeux liés à la politique de la Ville, présentation à cette même 1ere CIL 2017 de la Convention d'équilibre territorial et des principes généraux de l'accord collectif intercommunal  
Puis transmission à l'Etat

