

Département de la Loire

## DOCUMENT D'OBJECTIFS



# SITE NATURA 2000 FR 8202008 « VALLONS ET COMBES DU PILAT RHODANIEN » ATLAS CARTOGRAPHIQUE



Version validée en comité de pilotage le **28 mars 2011**

*Document réalisé par le Parc naturel régional du Pilat*



**DOCUMENT D'OBJECTIFS DU SITE NATURA 2000 FR 8202008  
« VALLONS ET COMBES DU PILAT RHODANIENS » (L22)**

**Maître d'ouvrage**

MEEDDM – Direction Régionale de l'Environnement de Rhône-Alpes  
Suivi de la démarche :  
Carole RAY-BARMAN de la DREAL  
David MARAILHAC et Bruno JEAY de la DDT de la Loire

**Structure porteuse**

Syndicat Mixte de gestion du Parc naturel régional du Pilat

**Opérateur**

Syndicat Mixte de gestion du Parc naturel régional du Pilat

**Rédaction du document d'objectifs**

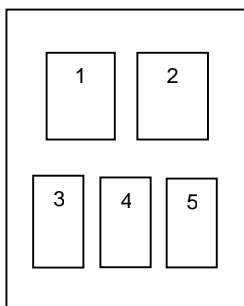
Rédaction / Coordination / Cartographie : Mathilde PANTALACCI, Caroline CHAMPAILLER

**Cartographie des habitats naturels et études écologiques complémentaires**

- Cartographie des habitats (2002 – 2004) : Conservatoire Botanique National du Massif Central (CBNMC) - Guillaume CHOISNET,
- Inventaire du Sonneur à ventre jaune (2008) : FRAPNA Loire - Sylvain VIGANT,
- Inventaire et suivi du Damier de la Succise (2008 – 2009 – 2010) : FRAPNA Loire – André ULMER/Mickael VILLEMAGNE,
- Inventaire et suivi Reptiles « Coronelle Girondine et Lézard hispanique » (mise en place du dispositif mai 2009) : LPO Loire - Emmanuel VERICEL, Nicolas LORENZNI, Lydie et Pascal DUBOIS.

**Crédits photographiques (couverture)**

1. Station de Pulsatilles rouges surplombant le ravin du Batalon ; Parc naturel régional du Pilat – G. CHORGNON
2. Un individu d'Ecrevisse à pieds blancs ; Fédération de pêche du Rhône – J.VALLI
3. Affleurement rocheux dans le vallon du Batalon ; Parc naturel régional du Pilat – G. CHORGNON
4. Cascade du Batalon ; Parc naturel régional du Pilat – G. CHORGNON
5. Vue sur la Combe de Montéliet, pelouse sèche au premier plan ; Parc naturel régional du Pilat – M. PANTALACCI



**Référence à utiliser**

PANTALACCI M. et al., 2011 – *Document d'Objectifs du site Natura 2000 FR 8202008 « Vallons et combes du Pilat Rhodanien »* – DREAL Rhône-Alpes. Parc naturel régional du Pilat. 2010, 441 pages.

**Carte n° 1** – Localisation du site Natura 2000 « Vallons et combes du Pilat Rhodanien » (L22)

**Carte n° 2** – Structures intercommunales concernées par le site Natura 2000 L22

**Carte n° 3** – Espaces à statut particulier : inventaires

**Carte n° 3 bis** – Espaces à statut particulier : protection

**Carte n° 4** – Corridors écologiques identifiés sur le site Natura 2000 L22 ou à proximité

**Carte n° 5** – Carte géologique du site Natura 2000 L22

**Carte n° 6** – Localisation des habitats d'intérêt communautaire

**Carte n° 7** – Localisation des zones d'Appellation d'Origine Contrôlée

**Carte n° 8** - Répartition de la faune patrimoniale sur le site Natura 2000 L22 ou à proximité

**Carte n° 8 bis** – Répartition des stations floristiques protégées sur le site Natura 2000 L22 ou à proximité

## Remarque préliminaire importante

Le site [FR8202008](#) intitulé « [Vallons et combes du Pilat rhodanien](#) » (ou [Site L22](#)) n'a pas d'existence juridique à ce jour en tant que tel, avec ce nom et ce numéro.

Il n'est pas connu « officiellement » des services de l'Etat français, ni de la Commission européenne.

Il portera dès sa « création » le numéro officiel FR8202008 (et le numéro régional L22).

Il s'agit en fait de la partie située dans le département de la Loire du [site FR8201663 « Affluents rive droite du Rhône »](#) (numéro régional B15).

Deux documents d'objectifs (DOCOB) ont en fait été élaborés pour ce site [FR8201663 « Affluents rive droite du Rhône »](#), un pour la partie Ardèche (en cours d'élaboration), un pour la partie Loire (validé le 28 mars 2011).

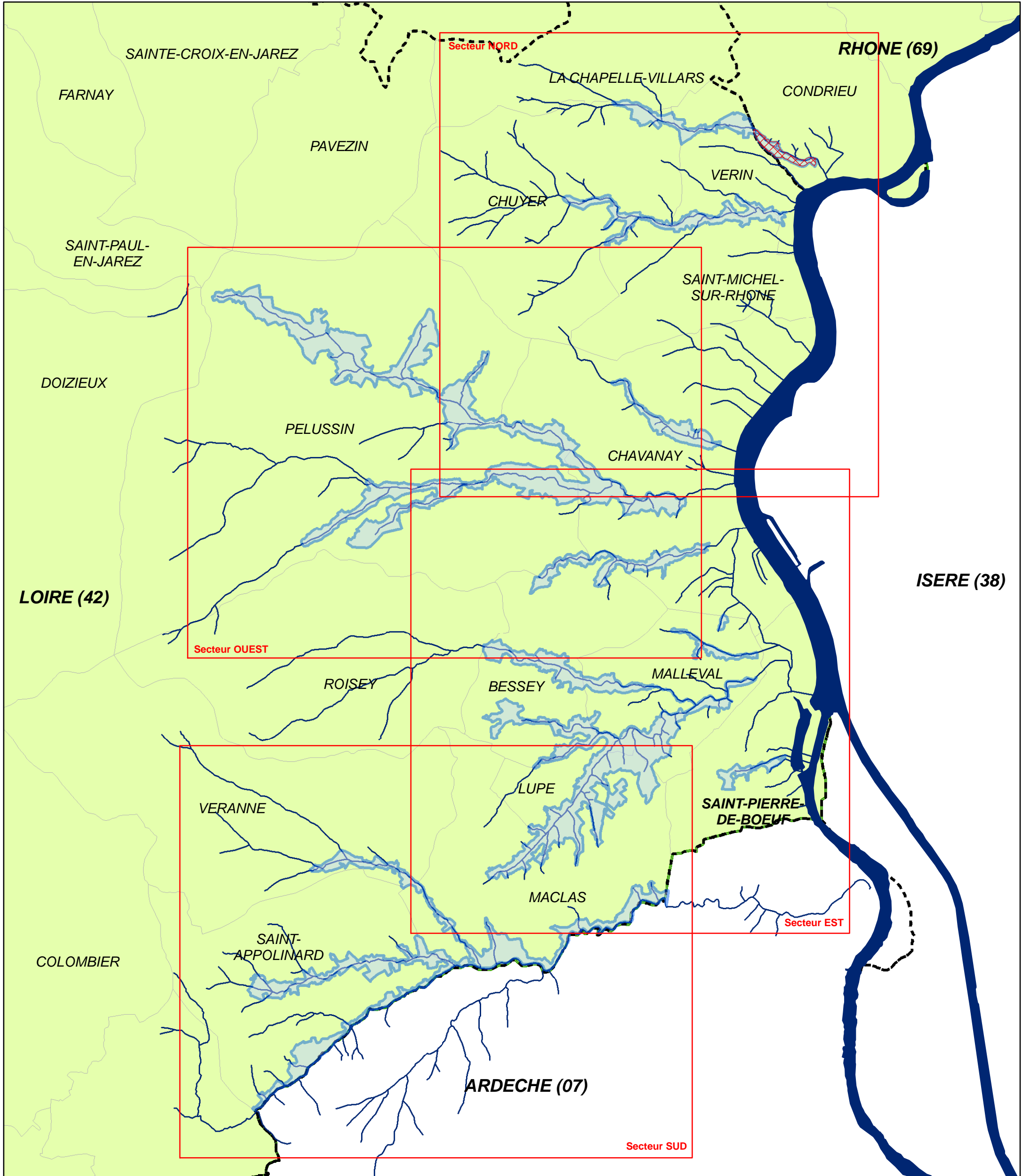
Ce site [FR8201663 « Affluents rive droite du Rhône »](#) a été désigné comme SIC (site d'importance communautaire) dès décembre 2004 (Décision européenne du 07/12/04 pour la zone continentale - JOCE du 28/12/04) pour une superficie de 1187 ha, dont 1010 ha en Ardèche et 177 ha dans la Loire.

Les périmètres d'études des deux DOCOB ont été fortement élargis par rapport au périmètre officiellement transmis à la Commission européenne.

[Ce document d'objectifs a été établi uniquement pour la partie située dans le département de la Loire et pour un site étendu à 1210 ha.](#)

Les démarches sont en cours (consultations locales lancées fin 2011) en vue d'une désignation officielle de ce « nouveau » site : « Vallons et combes du Pilat rhodanien » (FR8202008 ou Site L22).

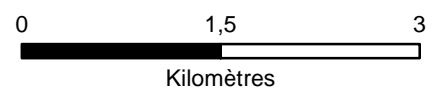
**Carte n°1**  
**Périmètre du site Natura 2000 "Vallons et combes du Pilat Rhodanien" (FR 8202008)**



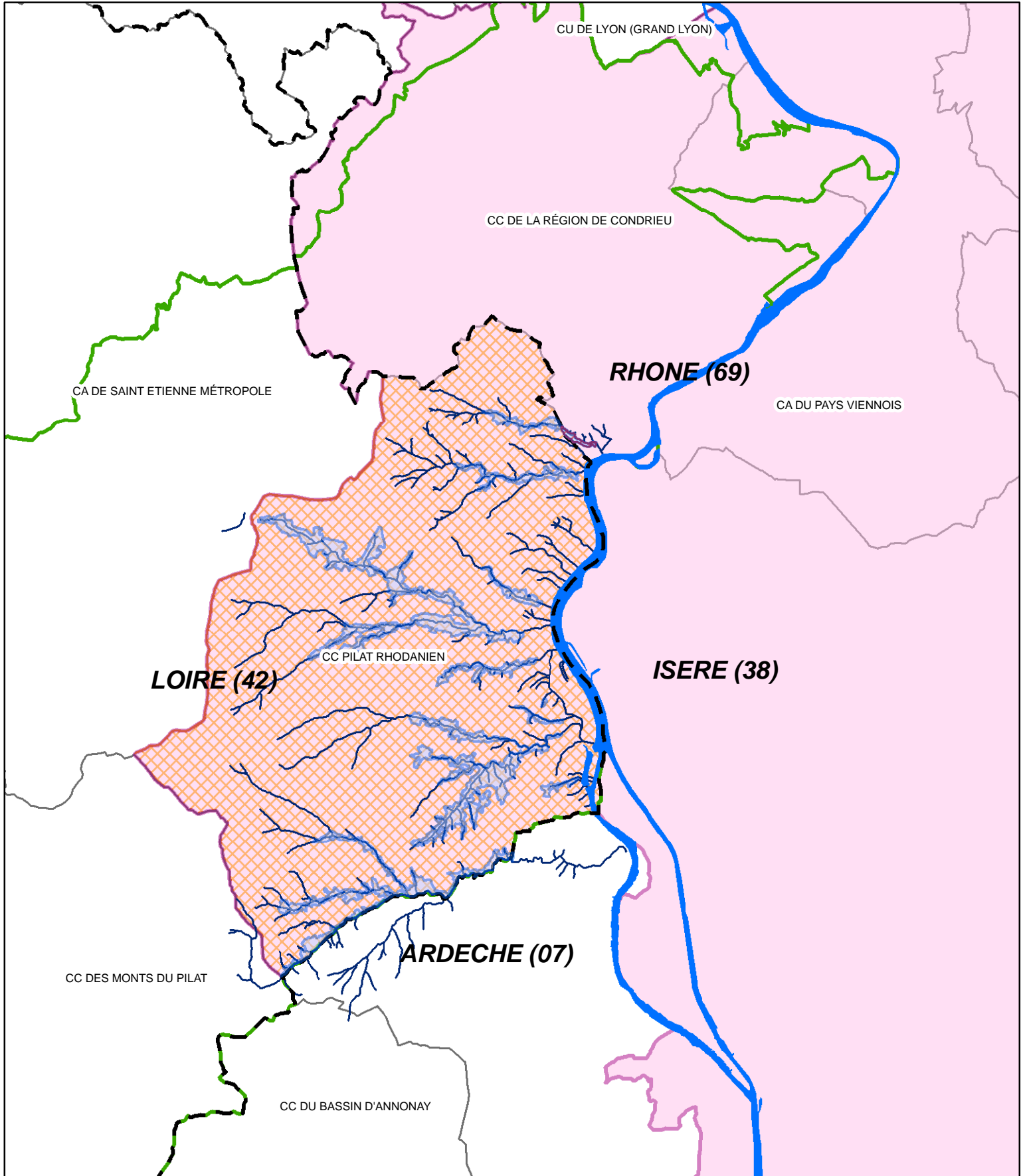
Source : SIG Pnr Pilat - mp, fc - mars 2011 ; IGN BD-Carto, DGI, Pnr Pilat

**LEGENDE**

- condrieu
- Périmètre du Site Natura 2000 "Vallons et combes du Pilat Rhodanien"
- Réseau hydrologique
- Limites départementales
- Limites communales
- Périmètre du Parc



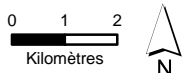
**CARTE n2:**  
**Structures intercommunales concernées par le site Natura 2000**  
**"Vallons et combes du Pilat Rhodanien" (FR 8202008)**



Source : SIG Pnr Pilat - cc - avril 2011 ; IGN BD-Carto

**LEGENDE**

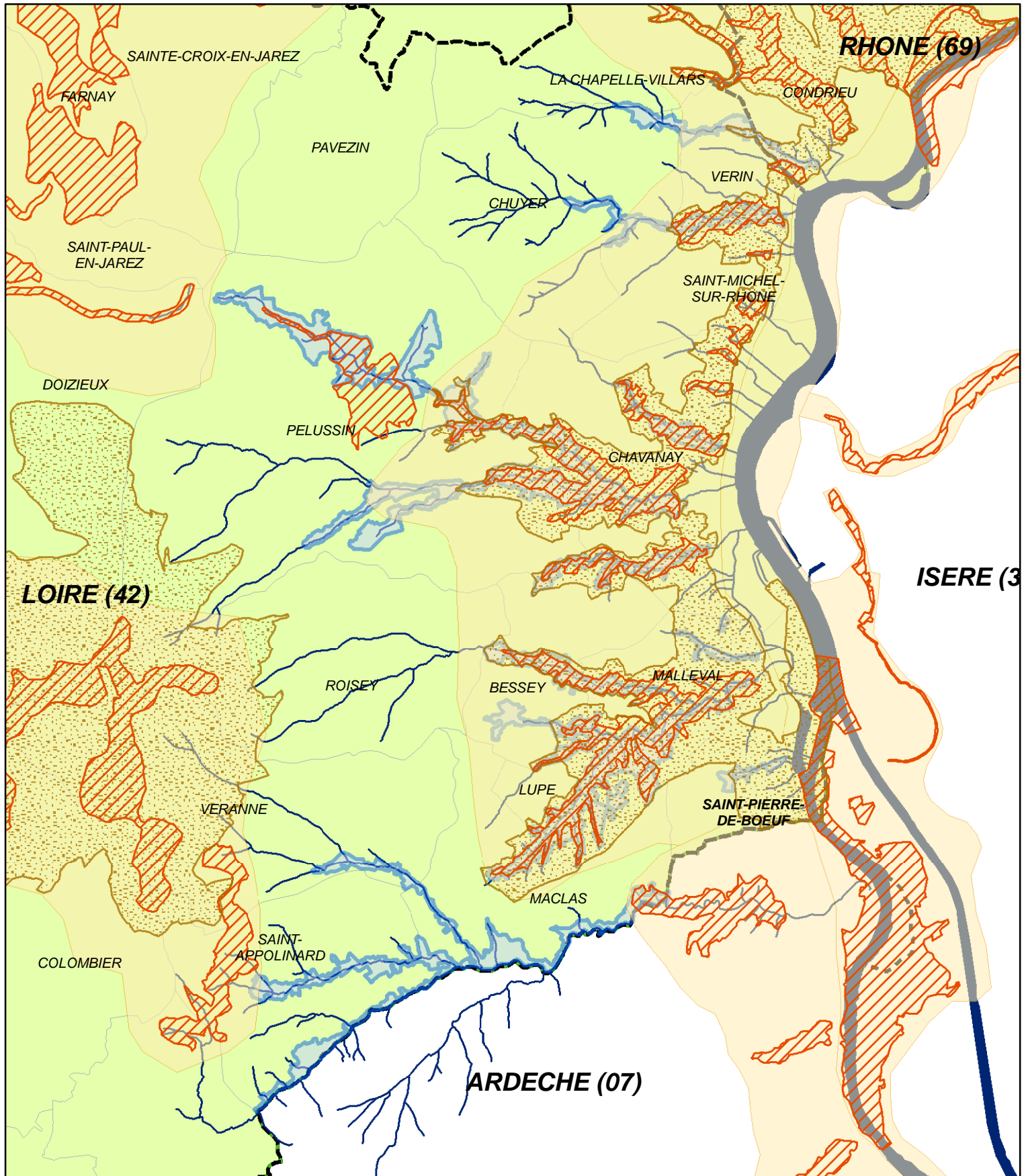
- |  |   |
|--|---|
| Périimètre du Site Natura 2000 "Affluents rive droite du Rhône"      | Syndicat mixte du Parc naturel régional du Pilat                    |
| Continuité de l'entité "Vernon" hors site B15 (Département du Rhône) | Syndicat intercommunal d'Energies du département de la Loire (SIEL) |
| Fleuve Rhône   | SCOT Rives du Rhône et syndicat mixte Rhône PLURIEL                 |
| Réseau hydrologique  | Communauté de Communes Pilat Rhodanien                              |
|  | Autres communautés de communes                                      |



### Carte n°3

## Espaces à statut particulier du site Natura 2000

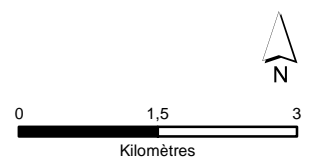
### "Vallons et combes du Pilat Rhodanien" (FR 8202008) : inventaires



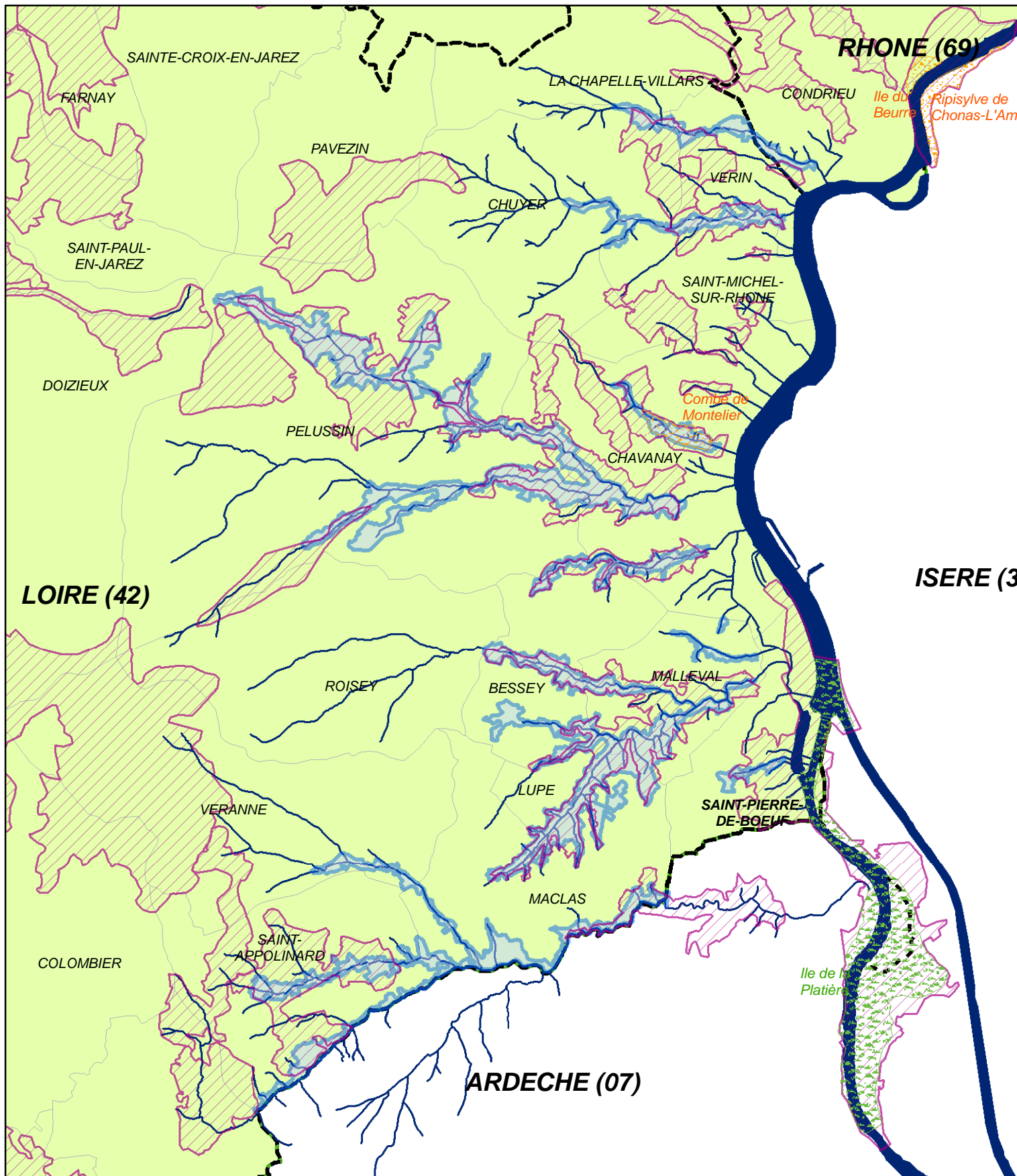
Source : SIG Pnr Pilat - mp, fc - mars 2011 ; IGN BD-Carto, DGI, Pnr Pilat

#### LEGENDE

- |  |                         |
|--|-------------------------|
| Secteurs Ecologiques Prioritaires (SEP)                              | Réseau hydrologique     |
| ZNIEFF de type 1   | Limites départementales |
| ZNIEFF de type 2   | Limites communales      |
| Continuité de l'entité "Vernon" hors site B15 (Département du Rhône) | Périmètre du Parc       |
| Périmètre du site Natura 2000 "Vallons et combes du Pilat Rhodanien" |                         |



**Carte n°3bis**  
**Espaces à statut particulier du site Natura 2000**  
**"Vallons et combes du Pilat Rhodanien" (FR 820208) : protection**



Source : SIG Pnr Pilat - mp, fc - mars 2011 ; IGN BD-Carto, DGI, Pnr Pilat

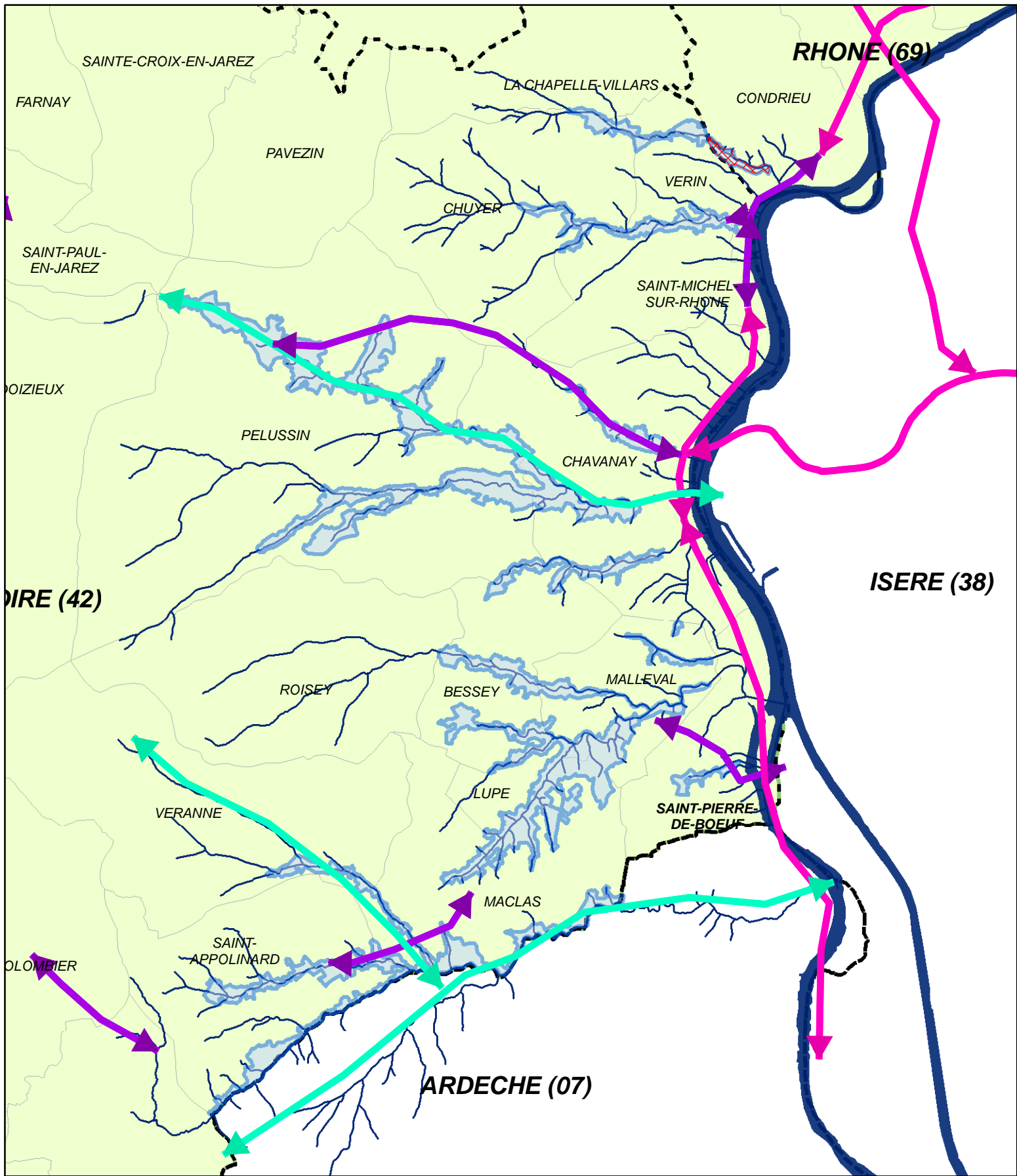
**LEGENDE**

Réserve naturelle nationale	Réseau hydrologique
Arrêté préfectoral de protection de biotope (APPB)	Limites départementales
Site d'Intérêt Patrimonial (SIP)	Limites communales
Périmètre du Site Natura 2000 "Vallons et combes du Pilat Rhodanien"	Périmètre du Parc
Continuité de l'entité "Vernon" hors site B15 (Département du Rhône)	

0 1,5 3  
Kilomètres



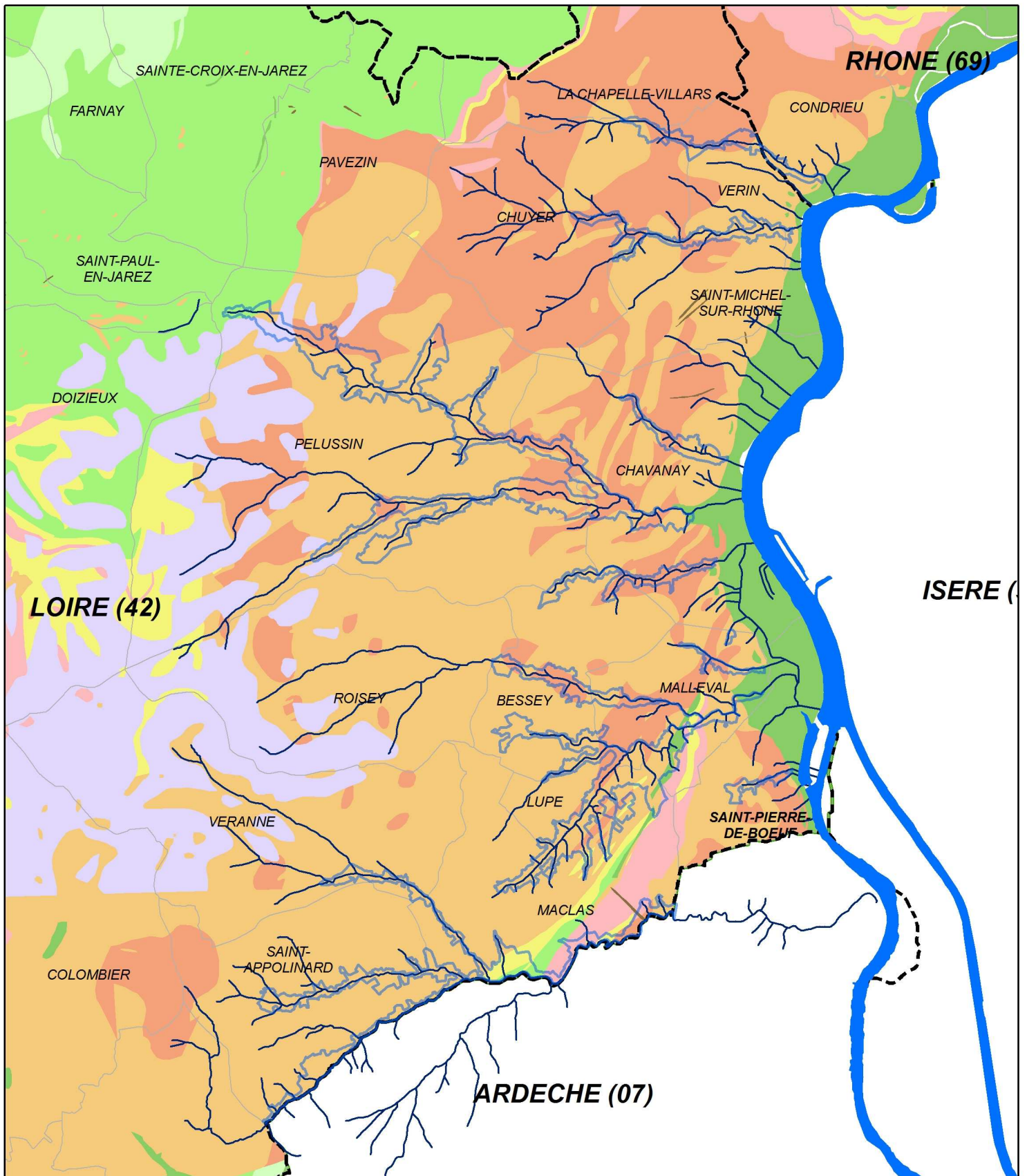
**Carte 4**  
**Corridors écologiques identifiés sur ou à proximité du site Natura 2000**  
**"Vallons et combes du Pilat Rhodanien" (FR 8202008)**



Source : SIG Pnr Pilat - CC - mars 2011 ; IGN BD-Carto,








**LEGENDE**

Continuité de l'entité "Vernon" hors site B15 (Département du Rhône)	<b>Corridors écologiques (selon les données connues en 2011)</b>	0 0,5 1 Kilomètres	
Périmètre du Site Natura 2000 "Affluents rive droite du Rhône"	Corridors du Réseau Ecologique Rhône-Alpes		
Périmètre du Parc	Corridors du SCoT Rives du Rhône		
Limites départementales	Corridors suspectés par le Pnr Pilat		
Limites communales			
Fleuve Rhône			
Réseau hydrologique			



Source : SIG Pnr Pilat - cc - avril 2011 ; IGN BD-Carto

LEGENDE

-  Périmètre du Site Natura 2000 "Affluents rive droite du Rhône"
-  Continuité de l'entité "Vernon" hors site B15 (Département du Rhône)
-  Périmètre du Parc
-  Limites départementales
-  Limites communales
-  Fleuve Rhône
-  Réseau hydrologique

Substrats géologiques




- |   |  |
|---|--|
|  Chloritochistes |  Micaschistes   |
|  Gneiss          |  Terrain sédimentaire                                 |
|  Granites        |  Filon  |
|  Anatexites      |  Cas partic. chirats (leptynites, gneiss, anatexites) |
|  Leptynites      |  |



**SITE NATURA 2000 FR 8202008**  
**« VALLONS ET COMBES DU PILAT RHODANIEN »**  
**- Habitats d'Intérêt Communautaire - Codes Natura 2000 et codes des habitats élémentaires -**



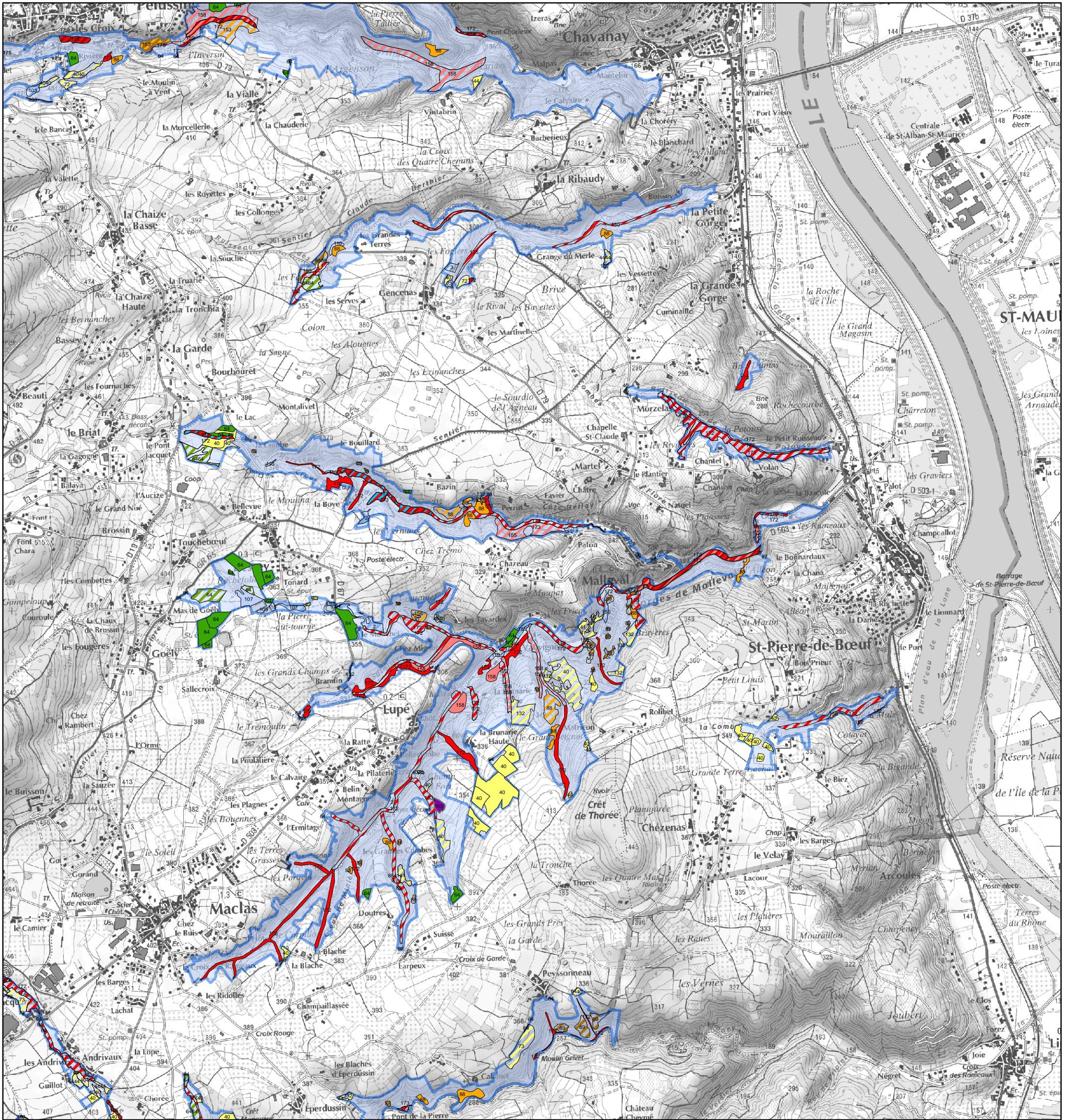
### Structure des Habitats d'Intérêt Communautaire

-  Habitat d'intérêt communautaire unique
-  Habitat d'intérêt communautaire en mosaïque
-  Complexe d'habitats d'intérêt communautaire

### Habitats d'Intérêt Communautaire



-  3150 - Lacs eutrophes naturels avec végétation du Magnopotamion ou Hydrocharition  
3 - Voiles flottant à lentilles d'eau
-  3260 - Rivières des étages planitiaire à montagnard avec végétation du Ranunculion fluitantis et du Callitriche-Batrachion  
9 - Végétation à Fontinale
-  6430 - Mégaphorbiaies hygrophiles d'ourlets planitiaux et des étages montagnard à alpin  
107 - Mégaphorbiaie à Scirpe des bois et Lysimaque commune  
109 - Mégaphorbiaie à Eupatoire chanvrine et Epilobe hirsute  
110 - Mégaphorbiaie à Ortie dioïque et Epilobe hirsute
-  6410 - Prairies à Molinia sur sols calcaires, tourbeux ou argilo-limoneux (Molinion caeruleae)  
50 - Végétation à Nard raide, Scorsonère humble et Molinie bleue  
52 - Bas-marais à Lotier des fanges et Scorsonère humble
-  8220 - Pentes rocheuses siliceuses avec végétation chasmophytique  
28 - Végétation à Doradille du Forez
-  8230 - Roches siliceuses avec végétation pionnière du Sedo-Scleranthion ou du Sedo albi-Veronicion dillenii  
38 - Pelouse à Fétuque d'Auvergne et Plantain holosté  
36 - Pelouse à Orpin hirsute  
39 - Pelouse à Centaurée paniculée et Liseron cantabrique
-  6510 - Prairies maigres de fauche de basse altitude (Alopecurus pratensis, Sanguisorba officinalis)  
64 - Prairie de fauche à Sauge des près et Trèfle de Moliner  
65 - Prairie de fauche à Luzule champêtre et Brome mou
-  6520 - Prairies de fauche de montagne  
69 - Prairie de fauche à Fromental et Fenouil des Alpes
-  6210 - Pelouses sèches semi-naturelles et faciès d'embuissonnement sur calcaires (Festuco Brometalia)  
(\*sites d'orchidées remarquables)  
40 - Pelouse à Arménie des sables et Potentille inclinée  
41 - Pelouse à Centaurée paniculée et Germandrée petit-chêne  
44 - Pelouse à Fétuque de Léman et Danthonie décombante  
45 - Pelouse à Euphrase officinale et Polygale commun
-  4030 - Landes sèches européennes  
87 - Lande à Ciste à feuille de Sauge et genêt poilu  
88 - Lande à Genêt poilu et Callune commune
-  9180 - Forêts de pentes, éboulis ou ravins du Tilio-Acerion  
158 - Frênaie de ravin à Polystic à soies  
159 - Tiliaie-acéraie à Buis et Fragon petit-houx
-  9160 - Chênaies pédonculées ou chênaies-charmaies sub-atlantiques et médio-européennes du Carpinion betuli  
172 - Frênaie-charmaie à Primevère acaule et Gouet d'Italie  
173 - Frênaie à Véronique des montagnes et Laïche des bois
-  91E0 - Forêts alluviales à Alnus glutinosa et Fraxinus excelsior (Alno-Padion, Alnion incanae, Salicion albae)  
176 - Aulnaie glutineuse-frênaie à laïche espacée
-  9120 - Hêtraies acidophiles atlantiques à sous-bois à Ilex et parfois à Taxus (Quercion robori-petraeae ou Ilici-Fagenion)  
169 - Hêtraie-Sapinière à Canche flexueuse et Myrtille  
164 - Chênaie sessiflore –hêtraie à Canche flexueuse et Chèvrefeuille des bois (pp)
-  9130 - Hêtraies du Asperulo-Fagetum  
160 - Chênaie sessiflore-charmaie à Mélisque à une fleur et Chèvrefeuille des bois (pp)  
163 - Chênaie sessiflore –hêtraie à Houlque molle et Pâturin des Bois (pp)

**Carte n°6**  
**Périmètre du site Natura 2000 "Vallons et combes du Pilat Rhodanien" (FR 8202008)**  
**Secteur EST**

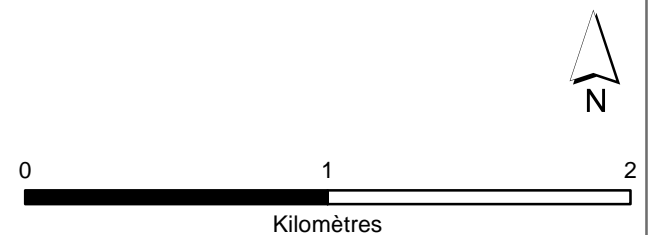


Source : SIG Pnr Pilat - mp, fc - mars 2011 ; Scan 25 IGN, DGI, Pnr Pilat

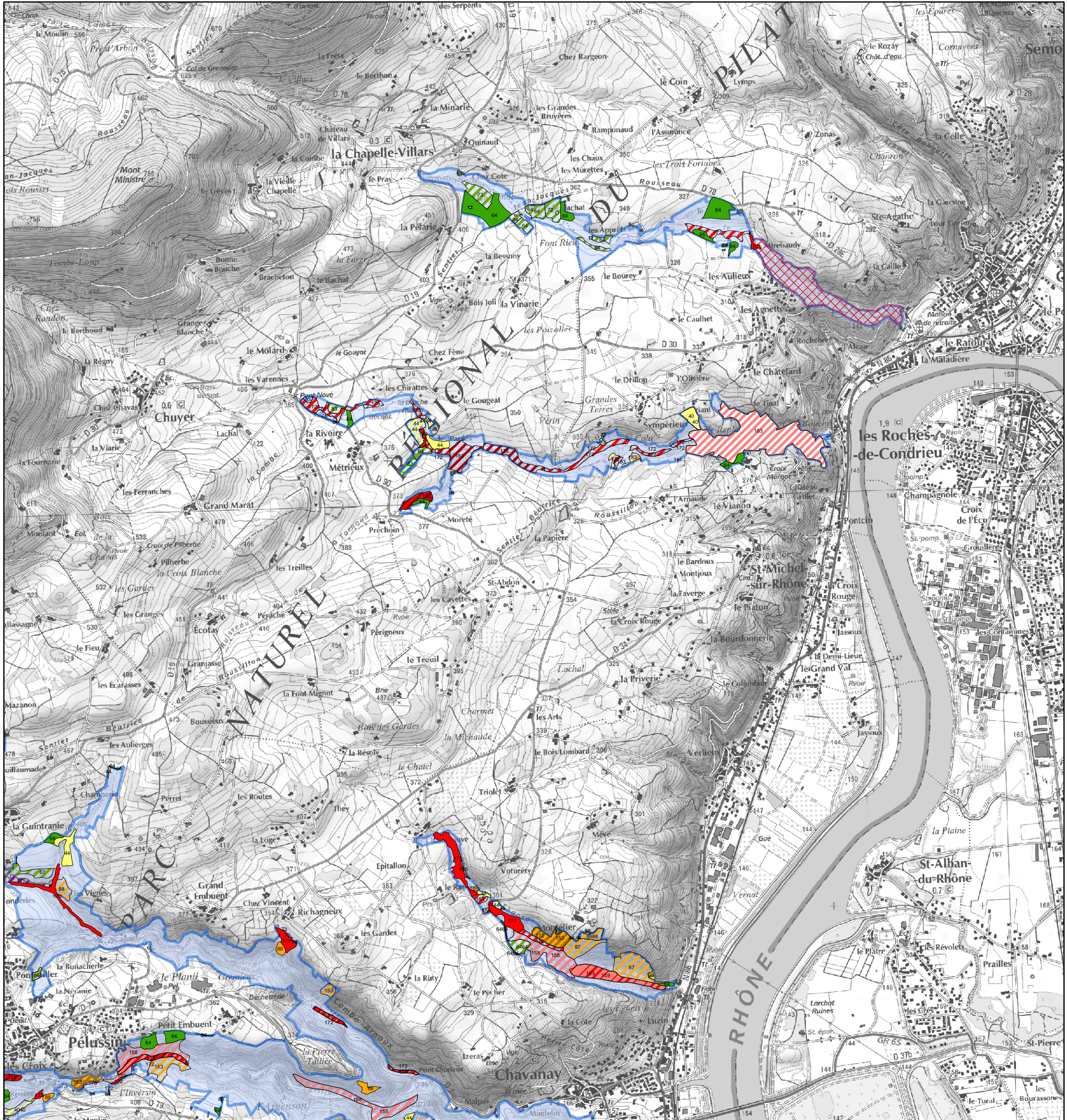
**LEGENDE**

-  Continuité de l'entité "Vernon" hors site Natura 2000 (département du Rhône)
-  Périmètre du site Natura 2000 "Vallons et combes du Pilat Rhodanien"

Pour la légende des habitats d'intérêt communautaire, se reporter à la légende détaillée ci-jointe





**Carte n°6**  
**Périmètre du site Natura 2000 "Vallons et combes du Pilat Rhodanien" (FR 8202008)**  
**Secteur NORD**



Source : SIG Pnr Pilat - mp, fc - mars 2011 ; Scan 25 IGN, DGI, Pnr Pilat

**LEGENDE**

-  Continuité de l'entité "Vernon" hors site B15 (Département du Rhône)
-  Périmètre du site Natura 2000 "Vallons et combes du Pilat Rhodanien"



Pour la légende des habitats d'intérêt communautaire, se reporter à la légende détaillée ci-jointe



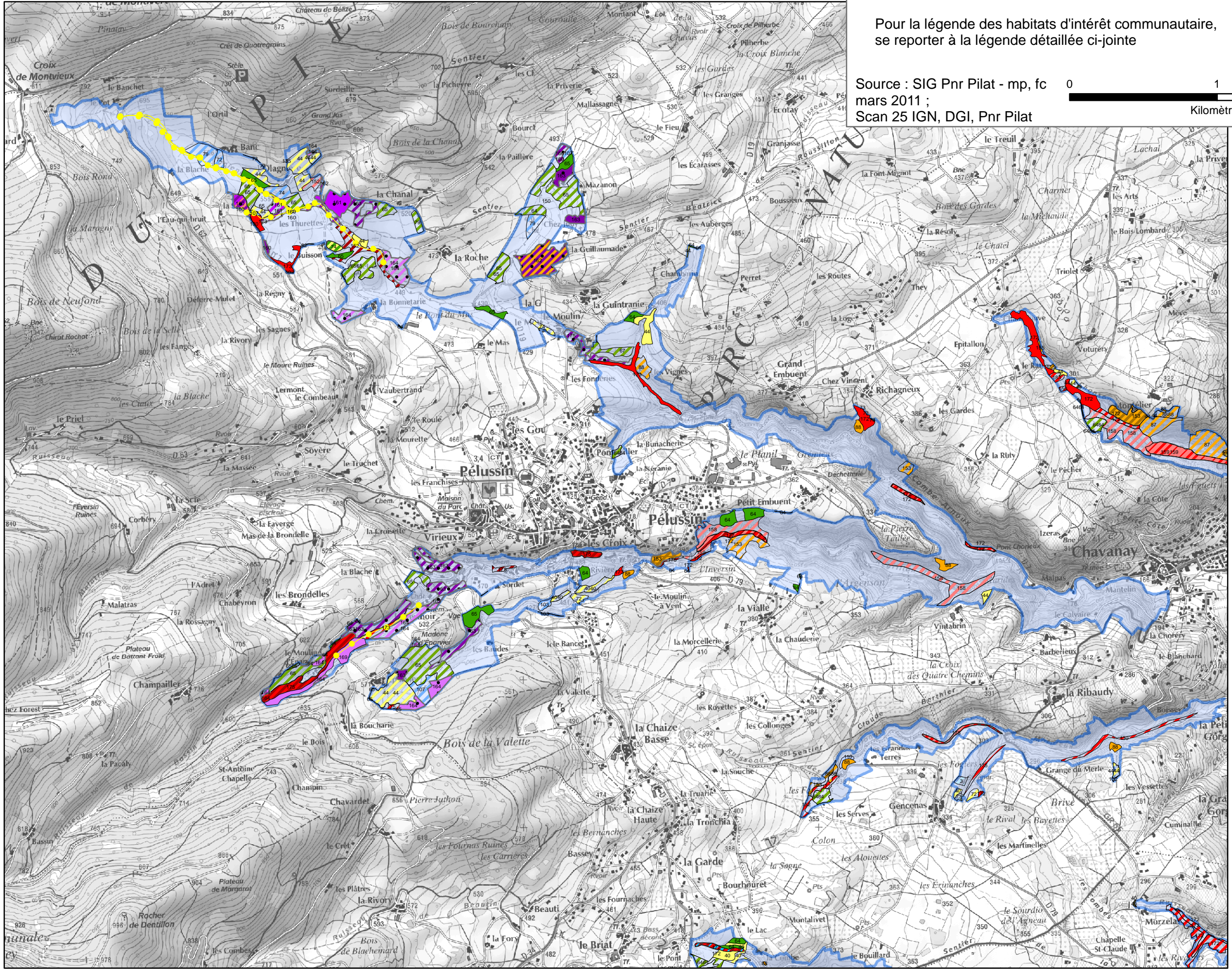
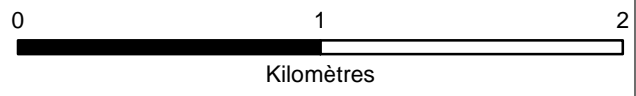
**Carte n°6**  
**Périmètre du site Natura 2000 "Vallons et combes du Pilat Rhodanien" (FR 8202008)**  
**Secteur OUEST**

**LEGENDE**

- Périmètre du site Natura 2000 "Vallons et combes du Pilat Rhodanien"
- Tronçons colonisés par l'Ecrevisse à pieds blancs

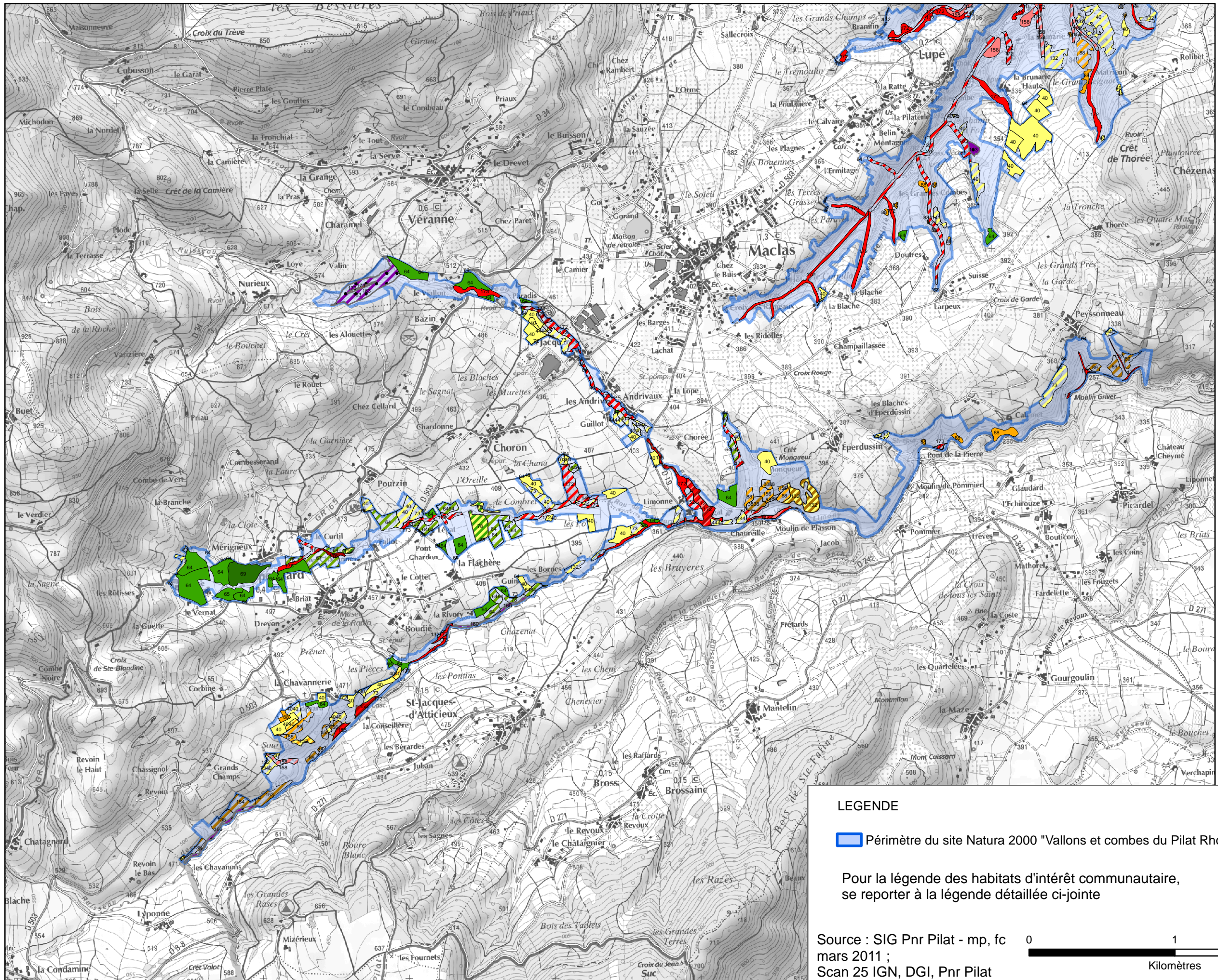
Pour la légende des habitats d'intérêt communautaire, se reporter à la légende détaillée ci-jointe

Source : SIG Pnr Pilat - mp, fc  
 mars 2011 ;  
 Scan 25 IGN, DGI, Pnr Pilat



**Carte n°6**  
**Périmètre du site Natura 2000 "Vallons et combes du Pilat Rhodanien" (FR 8202008)**

**Secteur SUD**

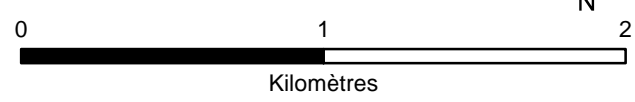


**LEGENDE**

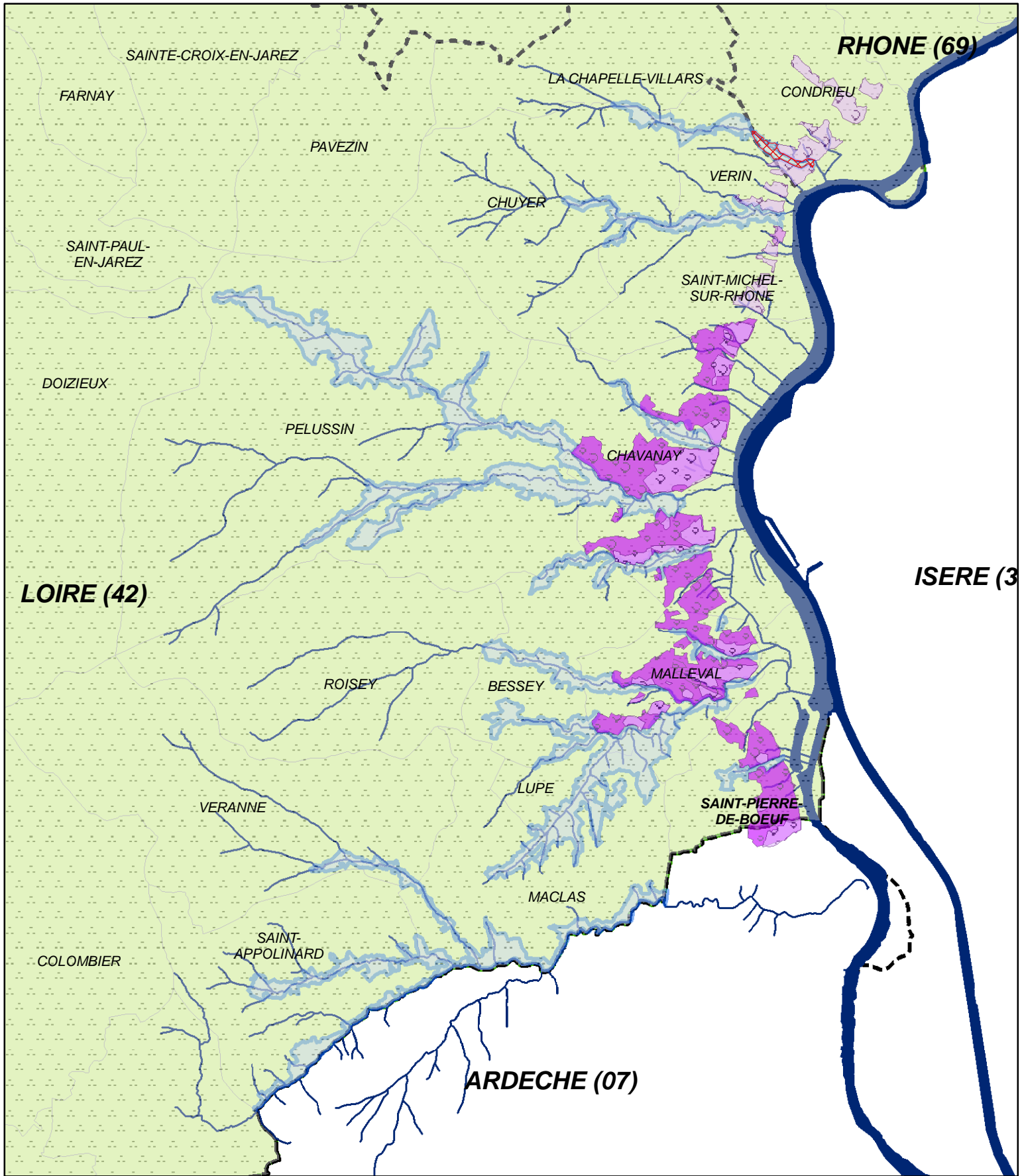
Périmètre du site Natura 2000 "Vallons et combes du Pilat Rhodanien"

Pour la légende des habitats d'intérêt communautaire, se reporter à la légende détaillée ci-jointe

Source : SIG Pnr Pilat - mp, fc  
 mars 2011 ;  
 Scan 25 IGN, DGI, Pnr Pilat



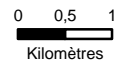
**Carte n°7**  
**Localisation des zones d'Appellation d'Origine Contrôlée du site Natura 2000**  
**"Vallons et combes du Pilat Rhodanien" (FR 8202008)**



Source : SIG Pnr Pilat - mp, fc - mars 2011 ; IGN BD-Carto, DGI, Pnr Pilat

**LEGENDE**

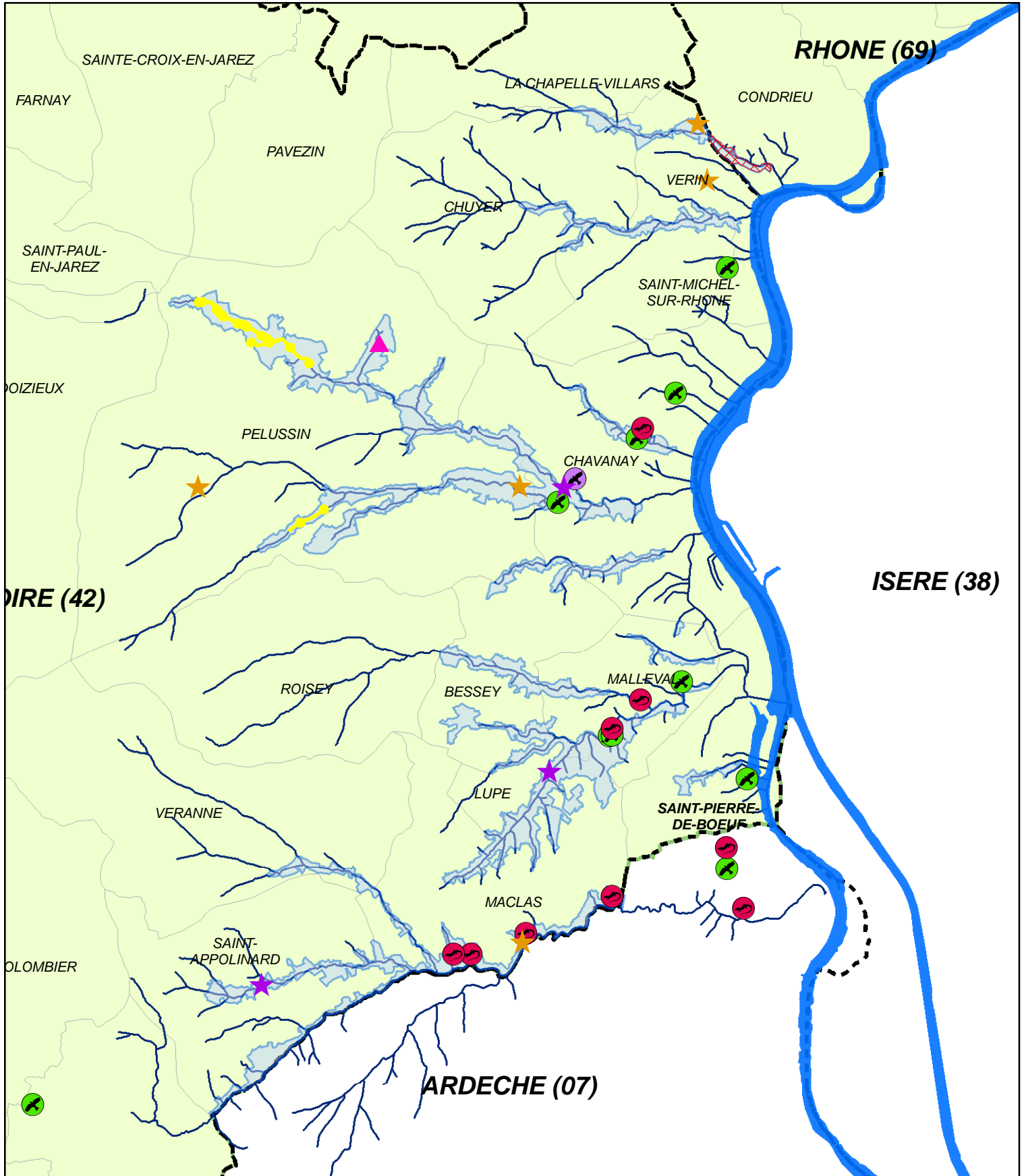
- AOC Condrieu
- AOC Château Grillet
- AOC Saint-Joseph
- AOC Rigotte de Condrieu
- Continuité de l'entité "Vernon" hors site B15 (Département du Rhône)
- Périmètre du Site Natura 2000 "Vallons et combes du Pilat Rhodanien"
- Réseau hydrologique
- Limites départementales
- Limites communales
- Périmètre du Parc





Carte n°8

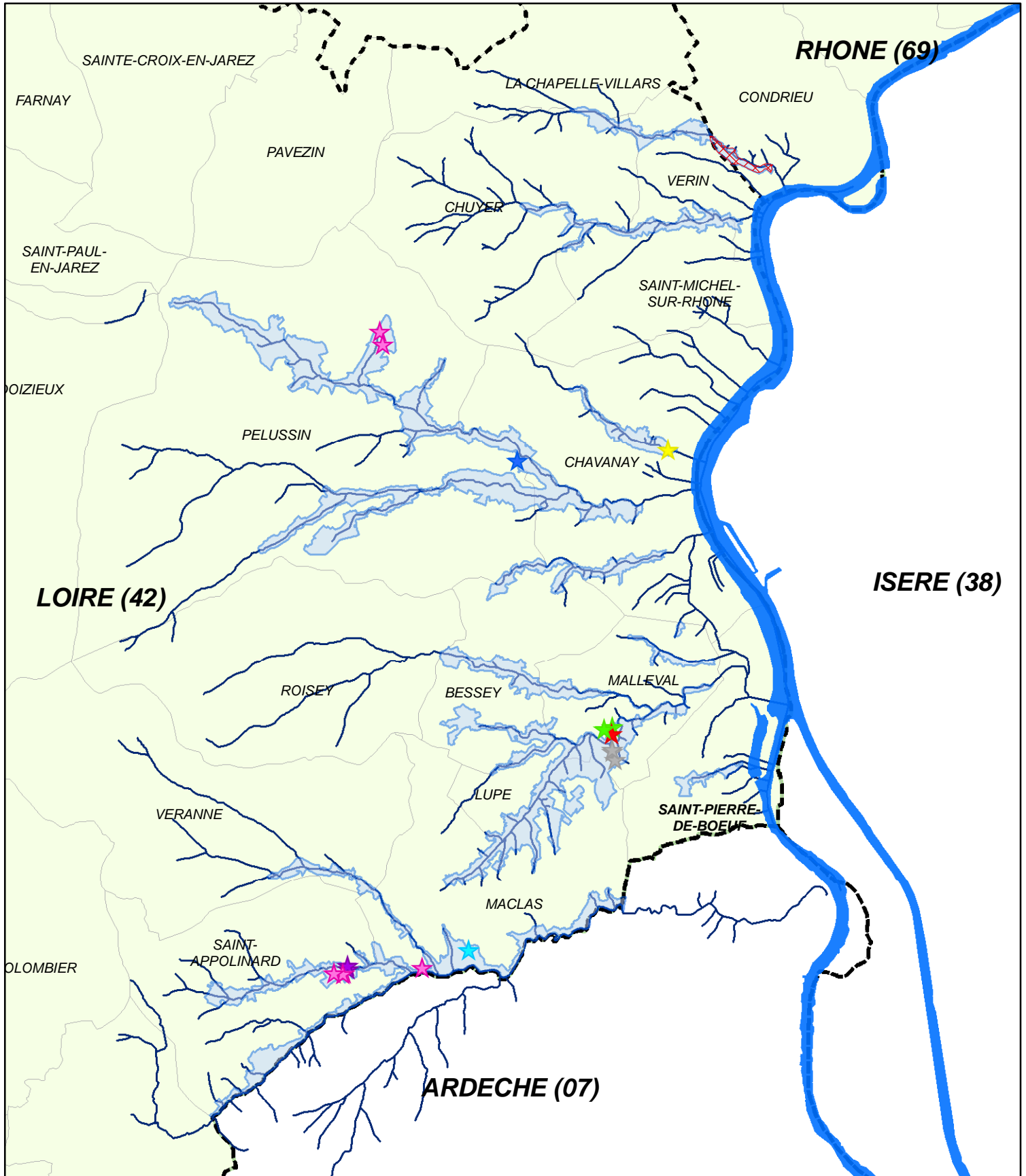
Répartition de la faune patrimoniale (sites connus au 01/06/2011) sur ou à proximité du site Natura 2000 "Vallons et combes du Pilat Rhodanien" (FR 8202008)



Source : SIG Pnr Pilat - CC - mars 2011 ; IGN BD-Carto, LPO

<b>LEGENDE</b>			
	Continuité de l'entité "Vernon" hors site B15 (Département du Rhône)		
	Fleuve Rhône		
	Périmètre du Site Natura 2000 "Affluents rive droite du Rhône"		
	Réseau hydrologique		
	Limites départementales		
	Limites communales		
	Périmètre du Parc		
<b>Faune patrimoniale connue</b>			
	Chiroptères		Reptiles
	Autres mammifères (Loutre, Genette)		Damier de la Succise
	Oiseaux nicheurs en milieu forestier		Ecrevisse à pieds blancs
	Oiseaux nicheurs en milieu rocheux		

**Carte n°8bis**  
**Répartition des stations floristiques protégées (sites connus) sur le**  
**site Natura 2000 "Vallons et combes du Pilat Rhodanien" (FR 8202008)**



Source : SIG Pnr Pilat - CC - mars 2011 ; IGN BD-Carto,

**LEGENDE**

- Périimètre du Site Natura 2000 "Vallons et combes du Pilat Rhodanien"
- Continuité de l'entité "Vernon" hors site B15 (Département du Rhône)
- Périimètre du Parc
- Limites départementales
- Limites communales
- Fleuve Rhône
- Réseau hydrologique

**Especies floristiques protégées**

- Orchis punaise
- Orchis à fleurs lâches
- Orchis bouc
- Orchis de Provence
- Achillée tomenteuse
- Millepertuis androsème
- Myosotis de Balbis
- Pulsatille rouge

0 0,5 1  
Kilomètres

