



MINISTÈRE
DE LA TRANSITION
ÉCOLOGIQUE
ET SOLIDAIRE



DOCUMENT D'OBJECTIFS TOME 2 – Fiches actions

Cembraie, pelouses, lacs et tourbières de Belledonne,
de Chamrousse au Grand Colon

Site Natura 2000 « FR8201733 »



Référence du document à utiliser :

JAMEAU Laura, KOPF Martin, 2016 – Document d'Objectifs du site Natura 2000 FR 8201733 Cembraie, pelouses, lacs et tourbières de Belledonne, de Chamrousse au Grand Colon. Tome 2 – Fiches actions. MEEM, 62 pages + Annexes

SITE NATURA 2000

« Cembraie, pelouses, lacs et tourbières de Belledonne, de Chamrousse au Grand Colon »

Site n°FR8201733
Département : Isère

Réactualisation du
DOCUMENT D'OBJECTIFS
Validée par le comité de pilotage du 1^{er} décembre 2016

Maître d'ouvrage : MEEM-Ministère de l'Environnement, de l'Energie et de la Mer ; Direction Départementale des Territoires de l'Isère

Suivi de la démarche : Pascale BOULARAND et Nadine GEOFFROY, Direction Départementale des Territoires de l'Isère

Opérateur et structure porteuse : Mairie de Revel

Rédaction du document d'objectifs : Laura JAMEAU, Martin KOPF animatrice·eur Natura 2000

Relecture : Direction Départementale des Territoires Isère, Conservatoire botanique national alpin

Contribution au diagnostic écologique : Conservatoire Botanique National Alpin

Cartographie des habitats naturels (2002) : Conservatoire Botanique National Alpin

Base de données naturalistes (2014) : LPO Isère et GENTIANA

Crédits photographiques (page de couverture) : *Stéphane Blaysat* : Tourbière de l'Arselle, lac Achard, cembraie, Grand Colon depuis Doménon, *Martin Kopf* : Col de l'Infernet

FICHES ACTIONS DU DOCUMENT D'OBJECTIFS

A. Maintien ou amélioration de l'état de conservation des habitats naturels et des espèces d'intérêt communautaire

A.1 FAVORISER LES ACTIONS DE RESTAURATION/PRÉSERVATION DES HABITATS NATURELS ET DES HABITATS D'ESPÈCES

BELL_01	Création de passerelles de franchissement de cours d'eau
BELL_02	Contournement des zones sensibles par détournement des sentiers sur d'autres secteurs
BELL_03	Mise en défens des zones humides les plus sensibles
BELL_04	Mise en place de systèmes de franchissement des secteurs humides les plus sensibles
BELL_05	Réouverture de milieux permettant le maintien et/ou le retour des habitats

A.2 AMÉLIORER LA GESTION DE L'EAU CONCERTÉE POUR FAVORISER LA BIODIVERSITÉ LACUSTRE

BELL_06	Étude du fonctionnement du lac Achard et évaluation de la faisabilité d'une restauration du lac du point de vue des habitats naturels
BELL_07	Concertation avec les AAPPMA pour la mise en place de postes de pêche et la mise en œuvre des préconisations de l'étude de 2008 sur les lacs Crozet, Merlat et Domeynon

A.3 AMÉLIORER LES CONNAISSANCES SCIENTIFIQUES, METTRE EN PLACE ET PÉRENNISER LES OUTILS D'ÉVALUATION DE LA QUALITÉ DES MILIEUX ET DE L'ÉTAT DE SANTÉ DES POPULATIONS

BELL_08	Etude des populations de Lagopède du site Natura 2000 (habitat de reproduction, de nourrissage, d'hivernage, effectifs...)
BELL_09	Diagnostic des habitats d'hivernage et de reproduction du Tétraz lyre sur le site
BELL_10	Etude du potentiel biogène et du fonctionnement des lacs empoisonnés et non inventoriés à ce jour
BELL_11	Mise en place d'un protocole de suivi des impacts de l'activité touristiques et du pastoralisme sur les habitats d'éboulis
BELL_12	Évaluation des mesures de gestion mises en place
BELL_13	Inventaire forestier à la recherche de la Buxbaumie verte

B. Maintien des activités traditionnelles favorables aux équilibres écologiques

B.1 MAINTENIR LES MILIEUX OUVERTS ET LA DIVERSITÉ DES HABITATS PRAIRIAUX, EN POURSUIVANT ET AMÉLIORANT LA GESTION AGROPASTORALE ET EN MESURANT SES EFFETS SUR LES HABITATS

BELL_14	Mise en place de plan de gestion eco-pastorale
---------	--

B.2 AMÉLIORER LA COMPATIBILITÉ DES USAGES AVEC LES MILIEUX (SYLVICULTURE, CHASSE, PÊCHE...) ET ENCOURAGER LE MAINTIEN ET L'IMPLANTATION D'ACTIVITÉS CONTRIBUANT À L'ENTRETIEN ET À LA GESTION DES MILIEUX

BELL_15	Gestion des boisements en cohérence avec les codes de bonnes pratiques préconisées dans le « Guide des sylvicultures de montagne-Alpes du Nord Françaises »
BELL_16	Constitution d'ilots de vieillissement et de sénescence
BELL_17	Accompagnement des pratiques sylvicoles
BELL_18	Maintien des zones de quiétude et de refuge pour la faune et les milieux naturels
BELL_19	Réunion annuelle inter-acteurs du site (aménageurs, chasseurs, pêcheurs, alpagistes, élus...)
BELL_20	Présence de l'animateur(rice) aux Assemblée Générale des ACCA, AAPPMA, et autres associations d'activités de loisirs du site
BELL_21	Réunion annuelle d'information des acteurs intervenant auprès du public sur le site, été et hiver

C. Conciliation des activités humaines et touristiques aux impératifs d'amélioration de l'état de conservation des habitats d'intérêt communautaire

C.1 METTRE EN PLACE UNE STRATÉGIE D'ACCUEIL DU PUBLIC EN FONCTION DES ENJEUX DE PROTECTION DES MILIEUX

BELL_22	Élaboration d'un plan de gestion concerté de la fréquentation
BELL_23	Mise en œuvre du plan de gestion concerté de la fréquentation
BELL_24	Mise en place d'éco-compteurs sur les secteurs les plus fréquentés pour quantifier la fréquentation du site
BELL_25	Création d'un comité de suivi « Randonnée » sur le site

C.2 SENSIBILISER ET INFORMER LE PUBLIC À LA DÉCOUVERTE, À LA PROTECTION ET AU RESPECT DES ESPACES NATURELS

BELL_26	Réalisation de posters d'informations sur le site Natura 2000 à diffuser dans les lieux d'accueil du public des communes concernées par le site
BELL_27	Réalisation de supports de communication spécifiques à un milieu et/ou une espèce destinés aux lieux accueillant du public sur les 3 communes principales du site
BELL_28	Réalisation de supports de communication in-situ sur les secteurs les plus sensibles
BELL_29	Présence hebdomadaire de l'animateur-rice sur site et au refuge pendant les 2 mois d'été

C.3 MAÎTRISER LA FRÉQUENTATION DES ESPACES NATURELS ET TOUT PARTICULIÈREMENT DES ZONES HUMIDES

BELL_30	Adaptations ponctuelles de certaines portions de sentiers au PDIPR
BELL_31	Veille au respect des itinéraires balisés

C.4 RENFORCER LES MOYENS DE POLICE DE LA NATURE ET DE COORDINATION ENTRE LES INTERVENANTS

BELL_32	Mise en place d'un groupe de travail pour mutualiser les moyens pour la mise en place d'une veille sur sites (Arselle, Achard)
---------	--

D. Respect des enjeux liés à Natura 2000 dans les projets d'aménagements et de territoire

D.1 AMÉLIORER LA PRISE EN COMPTE DU SITE DANS LES GRANDS PROJETS DE TERRITOIRE

BELL_33	Participation à la démarche de labellisation des GR et GRP de Belledonne
BELL_34	Suivi de la cohérence des projets de territoire avec le DOCOB du site Natura 2000 (Leader Belledonne, PPT, PAEC, Projet de Parc, Espace valléen...)
BELL_35	Accompagnement du Projet Agro-Environnemental et Climatique du Territoire de Belledonne

D.2 ASSURER LA MISE EN ŒUVRE DU DOCUMENT D'OBJECTIFS DU SITE

BELL_36	Veille environnementale
BELL_37	Animation du site Natura 2000 et coordination de la mise en œuvre des actions
BELL_38	Appui technique aux porteurs de projet

La fiche ci-dessous présente un guide de lecture

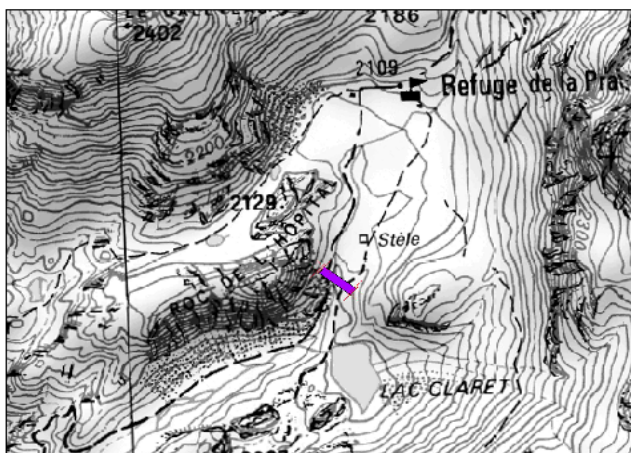
Site Natura 2000 « Cembraie, lacs et tourbières de Belledonne, de Chamrousse au Grand Colon » ZPS FR8201733	Titre de l'action	N° Action : BELL_xx	
		Priorité 1 : habitat ou espèce communautaire/action influençant la gestion globale du site Priorité 2 : habitat ou espèce non prioritaire/action à visée locale Priorité 3 : action importante mais non déterminante pour la bonne gestion du site	
OBJECTIFS			
Objectifs du DOCOB	Réponse à un ou plusieurs des objectifs du DOCOB		
Objectifs opérationnels	Réponse à un ou plusieurs des sous-objectifs ci-dessus		
Effets attendus	Description plus précise des résultats escomptés de l'action		
Éléments favorisés	Habitats naturels		Espèces
PERIMETRE D'INTERVENTION			
Carte de localisation de l'action ou description du territoire géographique concerné			
DESCRIPTION DES ACTIONS			
Détail de l'action	Description	Coût indicatif	Calendrier
MODALITES DE L'OPERATION			
Acteurs concernés	Porteur de projet potentiel		Partenaires techniques
	Collectivités, structure animatrice		Soutien technique, logistique
Type d'action mobilisable	Natura 2000		Autres programmes
	Contrat Natura 2000, MAEC ou animation DOCOB		Hors cadre Natura 2000
Financements envisagés	Possibilités de financement via des dispositifs spécifiques à Natura 2000 ou d'autres dispositifs complémentaires.		
CAHIER DES CHARGES ET ENGAGEMENTS RELATIFS AUX CONTRATS			
Contrat Natura 2000	Description des engagements rémunérés et non rémunérés		
MAEC	Description des engagements		
Autres prescriptions	Prescriptions techniques pour la réalisation		
SUIVI ET EVALUATION			
Indicateurs de suivi	Indicateurs permettant de mesurer l'état de réalisation de l'action (moyens mis en œuvre)		
Indicateurs d'évaluation	Indicateurs permettant de mesurer l'effet des mesures sur les habitats et/ou espèces concernées		

Site Natura 2000 « Cembraie, lacs et tourbières de Belledonne, de Chamrousse au Grand Colon » ZPS FR8201733	Création de passerelles de franchissement de cours d'eau	N° Action : BELL_01
		Priorité 1

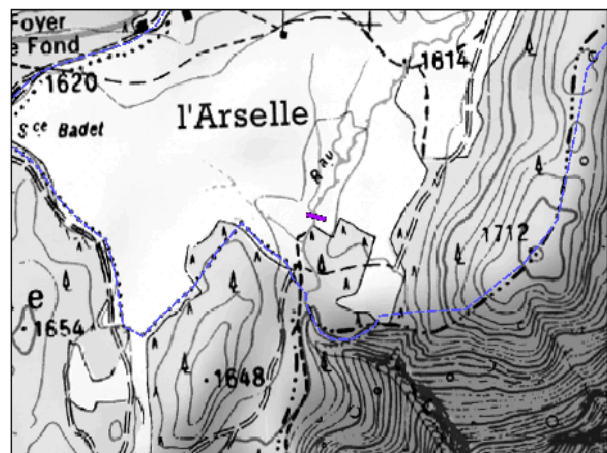
OBJECTIFS

Objectifs du DOCOB	Maintien ou amélioration de l'état de conservation des habitats naturels et des espèces d'intérêt communautaire	
Objectifs opérationnels	Favoriser les actions de restauration/préservation des habitats naturels et des habitats d'espèces	
Effets attendus	La création de passerelles de franchissement des cours d'eau permettra de canaliser la fréquentation piétonne l'été pour éviter le piétinement des habitats en de multiples endroits, et évitera l'hiver (sur le ruisseau de la Salinières) le passage des dameuses en divers points du cours d'eau	
Éléments favorisés	Habitats naturels	Espèces
	Habitat de tourbières hautes à sphaignes*, habitats de tourbières de transition*, habitat de bas marais	-

PERIMETRE D'INTERVENTION



Passerelle piétonne



Passerelle dameuse

D'autres secteurs pourront être visés par cette action par la suite.

DESCRIPTION DES ACTIONS

Détail de l'action	Description	Coût indicatif	Calendrier
	- Une étude préalable pour le dimensionnement des ouvrages (sur l'Arselle la passerelle devra être franchissable pour les engins de damage), ainsi que leur intégration dans le paysage sera nécessaire ; - Construction des ouvrages - Implantation des ouvrages	Sur devis	2018

MODALITES DE L'OPERATION

Acteurs concernés	Porteur de projet potentiel	Partenaires techniques
	Commune de Chamrousse ; Communauté de communes du Grésivaudan	Structure animatrice ; CEN Isère-AVENIR
Type d'action mobilisable	Natura 2000	Autres programmes
	Contrat Natura 2000 « A32325P »	Fiche action du Plan de gestion de l'E.N.S. ; PDIPR
Financements envisagés		

	Etat ; Europe ; Conseil départemental de l'Isère ; COMCOM Grésivaudan ; Commune de Chamrousse	
CAHIER DES CHARGES ET ENGAGEMENTS RELATIFS AUX CONTRATS		
Contrat Natura 2000 « A32325P » Prise en charge de certains coûts visant à réduire l'impact des routes, chemins, desserte et autres infrastructures linéaires	Engagements rémunérés	Engagements non rémunérés
	<ul style="list-style-type: none"> -Allongement de parcours normaux de voiries existantes -Mise en place d'obstacles appropriés pour limiter la fréquentation (pose de barrières et grumes..) -Mise en place de dispositifs anti-érosifs -Changement de substrat -Mise en place d'ouvrages temporaires de franchissements ou permanents -Mise en place d'ouvrages de franchissement permanent en accompagnement du détournement d'un parcours existant ; mise en place de dispositifs destinés à empêcher l'accès à la chaussée -Mise en place de passerelles ou d'aménagements des passages à gué sur des petits cours d'eau -Mise en place de dispositifs d'effarouchement ou de protection sur les lignes électriques - Etudes et frais d'expert (ex : réalisation d'un plan d'intervention) - Toute autre opération concourant à l'atteinte des objectifs de l'action est éligible sur avis du service instructeur 	<ul style="list-style-type: none"> - Tenue d'un cahier d'enregistrement des interventions (dans le cadre des travaux réalisés par le bénéficiaire)
Autres prescriptions	Ces aménagements devront s'accompagner d'une mise à jour des supports de communication sur les sentiers et le tracé des pistes de ski (PDIPR et commune de Chamrousse),	
SUIVI ET EVALUATION		
Indicateurs de suivi	Réalisation des passerelles ; démantèlement des buses de franchissement sur le ruisseau de la Salinière (Arselle)	
Indicateurs d'évaluation	Résorption des itinéraires piétinés sur les habitats ciblés par la mise en place des passerelles ; canalisation de la fréquentation	

Site Natura 2000 « Cembraie, lacs et tourbières de Belledonne, de Chamrousse au Grand Colon » ZPS FR8201733	Contournement des zones sensibles par détournement des sentiers sur d'autres secteurs		N° Action : BELL_02 Priorité 1	
OBJECTIFS				
Objectifs du DOCOB	Maintien ou amélioration de l'état de conservation des habitats naturels et des espèces d'intérêt communautaire			
Objectifs opérationnels	Favoriser les actions de restauration/préservation des habitats naturels et des habitats d'espèces			
Effets attendus	Plusieurs habitats communautaires (et d'autres non communautaire mais patrimoniaux) sont aujourd'hui traversés par des sentiers ce qui a pour effet de mettre le sol à nu, de modifier l'alimentation hydrique de ces zones par le tassement du sol pour les zones humides et de modifier la dynamique de la végétation sur les zones d'éboulis. Lorsque cela est possible, il serait nécessaire de détourner les sentiers pour éviter ces zones, en s'assurant de ne pas reporter ce phénomène sur d'autres habitats sensibles.			
Éléments favorisés	Habitats naturels		Espèces	
	Pelouses calcaires alpines, Herbiers lacustres, Eboulis fins thermophiles		-	
PERIMETRE D'INTERVENTION				
Tout le site				
DESCRIPTION DES ACTIONS				
Détail de l'action	Description		Coût indicatif	Calendrier
	Pointage GPS des zones à éviter et proposition de nouvel itinéraire		2 j technicien	2017-2018
	Mise en place de système d'obstruction temporaire (branchage, cailloux) jusqu'à cicatrisation du sentier Balisage		3j technicien	
	Mise en place de panneaux d'information temporaires Mise à jour des outils de communication si nécessaire		Selon les besoins	Chaque année en début de saison estivale 2017-2021
Information des différents partenaires		-		
MODALITES DE L'OPERATION				
Acteurs concernés	Porteur de projet potentiel		Partenaires techniques	
	Communauté de communes du Grésivaudan		Structure animatrice	
Type d'action mobilisable	Natura 2000		Autres programmes	
	Convention d'animation Natura 2000 (2j technicien)		PDIPR (3 j technicien et outils de communication)	
Financements envisagés	Etat, Europe, Communauté de communes du Grésivaudan			
CAHIER DES CHARGES ET ENGAGEMENTS RELATIFS AUX CONTRATS				
Autres prescriptions	Le repérage des zones à éviter sera obligatoirement réalisé par la structure animatrice, en concertation avec le porteur de projet. Ceci afin d'évaluer la sensibilité des secteurs où se reporteraient la fréquentation.			
SUIVI ET EVALUATION				
Indicateurs de suivi	Inventaire des sentiers ; évitement des secteurs sensibles et impactés.			
Indicateurs d'évaluation	Absence de piétinement sur les secteurs sensibles, respect des nouveaux itinéraires			

Site Natura 2000 « Cembraie, lacs et tourbières de Belledonne, de Chamrousse au Grand Colon » ZPS FR8201733	Mise en défens des zones humides les plus sensibles		N° Action : BELL_03 Priorité 1	
OBJECTIFS				
Objectifs du DOCOB	Maintien ou amélioration de l'état de conservation des habitats naturels et des espèces d'intérêt communautaire			
Objectifs opérationnels	Favoriser les actions de restauration/préservation des habitats naturels et des habitats d'espèces			
Effets attendus	Les habitats de tourbières et zones humides sont particulièrement sensibles au piétinement. Plusieurs actions de gestion vont concourir à éviter le piétinement de ces zones. Si malgré tous les moyens mis en œuvre, le piétinement n'arrivait pas à être contenu par l'évitement et la sensibilisation, il serait nécessaire de matérialiser les limites à ne pas franchir par la mise en place d'une clôture. Ceci afin d'éviter une modification irréversible de ces habitats.			
Éléments favorisés	Habitats naturels		Espèces	
	Habitat de tourbières hautes à sphaignes* , habitats de tourbières de transition* , habitat de bas marais, herbiers lacustres		-	
PERIMETRE D'INTERVENTION				
Tout le site				
DESCRIPTION DES ACTIONS				
Détail de l'action	Description	Coût indicatif	Calendrier	
	Pointage GPS des zones à mettre en défens	2 j technicien	A mettre en place en cas de besoin 2017-2021	
	Fournitures des matériaux (poteaux ; clôtures..)	Sur devis		
	Pose des matériaux			
	Entretien des matériaux			
Mise en place de panneaux d'information temporaires				
MODALITES DE L'OPERATION				
Acteurs concernés	Porteur de projet potentiel		Partenaires techniques	
	Communes, structure animatrice		Structure animatrice	
Type d'action mobilisable	Natura 2000		Autres programmes	
	Convention d'animation Natura 2000 (2j technicien) Contrat Natura 2000 « A32324P »		PDIPR ; E.N.S.	
Financements envisagés	Etat, Europe			
CAHIER DES CHARGES ET ENGAGEMENTS RELATIFS AUX CONTRATS				
Contrat Natura 2000 « A32324P » Travaux de mise en défens et de fermeture ou d'aménagements des accès	Engagements rémunérés		Engagements non rémunérés	
	<ul style="list-style-type: none"> - Fourniture de poteaux, grillage, clôture - Pose, dépose saisonnière ou au terme du contrat s'il y a lieu ; - Rebouchage des trous laissés par les poteaux lors de la dépose de clôtures ; - Création de fossés ou de talus interdisant l'accès (notamment motorisé) ; - Création de linéaires de végétation écran par plantation d'essences autochtones 		<ul style="list-style-type: none"> -Dossier d'autorisation des travaux -Tenue d'un cahier d'intervention 	

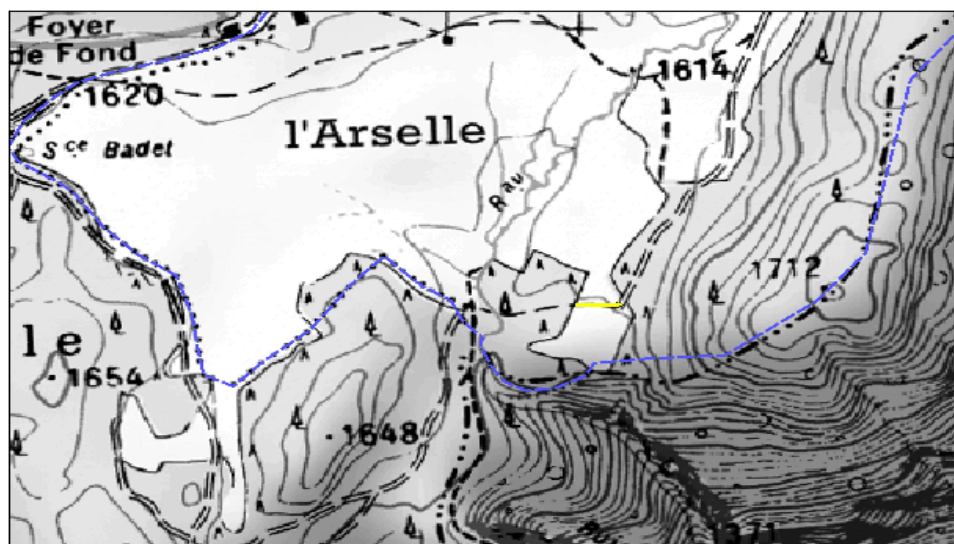
	<ul style="list-style-type: none"> - Entretien des équipements - Etudes et frais d'expert (ex : réalisation d'un plan d'intervention) - Toute autre opération concourant à l'atteinte des objectifs de l'action est éligible sur avis du service instructeur 	
Autres prescriptions	Le repérage des zones à mettre en défens sera obligatoirement réalisé par la structure animatrice, en concertation avec le porteur de projet.	
SUIVI ET EVALUATION		
Indicateurs de suivi	Inventaire des zones à protéger réalisé ; Réalisation de la mise en défens	
Indicateurs d'évaluation	Absence de piétinement sur les secteurs mis en défens.	

Site Natura 2000 « Cembraie, lacs et tourbières de Belledonne, de Chamrousse au Grand Colon » ZPS FR8201733	Mise en place de systèmes de franchissement des secteurs humides les plus sensibles	N° Action : BELL_04
		Priorité 1

OBJECTIFS

Objectifs du DOCOB	Maintien ou amélioration de l'état de conservation des habitats naturels et des espèces d'intérêt communautaire	
Objectifs opérationnels	Favoriser les actions de restauration/préservation des habitats naturels et des habitats d'espèces	
Effets attendus	Les habitats de tourbières et zones humides sont particulièrement sensibles au piétinement. Plusieurs actions de gestion vont concourir à éviter le piétinement de ces zones. Malgré cela, certains secteurs ne peuvent être évités. Il faut donc envisager un système de type « caillebotis », afin de canaliser la circulation et d'éviter le piétinement des secteurs de buttes de sphaignes et tourbeux.	
Éléments favorisés	Habitats naturels	Espèces
	Habitat de tourbières hautes à sphaignes*, habitats de tourbières de transition*, habitat de bas marais	-

PERIMETRE D'INTERVENTION



D'autres secteurs pourront être visés par cette action.

DESCRIPTION DES ACTIONS

	Description	Coût indicatif	Calendrier
Détail de l'action	Fournitures des matériaux	Sur devis	2018
	Pose des matériaux		
	Entretien des matériaux		
	Mise à jour des outils de communication si nécessaire		
	Information des différents partenaires		

MODALITES DE L'OPERATION

Acteurs concernés	Porteur de projet potentiel	Partenaires techniques
	Commune de Chamrousse	Structure animatrice ; CEN Isère-AVENIR

Type d'action mobilisable	Natura 2000	Autres programmes
	Contrat Natura 2000 « A32325P »	Fiche action du PDG de l'E.N.S. ; PDIPR
Financements envisagés	Etat, Europe ; Conseil Départemental de l'Isère ; Commune de Chamrousse ; Communauté de communes du Grésivaudan	
CAHIER DES CHARGES ET ENGAGEMENTS RELATIFS AUX CONTRATS		
Contrat Natura 2000	Engagements rémunérés	Engagements non rémunérés
	-Fourniture des matériels -Pose des matériels	-Dossier d'autorisation des travaux -Tenue d'un cahier d'intervention
Autres prescriptions	Le repérage des zones d'implantation avec l'entreprise retenue, et le suivi du chantier sera obligatoirement réalisé en lien avec la structure animatrice, en concertation avec le porteur de projet.	
SUIVI ET EVALUATION		
Indicateurs de suivi	Caillebotis posé	
Indicateurs d'évaluation	Absence de sentes parallèles	

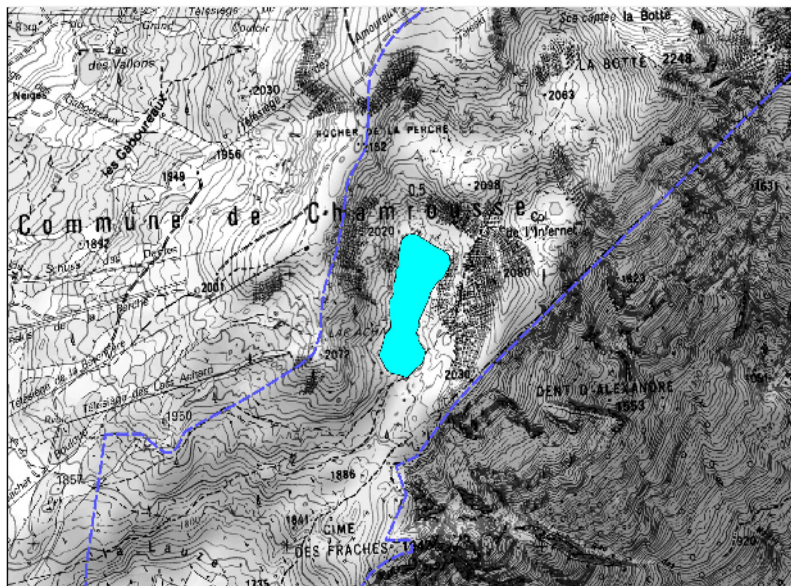
Site Natura 2000 « Cembraie, lacs et tourbières de Belledonne, de Chamrousse au Grand Colon » ZPS FR8201733	Réouverture de milieux permettant le maintien et/ou le retour des habitats		N° Action : BELL_05	
			Priorité 2	
OBJECTIFS				
Objectifs du DOCOB	Maintien ou amélioration de l'état de conservation des habitats naturels et des espèces d'intérêt communautaire			
Objectifs opérationnels	Favoriser les actions de restauration/préservation des habitats naturels et des habitats d'espèces			
Effets attendus	Les habitats agro-pastoraux évoluent très rapidement. Aujourd'hui, les secteurs traités sur l'Alpage du Colon ont permis de reconquérir l'habitat de pelouses en ré-ouvrant des layons dans la Rhododaie afin de permettre le passage des animaux. D'autres secteurs sur le site présentent des problématiques vis à vis de l'embroussaillage qu'il faudra sûrement traiter dans les années à venir, dans la limite des possibilités de pérennisation des travaux par les troupeaux en place.			
Éléments favorisés	Habitats naturels		Espèces	
	Pelouses alpines et subalpines, Landes alpines et subalpines, Landes montagnardes méso-xérophiles		-	
PERIMETRE D'INTERVENTION				
Tout le site				
DESCRIPTION DES ACTIONS				
Détail de l'action	Description	Coût indicatif	Calendrier	
	Repérage des secteurs à ouvrir en concertation avec les éleveurs et la Fédération de Chasse	Animation 1j/an	2019	
	Travaux de débroussaillage	Sur devis		
	Intégration des surfaces traitées dans un Plan de gestion éco-pastorale	-	2020	
MODALITES DE L'OPERATION				
Acteurs concernés	Porteur de projet potentiel		Partenaires techniques	
	Commune de Chamrousse ; Commune de Revel		Structure animatrice ; Fédération de Chasse	
Type d'action mobilisable	Natura 2000		Autres programmes	
	Contrat Natura 2000 « A32301P »		Agrifaune	
Financements envisagés	Etat, Europe, Communes			
CAHIER DES CHARGES ET ENGAGEMENTS RELATIFS AUX CONTRATS				
Contrat Natura 2000 « A 32301P » Chantier lourd de restauration de milieux ouverts ou humides par débroussaillage	Engagements rémunérés		Engagements non rémunérés	
	- Débroussaillage, gyrobroyage, fauche, avec exportation des produits de la coupe - Broyage au sol et nettoyage du sol, exportation des produits - Bucheronnage, coupe d'arbres		- Respect de la période d'autorisation des travaux - Tenue d'un cahier d'intervention	
Autres prescriptions	Le repérage des zones d'implantation avec l'entreprise retenue et le suivi du chantier seront obligatoirement réalisés en lien avec la structure animatrice et en concertation avec le porteur de projet. Les zones traitées devront être incluses dans un plan de gestion éco-pastorale afin de garantir la pérennité des travaux.			
SUIVI ET EVALUATION				
Indicateurs de suivi	Surface ré-ouverte (constat avant/après)			
Indicateurs d'évaluation	Reconquête de l'habitat de pelouses ; Utilisation par les troupeaux			

Site Natura 2000 « Cembraie, lacs et tourbières de Belledonne, de Chamrousse au Grand Colon » ZPS FR8201733	Étude du fonctionnement du lac Achard et évaluation de la faisabilité d'une restauration du lac du point de vue des habitats naturels	N° Action : BELL_06
		Priorité 1

OBJECTIFS

Objectifs du DOCOB	Maintien ou amélioration de l'état de conservation des habitats naturels et des espèces d'intérêt communautaire	
Objectifs opérationnels	Améliorer la gestion de l'eau concertée pour favoriser la biodiversité lacustre	
Effets attendus	Le lac Achard présente un état sanitaire et écologique très défavorable. Une problématique de fréquentation trop importante sur ce site, qui pose des problèmes de destruction des habitats naturels, de qualité d'eau et de fonctionnement des écosystèmes. Une étude viserait évaluer les possibilités de restauration de ces écosystèmes.	
Éléments favorisés	Habitats naturels	
	Habitat de tourbières hautes à sphaignes* , habitats de tourbières de transition* , habitat de lacs de montagne	Espèces -

PERIMETRE D'INTERVENTION



Le Lac Achard et son bassin-versant

DESCRIPTION DES ACTIONS

Détail de l'action	Description	Coût indicatif	Calendrier
	Diagnostic du fonctionnement du lac Achard (alimentation, bilan hydrique,...), diagnose de son état sanitaire et écologique et étude de faisabilité d'une restauration tenant compte de la présence d'habitats de tourbières patrimoniales sur le pourtour et du milieu originel avant rehaussement du niveau d'eau, et préconisations d'intervention.	5j structure animatrice Sur devis	2017

MODALITES DE L'OPERATION

Acteurs concernés	Porteur de projet potentiel	Partenaires techniques
	Commune de Chamrousse	Structure animatrice ; FDPMA
	Natura 2000	Autres programmes

Type d'action mobilisable	Convention d'animation pour la participation à la réalisation des cahiers des charges, suivi de l'étude et apport de connaissances	Contrat de rivière Romanche
Financements envisagés	Etat, Europe, Communes, Agence de l'Eau	
CAHIER DES CHARGES ET ENGAGEMENTS RELATIFS AUX CONTRATS		
Autres prescriptions	Cette étude est essentielle à la compréhension du fonctionnement du milieu et afin de résoudre les dysfonctionnements liés aux activités anthropiques.	
SUIVI ET EVALUATION		
Indicateurs de suivi	Rendu de l'étude ; Programme d'action pour la restauration du lac Achard	
Indicateurs d'évaluation	A long terme, restauration des habitats communautaires : absence de piétinement, retour des herbiers lacustres, absence de feu...	

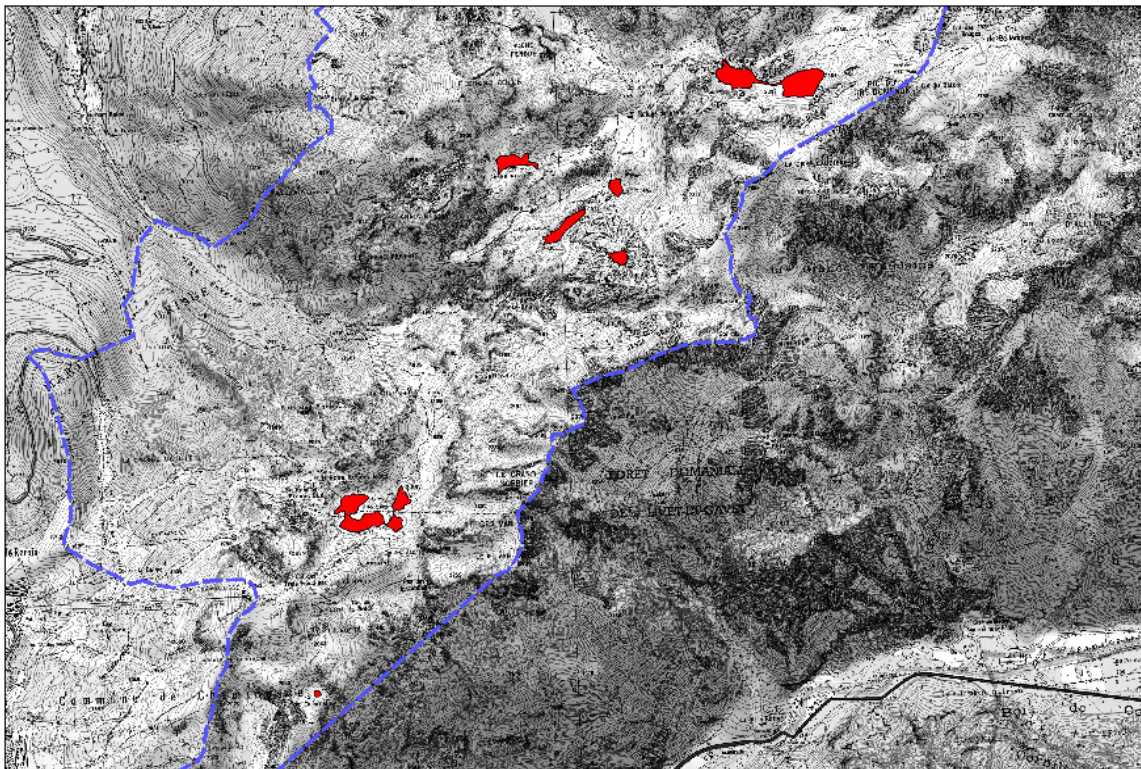
Site Natura 2000 « Cembraie, lacs et tourbières de Belledonne, de Chamrousse au Grand Colon » ZPS FR8201733	Concertation avec les AAPPMA pour la mise en place de postes de pêche et la mise en oeuvre des préconisations de l'étude de 2008 sur les lacs Crozet, Merlat et Domeyon	N° Action : BELL_07
		Priorité 2

OBJECTIFS

Objectifs du DOCOB	Maintien ou amélioration de l'état de conservation des habitats naturels et des espèces d'intérêt communautaire
Objectifs opérationnels	Améliorer la gestion de l'eau concertée pour favoriser la biodiversité lacustre
Effets attendus	Les herbiers lacustres se développent en bordures des lacs qui présentent un marnage naturel des eaux par évaporation estivale. Ces herbiers sont très sensibles au piétinement et à l'enrichissement. Il serait utile d'instaurer des postes de pêche afin de préserver cet habitat de toute perturbation, surtout qu'ils se trouvent sur des surfaces très restreintes sur le site. Par ailleurs certains de ces lacs sont empoisonnés et pêchés. Des préconisations ont été énoncées dans l'étude de la FDPMA en 2008 concernant l'empoisonnement des lacs Crozet, Merlat et Domeyon. Ces préconisations ne sont pas respectées à ce jour.

Éléments favorisés	Habitats naturels	Espèces
	Herbiers lacustres, habitats de lacs de montagne	-

PERIMETRE D'INTERVENTION



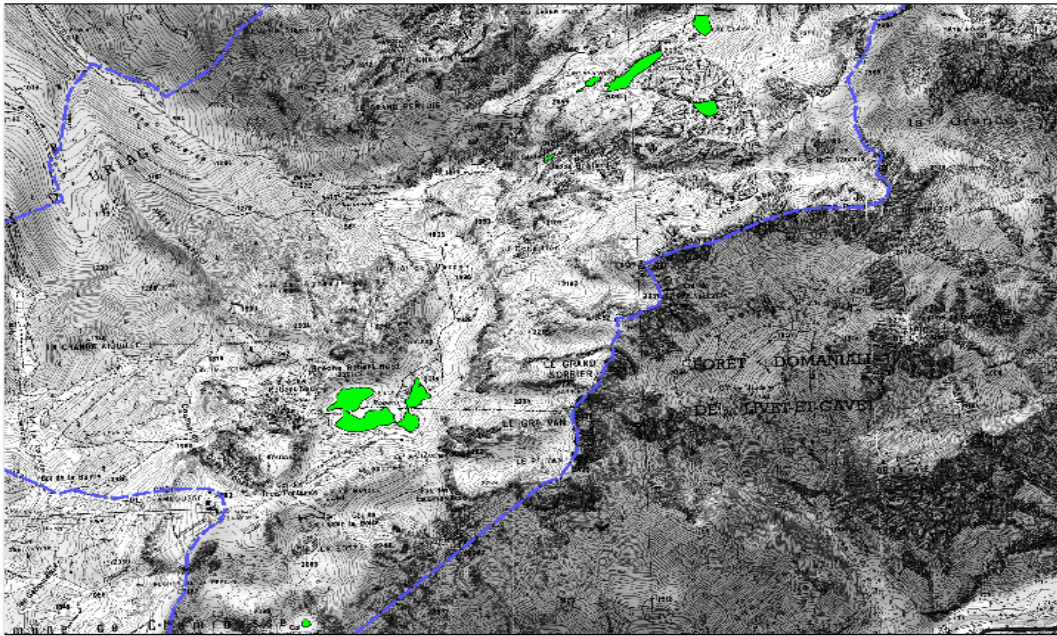
DESCRIPTION DES ACTIONS

	Description	Coût indicatif	Calendrier
Détail de l'action	Repérage des herbiers à protéger Concertation avec les AAPPMA pour la mise en place de ces postes de pêche et la mise en		

	œuvre des préconisations pour l'empoissonnement. Communication de la structure animatrice auprès des adhérents des AAPPMA Mise à jour des supports de communication des AAPPMA concernées	Animation 5 j -	2017-2018
MODALITES DE L'OPERATION			
Acteurs concernés	Porteur de projet potentiel		Partenaires techniques
	Structure animatrice		FDPPMA
Type d'action mobilisable	Natura 2000		Autres programmes
	Convention d'animation Natura 2000		-
Financements envisagés	Etat, Europe		
CAHIER DES CHARGES ET ENGAGEMENTS RELATIFS AUX CONTRATS			
Autres prescriptions	-		
SUIVI ET EVALUATION			
Indicateurs de suivi	Réunion de concertation avec les AAPPMA ; Matérialisation des postes de pêche ; Mis en oeuvre des préconisations ; Signalétique d'accompagnement ; Mise à jour des outils de communication ; Arrêt de l'alevinage		
Indicateurs d'évaluation	Respect des postes de pêche par les utilisateurs ; Absence de piétinement des herbiers ; Arrêt de l'empoissonnement sur les 3 lacs concernés.		

Site Natura 2000 « Cembraie, lacs et tourbières de Belledonne, de Chamrousse au Grand Colon » ZPS FR8201733	Etude des populations de Lagopède du site Natura 2000 (habitat de reproduction, de nourrissage, d'hivernage, effectifs....)	N° Action : BELL_08	
Priorité 3			
OBJECTIFS			
Objectifs du DOCOB	Maintien ou amélioration de l'état de conservation des habitats naturels et des espèces d'intérêt communautaire		
Objectifs opérationnels	Améliorer les connaissances scientifiques, mettre en place et pérenniser les outils d'évaluation de la qualité des milieux et de l'état de santé des populations		
Effets attendus	Connaître l'état de la population de Lagopède pour évaluer l'état de conservation des habitats communautaires supports de vie de ces espèces (pelouses alpines, éboulis...). Ceci permettra également d'évaluer les impacts possibles en cas de projet d'aménagement.		
Éléments favorisés	Habitats naturels	Espèces	
	Pelouses calcaires alpines et subalpines	-	
PERIMETRE D'INTERVENTION			
Tout le site sur les habitats concernés			
DESCRIPTION DES ACTIONS			
Détail de l'action	Description	Coût indicatif	Calendrier
	Diagnostic des habitats de reproduction, d'hivernage et de nourrissage du Lagopède sur le site Comptage	Sur devis	2019
MODALITES DE L'OPERATION			
Acteurs concernés	Porteur de projet potentiel		Partenaires techniques
	Structure animatrice		FDC38
Type d'action mobilisable	Natura 2000		Autres programmes
	-		-
Financements envisagés	Etat, Europe, FDC38		
CAHIER DES CHARGES ET ENGAGEMENTS RELATIFS AUX CONTRATS			
Autres prescriptions	-		
SUIVI ET EVALUATION			
Indicateurs de suivi	Cartographie de la répartition des habitats du Lagopède, et état de la population. Plan d'action concomitant pour la conservation des habitats du Lagopède		
Indicateurs d'évaluation	Habitats jouant leur rôle d'habitats de l'espèce.		

Site Natura 2000 « Cembraie, lacs et tourbières de Belledonne, de Chamrousse au Grand Colon » ZPS FR8201733	Diagnostic des habitats d'hivernage et de reproduction du Tétrás lyre sur le site		N° Action : BELL_09 Priorité 2	
OBJECTIFS				
Objectifs du DOCOB	Maintien ou amélioration de l'état de conservation des habitats naturels et des espèces d'intérêt communautaire			
Objectifs opérationnels	Améliorer les connaissances scientifiques, mettre en place et pérenniser les outils d'évaluation de la qualité des milieux et de l'état de santé des populations			
Effets attendus	Conformément aux objectifs du plan d'actions « Tétrás lyre » mené par l'Observatoire des Galliformes de Montagne, la mise en place de ces diagnostics permettent de qualifier et localiser les habitats de reproduction et d'hivernage du Tétrás lyre. Ceci permet par la suite de mesurer l'efficacité des actions mises en place pour la conservation des habitats (réouverture notamment) mais indirectement pour l'espèce. Cet enjeu étant par ailleurs identifié dans le P.A.E.C. de Belledonne, cette action est transversale à plusieurs enjeux. Ces données permettent ensuite de qualifier les impacts des activités ou de projets d'aménagements.			
Éléments favorisés	Habitats naturels		Espèces	
	Pelouses calcaires alpines et subalpines, Landes alpines et subalpines.		-	
PERIMETRE D'INTERVENTION				
Tout le site sur les habitats concernés et non inventoriés à ce jour (Revel)				
DESCRIPTION DES ACTIONS				
Détail de l'action	Description	Coût indicatif	Calendrier	
	Formation au diagnostic des habitats des habitats d'hivernage et de reproduction Diagnostic	2j 5 j	2018/2019	
MODALITES DE L'OPERATION				
Acteurs concernés	Porteur de projet potentiel		Partenaires techniques	
	Structure animatrice		FDC38	
Type d'action mobilisable	Natura 2000		Autres programmes	
	Convention d'animation Natura 2000		-	
Financements envisagés	Etat, Europe			
CAHIER DES CHARGES ET ENGAGEMENTS RELATIFS AUX CONTRATS				
Autres prescriptions	-			
SUIVI ET EVALUATION				
Indicateurs de suivi	Cartographie de toutes les mailles du site			
Indicateurs d'évaluation	Habitats ciblés jouant leur rôle d'habitat de l'espèce			

Site Natura 2000 « Cembraie, lacs et tourbières de Belledonne, de Chamrousse au Grand Colon » ZPS FR8201733	Etude du potentiel biogène et du fonctionnement des lacs empoisonnés et non inventoriés à ce jour		N° Action : BELL_10	
Priorité 2				
OBJECTIFS				
Objectifs du DOCOB	Maintien ou amélioration de l'état de conservation des habitats naturels et des espèces d'intérêt communautaire			
Objectifs opérationnels	Améliorer les connaissances scientifiques, mettre en place et pérenniser les outils d'évaluation de la qualité des milieux et de l'état de santé des populations			
Effets attendus	Plusieurs lacs sont empoisonnés sur le site tous les deux ans par héliportage. Ces lacs n'abriteraient pas naturellement de population piscicole et pourraient donc héberger une plus grande biodiversité en l'absence d'empoisonnement. Ces études permettraient de préciser ces informations et d'ajuster les pratiques pour restaurer un fonctionnement plus naturel de ces milieux. Pour les lacs non empoisonnés, cette étude permettrait de connaître leur fonctionnement et la qualité écologique et biologique.			
Éléments favorisés	Habitats naturels		Espèces	
	Habitat de lacs de montagne		-	
PERIMETRE D'INTERVENTION				
				
DESCRIPTION DES ACTIONS				
Détail de l'action	Description	Coût indicatif	Calendrier	
	Etude du fonctionnement et du potentiel biogène des lacs empoisonnés et/ou non inventoriés du site Natura 2000	Sur devis	2019	
MODALITES DE L'OPERATION				
Acteurs concernés	Porteur de projet potentiel		Partenaires techniques	
	Structure animatrice		FDPPMA 38	
Type d'action mobilisable	Natura 2000		Autres programmes	
	-		Contrats de rivières Grésivaudan, et	

		Romanche
Financements envisagés	Etat, Europe, FDPPMA 38, Agence de l'Eau	
CAHIER DES CHARGES ET ENGAGEMENTS RELATIFS AUX CONTRATS		
Autres prescriptions	Les études devront suivre la trame de celles réalisées en 2008, mais devront aller plus loin sur le diagnostic écologique des lacs, notamment inventaire des micro-organismes, amphibiens et qualité de l'eau.	
SUIVI ET EVALUATION		
Indicateurs de suivi	Nombre de lacs étudiés ; Préconisations de gestion	
Indicateurs d'évaluation	Augmentation de la biodiversité lacustre	

Site Natura 2000 « Cembraie, lacs et tourbières de Belledonne, de Chamrousse au Grand Colon » ZPS FR8201733	Mise en place d'un protocole de suivi des impacts de l'activité touristiques et du pastoralisme sur les habitats d'éboulis		N° Action : BELL_11 Priorité 3	
OBJECTIFS				
Objectifs du DOCOB	Maintien ou amélioration de l'état de conservation des habitats naturels et des espèces d'intérêt communautaire			
Objectifs opérationnels	Améliorer les connaissances scientifiques, mettre en place et pérenniser les outils d'évaluation de la qualité des milieux et de l'état de santé des populations			
Effets attendus	La mobilité des habitats d'éboulis conditionnent leur survie. La perturbation de la dynamique peut empêcher l'apport de matériaux nouveaux qui a pour effet d'immobiliser l'éboulis qui est alors colonisé par des espèces de pelouses. La mise en place d'un protocole de suivi de ces habitats permettrait de mesurer l'impact d'une part de la fréquentation des sentiers et d'autre part d'un pâturage intensif et ponctuel sur les éboulis en cours de colonisation par les pelouses. Ceci dans l'optique d'une mise en place d'un plan de pâturage visant à restaurer et à entretenir les éboulis (maintien de la mobilité des éléments et de la spécificité floristique) et d'un plan de circulation limitant les perturbations le cas échéant.			
Éléments favorisés	Habitats naturels		Espèces	
	Habitat d'éboulis et chaos rocheux		Cardamine de plumier ; Espèces endémiques	
PERIMETRE D'INTERVENTION				
Tout le site pour les habitats concernés				
DESCRIPTION DES ACTIONS				
Détail de l'action	Description	Coût indicatif	Calendrier	
	Mise en place d'un groupe de travail pluridisciplinaire Bibliographie Rédaction du protocole	Animation Stage de fin d'étude Master 3000 euros	2020	
MODALITES DE L'OPERATION				
Acteurs concernés	Porteur de projet potentiel		Partenaires techniques	
	Structure animatrice		Parc national des Ecrins ; CBNA ; ISRTEA ; LECA	
Type d'action mobilisable	Natura 2000		Autres programmes	
	Convention d'animation Natura 2000		LEADER Belledonne	
Financements envisagés	Etat, Europe			
CAHIER DES CHARGES ET ENGAGEMENTS RELATIFS AUX CONTRATS				
Autres prescriptions	-			
SUIVI ET EVALUATION				
Indicateurs de suivi	Protocole abouti			
Indicateurs d'évaluation	Surface d'habitats d'éboulis stable et en bon état de conservation			

Site Natura 2000 « Cembraie, lacs et tourbières de Belledonne, de Chamrousse au Grand Colon » ZPS FR8201733	Évaluation des mesures de gestion mises en place		N° Action : BELL_12	
Priorité 1				
OBJECTIFS				
Objectifs du DOCOB	Maintien ou amélioration de l'état de conservation des habitats naturels et des espèces d'intérêt communautaire			
Objectifs opérationnels	Améliorer les connaissances scientifiques, mettre en place et pérenniser les outils d'évaluation de la qualité des milieux et de l'état de santé des populations			
Effets attendus	Il est nécessaire de faire le bilan annuel des mesures de gestion mises en place. Au terme du présent DOCOB, il sera également nécessaire d'évaluer leur incidence sur le maintien et ou l'amélioration de l'état de conservation des habitats naturels et des espèces d'intérêt communautaire. Ensuite, des propositions d'évolution des pratiques pourront être proposées le cas échéant.			
Éléments favorisés	Habitats naturels		Espèces	
	Tous les habitats communautaires/et prioritaires du site		Toutes les espèces communautaires et patrimoniales du site	
PERIMETRE D'INTERVENTION				
Tout le site				
DESCRIPTION DES ACTIONS				
Détail de l'action	Description	Coût indicatif	Calendrier	
	Mise en place des protocoles d'évaluation de l'état de conservation des habitats naturels	Animation 20j	2021	
	Bilan de la mise en œuvre des actions	Animation 2j/an	2017-2021	
Proposition d'évolution des pratiques de gestion	Animation 5 j	2021		
MODALITES DE L'OPERATION				
Acteurs concernés	Porteur de projet potentiel		Partenaires techniques	
	Structure animatrice		CBNA ; MHNH	
Type d'action mobilisable	Natura 2000		Autres programmes	
	Convention d'animation Natura 2000		-	
Financements envisagés	Etat, Europe			
CAHIER DES CHARGES ET ENGAGEMENTS RELATIFS AUX CONTRATS				
Autres prescriptions	-			
SUIVI ET EVALUATION				
Indicateurs de suivi	Évaluation réalisée et propositions d'évolution de la gestion formulées.			
Indicateurs d'évaluation	Bon état de conservation des habitats visés par les actions de gestion			

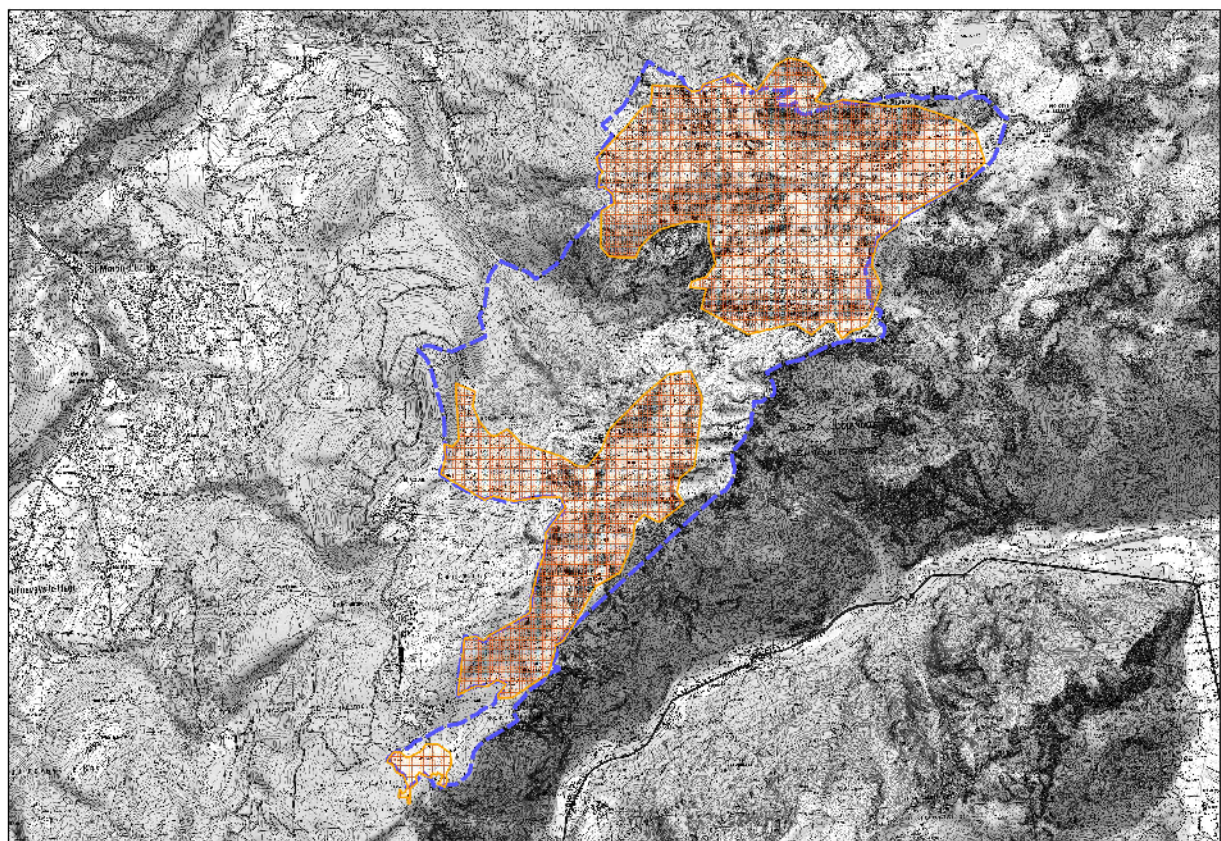
Site Natura 2000 « Cembraie, lacs et tourbières de Belledonne, de Chamrousse au Grand Colon » ZPS FR8201733	Inventaire forestier à la recherche de la Buxbaumie verte		N° Action : BELL_13	
Priorité 1				
OBJECTIFS				
Objectifs du DOCOB	Maintien ou amélioration de l'état de conservation des habitats naturels et des espèces d'intérêt communautaire			
Objectifs opérationnels	Améliorer les connaissances scientifiques, mettre en place et pérenniser les outils d'évaluation de la qualité des milieux et de l'état de santé des populations			
Effets attendus	Il existe peu de données sur cette espèce très discrète sur le site. Elle est néanmoins présente dans les boisements du secteur de l'Oursière. Il serait intéressant de partir à sa recherche afin de mieux connaître sa répartition et cibler les secteurs de forêt qu'il serait intéressant de classer en îlot de sénescence. En effet cette espèce nécessite du bois mort au sol pour s'installer.			
Éléments favorisés	Habitats naturels		Espèces	
	-		Buxbaumie verte	
PERIMETRE D'INTERVENTION				
Habitats forestiers du site				
DESCRIPTION DES ACTIONS				
Détail de l'action	Description	Coût indicatif	Calendrier	
	Inventaire systématique de l'espèce et préconisation de gestion forestière	Sur devis	2018	
MODALITES DE L'OPERATION				
Acteurs concernés	Porteur de projet potentiel		Partenaires techniques	
	Structure animatrice		CBNA ; MHNH	
Type d'action mobilisable	Natura 2000		Autres programmes	
	Non contractuel		-	
Financements envisagés	Etat, Europe			
CAHIER DES CHARGES ET ENGAGEMENTS RELATIFS AUX CONTRATS				
Autres prescriptions	-			
SUIVI ET EVALUATION				
Indicateurs de suivi	Etude réalisée			
Indicateurs d'évaluation	Bon état des populations sur le site			

Site Natura 2000 « Cembraie, lacs et tourbières de Belledonne, de Chamrousse au Grand Colon » ZPS FR8201733	Mise en place de plan de gestion éco-pastorale	N° Action : BELL_14
		Priorité 1

OBJECTIFS

Objectifs du DOCOB	Maintien des activités traditionnelles favorables aux équilibres écologiques	
Objectifs opérationnels	Maintenir les milieux ouverts et la diversité des habitats prairiaux, en poursuivant et améliorant la gestion agropastorale et en mesurant ses effets sur les habitats	
Effets attendus	<p>Le pastoralisme en montagne apparaît comme un facteur clé de maintien de bon nombre d'habitats d'intérêt communautaire sur le site, dans le cadre d'une pratique encadrée et concertée. Le maintien de pratiques extensives est ainsi nécessaire au maintien en mosaïque des habitats de pelouses et de landes. Plusieurs points de vigilance doivent être pris en compte concernant notamment les stationnements des troupeaux à proximité des lacs et zones humides, les périodes de nidification de certaines espèces ainsi que la modification de dynamique sur les éboulis.</p> <p>Le plan de gestion éco-pastorale permet ainsi une bonne prise en compte des contraintes techniques des éleveurs face à ces enjeux de conservation des habitats, afin d'œuvrer conjointement pour le maintien et l'amélioration de cette conservation.</p>	
Éléments favorisés	Habitats naturels	Espèces
	Pelouses alpines ; landes alpines ; lacs et zones humides ; habitats tourbeux ; éboulis ; cembraies	Minioptère de Schreibers

PERIMETRE D'INTERVENTION



DESCRIPTION DES ACTIONS

	Description	Coût indicatif	Calendrier
Détail de l'action	Réalisation du plan de gestion éco-pastorale	Animation	

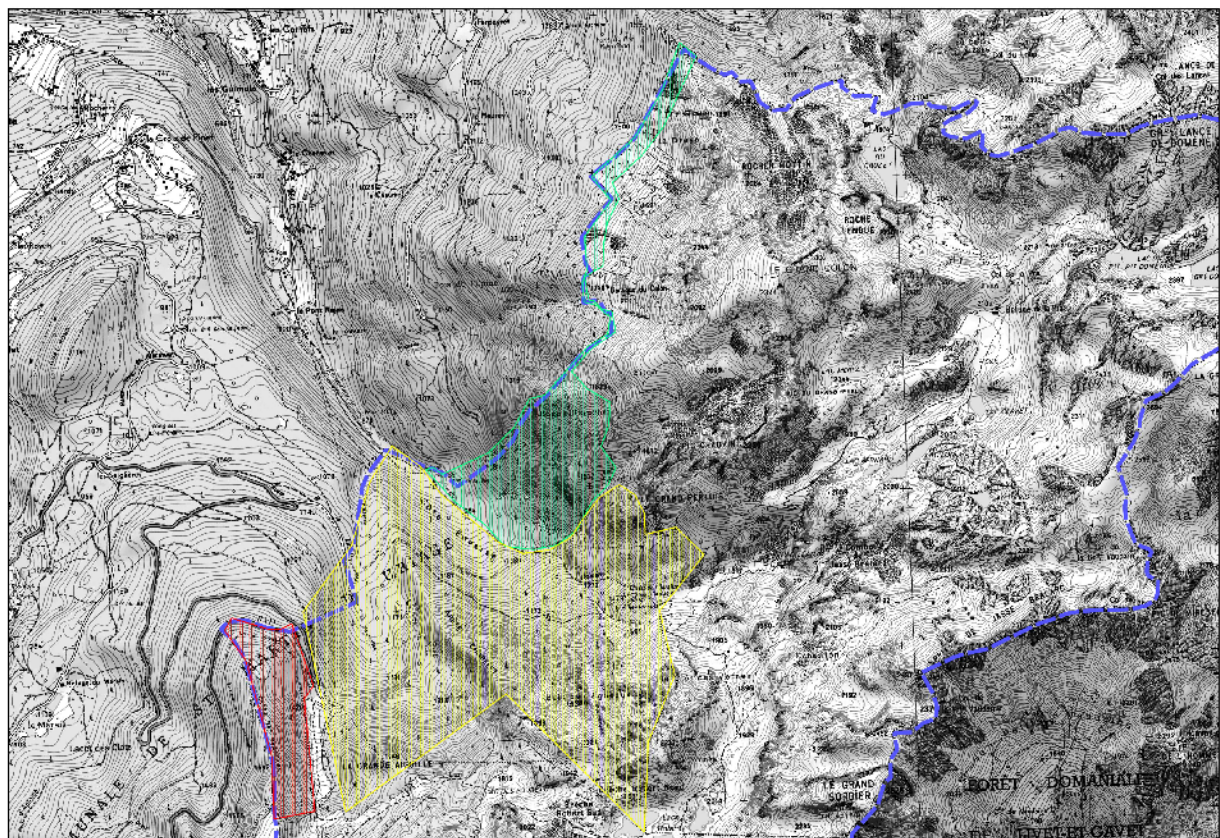
	en concertation avec les éleveurs et les techniciens pastoraux. Animation auprès des éleveurs	4j/plan pastoral	2017-2021
	Suivi annuel sur site	Animation 6j/an	2017-2021
	Bilan annuel d'estive		
MODALITES DE L'OPERATION			
Acteurs concernés	Porteur de projet potentiel		Partenaires techniques
	Structure animatrice		CBNA ; FDC38 ; FAI
Type d'action mobilisable	Natura 2000		Autres programmes
	Convention d'animation Natura 2000 MAEC « Herb 09 »		PPT
Financements envisagés	Etat, Europe ; Région AURA ; Département		
CAHIER DES CHARGES ET ENGAGEMENTS RELATIFS AUX CONTRATS			
MAEC	Engagements rémunérés		Engagements non rémunérés
	Hectares engagés dans la mesure		Aménagements nécessaires à la mise en œuvre du PDGEP Tenue du cahier d'enregistrement des pratiques
Autres prescriptions	Le PDGEP est obligatoirement rédigé conjointement par la structure animatrice et la Fédération des Alpages de l'Isère		
SUIVI ET EVALUATION			
Indicateurs de suivi	Surfaces engagées, nombre d'agriculteurs engagés		
Indicateurs d'évaluation	Habitats visés par les mesures du plan de gestion en bon état de conservation		

Site Natura 2000 « Cembraie, lacs et tourbières de Belledonne, de Chamrousse au Grand Colon » ZPS FR8201733	Maintien d'un dialogue autour de la gestion des boisements	N° Action : BELL_15
		Priorité 1

OBJECTIFS

Objectifs du DOCOB	Maintien des activités traditionnelles favorables aux équilibres écologiques	
Objectifs opérationnels	Améliorer la compatibilité des usages avec les milieux et encourager le maintien et l'implantation d'activité contribuant à l'entretien et à la gestion des milieux	
Effets attendus	Le but de ce guide est de proposer avant tout une démarche technique s'appuyant sur : <ul style="list-style-type: none"> • un diagnostic complet du peuplement forestier et de son environnement • des recommandations sylvicoles synthétiques, par type de situation • la mise à disposition de nombreux éléments de connaissance, concernant l'écologie forestière, les risques naturels, la sylviculture, la biodiversité, les paysages. Ce guide permet au sylviculteur de conduire une intervention forestière de manière raisonnée et pertinente, conforme aux exigences économiques, protectrices et environnementales.	
Éléments favorisés	Habitats naturels	Espèces
	Forêt de ravins, Forêt de conifère subalpine et montagnarde	Buxbaumie verte

PERIMETRE D'INTERVENTION



DESCRIPTION DES ACTIONS

	Description	Coût indicatif	Calendrier
Détail de l'action	Concertation avec les sylviculteurs du site pour l'intégration des bonnes pratiques	Animation	2017-2021

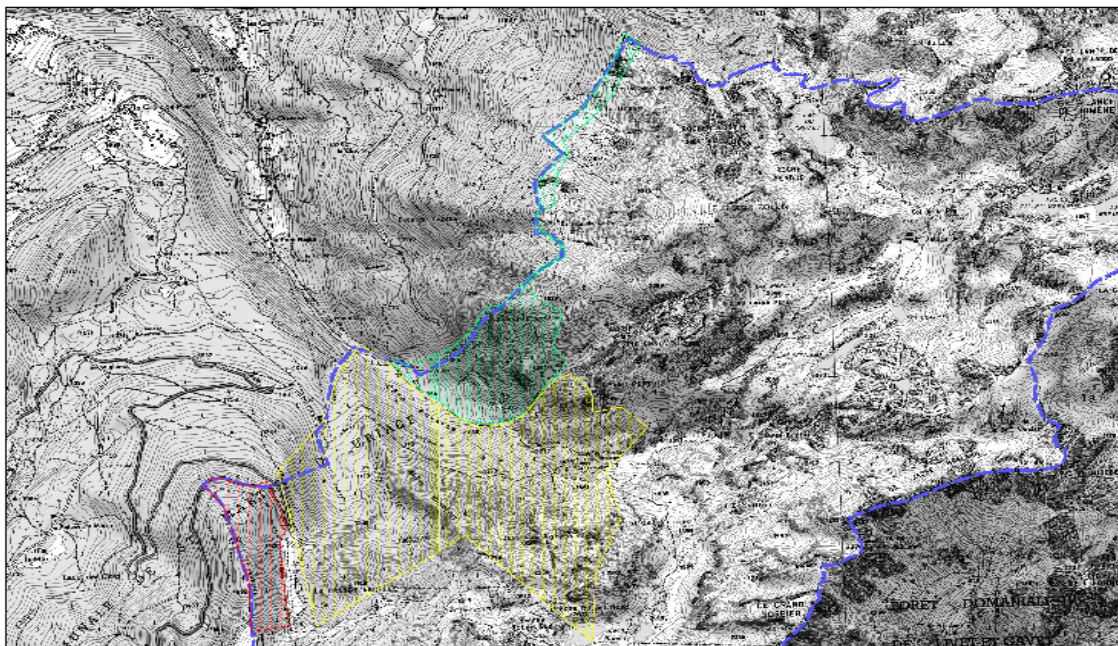
	environnementales dans les plans de gestion forestière du site	2j/an	
MODALITES DE L'OPERATION			
Acteurs concernés	Porteur de projet potentiel		Partenaires techniques
	Structure animatrice		ONF, SARL Oursière
Type d'action mobilisable	Natura 2000		Autres programmes
	Convention d'animation Natura 2000		-
Financements envisagés	Etat, Europe		
CAHIER DES CHARGES ET ENGAGEMENTS RELATIFS AUX CONTRATS			
Autres prescriptions	-		
SUIVI ET EVALUATION			
Indicateurs de suivi	Réunion avec les sylviculteurs , Intégration des bonnes pratiques environnementales		
Indicateurs d'évaluation	Habitats forestiers gérés en bon état de conservation		

Site Natura 2000 « Cembraie, lacs et tourbières de Belledonne, de Chamrousse au Grand Colon » ZPS FR8201733	Constitution d'îlots de vieillissement et de sénescence	N° Action : BELL_16
		Priorité 2

OBJECTIFS

Objectifs du DOCOB	Maintien des activités traditionnelles favorables aux équilibres écologiques	
Objectifs opérationnels	Améliorer la compatibilité des usages avec les milieux et encourager le maintien et l'implantation d'activité contribuant à l'entretien et à la gestion des milieux	
Effets attendus	Cette mesure vise à favoriser le développement de bois sénescents, sous forme d'arbres isolés en forêt ou d'îlots de vieillissement d'un seul tenant, afin d'améliorer la naturalité des habitats forestiers et d'intégrer dans la gestion forestière la préservation des espèces. Le but étant d'augmenter le nombre d'arbres ayant dépassé le diamètre d'exploitabilité, atteint la sénescence, dépérissant, présentant des cavités ou un intérêt pour certaines espèces retenues par la Directive "Habitats, Faune, Flore". De plus ces habitats forestiers sénescents présentent un grand intérêt écologique et constituent des habitats pour certaines espèces de bryophytes et des gîtes potentiels pour les chauves-souris. Leur présence est aujourd'hui considérée comme un indicateur de bonne gestion sylvicole.	
Éléments favorisés	Habitats naturels	Espèces
	Forêt de ravins, Forêt de conifère subalpine et montagnarde, Forêt montagnarde de Pins à crochets	Buxbaumie verte

PERIMETRE D'INTERVENTION



Les secteurs éligibles concernent les zones exploitables d'un point de vue sylviculture et seront ciblés sur les essences autochtones. Les secteurs ciblés sont ceux à enjeux *Buxbaumie verte*.

D'autres seront à définir à partir d'un diagnostic biologique (localisation, pertinence de la mesure...).

DESCRIPTION DES ACTIONS

	Description	Coût indicatif	Calendrier
Détail de l'action	Repérage des secteurs visés et délimitation des secteurs en concertation avec l'exploitant	X j / îlot	2017

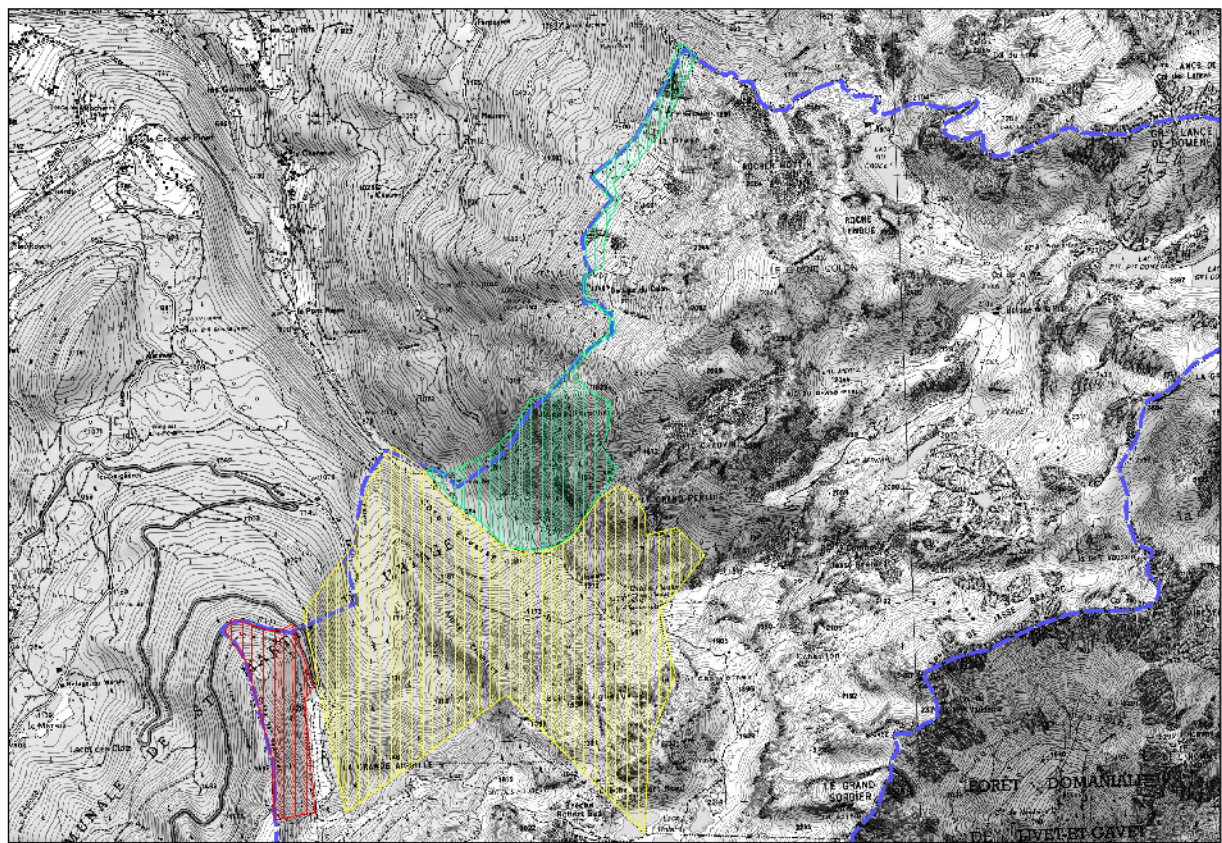
	Création d' îlots de vieillissement	Coût/ha	2018-2021
	Création d' îlots de sénescence	Coût /ha	2018-2021
	Suivis biologiques	x j/ilôts	2021
MODALITES DE L'OPERATION			
Acteurs concernés	Porteur de projet potentiel		Partenaires techniques
	SARL Oursière, ONF pour les communes de Revel et Saint Martin d'Uriage		ONF, SARL Oursière ; LPO ; Gentiana
Type d'action mobilisable	Natura 2000		Autres programmes
	Convention d'animation Natura 2000 Contrat Natura 2000 « F22712 » ; « F22714 »		-
Financements envisagés	Etat, Europe		
CAHIER DES CHARGES ET ENGAGEMENTS RELATIFS AUX CONTRATS			
Contrat Natura 2000 « F22712 » Dispositif favorisant le développement de bois sénescents	Engagements rémunérés	Engagements non rémunérés	
	-Maintenance des arbres sur pied pendant 30 ans (sauf aléas naturels dans ce cas maintien au sol)	-Marquage des arbres -Mesures de sécurité le cas échéant	
Contrat Natura 2000 « F 22714 » Investissements visant à informer les usagers de la forêt	Engagements rémunérés	Engagements non rémunérés	
	- Conception des panneaux ; - Fabrication ; - Pose, dépose saisonnière ou au terme du contrat s'il y a lieu ; - Rebouchage des trous laissés par les poteaux lors de la dépose ; - Entretien des équipements d'information - Etudes et frais d'expert - Toute autre opération concourant à l'atteinte des objectifs de l'action est éligible sur avis du service instructeur	- Si utilisation de poteaux creux, ceux-ci doivent être obturés en haut - Respect de la charte graphique ou des normes existantes - Tenue d'un cahier d'enregistrement des interventions (dans le cadre des travaux en régie)	
Autres prescriptions	Les îlots devront concerner minimum 2ha et se situer en forêt gérée. Ces îlots pourront être rattachés au réseau FRENE (Forêts Rhônalpines en Évolution Naturelle) de Rhône-Alpes		
SUIVI ET EVALUATION			
Indicateurs de suivi	Nombre d'exploitants rencontrés, nombre d'hectares engagés, nombre d'îlots créés		
Indicateurs d'évaluation	Part du bois mort, densité des cavités, abondance de Buxbaumie verte		

Site Natura 2000 « Cembraie, lacs et tourbières de Belledonne, de Chamrousse au Grand Colon » ZPS FR8201733	Accompagnement des pratiques sylvicoles	N° Action : BELL_17
		Priorité 3

OBJECTIFS

Objectifs du DOCOB	Maintien des activités traditionnelles favorables aux équilibres écologiques	
Objectifs opérationnels	Améliorer la compatibilité des usages avec les milieux et encourager le maintien et l'implantation d'activité contribuant à l'entretien et à la gestion des milieux	
Effets attendus	L'objectif est de renforcer les échanges et connaître les pratiques, afin de proposer des adaptations aux milieux sensibles en partenariat avec les acteurs de la forêt. Ceci permettra de maintenir dans un bon état de conservation, les habitats communautaires présents en forêt gérée. Le cas échéant des contrats Natura 200 pourront être proposés pour la poursuite de cet objectif.	
Éléments favorisés	Habitats naturels	Espèces
	Forêt de ravins, Forêt de conifère subalpine et montagnarde, Forêt montagnarde de Pins à crochets ; Forêt de Pin Cembro ; Tourbières boisées	Buxbaumie verte

PERIMETRE D'INTERVENTION



DESCRIPTION DES ACTIONS

	Description	Coût indicatif	Calendrier
Détail de l'action	Accompagner les gestionnaires dans le repérage et lors du suivi des coupes sur les parcelles forestières du site	Animation 2j/an	2017-2021
	Participation lors de la rédaction des plans de		

	gestion forestière.		
MODALITES DE L'OPERATION			
Acteurs concernés	Porteur de projet potentiel		Partenaires techniques
	Structure animatrice ; SARL Oursière, ONF		ONF, SARL Oursière ; communes
Type d'action mobilisable	Natura 2000		Autres programmes
	Convention d'animation Natura 2000 Contrat Natura 2000 « F22705 » ; « F22709 » ; « F22715 » ; « F22716 » ; « F22717 »		-
Financements envisagés	Etat, Europe		
CAHIER DES CHARGES ET ENGAGEMENTS RELATIFS AUX CONTRATS			
Contrat Natura 2000 « F 22705 » Travaux de marquage, d'abatage ou de taille sans enjeu de production	Engagements rémunérés		Engagements non rémunérés
	<ul style="list-style-type: none"> - Coupe d'arbres ; - Enlèvement et transfert des produits de coupe vers un lieu de stockage sûr (le procédé de débardage sera choisi pour être le moins perturbant possible pour les habitats et espèces visées par le contrat) - Dévitalisation par annellation ; - Débroussaillage, fauche, broyage ; - Nettoyage éventuel du sol ; - Elimination de la végétation envahissante ; - Emondage, taille en têtard, mais aussi tailles de formation pour favoriser la nidification ; - Etudes et frais d'expert - Toute autre opération concourant à l'atteinte des objectifs de l'action est éligible sur avis du service instructeur 		<ul style="list-style-type: none"> - Tenue d'un cahier d'enregistrement des interventions (dans le cadre des travaux en régie) - Dans le cas des espèces les plus sensibles au dérangement d'origine anthropique le bénéficiaire s'engage à n'émettre en place aucun dispositif attractif pour le public (sentier de randonnée, piste de ski...) et à ne pas donner son accord pour une telle mise en place dans l'aire concernée par l'espèce.
Contrat Natura 2000 « F 22709 » Prise en charge de certains surcoûts d'investissement visant à réduire l'impact des dessertes en forêt	Engagements rémunérés		Engagements non rémunérés
	<ul style="list-style-type: none"> - Allongement de parcours normaux d'une voirie existante ; - Mise en place d'obstacles appropriés pour limiter la fréquentation (possède barrière, de grumes, plantation d'épineux autochtones...) ; - Mise en place de dispositifs anti-érosifs ; - Changement de substrat - Mise en place d'ouvrages temporaires de franchissement (gué de rondins, busage temporaire, poutrelles démontables...) ; - Mise en place d'ouvrages de franchissement permanents en accompagnement du détournement d'un parcours existant ou en remplacement d'un franchissement temporaire ; - Etudes et frais d'expert - Toute autre opération concourant à l'atteinte des objectifs de l'action est éligible sur avis du service instructeur 		<ul style="list-style-type: none"> - Tenue d'un cahier d'enregistrement des interventions (dans le cadre des travaux en régie)
Contrat Natura 2000 « F 22715 » Travaux d'irrégularisation de peuplements forestiers selon une logique non productive	Engagements rémunérés		Engagements non rémunérés
	<ul style="list-style-type: none"> - Lutte contre les espèces (herbacée ou arbustive) concurrentes ; - Protections individuelles contre les rongeurs et les cervidés ; - Etudes et frais d'expert - Toute autre opération concourant à l'atteinte des objectifs de l'action est éligible sur avis du service instructeur 		<ul style="list-style-type: none"> - Tenue d'un cahier d'enregistrement des interventions - Le bénéficiaire s'engage à conduire son peuplement dans des marges de volume ou de surface terrière (définies régionalement) compatibles avec sa production et son renouvellement simultanés. - En outre, dans le cas où la taille de la propriété oblige à l'élaboration d'un document de gestion, une telle action

		ne peut être mobilisée que si l'irrégularisation des peuplements est planifiée (simple modification ou refonte du document de gestion si nécessaire), afin de mieux garantir l'efficacité des opérations financées. Dans le cas des espèces les plus sensibles au dérangement d'origine anthropique, le bénéficiaire s'engage à ne mettre en place aucun dispositif attractif pour le public (sentier de randonnée, piste de ski...) et à ne pas donner son accord pour une telle mise en place dans l'aire concernée par l'espèce. - Accompagner la régénération et les jeunes stades du peuplement : -Dégagement de taches de semis acquis ;
Contrat Natura 2000 « F 22716 »	Engagements rémunérés	Engagements non rémunérés
Prise en charge du surcoût lié à la mise en œuvre d'un débardage alternatif	- Surcoût du débardage alternatif par rapport à un débardage classique - Etudes et frais d'expert - Toute autre opération concourant à l'atteinte des objectifs de l'action est éligible sur avis du service instructeur	- Tenue d'un cahier d'enregistrement des interventions (dans le cadre des travaux en régie)
Contrat Natura 2000 « F 22717 »	Engagements rémunérés	Engagements non rémunérés
Travaux d'aménagement de lisière étagée	- Diagnostic préalable : évaluer le potentiel écologique local (altitude et exposition, stations), la largeur de l'ourlet herbeux, la largeur de la ceinture de buissons, le tracé de la lisière (rectiligne, sinueux, avec trouées), la présence de petits biotopes (roches, marais, bois morts, fourrés de ronce ou orties...), la diversité des espèces arborescentes et buissonnantes- Martelage de la lisière - Coupe d'arbres (hors contexte productif) - Lorsqu'il est nécessaire d'enlever les produits de coupe, enlèvement et transfert vers un lieu de stockage. Le procédé de débardage sera choisi pour être le moins perturbant possible pour les espèces et habitats visées par le contrat : - Contexte non productif : le coût du débardage est pris en charge par le contrat - Contexte productif : seul le surcoût lié à ce débardage par rapport à un débardage classique avec engins est pris en charge par le contrat. - Débroussaillage, fauche, gyrobroyage - Entretien de la lisière au moins une fois sur la durée du contrat : fauche périodique (voire gyrobroyage) et tardive de l'ourlet herbeux, recépage de la ceinture buissonnante - Toute autre opération concourant à l'atteinte des objectifs de l'action est éligible sur avis du service instructeur Les devis nécessaires pour la prise en charge par le contrat du débardage ou du surcoût de débardage seront à fournir au stade de l'instruction.	- Tenue d'un cahier d'enregistrement des interventions
SUIVI ET EVALUATION		
Indicateurs de suivi	Nombre de contact avec les acteurs forestiers, nombre de chantiers adaptés	
Indicateurs d'évaluation	Habitats forestiers gérés en bon état de conservation	

Site Natura 2000 « Cembraie, lacs et tourbières de Belledonne, de Chamrousse au Grand Colon » ZPS FR8201733	Maintien des zones de quiétude et de refuge pour la faune et les milieux naturels		N° Action : BELL_18 Priorité 3	
OBJECTIFS				
Objectifs du DOCOB	Maintien des activités traditionnelles favorables aux équilibres écologiques			
Objectifs opérationnels	Améliorer la compatibilité des usages avec les milieux et encourager le maintien et l'implantation d'activités contribuant à l'entretien et à la gestion des milieux			
Effets attendus	<p>Dans le cadre du Plan Départemental des Espaces, Sites et Itinéraires, une étude a été menée pour le département de l'Isère, s'intéressant au « Dérangement et zones de tranquillité pour la faune : Etat des lieux, réflexions et propositions » (D.Loose, 2014, echobiodiversité.fr). Ce document rappelle que « <i>les sentiers de randonnées (entre autres activités) ont fait l'objet d'études qui mettent en évidence des effets sur la composition spécifique (altération : augmentation des espèces généralistes, diminution d'espèces spécialistes), sur la prédation, sur la réduction de la densité et le déplacement d'espèces.</i> »</p> <p>A proximité de la métropole grenobloise, et avec le constat d'un attrait grandissant pour les activités de pleine nature, le site Natura 2000 est soumis à un tourisme estival et hivernal très important et croissant.</p> <p>Afin de limiter les dégradations des habitats et le dérangement de la faune, une réflexion collective est à mener pour planifier une gestion concertée de la fréquentation qui concilie le maintien de la biodiversité et des activités récréatives (chasse, promenade, découverte du milieu) en veillant à ne pas créer de conflits d'usages.</p>			
Éléments favorisés	Habitats naturels		Espèces	
	Tous		Toutes	
PERIMETRE D'INTERVENTION				
Tout le site				
DESCRIPTION DES ACTIONS				
Détail de l'action	Description	Coût indicatif	Calendrier	
	-Cartographie des zones de quiétude, sur la base du croisement des activités connues et des habitats d'espèces visées (à définir). Ce travail devra faire l'objet d'un groupe de travail spécifique.	Animation 8 jours	2018	
	-Information des différents acteurs du site (acteurs touristiques, sylviculteurs, agriculteurs, chasseurs, pêcheurs...)	Animation 2 jours	2018	
-Mise en place d'outils de communication sur les secteurs répertoriés	Devis	2019		
MODALITES DE L'OPERATION				
Acteurs concernés	Porteur de projet potentiel		Partenaires techniques	
	Structure animatrice		LPO, ONF, ONCFS, CEN Isère, COMCOM	
Type d'action mobilisable	Natura 2000		Autres programmes	
	Convention d'animation Natura 2000		PDIPR	
Financements envisagés	Etat, Europe			
CAHIER DES CHARGES ET ENGAGEMENTS RELATIFS AUX CONTRATS				
Autres prescriptions	Ce travail devra être lié à l'étude de la fréquentation estivale du site.			

SUIVI ET EVALUATION

Indicateurs de suivi	Surface en zone de quiétude, nombre de professionnels touchés, évolution des pratiques
Indicateurs d'évaluation	Evaluation de l'état de conservation des habitats d'espèces visées

Site Natura 2000 « Cembraie, lacs et tourbières de Belledonne, de Chamrousse au Grand Colon » ZPS FR8201733	Réunion annuelle inter-acteurs du site (aménageurs, chasseurs, pêcheurs, alpagistes, élus...)		N° Action : BELL_19 Priorité 1	
OBJECTIFS				
Objectifs du DOCOB	Maintien des activités traditionnelles favorables aux équilibres écologiques			
Objectifs opérationnels	Améliorer la compatibilité des usages avec les milieux et encourager le maintien et l'implantation d'activité contribuant à l'entretien et à la gestion des milieux			
Effets attendus	Cette réunion a pour objectif de réunir tous les acteurs du site au delà des membres du comité de pilotage, pour un moment d'échanges, d'information et de dialogue. Ceci permettra à la structure animatrice d'informer de l'avancée des actions et de l'actualité du site, et aux acteurs de partager leurs actualités et leurs remarques.			
Éléments favorisés	Habitats naturels		Espèces	
	Tous		Toutes	
PERIMETRE D'INTERVENTION				
Sans objet				
DESCRIPTION DES ACTIONS				
Détail de l'action	Description	Coût indicatif	Calendrier	
	-Préparation, animation et rédaction de compte-rendu de la réunion	Animation 2j/an	2017-2021	
MODALITES DE L'OPERATION				
Acteurs concernés	Porteur de projet potentiel		Partenaires techniques	
	Structure animatrice		ONF, LPO, Gentiana, DDT, CEN isère en fonction de l'ordre du jour	
Type d'action mobilisable	Natura 2000		Autres programmes	
	Convention d'animation Natura 2000		-	
Financements envisagés	Etat, Europe			
SUIVI ET EVALUATION				
Indicateurs de suivi	Nombre de participants à la réunion			
Indicateurs d'évaluation	Maintien ou amélioration de l'état de conservation des habitats naturels			

Site Natura 2000 « Cembraie, lacs et tourbières de Belledonne, de Chamrousse au Grand Colon » ZPS FR8201733	Présence de l'animateur(rice) aux Assemblée Générale des ACCA, AAPPMA, et autres associations d'activités de loisirs du site		N° Action : BELL_20	
Priorité 2				
OBJECTIFS				
Objectifs du DOCOB	Maintien des activités traditionnelles favorables aux équilibres écologiques			
Objectifs opérationnels	Améliorer la compatibilité des usages avec les milieux et encourager le maintien et l'implantation d'activités contribuant à l'entretien et à la gestion des milieux			
Effets attendus	La présence aux réunions annuelles de bilan des partenaires permettra à l'animateur(rice) d'être au courant des différents projets mis en place par les partenaires et de rappeler, le cas échéant, les enjeux du site Natura 2000 en lien avec ces projets.			
Éléments favorisés	Habitats naturels		Espèces	
	Tous		Toutes	
PERIMETRE D'INTERVENTION				
Sans objet				
DESCRIPTION DES ACTIONS				
Détail de l'action	Description		Coût indicatif	Calendrier
	Participation aux réunions, et présentation selon les sollicitations		Animation 2j/an	2017-2021
MODALITES DE L'OPERATION				
Acteurs concernés	Porteur de projet potentiel			Partenaires techniques
	Structure animatrice			-
Type d'action mobilisable	Natura 2000			Autres programmes
	Convention d'animation Natura 2000			-
Financements envisagés	Etat, Europe			
SUIVI ET EVALUATION				
Indicateurs de suivi	Nombre de participation aux réunions, nombres de membres présents aux réunions, nombre d'intervention dans les réunions			
Indicateurs d'évaluation	Maintien ou amélioration de l'état de conservation des habitats naturels			

Site Natura 2000 « Cembraie, lacs et tourbières de Belledonne, de Chamrousse au Grand Colon » ZPS FR8201733	Réunion annuelle d'information des acteurs intervenant auprès du public sur le site, été et hiver		N° Action : BELL_21 Priorité 1	
OBJECTIFS				
Objectifs du DOCOB	Maintien des activités traditionnelles favorables aux équilibres écologiques			
Objectifs opérationnels	Améliorer la compatibilité des usages avec les milieux et encourager le maintien et l'implantation d'activité contribuant à l'entretien et à la gestion des milieux			
Effets attendus	Cette réunion a pour objectifs de réunir tous les acteurs intervenant auprès du public sur le site pour un moment d'échanges, d'information et de dialogue. Ceci permettra à la structure animatrice d'informer de l'avancée des actions et de l'actualité du site, et aux acteurs de partager leurs actualités et leurs remarques.			
Éléments favorisés	Habitats naturels		Espèces	
	Tous		Toutes	
PERIMETRE D'INTERVENTION				
Sans objet				
DESCRIPTION DES ACTIONS				
Détail de l'action	Description	Coût indicatif	Calendrier	
	-Préparation, animation et rédaction de compte-rendu de la réunion	Animation 2j/an	2017-2021	
MODALITES DE L'OPERATION				
Acteurs concernés	Porteur de projet potentiel		Partenaires techniques	
	Structure animatrice du DOCOB		-	
Type d'action mobilisable	Natura 2000		Autres programmes	
	Convention d'animation Natura 2000		-	
Financements envisagés	Etat, Europe			
SUIVI ET EVALUATION				
Indicateurs de suivi	Nombre de participants à la réunion			
Indicateurs d'évaluation	Maintien ou amélioration de l'état de conservation des habitats naturels			

Site Natura 2000 « Cembraie, lacs et tourbières de Belledonne, de Chamrousse au Grand Colon » ZPS FR8201733	Elaboration d'un plan de gestion concerté de la fréquentation		N° Action : BELL_22 Priorité 1	
OBJECTIFS				
Objectifs du DOCOB	Conciliation des activités humaines et touristiques aux impératifs d'amélioration de l'état de conservation des habitats d'intérêt communautaire			
Objectifs opérationnels	Mettre en place une stratégie d'accueil du public en fonction des enjeux de protection des milieux			
Effets attendus	<p>Afin de mieux concevoir une politique de sensibilisation et de canalisation de la fréquentation pour éviter la dégradation des milieux fragiles (tourbières, éboulis) et la perturbation des espèces (Tétras lyre, amphibiens,...), il s'avère important de mieux connaître (quantifier et qualifier) les usagers.</p> <p>L'élaboration de ce plan de gestion devra donc d'abord comporter au préalable une partie analyse de la fréquentation et de l'impact touristique sur les zones fragiles.</p> <p>Ceci permettra ensuite, en croisant ces données avec les données de sensibilité des habitats et des infrastructures d'accueil existantes, de construire un plan de gestion concerté de la fréquentation. Celui-ci donnera des préconisations de gestion de la fréquentation (stratégie d'accueil et de découverte du site ; plan de circulation, moyens à mettre en oeuvre, plan d'actions) et pourra lister les besoins d'aménagements nécessaires pour y répondre.</p>			
Éléments favorisés	Habitats naturels		Espèces	
	Tous		Toutes	
PERIMETRE D'INTERVENTION				
Tous le site				
DESCRIPTION DES ACTIONS				
Détail de l'action	Description	Coût indicatif	Calendrier	
	-Etude de la fréquentation estivale par comptage sur site, questionnaires -Elaboration du plan de gestion	Stage de fin d'étude Master 3000 euros 4000 euros	2018 2018-2019	
MODALITES DE L'OPERATION				
Acteurs concernés	Porteur de projet potentiel		Partenaires techniques	
	Structure animatrice du DOCOB		PN Ecrins, Espace Belledonne, CEN Isère, ONF, ONCFS, APN	
Type d'action mobilisable	Natura 2000		Autres programmes	
	Convention d'animation Natura 2000		-	
Financements envisagés	Etat, Europe			
SUIVI ET EVALUATION				
Indicateurs de suivi	Réalisation de l'étude de la fréquentation et réalisation du plan de gestion			
Indicateurs d'évaluation	Connaissance quantitative et qualitative de la fréquentation du site Bonne compréhension de l'enjeu par les acteurs du site			

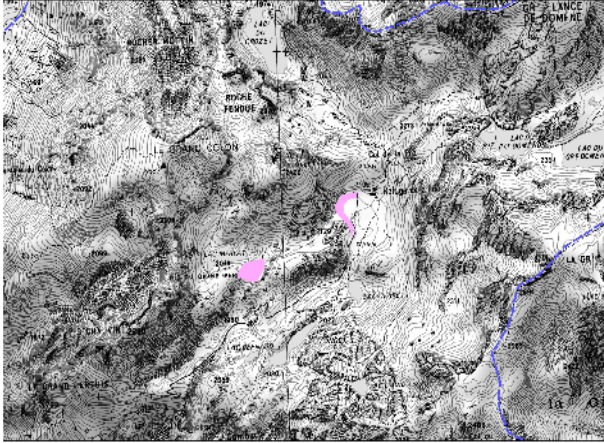
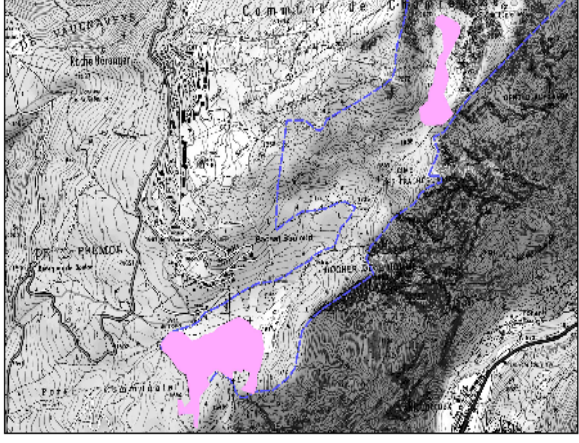
Site Natura 2000 « Cembraie, lacs et tourbières de Belledonne, de Chamrousse au Grand Colon » ZPS FR8201733	Mise en oeuvre du plan de gestion concerté de la fréquentation		N° Action : BELL_23	
Priorité 1				
OBJECTIFS				
Objectifs du DOCOB	Conciliation des activités humaines et touristiques aux impératifs d'amélioration de l'état de conservation des habitats d'intérêt communautaire			
Objectifs opérationnels	Mettre en place une stratégie d'accueil du public en fonction des enjeux de protection des milieux			
Effets attendus	La mise en oeuvre du plan de gestion concerté de la fréquentation permettra de minimiser les impacts de cette fréquentation sur les habitats naturels les plus sensibles et donc d'améliorer leur état de conservation.			
Éléments favorisés	Habitats naturels		Espèces	
	Tous		Toutes	
PERIMETRE D'INTERVENTION				
Tous le site				
DESCRIPTION DES ACTIONS				
Détail de l'action	Description	Coût indicatif	Calendrier	
	- Réunion de concertation et de présentation du plan de gestion concerté -Mobilisation des outils financiers, matériels et humains nécessaire à sa mise en place	Animation 2j Animation 4j	2019	
MODALITES DE L'OPERATION				
Acteurs concernés	Porteur de projet potentiel		Partenaires techniques	
	Structure animatrice du DOCOB		PN Ecrins, Espace Belledonne, CEN Isère, ONF, ONCFS, APN	
Type d'action mobilisable	Natura 2000		Autres programmes	
	Convention d'animation Natura 2000		A rechercher	
Financements envisagés	Etat, Europe			
SUIVI ET EVALUATION				
Indicateurs de suivi	Nombre de partenaires informés, nombre de participants aux réunions, actions réalisées			
Indicateurs d'évaluation	Réduction des impacts de la fréquentation sur les habitats naturels sensibles			

Site Natura 2000 « Cembraie, lacs et tourbières de Belledonne, de Chamrousse au Grand Colon » ZPS FR8201733	Mise en place d'éco-compteurs sur les secteurs les plus fréquentés pour quantifier la fréquentation du site		N° Action : BELL_24	
Priorité 1				
OBJECTIFS				
Objectifs du DOCOB	Conciliation des activités humaines et touristiques aux impératifs d'amélioration de l'état de conservation des habitats d'intérêt communautaire			
Objectifs opérationnels	Mettre en place une stratégie d'accueil du public en fonction des enjeux de protection des milieux			
Effets attendus	Dans le cadre de l'étude de fréquentation et afin d'avoir une vision la plus exhaustive possible de la fréquentation en termes de nombres de personnes présentes sur le site à un moment donné, la mise en place d'éco-compteurs se révèle être l'outil indispensable.			
Éléments favorisés	Habitats naturels		Espèces	
	Tous		Toutes	
PERIMETRE D'INTERVENTION				
Localiser les éco-compteurs				
DESCRIPTION DES ACTIONS				
Détail de l'action	Description	Coût indicatif	Calendrier	
	- Acquisition de 3 éco-compteurs - Dépose, suivi et entretien	7000 euros Animation 4j	2018	
MODALITES DE L'OPERATION				
Acteurs concernés	Porteur de projet potentiel		Partenaires techniques	
	Structure animatrice du DOCOB		-	
Type d'action mobilisable	Natura 2000		Autres programmes	
	-		A rechercher	
Financements envisagés	-			
SUIVI ET EVALUATION				
Indicateurs de suivi	Eco-compteurs achetés, données récoltées			
Indicateurs d'évaluation	Durée de la mise en place, pertinence des informations, et informations fournies pour le plan de gestion de la fréquentation			

Site Natura 2000 « Cembraie, lacs et tourbières de Belledonne, de Chamrousse au Grand Colon » ZPS FR8201733	Création d'un comité de suivi « Randonnée » sur le site		N° Action : BELL_25 Priorité 1	
OBJECTIFS				
Objectifs du DOCOB	Conciliation des activités humaines et touristiques aux impératifs d'amélioration de l'état de conservation des habitats d'intérêt communautaire			
Objectifs opérationnels	Mettre en place une stratégie d'accueil du public en fonction des enjeux de protection des milieux			
Effets attendus	La création d'un comité de suivi « Randonnée » permettra de mutualiser les connaissances, orienter la stratégie d'accueil du public sur le site, et veiller à minimiser l'impact de la pratique sur les habitats naturels du site. Ce comité pourra se réunir une fois par an et sera sollicité de manière exceptionnelle si besoin (étude fréquentation, ...).			
Éléments favorisés	Habitats naturels		Espèces	
	Tous		Toutes	
PERIMETRE D'INTERVENTION				
Sans objet				
DESCRIPTION DES ACTIONS				
Détail de l'action	Description		Coût indicatif	Calendrier
	-Préparation, animation et rédaction de compte-rendu de la réunion		Animation 2j/an	2017-2021
MODALITES DE L'OPERATION				
Acteurs concernés	Porteur de projet potentiel		Partenaires techniques	
	Structure animatrice du DOCOB		Espace Belledonne, FDRPI, PDIPR, Accompagnateurs, APN	
Type d'action mobilisable	Natura 2000		Autres programmes	
	Convention d'animation Natura 2000		PDIPR	
Financements envisagés	Etat, Europe			
SUIVI ET EVALUATION				
Indicateurs de suivi	Nombre de participants aux réunions			
Indicateurs d'évaluation	Prise en compte de la sensibilité des habitats naturels dans la pratique			

Site Natura 2000 « Cembraie, lacs et tourbières de Belledonne, de Chamrousse au Grand Colon » ZPS FR8201733	Réalisation de posters d'informations sur le site Natura 2000 à diffuser dans les lieux d'accueil du public des communes concernées par le site		N° Action : BELL_26 Priorité 2	
OBJECTIFS				
Objectifs du DOCOB	Conciliation des activités humaines et touristiques aux impératifs d'amélioration de l'état de conservation des habitats d'intérêt communautaire			
Objectifs opérationnels	Sensibiliser et informer le public à la découverte, à la protection et au respect des espaces naturels			
Effets attendus	L'information et la sensibilisation sont des facteurs clés d'appropriation des mesures de gestion réalisées sur le terrain. Plus un message sera connu et entendu, plus il sera compris. Il n'existe à ce jour aucune information spécifique liée au site Natura 2000 dans les lieux d'accueil du public des communes du site (mairie, office de tourisme, ESF...). Il paraît essentiel que cette information soit mise en place afin d'inciter le public au respect du milieu naturel.			
Éléments favorisés	Habitats naturels		Espèces	
	Tous		Toutes	
PERIMETRE D'INTERVENTION				
Tous le site				
DESCRIPTION DES ACTIONS				
Détail de l'action	Description	Coût indicatif	Calendrier	
	- Réalisation de l'affiche et mise en page - Impression sur papier résistant (environ 15 exemplaires)	Animation 3j 150 euros	2017	
MODALITES DE L'OPERATION				
Acteurs concernés	Porteur de projet potentiel		Partenaires techniques	
	Structure animatrice du DOCOB		-	
Type d'action mobilisable	Natura 2000		Autres programmes	
	Convention d'animation Natura 2000 (réalisation)		Impression (Communes)	
Financements envisagés	Etat, Europe			
SUIVI ET EVALUATION				
Indicateurs de suivi	Réalisation et affichage des supports			
Indicateurs d'évaluation	Connaissance du site par le public			

Site Natura 2000 « Cembraie, lacs et tourbières de Belledonne, de Chamrousse au Grand Colon » ZPS FR8201733	Réalisation de supports de communication spécifiques à un milieu et/ou une espèce destinés aux lieux accueillant du public sur les 3 communes principales du site	N° Action : BELL_27	
Priorité 2			
OBJECTIFS			
Objectifs du DOCOB	Conciliation des activités humaines et touristiques aux impératifs d'amélioration de l'état de conservation des habitats d'intérêt communautaire		
Objectifs opérationnels	Sensibiliser et informer le public à la découverte, à la protection et au respect des espaces naturels		
Effets attendus	<p>L'information et la sensibilisation est un des facteurs clés d'appropriation des mesures de gestion réalisées sur le terrain. Plus un message sera connu et entendu, plus il sera compris.</p> <p>La commune de Chamrousse a réalisé une campagne de sensibilisation à la conservation du Tétrás lyre via des sets de table proposés aux différents restaurateurs et hébergeurs de la commune de Chamrousse. Il nous a paru intéressant d'utiliser ce support pour communiquer plus précisément sur les milieux et/ou espèces les plus sensibles. Ceci afin que le public soit attentif à la conservation de ces milieux et/ou espèces et qu'il accompagne au mieux les mesures de gestion ou de conservation mises en place.</p> <p>Les thématiques varient selon les communes :</p> <ul style="list-style-type: none"> - Pour la commune de Chamrousse, ces supports pourraient aborder les thématiques « Cembraie », « Tourbières », « Lagopède » et « Tétrás lyre ». - Pour Saint Martin d'Uriage, la thématique « Cembraie » et « Erablaie de ravins » puisque le site concerne surtout ces milieux sur cette commune. - Pour Revel, les thématiques « Pelouses alpines », « Tétrás lyre » et « lacs et zones humides ». 		
Éléments favorisés	Habitats naturels		Espèces
	Pelouses alpines, Lacs et zones humides, Tourbières, Forêt de Pin Cembro, Erablaie de ravins		-
PERIMETRE D'INTERVENTION			
Sans objet			
DESCRIPTION DES ACTIONS			
Détail de l'action	Description	Coût indicatif	Calendrier
	- Réalisation des différents supports : charte commune et déclinaison par habitat et espèce - Impression et diffusion des sets de table, réutilisables (env. 500 exemplaires)	Animation 10j 1000 euros	2019 2019
MODALITES DE L'OPERATION			
Acteurs concernés	Porteur de projet potentiel		Partenaires techniques
	Structure animatrice du DOCOB		PN Ecrins, CBNA, CEN Isère, FDC 38, ONF, ONCFS, APN, Gentiana, LPO
Type d'action mobilisable	Natura 2000		Autres programmes
	Convention d'animation Natura 2000 (réalisation) Impression à la charge des communes		-
Financements envisagés	Etat, Europe		
SUIVI ET EVALUATION			
Indicateurs de suivi	Réalisation des sets de table et diffusion		
Indicateurs d'évaluation	Respect des milieux naturels visés Connaissance des enjeux du site par le public et les acteurs touristiques.		

Site Natura 2000 « Cembraie, lacs et tourbières de Belledonne, de Chamrousse au Grand Colon » ZPS FR8201733	Réalisation de supports de communication in-situ sur les secteurs les plus sensibles		N° Action : BELL_28	
Priorité 1				
OBJECTIFS				
Objectifs du DOCOB	Conciliation des activités humaines et touristiques aux impératifs d'amélioration de l'état de conservation des habitats d'intérêt communautaire			
Objectifs opérationnels	Sensibiliser et informer le public à la découverte, à la protection et au respect des espaces naturels			
Effets attendus	Il est évident qu'il n'est pas souhaitable de multiplier les supports sur site, afin de ne pas saturer le public d'information, ce qui pourrait aller à l'encontre des objectifs de sensibilisation. Cependant, dans le cas d'une perturbation récurrente et avérée, et en l'absence actuelle de veille sur site pour informer le public, il pourrait s'avérer utile de disposer des supports d'informations sur site, notamment en ce qui concerne les habitats de tourbières et zones humides sur des secteurs où le piétinement par coupe des sentiers est vraiment un problème. La mise en place des supports permettra d'accompagner les mesures de conservation mises en oeuvre par ailleurs et de faciliter le travail de médiation sur site.			
Éléments favorisés	Habitats naturels		Espèces	
	Tourbières et zones humides		-	
PERIMETRE D'INTERVENTION				
<div style="display: flex; justify-content: space-around;">   </div>				
DESCRIPTION DES ACTIONS				
Détail de l'action	Description	Coût indicatif	Calendrier	
	- Réalisation des différents supports	Animation 2j	2017	
	- Impression	100 euros	2017	
- Mise en place et retrait saisonniers	1j * 2 personnes /an	2017-2021		
MODALITES DE L'OPERATION				
Acteurs concernés	Porteur de projet potentiel		Partenaires techniques	
	Structure animatrice du DOCOB		GEN Isère, COMCOM Grésivaudan	

Type d'action mobilisable	Natura 2000	Autres programmes
	Convention d'animation Natura 2000 (réalisation) Contrat Natura 2000 « A32326P » si cette action est accompagnée d'autres mesures de gestion	Impression et mise en place PDIPR
Financements envisagés	Etat, Europe, PDIPR	
CAHIERS DES CHARGES ET ENGAGEMENTS RELATIFS AUX CONTRATS		
Contrat Natura 2000 « A32326P » Aménagements visant à informer les usagers pour limiter leur impact	Engagements rémunérés	Engagements non rémunérés
	- Conception des panneaux - Fabrication - Pose et dépose saisonnière ou au terme du contrat s'il y a lieu - Rebouchage des trous laissés par les poteaux lors de la dépose - Entretien des équipements d'information - Etudes et frais d'expert - Toute autre opération concourant à l'atteinte des objectifs de l'action est éligible sur avis du service instructeur	- Si utilisation de poteaux creux, ceux-ci doivent être obturés en haut - Respect de la charte graphique ou des normes existantes - Tenue d'un cahier d'enregistrement des interventions (dans le cadre des travaux réalisés par le bénéficiaire)
Autres prescriptions	-	
SUIVI ET EVALUATION		
Indicateurs de suivi	Réalisation des panneaux et mise en place annuelle	
Indicateurs d'évaluation	Respect des milieux naturels visés Connaissance des enjeux du site par le public et les acteurs touristiques.	

Site Natura 2000 « Cembraie, lacs et tourbières de Belledonne, de Chamrousse au Grand Colon » ZPS FR8201733	Présence hebdomadaire de l'animateur (rice) sur site et au refuge pendant les 2 mois d'été	N° Action : BELL_29 Priorité 2	
OBJECTIFS			
Objectifs du DOCOB	Conciliation des activités humaines et touristiques aux impératifs d'amélioration de l'état de conservation des habitats d'intérêt communautaire		
Objectifs opérationnels	Sensibiliser et informer le public à la découverte, à la protection et au respect des espaces naturels		
Effets attendus	<p>Le site est très fréquenté toute l'année, avec cependant un regain d'affluence important durant les mois d'été. C'est aussi une période chargée aux niveaux des alpages, les troupeaux sont présents et doivent faire face à l'afflux de visiteurs expérimentés ou non, et les activités de plein air se multiplient (via ferrata, vol libre, escalade, trail...).</p> <p>Par ailleurs, plusieurs secteurs sont victimes d'une fréquentation sauvage et non contrôlée aujourd'hui (Arselle, Lac Achard, Lacs Robert, Crozet,...). Il apparaît donc essentiel de pouvoir assurer une permanence estivale sur site, en définissant un programme de présence en concertation avec les acteurs du site, afin qu'ils puissent communiquer auprès de leur public. Cette présence ne devra pas se substituer au besoin de coordonner un accueil estival de manière plus régulière et systématique comme proposé en fiche action «BELL_32 », et ne devra qu'être intermédiaire en attendant les résultats de ce travail.</p>		
Éléments favorisés	Habitats naturels		Espèces
	Tous		Toutes
PERIMETRE D'INTERVENTION			
Tout le site			
DESCRIPTION DES ACTIONS			
Détail de l'action	Description	Coût indicatif	Calendrier
	- Programmation de la présence sur site avant-chaque période estivale		2017
	- Présence sur site de l'animateur(rice)	Animation 8j/an	2017-2021
	- Equipement d'identification de l'animateur(rice) : tee-shirt floqué « Natura 2000 » + coupe vent floqué « Natura 2000 »	20 euros	2017
MODALITES DE L'OPERATION			
Acteurs concernés	Porteur de projet potentiel		Partenaires techniques
	Structure animatrice du DOCOB		-
Type d'action mobilisable	Natura 2000		Autres programmes
	Convention d'animation Natura 2000		-
Financements envisagés	Etat, Europe		
SUIVI ET EVALUATION			
Indicateurs de suivi	Présence effective sur site		
Indicateurs d'évaluation	Respect des milieux naturels Connaissance des enjeux du site par le public et les acteurs touristiques.		

Site Natura 2000 « Cembraie, lacs et tourbières de Belledonne, de Chamrousse au Grand Colon » ZPS FR8201733	Adaptations ponctuelles de certaines portions de sentiers au PDIPR.		N° Action : BELL_30	
Priorité 2				
OBJECTIFS				
Objectifs du DOCOB	Conciliation des activités humaines et touristiques aux impératifs d'amélioration de l'état de conservation des habitats d'intérêt communautaire			
Objectifs opérationnels	Maîtriser la fréquentation des espaces naturels et tout particulièrement des zones humides			
Effets attendus	L'adaptation ponctuelle de certaines portions de sentiers au réseau de PDIPR permettrait, dans des secteurs déjà très fréquentés, de baliser un sentier unique afin d'éviter la multiplication des itinéraires sauvages. C'est notamment le cas sur le Grand Colon, avec un sentier qui passe à proximité de la cabane du berger occasionnant des dérangements et qui rejoint la plaine de la Pra par de multiples itinéraires. D'autres secteurs pourraient être concernés afin de permettre d'éviter un piétinement d'un même habitat en de multiples endroits.			
Éléments favorisés	Habitats naturels		Espèces	
	Pelouses alpines, éboulis et zones humides		-	
PERIMETRE D'INTERVENTION				
Grand Colon et le reste du site				
DESCRIPTION DES ACTIONS				
Détail de l'action	Description	Coût indicatif	Calendrier	
	- Travail de concertation au sein de la commission Randonnée du site - Balisage et mise à jour des itinéraires	Animation -	2019 2020	
MODALITES DE L'OPERATION				
Acteurs concernés	Porteur de projet potentiel		Partenaires techniques	
	Structure animatrice du DOCOB		CEN Isère, COMCOM Grésivaudan, FDRPI	
Type d'action mobilisable	Natura 2000		Autres programmes	
	Convention d'animation Natura 2000		PDIPR	
Financements envisagés	Etat, Europe, PDIPR			
SUIVI ET EVALUATION				
Indicateurs de suivi	Inscription des tronçons visés au réseau des PDIPR			
Indicateurs d'évaluation	Diminution des sentiers alternatifs Canalisation des randonneurs			

Site Natura 2000 « Cembraie, lacs et tourbières de Belledonne, de Chamrousse au Grand Colon » ZPS FR8201733	Veille au respect des itinéraires balisés		N° Action : BELL_31	
Priorité 1				
OBJECTIFS				
Objectifs du DOCOB	Conciliation des activités humaines et touristiques aux impératifs d'amélioration de l'état de conservation des habitats d'intérêt communautaire			
Objectifs opérationnels	Maîtriser la fréquentation des espaces naturels et tout particulièrement des zones humides			
Effets attendus	Les habitats naturels du site sont soumis à une fréquentation intense qui ne va pas en diminuant. Or ces habitats sont pour la plupart sensibles au piétinement et à la pénétration (éboulis, zones humides, pelouses alpines). Il est donc primordial de veiller à ce que les itinéraires balisés soient respectés, d'inciter les visiteurs à rester sur les sentiers balisés et d'informer les usagers lorsqu'un problème récurrent est constaté.			
Éléments favorisés	Habitats naturels		Espèces	
	Eboulis, zones humides, pelouses alpines, habitats forestiers		Buxbaumie verte	
PERIMETRE D'INTERVENTION				
Tout le site (Montée Crozet, Montée Colon, Montée Domeynon, Lac Achard, Arselle...)				
DESCRIPTION DES ACTIONS				
Détail de l'action	Description	Coût indicatif	Calendrier	
	- Tournée de veille et récupération des informations auprès des différents acteurs de la randonnée	Animation 2j	2017-2021	
	- Cartographie pour transmission à la COMCOM du Grésivaudan	Animation 1j		
	- Renforcement du balisage	-		
- Mise en place de panneaux d'informations temporaires pour accompagner des mesures de gestion	-			
MODALITES DE L'OPERATION				
Acteurs concernés	Porteur de projet potentiel		Partenaires techniques	
	Structure animatrice du DOCOB		Commission Randonnée, COMOM Grésivaudan	
Type d'action mobilisable	Natura 2000		Autres programmes	
	Convention d'animation Natura 2000		PDIPR	
Financements envisagés	Etat, Europe, PDIPR			
SUIVI ET EVALUATION				
Indicateurs de suivi	Tournée de veille et cartographie annuelle des dysfonctionnements			
Indicateurs d'évaluation	Respect des itinéraires balisés.			

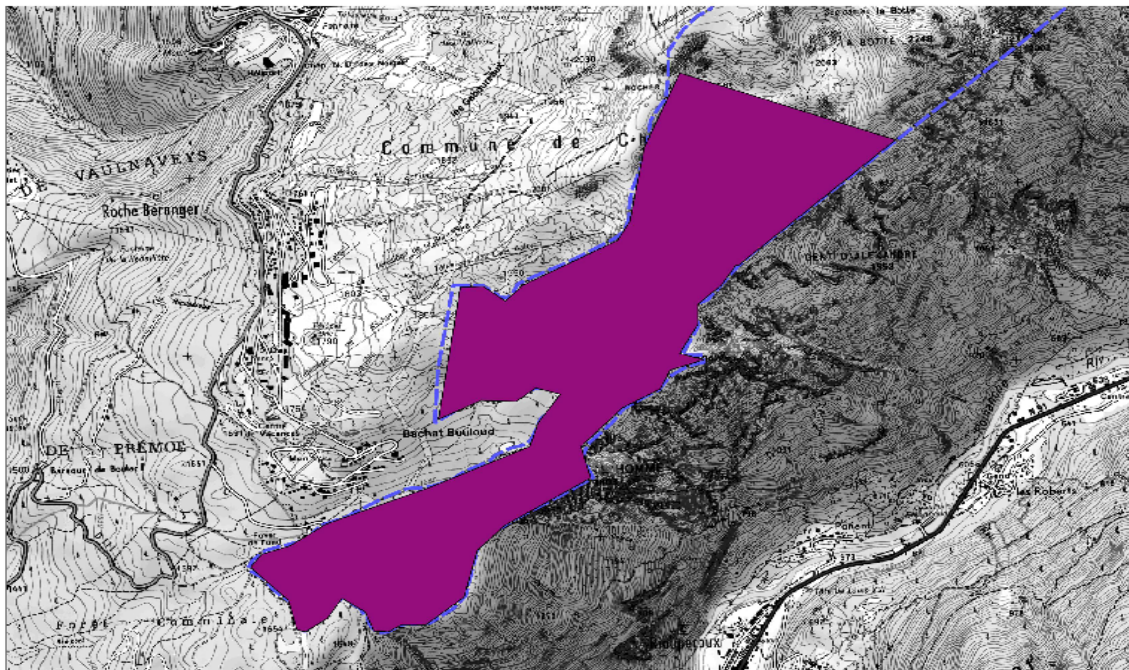
Site Natura 2000 « Cembraie, lacs et tourbières de Belledonne, de Chamrousse au Grand Colon » ZPS FR8201733	Mise en place d'un groupe de travail pour mutualiser les moyens pour la mise en place d'une veille sur sites (Arselle, Achard)	N° Action : BELL_32
		Priorité 1

OBJECTIFS

Objectifs du DOCOB	Conciliation des activités humaines et touristiques aux impératifs d'amélioration de l'état de conservation des habitats d'intérêt communautaire
Objectifs opérationnels	Renforcer les moyens de police de la nature et de coordination entre les intervenants
Effets attendus	Les secteurs du lac Achard et de l'Arselle sont plus que tout autre secteur du site soumis à une fréquentation très importante, avec des pratiques non adaptés aux milieux naturels (feux, camping, baignade....). De plus, on observe sur ces deux sites, les impacts négatifs de cette sur-fréquentation (eutrophisation du lac Achard, disparition du bois mort, coupe de bois sur pied, latrines...). Il serait intéressant de disposer sur place, lors des mois les plus critiques en termes de fréquentation estivale, d'une personne ressource à même d'informer et de sensibiliser le public sur le respect des itinéraires et des milieux naturels. Le cas échéant, cette personne pourrait également se faire le relais des infractions répétées auprès des services disposant du pouvoir de police de la nature.

Éléments favorisés	Habitats naturels	Espèces
	Zones humides, lacs et tourbières	-

PERIMETRE D'INTERVENTION



DESCRIPTION DES ACTIONS

	Description	Coût indicatif	Calendrier
Détail de l'action	- Réunion de concertation avec les différents acteurs	Animation 3j	2018

MODALITES DE L'OPERATION

Acteurs concernés	Porteur de projet potentiel	Partenaires techniques
	Structure animatrice du DOCOB	Commission

		Randonnée, COMCOM Grésivaudan, Mairie de Chamrousse,
Type d'action mobilisable	Natura 2000	Autres programmes
	Convention d'animation Natura 2000	PDIPR
Financements envisagés	Etat, Europe, PDIPR, Communes	
SUIVI ET EVALUATION		
Indicateurs de suivi	Réunion du groupe de travail et mise en place de la veille	
Indicateurs d'évaluation	Respect des milieux visés par l'action	

Site Natura 2000 « Cembraie, lacs et tourbières de Belledonne, de Chamrousse au Grand Colon » ZPS FR8201733	Participation à la démarche de labellisation des GR et GRP de Belledonne		N° Action : BELL_33 Priorité 1	
OBJECTIFS				
Objectifs du DOCOB	Respect des enjeux liés à Natura 2000 dans les projets d'aménagement du territoire			
Objectifs opérationnels	Améliorer la prise en compte du site dans les grands projets de territoire			
Effets attendus	La démarche de labellisation des GR et GRP de Belledonne a pour vocation de promouvoir le territoire en permettant la traversée du massif sur un sentier balisé ainsi qu'en offrant un hébergement tout au long du sentier. Il s'appuie sur les sentiers aujourd'hui labellisés PDIPR existants. Même si ce projet permettra une meilleure communication sur les itinéraires balisés, pour leur respect et le respect du milieu traversé, il aura également pour vocation de faire connaître le territoire et sera donc susceptible d'attirer de nouveaux publics sur le territoire. Si cela peut-être bénéfique sur le territoire entier, sur le site se pose toujours la question de la gestion de la fréquentation déjà très importante. Le suivi du dossier permettra à l'animateur(rice) de rappeler constamment ce principe afin de ne pas augmenter les impacts de la fréquentation sur ce secteur.			
Éléments favorisés	Habitats naturels		Espèces	
	Tous		-	
PERIMETRE D'INTERVENTION				
Sans objet				
DESCRIPTION DES ACTIONS				
Détail de l'action	Description		Coût indicatif	Calendrier
	- Participations aux réunions du comité technique et de pilotage, rédaction de note informative, relecture		Animation 1j/an	2017-2021
MODALITES DE L'OPERATION				
Acteurs concernés	Porteur de projet potentiel		Partenaires techniques	
	Structure animatrice du DOCOB		Commission Randonnée, COMCOM Grésivaudan, Espace Belledonne	
Type d'action mobilisable	Natura 2000		Autres programmes	
	Convention d'animation Natura 2000		-	
Financements envisagés	Etat, Europe			
SUIVI ET EVALUATION				
Indicateurs de suivi	Nombre de réunions suivies			
Indicateurs d'évaluation	Intégration des enjeux dans le topoguide des sentiers GR et GRP			

Site Natura 2000 « Cembraie, lacs et tourbières de Belledonne, de Chamrousse au Grand Colon » ZPS FR8201733	Suivi de la cohérence des projets de territoire avec le DOCOB du site Natura 2000 (Leader Belledonne, PPT, PAEC, Projet de Parc, Espace valléen...)		N° Action : BELL_34	
Priorité 1				
OBJECTIFS				
Objectifs du DOCOB	Respect des enjeux liés à Natura 2000 dans les projets d'aménagement du territoire			
Objectifs opérationnels	Améliorer la prise en compte du site dans les grands projets de territoire			
Effets attendus	Le territoire de Belledonne est l'objet de multiples projets veillant à structurer le territoire, et valoriser les savoir-faire et l'économie locale. Afin de veiller à leur cohérence avec les objectifs du site Natura 2000, il est essentiel d'être présent aux comités techniques de ces projets.			
Éléments favorisés	Habitats naturels		Espèces	
	Tous		-	
PERIMETRE D'INTERVENTION				
Sans objet				
DESCRIPTION DES ACTIONS				
Détail de l'action	Description	Coût indicatif	Calendrier	
	- Participation aux réunions, rédaction de note, relecture	Animation 6j/an	2017-2021	
MODALITES DE L'OPERATION				
Acteurs concernés	Porteur de projet potentiel		Partenaires techniques	
	Structure animatrice du DOCOB		Espace Belledonne, FAI, CD38, Chambre d'agriculture de l'Isère	
Type d'action mobilisable	Natura 2000		Autres programmes	
	Convention d'animation Natura 2000		Leader	
Financements envisagés	Etat, Europe			
SUIVI ET EVALUATION				
Indicateurs de suivi	Nombre de réunions suivies			
Indicateurs d'évaluation	Intégration des enjeux environnementaux du site Natura 2000 et au delà			

Site Natura 2000 « Cembraie, lacs et tourbières de Belledonne, de Chamrousse au Grand Colon » ZPS FR8201733	Accompagnement du Projet Agro-Environnemental et Climatique du Territoire de Belledonne		N° Action : BELL_35 Priorité 1	
OBJECTIFS				
Objectifs du DOCOB	Respect des enjeux liés à Natura 2000 dans les projets d'aménagement du territoire			
Objectifs opérationnels	Améliorer la prise en compte du site dans les grands projets de territoire			
Effets attendus	Le P.A.E.C. de Belledonne a été accepté en 2014 pour une durée de 5 ans. Les principaux contrats agricoles ont été mis en place sur le site notamment avec le GP de la Pra et celui des Gaboureaux. Le Poney club des Rapeaux n'a pas souhaité s'engager cette année. Les mesures mises en place nécessitent un suivi annuel afin de juger de la faisabilité des engagements signés, mais également réorienter les enjeux si besoin.			
Éléments favorisés	Habitats naturels		Espèces	
	Tous		-	
PERIMETRE D'INTERVENTION				
Sans objet				
DESCRIPTION DES ACTIONS				
Détail de l'action	Description	Coût indicatif	Calendrier	
	- Participation aux réunions du comité technique	Animation 2j/an	2017-2021	
MODALITES DE L'OPERATION				
Acteurs concernés	Porteur de projet potentiel		Partenaires techniques	
	Structure animatrice du DOCOB		Espace Belledonne, FAI, CD38, Chambre d'agriculture de l'Isère	
Type d'action mobilisable	Natura 2000		Autres programmes	
	Convention d'animation Natura 2000		-	
Financements envisagés	Etat, Europe			
SUIVI ET EVALUATION				
Indicateurs de suivi	Nombre de réunions suivies			
Indicateurs d'évaluation	Intégration des enjeux environnementaux du site Natura 2000			

Site Natura 2000 « Cembraie, lacs et tourbières de Belledonne, de Chamrousse au Grand Colon » ZPS FR8201733	Veille environnementale		N° Action : BELL_36	
			Priorité 1	
OBJECTIFS				
Objectifs du DOCOB	Respect des enjeux liés à Natura 2000 dans les projets d'aménagement du territoire			
Objectifs opérationnels	Améliorer la prise en compte du site dans les grands projets de territoire			
Effets attendus	Divers projets sont susceptibles d'émerger sur le territoire. Une vigilance particulière sur les projets n'ayant pas intégré en amont les enjeux Natura 2000 est nécessaire, ainsi qu'une grande réactivité pour les ajuster lorsqu'il en est encore temps.			
Éléments favorisés	Habitats naturels		Espèces	
	Tous		-	
PERIMETRE D'INTERVENTION				
Sans objet				
DESCRIPTION DES ACTIONS				
Détail de l'action	Description	Coût indicatif	Calendrier	
	- Réponse aux sollicitations, transmission de données, tournée sur le terrain	Animation 4j/an	2017-2021	
MODALITES DE L'OPERATION				
Acteurs concernés	Porteur de projet potentiel		Partenaires techniques	
	Structure animatrice du DOCOB		Tous	
Type d'action mobilisable	Natura 2000		Autres programmes	
	Convention d'animation Natura 2000		-	
Financements envisagés	Etat, Europe			
SUIVI ET EVALUATION				
Indicateurs de suivi	Nombre de sollicitations et nombre de réponses fournies			
Indicateurs d'évaluation	Intégration des enjeux environnementaux du site Natura 2000 et au delà			

Site Natura 2000 « Cembraie, lacs et tourbières de Belledonne, de Chamrousse au Grand Colon » ZPS FR8201733	Animation du site Natura 2000 et coordination de la mise en oeuvre des actions		N° Action : BELL_37	
Priorité 1				
OBJECTIFS				
Objectifs du DOCOB	Respect des enjeux liés à Natura 2000 dans les projets d'aménagement du territoire			
Objectifs opérationnels	Assurer la mise en oeuvre du Document d'Objectifs du site			
Effets attendus	L'animation du DOCOB est nécessaire pour faire vivre ce document et mener à bien la politique Natura 2000 sur le site.			
Éléments favorisés	Habitats naturels		Espèces	
	Tous		Toutes	
PERIMETRE D'INTERVENTION				
Sans objet				
DESCRIPTION DES ACTIONS				
Détail de l'action	Description	Coût indicatif	Calendrier	
	- Animation du site, et mise en oeuvre du DOCOB	Animation 1/4 de temps = 8,75h /semaine	2017-2021	
MODALITES DE L'OPERATION				
Acteurs concernés	Porteur de projet potentiel		Partenaires techniques	
	Structure animatrice du DOCOB		Tous	
Type d'action mobilisable	Natura 2000		Autres programmes	
	Convention d'animation Natura 2000		-	
Financements envisagés	Etat, Europe			
SUIVI ET EVALUATION				
Indicateurs de suivi	Rapport d'activité			
Indicateurs d'évaluation	Animation du DOCOB et plan d'actions mis en oeuvre			

Site Natura 2000 « Cembraie, lacs et tourbières de Belledonne, de Chamrousse au Grand Colon » ZPS FR8201733	Appui technique aux porteurs de projet		N° Action : BELL_38	
Priorité 1				
OBJECTIFS				
Objectifs du DOCOB	Respect des enjeux liés à Natura 2000 dans les projets d'aménagement du territoire			
Objectifs opérationnels	Assurer la mise en oeuvre du Documents d'Objectifs du site			
Effets attendus	Dans le cadre de la réglementation, les porteurs de projets doivent s'assurer de l'absence d'incidence notable du projet sur les enjeux de conservation du site, en réalisant une évaluation d'incidences. Dans ce cadre et afin de veiller à la prise en compte de tous les éléments de connaissance du site, ils peuvent se faire accompagner de l'animateur(rice) du site.			
Éléments favorisés	Habitats naturels		Espèces	
Tous		-		
PERIMETRE D'INTERVENTION				
Sans objet				
DESCRIPTION DES ACTIONS				
Détail de l'action	Description	Coût indicatif	Calendrier	
	- Participation aux réunions, transmission de données, relecture des dossiers d'incidence, propositions d'alternatives	Animation 4j/an	2017-2021	
MODALITES DE L'OPERATION				
Acteurs concernés	Porteur de projet potentiel		Partenaires techniques	
	Structure animatrice du DOCOB		Tous	
Type d'action mobilisable	Natura 2000		Autres programmes	
	Convention d'animation Natura 2000		-	
Financements envisagés	Etat, Europe			
SUIVI ET EVALUATION				
Indicateurs de suivi	Nombre de dossiers suivis			
Indicateurs d'évaluation	Intégration des enjeux environnementaux du site Natura 2000 et au delà			

DOCUMENT D'OBJECTIFS
TOME 2 – Fiches actions

Cembraie, pelouses, lacs et tourbières de Belledonne,
de Chamrousse au Grand Colon
Site Natura 2000 « FR8201733 »

Décembre 2016