

Documents d'objectifs Natura 2000
Site FR-8201702 et FR-FR8212029
"Plateau de Beauregard"

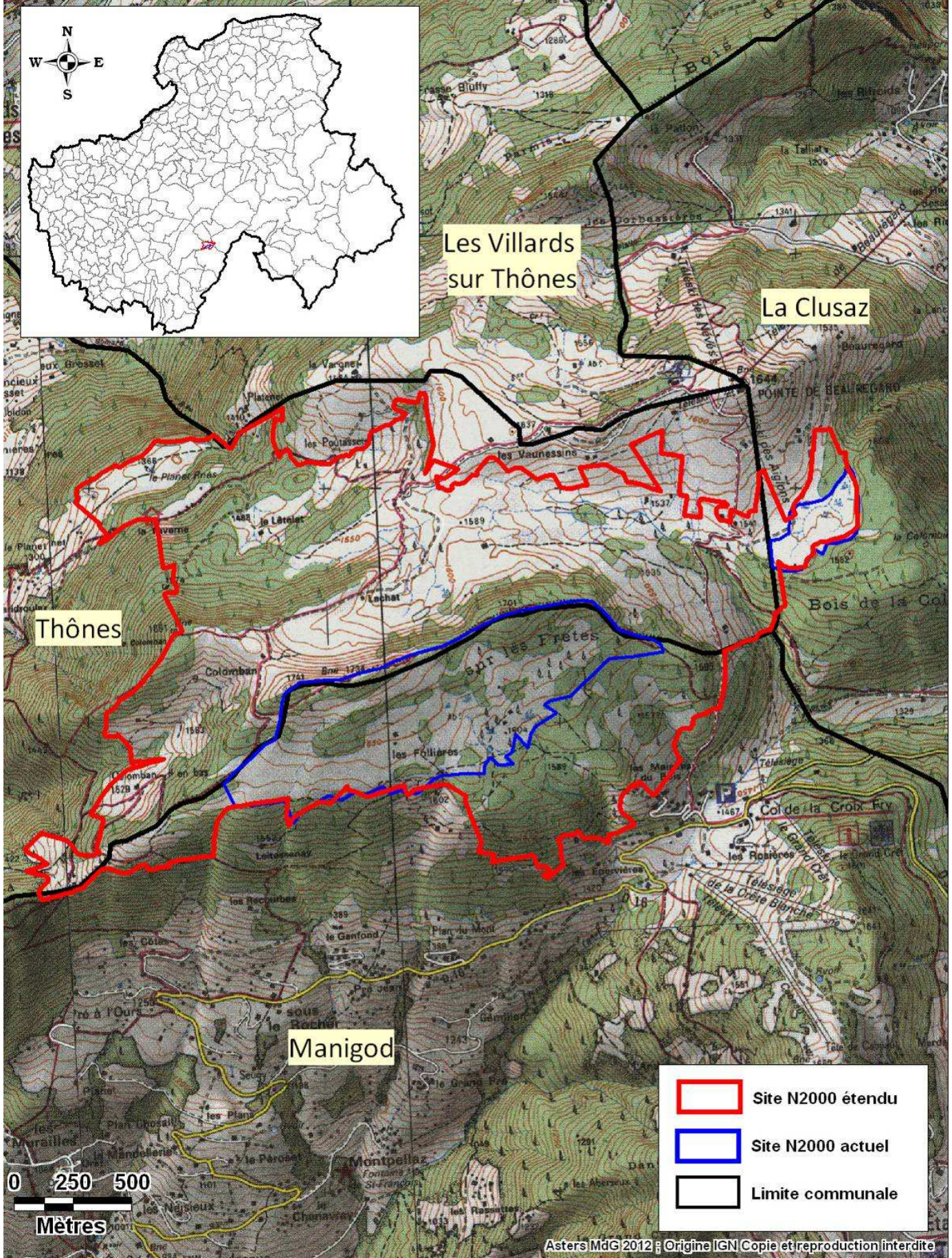


TOME 2 – Cartes d'illustration

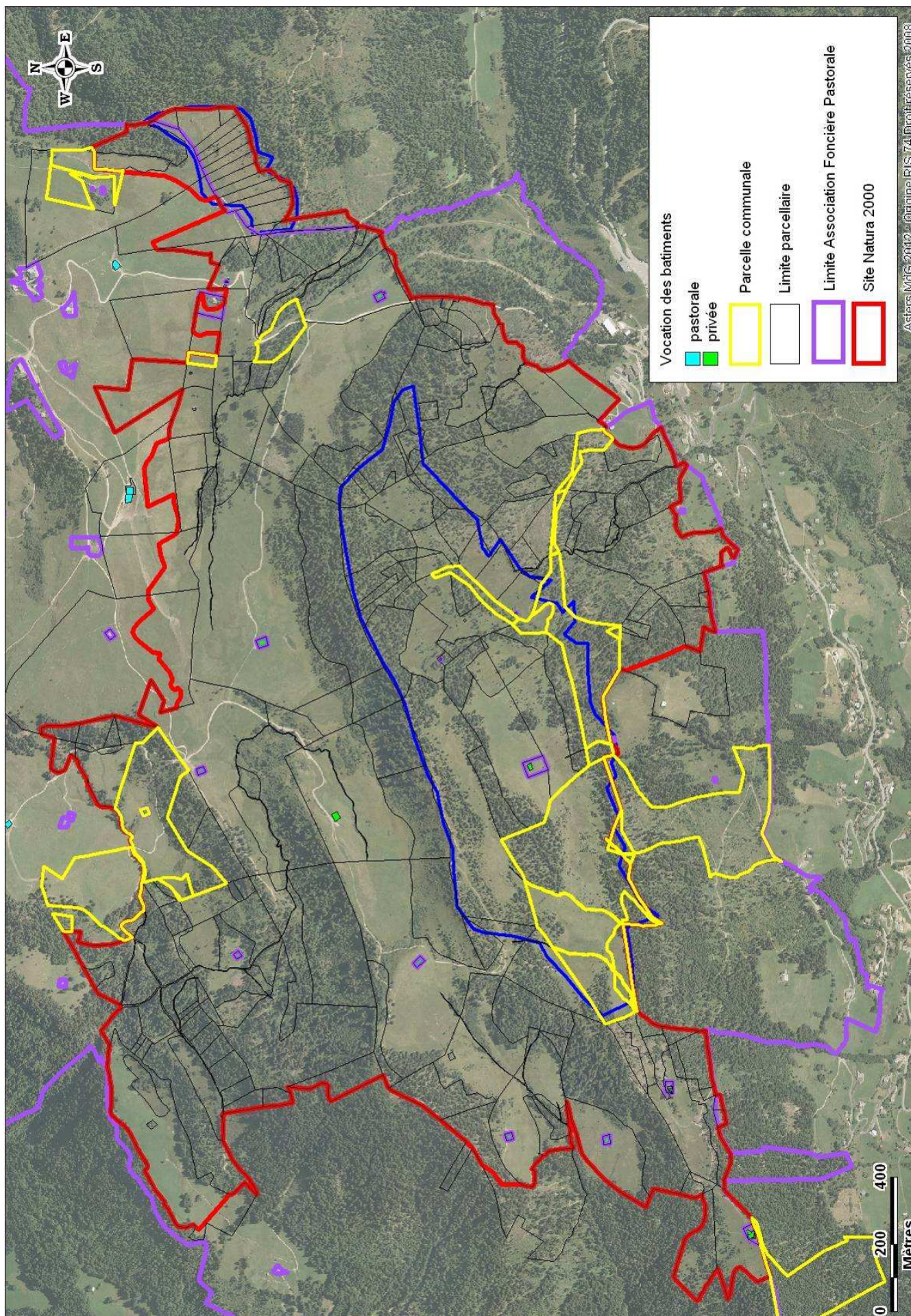
INDEX DES CARTES

Carte n°1 : Localisation du site Natura 2000 Plateau de Beauregard	2
Carte n°2 : Carte du parcellaire sur le Plateau avec localisation des chalets d'alpage dans la zone d'étude	3
Carte n°3 : Localisation des ZNIEFF et APPB sur le plateau de Beauregard	4
Carte n°4 : Réseau hydrographique sur le plateau de Beauregard	5
Carte n°5 : Carte géologique du Plateau de Beauregard	6
Carte n°6 : Unités écologiques sur le plateau de Beauregard	7
Carte n°7 : Habitat d'intérêt communautaire (Nomenclature Natura 2000)	8
Carte n°8 : Carte des habitats d'intérêt communautaire prioritaire et habitats d'espèces	10
Carte n°9 : Cartographie des zones de nichées, d'hivernage et de chant du Tétrás-lyre (source OGM)	12
Carte n°10 : Localisation des unités pastorales sur le plateau de Beauregard	13
Carte n°11 : Carte des activités estivales sur le Plateau de Beauregard	14
Carte n°12 : Carte des activités hivernales sur le Plateau de Beauregard	15
Carte n°13 : Carte des localisations des forêts sur le Plateau de Beauregard	16
Carte n°14 : Carte des enjeux habitats et unités pastorales	17
Carte n°15 : Carte des enjeux habitats et activités estivales	18
Carte n°16 : Carte des enjeux oiseaux et activités estivales	19
Carte n°17 : Carte des enjeux oiseaux et activités hivernales	20

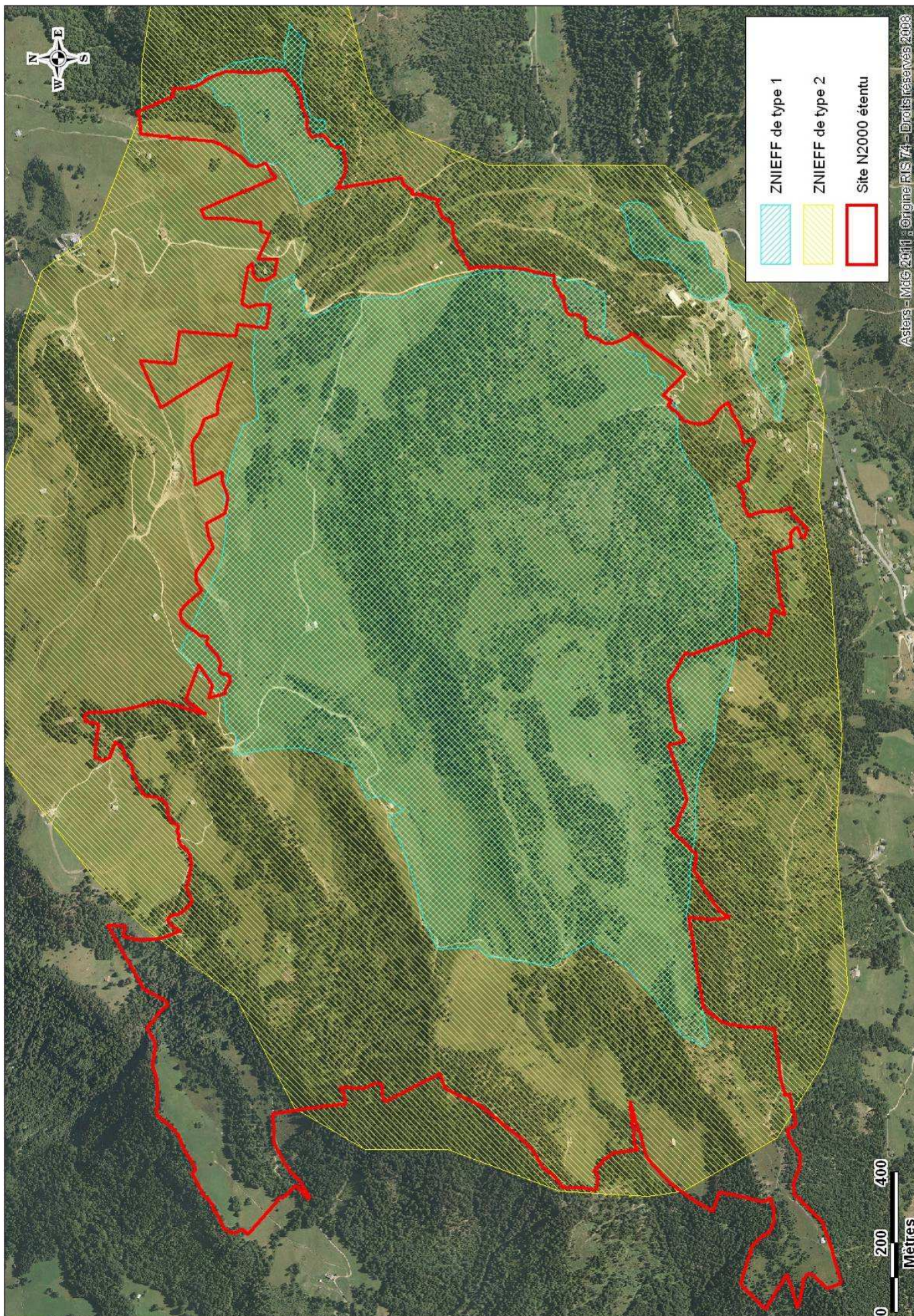
Natura 2000 - Plateau de Beauregard



Carte n°2 : Carte du parcellaire sur le Plateau avec localisation des chalets d'alpage dans la zone d'étude

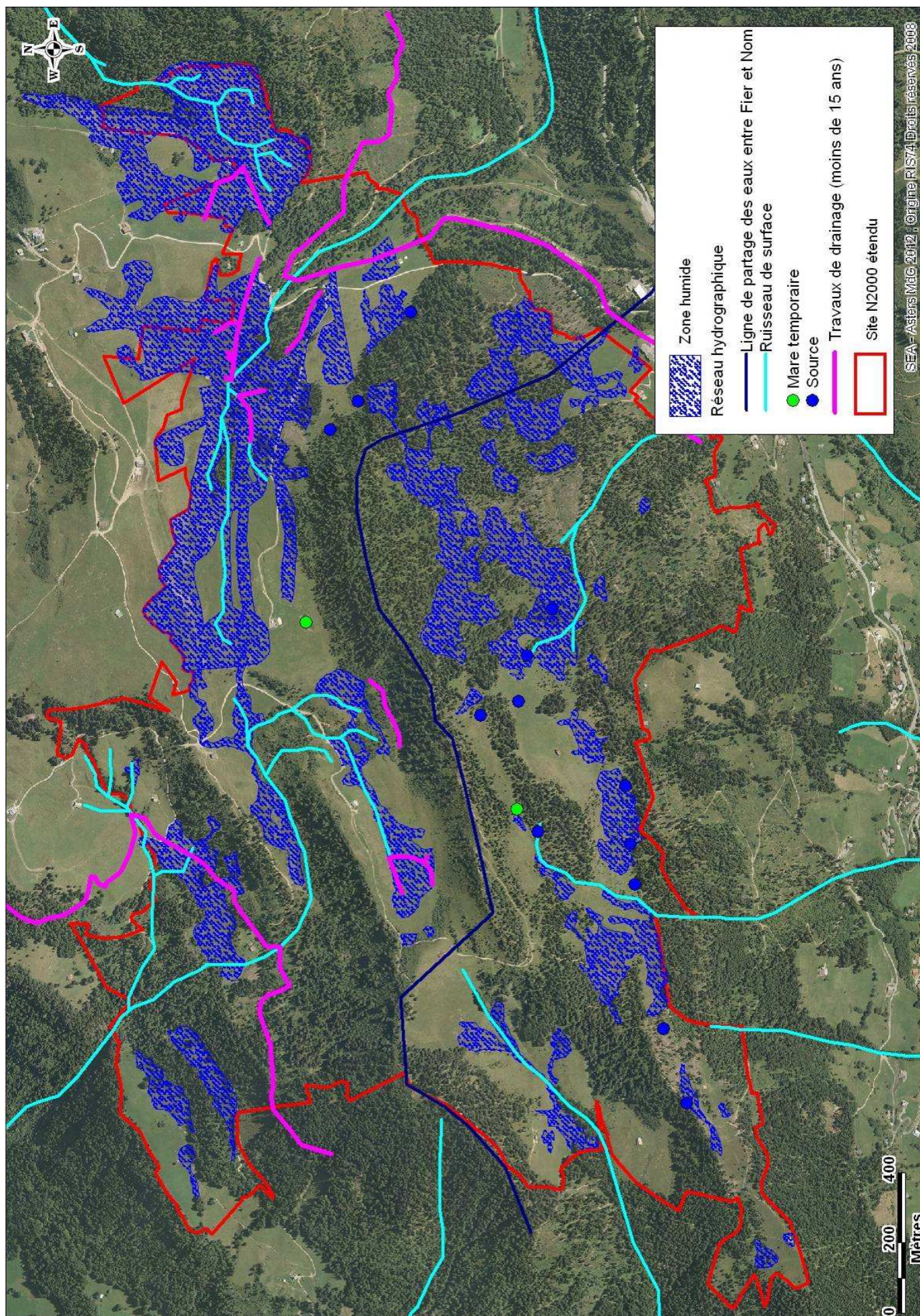


Carte n°3 : Localisation des ZNIEFF et APPB sur le plateau de Beauregard

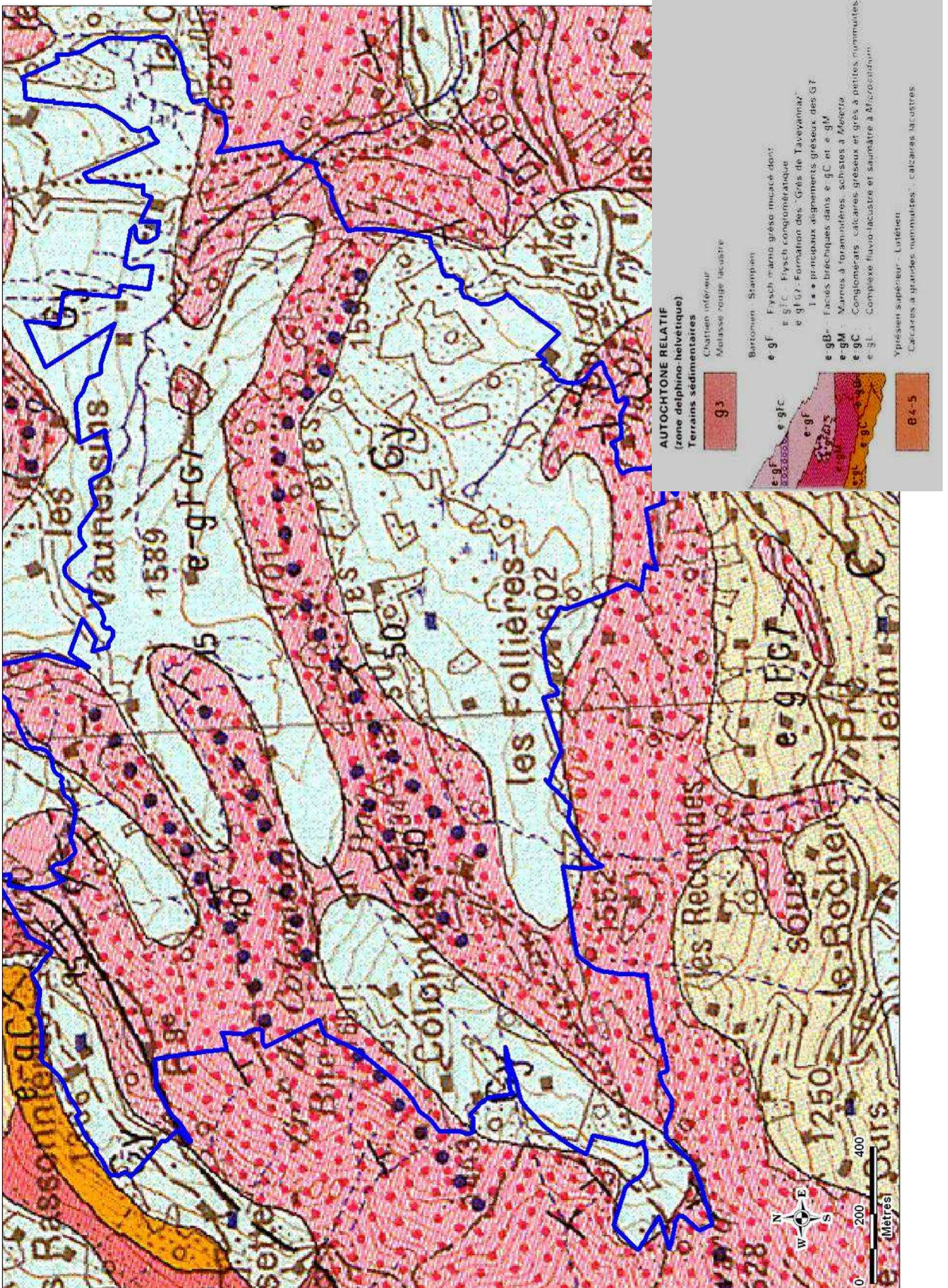


Astéris - MDC 2011 - Origine RIS 74 - Droits réservés 2008

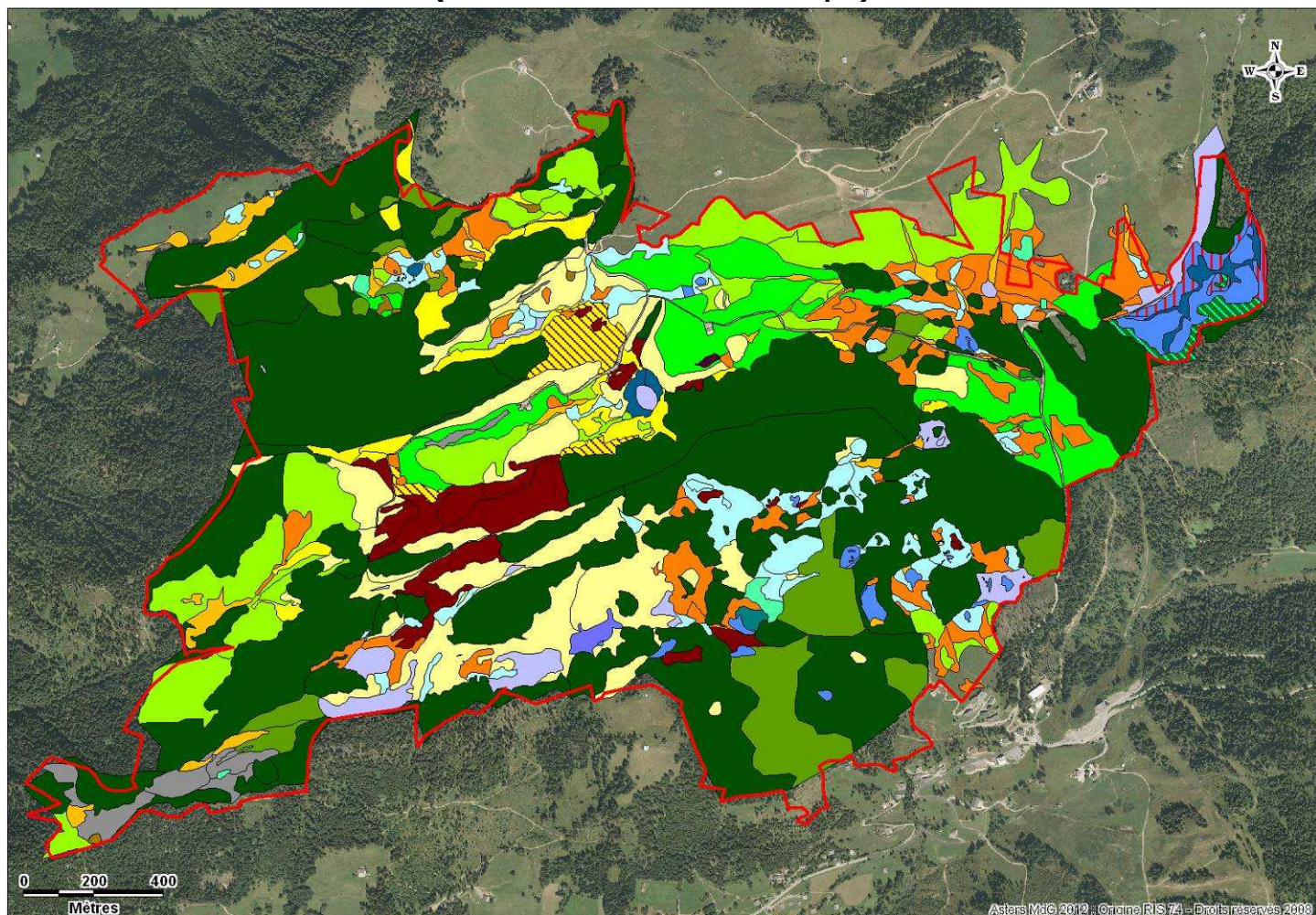
Carte n°4 : Réseau hydrographique sur le plateau de Beauregard



Carte n°5 : Carte géologique du Plateau de Beauregard



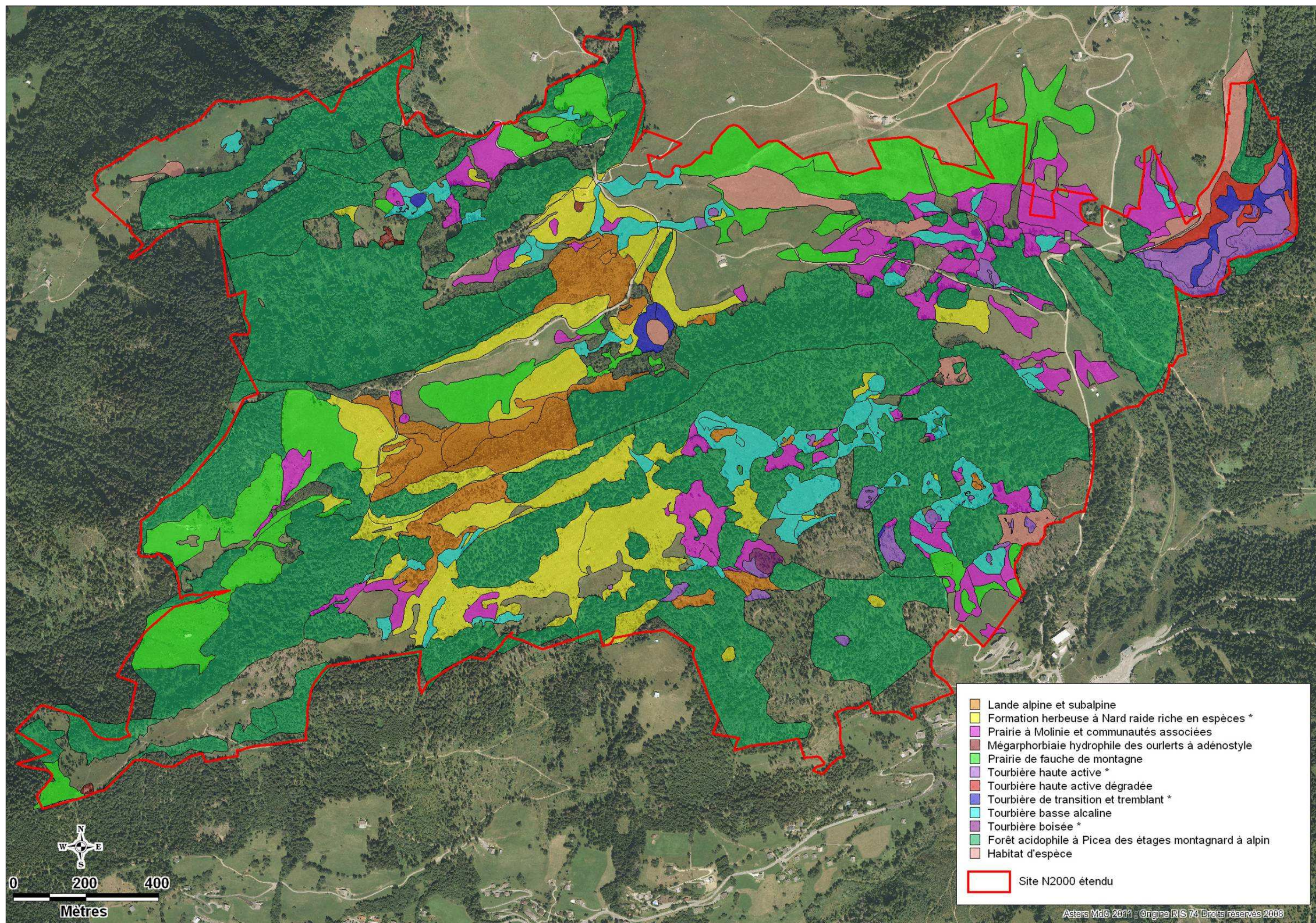
**Carte n°6 : Unités écologiques sur le plateau de Beauregard
(nomenclature Corine Biotope)**



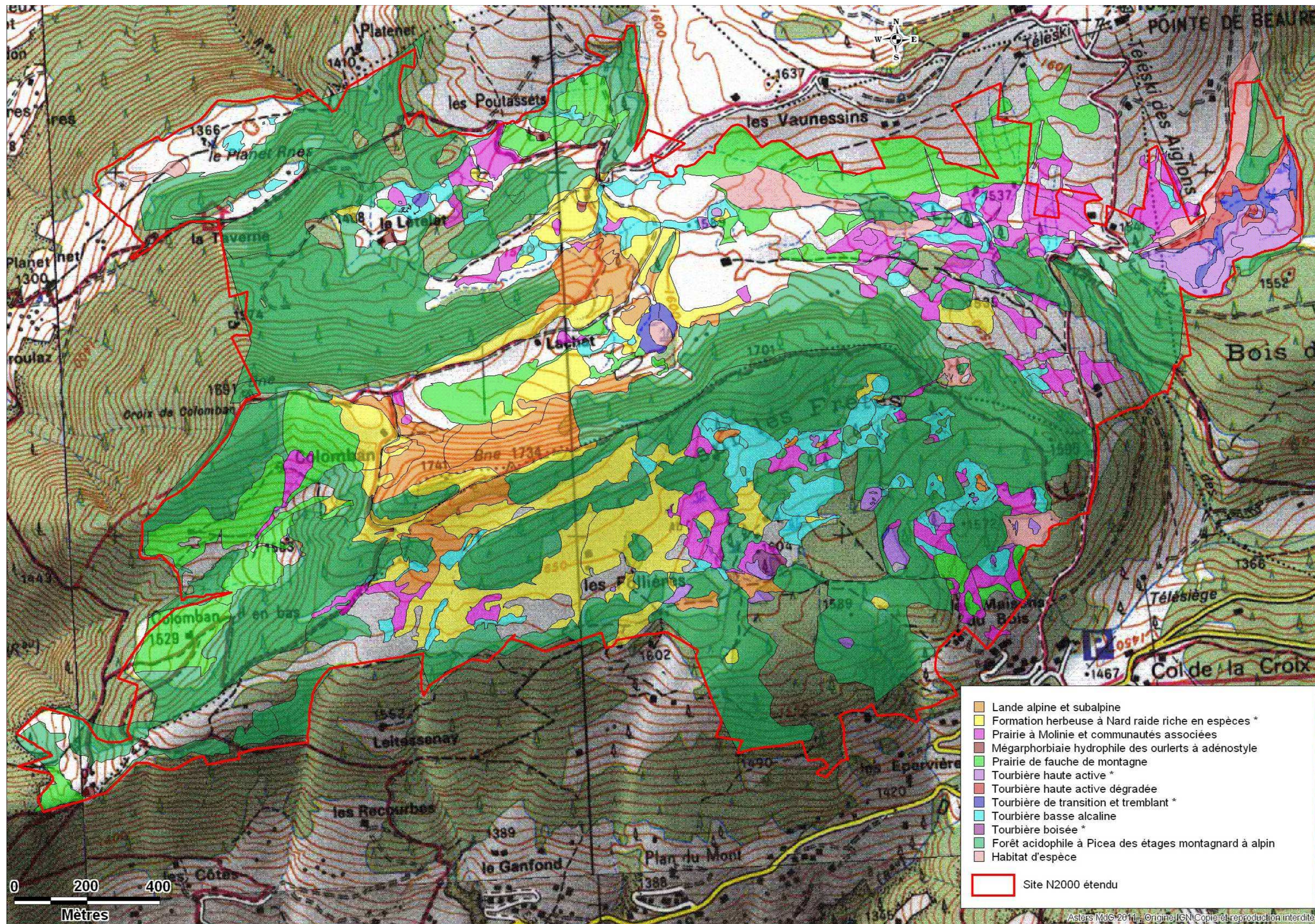
Unité de végétation

- Groupements euro-sibériens annuels des vases fluviales
- Landes à Rhododendron
- Aulnaie verte et lande à rhododendron
- Aulnaie verte
- Roncier
- Clairières forestières
- Communautés des affleurements et rochers désagrégés alpins
- Gazons à Nard raide et groupements apparentés
- Communautés à reine des prés et communautés associées
- Prairies humides atlantiques et subatlantiques
- Prairies à Molinie et communautés associées
- Communautés alpines à Patience alpine
- Pâtures mésophiles
- Prairies de fauche de montagne
- Pessières à Airelle
- Saussaies marécageuses
- Tourbières boisées à Épicéas
- Tourbières hautes à peu près naturelles
- Tourbières hautes à peu près naturelles dégradée
- Pré-bois tourbeux
- Tourbières de couverture
- Tourbières basses à Carex davalliana
- Bas-marais acides
- Bas-marais acides à Trichophorum cespitosum
- Tourbières de transition
- Périmètre d'étude

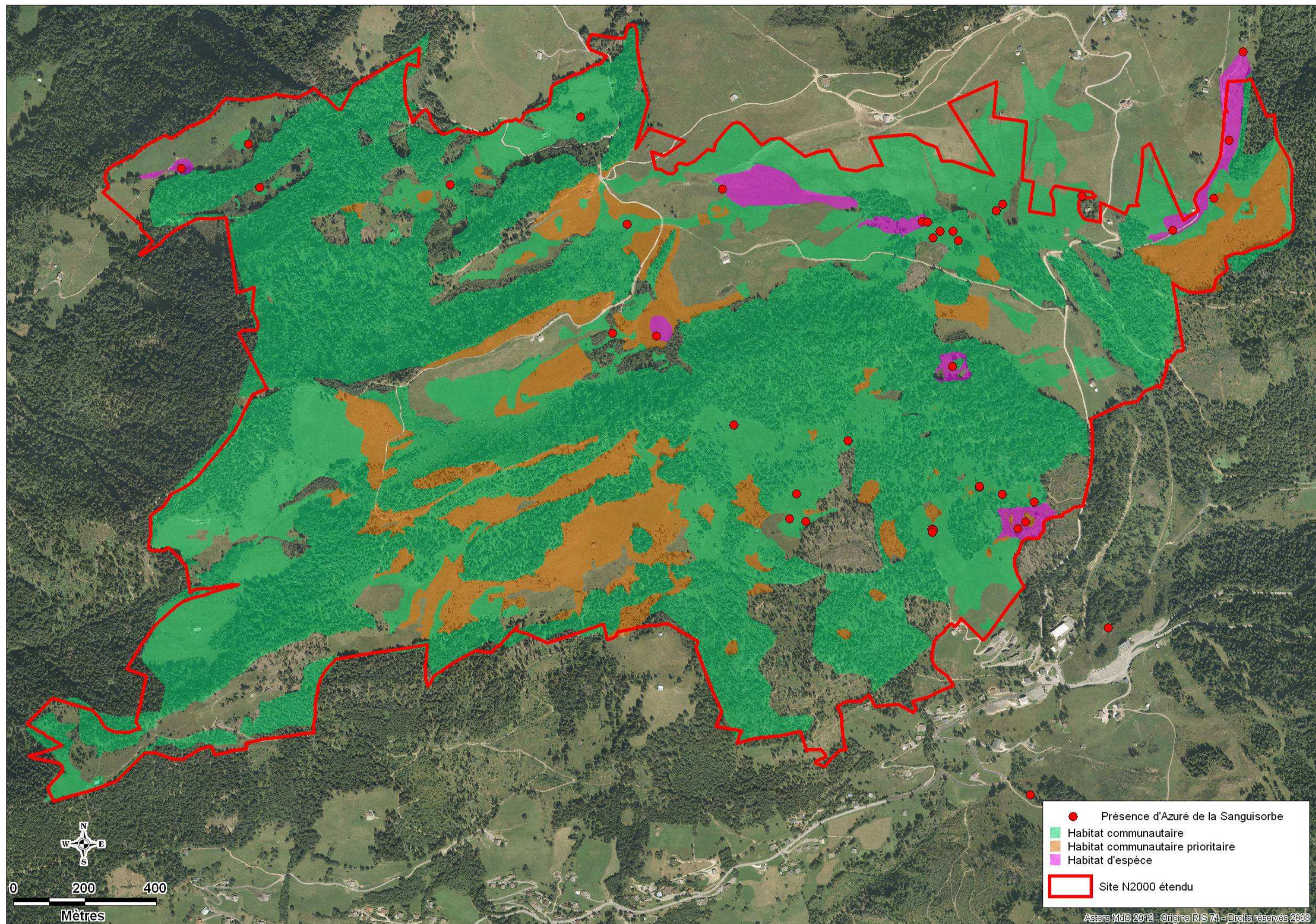
Carte n°7 : Habitat d'intérêt communautaire (Nomenclature Natura 2000)



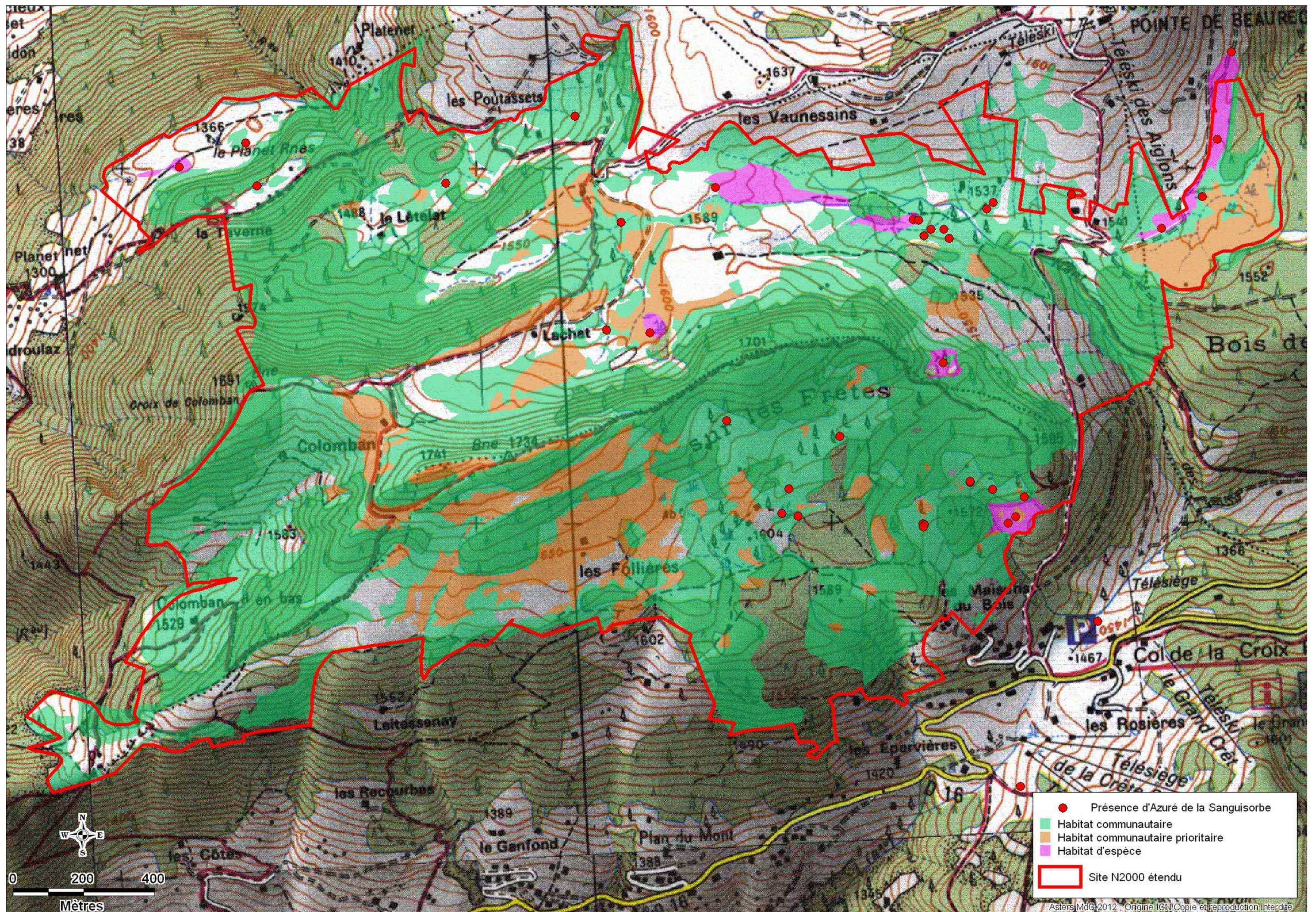
Carte n°7 bis : Habitat d'intérêt communautaire (Nomenclature Natura 2000)



Carte n°8 : Carte des habitats d'intérêt communautaire prioritaire et habitats d'espèces

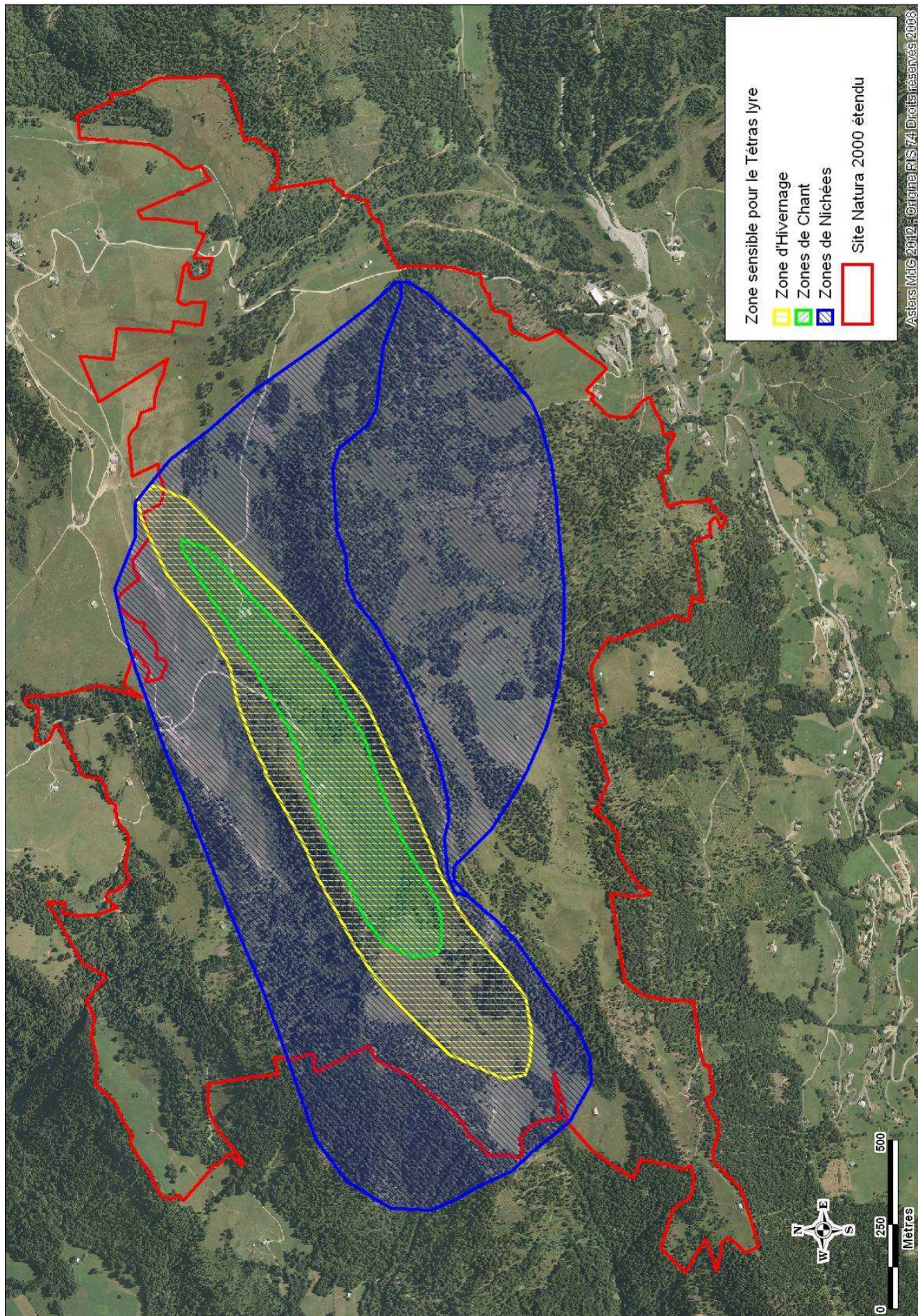


Carte n°8bis : Carte des habitats d'intérêt communautaire prioritaire et habitats d'espèces

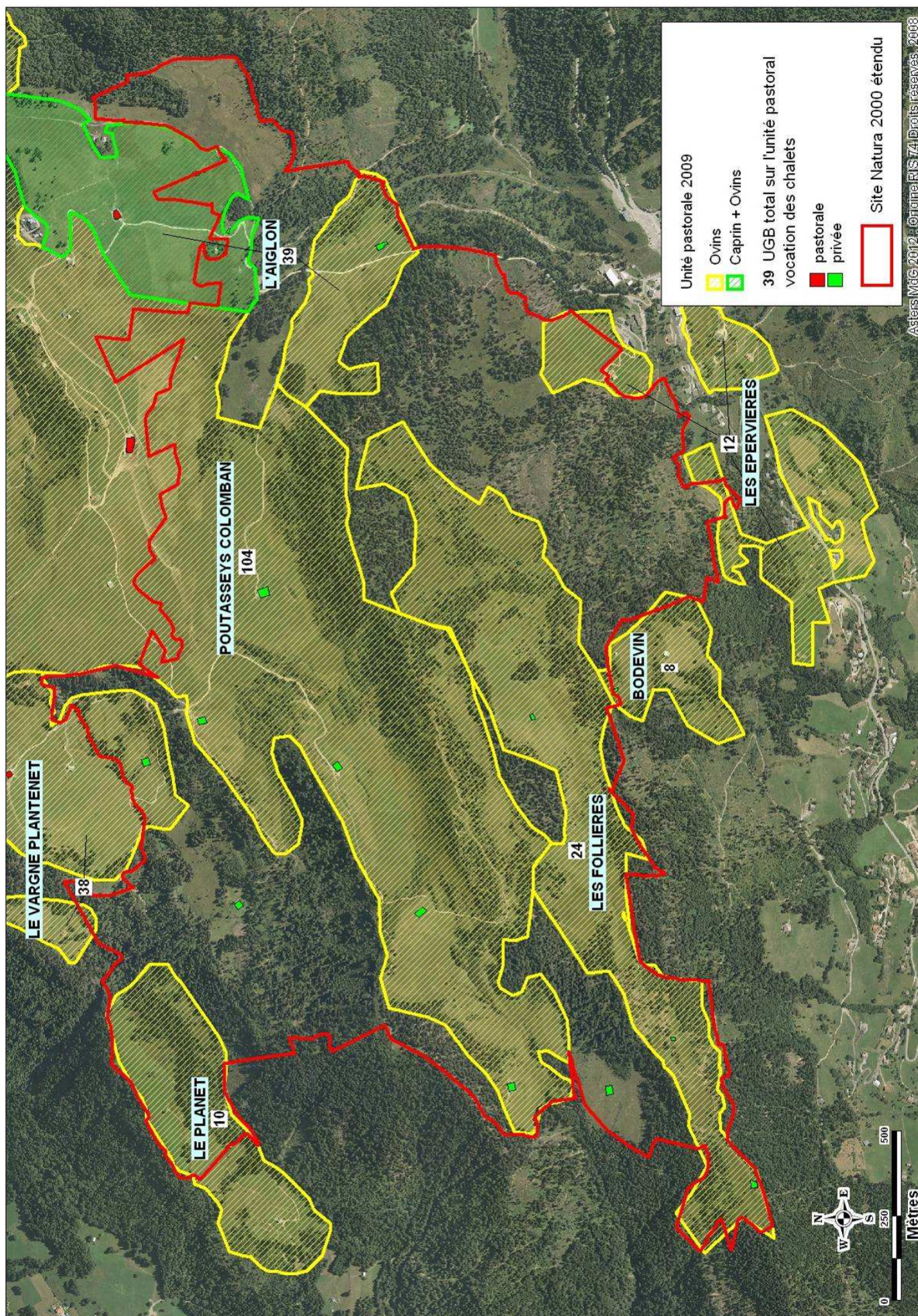


Asters M&G 2012 - Origine IGN / Copie et reproduction interdite

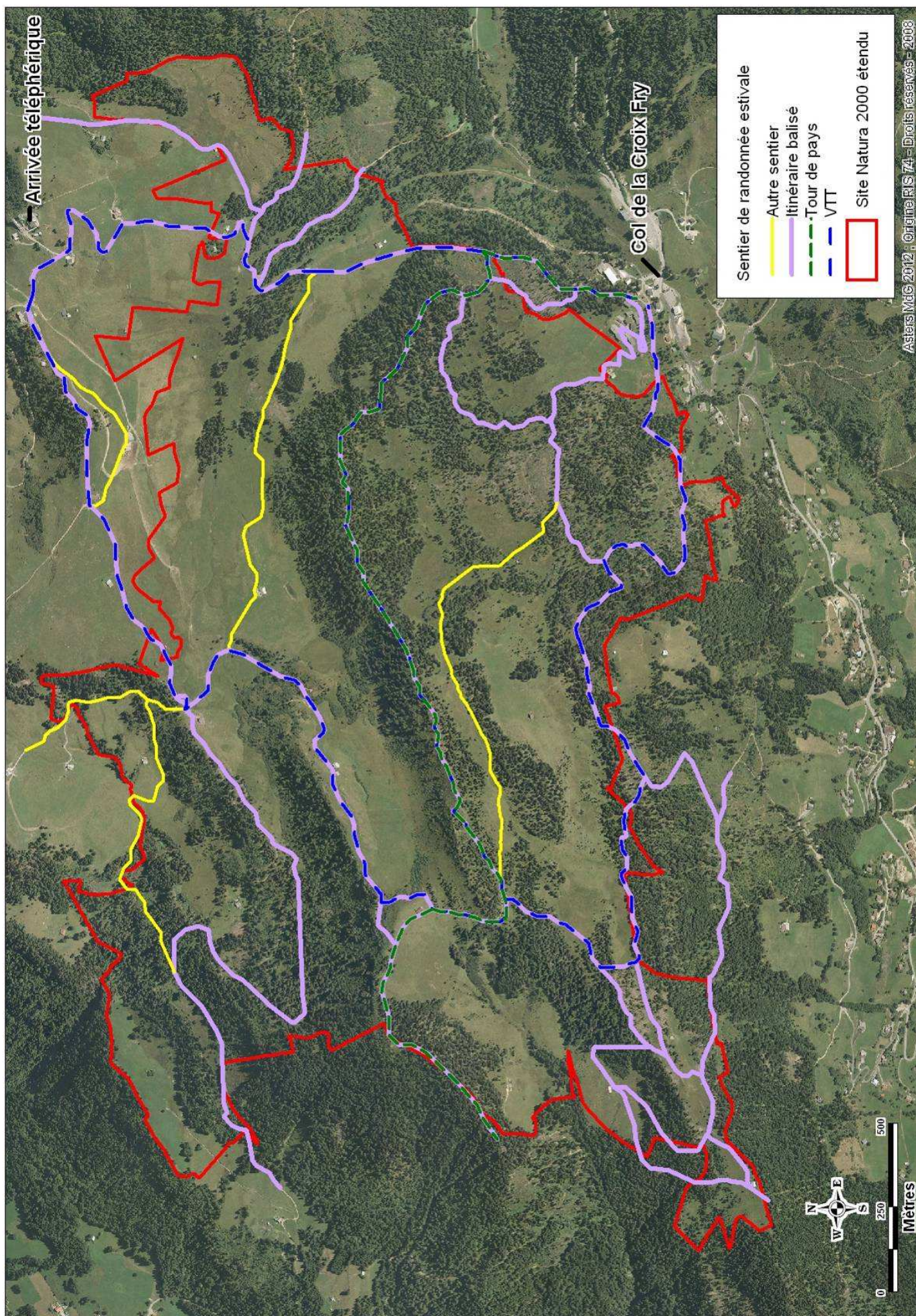
Carte n°9 : Cartographie des zones de nichées, d'hivernage et de chant du Tétrasyre (source OGM)



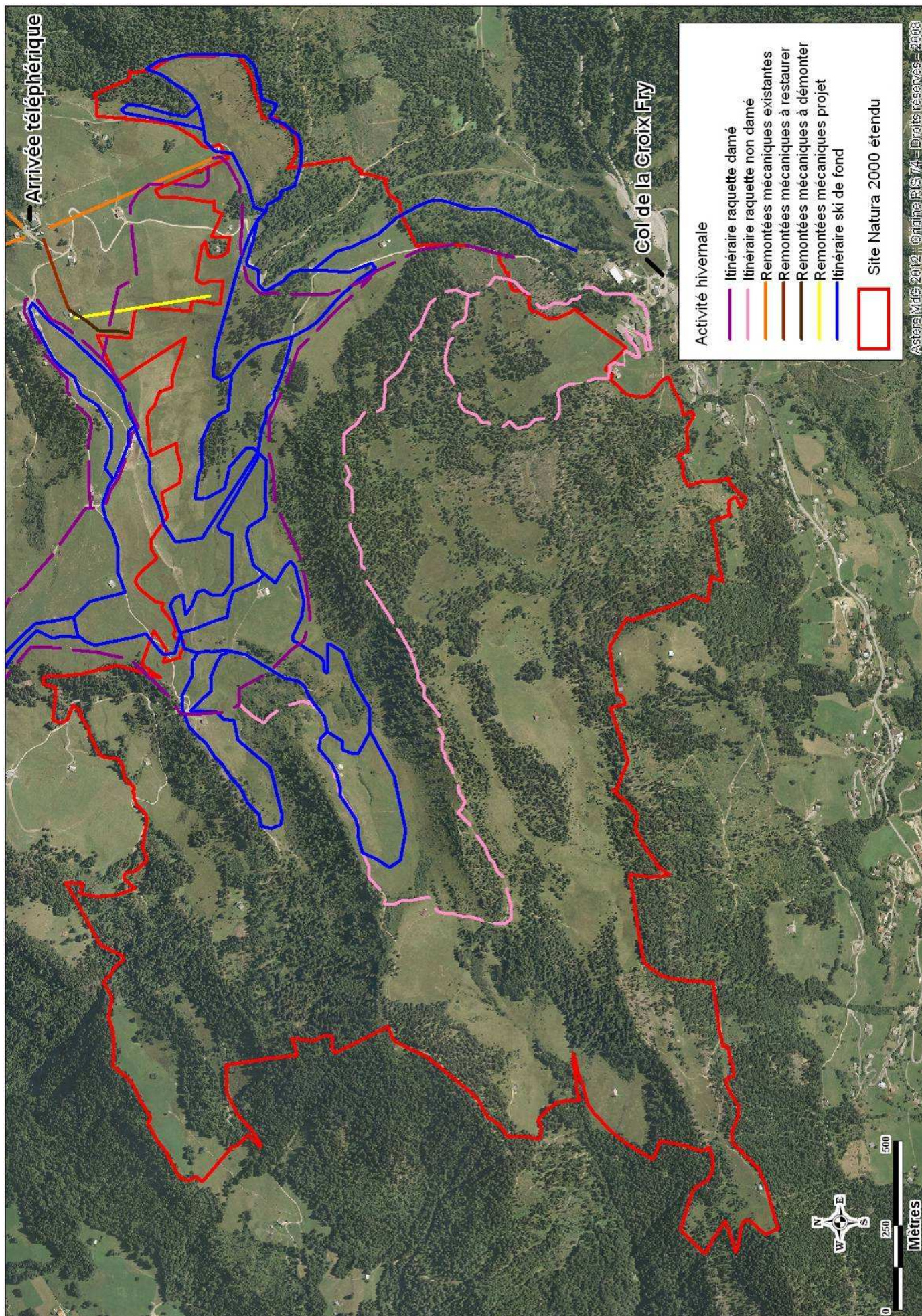
Carte n°10 : Localisation des unités pastorales sur le plateau de Beauregard



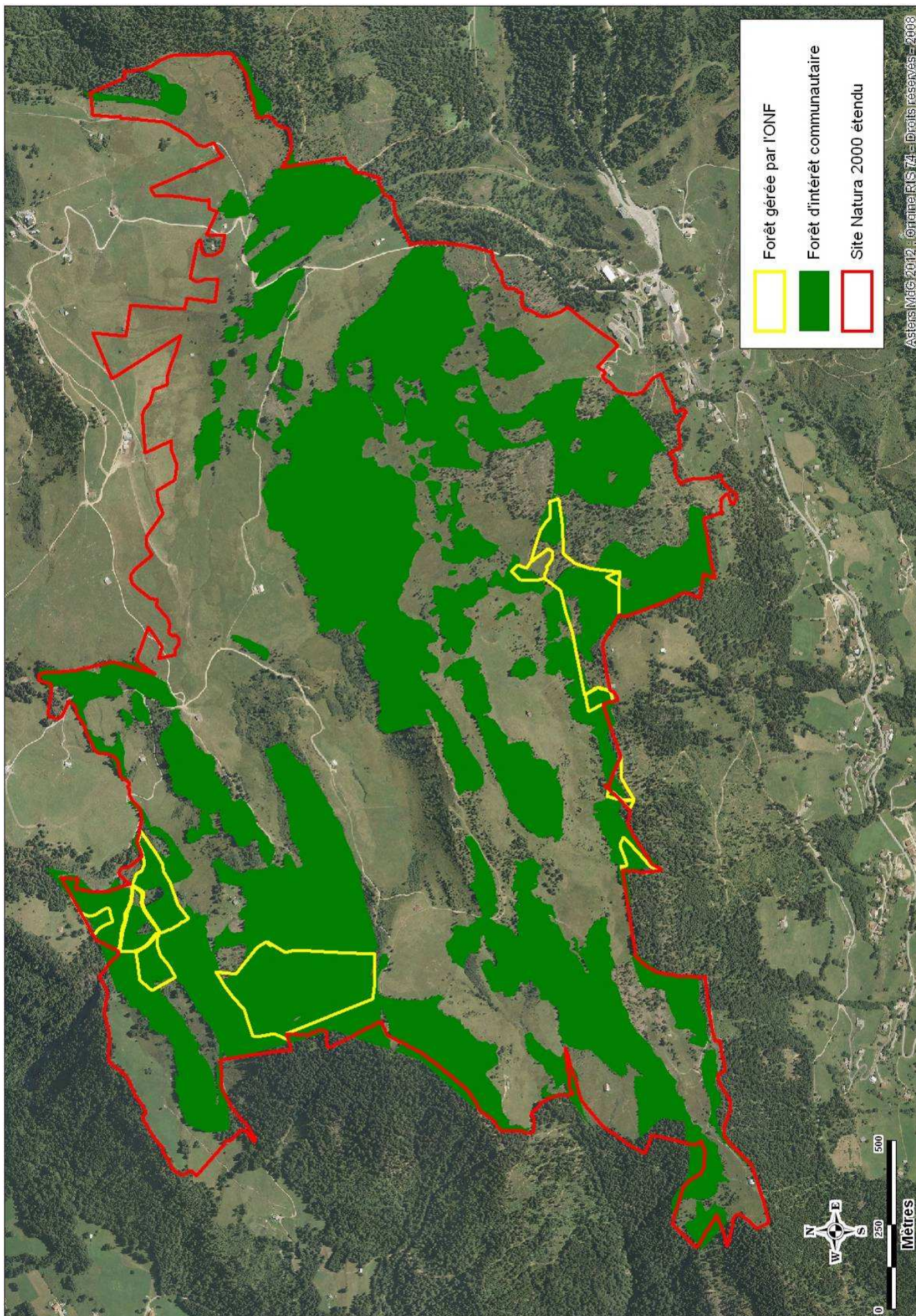
Carte n°11 : Carte des activités estivales sur le Plateau de Beauregard



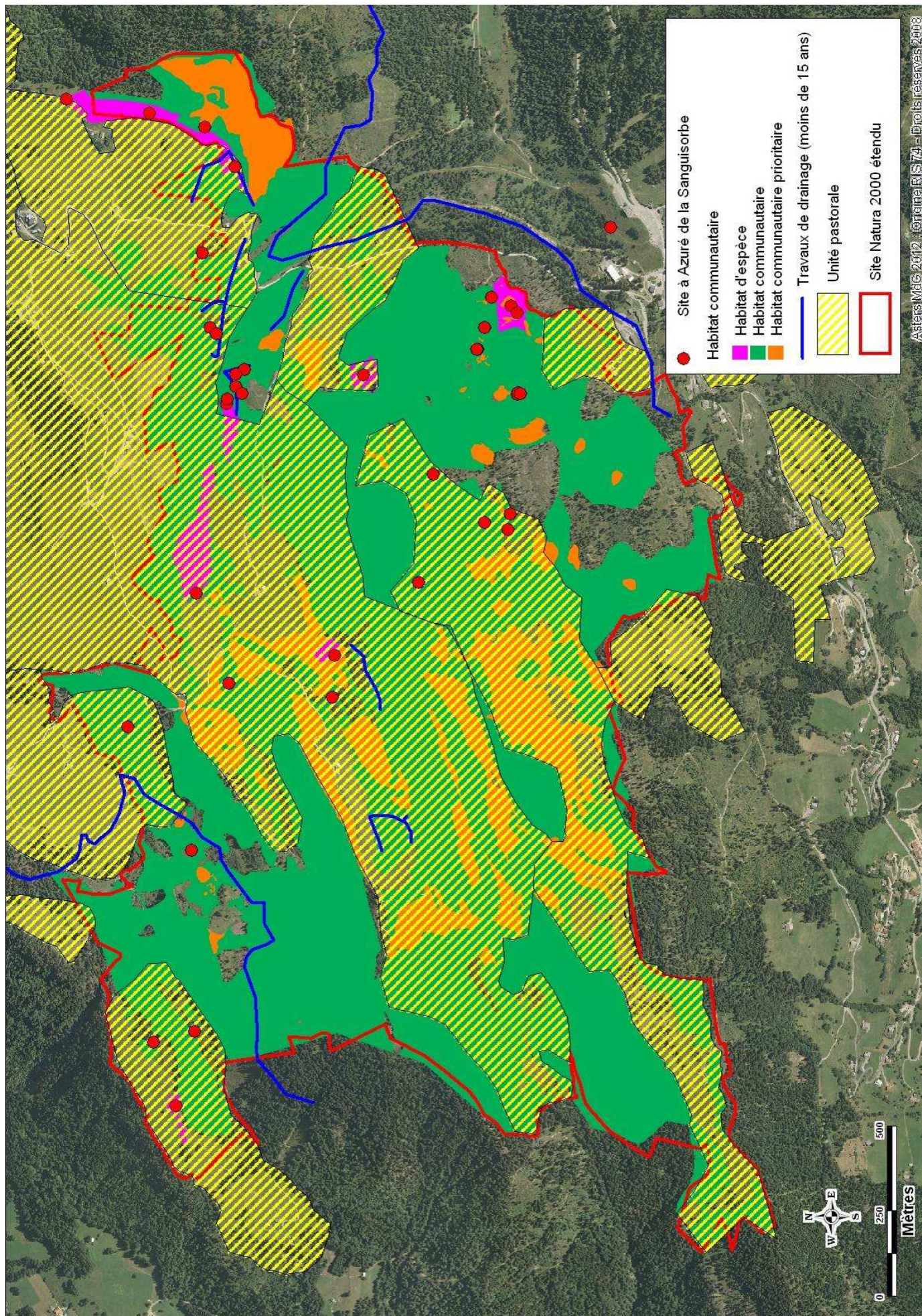
Carte n°12 : Carte des activités hivernales sur le Plateau de Beauregard



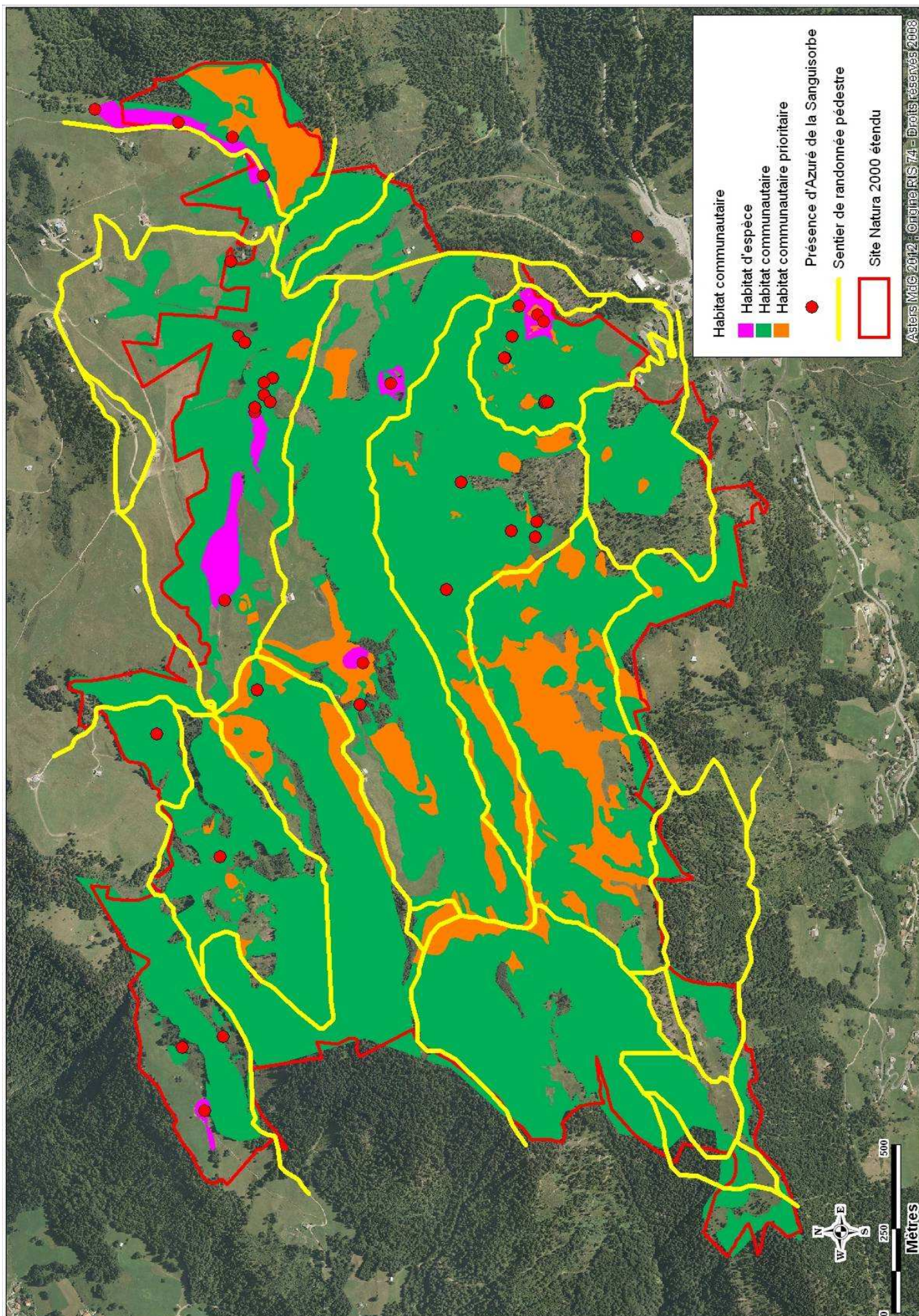
Carte n°13 : Carte des localisations des forêts sur le Plateau de Beauregard



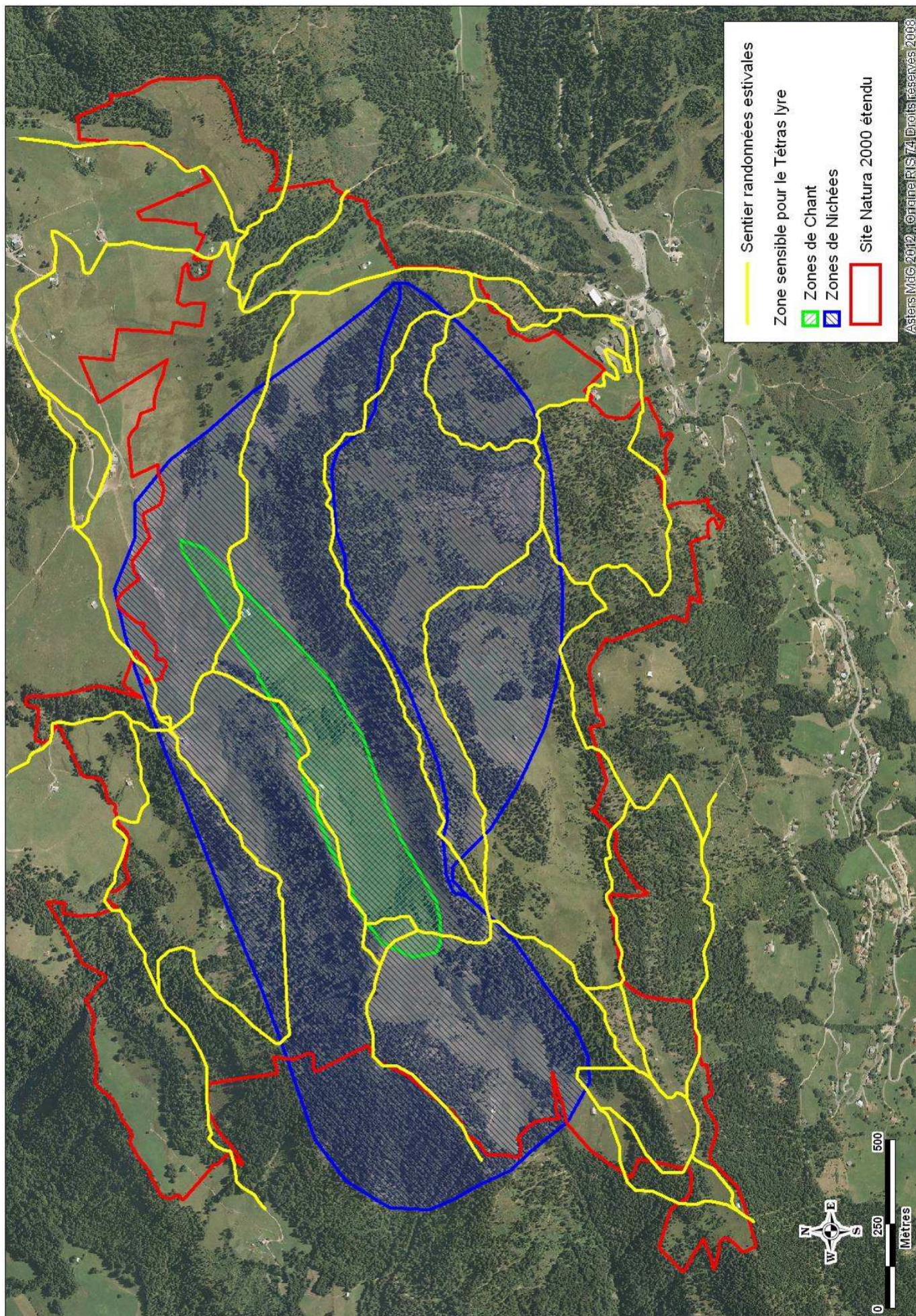
Carte n°14 : Carte des enjeux habitats et unités pastorales



Carte n°15 : Carte des enjeux habitats et activités estivales



Carte n°16 : Carte des enjeux oiseaux et activités estivales



Carte n°17 : Carte des enjeux oiseaux et activités hivernales

