

# EXAMEN AU CAS PAR CAS – DOCUMENT D'URBANISME ÉLABORATION ET PROCEDURES D'ÉVOLUTION

Ce formulaire a été conçu pour vous aider dans la transmission des informations nécessaires à l'examen au cas par cas de votre projet de document d'urbanisme telles que mentionnées à l'article R104-30 du code de l'urbanisme. Il peut être utilisé pour l'ensemble des procédures concernées par l'examen au cas par cas : élaboration, révision, modification ou déclaration de projet. Les réponses à apporter doivent être adaptées en fonction de la nature de votre projet, à partir des connaissances dont vous disposez.

En application de l'article R122-18 II du code de l'environnement, ces informations sont mises en ligne sur notre site internet.

Ce formulaire doit être accompagné de tous les documents justificatifs permettant à l'autorité environnementale de comprendre votre projet, de connaître son environnement humain et naturel et d'évaluer les enjeux environnementaux (projet de règlement et de zonage, projet d'OAP,...), à transmettre en annexe.

Les liens Internet sont donnés à titre indicatif

## 1. Intitulé de votre projet et son état d'avancement

| 1.1 Renseignements généraux   |  |
|---|--|
| Quelle procédure souhaitez-vous réaliser ?  | Quelle(s) est (sont) la (les) commune(s) concernée(s) par votre projet ? |
| Précisez l'intitulé précis de la procédure engagée :<br>– PLU ou carte communale ?<br>– élaboration, révision, modification, mise en compatibilité, etc ? | Modification simplifiée n°2 du PLU d'Allinges (74200)                    |

| 1.2 En cas d'élaboration ou de révision générale de PLU ou PLUi :            |  |
|--|--|
| Le cas échéant, quelle est la date de débat de votre PADD ?                  |  |
| De même, connaissez-vous la date prévisionnelle de l'arrêt de votre projet ? |  |

## 2. Coordonnées

| 2.1 Identification de la personne publique responsable  |   |
|---|---|
| Qui est la personne publique responsable ?  | Thonon Agglomération – Service Urbanisme – M. Thomas LAROCHE                            |
| Coordonnées pour les échanges administratifs : adresse, téléphone, courriel ?   | <a href="mailto:t-laroche@thononagglo.fr">t-laroche@thononagglo.fr</a> – 04.50.31.25.08 |
| <b>NB : Vous indiquerez également en annexe 1 les coordonnées d'une personne ressource que nous pourrions joindre en cas de questions sur votre dossier. Ces coordonnées ne sont pas diffusées sur notre site internet.</b> |   |

### 3. Caractéristiques générales de votre projet

| 3.1 Votre territoire est-il actuellement couvert par un SCoT ? |     |   |
|--|-----|---|
| Oui  | Non | <p><i>Si oui, indiquez la date d'approbation du document et précisez si une procédure de révision du SCoT est en cours</i><br/> <i>Si non, indiquez si un projet de SCoT est en cours</i><br/>           SCOT du Chablais approuvé en 2012 – en cours de révision</p> |

| 3.2 Votre territoire est-il actuellement couvert par un PLU ou une carte communale ? |     |   |
|--|-----|---|
| Oui  | Non | <p><i>PLU d'Allinges approuvé le 12 juillet 2016. Cette procédure a fait l'objet d'une évaluation environnementale</i></p> <p><i>Objectifs de la Modification simplifiée n°2 du PLU d'Allinges</i></p> <ul style="list-style-type: none"> <li>- Modification de l'OrientatIon d'Aménagement et de Programmation n°5 « La Fortune Est » :               <ul style="list-style-type: none"> <li>• Prise en compte d'une meilleure intégration des différents types d'habitats</li> <li>• Renforcement de la mixité sociale sur la zone à urbaniser</li> </ul> </li> </ul> <p>Le périmètre d'aménagement de l'OAP n°5 reste inchangé.</p> <ul style="list-style-type: none"> <li>- Modification de la part de mixité sociale et de la typologie des LLS dans le règlement et les OAP</li> <li>- Modification du zonage sur le secteur de Noyer, passage d'une zone UB en zone UA</li> </ul> <p><i>Si votre projet concerne une révision allégée ou une modification de ce document d'urbanisme, précisez quelle est la nature des évolutions et joignez en annexe les documents actuels (plan de zonage et règlement AVANT et APRÈS évolution)</i></p> |

| 3.3 Quelles sont les caractéristiques générales de votre territoire ?  |   |
|--|---|
| Au dernier recensement général, quel est le nombre d'habitants (données INSEE) ?   | 4 364 (données Insee 2015)  |
| Quelle est la superficie de votre ou de vos communes ?   | 15 km <sup>2</sup>  |
| Dans le cadre d'une procédure d'évolution, quelle est la superficie du territoire concernée par votre projet ?   |   |
| <p>Si le territoire dispose déjà d'un document d'urbanisme, indiquez la répartition actuelle des zones urbaines, à urbaniser et non urbanisées en distinguant, pour les POS et PLU, les zones agricoles et naturelles.</p> <p><b>Annexe à joindre</b> : document graphique du plan en vigueur ou du projet</p> | <p><i>Indiquez les données en surface ou en pourcentage</i></p> <p>Surfaces U : 277 hectares<br/>           Surfaces AU : 13 hectares<br/>           Surfaces A : 678,16 hectares<br/>           Surfaces N : 551,35 hectares</p> |

| 3.4 Quelles sont les grandes orientations d'aménagement de votre document d'urbanisme ?   |
|---|
| <p><b>Annexe à joindre</b> : pour une élaboration ou une révision générale de PLU communal ou intercommunal, joindre votre projet de PADD débattu par le conseil municipal ou l'organe délibérant de l'EPCI (établissement public de coopération intercommunale) ; pour les autres procédures d'évolution, joindre les documents du PLU approuvé (PADD, zonage, règlement...)</p> |
|   |

| 3.5 Quels sont les objectifs de votre projet ? Dans quel contexte s'inscrit-il ?   |
|--|
| <p><b>Annexe à joindre</b> : arrêté de prescription joint au dossier</p> <p>Nécessité de mettre en cohérence les éléments réglementaire opposables avec les orientations du PADD en matière de production de logements aidés et être ainsi en phase avec la réglementation nationale, notamment la loi SRU</p> <p><i>Objectifs de la Modification simplifiée n°2 du PLU d'Allinges</i></p> |

**3.5 Quels sont les objectifs de votre projet ? Dans quel contexte s'inscrit-il ?**

- Modification de l'Orientatation d'Aménagement et de Programmation n°5 « La Fortune Est » :
  - Prise en compte d'une meilleure intégration des différents types d'habitats
  - Renforcement de la mixité sociale sur la zone à urbaniser

Le périmètre d'aménagement de l'OAP n°5 reste inchangé.

- Modification de la part de mixité sociale et de la typologie des LLS dans le règlement et les OAP
- Modification du zonage sur le secteur de Noyer, passage d'une zone UB en zone UA

**3.6 Votre projet concerne-t-il la création d'une Unité touristique nouvelle (UTN) ?**

| Oui | Non | <i>Si oui, précisez les caractéristiques de cette UTN en application de l'article R122-8 du code de l'urbanisme (description de la nature du projet et de ses dimensions avec, le cas échéant, la surface de plancher créée)</i> |
|-----|-----|--|
|     |     |  |

**3.7 Votre projet est-il en lien avec d'autres procédures ?**

|  | oui | non | Le cas échéant, précisez :  |
|--|-----|-----|---|
| Sera-t-il soumis à d'autre(s) type(s) de procédure(s) ou consultation(s) réglementaire(s) :        |     | Non |   |
| Fera-t-il l'objet d'une enquête publique conjointe avec une (ou plusieurs) autre(s) procédure(s) ? |     | Non | Pas d'enquête publique mais mise à disposition R.153-20 code de l'urbanisme |

**3.8 Quel est le contexte de votre projet ? Est-il concerné par...**

|  | oui | non | Le cas échéant, précisez              |
|--|-----|-----|---------------------------------------|
| Les dispositions de la loi Montagne ?<br><a href="http://carto.observatoire-des-territoires.gouv.fr/#v=map43;i=zone_mont.zone_mont;l=fr;z=-734374,6551069,1960844,1399270">http://carto.observatoire-des-territoires.gouv.fr/#v=map43;i=zone_mont.zone_mont;l=fr;z=-734374,6551069,1960844,1399270</a> |     | non |                                       |
| Les dispositions de la loi Littoral concernant les grands lacs (Auvergne Rhône-Alpes) ?<br><br><a href="http://carto.observatoire-des-territoires.gouv.fr/Sélection_du_zonage_«_Loi_Littoral_»">http://carto.observatoire-des-territoires.gouv.fr/Sélection_du_zonage_«_Loi_Littoral_»</a>             |     | non |                                       |
| Un (ou plusieurs) schéma directeur d'aménagement et de gestion des eaux (SDAGE) ou schéma d'aménagement et de gestion des eaux (SAGE) ?<br><br><a href="http://www.gesteau.eaufrance.fr/">http://www.gesteau.eaufrance.fr/</a>   |     |     |                                       |
| Autres :<br>Appartenance de votre commune à une communauté de communes ou un pays, une agglomération, un parc naturel régional...  |     | oui | Thonon Agglomération Scot du Chablais |

**3.9 Dans le cadre d'une procédure d'évolution portant sur un secteur précis (déclaration de projet / modification / révision allégée), précisez le secteur concerné par le projet ?**  
**Annexe(s) à joindre :** Plan de situation permettant de localiser le projet au sein de la commune + plan de situation zoomé sur le secteur projet (ex : plan de zonage) + le règlement associé à cette zone

OAP n°5 « Fortune Est »  
 Part des LLS revus dans chacune des OAP  
 Secteur de Noyer représentant 3000 m<sup>2</sup>

Note de présentation situant le projet

## 4. Sensibilité environnementale du territoire concerné par la procédure et impacts potentiels du projet sur l'environnement et la santé humaine

|   |  |
|---|--|
| <b>4.1 Présentation de votre projet</b>   |  |
| À quel type de commune appartenez-vous ?<br>Sélectionnez dans la liste ci-contre  | • Commune péri-urbaine de première couronne  |
| <b>4.1.1 Si votre projet permet la création de logements, précisez :</b>  |  |
| Sur les 10 dernières années, quelle est la tendance démographique actuelle : augmentation de la population, stagnation, baisse du nombre d'habitants ?<br><a href="http://www.insee.fr/fr/methodes/nomenclatures/cog/default.asp">http://www.insee.fr/fr/methodes/nomenclatures/cog/default.asp</a>   | Augmentation de 9,59% de la population entre 2010 et 2015  |
| Combien d'habitants supplémentaires votre projet vous permettra-t-il d'accueillir ? À quelle échéance ?<br>Quels besoins en logements cela créera-t-il ?<br>Précisez : Combien de logements en dents creuses, combien en extension de l'enveloppe urbaine ?<br>Combien de logements seront réhabilités ?  | Préciser ici (ou en annexe) comment les perspectives démographiques se traduisent en besoin de logements sur votre commune |
| Combien de logements vacants avez-vous sur votre (vos) commune(s) ?<br><a href="http://www.insee.fr/fr/methodes/nomenclatures/cog/default.asp">http://www.insee.fr/fr/methodes/nomenclatures/cog/default.asp</a>  |  |
| Quel taux de rétention foncière votre projet applique-t-il ? Indiquez le détail du calcul.  | Rétention foncière = pourcentage de l'espace qui a une forte probabilité de ne pas être mis sur le marché                  |
| Quelle est la superficie des zones que vous prévoyez d'ouvrir à l'urbanisation ?  | Aucune   |
| Quelle sera la surface moyenne par logement ?   |  |
| Par quels moyens prévoyez-vous de maîtriser l'enjeu de consommation d'espace ?<br>Vous pouvez préciser ici (ou en annexe) comment les besoins en logements se traduisent en besoin de foncier sur votre commune et quelles sont les mesures associées de maîtrise de cet enjeu que vous mettez en oeuvre  |  |
| Précisez, par exemple, le cas échéant et selon l'état d'avancement de votre projet :<br>1. les secteurs potentiellement ouverts à l'urbanisation : dents creuses, centre bourg ou centre urbain dense, extension<br>2. la répartition envisagée entre type de logements : logements individuels, logements semi-collectifs, collectifs<br>3. des actions envisagées pour diminuer la vacance des logements ou réhabiliter le parc existant<br>4. les phasages envisagés : zones U, 1AU ou 2AU et les conditions d'ouverture à l'urbanisation<br>5. les objectifs de densité<br>6. la nature des hébergements ou équipements envisagés dans le cadre d'une UTN |  |

| <b>4.1 Présentation de votre projet</b>   |   |
|---|---|
|   |   |
| <b>4.1.2 Si votre projet permet l'implantation d'activités économiques, industrielles ou commerciales, précisez :</b>   |   |
| Le cas échéant, cette zone est-elle identifiée dans le SCoT ?   |   |
| Quelle est la surface des zones d'activités prévues ? S'agit-il d'implantation sur de nouvelles zones ou sur des secteurs déjà ouverts à l'urbanisation ?   | <i>Précisez les dimensions du projet (surfaces concernées, ...)</i> |
| S'il existe déjà une ou des zones d'activités sur votre territoire : <ul style="list-style-type: none"> <li>• quelle est leur surface actuelle (occupée et disponible) ?</li> <li>• quel est leur taux d'occupation ?</li> </ul>                        |   |
| S'il existe déjà une ou des zones d'activités à l'échelle de l'intercommunalité et du SCoT: <ul style="list-style-type: none"> <li>• quelle est leur surface actuelle (occupée et disponible) ?</li> <li>• quel est leur taux d'occupation ?</li> </ul> |   |
| Votre projet permet-il l'ouverture de toute cette surface en une fois ? Si non, prévoit-il un phasage ? Indiquez lequel et comment il s'applique ?  |   |
| Complétez si nécessaire (ex : projet d'OAP jointe en annexe...)   |   |
|   |   |

| <b>4.2 Espaces agricoles, naturels ou forestiers</b>   |     |     |   |
|--|-----|-----|---|
| Votre projet concerne-t-il, directement ou indirectement, les points suivants ?<br><i>Y compris en dehors du périmètre du projet, éventuellement en dehors des limites communales ou intercommunales</i> | Oui | Non | Si oui, quels sont les enjeux identifiés ?  |
| Des espaces agricoles ?  |     | Non | <i>Si oui, précisez le type d'agriculture concernée (par exemple : pâturage, maraîchage, verger, céréales, etc.) et indiquez si ces terres font l'objet d'un classement (par exemple SCoT, IGP, AOP, AOC...).</i><br><i>Si votre (vos) commune(s) a (ont) fait l'objet d'un diagnostic agricole, joignez-le en annexe</i> |
| Des espaces boisés ?   |     | Non | <i>Si oui, précisez le type d'espace concerné (forêt domaniale, forêts exploitées, forêt de protection, ... ?)</i>  |
| Dans le cadre d'une procédure d'évolution : Des zones identifiées naturelles, forestière ou agricoles protégées au titre d'un document d'urbanisme existant ?  |     | Non | <i>Précisez les protections appliquées à ces secteurs (ex : zone A ou N où la constructibilité est encadrée, EBC, mise en œuvre de l'article L151-23 ou de l'article L151-19 du code de l'urbanisme, ...)</i>   |
| Complétez si nécessaire  |     |     |   |

#### 4.2 Espaces agricoles, naturels ou forestiers

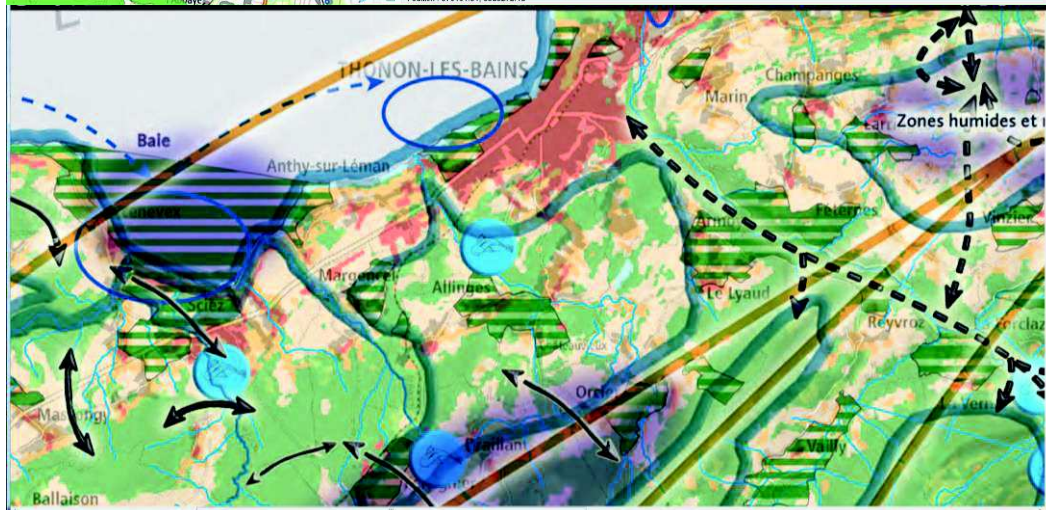
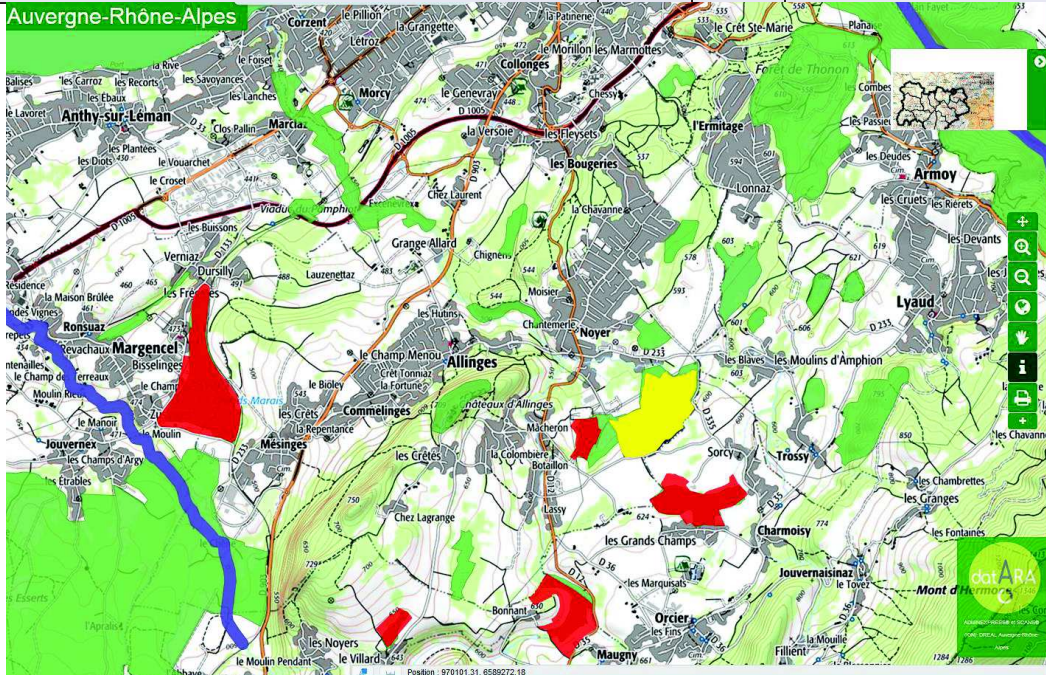
#### 4.3 Milieux naturels sensibles et biodiversité

| Votre projet concerne-t-il, directement ou indirectement les points suivants ?<br><i>Y compris en dehors du périmètre du projet, éventuellement en dehors des limites communales ou intercommunales ?</i>  | Oui | Non | Si oui, le(s)quel(s) ?<br>Et quels sont les enjeux identifiés ?                              |
|--|-----|-----|--|
| Une zone Natura 2000 (ZPS, ZSC, SIC) à proximité ?<br><a href="http://carto.datar.gouv.fr/1/dreal_nature_paysage_r82.map">http://carto.datar.gouv.fr/1/dreal_nature_paysage_r82.map</a>  |     | Non | <i>Les sites Natura 2000 ne sont pas concernés par la procédure</i>                          |
| Un parc naturel national ou régional ?   |     | Non |  |
| Une réserve naturelle nationale ?  |     | Non |  |
| Un espace naturel sensible ?   |     | Non |  |
| Une zone naturelle d'intérêt écologique, faunistique et floristique (ZNIEFF) type I ou II ?<br><a href="http://carto.datar.gouv.fr/1/dreal_nature_paysage_r82.map">http://carto.datar.gouv.fr/1/dreal_nature_paysage_r82.map</a>   |     | Non |  |
| Un arrêté préfectoral de protection de biotope ?<br><a href="http://carto.datar.gouv.fr/1/dreal_nature_paysage_r82.map">http://carto.datar.gouv.fr/1/dreal_nature_paysage_r82.map</a>  |     | Non | Il y a un arrêté de biotope sur la commune, mais les secteurs concernés ne sont pas impactés |
| Une ou des zones humides ayant fait l'objet d'une délimitation (inventaire départemental, communal, convention RAMSAR ...) soit par inventaire soit par expertise pédologique ?  |     | Non |  |
| Un ou des cours d'eau identifiés en liste 1 ou 2 au titre de l'article L214-17 du code de l'environnement ?<br><a href="https://www.eaurmc.fr/">https://www.eaurmc.fr/</a><br><a href="https://agence.eau-loire-bretagne.fr/home.html">https://agence.eau-loire-bretagne.fr/home.html</a><br><a href="http://www.eau-adour-garonne.fr/fr/index.html">http://www.eau-adour-garonne.fr/fr/index.html</a> |     | Non |  |
| Complétez si nécessaire  |     |     |  |

### 4.3 Milieux naturels sensibles et biodiversité

Votre projet concerne-t-il, directement ou indirectement les points suivants ?  
*Y compris en dehors du périmètre du projet, éventuellement en dehors des limites communales ou intercommunales ?*

|     |     |   |
|-----|-----|---|
| Oui | Non | Si oui, le(s)quel(s) ?<br>Et quels sont les enjeux identifiés ? |
|-----|-----|---|



Carte du SCOT du Chablais en vigueur

### 4.4 Continuités écologiques

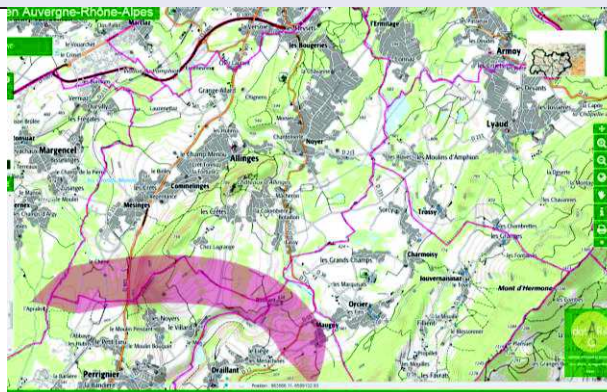
Y a-t-il eu à l'échelle locale (communes voisines, intercommunalités, SCoT, PNR...) ou dans un document d'urbanisme antérieur des analyses portant sur les continuités écologiques ?

|     |   |
|-----|---|
| Oui | Si oui, quel sont les enjeux identifiés sur votre commune ? |
|-----|---|

Dans le Schéma Régional de Cohérence Ecologique, quels sont les éléments de la trame verte et bleue ?  
[http://carto.datar.gouv.fr/1/dreal\\_nature\\_paysag\\_e\\_r82.map](http://carto.datar.gouv.fr/1/dreal_nature_paysag_e_r82.map)

*Par exemple, mentionnez les réservoirs de biodiversité, corridors diffus ou les espaces perméables, corridors linéaires ou corridors thermophiles*

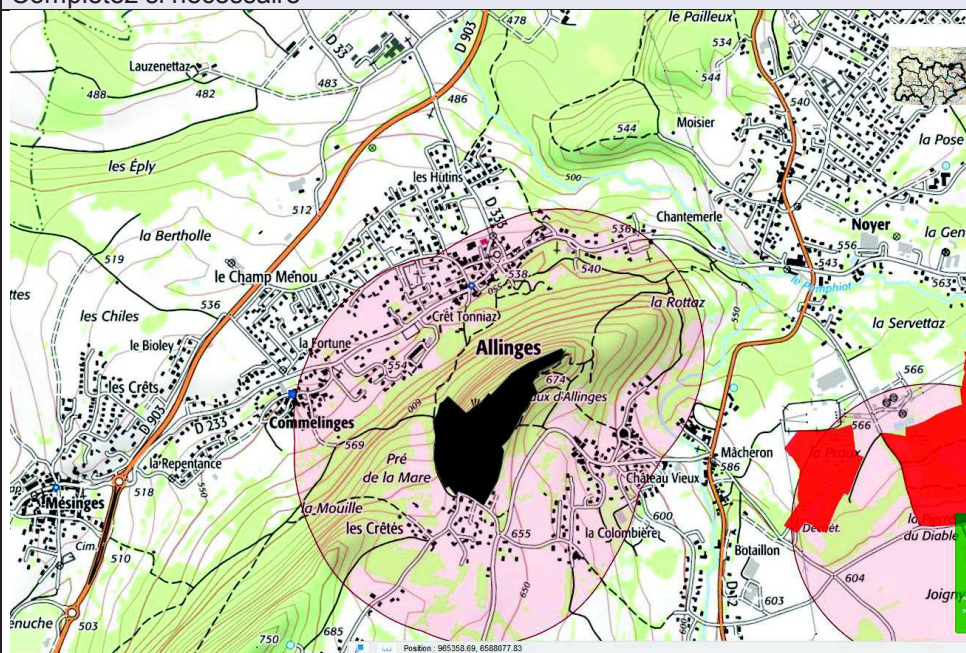
#### 4.4 Continuités écologiques



#### 4.5 Paysage, patrimoine bâti

|  |     |     |  |
|--|-----|-----|--|
| <p>Votre projet concerne-t-il, directement ou indirectement les points suivants ?</p> <p><i>Y compris en dehors du périmètre du projet, éventuellement en dehors des limites communales ou intercommunales</i></p> | Oui | Non | Si oui, le(s)quel(s) ?   |
| Site classé ou projet de site classé ?   |     | Non | Et quels sont les enjeux identifiés ?  |
| <p><a href="http://carto.data.gouv.fr/1/dreal_nature_paysage_r82.map">http://carto.data.gouv.fr/1/dreal_nature_paysage_r82.map</a></p>   |     | Non |  |
| Site inscrit ou projet de site inscrit ?   |     | Non |  |
| <p>Site patrimonial remarquable (y compris anciennes ZPPAUP ou AVAP ou anciens secteurs sauvegardés) ?</p>   |     | Non |  |
| <p>Éléments majeurs du patrimoine ?</p> <p><a href="http://atlas.patrimoines.culture.fr/atlas/trunk/">http://atlas.patrimoines.culture.fr/atlas/trunk/</a></p>   |     |     | <i>Châteaux des Allinges sur la commune- le projet concernant l'OAP Fortune Est est concerné par le périmètre délimité des abords de Monument Historique – Châteaux des Allinges</i> |
| <p>Perspectives paysagères identifiées comme à préserver par un document de rang supérieur : SCoT, charte de parc, atlas de paysage... ?</p>   |     |     |  |

Complétez si nécessaire





| <b>4.5 Paysage, patrimoine bâti</b>   |     |     |   |
|---|-----|-----|---|
| Votre projet concerne-t-il, directement ou indirectement les points suivants ?<br><i>Y compris en dehors du périmètre du projet, éventuellement en dehors des limites communales ou intercommunales</i> | Oui | Non | Si oui, le(s)quel(s) ?<br><br>Et quels sont les enjeux identifiés ? |
|   |     |     |   |

| <b>4.6 Ressource en eau</b>   |     |     |   |
|---|-----|-----|---|
| <b>Captages</b>   |     |     |   |
| Votre projet concerne-t-il, directement ou indirectement les points suivants ?  | Oui | Non | Si oui, le(s)quel(s) ?<br><br>Et quels sont les enjeux identifiés ? |
| Périmètre de protection immédiat, rapproché, éloigné d'un captage d'eau destiné à l'alimentation humaine ?  |     |     |   |
| Autres captages prioritaires ?  |     |     |   |
| <b>Usages : eau potable ; gestion des eaux usées et eaux pluviales</b>  |     |     |   |
| Les ressources en eau sont-elles suffisantes sur le territoire pour assurer les besoins présents et futurs ?  |     |     |   |
| Le système d'assainissement des eaux usées a-t-il une capacité suffisante pour répondre aux besoins présents et futurs du territoire ?<br><a href="http://assainissement.developpement-durable.gouv.fr/">http://assainissement.developpement-durable.gouv.fr/</a> |     |     |   |
| Des démarches sont-elles entreprises pour garantir la bonne gestion des eaux pluviales sur votre territoire ?   |     |     |   |
| Complétez si nécessaire   |     |     |   |
|   |     |     |   |

| <b>4.7 Sols et sous-sol</b>   |     |     |   |
|---|-----|-----|---|
| Votre projet concerne-t-il, directement ou indirectement les points suivants ?<br><i>Y compris en dehors du périmètre du projet, éventuellement en dehors des limites communales ou intercommunales ?</i>         | Oui | Non | Si oui, le(s)quel(s) ?<br><br>Et quels sont les enjeux identifiés ? |
| Sites et sols pollués ou potentiellement pollués :base de données BASOL ?<br><a href="http://basol.developpement-durable.gouv.fr/recherche.php">http://basol.developpement-durable.gouv.fr/recherche.php</a>      |     | Non |   |
| Anciens sites industriels et activités de services :base de données BASIAS ?<br><a href="http://basias.brgm.fr/donnees_liste.asp?DPT=63&amp;carte=">http://basias.brgm.fr/donnees_liste.asp?DPT=63&amp;carte=</a> |     | Non |   |
| Carrières et/ou projets de création ou d'extension de carrières ?   |     | Non |   |
| Complétez si nécessaire   |     |     |   |
|   |     |     |   |

| 4.8 Risques et nuisances  |     |     |   |
|---|-----|-----|---|
| Votre projet concerne-t-il, directement ou indirectement les points suivants ?<br><i>Y compris en dehors du périmètre du projet, éventuellement en dehors des limites communales ou intercommunales</i> | Oui | Non | Si oui, le(s)quel(s) ?<br><br>Et quels sont les enjeux identifiés ?   |
| Risques ou aléas naturels ?   |     | Non | <i>Exemple : inondations, mouvement de terrain, avalanche, feu de forêts, industriels, technologiques, miniers, cavité...</i> |
| Plans de prévention des risques approuvés ou en cours d'élaboration ?   |     | Non |   |
| Nuisances ?   |     | Non | <i>Exemple :sonores, lumineuses, vibratoires, olfactives</i>  |
| Plan d'exposition au bruit, plan de gêne sonore ou arrêtés préfectoraux relatifs au bruit des infrastructures ?   |     | Non |   |
| Complétez si nécessaire   |     |     |   |
|   |     |     |   |

| 4.9 Air, énergie, climat  |     |     |   |
|---|-----|-----|---|
| Votre projet concerne-t-il, directement ou indirectement les points suivants ?<br><i>Y compris en dehors du périmètre du projet, éventuellement en dehors des limites communales ou intercommunales</i> | Oui | Non | Si oui, le(s)quel(s) ?<br><br>Et quels sont les enjeux identifiés ? |
| Y a t-il une desserte en transport collectif sur votre territoire   | Oui |     | <i>2 lignes des bus urbains thononais</i>                           |
| Plan de protection de l'atmosphère (PPA) ?  |     | Non |   |
| Enjeux spécifiques relevés par le schéma régional du climat, de l'air et de l'énergie (SRCAE) ?<br><br>Enjeux spécifiques relevés par le PCAET (ou projet de PCAET) ?                                   |     | Non |   |
| Projet éolien ou de parc photovoltaïque ?   |     | Non |   |
| Complétez si nécessaire   |     |     |   |
|   |     |     |   |

## 5. Annexes (rappel)

Les annexes sont des éléments essentiels pour permettre à l'autorité environnementale de comprendre votre projet et d'évaluer les enjeux environnementaux qu'il constitue et/ou doit prendre en compte :

- pour les cas d'élaboration ou de révision générale : il est recommandé de transmettre, outre le projet de PADD, un projet de zonage permettant de visualiser les secteurs prioritaires pour l'urbanisation ;
- pour les procédures d'évolution partielle (révision allégée, mise en compatibilité DUP/DP, modification) : il est essentiel de fournir les documents initiaux et de préciser les éléments qui doivent évoluer (ex : plan de zonage avant/après ; règlement avant/après, OAP avant/après)

|   |  |                          |
|---|--|--------------------------|
| Coordonnées de la personne à contacter              | Annexe 1 ci-jointe   | <input type="checkbox"/> |
| Élaboration ou révision « générale » de PLU ou PLUi | Projet de PADD débattu par le Conseil municipal ou l'organe délibérant de l'EPCI | <input type="checkbox"/> |

|   |  |  |
|---|--|--|
|   | Si le territoire est actuellement couvert par un document d'urbanisme, le règlement graphique (plan de zonage) de ce document en vigueur                             | <input type="checkbox"/>   |
|   | Une version du projet de règlement graphique en cours d'élaboration  | <input type="checkbox"/>   |
| Pour les révisions de PLU avec examen conjoint et les déclarations de projet modifiant un PLU | Le projet de dossier envisagé pour la réunion d'examen conjoint  | <input type="checkbox"/>   |
| Pour tous   | Délibération prescrivant la procédure  | <b>Oui</b><br>(arrêté de prescription de la modification simplifiée n°2) |
| Pour les procédures d'évolution   | Projet de plan de zonage AVANT/APRÈS<br>Projet de règlement AVANT/APRÈS<br>Autres éléments cartographiques superposant zonages et enjeux (Natura 2000, risques, ...) | Oui  |
| Pour tous   | Cartographie du PADD<br>Autres (OAP, ...)  | <input type="checkbox"/>   |

## 6. Signature du demandeur (personne publique responsable)

|   |  |
|---|--|
| <b>Date : 29/10/2018</b><br><b>Lieu : Ballaison (74140)</b> | <b>NOM</b> LAROCHE Thomas<br>Responsible du service Urbanisme Thonon Agglomération |
|---|--|