

Site classé
Patrimoine
national



Forêt communale et vallon de Sainte Catherine

Haute-Savoie

Date de l'arrêté : 21 février 1951

Commune concernée : Annecy

Superficie : 295,75 ha

En se développant vers le Sud, la ville d'Annecy a buté sur les contreforts de la montagne du Semnoz et sur le vallon boisé qui en constitue l'avancée Nord, le vallon Sainte-Catherine. Suspendu entre les deux crêtes intérieures du Crêt du Maure et des Rochers du Bec, ce site boisé et riche en eau constituait le terrain d'implantation idéal pour une communauté religieuse, car suffisamment retiré et assez pourvu pour y vivre en autarcie.*

La communauté de Sainte-Catherine la Montagne y construisit l'abbaye cistercienne dont on voit encore les ruines aujourd'hui. Le domaine possède son élevage de bovins, son exploitation forestière, son vivier de poisson. D'où les bâtiments qui ponctuent le site : Notre Dame du Vallon, la Boverie, l'étang, la Grangette.

Le paysage actuel de la partie Sud du vallon est le fruit d'une occupation humaine de plus d'un millénaire. Au XIX^e siècle, l'abbaye abandonnée fournit des matériaux pour

la construction d'une faïencerie : l'eau du torrent donne l'électricité, et le sol l'argile, matière première de la production.

Les touristes et les Anneciens commencent à investir ce site bucolique comme lieu de promenade à partir de la fin du XIX^e siècle, alors qu'il est encore largement exploité par les agriculteurs. Le chalet de la Grande Jeanne devient, en pleine forêt, le cœur d'un petit "centre de loisirs" avant la lettre : un jardin animalier, des carrioles attelées à de petits poneys, des déjeuners sur l'herbe...

Après la seconde guerre mondiale, le nombre des exploitants agricoles se réduit et la pression foncière s'intensifie sur les rives du lac d'Annecy. Le vallon est classé en 1951, adoptant un périmètre divisé en deux zones, séparées par un crête rocheuse abrupte, inconstructible bien sûr et très difficile d'accès. Le site est, depuis, devenu le jardin des Anneciens : il ne faut que dix minutes depuis le centre-ville pour retrouver silence et isolement.

Type d'intérêt

Pittoresque

Accès

Libre. De multiples chemins parcourent le site, dont le GR 96.

Tourisme

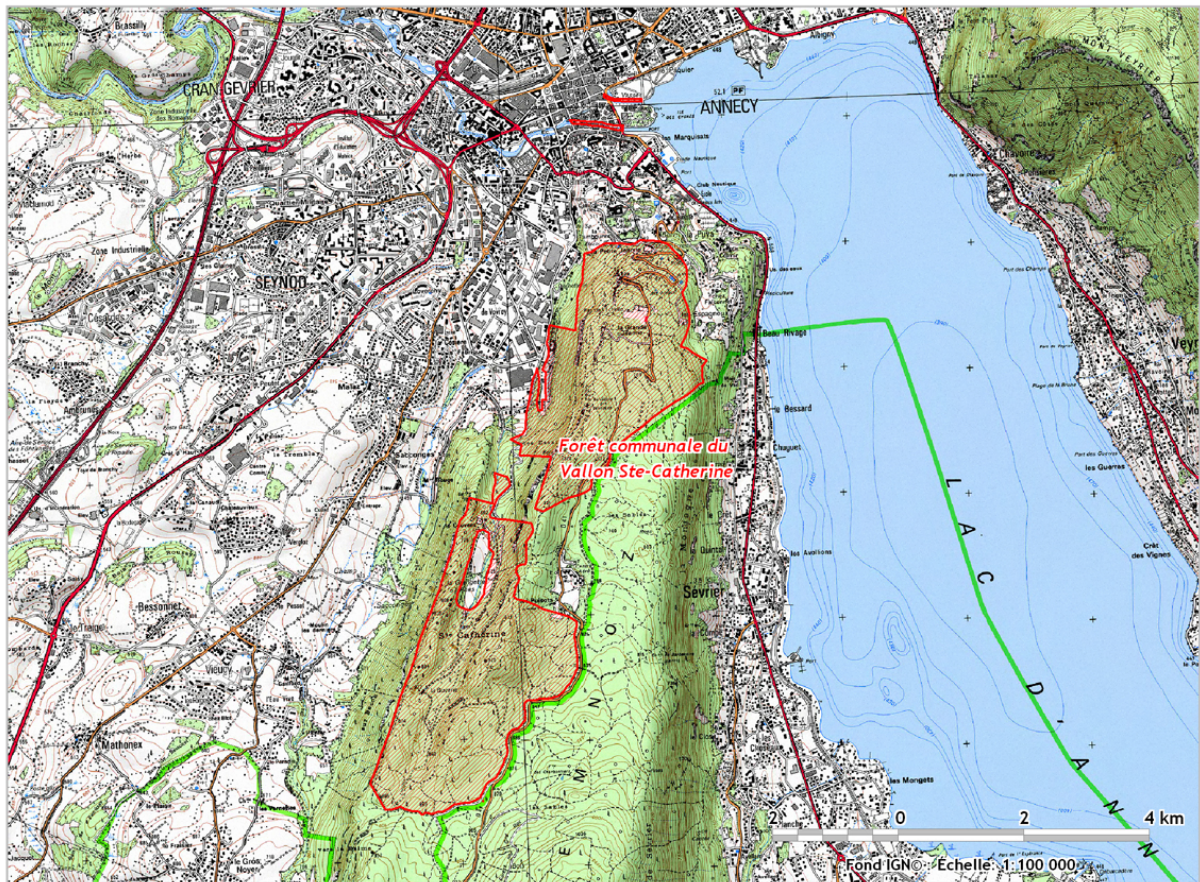
Office du Tourisme d'Annecy

Tél. : 04 50 45 00 33 www.lac-annecy.com

Autres observations

Le Parc naturel régional du massif des Bauges commence en limite Est de ce site classé.

Carte du site



Mise à jour : DREAL 2013

