

JUIN 2020

## L'État construit le viaduc de la Leuge

### LES TRAVAUX DU VIADUC DE LA LEUGE COMMENCENT, **SOYONS VIGILANTS**

A partir du 22 juin 2020, les travaux de réalisation du viaduc de la Leuge vont démarrer.

La circulation des engins et véhicules de chantier nous incite à rester vigilants dans le secteur des travaux et le long de la RD 17 entre Arvant et Bournoncle-Saint-Pierre.

L'espace réservé au chantier sera clôturé de part et d'autre de la route départementale qui restera en circulation pendant toute la période des travaux.



PRÉFET  
DE LA RÉGION  
AUVERGNE-  
RHÔNE-ALPES

Liberté  
Égalité  
Fraternité

# LES TRAVAUX

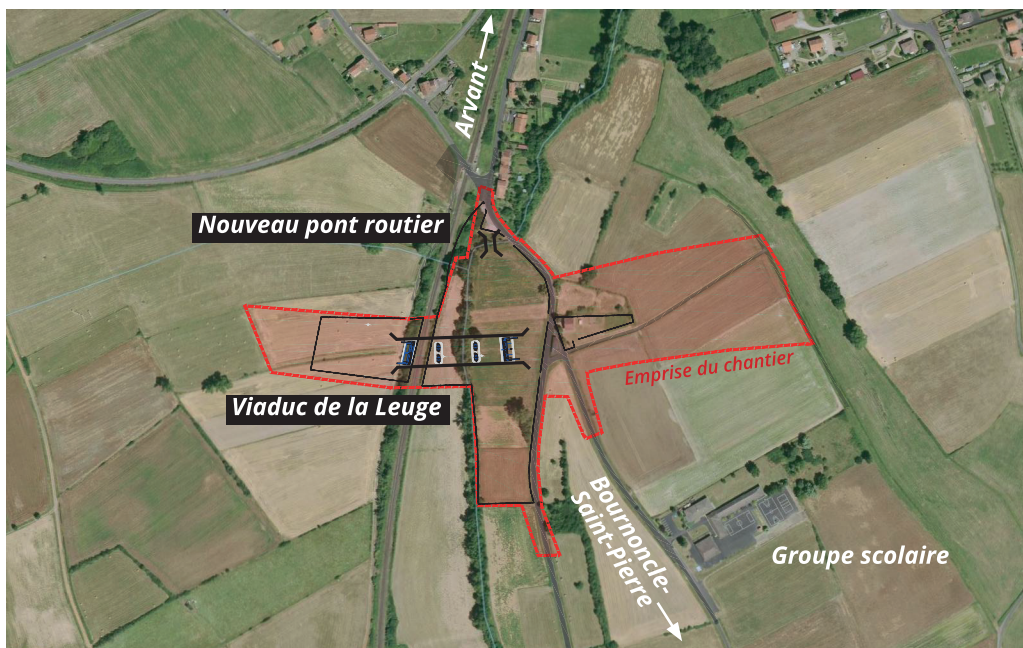
## QUEL CALENDRIER ?



**Les travaux du viaduc vont demander environ 18 mois.**

Le chantier sera ponctué de différentes phases de travaux avec la préparation du chantier, la réalisation des piles et appuis latéraux, la construction de la charpente métallique et sa mise en place sur les appuis.

À l'issue des travaux, la RD 17 sera légèrement déviée et passera sous le viaduc. Cela nécessite de réaliser un nouveau pont routier pour enjamber la Leuge. La RD 17 et la VC 23 resteront ouvertes pendant toute la durée du chantier.



# LES ACTEURS

## LE GROUPEMENT D'ENTREPRISES

VINCI CONSTRUCTION, BERTHOLD et MARQUET ont remporté le marché de construction du viaduc de la Leuge et du pont routier sur la RD17. Vous pourrez croiser des engins et véhicules de chantier à leurs couleurs. Restez vigilants.



**POUR NOUS ÉCRIRE**

rn102-a75-brioude  
@developpement-durable.gouv.fr

**TOUTE L'INFORMATION  
SUR LA LIAISON**

[www.rn102liaison-a75-brioude.fr](http://www.rn102liaison-a75-brioude.fr)