

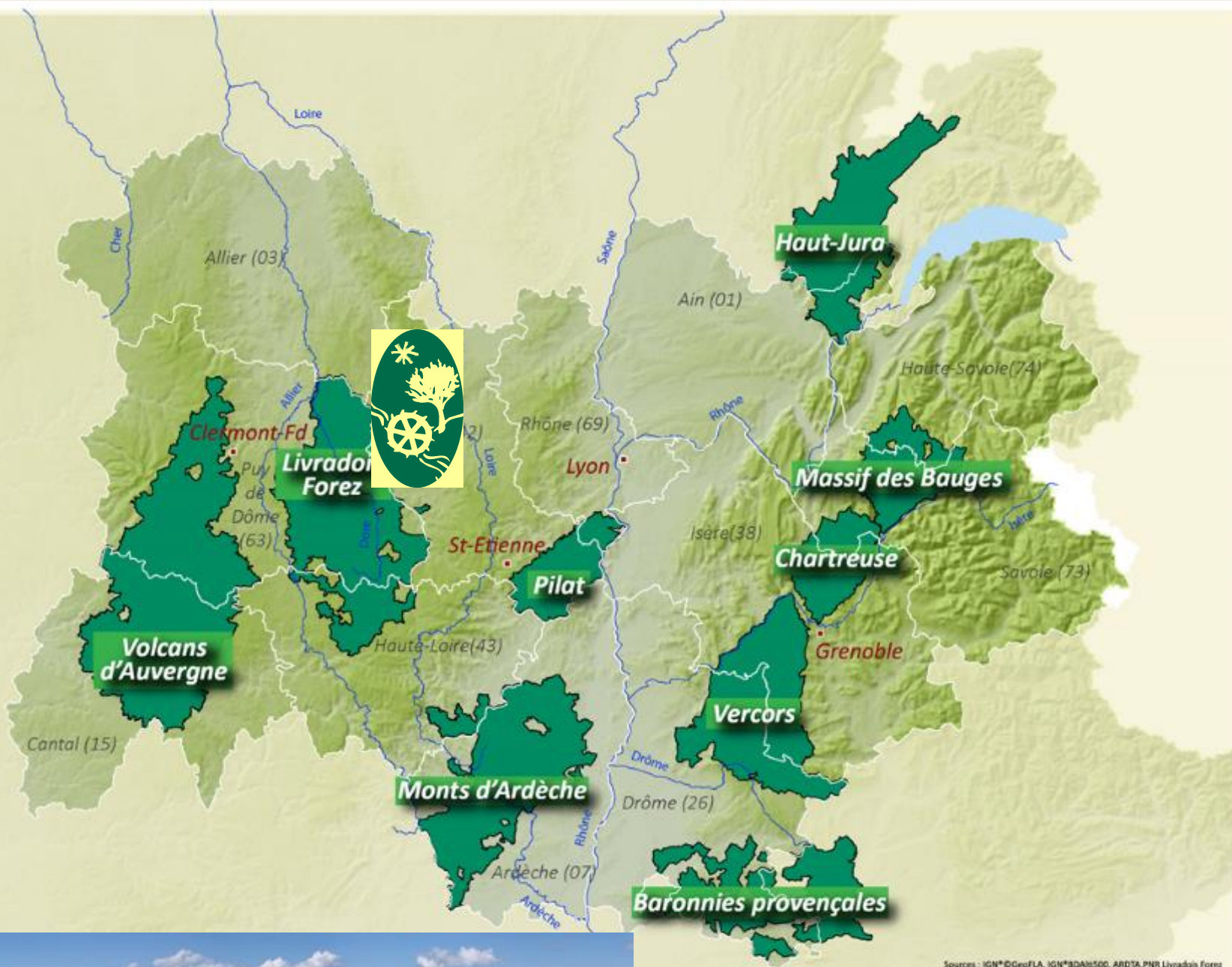
# Les actions du Parc Livradois-Forez en faveur de la Trame Verte et Bleue

13 mars 2018  
Clermont-Ferrand



*l'Auvergne, côté soleil levant*





Sources : IGN® © GeoFLA, IGN® BDAh500, ARDTA, PNR Livradois-Forez  
 © PNR Livradois-Forez 01/2016

# Le territoire de la Charte du Parc

## Communes

162 communes sur 3 départements :

- Puy-de-Dôme : 121 (dont 3 associées)
- Haute-Loire : 36 (dont 1 associée)
- Loire : 5

## Superficie

284 816 hectares

## Population

103 658 habitants

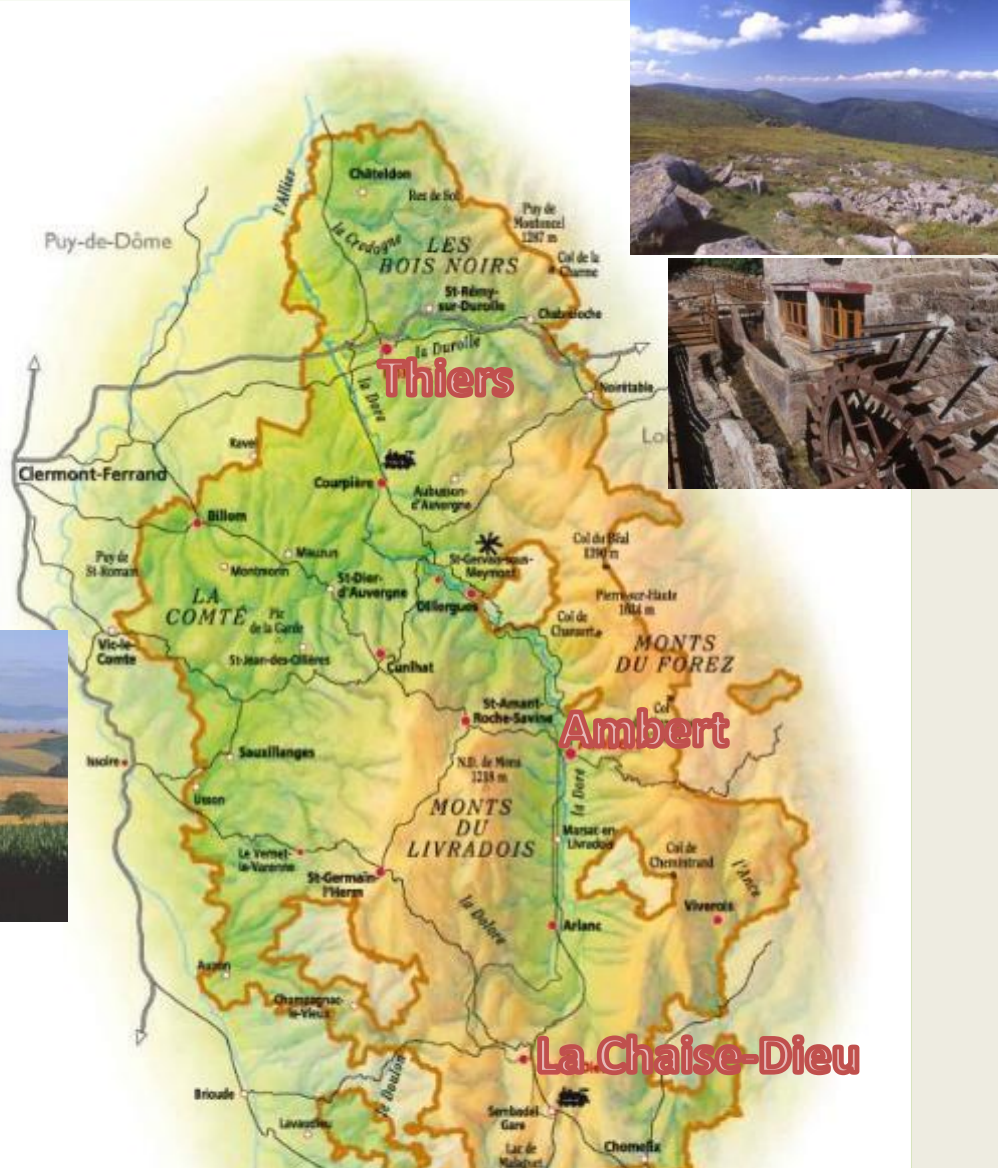
## Chefs lieux d'arrondissements

- Ambert
- Thiers

## Coopération intercommunale

- 11 Communautés de communes
- 4 Communautés d'agglomérations

Périmètre classé par décret ministériel du 25 juillet 2011 jusqu'en 2023 (prolongement possible jusqu'en 2026)





# Les objectifs de la Charte du Parc

Une ambition : « *Inventer une autre vie respectueuse des patrimoines et des ressources du Livradois-Forez, où frugalité se conjugue avec épanouissement* »

## 4 axes stratégiques

*Axe 1 : Un « socle patrimonial » facteur d'appartenance*

- Mieux connaître la biodiversité et comprendre la fonctionnalité des milieux naturels et des espèces
- Protéger et gérer les zones d'intérêt écologique et les espèces les plus remarquables
- Construire une stratégie exemplaire pour la nature quotidienne

Développer les connaissances sur la nature quotidienne, notamment par l'étude et le suivi des réseaux écologiques ... Il s'attachera à ce que soient maintenus les différents éléments composants ses réseaux écologiques, en premier lieu desquels les milieux aquatiques, les zones humides, et les zones de bocage ...

*Axe 2 : Un « territoire de ressources » au bénéfice des habitants*

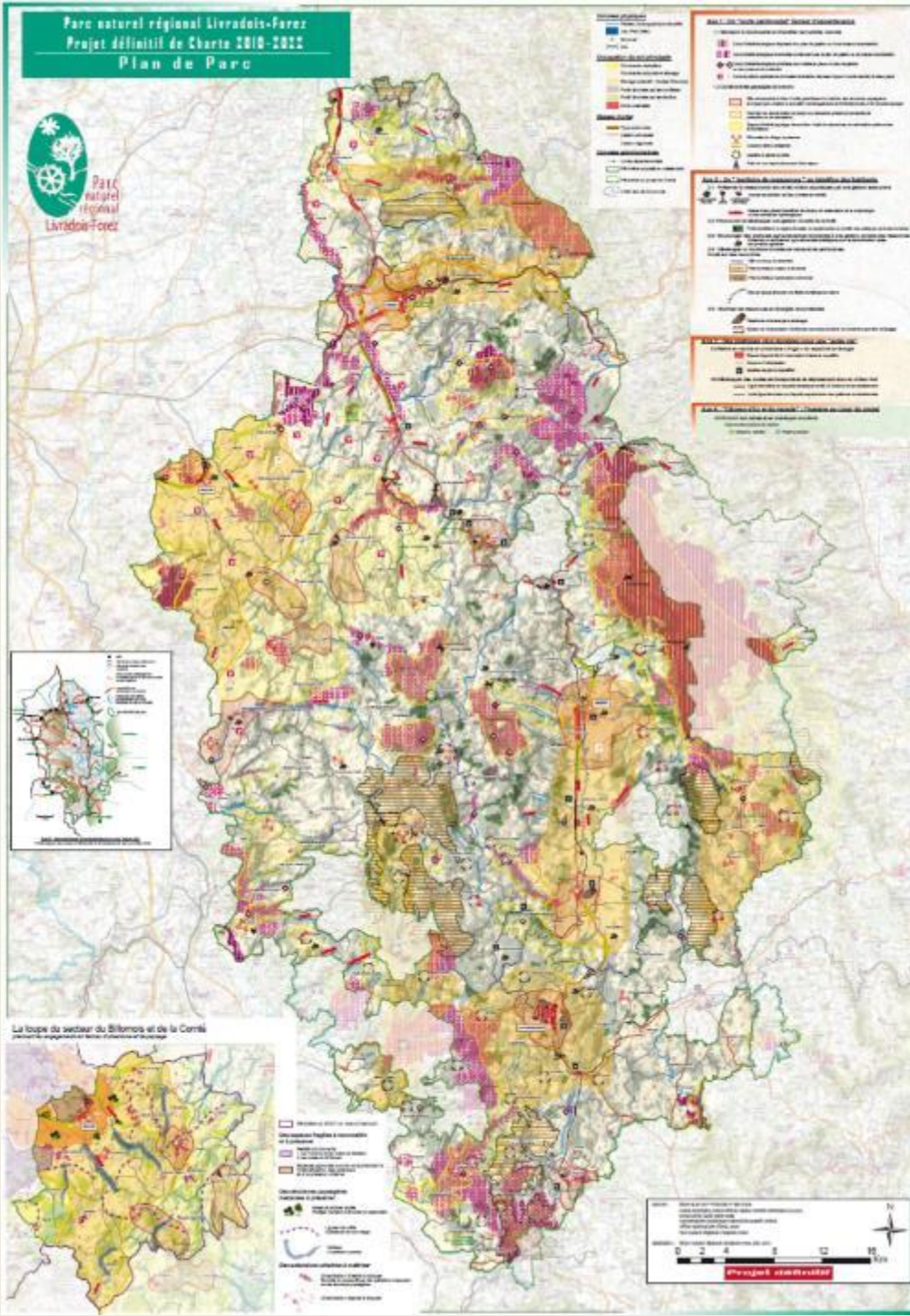
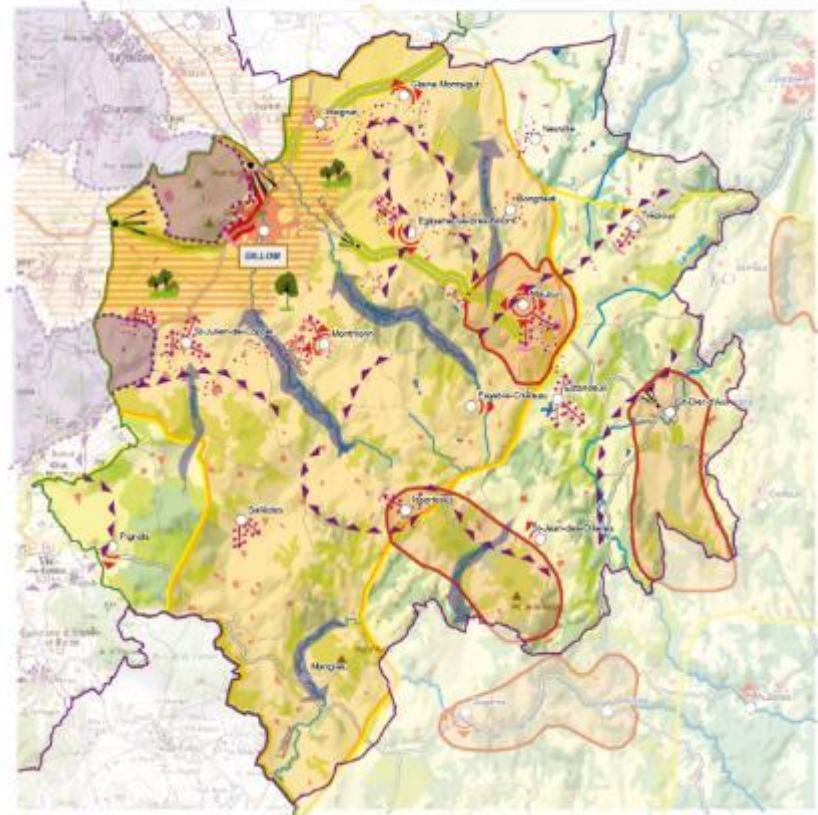
*Axe 3 : Des pratiques plus durables pour une « autre vie »*

*Axe 4 : « Citoyen d'ici et du monde » : l'Homme au cœur du projet*



# Les objectifs de la Charte spatialisés dans le Plan de Parc

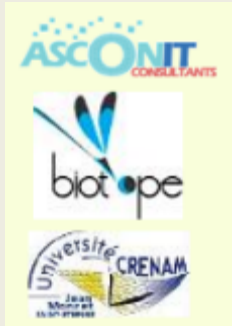
La loupe du secteur du Billomois et de la Comté  
 précisant les engagements en termes d'urbanisme et de paysage





# → Faire connaître et inciter à la prise en compte de la TVBN : accompagnement de 3 projets (2017)

Démarche de sensibilisation  
suite à diverses réalisations depuis 2009 :



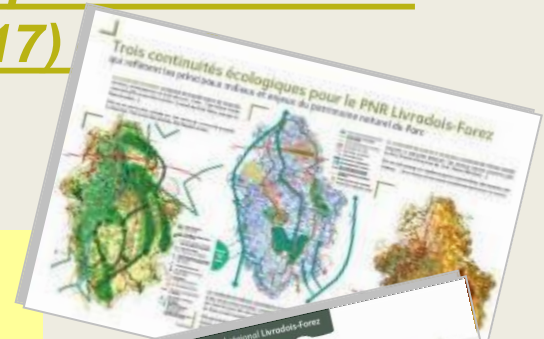
**Cartographie** au 100 000ème de la trame verte (milieux boisés, prairies et landes) et de la trame bleue (milieux aquatiques et humides) sur son territoire (2009-2011).

**Cahier** sur les réseaux écologiques à l'attention des élus (2013).

**Démarche expérimentale** sur la communauté de communes de Billom Saint-Dier / Vallée du Jauron pour une meilleure prise en compte des réseaux écologiques dans l'élaboration ou la révision des documents d'urbanisme (2013-2015).

**Sensibilisation** élus et habitants à la prise en compte de la TVB : les Petites Terres (2016).

**Sensibilisation suite** : accompagnement de trois projets (2017).



# Identification des réseaux écologiques du PNR Livradois-Forez et stratégie en faveur de la TVB

## Objectifs de l'étude :

- Identifier les réseaux écologiques du Parc en lien avec les territoires limitrophes
- Définir une stratégie de protection des réseaux écologiques et de leur prise en compte
- Fournir des outils au Parc pour la mise en œuvre de cette stratégie (fiches actions, plaquette élus ...)

Première tranche (2009) :

Carte du réseau écologique provisoire et enjeux à l'échelle du PNR

2ème tranche (2010-2011) :

Elaboration de la Stratégie d'intervention

## Résultats :

**Cartographie** au 100 000ème de la trame verte (milieux boisés, prairies et landes) et de la trame bleue (milieux aquatiques et humides) sur son territoire (2009-2011)

+ **Stratégie** (2012).



# Identification des réseaux écologiques du PNRLF

## Occupation du sol (13 classes)

Zones urbanisées

Cultures et prairies de basse alt.

Prairies et cultures de moyenne alt.

Prairies, landes et pelouse de haute altitude

Peupleraie de production

Forêt et végétation arbustive en mutation

Forêts de feuillus

Forêts mélangées

Forêts de conifères : plantations

Forêts de conifères : massifs anciens et boisement > 1000 m

Plans d'eau et cours d'eau

Marais intérieurs

Plages dunes et sables

**+ données complémentaires**

Cartographie des forêts historiques,  
Cours d'eau,  
Tourbières, Annexes fluviales du  
SAGE Dore, ...

Classement selon degré de perméabilité

Milieu  
constitutifs  
des  
continuum  
(hiérarchisation)

Milieu structurant  
Milieu attractif  
Milieu peu fréquenté  
Milieu difficilement accessible

→ 1 classement pour  
chaque continuum

Application d'un algorithme distance-coût

Carte des  
continuum  
potentiels :

Continuum des  
milieux forestiers

Continuum des  
milieux aquatiques  
et humides

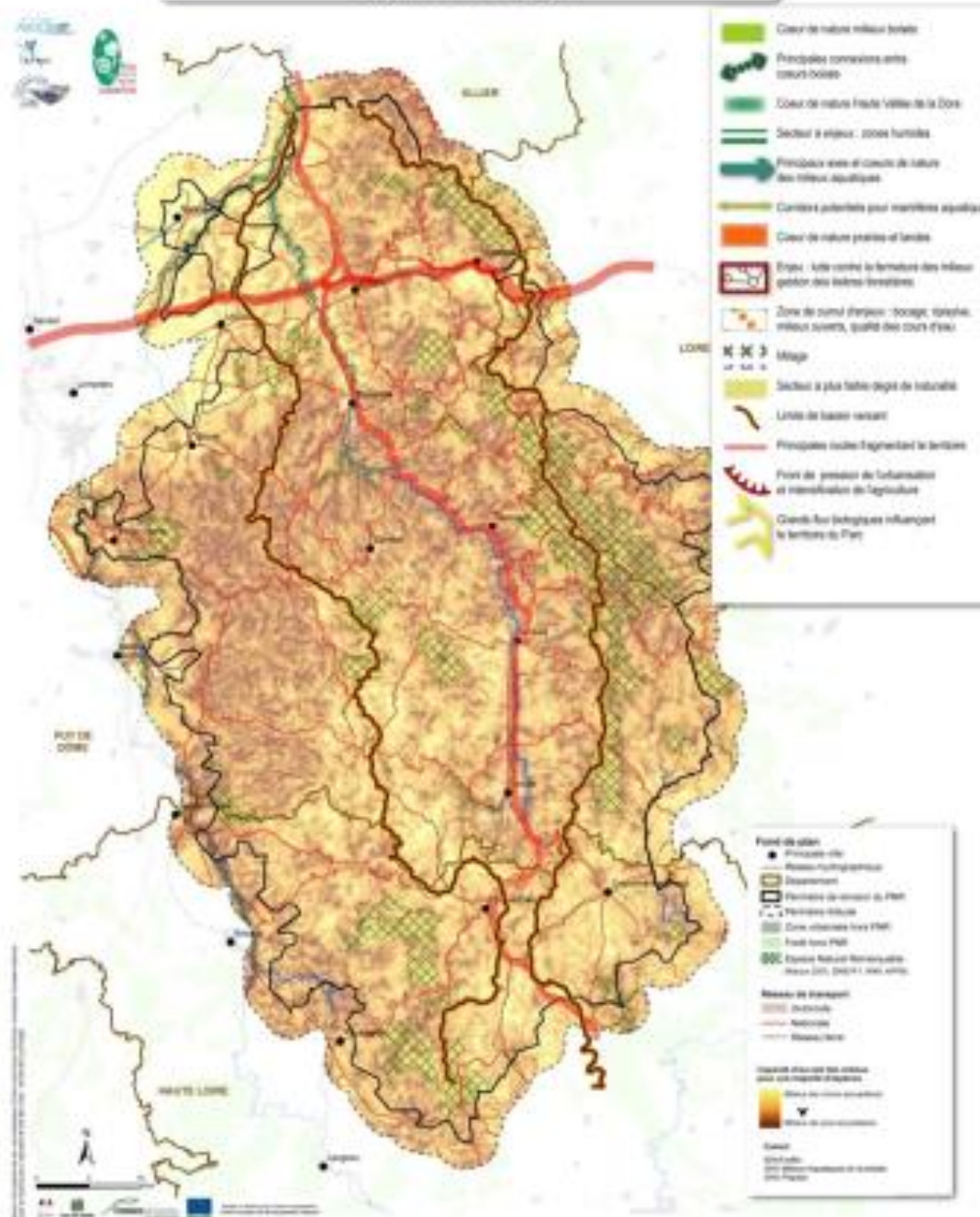
Continuum de  
prairies et de  
landes

La répartition des classes d'occupation du sol en milieu structurant, attractif, etc. est différente selon le continuum



# Trame écologique potentielle

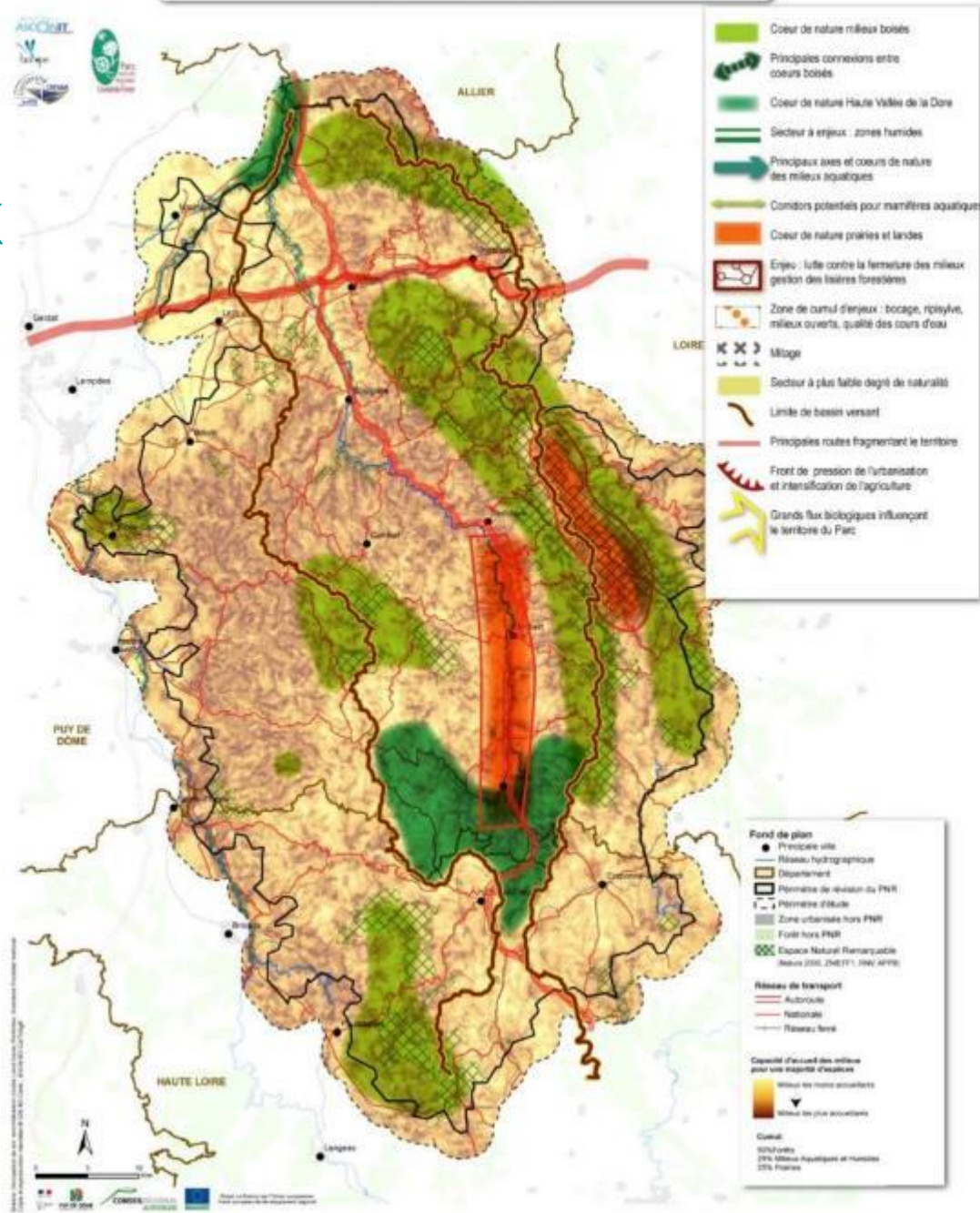
-  Coeur de nature milieux boisés
-  Principales connexions entre coeurs boisés
-  Coeur de nature Haute Vallée de la Dore
-  Secteur à enjeux : zones humides
-  Principaux axes et coeurs de nature des milieux aquatiques
-  Corridors potentiels pour mammifères aquatiques
-  Coeur de nature prairies et landes
-  Enjeu : lutte contre la fermeture des milieux gestion des lisières forestières
-  Zone de cumul d'enjeux : bocage, ripisylve, milieux ouverts, qualité des cours d'eau
-  Secteur à plus faible degré de naturalité
-  Limite de bassin versant
-  Principales routes fragmentant le territoire
-  Front de pression de l'urbanisation et intensification de l'agriculture
-  Grands flux biologiques influençant le territoire du Parc





# Synthèse des enjeux

## Trame + cœurs de nature

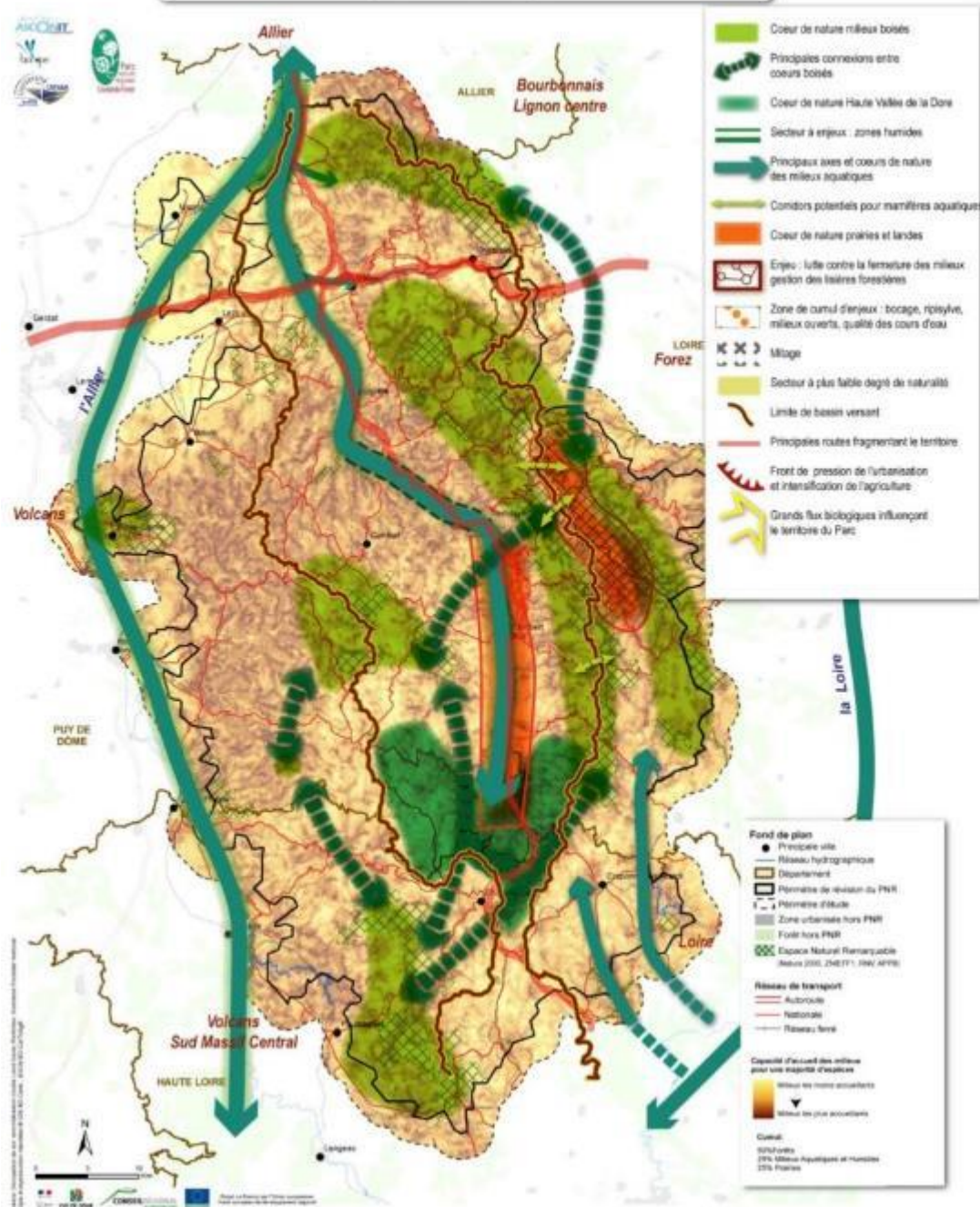




# Synthèse des enjeux

Trame + cœurs de nature + corridors écologiques

-  Cœur de nature milieux boisés
-  Principales connexions entre cœurs boisés
-  Cœur de nature Haute Vallée de la Dore
-  Secteur à enjeux : zones humides
-  Principaux axes et cœurs de nature des milieux aquatiques
-  Corridors potentiels pour mammifères aquatiques
-  Cœur de nature prairies et landes
-  Enjeu : lutte contre la fermeture des milieux gestion des lisières forestières
-  Zone de cumul d'enjeux : bocage, ripisylve, milieux ouverts, qualité des cours d'eau
-  Secteur à plus faible degré de naturalité
-  Limite de bassin versant
-  Principales routes fragmentant le territoire
-  Front de pression de l'urbanisation et intensification de l'agriculture
-  Grands flux biologiques influençant le territoire du Parc

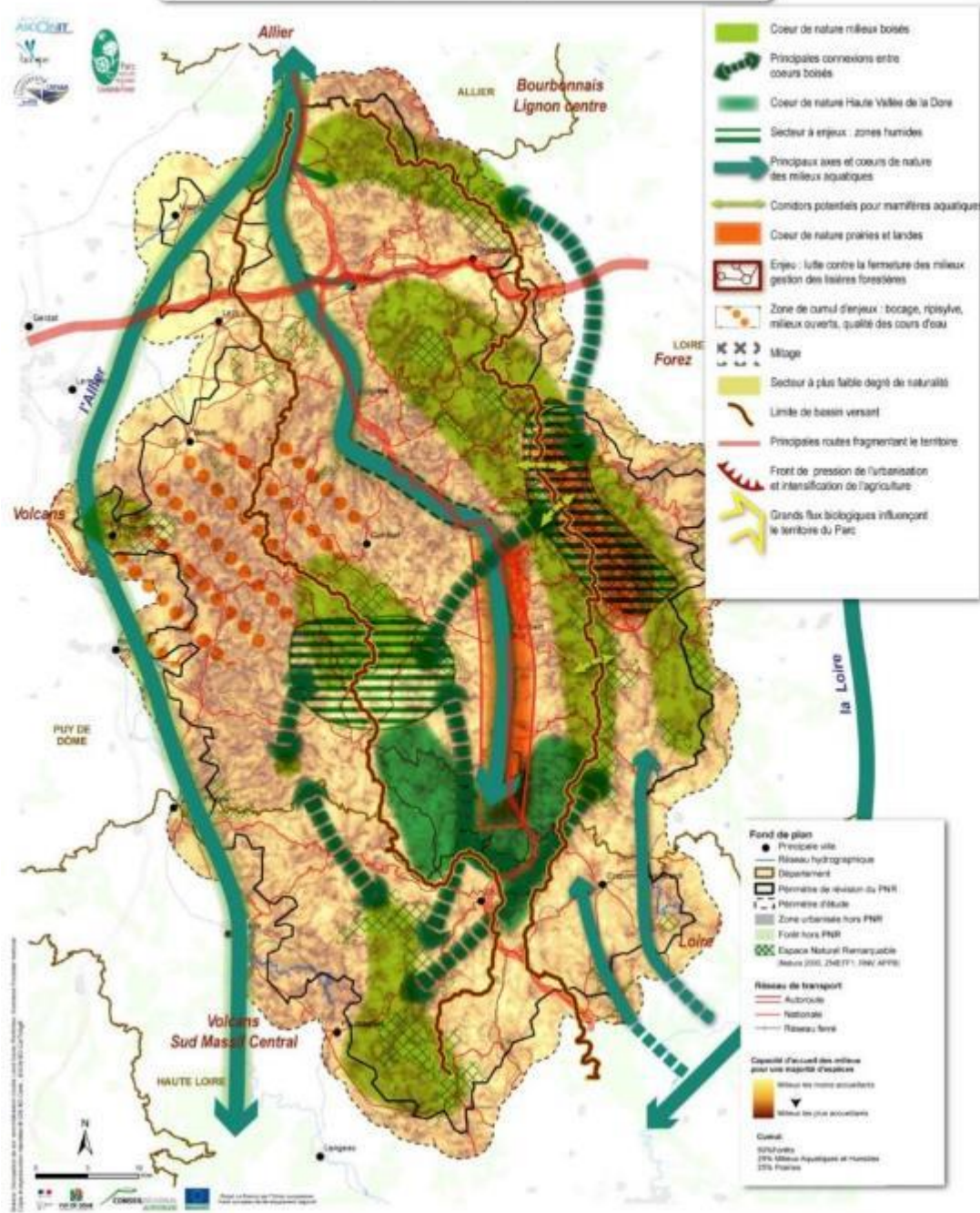




# Synthèse des enjeux

Trame + cœurs de nature + corridors écologiques + enjeux pat nat

- Cœur de nature milieux boisés
- Principales connexions entre cœurs boisés
- Cœur de nature Haute Vallée de la Dore
- Secteur à enjeux : zones humides
- Principaux axes et cœurs de nature des milieux aquatiques
- Corridors potentiels pour mammifères aquatiques
- Cœur de nature prairies et landes
- Enjeu : lutte contre la fermeture des milieux gestion des lisières forestières
- Zone de cumul d'enjeux : bocage, ripisylve, milieux ouverts, qualité des cours d'eau
- Secteur à plus faible degré de naturalité
- Limite de bassin versant
- Principales routes fragmentant le territoire
- Front de pression de l'urbanisation et intensification de l'agriculture
- Grands flux biologiques influençant le territoire du Parc







# Synthèse des enjeux

Trame + cœurs de nature + corridors écologiques  
+ enjeux pat nat + faible nat

-  Cœur de nature milieux boisés
-  Principales connexions entre cœurs boisés
-  Cœur de nature Haute Vallée de la Dore
-  Secteur à enjeux : zones humides
-  Principaux axes et cœurs de nature des milieux aquatiques
-  Corridors potentiels pour mammifères aquatiques
-  Cœur de nature prairies et landes
-  Enjeu : lutte contre la fermeture des milieux gestion des lisières forestières
-  Zone de cumul d'enjeux : bocage, ripisylve, milieux ouverts, qualité des cours d'eau
-  Secteur à plus faible degré de naturalité
-  Limite de bassin versant
-  Principales routes fragmentant le territoire
-  Front de pression de l'urbanisation et intensification de l'agriculture
-  Grands flux biologiques influençant le territoire du Parc

## Réseaux écologiques du PNR Livradois-Forez Synthèse des enjeux

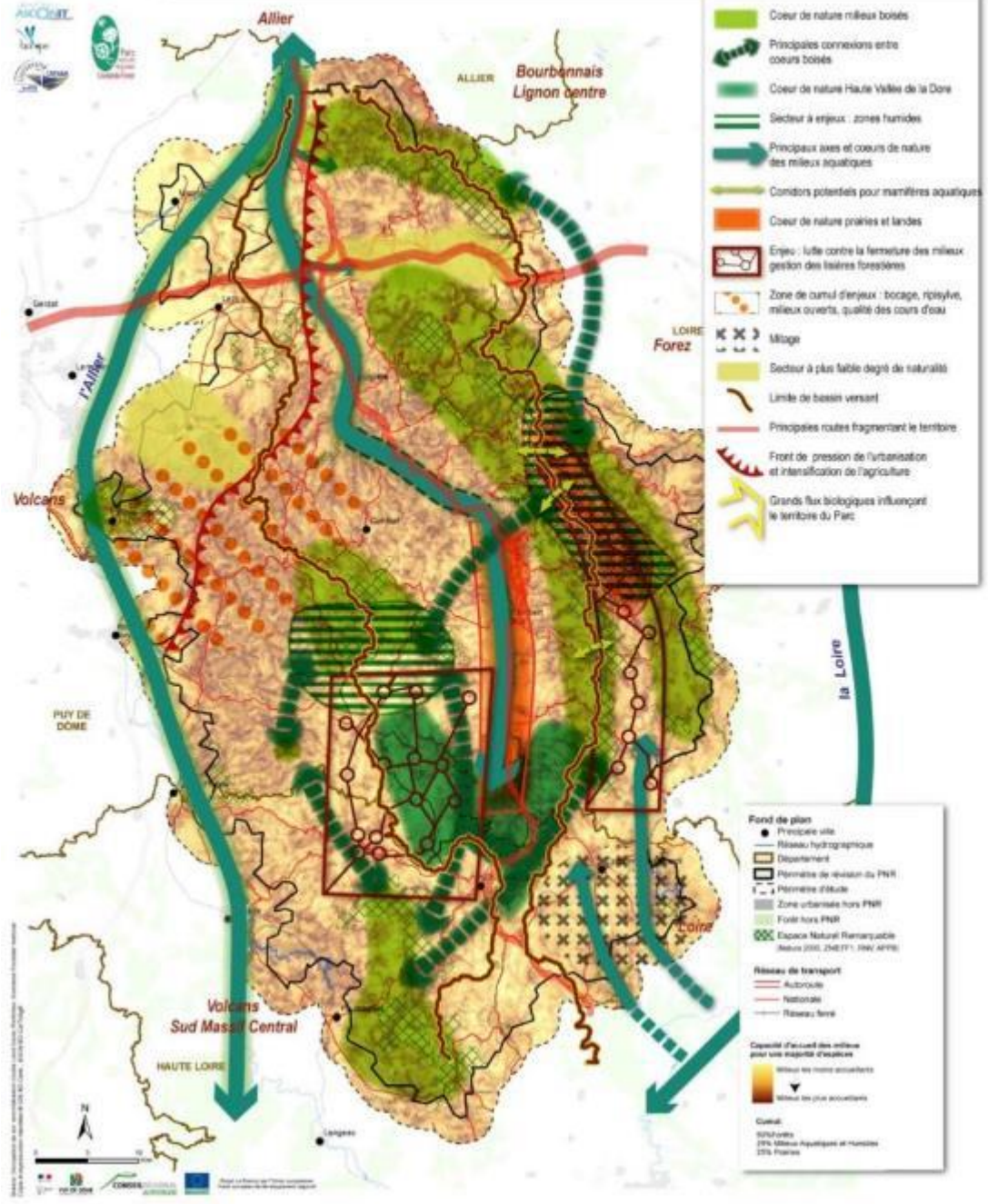




# Synthèse des enjeux

Trame + cœurs de nature + corridors écologiques  
+ enjeux pat nat + faible nat + pressions

- Cœur de nature milieux boisés
- Principales connexions entre cœurs boisés
- Cœur de nature Haute Vallée de la Dore
- Secteur à enjeux : zones humides
- Principaux axes et cœurs de nature des milieux aquatiques
- Corridors potentiels pour mammifères aquatiques
- Cœur de nature prairies et landes
- Enjeu : lutte contre la fermeture des milieux gestion des lisières forestières
- Zone de cumul d'enjeux : bocage, ripisylve, milieux ouverts, qualité des cours d'eau
- Secteur à plus faible degré de naturalité
- Limite de bassin versant
- Principales routes fragmentant le territoire
- Front de pression de l'urbanisation et intensification de l'agriculture
- Grands flux biologiques influençant le territoire du Parc

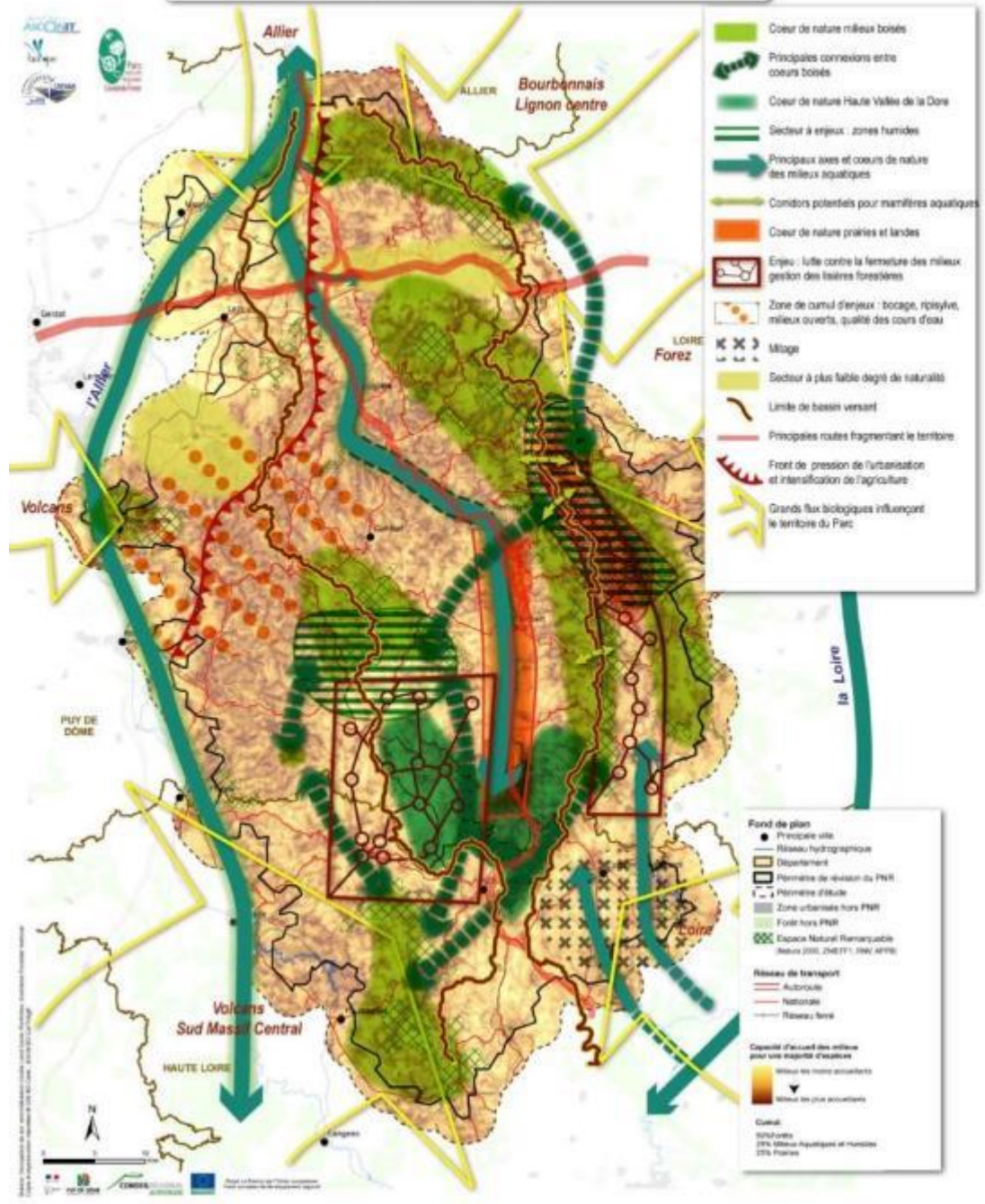




# Synthèse des enjeux

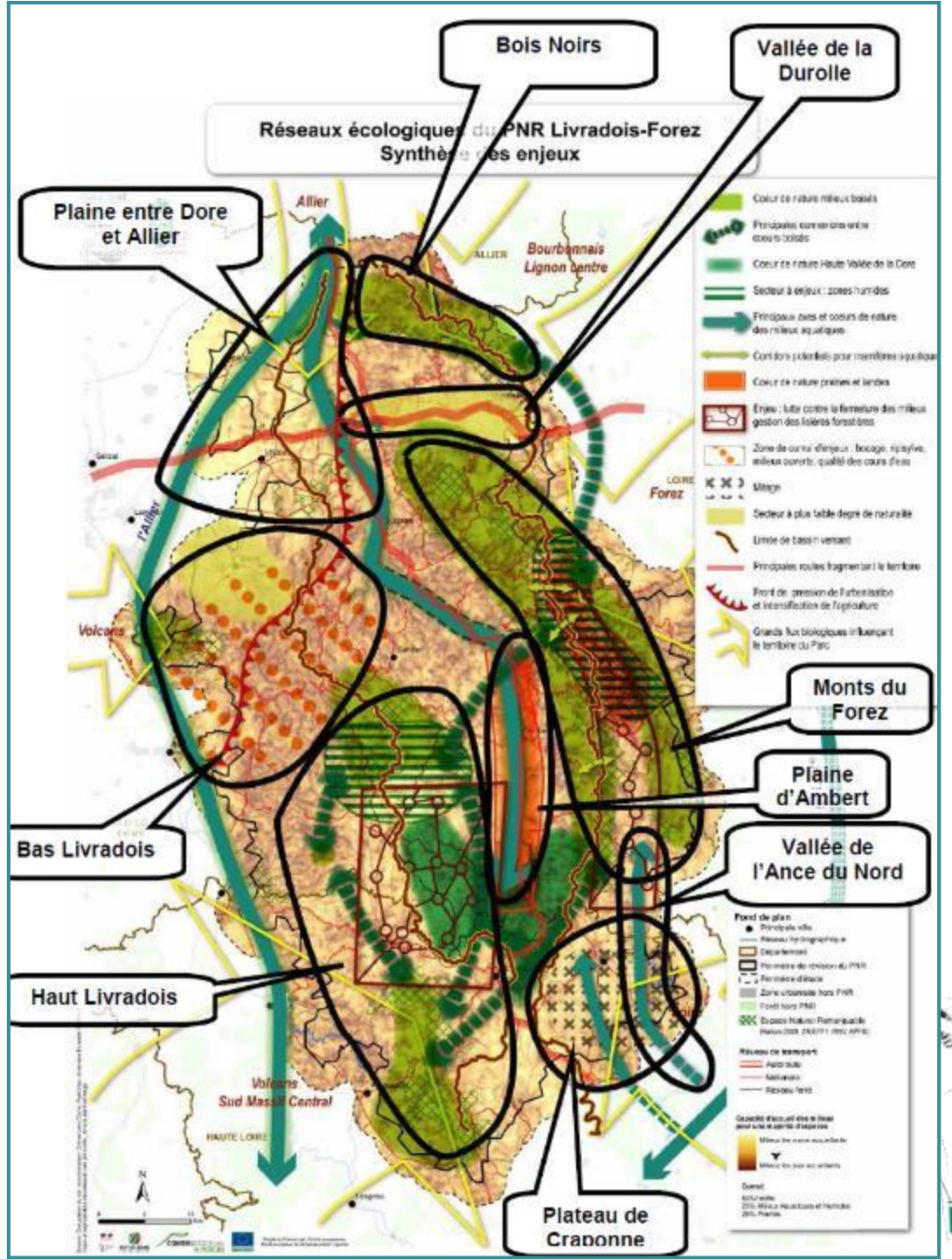
Trame + cœurs de nature +  
corridors écologiques  
+ enjeux pat nat + faible nat +  
pressions + flux ext.

-  Cœur de nature milieux boisés
-  Principales connexions entre cœurs boisés
-  Cœur de nature Haute Vallée de la Dore
-  Secteur à enjeux : zones humides
-  Principaux axes et cœurs de nature des milieux aquatiques
-  Corridors potentiels pour mammifères aquatiques
-  Cœur de nature prairies et landes
-  Enjeu : lutte contre la fermeture des milieux gestion des lisières forestières
-  Zone de cumul d'enjeux : bocage, ripisylve, milieux ouverts, qualité des cours d'eau
-  Secteur à plus faible degré de naturalité
-  Limite de bassin versant
-  Principales routes fragmentant le territoire
-  Front de pression de l'urbanisation et intensification de l'agriculture
-  Grands flux biologiques influençant le territoire du Parc





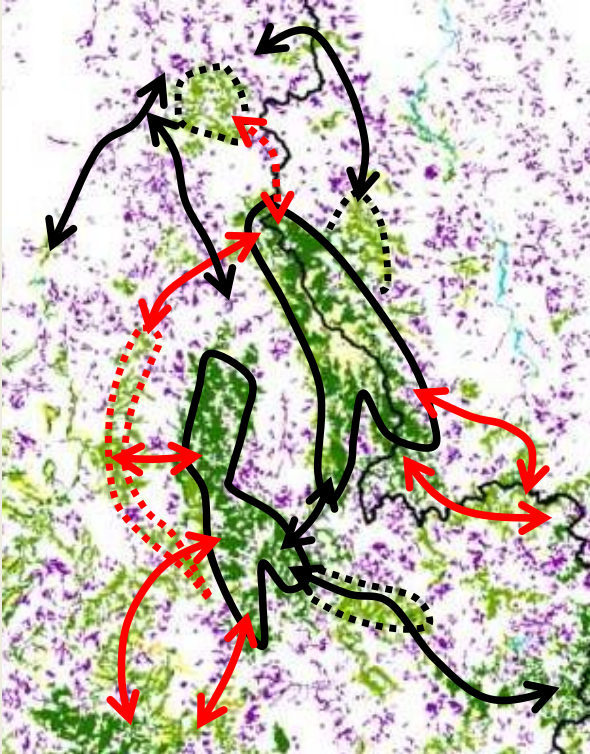
# Secteurs concernés en priorité par la stratégie TVB du PNRLF





# Territoires limitrophes au PNRLF

- Massif Central (IPAMAC) :



Réservoirs de biodiversité et corridors écologiques : IPAMAC et Parc

## Trame écologique potentielle du Massif Central aux Pyrénées

Projet IPAMAC "Trame écologique du Massif central"  
Auteur : IPAMAC, 2010





# Territoires limitrophes au PNRLF

## Rhône-Alpes (2009)



s de Rhône-Alpes et du PNRF

## Auvergne (2015)

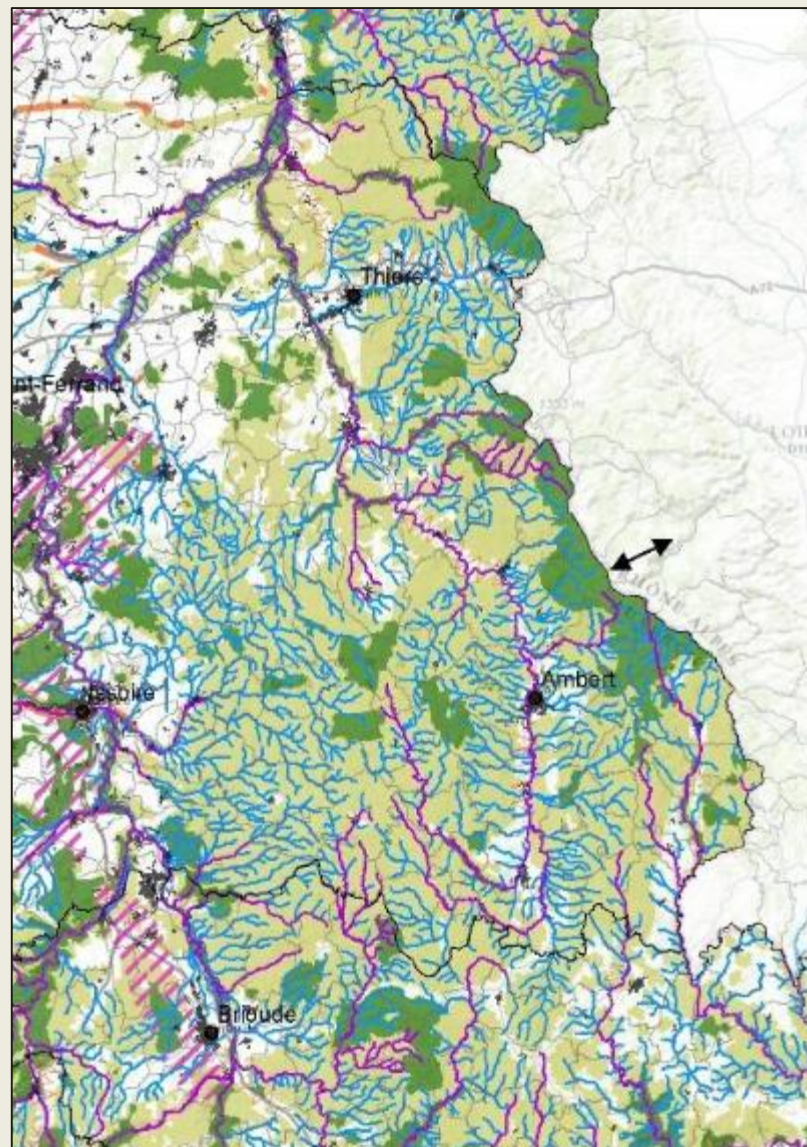


Figure 10 : carte des enjeux et grandes liaisons des réseaux écologiques de Rhône-Alpes



# Elaboration d'une stratégie en faveur de la TVB

- **Une stratégie déclinée en 3 thèmes**
  - Réservoirs de biodiversité (22 obj.op. 62 actions)
  - Continuités et corridors écologiques (16 obj.op. 50 actions)
  - Biodiversité globale des territoires et des paysages (14 obj. 56 act.)
- **Une stratégie détaillée en différents niveaux :**
  - Enjeu / objectif stratégique / Objectif opérationnel / action par type de milieu
  - Hiérarchisation des objectifs opérationnels et des actions
  - Spatialisation





# Stratégie en faveur de la TVB, les grandes lignes :

## Réservoirs de biodiversité

PRIORITE

### RB 1. S'ASSURER DE LA FONCTIONNALITÉ DES CŒURS DE NATURE (biodiversité ordinaire et remarquable)

Promouvoir une gestion durable des forêts

Entretien des milieux ouverts

Préserver la qualité des milieux aquatiques et humides

### RB 2. PRÉSERVER VOIRE PROTÉGER LA BIODIVERSITÉ REMARQUABLE dans les cœurs de nature ou en dehors

Milieux forestiers (massifs anciens, Bois Noirs, sonneur à ventre jaune)

Milieux ouverts de prairies et de landes (avifaune, gestion extensive des prairies, lézard agile, triton crêté)

Milieux aquatiques et humides (zones humides, moules perlières et écrevisses à pattes blanches)

## Corridors écologiques

PRIORITE

### CE 1. MAINTENIR LES CONNEXIONS IDENTIFIÉES À L'ÉCHELLE DU PARC (entre les cœurs de nature et liaisons avec l'extérieur)

S'assurer que les cœurs de nature soient connectés entre eux

Maintenir les connexions avec les territoires voisins

### CE 2. PRÉSERVER LES CORRIDORS ÉCOLOGIQUES ET DES ÉLÉMENTS DE CONTINUITÉ (milieux et espaces participant à la trame)

Promouvoir une gestion des milieux favorisant les corridors écologiques

Prendre en compte les continuités et les corridors dans l'aménagement du territoire et les protéger grâce aux documents d'urbanisme

### CE 3. RÉSORBER, RÉDUIRE, PRÉVENIR LES NUISANCES ET LES OBSTACLES

Trame bleue (milieux aquatiques et humides)

Trame verte (milieux terrestres)

# Stratégie en faveur de la TVB, exemples d'actions :

Corridors écologiques		PRIORITE	Secteurs concernés en priorité									
			Plaine entre Dore et Allier	Vallée de la Durole	Bois Noirs	Bas-Livradois	Monts du Forez	Haut-Livradois	Plaine d'Ambert	Plateau de Craponne	L'Ance du Nord	Autres secteurs ou précisions sur secteurs concernés
<b>CE 2. PRESERVER LES CORRIDORS ÉCOLOGIQUES ET DES ÉLÉMENTS DE CONTINUITÉ (milieux et espaces)</b>												
<b>Promouvoir une gestion des milieux favorisant les corridors écologiques</b>												
Sud	<b>Conservier les milieux ouverts supports de corridors</b>						<b>1</b>					
	Assurer des connexions entre les clairières par la création de parcelles ouvertes en bordure de piste forestière par exemple						1					
Est	<b>Entretien et préserver les éléments supports de la trame écologique</b>						<b>2</b>					
	A l'issue de l'inventaires des zones humides réalisé dans le cadre des SAGE, conserver les tourbières et milieux humides en tant que corridors écologiques pour la faune						1					
	Faire un inventaire des linéaires boisés : bocage, ripisylve...(composition, continuité, qualité, état de conservation...)						2		X			
	Préserver et renforcer / restaurer le bocage et les ripisylves						2		X			
	<b>Développer les écotones (bords de champ, ourlet forestier...) et les gérer de manière à favoriser la biodiversité</b>						<b>3</b>					
	Promouvoir une gestion différenciée des bords de route et espaces publics et notamment inciter à une fauche tardive des talus routiers						3					
	Maintenir / laisser se développer des friches comme transition entre milieux forestiers et zones agricoles						3					
<b>Prendre en compte les continuités et les corridors dans l'aménagement du territoire et les protéger grâce aux documents d'urbanisme</b>												
PNR global et ouest	<b>Inscrire les éléments du réseau écologique dans tous les documents des PLU / PLUI</b>						<b>1</b>					
	Pour les communes concernées par les continuités boisées : les préciser à l'échelle locale et inscrire ces espaces dans les documents d'urbanisme pour assurer leur pérennité grâce à un zonage et un règlement adaptés						1			X		X
	Identifier les tourbières et milieux humides dans les documents d'urbanisme et assurer leur protection grâce à un zonage et un règlement adaptés.						1					
	Inscrire les zones agro-pastorales stratégiques (supports de corridors de milieux ouverts) dans les documents d'urbanisme pour assurer leur pérennité grâce à un zonage et un règlement adaptés						1		X			
	Identifier dans les documents d'urbanisme les haies, talus, fossés, arbres isolés et mares comme des éléments de la trame écologique. Assurer leur préservation grâce à des mesures de protection adaptée						1					
	Protéger les corridors écologiques dans les secteurs de plaine soumis à la pression urbaine et à l'intensification agricole.						1			X		
	- Continuités terrestre et aquatique le long de la Dore au sud de l'A89 (notamment entre la D906 et la ZI la Varenne II - Passages en viaduc de l'A89 au-dessus de la Dore						1					
	Prendre en compte les coupures d'urbanisation identifiées au Plan de Parc						1					
A P	Identifier les corridors dans les documents de planification et d'urbanisme et assurer leur pérennité grâce à un zonage et un règlement adaptés						1					
	Veiller à ce qu'aucun projet ne mette à mal les corridors identifiés						1		X			



# MAH3 – Maintenir et améliorer les continuités écologiques

Priorité : 1

Thème	Enjeu / objectif stratégique	Sous-objectif	Objectif opérationnel
Corridors	CE1. Maintenir els connexions identifiées à l'échelle du Parc (entre les cœurs de natures et liaisons avec l'extérieur)	S'assurer que les cœurs de nature soient connectés entre eux	Maintenir et améliorer les continuités écologiques dans les milieux aquatiques/humides  Maintenir des corridors axes de dispersion pour amphibiens  Développer les interfaces entre continuités hydrographiques et milieux boisés

**1→ À l'issue de l'inventaire des zones humides réalisé dans le cadre du SAGE, préserver les zones humides et les tourbières pour favoriser le déplacement des mammifères aquatiques entre bassins versants :**  
**- Identifier plus précisément les sites de passage**  
**- Sur les sites de passage, développer une gestion adaptée**

Descriptif de l'action :

Lancer une étude sur l'identification des sites de passage et des points de blocage au déplacement des mammifères aquatiques  
 Résorber les points de blocage  
 Gérer les sites de passage : élaborer un plan de gestion adapté

Localisation géographique :

Monts du Forez, Haut-Livradois, Hautes-Chaumes

Indicateurs de suivi :

Etat d'avancement de l'étude  
 Nombre de points de blocage identifiés / résorbés  
 Etat d'avancement du plan de gestion

Maître d'ouvrage potentiel :

PNR Livradois-Forez  
 Structures porteuses des contrats territoriaux

**2→ Préserver, améliorer voire développer les continuités boisées le long des continuités aquatiques (Dans les zones de cultures, a minima mettre en place des bandes enherbées le long des cours d'eau)**  
**→ même action que « Préserver voire renforcer les ripisylves »**

Descriptif de l'action :

Réaliser un inventaire diagnostic des ripisylves  
 Dans les secteurs déficitaires, planter des essences locales adaptées (proscrire les résineux et les peupliers)  
 Là où la ripisylve est dégradée, la restaurer (lutter contre les espèces invasives, entretenir la ripisylve, mise en place de clôtures pour éviter le piétinement par les bovins, remplacer les plantations non adaptées – résineux, peupliers- par des essences adaptées)

Localisation géographique :

Plaine entre Dore et Allier, Bas-Livradois

## Stratégie TVB, des fiches actions :

Indicateurs de suivi :

Etat d'avancement de l'inventaire diagnostic  
 Linéaire de ripisylve planté / restauré

Maître d'ouvrage potentiel :

Structures porteuses de contrats de rivières  
 Structures porteuses des contrats territoriaux

**3→ Éviter le boisement en résineux le long des cours d'eau, bo minima laisser une bande d'espaces ouverts**

Descriptif de l'action :

Elaborer des outils de communication / sensibilisation :  
 - sur le problème du boisement par les résineux le long des cours d'eau (acidification de l'eau, abaissement de la nappe phréatique et conséque ombrage important limitant le développement de la végétation aquatique)  
 - sur l'intérêt écologique d'une ripisylve plantée d'essences adapté d'essences favorables : aulne glutineux, saules, frêne,...)

Localisation géographique :

Plaine entre Dore et Allier, Vallée de la Durolle, Bois Noirs, Haut-Livradois

Indicateurs de suivi :

Nombre de plaquettes / guides et autres documents édités

Maître d'ouvrage potentiel :

PNR Livradois-Forez  
 Structures porteuses des contrats territoriaux

**4→ Préserver voire renforcer les ripisylves**

(même action que « Préserver, améliorer voire développer les continuités aquatiques »)

Descriptif de l'action :

Réaliser un inventaire diagnostic des ripisylves  
 Dans les secteurs déficitaires, planter des essences locales adaptées (p les peupliers)  
 Là où la ripisylve est dégradée, la restaurer (lutter contre les espèces

# → Faire connaître et inciter à la prise en compte de la TVBN : accompagnement de 3 projets (2017)

Démarche de sensibilisation  
suite à diverses réalisations depuis 2009 :



**Cartographie** au 100 000ème de la trame verte (milieux boisés, prairies et landes) et de la trame bleue (milieux aquatiques et humides) sur son territoire (2009-2011).

**Cahier** sur les réseaux écologiques à l'attention des élus (2013).

**Démarche expérimentale** sur la communauté de communes de Billom Saint-Dier / Vallée du Jauron pour une meilleure prise en compte des réseaux écologiques dans l'élaboration ou la révision des documents d'urbanisme (2013-2015).

**Sensibilisation** élus et habitants à la prise en compte de la TVB : les Petites Terres (2016).

**Sensibilisation suite** : accompagnement de trois projets (2017).





# Cahier du Parc sur les réseaux écologiques, à l'attention des élus ...

Parc naturel régional Livradois-Forez

Les cahiers du Parc

ENVIRONNEMENT

DES

RÉSEAUX

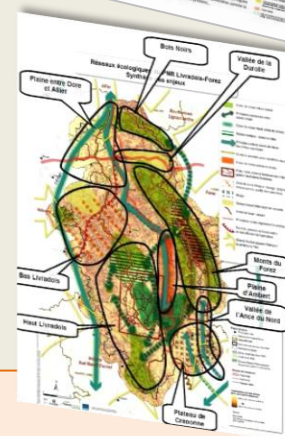
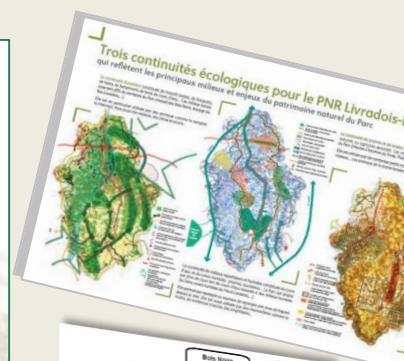
ÉCOLOGIQUES

POUR PRÉSERVER  
LA BIODIVERSITÉ



Parc  
naturel  
régional  
Livradois-Forez

L'Auvergne, côté soleil levant



## Définitions

Cartographie 100 000 ème Parc

Secteurs prioritaires

Sous-trames (milieux)

Documents d'urbanisme

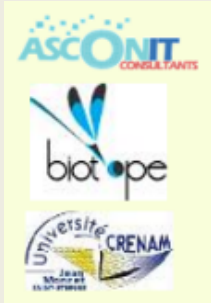
Autres outils / TVB et biodiversité

Lois Grenelle

Echelles régionales et locales

## → Faire connaître et inciter à la prise en compte de la TVBN : accompagnement de 3 projets (2017) - Parc

Démarche de sensibilisation  
suite à diverses réalisations depuis 2009 :



**Cartographie** au 100 000ème de la trame verte (milieux boisés, prairies et landes) et de la trame bleue (milieux aquatiques et humides) sur son territoire (2009-2011).

**Cahier** sur les réseaux écologiques à l'attention des élus (2013).

**Démarche expérimentale** sur la communauté de communes de Billom Saint-Dier / Vallée du Jauron pour une meilleure prise en compte des réseaux écologiques dans l'élaboration ou la révision des documents d'urbanisme (2013-2015).

**Sensibilisation** élus et habitants à la prise en compte de la TVB : les Petites Terres (2016).

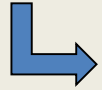
**Sensibilisation suite** : accompagnement de trois projets (2017).





# Expérimentation sur un PLUi fictif

## Analyse de l'occupation du sol



### Identification des sous-trames



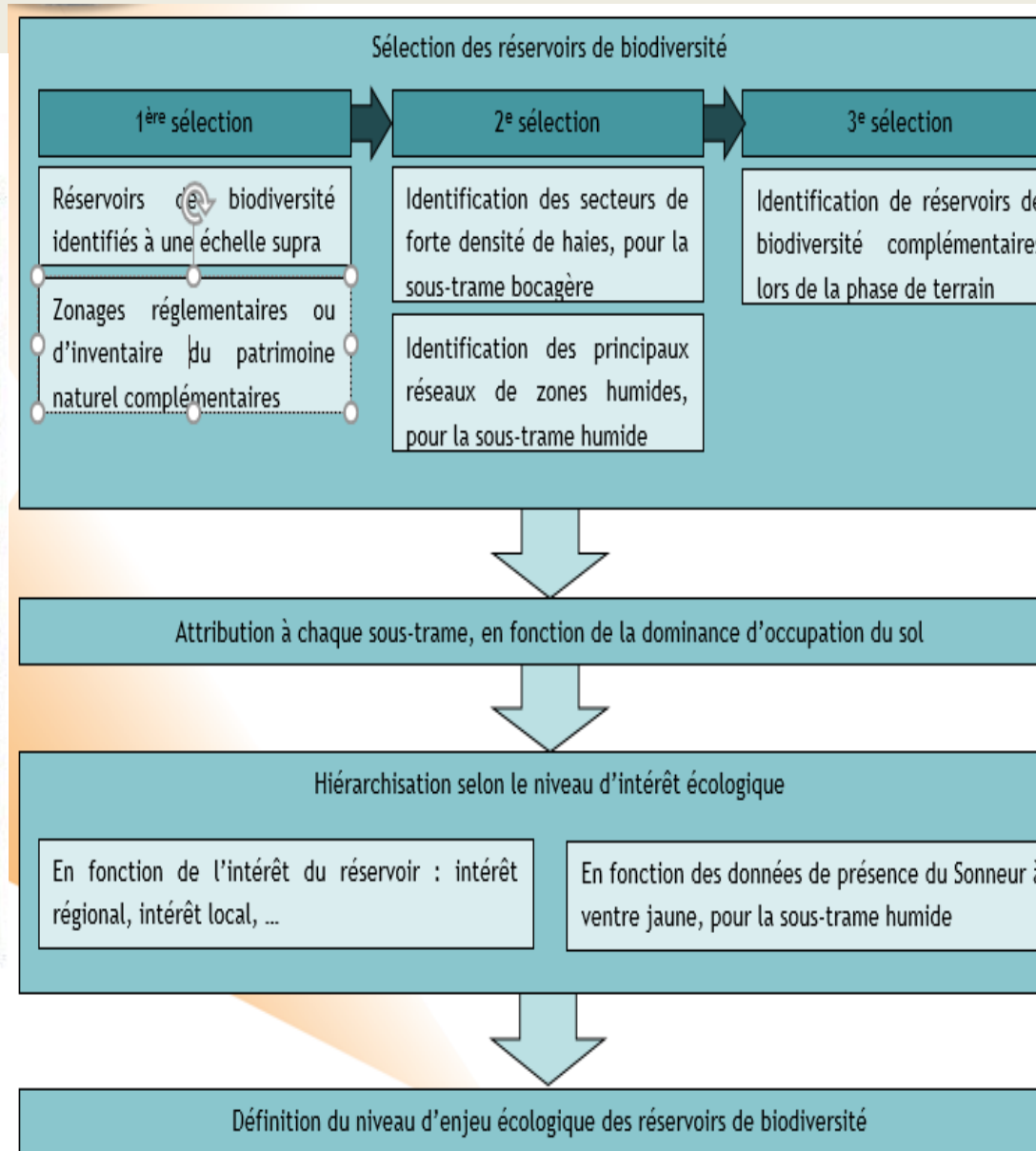
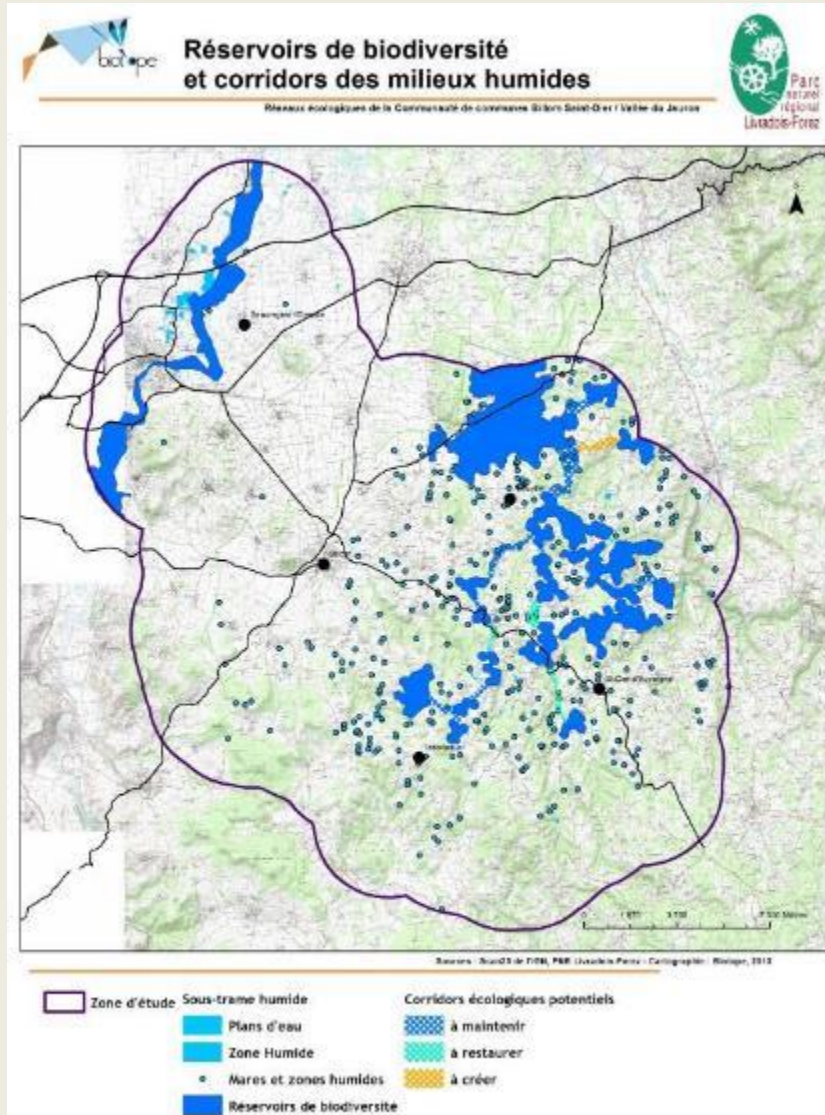
- Par sous-trame :
- Identification des réservoirs de biodiversité et hiérarchisation
  - Identification des corridors écologiques potentiels et analyse de leur fonctionnalité

## OCCUPATION DU SOL ET SOUS-TRAMES

Trame verte	Sous-trame boisée	Milieus boisés, haies
	Sous-trame bocagère	Milieus prairiaux, haies
	Sous-trame des milieux cultivés	Milieus cultivés
Trame bleue	Sous-trame des cours d'eau	Cours d'eau
	Sous-trame des milieux humides et des plans d'eau	Zones humides, plans d'eau, étangs, mares Prairies situées dans le lit majeur des cours d'eau

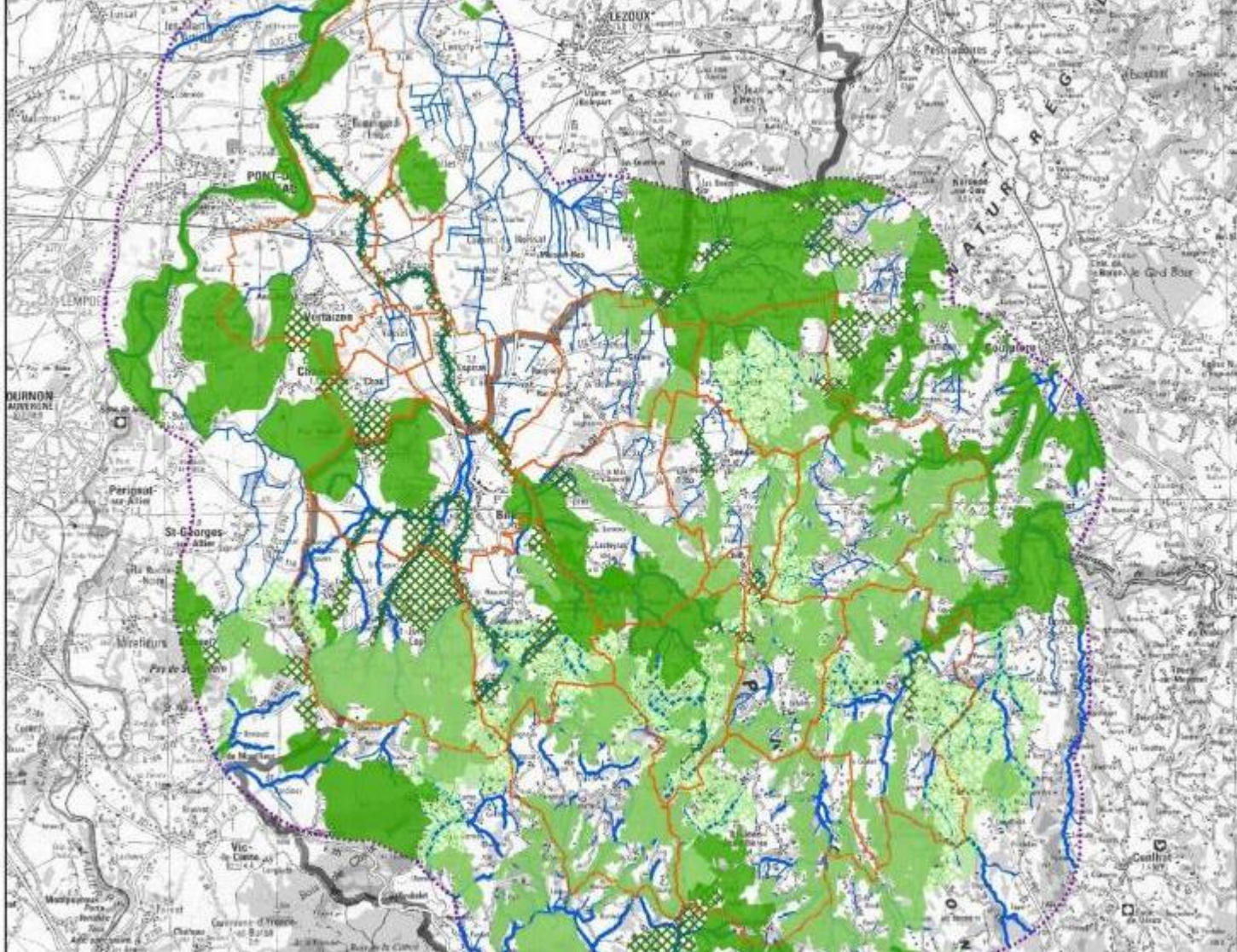








# Expérimentation sur un PLUi fictif





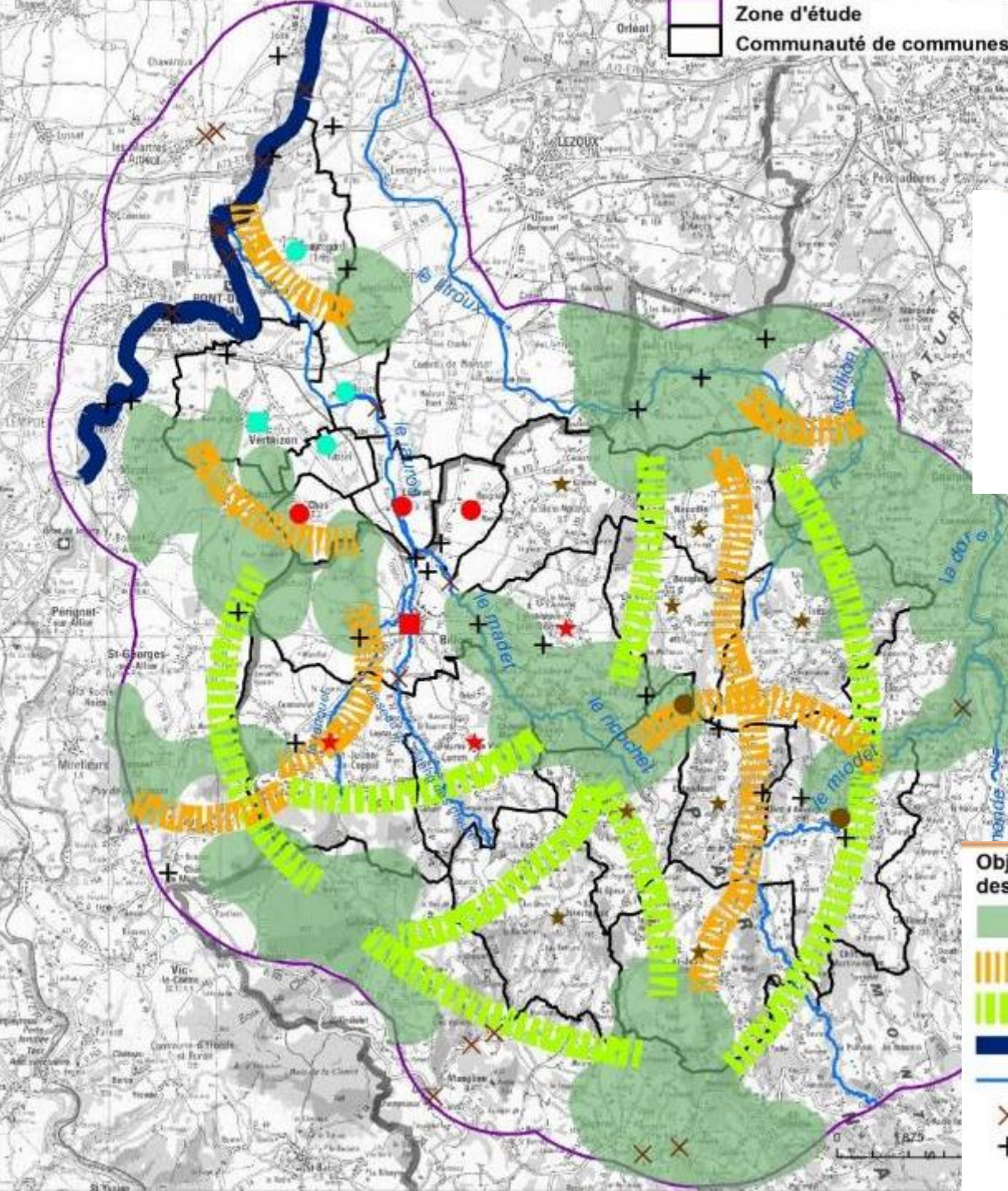
# Synthèse et hiérarchisation des enjeux



Réservoirs de biodiversité	Corridors écologiques potentiels	Trame bleue
 Enjeu régional	 Enjeu régional	 Enjeu régional
 Enjeu local	 Enjeu local	 Enjeu local



# Stratégie de territoire pour la prise en compte de la trame verte et bleue



**Objectif 1 : Intégrer les enjeux de la trame verte et bleue dans les villages et les zones urbaines**

- ☆ Bourgs éclatés en hameaux
- Bourgs concentriques
- Restaurer des espaces naturels et agricoles fonctionnels dans la zone d'influence du Val d'Allier
- Maintenir des espaces naturels de qualité aux abords des villages dans la zone d'influence de Billom
- Préserver des espaces naturels de qualité dans et autour des bourgs

**Objectif 3 : Maintenir une place pour la nature dans les bourgs**

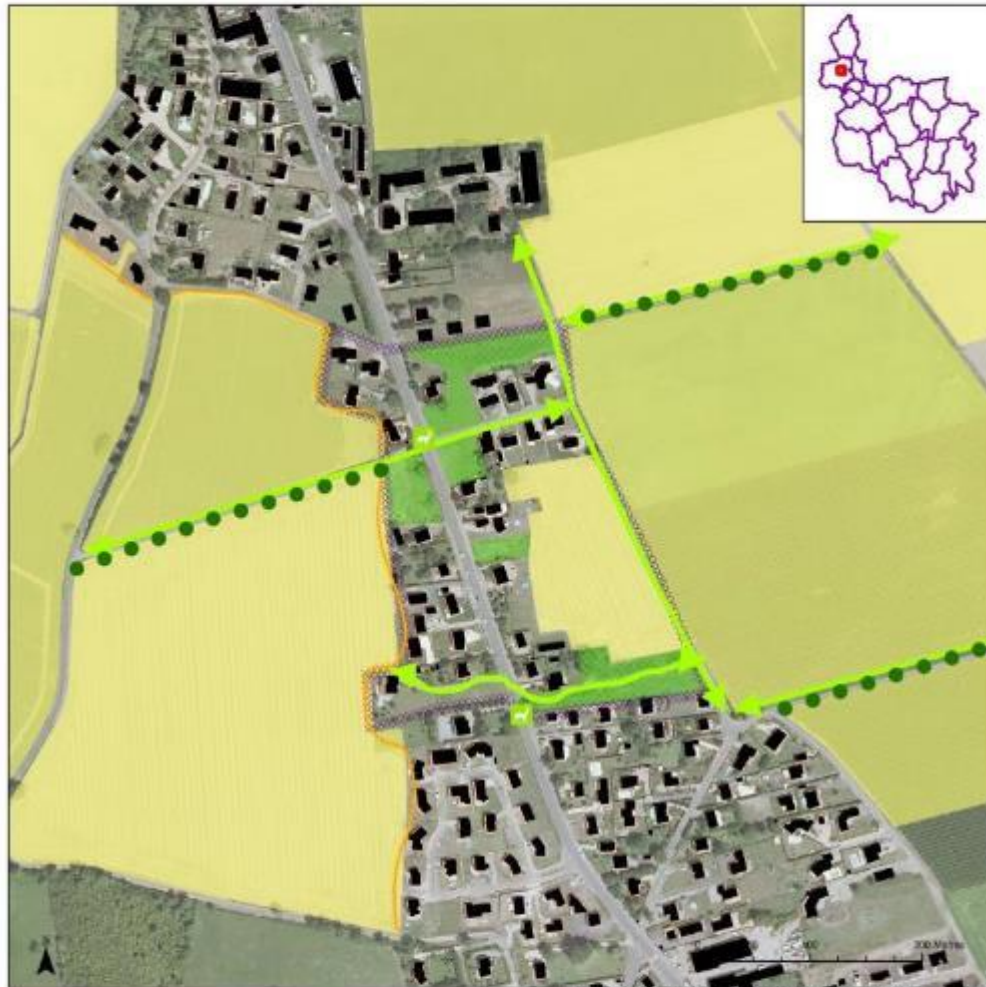
- Conserver une place pour la nature en ville

**Objectif 2 : Garantir et améliorer la fonctionnalité des espaces de nature du territoire**

- Réservoirs de biodiversité d'intérêt régional (toutes trames confondues) à préserver
- Principe de corridors écologiques à restaurer
- Principe de corridors écologiques à préserver
- Liaison aquatique d'intérêt régional à préserver
- Liaison aquatique d'intérêt territorial à préserver
- Obstacles hydrauliques à effacer (Données SDAGE)
- Points de conflit infrastructure / corridors à améliorer



# Expérimentation sur un PLUi fictif



Sources : Orthophoto de l'IGN, PNR Livradois-Forez - Cartographie : Biotope, 2014

- Sensibilisation des véhicules au risque de collision (ralentisseur et panneaux)
- Limite à l'urbanisation
- Maintien de la continuité des chemins agricoles
- Patrimoine arboré à restaurer
- Protection des dernières parcelles en milieu naturel
- Préservation des milieux agricoles
- Réglementation au PLU visant à limiter la densification
- Bati (cadastre)

## → Faire connaître et inciter à la prise en compte de la TVBN : accompagnement de 3 projets (2017) - Parc

Démarche de sensibilisation  
suite à diverses réalisations depuis 2009 :



**Cartographie** au 100 000ème de la trame verte (milieux boisés, prairies et landes) et de la trame bleue (milieux aquatiques et humides) sur son territoire (2009-2011).

**Cahier** sur les réseaux écologiques à l'attention des élus (2013).

**Démarche expérimentale** sur la communauté de communes de Billom Saint-Dier / Vallée du Jauron pour une meilleure prise en compte des réseaux écologiques dans l'élaboration ou la révision des documents d'urbanisme (2013-2015).

**Sensibilisation** élus et habitants à la prise en compte de la TVB : les Petites Terres (2016).

**Sensibilisation suite** : accompagnement de trois projets (2017).





## Démarche de sensibilisation et co-construction de Petites Terres

« Conception et mise en œuvre d'un programme de sensibilisation, d'information et de vulgarisation visant à favoriser la prise en compte des réseaux écologiques dans les documents d'urbanisme et les projets d'aménagement »



### Objectifs :

- ➔ Favoriser une meilleure compréhension et prise en compte de la trame verte et bleue (2016 : élus, techniciens, 2017 : usagers, habitants ...)
- ➔ Appliquer la prise en compte de la TVB dans les documents d'urbanisme et les projets d'aménagement,
- ➔ Intégrer à l'échelle intercommunale, communale et dans les gestes quotidiens



# Démarche de sensibilisation et co-construction de Petites Terres

Parc naturel régional Livradois-Forez

## Les rencontres de l'Atelier d'urbanisme

Prendre en compte la **T**rame **V**erte et **B**leue dans les documents d'urbanisme et les projets d'aménagement



1

3 juin 2016 Saint-Victor-Sur Arlanc : Milieux humides

Vendredi 3 juin 2016  
à 13h45  
RV salle des fêtes  
de St-Victor-Sur-Arlanc

Vendredi 10 juin 2016  
à 13h45  
Mairie de Châteldon

Vendredi 24 juin 2016  
à 13h45  
RV Salle des fêtes  
St Ferréol des Côtes

Vendredi 1er juillet 2016  
à 13h45  
RV Mairie  
de Sauxillanges

La prise en compte de la trame verte et bleue dans les documents d'urbanisme en particulier pour la biodiversité. C'est pour cela que nous réalisons des réseaux écologiques dans le cadre de la démarche expérimentale de la Vallée du Jauron.

Aujourd'hui, la démarche des communautés de communes des Rencontres de l'Atelier d'urbanisme «Trame Verte et Bleue». Vous avez un outil numérique «Petite Terre» qui permet de penser votre territoire.



2

10 juin 2016 Châteldon : Milieux forestiers

**DÉCOUVRIR LA TRAME VERTE ET BLEUE COMME UN SUPPORT POUR PENSER AUTREMENT VOS PROJETS ET CEUX DE VOTRE COMMUNAUTÉ DE COMMUNES**



3

24 juin Saint-Ferréol-des-Côtes : Milieux agricoles et bocagers

3 juin Saint-Victor-Sur-Arlanc  
Comment penser les projets aquatiques en lien avec la trame verte et bleue. D'une vision locale à une vision globale.

10 juin Châteldon



4

1er juillet Sauxillanges : Milieux aquatiques, forestiers et agricoles

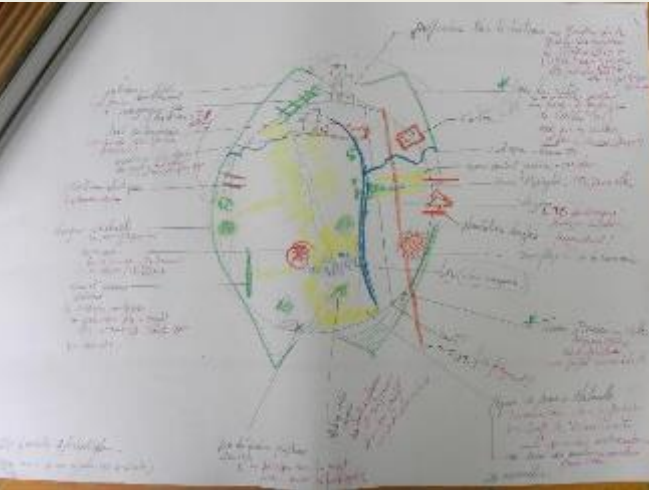


# Démarche de sensibilisation et co-construction de Petites Terres

## De la théorie ...



## ... à la pratique



# Les Petites Terres

du  
Parc naturel régional  Livradois-Forez



*Visites virtuelles de la  
Trame Verte et Bleue*

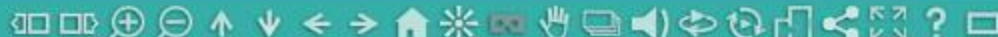
*De quoi parle-t-on ?*

*Règles du jeu et de navigation*

*Solutions*



Janvier 2017



<http://tvb.parc-livradois-forez.org/>



# Démarche de sensibilisation et co-construction de Petites Terres

## Les solutions :

RECHERCHEZ DANS LA PHOTO Les éléments en lien avec :

Le thème : **La trame bleue** (eau, biodiversité, paysage, patrimoine, agriculture)

Le thème : **La trame verte** (biodiversité, paysage, patrimoine, agriculture)

**Pays de Billom-St-Dier / Vallée du Jaurou**

**Parcours 1**      **Parcours 2**

RECHERCHEZ DANS LA PHOTO Les éléments en lien avec :

Le thème : **La trame bleue** (eau, biodiversité, paysage, patrimoine, agriculture)

Le thème : **La trame verte** (biodiversité, paysage, patrimoine, agriculture)

**Parcours 3**

**La Trame Bleue**

**Pays de Billom-St-Dier / Vallée du Jaurou**

Vertébra

**La Trame Verte**

**Les menaces et ruptures**

L'absence de pays de Billom      Dérive et seuils poreux?

**Les corridors écologiques**

Corridor régional de l'Allier

Protéger les espaces agricoles et de nature dans le PLU

## → Faire connaître et inciter à la prise en compte de la TVBN : accompagnement de 3 projets (2017)

Démarche de sensibilisation  
suite à diverses réalisations depuis 2009 :

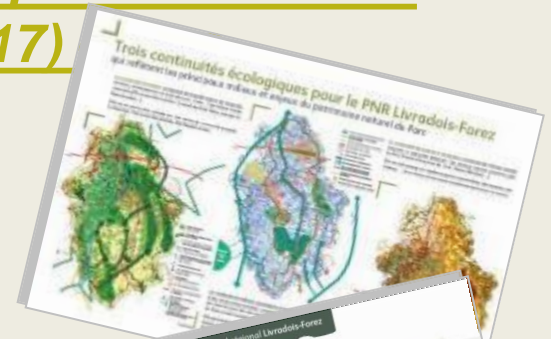
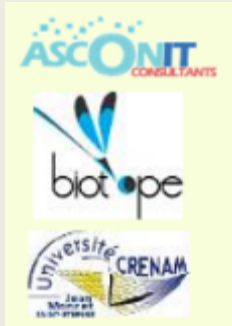
**Cartographie** au 100 000ème de la trame verte (milieux boisés, prairies et landes) et de la trame bleue (milieux aquatiques et humides) sur son territoire (2009-2011).

**Cahier** sur les réseaux écologiques à l'attention des élus (2013).

**Démarche expérimentale** sur la communauté de communes de Billom Saint-Dier / Vallée du Jauron pour une meilleure prise en compte des réseaux écologiques dans l'élaboration ou la révision des documents d'urbanisme (2013-2015).

**Sensibilisation** élus et habitants à la prise en compte de la TVB : les Petites Terres (2016).

**Sensibilisation suite** : accompagnement de trois projets (2017).





## → Faire connaître et inciter à la prise en compte de la TVBN : accompagnement de 3 projets (2017) - Parc

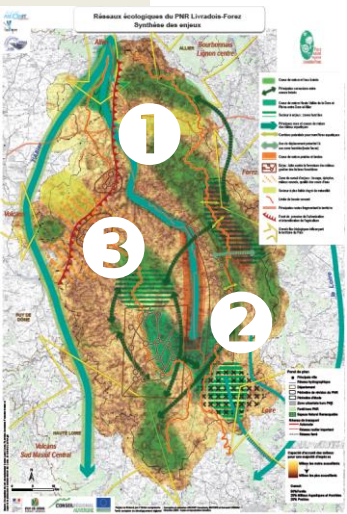
Suite du programme de **sensibilisation**, d'**information** et de **vulgarisation** visant à :

Faire connaître et inciter à la prise en compte de la **Trame verte et bleue et noire...**

...pour la **biodiversité**

Dans les documents d'**urbanisme** et projet d'**aménagement**

À diverses échelles de **territoire** : site, commune, interco., parc, région.



3 X Ateliers de terrain + travail en salle :

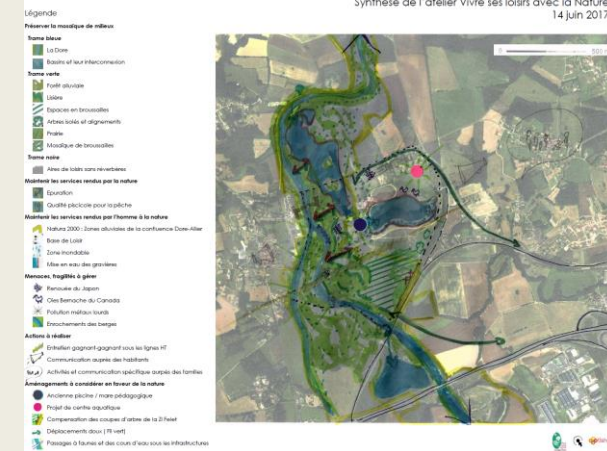
- ✓ lecture de la TVB / enjeux et besoins
- ✓ co construction de propositions

# 1 “Vivre ses loisirs avec la Nature à Iloa”

## Combiner loisirs et nature pour aménager l'accueil et la mise en place d'activités diverses dans un cadre écologique harmonieux - Ville de Thiers

- Articulation du site Natura 2000 avec les projets d'aménagement
- Prise en compte de la biodiversité dans les zones aménagées
- Prise en compte des fonctions écologiques dans les nouveaux aménagements
- Restauration des continuités écologiques

⇒ **Plan de gestion global (projets d'aménagement ; usages ; dispositifs multiples (CT, politique de la ville, N2000) ; nature ordinaire et continuités ; ...**





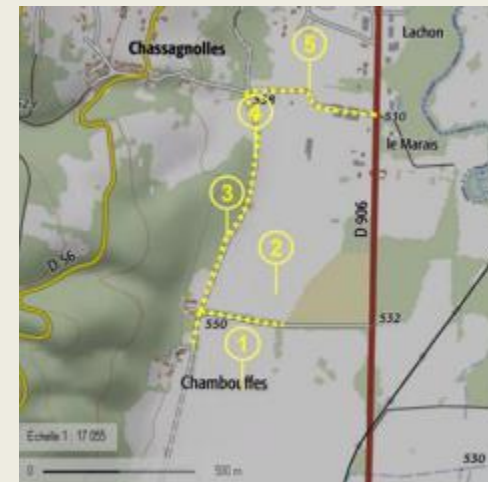
2

## “Accueillir les entreprises avec la biodiversité”

### La future ZAC des Barthes : réfléchir ensemble à un projet économique et

- Mise en œuvre de la compensation dans le cadre du projet
- Place des habitants et usagers

⇒ **Cahier des charges pour la maîtrise d'œuvre : intégration de la biodiversité et des composantes éco paysagères dans le projet d'aménagement ; scénario et propositions**










# Outils disponibles et perspectives

- ✓ **Nombreux outils**
- ✓ **Accompagnement à poursuivre**

<b>échelle</b>	5 échelles : Parc, CC, Com, Site, Paysagère
<b>projets</b>	ZAC, PLUI, base de loisirs, compensation, ... applicable à d'autres projets
<b>sous-trames</b>	Cartographie Parc, étude Biotope, Petites Terres
<b>acteurs</b>	Groupes des visites et ateliers Atelier d'urbanisme 
<b>outils d'animation</b>	Cahiers d'animation terrain & ateliers Petites Terres Tableau Biotope et PLUI Billom CO



**1 Divers outils pour accompagner les acteurs depuis la connaissance à l'action collective – Quelle reproductibilité ?**

**2 le rôle de l'atelier d'urbanisme pour continuer à travailler avec les acteurs du territoire**

- suivi
- animation / information
- interface / médiation
- carnet d'adresse des divers acteurs

**3 Continuer la sensibilisation pour mieux considérer et prendre en compte la biodiversité et de la TVBN : l'efficacité par le temps long et la présence continue.**

**4. Elaborer un contrat vert et bleu pour le bassin versant de la Dore :**

- Etudes
- Travaux
- Intégration TVB dans docts réglementaires
- Animation - Sensibilisation

Merci pour votre attention

