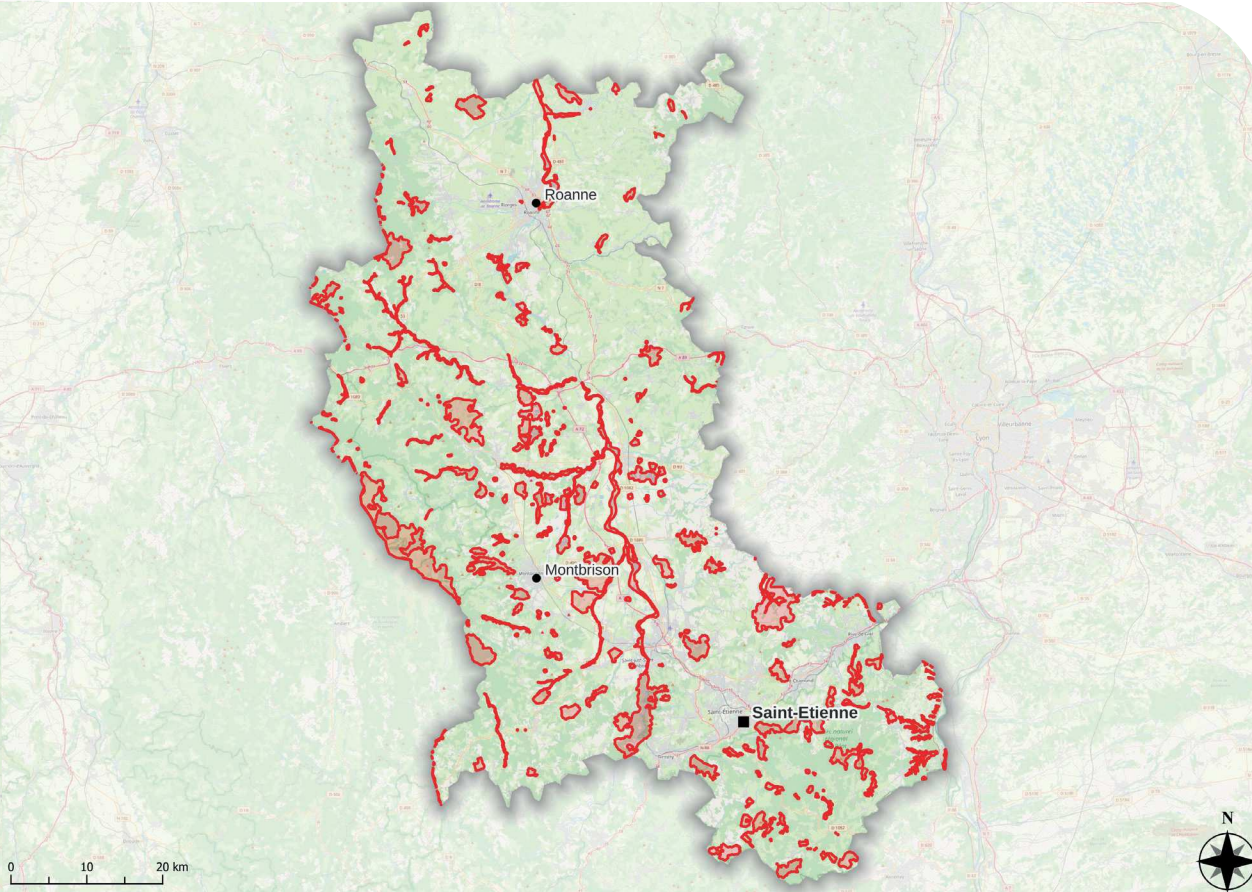


L'inventaire continu des réservoirs de biodiversité dans votre département

znieff

ZONES NATURELLES
D'INTÉRÊT ÉCOLOGIQUE,
FAUNISTIQUE ET FLORISTIQUE

LOIRE

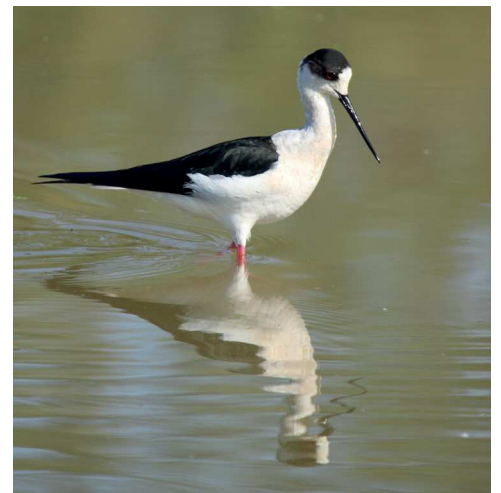


Une opération de science participative pionnière qui fête ses 40 ans

À la fois inventaire scientifique standardisé de la **biodiversité patrimoniale** et **outil d'aide à la décision**, le réseau des **Zones Naturelles d'Intérêt Écologique, Faunistique et Floristique (ZNIEFF)** fait peau neuve. La réactualisation de cet inventaire commencé en 1982 **se fait maintenant en continu**.

Pour avoir le détail de la biodiversité de chaque zone :
<https://inpn.mnhn.fr/programme/inventaire-znieff/presentation>

En 2025, au moins 30% des espèces décrites dans ces zones correspondront à des informations postérieures à l'année 2001.



Échasse
Espèce originale des étangs du Forez.
© Nathan Cordonnier

ZNIEFF type 1, chiffres-clefs



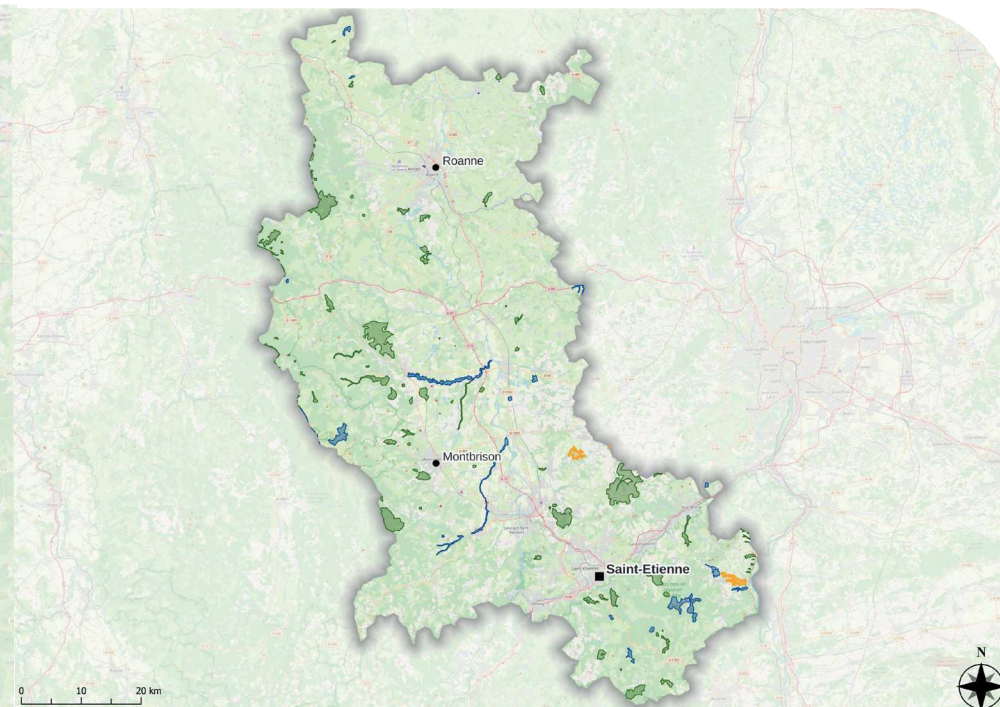
AURA

3113 sites soit 17% du territoire



42

261 sites soit 9% du territoire

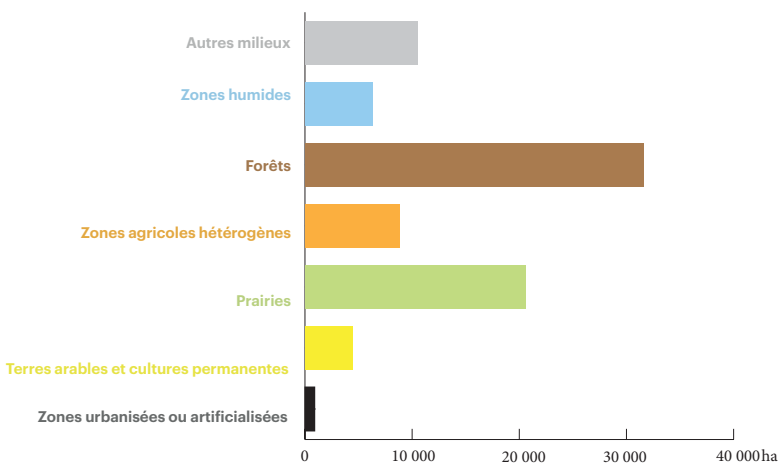


De l'utilité des ZNIEFF

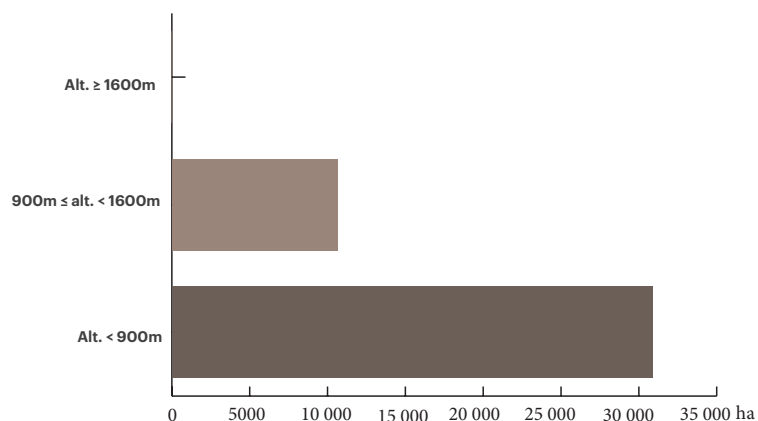
« **En prendre soin** » tel est le mot d'ordre relatif à ce zonage qui sert de **porter à connaissance** sur la biodiversité patrimoniale de votre département. Cet inventaire s'appuie sur la présence obligatoire d'espèces ou de milieux naturels qualifiés de « déterminants » qui sont les témoins de la qualité écologique des zones retenues.

- Sous-préfecture
- Préfecture
- ZNIEFF de Type 1 en cours d'inventaires :
- Faune
- Flore
- Faune et Flore

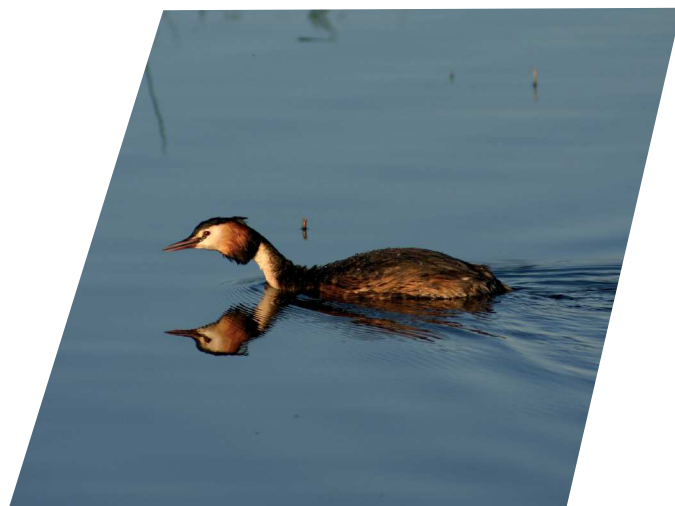
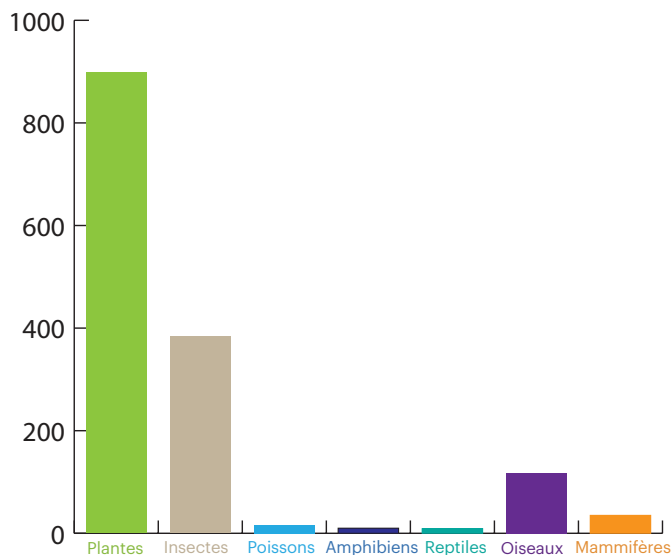
Milieux naturels présents dans les Znieff de type 1



Répartition des Znieff de type 1 en fonction de l'altitude



Nombre d'espèces déterminantes



Grèbe huppé
© CEN Auvergne

L'inventaire est financé par :



et coordonné par :

