

Séminaire

# Connaissance de la Biodiversité en Auvergne-Rhône-Alpes

*produire, partager, valoriser*

11 avril 2019

Hôtel de Région – Clermont-Ferrand

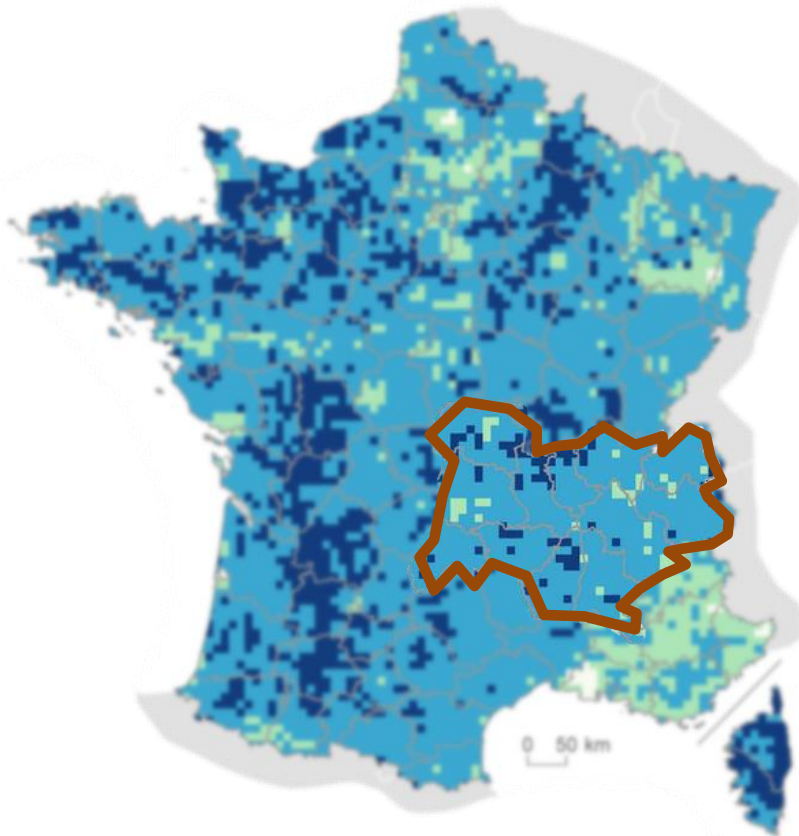


PRÉFET  
DE LA RÉGION  
AUVERGNE-  
RHÔNE-ALPES



**La Région**  
Auvergne-Rhône-Alpes

# État des lieux de la connaissance naturaliste en Auvergne-Rhône-Alpes : éléments de mise en perspective nationale à partir de l'INPN et de l'ONB



**Julien Tourout**

Avec la contribution de :  
Grégoire Lois, Vincent Gaudillat et  
Isabelle Witté

**UMS PatriNat**

**AGENCE FRANÇAISE  
POUR LA BIODIVERSITÉ**

ÉTABLISSEMENT PUBLIC DE L'ÉTAT



**MUSÉUM**  
NATIONAL D'HISTOIRE NATURELLE

# Plan

## Précautions :

- 1) On parlera des données partagées, accessibles au niveau national
- 2) Aperçu nécessairement partiel

## Les besoins de connaissances pour l'action

### Regard via les données partagées dans le SINP

- ✓ Aspect quantitatif
- ✓ Aspect qualitatif – données d'inventaire
- ✓ Aspect qualitatif – les suivis temporels (exemple sciences participatives Vigie-Nature)

## La démarche sur les habitats/végétations

## Quelques pistes et recommandations



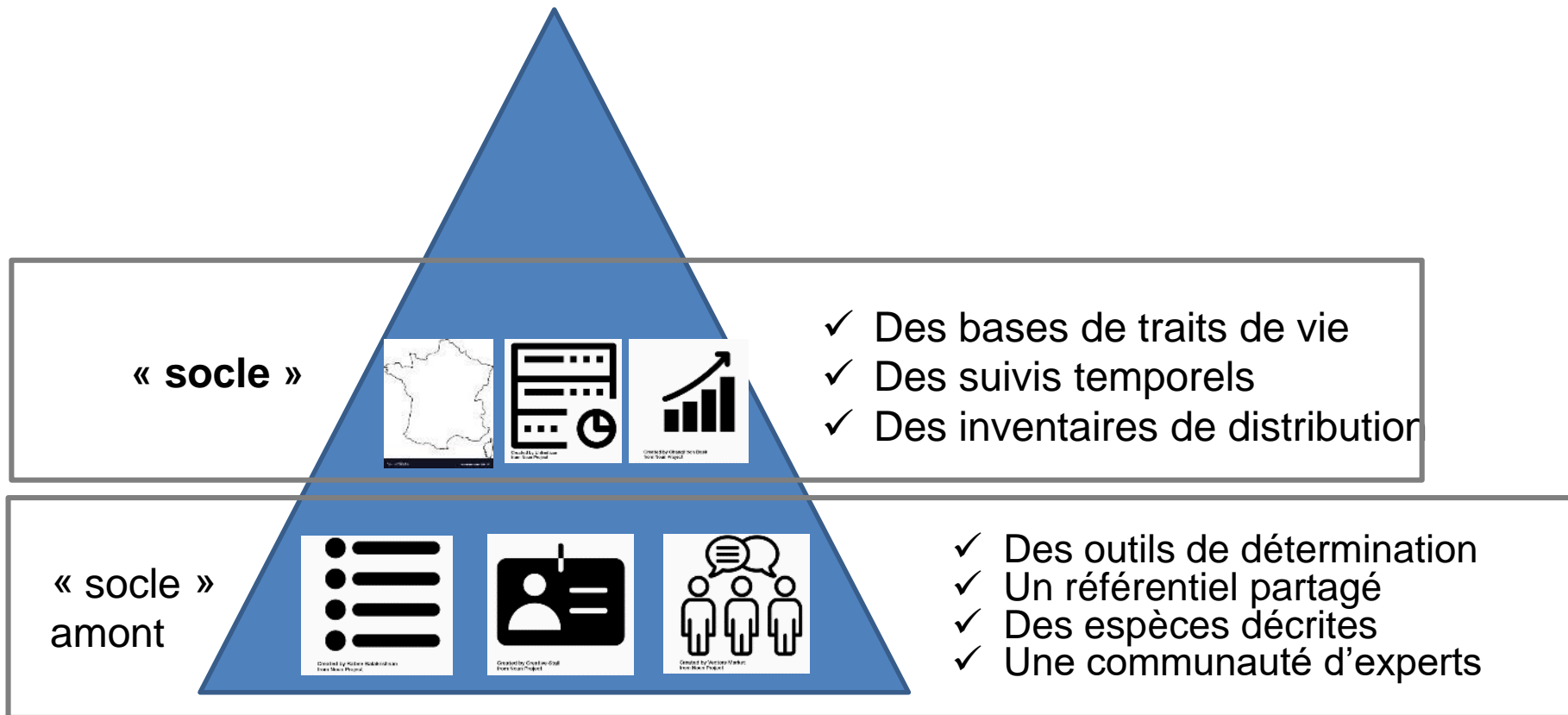
# Les besoins de connaissance pour la conservation

« socle »  
amont

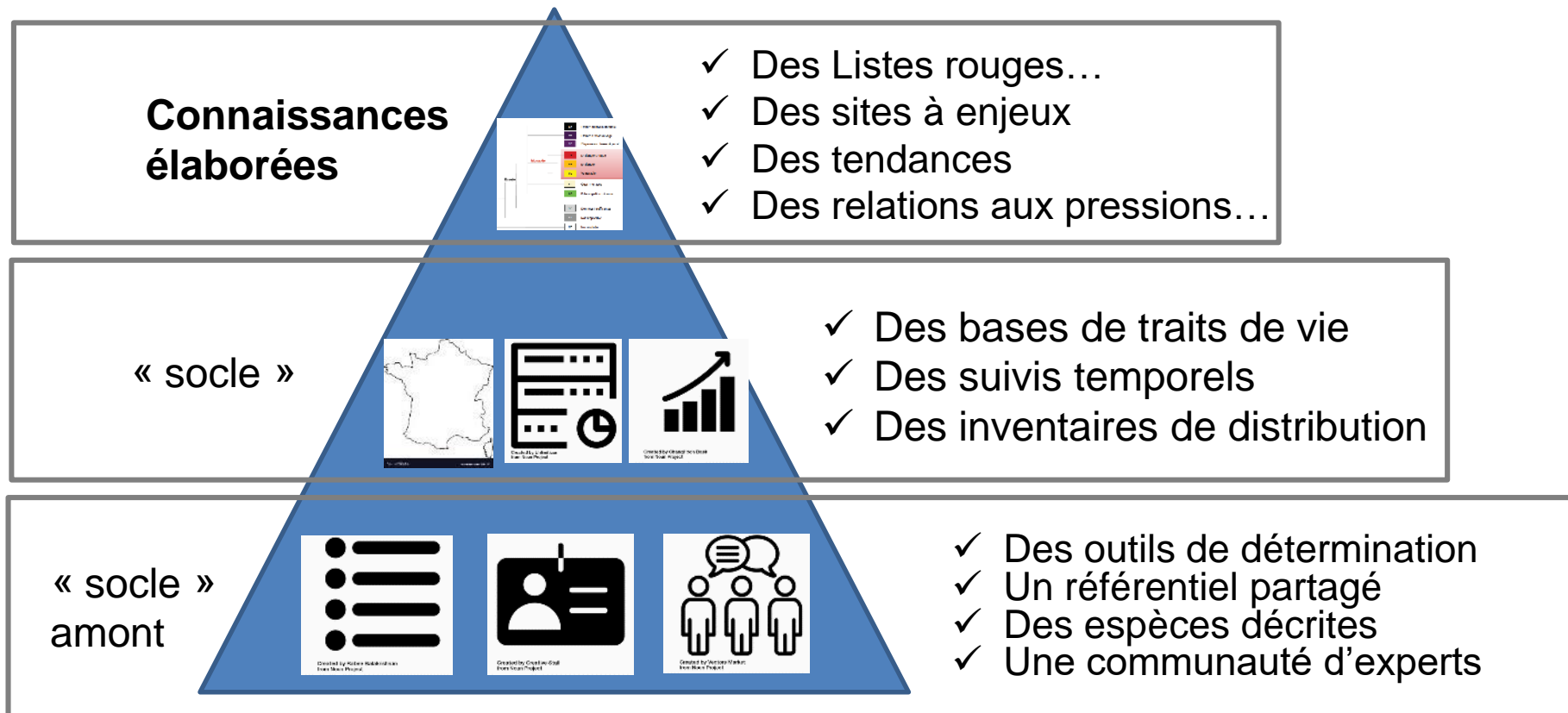


- ✓ Des outils de détermination
- ✓ Un référentiel partagé
- ✓ Des espèces décrites
- ✓ Une communauté d'experts

# Les besoins de connaissance pour la conservation



# Les besoins de connaissance pour la conservation

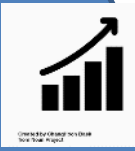


# Les besoins de connaissance pour la conservation

## Connaissances élaborées



- ✓ Des Listes rouges...
- ✓ Des sites à enjeux
- ✓ Des tendances
- ✓ Des relations aux pressions...



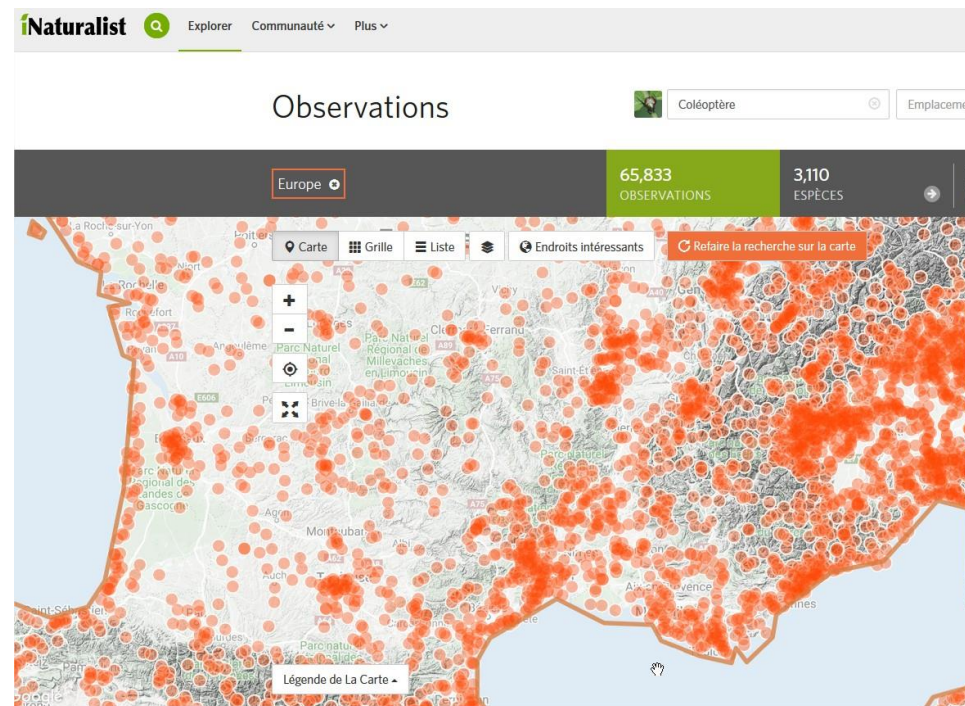
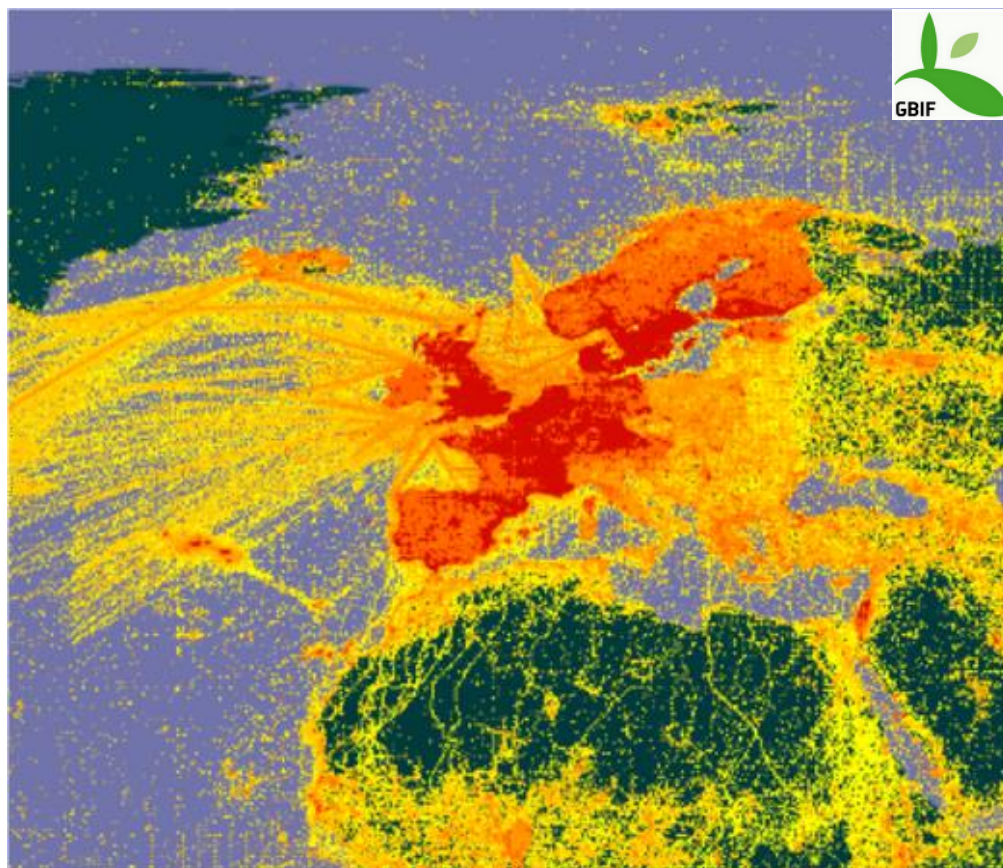
Outils de conservation  
« espaces »

Outils « espèces »

Outils aménagement du  
territoire

Outils « sensibilisation –  
information »

# Les données partagées : quantitatif (vision internationale)



Observations de Coléoptères dans le portail naturaliste mondial « i-Naturalist »



# Les données partagées : quantitatif

## Repères :

### Nombre d'espèces signalées

- ✓ 12 185 en « Auvergne »
- ✓ 18 725 en « Rhône-Alpes »

### Densité de données (au km<sup>2</sup>)

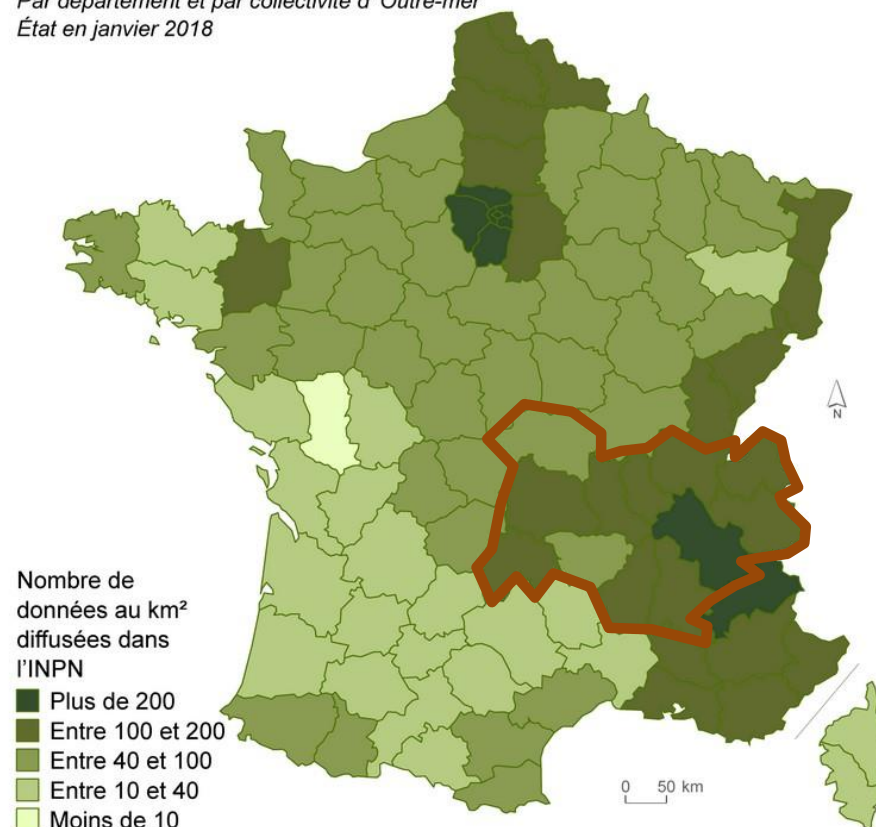
- ✓ AURA – 3<sup>ème</sup> région française

### Accroissement annuel 2018 / 2019

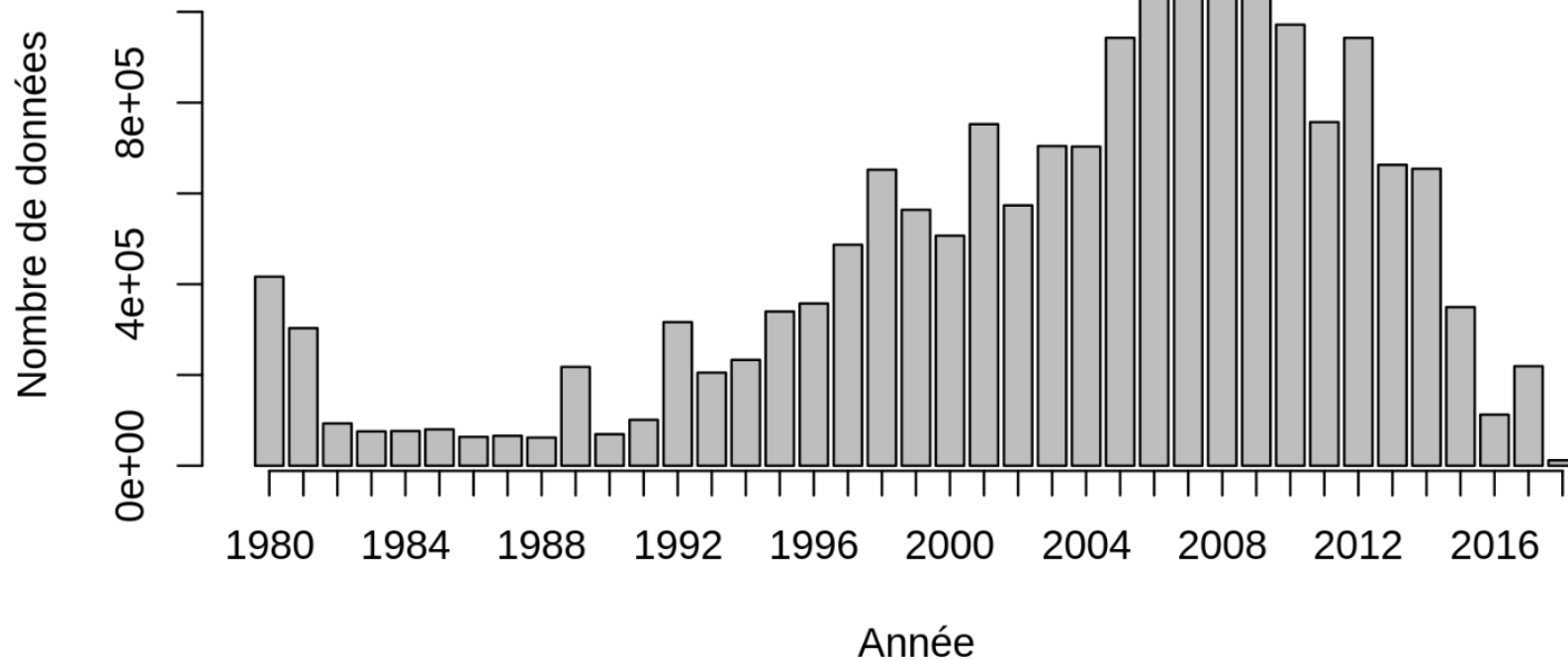
- ✓ En moyenne nationale : +18 %
- ✓ En AURA : + 7%

## Volume de données disponibles (domaine continental)

Par département et par collectivité d'Outre-mer  
État en janvier 2018



# Les données partagées : quantitatif (depuis 1980)



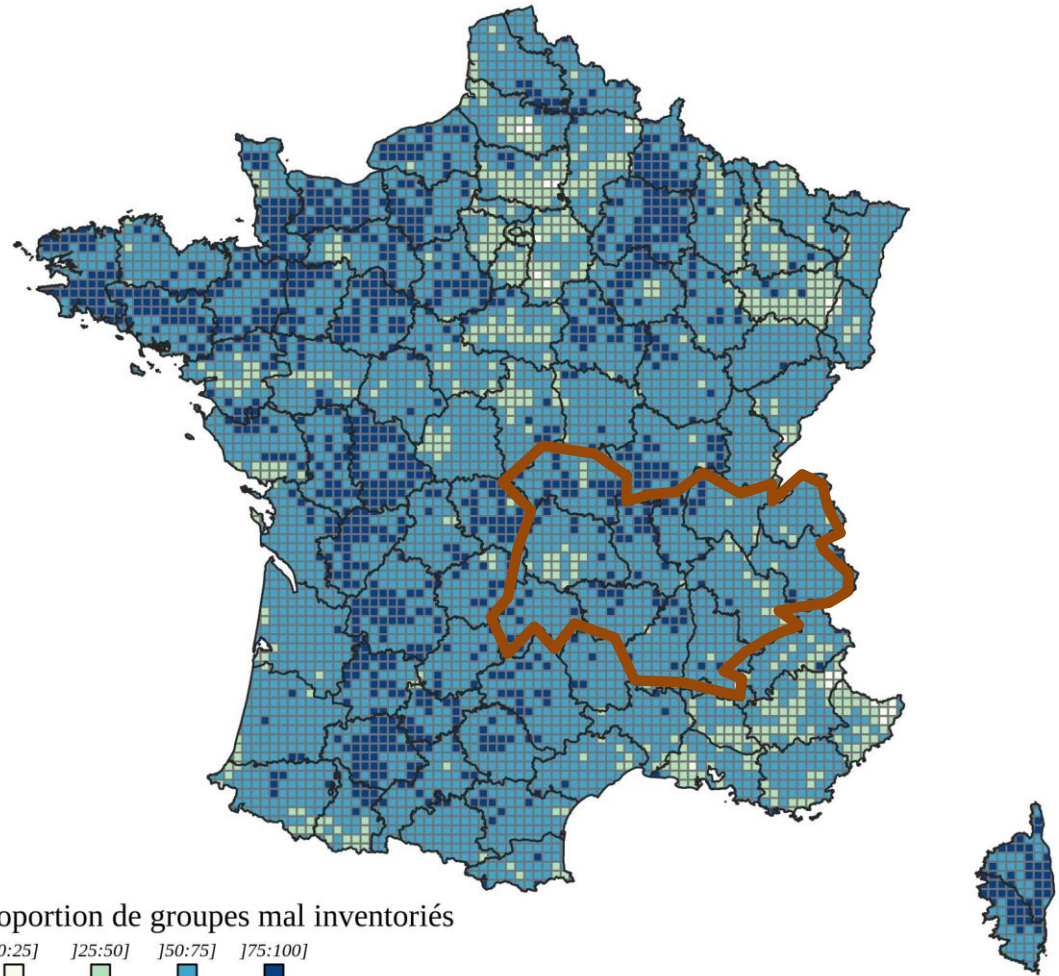
# Les données partagées : aspect qualitatif

Indicateur de « méconnaissance »

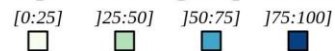
- ✓ 27 groupes taxonomiques
- ✓ Par groupe : un nombre minimal d'espèces attendu par maille de 10 x 10 km
- ✓ Un pas de temps glissant : 20 ans
- ✓ Exemple : Si on n'a pas trouvé 10 espèces de gastéropodes sur 100 km<sup>2</sup>, c'est que la prospection est manifestement insuffisante

## Lacunes de connaissances naturalistes produites et partagées en métropole

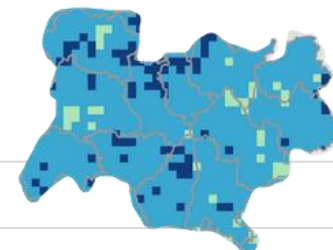
Tous taxons (27 groupes)



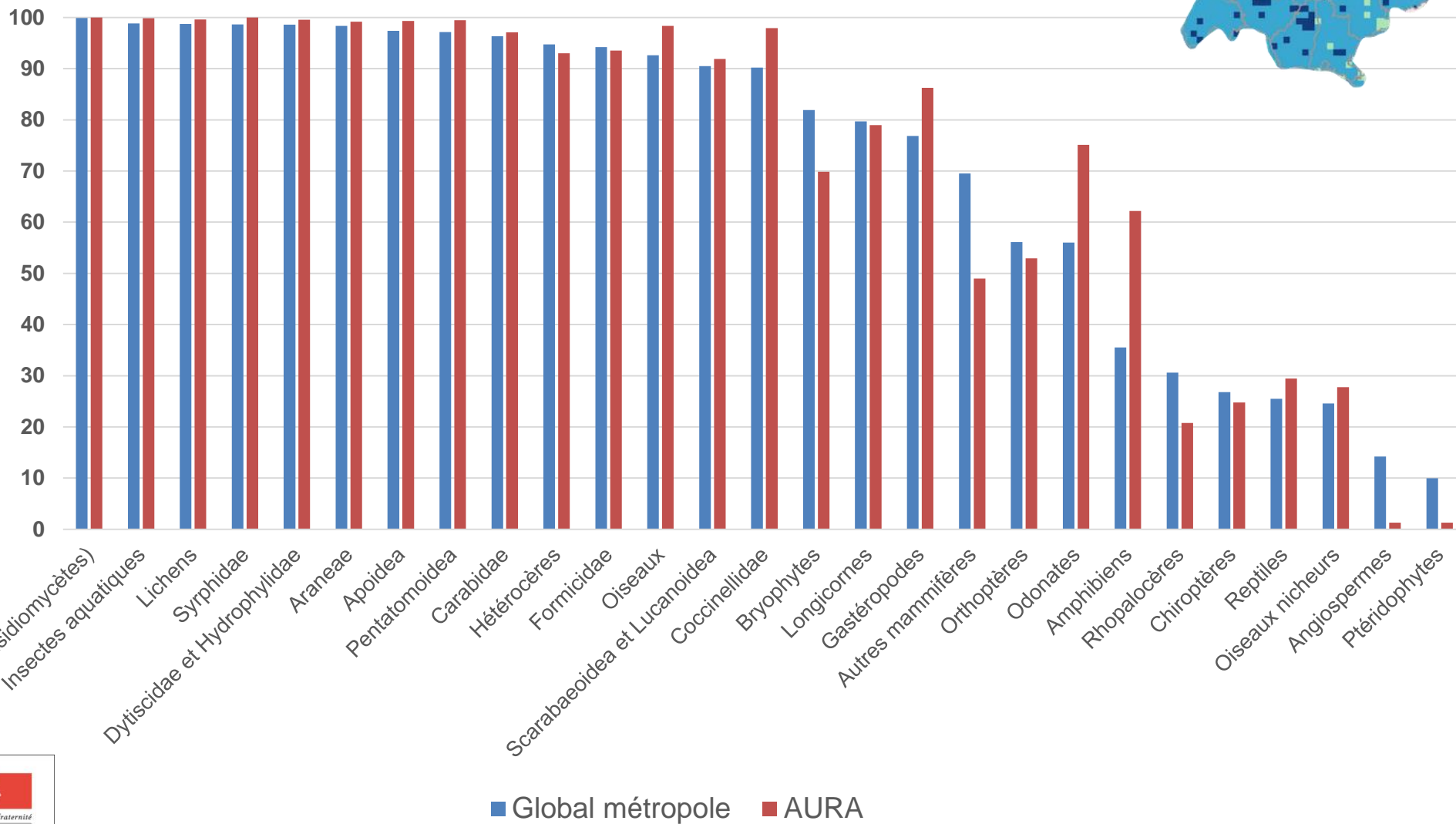
Proportion de groupes mal inventoriés



# Les données partagées : aspect qualitatif



%age de mailles 10 x 10 km2  
 lacunaires



■ Global métropole ■ AURA



PRÉFET  
 DE LA RÉGION  
 AUVERGNE-  
 RHÔNE-ALPES



**La Région**  
 Auvergne-Rhône-Alpes

# Les données partagées : les suivis (exemple des approches participatives Vigie-Nature)



**STOC**  
Suivi temporel  
des oiseaux  
communs



**STOM**  
Suivi temporel  
des oiseaux  
de montagne



**SHOC**  
Suivi hivernal  
des oiseaux  
communs



Vigie-Chiro



**STELI**  
Suivi temporel  
des libellules

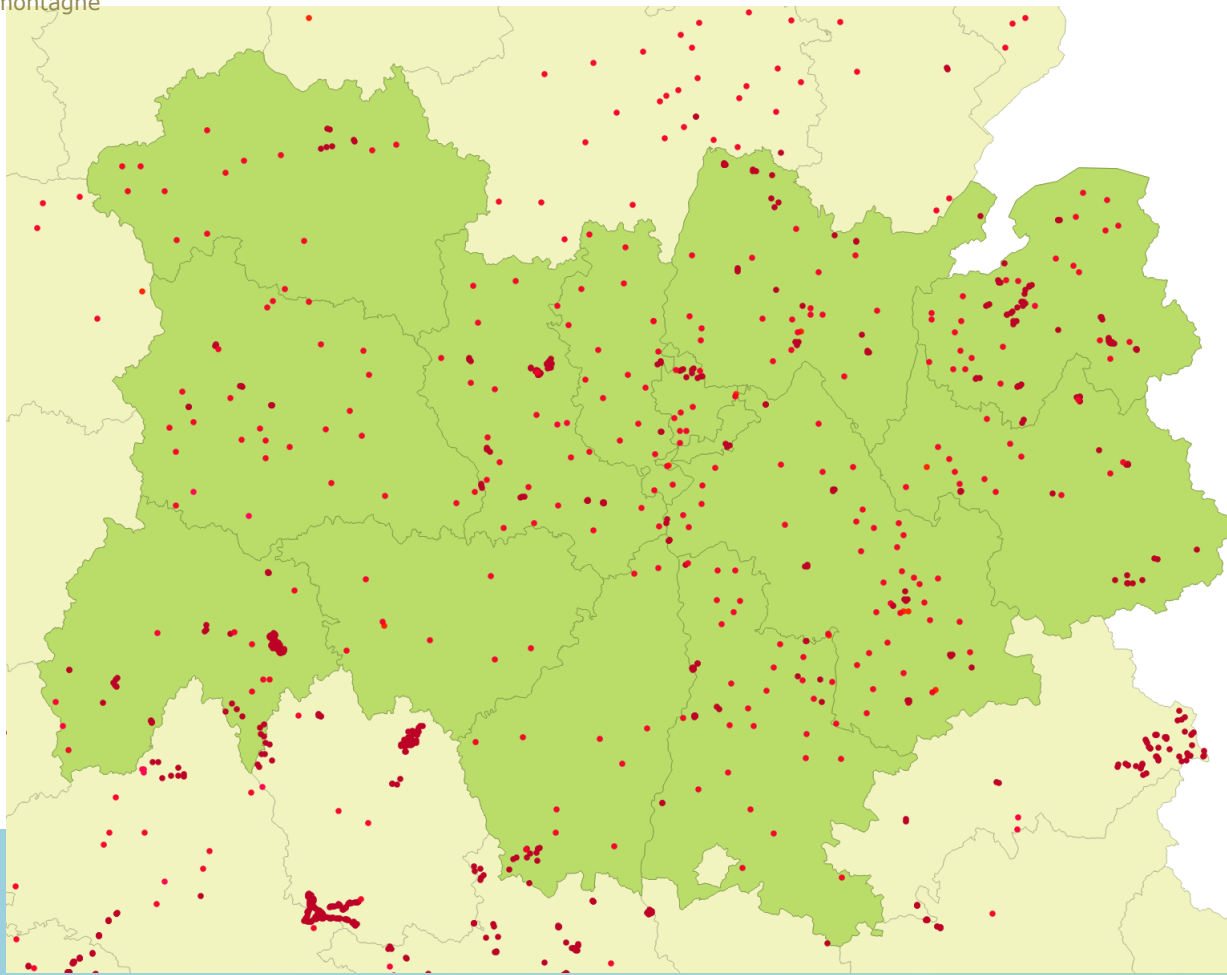


Vigie-Flore



**STERF**  
Suivi temporel  
des Rhopalocères  
de France

Suivis  
naturalistes en  
2018



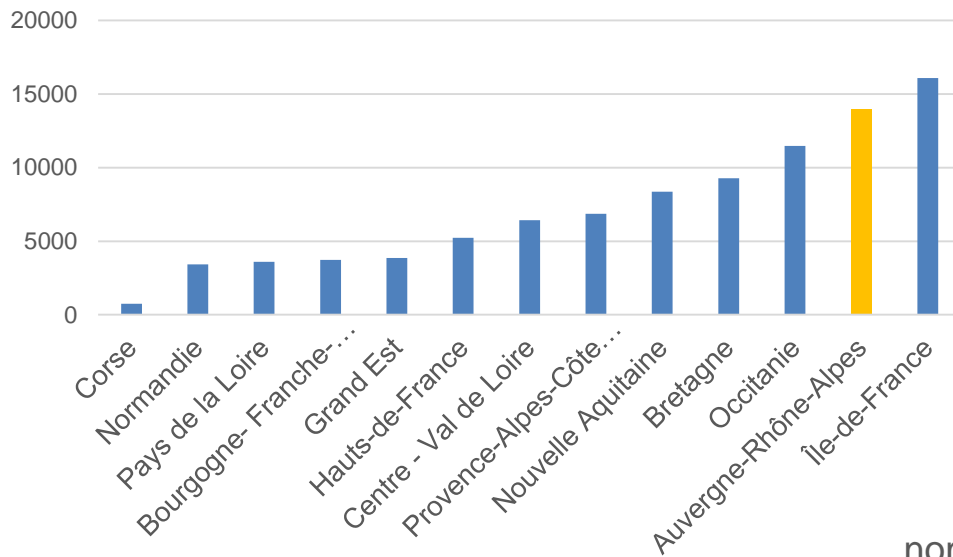
Liberté • Égalité • Fraternité  
RÉPUBLIQUE FRANÇAISE

PRÉFET  
DE LA RÉGION  
AUVERGNE-  
RHÔNE-ALPES

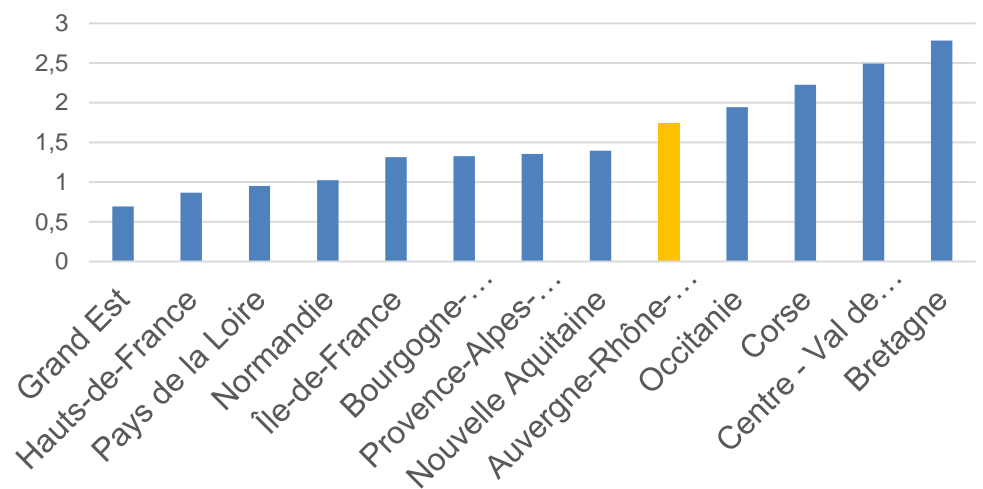
VIGIENATURE

# Les données partagées : les suivis (exemple des approches participatives Vigie-Nature)

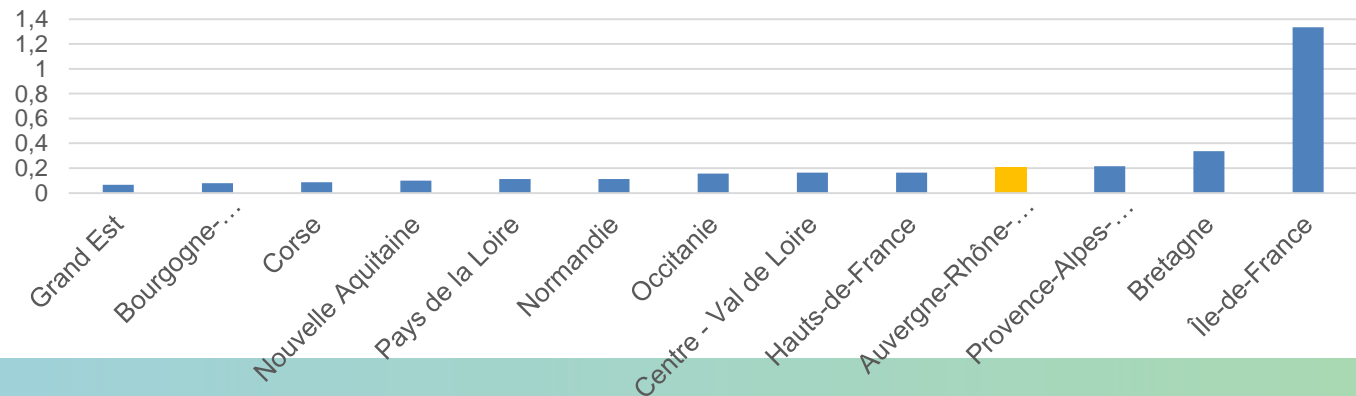
Nombre de participations



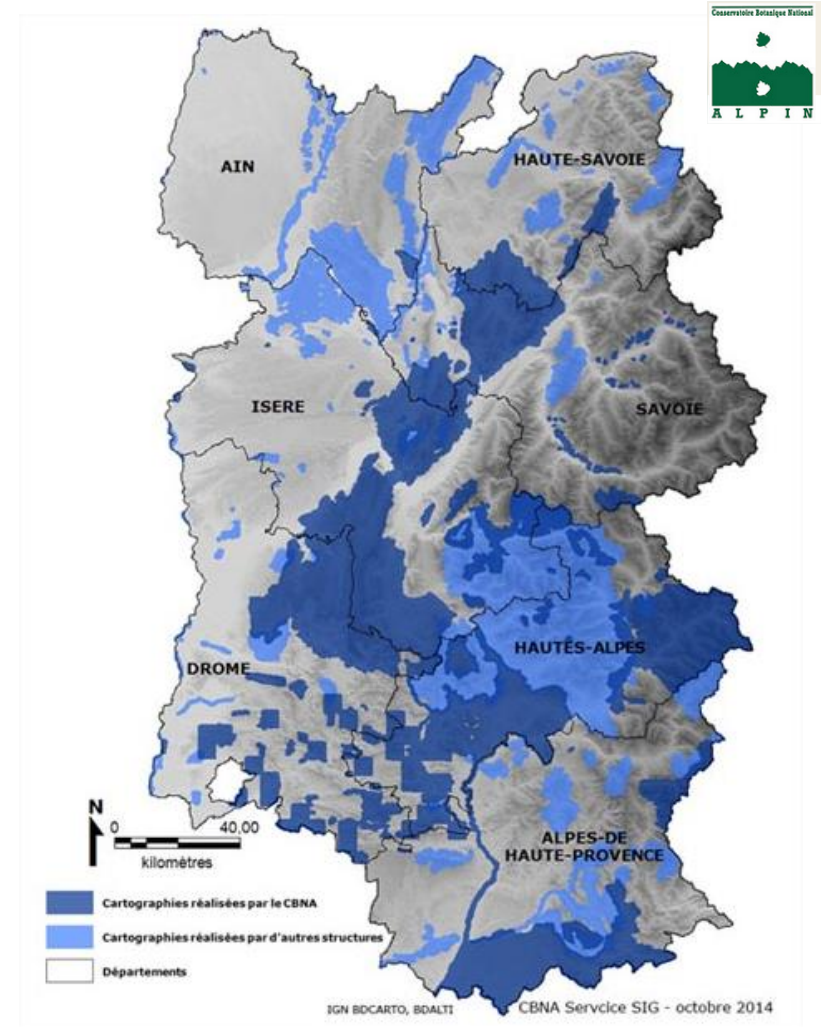
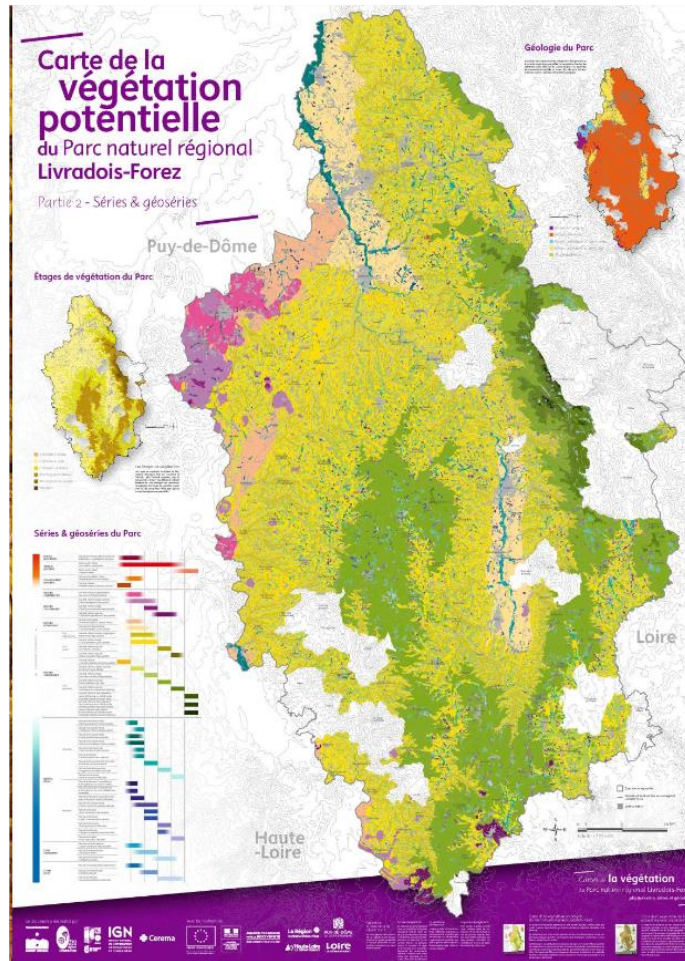
Nombre de données pour 1000 habitants



nombre de participations / km<sup>2</sup>



# La démarche sur les habitats/végétations



# Quelques pistes et recommandations

## Aspect technique de la collecte des données :

- ✓ Liste « complète » d'observation
- ✓ Notion de preuve (et validation)
- ✓ Documenter le « comment »

## Type de données / connaissance :

- ✓ Importance de la cartographie des habitats
- ✓ Données de suivi temporel
- ✓ Suivi/évaluation d'efficacité de gestion/restauration
- ✓ Données « historiques »

## Taxonomiquement

De nombreux groupes potentiellement lacunaires mais l'important est déjà de :

- ✓ Renforcer le partage des connaissances
- ✓ Définir le besoin

## Dispositifs :

- ✓ Complémentarité Sciences participatives / réseaux experts / suivis professionnels
- ✓ Importance de l'animation

## Analyse des données :

- ✓ « faire parler les données » existantes
- ✓ Penser analyse dès l'amont





# Merci de votre attention

En savoir plus :

<https://inpn.mnhn.fr>

<http://indicateurs-biodiversite.naturefrance.fr>

<http://www.patrinat.fr/fr/publications>

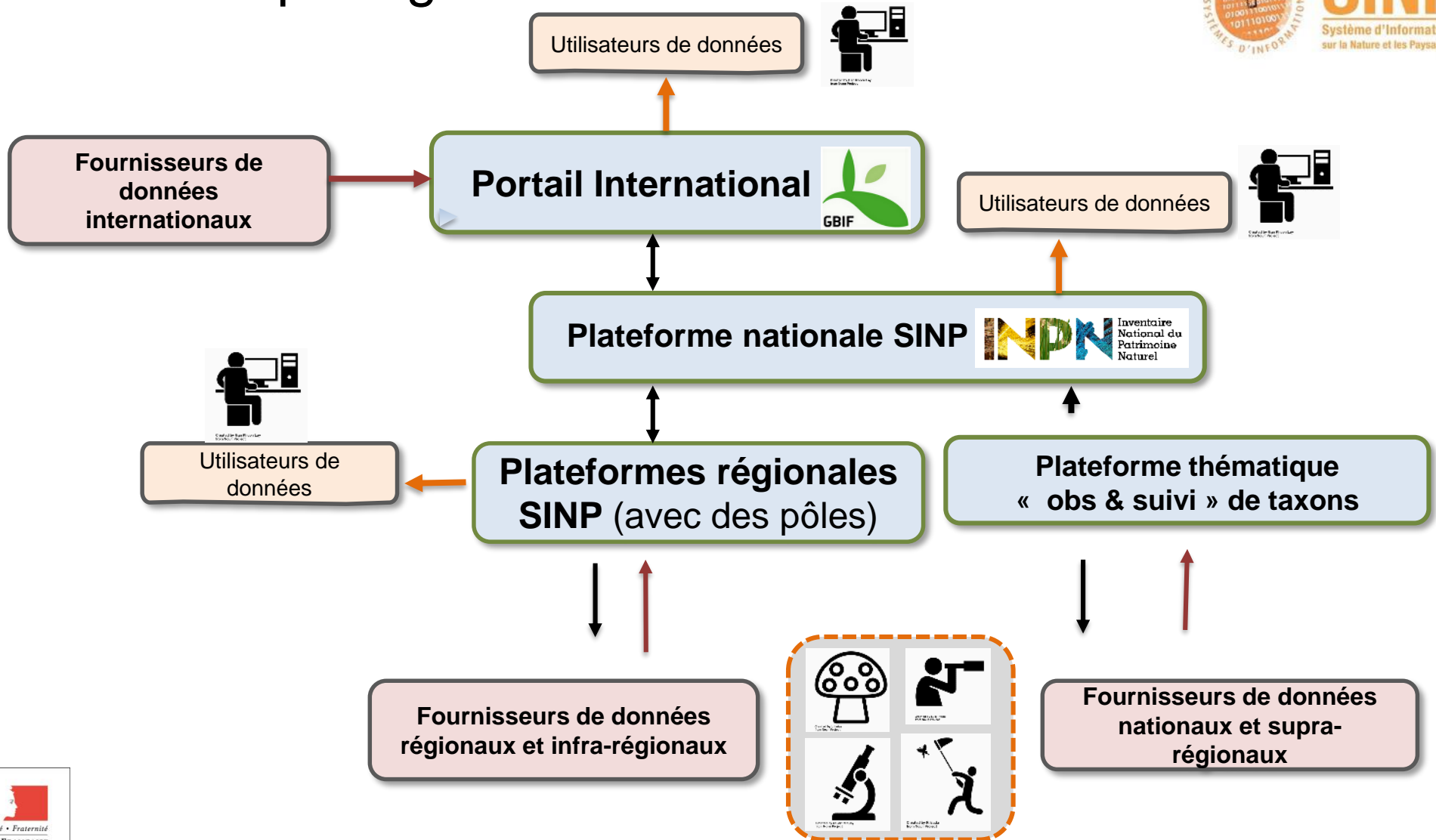
<http://www.vigienature.fr/>



# VIGIENATURE



# Les données partagées



# Les données partagées : les suivis (exemple des approches participatives Vigie-Nature)

# VIGIE**NATURE**

## Naturalistes



**STOC**

Suivi temporel  
des oiseaux  
communs



**STOM**

Suivi temporel  
des oiseaux  
de montagne



**SHOC**

Suivi hivernal  
des oiseaux  
communs



**Vigie-Chiro**



**STELI**

Suivi  
temporel  
des libellules



**Vigie-Flore**



**STERF**

Suivi temporel  
des Rhopalocères  
de France

## Grand public



**Observatoire  
de la biodiversité  
des jardins**



**Oiseaux  
des jardins**



**SPIPOLL**

Suivi photographique  
des insectes  
pollinisateurs



**Sauvages  
de ma rue**



**BioLit**



**BIRDLAB**

## Scolaires



## Agriculteurs



**Observatoire  
Agricole  
de la Biodiversité**



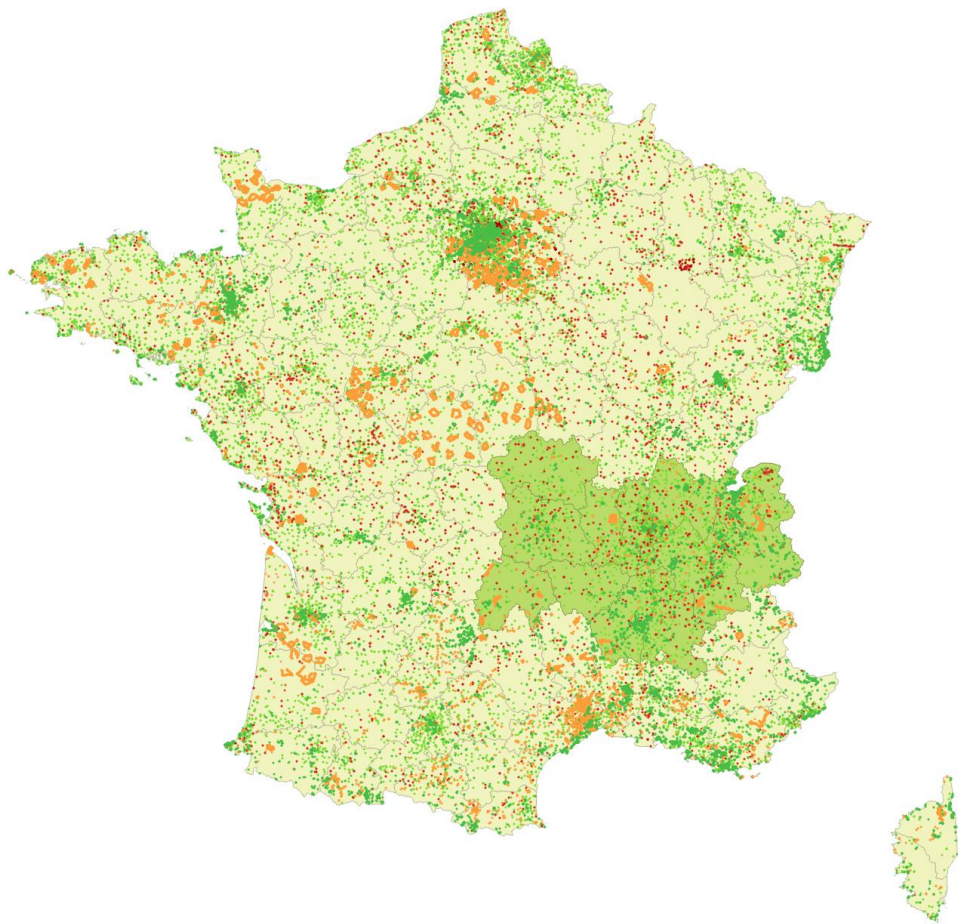
## Gestionnaires



**PROPAGE**

**FLORILEGES**  
Prairies urbaines

# Les données partagées : les suivis (exemple des approches participatives Vigie-Nature)



En nuances de  
verts, les  
observatoires ouverts  
à tous

En nuances de  
rouges et d'oranges,  
les observatoires  
nécessitant des  
connaissances  
naturalistes

Toutes années et tous  
programmes confondus.

VIGIENATURE