



Site classé
patrimoine national



Donjon du Crozet et ses abords

Loire

Données administratives

Nom officiel: Ensemble formé par le donjon de Crozet et ses abords.

Date de classement: 08/06/1950

Département: Loire

Communes: Crozet

Superficie (ha): 4

Type d'intérêt

patrimoine bâti, paysage

Description

Le Crozet est une ancienne place forte médiévale se signalant par son donjon, à côté duquel une église fût construite au XIX^e siècle. Cette tour cylindrique du XII^e siècle, surmontée d'une tourelle coiffée d'un clocheton constitue le point fort du site. Ses fortifications suivent le capricieux contour des abrupts rochers qui leur servent d'assise. Dans l'intérieur des murs, de tortueuses ruelles enchevêtrées conservent à cette pittoresque cité, selon la poétique expression de Monseigneur Dauphin "la Sainte couleur de sa vétusté". Lorsque le visiteur gravit la rampe qui conduit au château, aujourd'hui démoli pour faire place à l'église, il aperçoit à droite la maison renaissance aux briques vernissées où naquit Jean Papon, le plus illustre des enfants du Crozet. Puis il débouche sur une longue esplanade que soutient l'épaisseur des murs du vieux rempart. Le donjon constitue un point d'observation privilégié du paysage, qui s'étend des monts du Morvan à ceux du Beaujolais.

Accès

Ouverture au public: oui

Coupure IGN: 2729ET

Transports en commun (gare la plus proche):

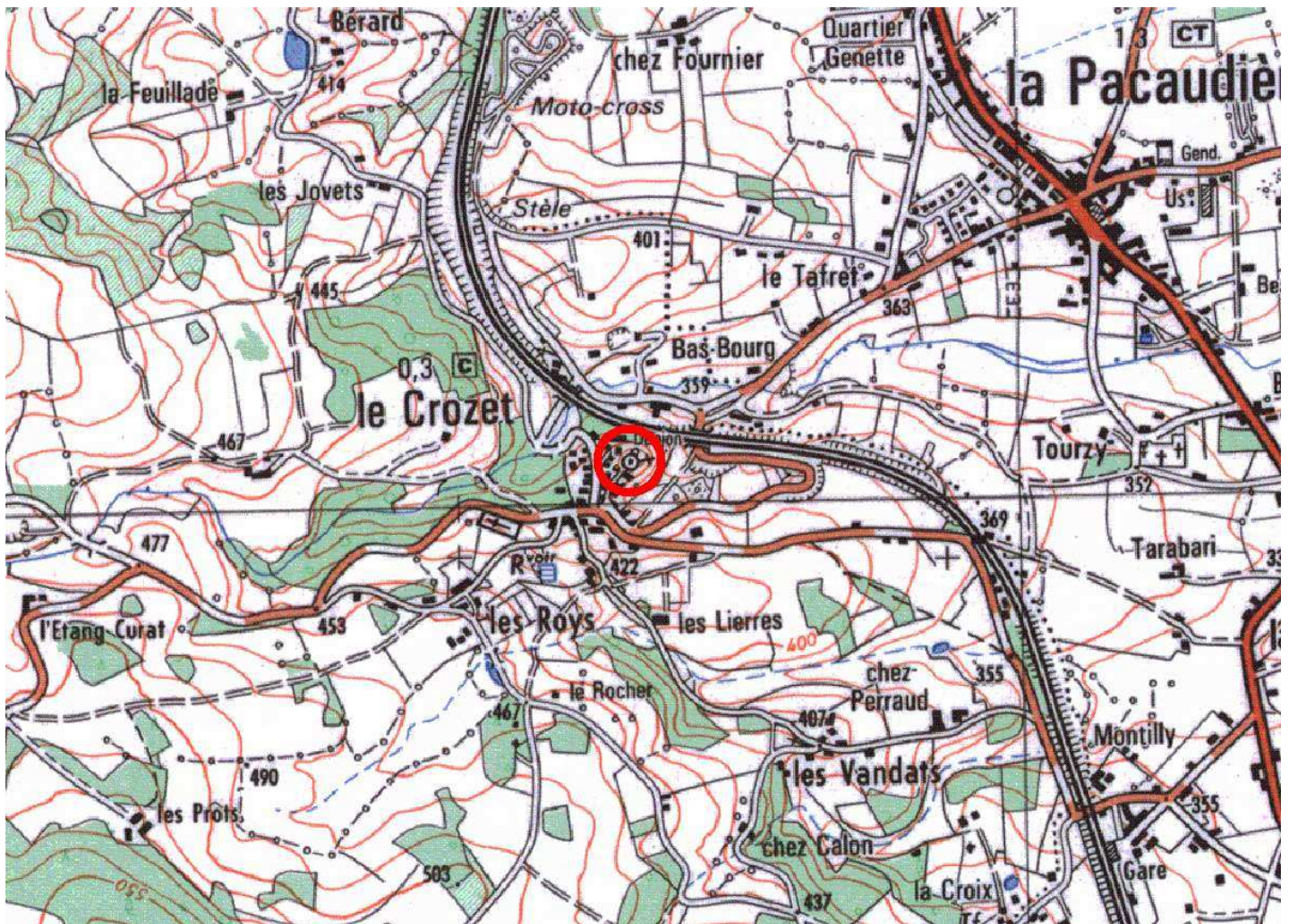
Tourisme

Autres observations

Le village du Crozet est couvert par une zone de protection du patrimoine architectural, urbain et paysager (ZPPAUP).

Carte du site

(fonds Scan IGN : échelle de restitution variable selon les sites)



Mise à jour: DREAL 2009

