

Projet d'ombrière photovoltaïque pour les parkings d'EDF - CNPE DU BUGEY

Le maître d'ouvrage: EDF - CNPE du Bugey représentée par M. Pierre Louis BOYER

Adresse: Centrale nucléaire D20 Saint-Vulbas, 01150

Document d'urbanisme en vigueur à SAINT-VULBAS : PLU

Le terrain concerne la zone UX du PLU SAINT-VULBAS

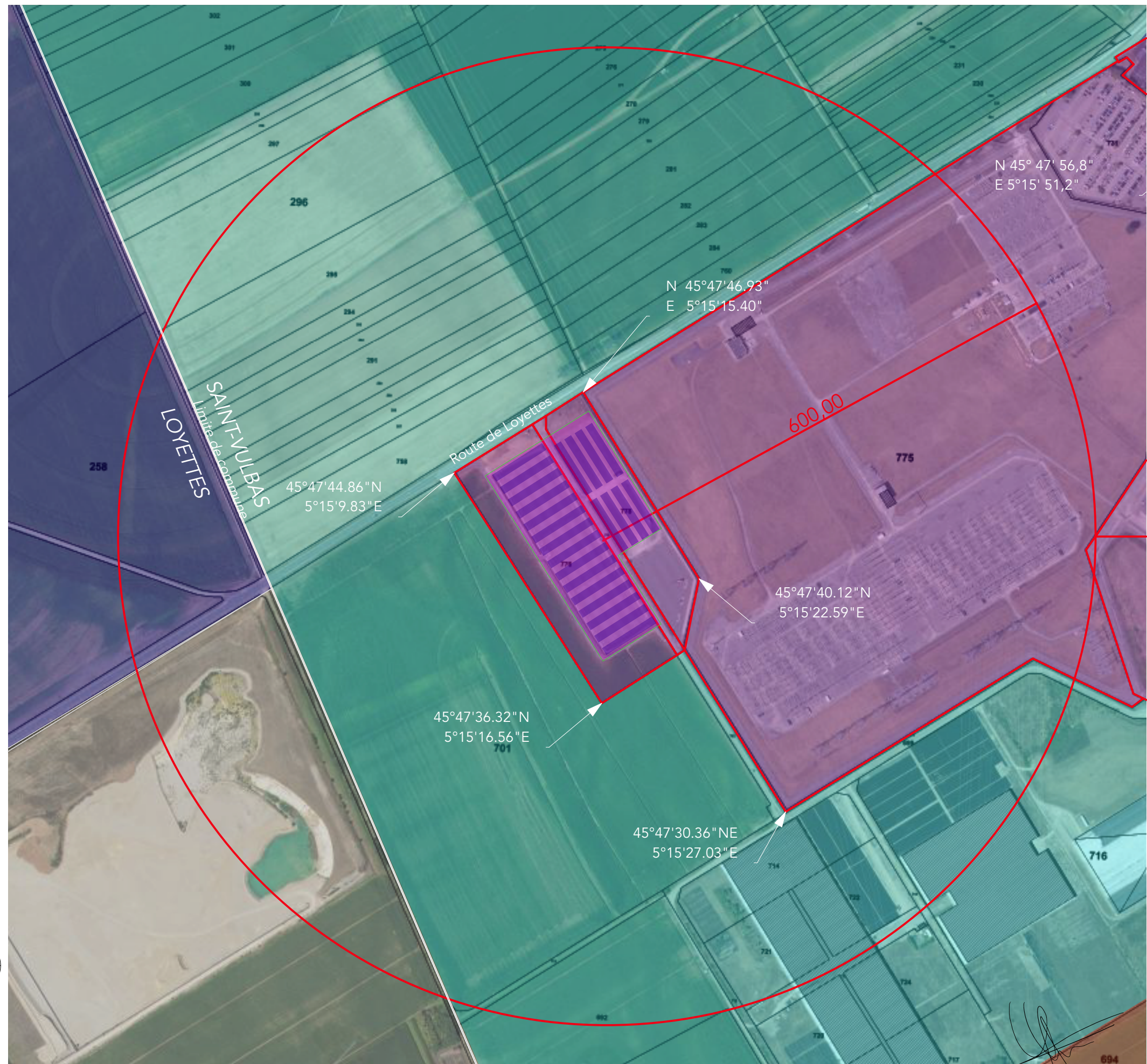
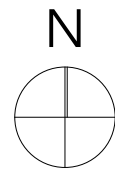
Les parcelles concernées par le projet sont: 000 E 776; 000 E 777; 000 E 778.

La parcelle se trouve dans la zone : UX

Le périmètre du projet se situe hors de la zone d'inondation. Les conditions du projet permettent de demander un certificat d'éligibilité du terrain d'implantation. Le projet est une situation du cas n°1: le terrain d'implantation se situe sur une zone "UX" urbanisée à vocation économique à dominante artisanale et industrielle d'un PLU.

Légende

- Limite parcellaire
- Limite de l'implantation
- Implantation des ombrières
- Zone UX
- Zone A
- Zone 2AU
- Zone Nx
- Zone A (PLU de Loyettes)
- Zone Asc (PLU de Loyettes)
- Aléa de référence fort $\geq 1m$
- Aléa de référence faible $\leq 1m$



Les plans du présent dossier ne sont pas des plans d'exécution. Ils devront faire l'objet d'études approfondies en vue de la construction. Les surfaces restent à vérifier et seront affinées lors des phases de projet ultérieures.

	Construction d'ombrières avec panneaux photovoltaïques pour les parkings d'EDF - CNPE DU BUGEY	Projet réalisé pour le compte de EDF - CNPE DU BUGEY	Echelle: 1:5000	25/01/2018	002 PVB
	HUMAN architectes	Responsable de projet : Céline Gris			



PC8 - vue 1- Situation du terrain dans le paysage lointain



SITUATION DES PRISES DE VUES



PC7 - vue 2- Situation du terrain dans le paysage proche



PC6 - vue 3- Document graphique d'insertion du projet

Les plans du présent dossier ne sont pas des plans d'exécution. Ils devront faire l'objet d'études approfondies en vue de la construction. Les surfaces restent à vérifier et seront affinées lors des phases de projet ultérieures.

Signature maître d'ouvrage et architecte:

SARL HUMAN architectes
 RCS Lyon n° 518511
 21 rue Dorian - 69001 LYON
 Tel: +33 (0)4 26 65 33 90
 contact@humanarchitecte.com
 Siret : 822 754 941 00018

	<p>Construction d'ombrières avec panneaux photovoltaïques pour les parkings du CNPE DU BUGEY</p> <p>SARL Human architectes</p>	<p>Projet réalisé pour le compte de CNPE DU BUGEY Représenté par Mr Pierre Louis Boyer</p> <p>Contractant général: EDF ENR</p>	<p>Documents Photographique et Insertion du parking P1</p> <p>Echelle:</p>	<p>Ref: 2017_0801_CNPE BUGEY_EDF ENR</p> <p>27/02/2018</p>	<p>PC6-7-8</p> <p>PC</p>
--	---	---	---	--	--