

Zone Spéciale de Conservation FR8202006
« Prairies humides et forêts alluviales du
Val de Saône aval »

Document d'objectifs

ATLAS CARTOGRAPHIQUE

Communauté de communes Saône-Beaujolais

Révision du Document d'objectifs du Site Natura 2000 FR8202006 « Prairies humides et forêts alluviales du Val de Saône aval »

Rapport d'EODD Ingénieurs Conseils

| IDENTIFICATION | | MAITRISE DE LA QUALITE | | |
|-------------------------------|------------|--|-----------------------|-----------------------|
| | | Responsable projet | Supervision | Libération |
| N° Contrat | P04900 | M. DA COSTA NOGUEIRA 12/05/2022 | JF. NAU 12/05/2022 | JF. NAU 12/05/2022 |
| Indice | / | | | |
| Révision | 12/05/2022 | | | |
| Nb de pages (hors annexes) | 57 | Rédacteur(trice) principal(e) du rapport | | |
| Nb d'annexes | 0 | M. USSELMANN / M. DA COSTA NOGUEIRA | | |

Vos contacts et interlocuteurs pour le suivi de ce dossier :



Centre Léon Blum
✉ : 171 rue Léon Blum
69 100 Villeurbanne
☎ : 04 72 76 06 90
📠 : 04 72 76 06 99

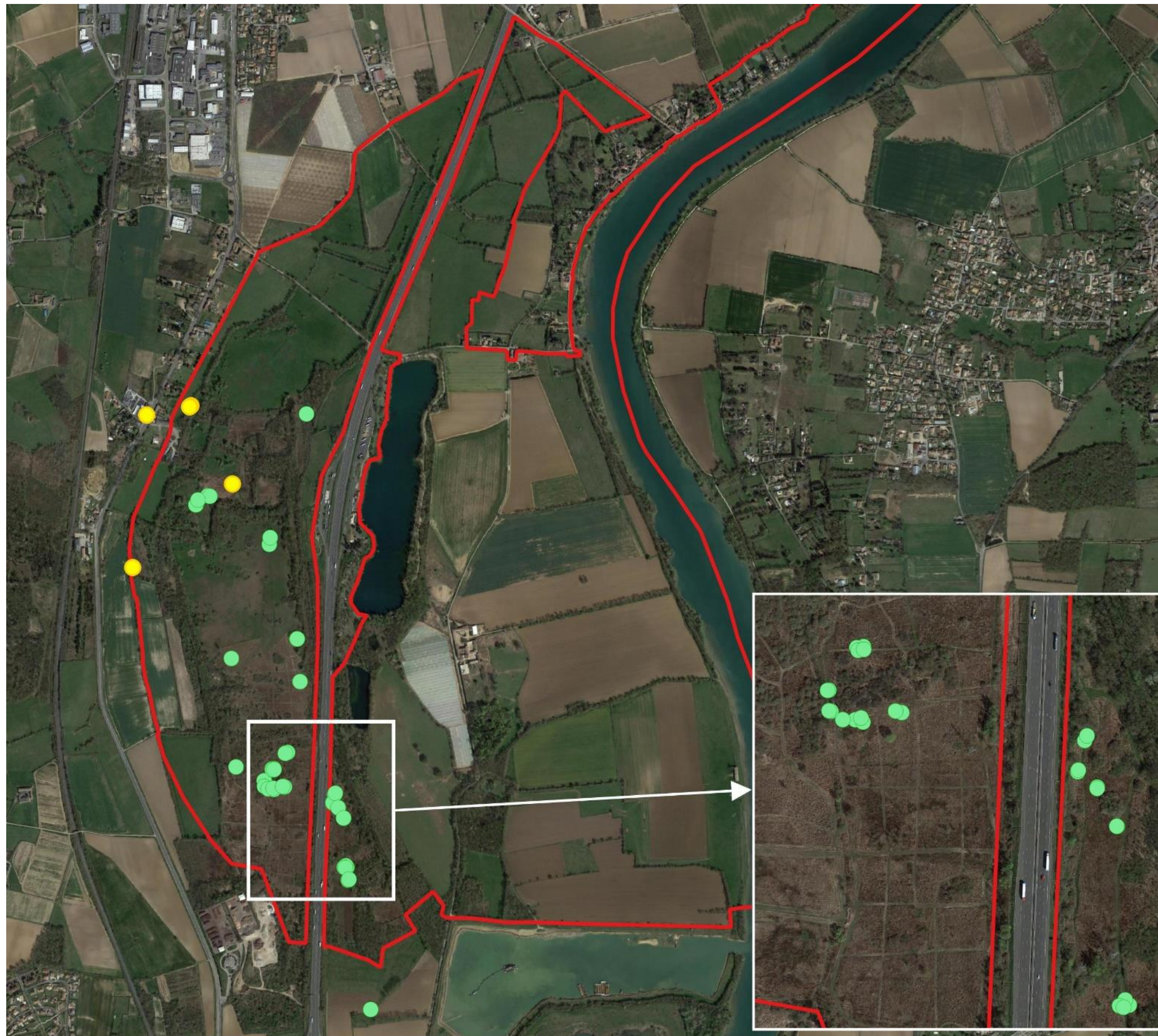
Chef de projet : Miguel DA COSTA NOGUEIRA m.dacostanogueira@eodd.fr

www.eodd.fr


SOMMAIRE

LISTE DES CARTES



| | |
|--|----|
| CARTE 1 : LOCALISATION DES OBSERVATIONS DE CUIVRE DES MARAIS ET TRITON CRETE DANS LE SECTEUR DU MARAIS DE BOISTRAY | 4 |
| CARTE 2 : LOCALISATION DES OBSERVATIONS D'INDICES DE PRESENCE DU CASTOR D'EUROPE SUR LA ZSC ENTRE 2017 ET 2019 | 5 |
| CARTE 3 : LOCALISATION DES ESPECES DE CHIROPTERES D'INTERET COMMUNAUTAIRE (PARTIE 1) | 6 |
| CARTE 4 : LOCALISATION DES ESPECES DE CHIROPTERES D'INTERET COMMUNAUTAIRE (PARTIE 2) | 7 |
| CARTE 5 : LOCALISATION DE L'ENTOMOFAUNE D'INTERET COMMUNAUTAIRE (HORS CUIVRE DES MARAIS) SUR LA ZSC | 8 |
| CARTE 6 : LOCALISATION DES HABITATS D'INTERET COMMUNAUTAIRE SUR LA ZSC ET PRECISION DU DECOUPAGE CARTOGRAPHIQUE | 9 |
| CARTE 7 : LOCALISATION DES HABITATS D'INTERET COMMUNAUTAIRE SUR LA PREMIERE PARTIE NORD DE LA ZSC..... | 10 |
| CARTE 8 : LOCALISATION DES HABITATS D'INTERET COMMUNAUTAIRE SUR LA PARTIE NORD DE LA ZSC | 11 |
| CARTE 9 : LOCALISATION DES HABITATS D'INTERET COMMUNAUTAIRE SUR LA PARTIE MEDIANE DE LA ZSC ... | 12 |
| CARTE 10 : LOCALISATION DES HABITATS D'INTERET COMMUNAUTAIRE SUR LA PARTIE SUD DE LA ZSC | 13 |



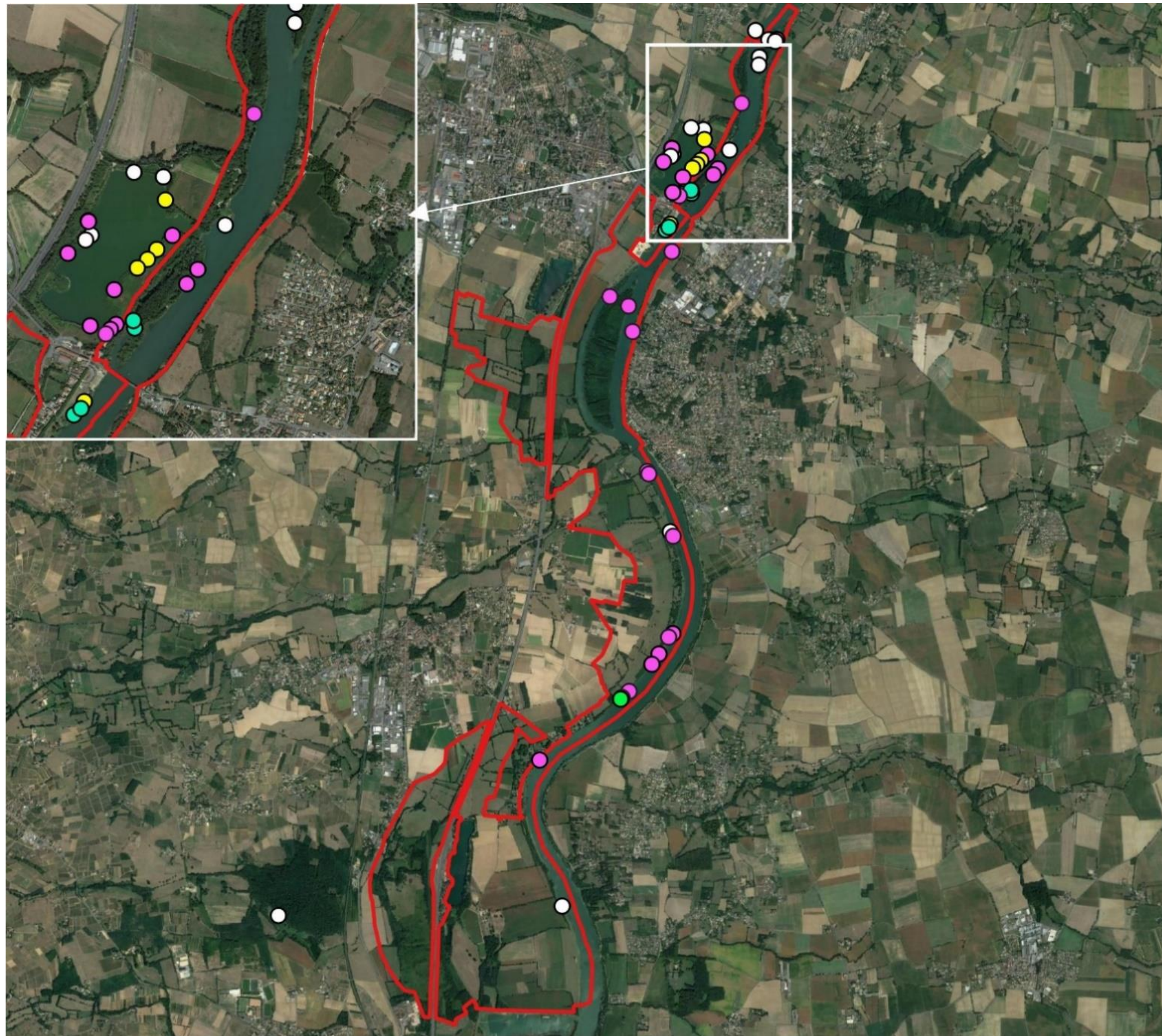
Localisation des observations de Cuivré des marais et Triton crêté dans le secteur du marais de Boistray

 ZSC "Prairies humides et forêts alluviales du Val de Saône aval"


Observations :

-  Triton crêté
-  Cuivré des marais





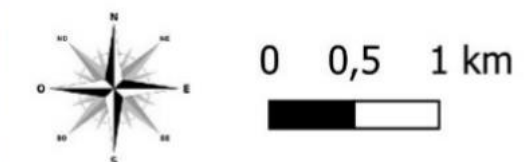


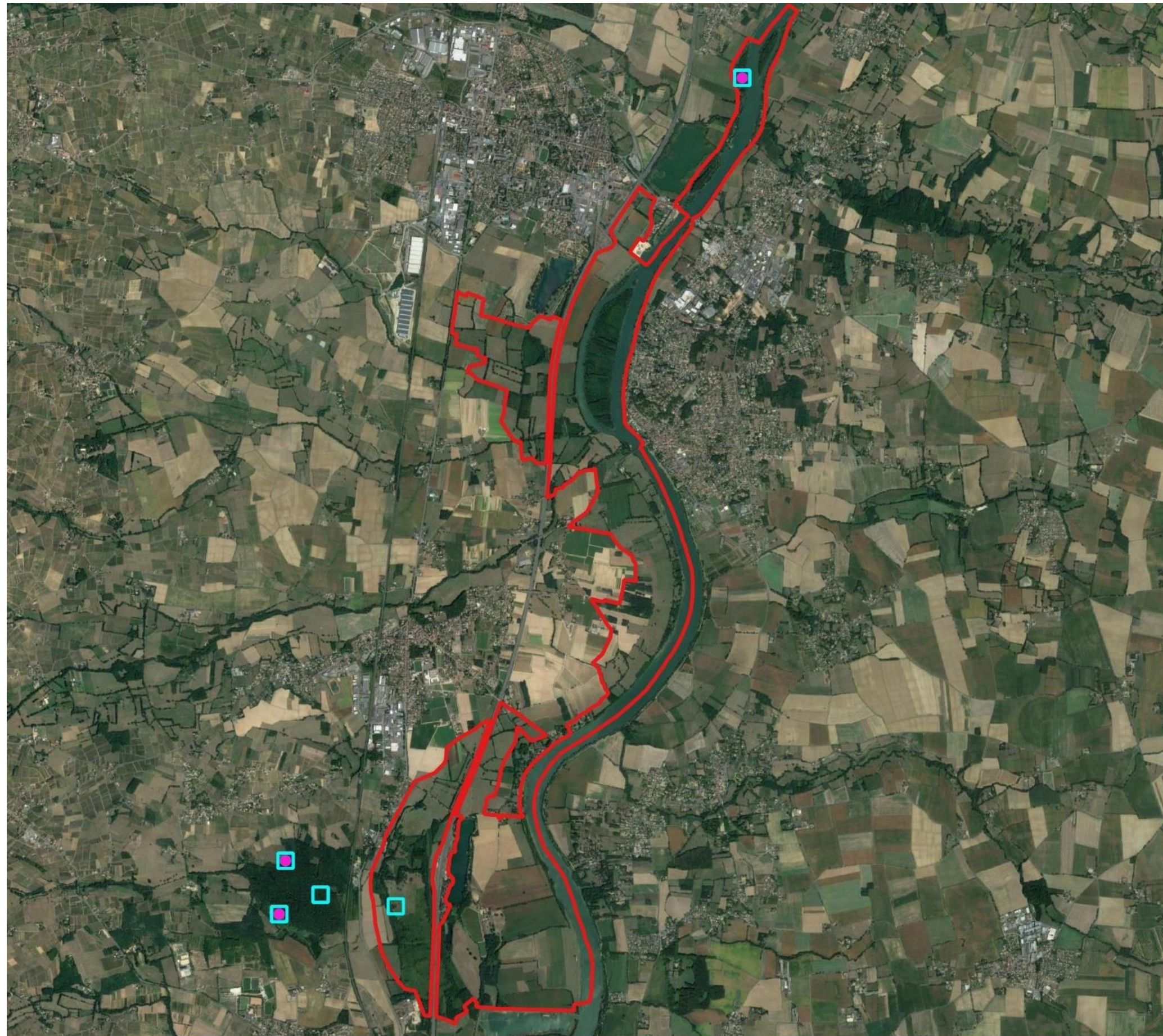
Localisation des observations d'indices de présence du Castor d'Europe sur la ZSC entre 2017 et 2019

 ZSC "Prairies humides et forêts alluviales du Val de Saône aval"


Observations :

-  Ancienne coupe
-  Castoreum
-  Chantier
-  Coupes
-  Terrier, hutte





Localisation des espèces de chiroptères d'intérêt communautaire (partie 1)

 ZSC "Prairies humides et forêts alluviales du Val de Saône aval"

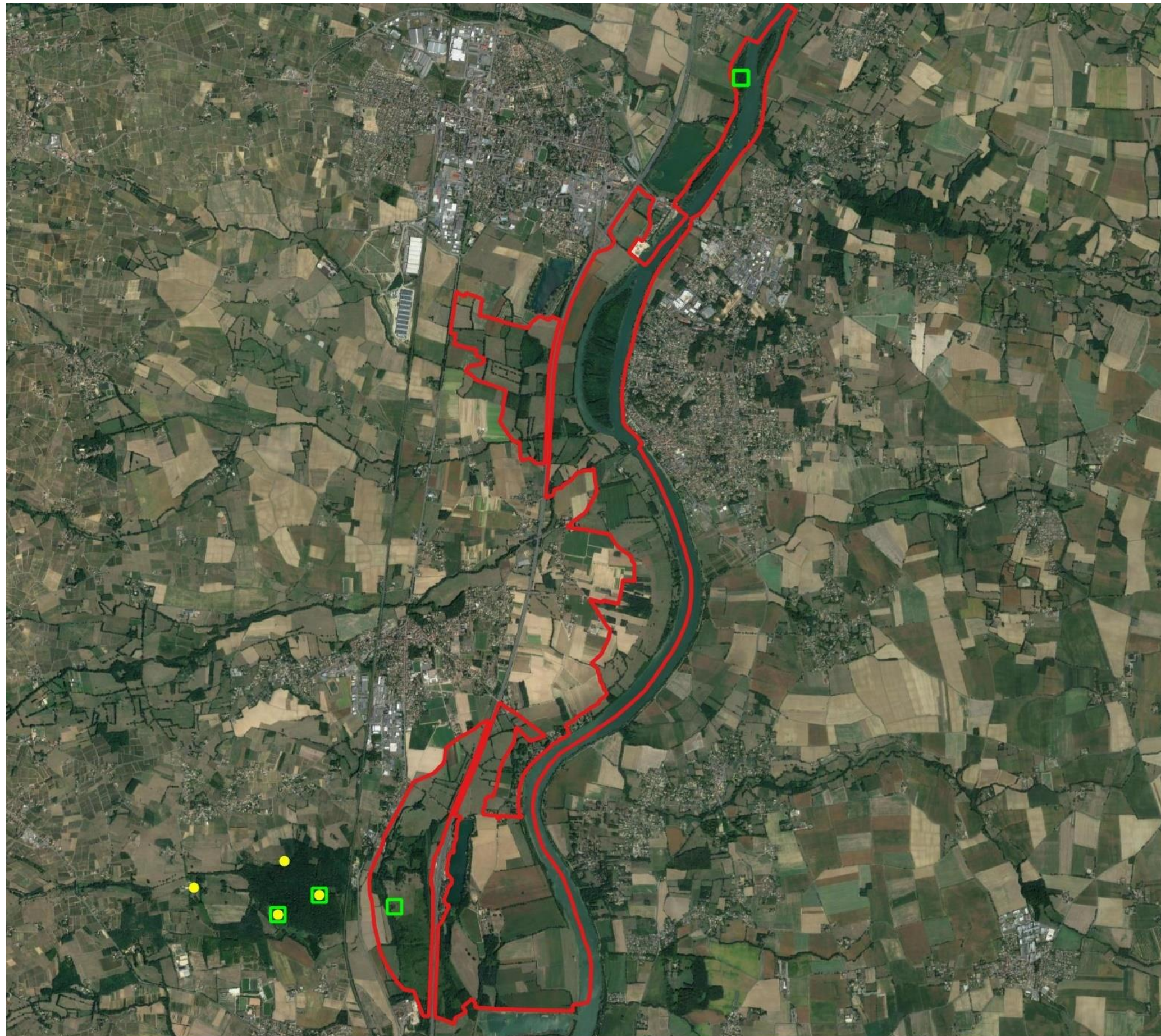
Chiroptères :

-  Barbastelle d'Europe
+ Murin de Bechstein
+ Grand Murin
-  Grand Rhinolophe




Communauté de communes Saône Beaujolais - Tous droits réservés - Sources : IGN Orthophotoplan, FNE, CCSB © EODD 2021





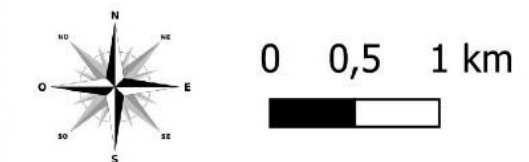


Localisation des espèces de chiroptères d'intérêt communautaire (partie 2)

 ZSC "Prairies humides et forêts alluviales du Val de Saône aval"

Chiroptères :

-  Murin à oreilles échancrées
-  Petit Rhinolophe




Communauté de communes Saône Beaujolais - Tous droits réservés - Sources : IGN Orthophotoplan, FNE, CCSB © EODD 2021





Carte 4 : Localisation des espèces de chiroptères d'intérêt communautaire (partie 2)





Localisation de l'entomofaune d'intérêt communautaire (hors Cuivré des marais)

 ZSC "Prairies humides et forêts alluviales du Val de Saône aval"

Coléoptères :

-  Grand Capricorne
-  Lucane cerf-volant

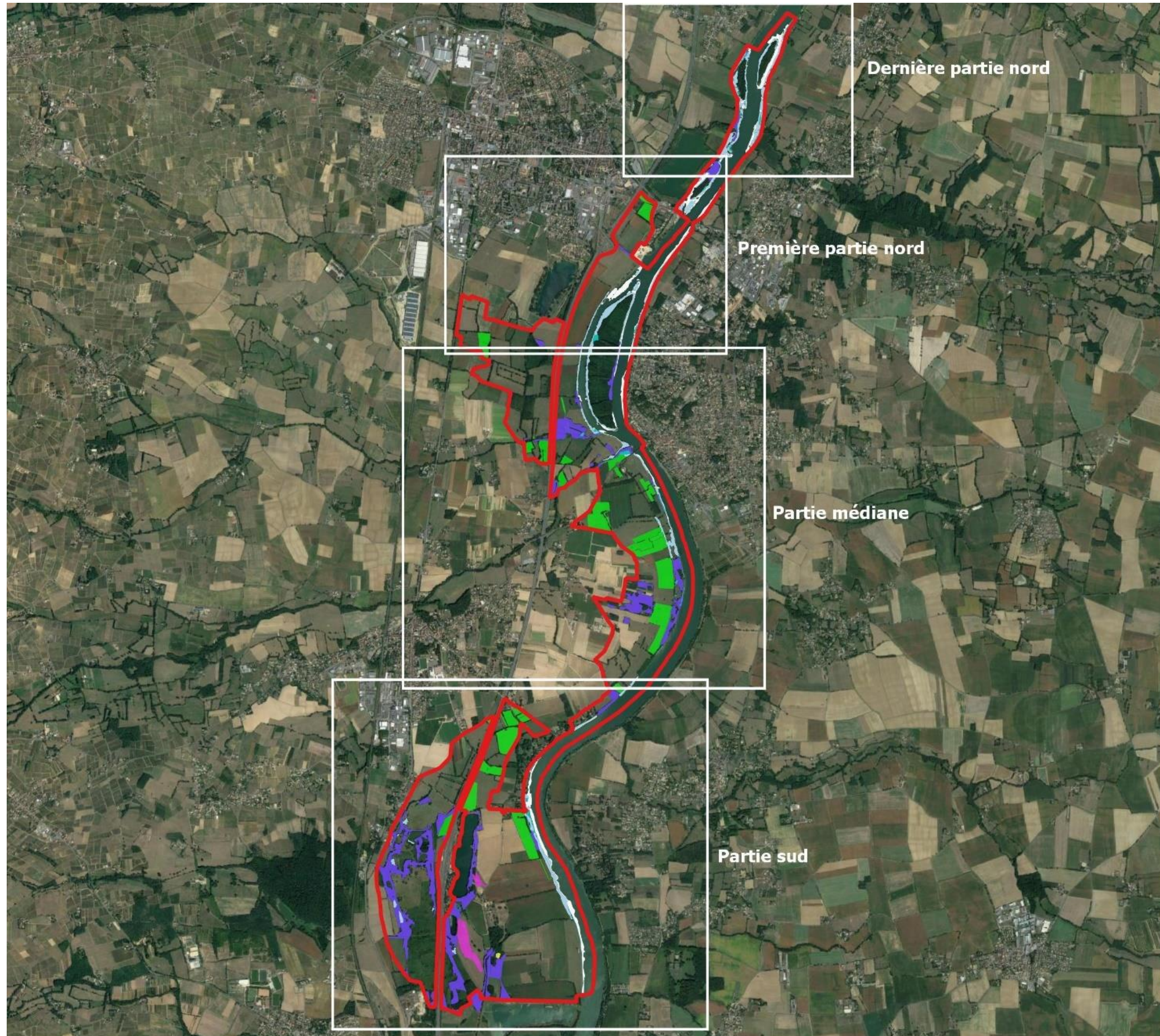
Odonates :

-  Agrion de Mercure
-  Leucorrhine à gros thorax

Lépidoptères :

-  Écaille chinée



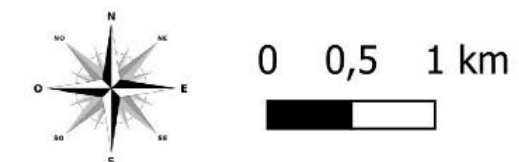


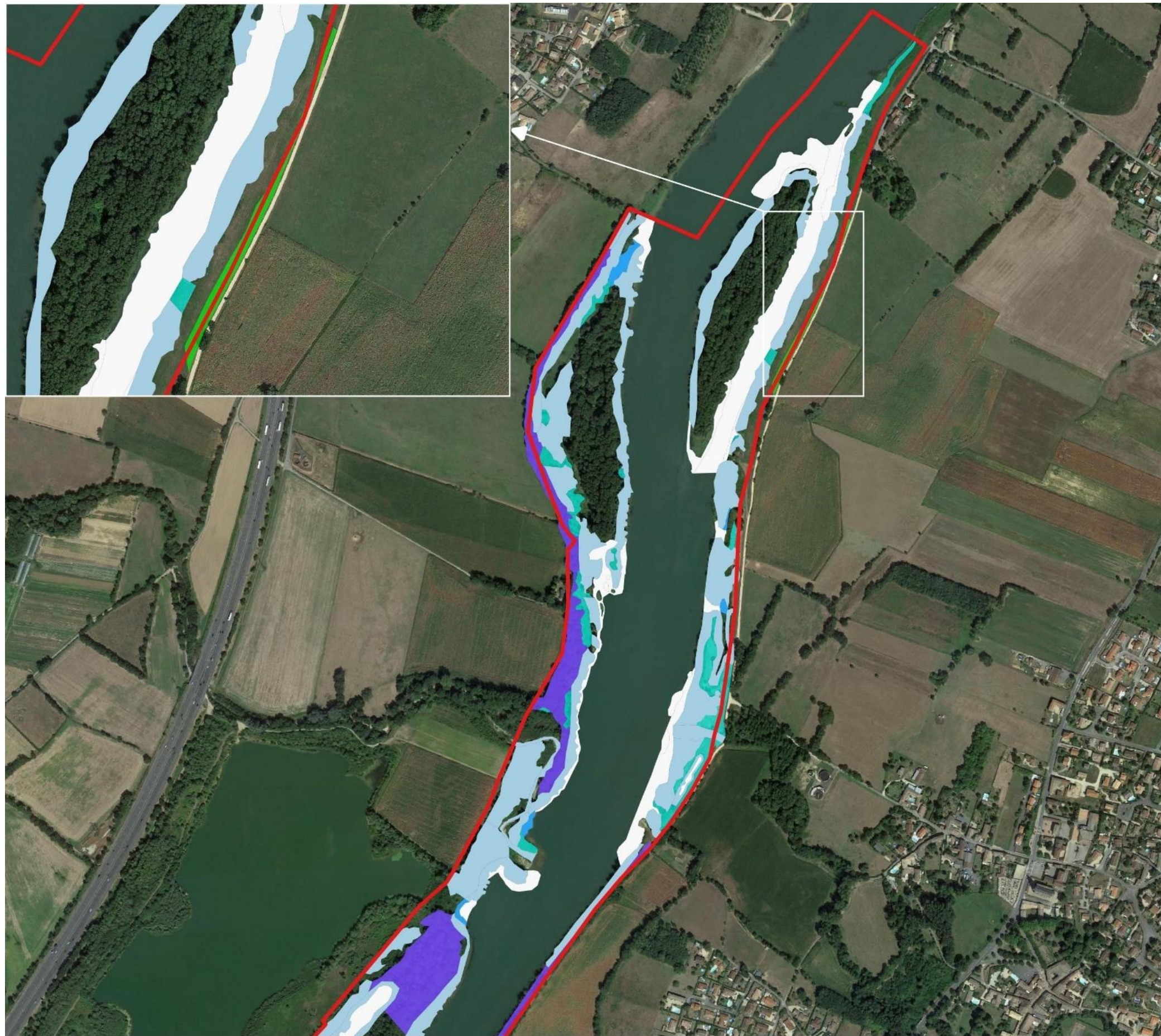
Localisation des habitats d'intérêt communautaire sur la ZSC et précision du découpage cartographique

ZSC "Prairies humides et forêts alluviales du Val de Saône aval"


Habitats d'intérêt communautaire :

- 2330 "Pelouses ouvertes pionnières des dunes sableuses intérieures"
- 3140 "Eaux oligo-mésotrophes calcaires avec végétation benthique à Chara spp"
- 3150 "Lacs eutrophes naturels avec végétation du Magnopotamion"
- 3260 "Rivières des étages planitiaire à montagnard avec végétation du Ranunculion fluitantis et du Callitriche-Batrachion"
- 3270 "Rivières avec berges vaseuses avec végétation du Chenopodium rubri et Bidention"
- 6410 "Prairies à Molinia sur sols calcaires ou tourbeux"
- 6430 "Mégaphorbiaies mésotrophes collinéennes"
- 6510 "Prairies maigres de fauche de basse altitude"
- 91E0 "Forêts alluviales à Alnus glutinosa et Fraxinus excelsior"
- 91F0 "Forêts mixtes à Quercus robur, Ulmus laevis, Ulmus minor, Fraxinus excelsior ou angustifolia"



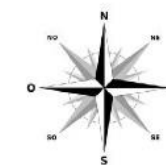


Localisation des habitats d'intérêt communautaire sur la dernière partie nord de la ZSC

 ZSC "Prairies humides et forêts alluviales du Val de Saône aval"

Habitats d'intérêt communautaire :

-  3260 "Rivières des étages planitiaire à montagnard avec végétation du Ranunculion fluitantis et du Callitricho-Batrachion"
-  3270 "Rivières avec berges vaseuses avec végétation du Chenopodion rubri et Bidention"
-  6430 "Mégaphorbiaies mésotrophes collinéennes"
-  6510 "Prairies maigres de fauche de basse altitude"
-  91E0 "Forêts alluviales à *Alnus glutinosa* et *Fraxinus excelsior*"
-  91F0 "Forêts mixtes à *Quercus robur*, *Ulmus laevis*, *Ulmus minor*, *Fraxinus excelsior* ou *angustifolia*"




0 100 200 m





Localisation des habitats d'intérêt communautaire sur la première partie nord de la ZSC

 ZSC "Prairies humides et forêts alluviales du Val de Saône aval"

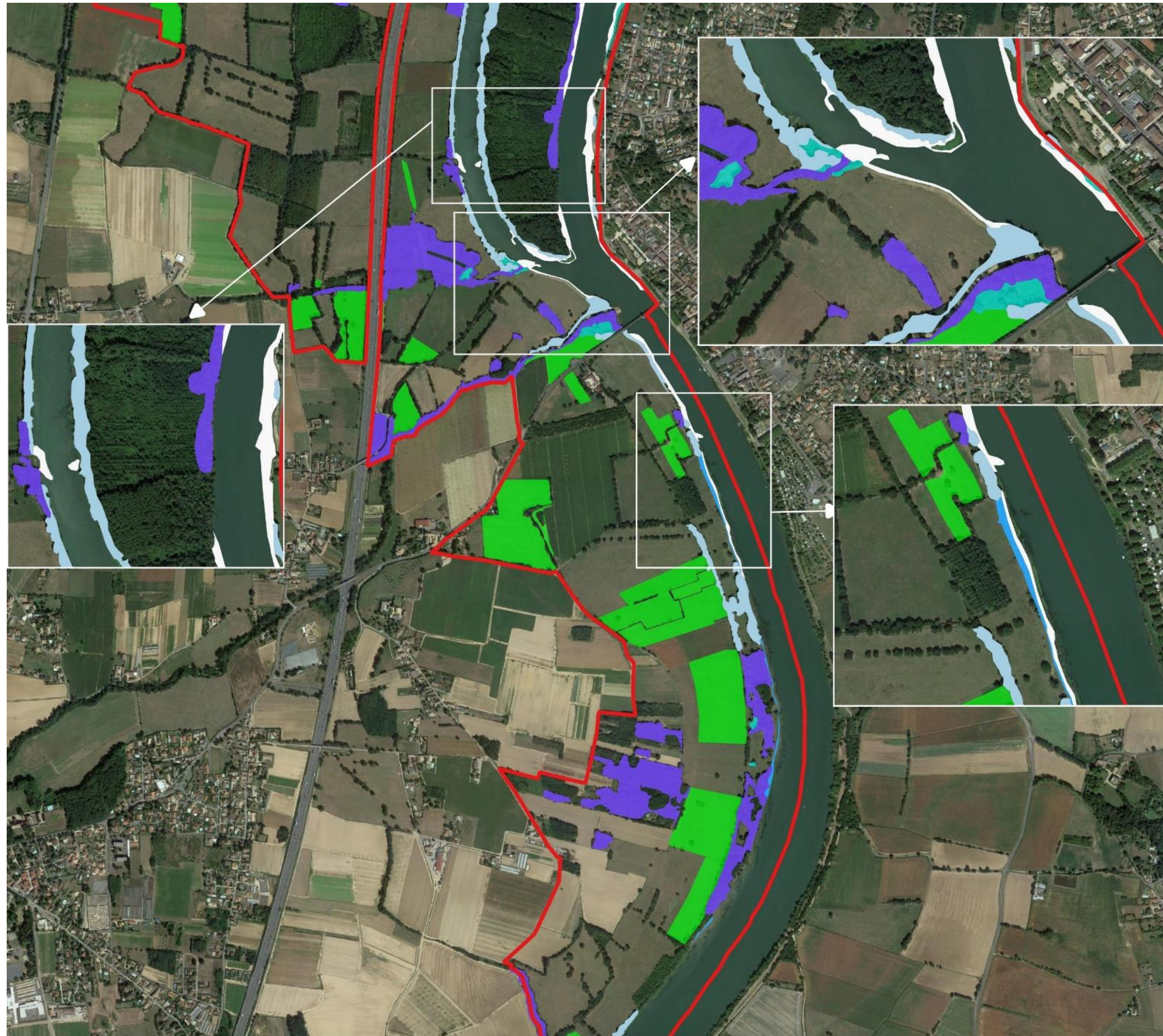
Habitats d'intérêt communautaire :

-  3260 "Rivières des étages planitiaire à montagnard avec végétation du Ranunculon fluitantis et du Callitricho-Batrachion"
-  3270 "Rivières avec berges vaseuses avec végétation du Chenopodion rubri et Bidention"
-  6430 "Mégaphorbiaies mésotrophes collinéennes"
-  6510 "Prairies maigres de fauche de basse altitude"
-  91E0 "Forêts alluviales à Alnus glutinosa et Fraxinus excelsior"
-  91F0 "Forêts mixtes à Quercus robur, Ulmus laevis, Ulmus minor, Fraxinus excelsior ou angustifolia"


Communauté de communes Saône Beaujolais - Tous droits réservés - Sources : IGN Orthophotoplan, Mosaïque env. © EODD 2021



Carte 8 : Localisation des habitats d'intérêt communautaire sur la première partie nord de la ZSC



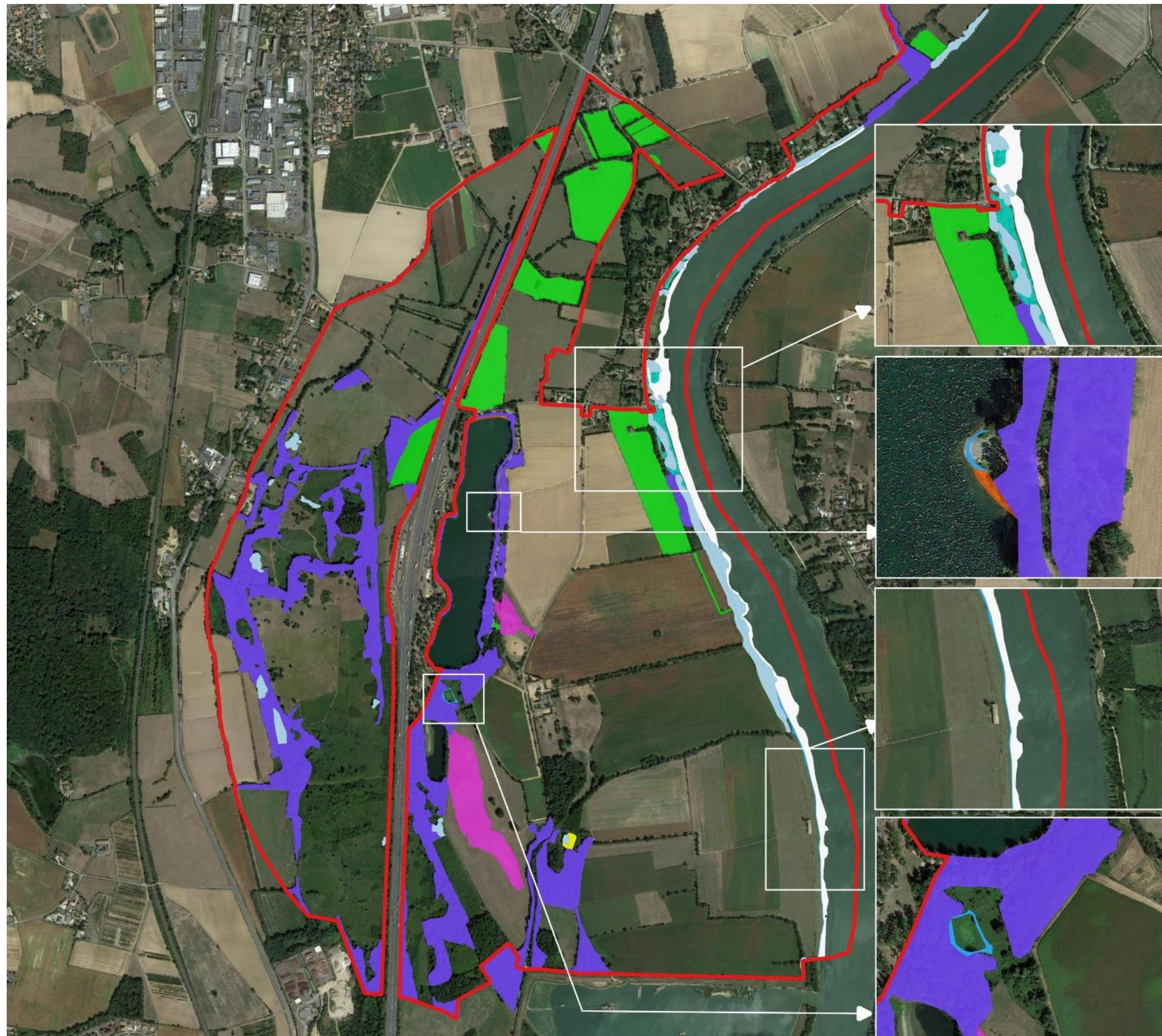
Localisation des habitats d'intérêt communautaire sur la partie médiane de la ZSC

 ZSC "Prairies humides et forêts alluviales du Val de Saône aval"

Habitats d'intérêt communautaire :

-  3260 "Rivières des étages planitiaire à montagnard avec végétation du Ranunculon fluitantis et du Callitricho-Batrachion"
-  3270 "Rivières avec berges vaseuses avec végétation du Chenopodion rubri et Bidention"
-  6430 "Mégaphorbiaies mésotrophes collinéennes"
-  6510 "Prairies maigres de fauche de basse altitude"
-  91E0 "Forêts alluviales à *Alnus glutinosa* et *Fraxinus excelsior*"
-  91F0 "Forêts mixtes à *Quercus robur*, *Ulmus laevis*, *Ulmus minor*, *Fraxinus excelsior* ou *angustifolia*"





Localisation des habitats d'intérêt communautaire sur la partie sud de la ZSC

ZSC "Prairies humides et forêts alluviales du Val de Saône aval"

Habitats d'intérêt communautaire :

- 2330 "Pelouses ouvertes pionnières des dunes sableuses intérieures"
- 3140 "Eaux oligo-mésotrophes calcaires avec végétation benthique à Chara spp"
- 3150 "Lacs eutrophes naturels avec végétation du Magnopotamion"
- 3260 "Rivières des étages planitiaire à montagnard avec végétation du Ranunculion fluitantis et du Callitricho-Batrachion"
- 3270 "Rivières avec berges vaseuses avec végétation du Chenopodium rubri et Bidention"
- 6410 "Prairies à Molinia sur sols calcaires ou tourbeux"
- 6430 "Mégaphorbiaies mésotrophes collinéennes"
- 6510 "Prairies maigres de fauche de basse altitude"
- 91E0 "Forêts alluviales à Alnus glutinosa et Fraxinus excelsior"
- 91F0 "Forêts mixtes à Quercus robur, Ulmus laevis, Ulmus minor, Fraxinus excelsior ou angustifolia"



Communauté de communes Saône Beaujolais - Tous droits réservés - Sources : IGN Orthophotoplan, Mosaïque env. © EODD 2021

